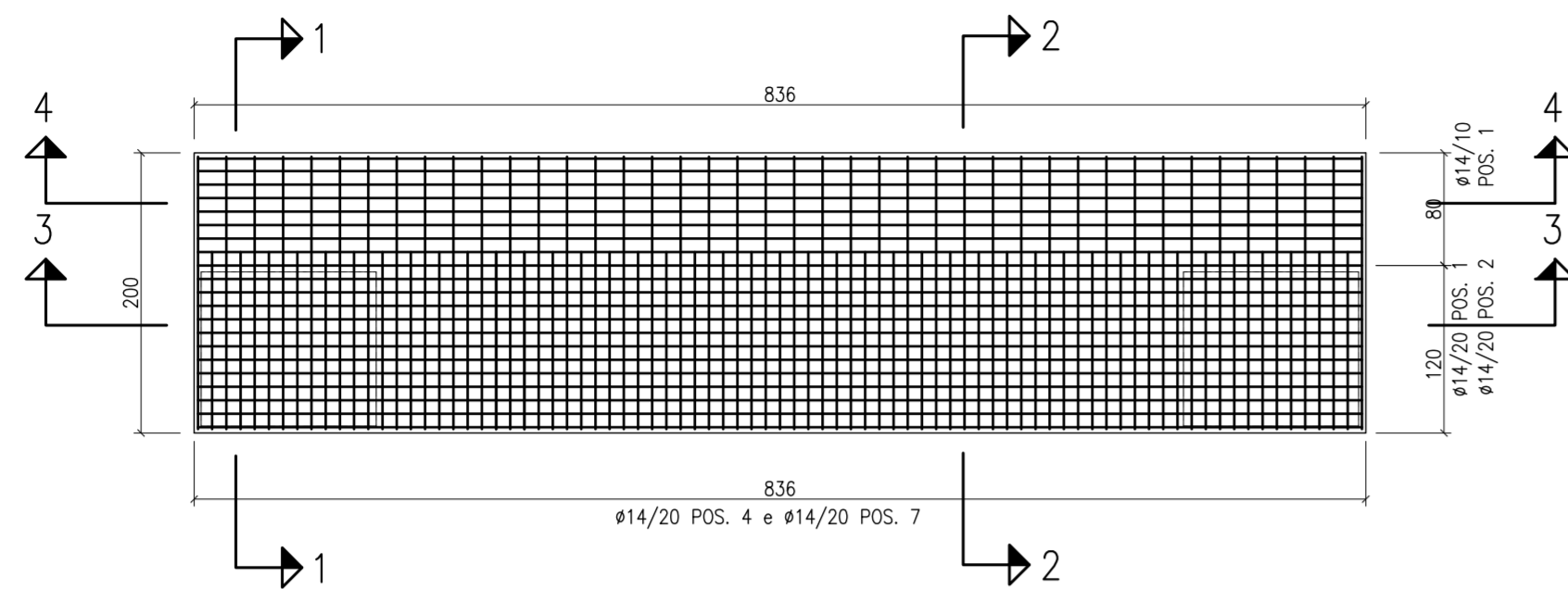


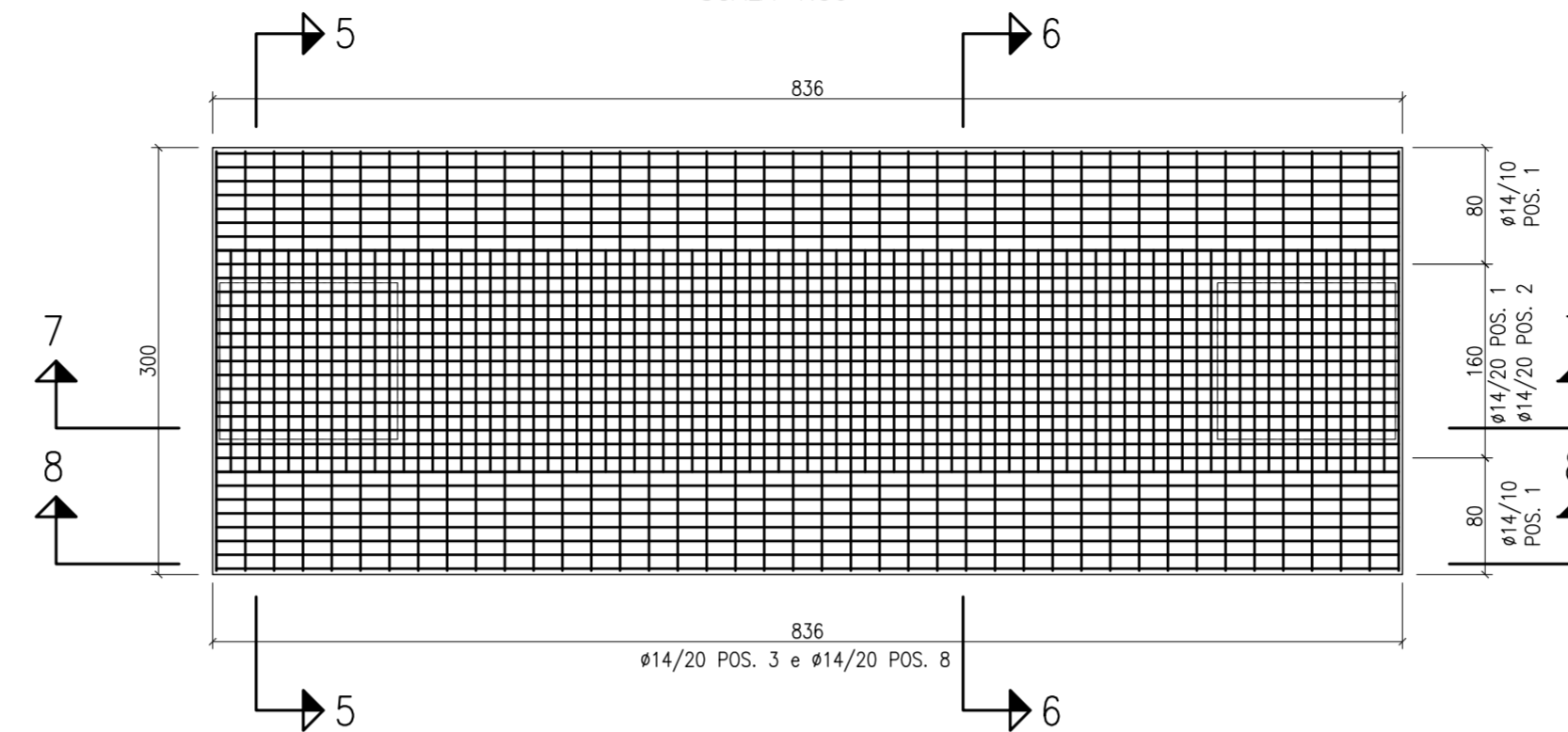
LASTRA PREFABBRICATA SU SPALLA  
PIANTA

SCALA 1:50

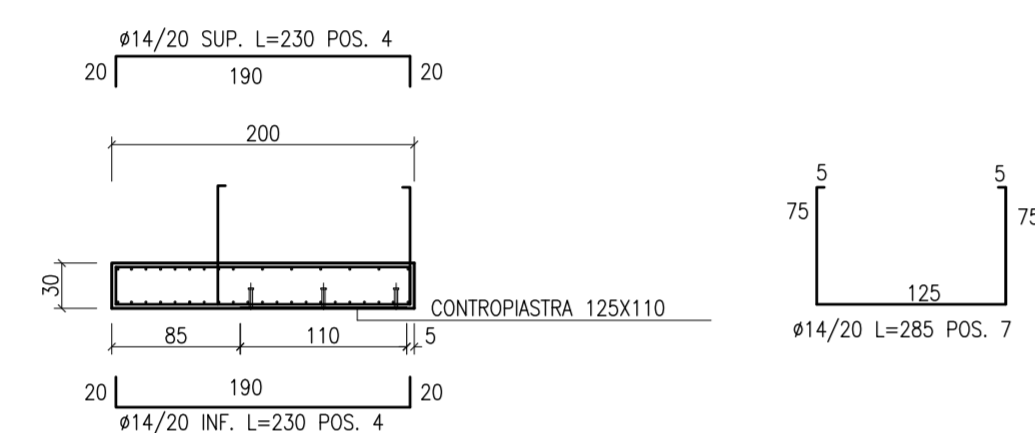


LASTRA PREFABBRICATA SU PILA  
PIANTA

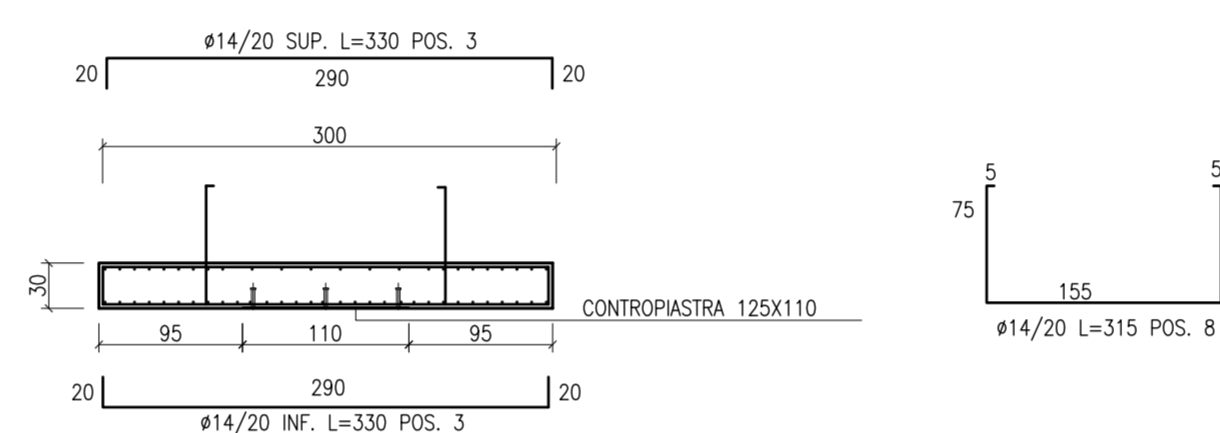
SCALA 1:50



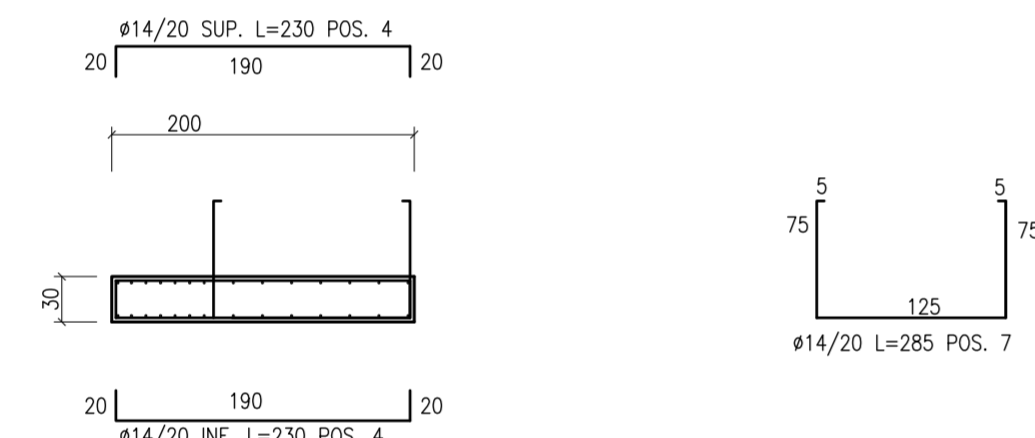
SEZIONE 1-1 SCALA 1:50



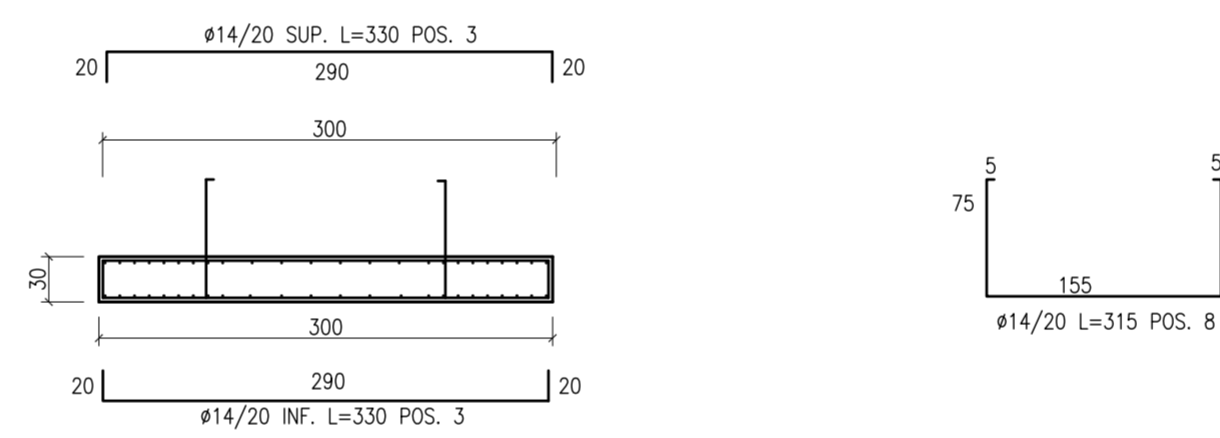
SEZIONE 5-5 SCALA 1:50



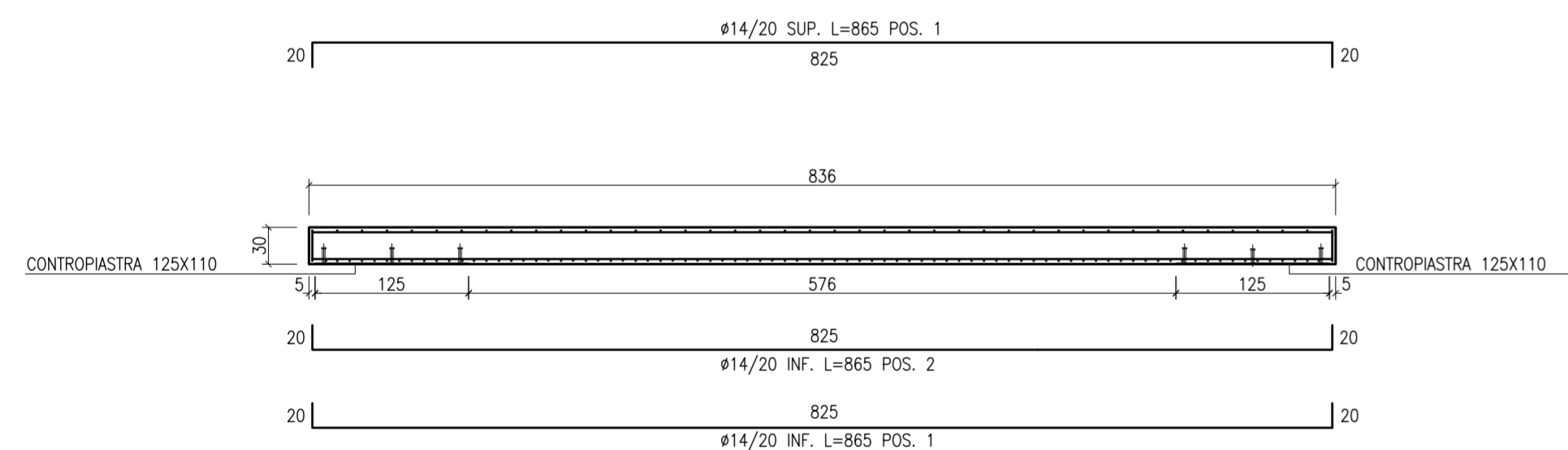
SEZIONE 2-2 SCALA 1:50



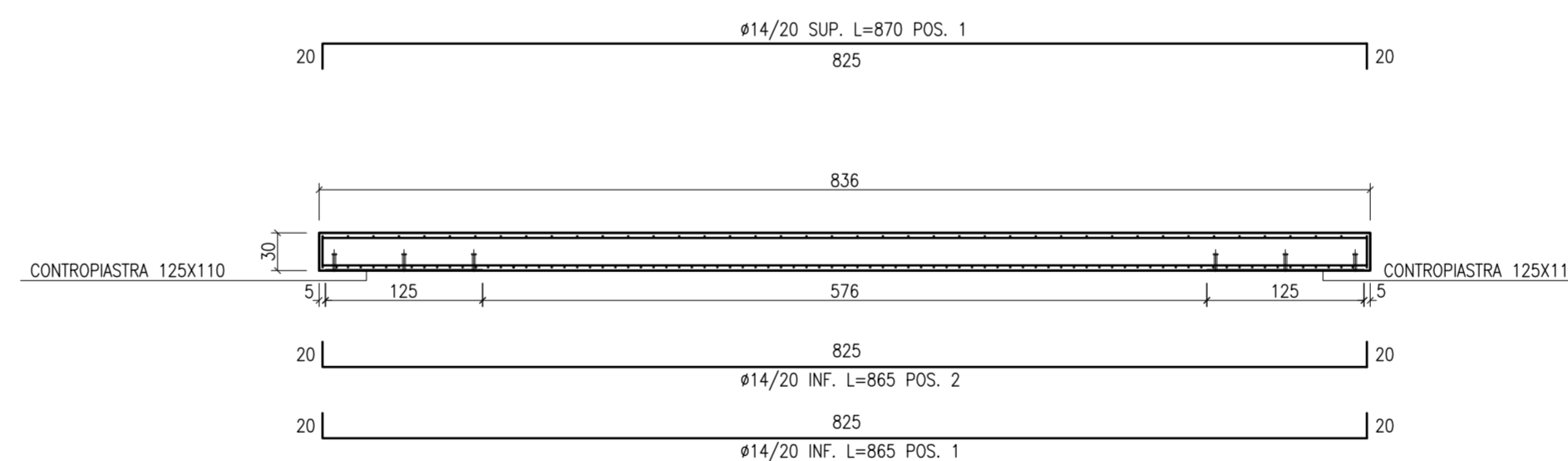
SEZIONE 6-6 SCALA 1:50



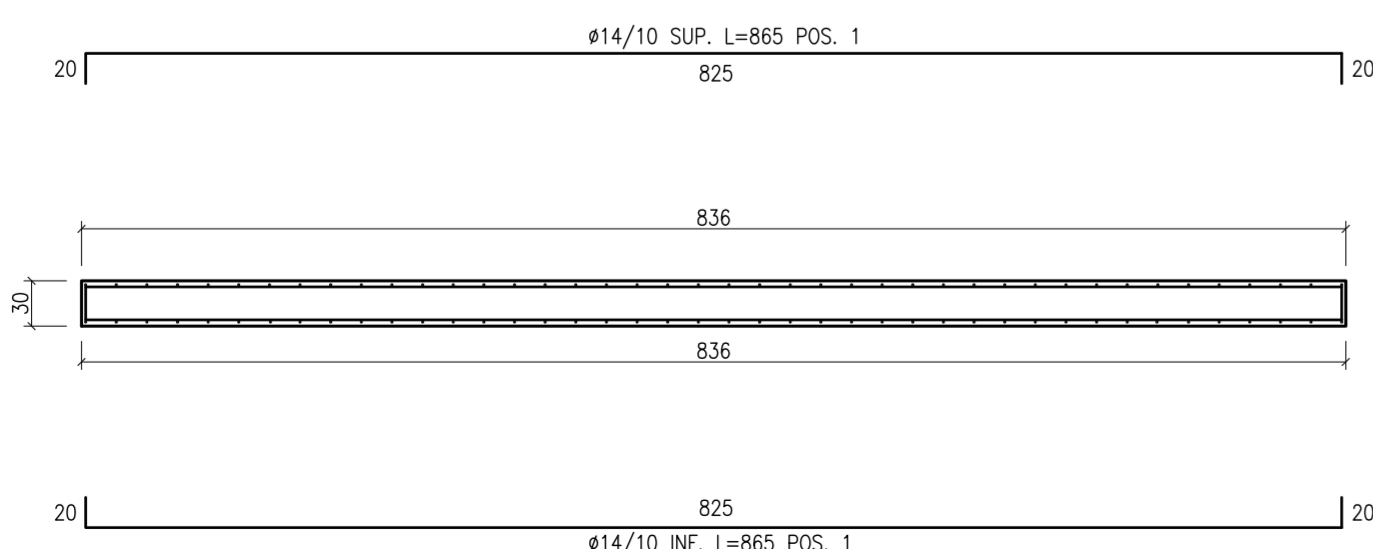
SEZIONE 3-3 SCALA 1:50



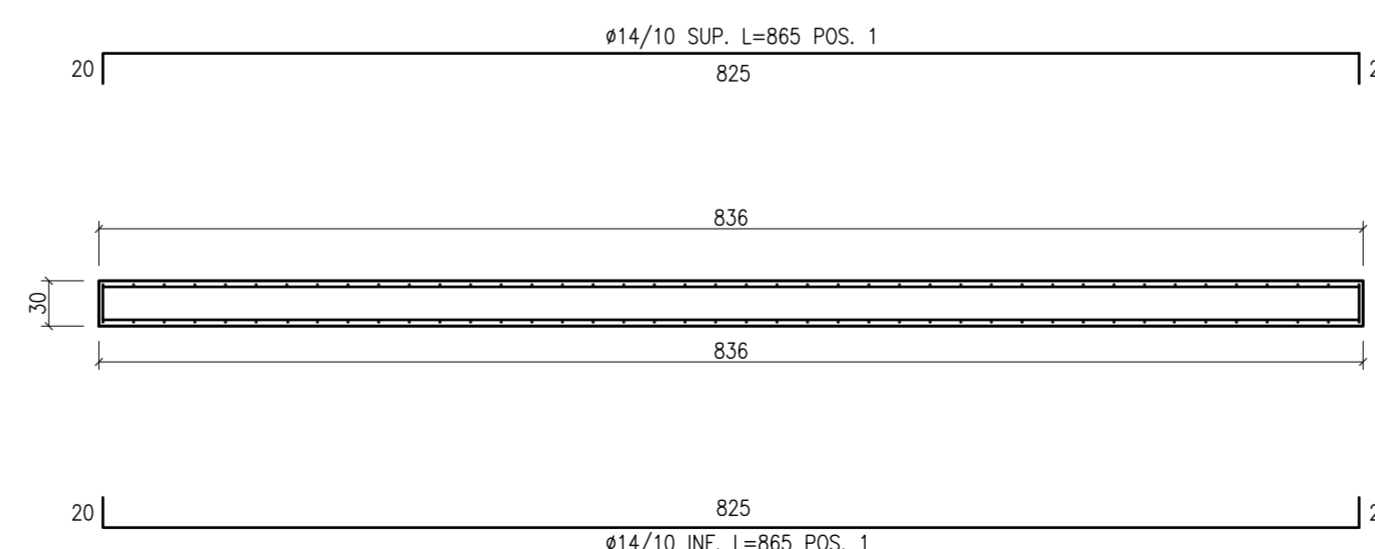
SEZIONE 7-7 SCALA 1:50



SEZIONE 4-4 SCALA 1:50



SEZIONE 8-8 SCALA 1:50



CONGLOMERATO CEMENTIZIO ORDINARIO				
Elemento Strutturale	Copriferro minimo (cm)	Classi di resistenza (MPa)	Classi di esposizione	Classi di consistenza
CLS DI PULIZIA E LIVELLAMENTO	-	C12/15	-	-
PALI	5.0	C32/40	XA1	S3 - S4
ZATTERE DI PILE E SPALLE	3.5	C32/40	XA2	S3 - S4
ELEVAZIONE SPALLE	3.5	C28/35	XF2	S3 - S4
ELEVAZIONE PILE E PULVINI	3.5	C28/35	XF2	S3 - S4
BAGGIOLI	3.0	C35/45	XF2	S4
SOLETTA E TRAVERSI IMPALCATO	3.0	C32/40	XC4	S4
CORDOLI E MARCIAPIEDI	3.0	C32/40	XF2	S4
PREDALLES	3.0	C32/40	XC4	S4
VELETTE	3.0	C32/40	XF4	S4

CONGLOMERATO CEMENTIZIO PER TRAVI PREFABBRICATE IN C.A.P.					
	Copriferro minimo (cm)	Classi di resistenza (MPa)	Rckj (MPa)	Classi di esposizione	Classi di consistenza
TRAVE C.A.P.	3.0	C45/55	45.0	XD3	S4

**ARMATURE PER C.A.**

ACCIAIO AD ADERENZA MIGLIORATA CONTROLLATO IN STABILIMENTO AVENTE LE SEGUENTI CARATTERISTICHE:


- B450C
- $f_y/f_{yk} \leq 1.35$
- $(f_t/f_y)$  medio  $\geq 1.15$

$f_y$  = Singolo valore tensione di snervamento  
 $f_{yk}$  = Valore caratteristico di riferimento  
 $f_t$  = Singolo valore tensione di rottura

**ACCIAIO ARMONICO PER C.A.P.**

ACCIAIO TREFOLI DI PRECOMPRESIONE 6/10" STANDARD:

- $f_{pk} = 1860$  MPa (Tensione caratteristica di rottura)
- $f_{pk} = 1670$  MPa (Tensione caratteristica all'1% di deform. tot.)
- $A_p = 139$  mm<sup>2</sup> (Area sezione nominale trefolo)



**ANAS** S.p.A.  
DIREZIONE CENTRALE PROGRAMMAZIONE PROGETTAZIONE

PA 12/09  
CORRIDOIO PLURIMODALE TIRRENICO - NORD EUROPA  
ITINERARIO AGRIGENTO - CALTANISSETTA - A19  
S.S. N° 640 "DI PORTO EMPEDOCLE"  
AMMODERNAMENTO E ADEGUAMENTO ALLA CAT. B DEL D.M. 5.11.2001  
Dal km 44+000 allo svincolo con l'A19

**PROGETTO ESECUTIVO**

Contraente Generale:



**OPERE D'ARTE MAGGIORI  
VIADOTTI  
Viadotto Favarella  
Armatura lastre prefabbricate**

Codice Unico Progetto (CUP) : F91B0900070001					
Codice Elaborato:					
PA12_09 - E   1   4   5   V   I   2   0   2   V   I   0   2   F   B   B   0   4   1   B					
Scale: 1:50					
F					
E					
D					
C					
B	Luglio 2011	Revisione a seguito di incontri con il Committente	T. FASOLO	F. NIGRELLI	M. LITI
A	Aprile 2011	EMMISSIONE	T. FASOLO	F. NIGRELLI	M. LITI
REV.	DATA	DESCRIZIONE	REDATTO	VERIFICATO	APPROVATO
Responsabile del procedimento: Ing. MAURIZIO ARAMINI					


Il Progettista:



Il Consulente Specialista:

STI ITALIA S.p.A.  
DIRETTORE TECNICO  
Ing. Stefano Luca Pizzanti  
Ordine degli Ingegneri  
Provincia di Roma n. 20809

Il Geologo:



Il Coordinatore per la sicurezza in fase di progetto:



Il Direttore dei lavori:

