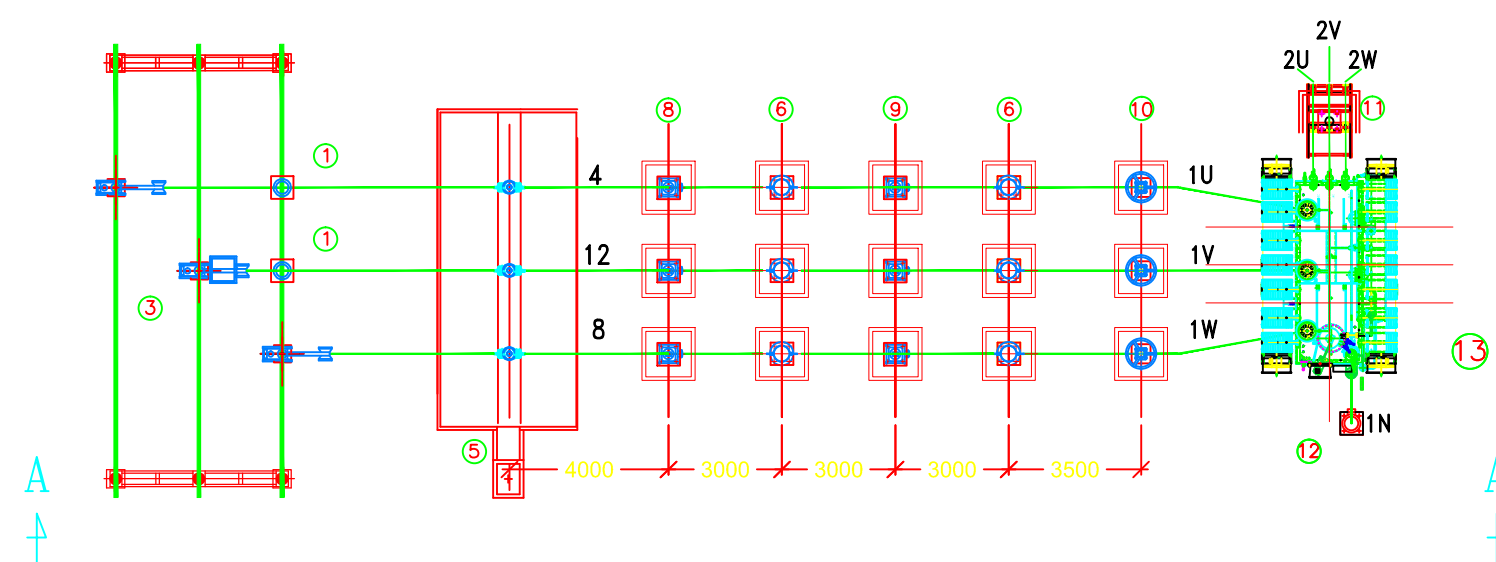
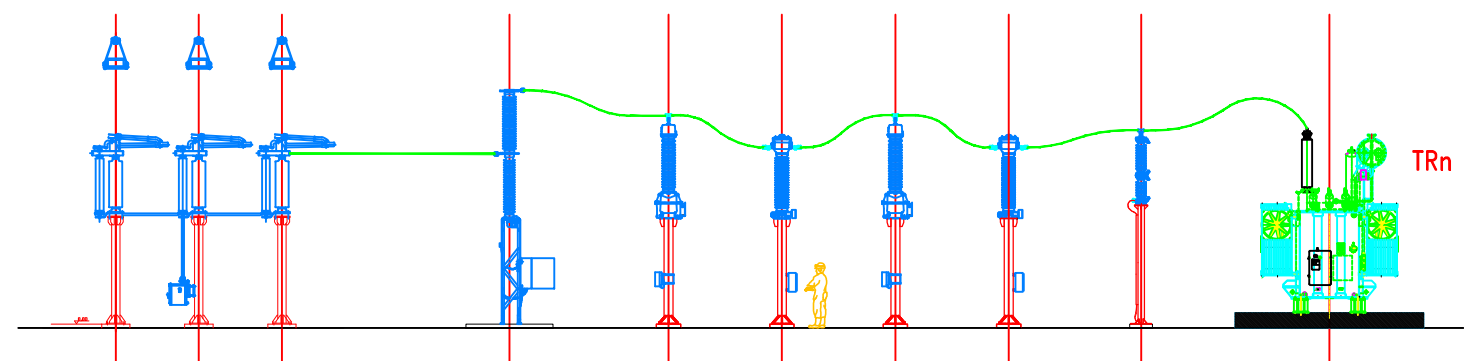


# STALLO 150 KV TRASFORMATORE

## SEZIONE A A'



LEGENDA APPARECCHIATURE AT MODULO TRASFORMATORE

RIFERIMENTO	DESCRIZIONE
①	Supporto per isolatore UNIPOLARE
②	Sezionatore tripolare con lame di messa a terra per le sbarre
③	Sezionatore verticale tripolare
④	Supporto sbarre TRIPOLARE A DUE COLONNE
⑤	Interruttore uni-tripolare 170KV
⑥	Trasformatore di corrente TG 170KV
⑦	Sezionatore tripolare orizzontale con lame di messa a terra
⑧	Trasf. di tensione capacitivo 170KV
⑨	Trasf. di tensione induttivo 170KV
⑩	Scaricatore sovratensione
⑪	Castelletto MT
⑫	M.A.T. del Neutro
⑬	Trasformatore di potenza ONAN/ONAF 150/20 kV/kV da 40 o 63 MVA
⑭	Terminali Cavo 170 KV



REGIONE SICILIANA



COMMITTENTE:  
**RWE**  
 RWE RENEWABLES ITALIA S.R.L.  
 via A. Doria, 41/G - 00192 ROMA (RM)  
 P.IVA/C.F. 06400370968  
 pec: rwerenewablesitaliasrl@legalmail.it

Titolo del Progetto:  
**PARCO EOLICO CONTESSA**

Documento: **PROGETTO DEFINITIVO** N° Documento: **PECO-E-0205**

ID PROGETTO: PECO DISCIPLINA: E TIPOLOGIA: D FORMATO: A4+

TITOLO:  
**Sezioni elettromeccaniche SSE RWE**

FOGLIO: SCALA: 1:10.000 FILE: PECO-E-0205\_00.doc

Il Progettista:  
 ING. FRANCESCO CHIRI  
 n. 5966

Rev.	Data Revisione	Descrizione Revisione	Redatto	Controllato	Approvato
00	settembre/2020	PRIMA EMISSIONE	Ing. Francesco Chiri	Ing. Francesco Chiri	RWE

Studio Tecnico Ing. Francesco CHIRI - Via Marco Tullio Cicerone n°23, 90147 PALERMO -  
 Tel: 091/6195726 - Mobile: 335/8419256 - Fax: 091/9783000 - email: info@studiochiri.it