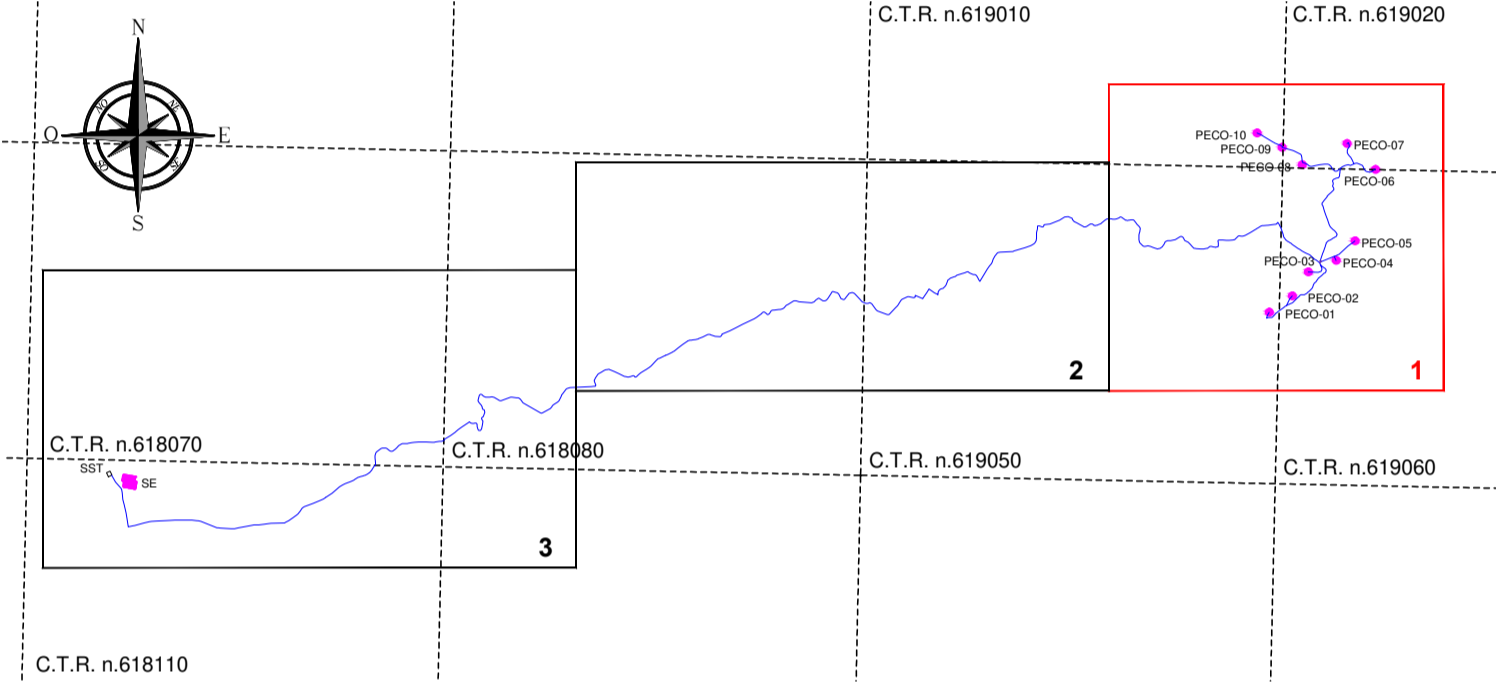


LEGENDA SIMBOLI:

- AEROGENERATORE PECO
- CAVIDOTTO MT (30 kV) IN PROGETTO
- COLLEGAMENTO AT IN CAVIDOTTO con SE RTN PARTANNA (già autorizzato con D.D.G. n. 1598 del 30.12.2020)
- CONFINE COMUNALE
- STAZIONE ELETTRICA RTN 220/150 kV TERNA "PARTANNA" (esistente)
- SOTTOSTAZIONE DI TRASFORMAZIONE 30/150 kV RWE (già autorizzata con D.D.G. n. 1598 del 30.12.2020)
- STRADA ESISTENTE DA ADEGUARE
- STRADA E PIAZZOLA DI MANUTENZIONE IN MISTO GRANULOMETRICO NATURALE IN PROGETTO
- STRADA E PIAZZOLA DI MONTAGGIO TEMPORANEA IN PROGETTO
- RILEVATO
- TRINCEA
- AREA DEL CAMPO BASE DI CANTIERE
- CABINA DI SMISTAMENTO

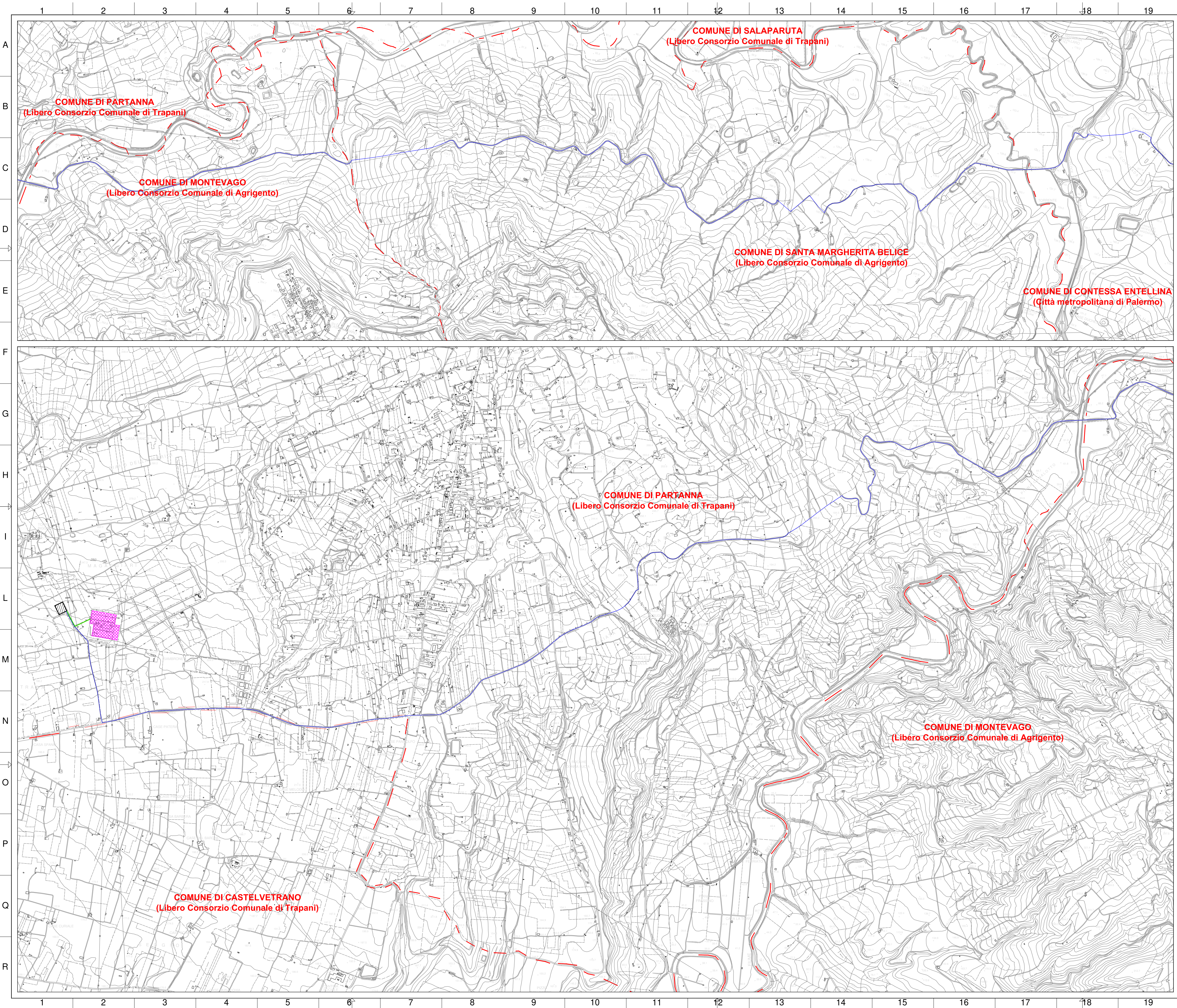
QUADRO D'UNIONE PECO E RIFERIMENTI CARTOGRAFICI



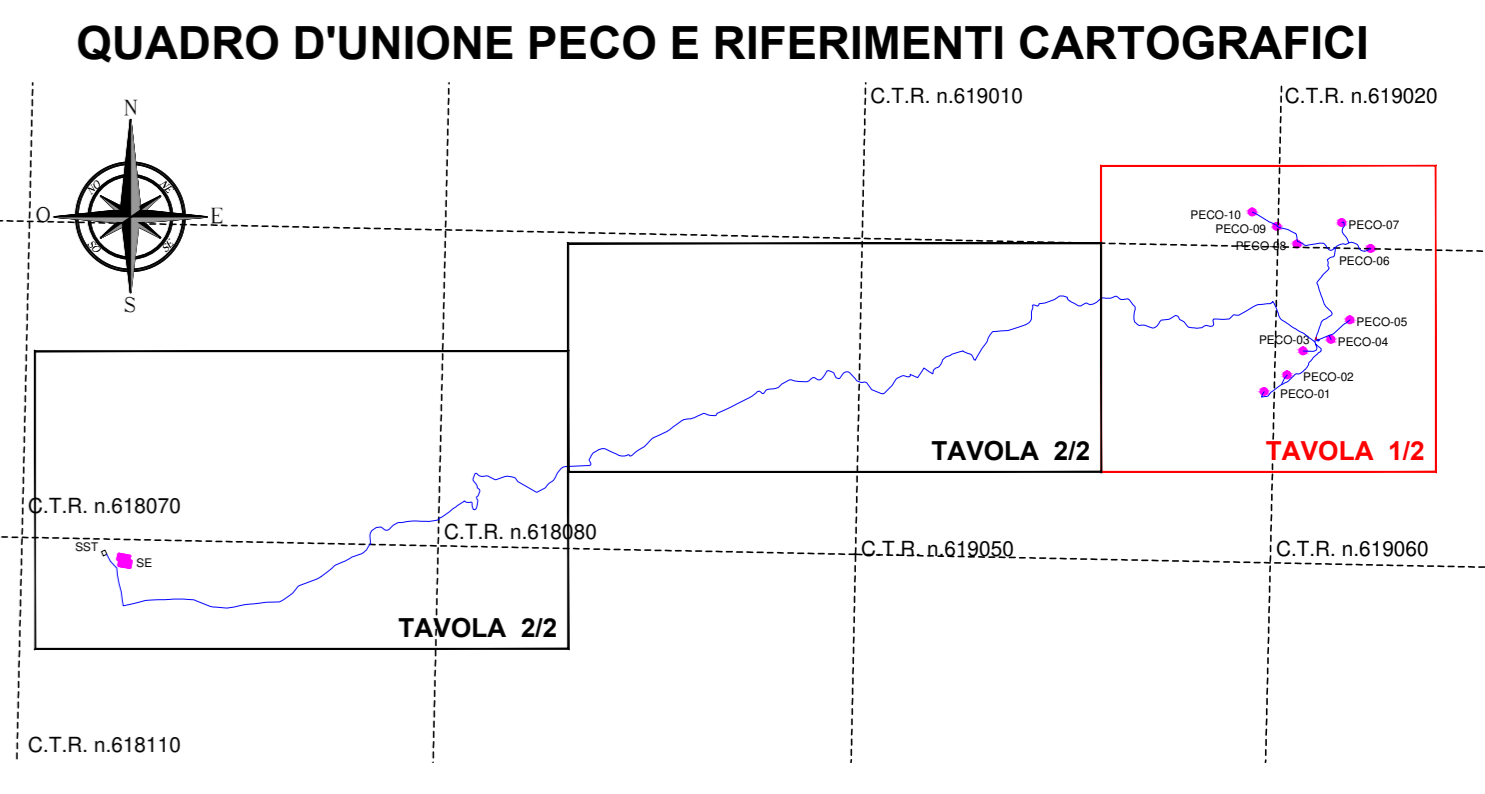
REGIONE SICILIANA



COMMITTENTE: RWE		RWE RENEWABLES ITALIA S.R.L. via A. Doria, 41/G - 00192 ROMA (RM) P.IVA/C.F. 06400370968 pec: rwerenewableitalia@legalmail.it	
Titolo del Progetto: PARCO EOLICO CONTESSA			
Documento: PROGETTO DEFINITIVO		N° Documento: PECO-P-0101	
ID PROGETTO: PECO	DISCIPLINA: P	TIPOLOGIA: D	FORMATO: A1
TITOLO: Carta tecnica regionale con ubicazione delle opere			
FOGLIO: 1 di 2	SCALA: 1:10.000	FILE: PECO-P-0101_00.dwg	
Il Progettista:			
ing. Riccardo Cangelosi  			
Rev:	Data Revisione	Descrizione Revisione	Redatto
			Controllato
			Approvato
00	marzo 2021	PRIMA EMISSIONE	Cangelosi
			Cangelosi
			RWE



- LEGENDA SIMBOLI:**
- AEROGENERATORE PECO
 - CAVIDOTTO MT (30 kV) IN PROGETTO
 - COLLEGAMENTO AT IN CAVIDOTTO con SE RTN PARTANNA (già autorizzato con D.D.G. n. 1598 del 30.12.2020)
 - CONFINE COMUNALE
 - STAZIONE ELETTRICA RTN 220/150 kV TERNA "PARTANNA" (esistente)
 - SOTTOSTAZIONE DI TRASFORMAZIONE 30/150 kV RWE (già autorizzata con D.D.G. n. 1598 del 30.12.2020)
 - STRADA ESISTENTE DA ADEGUARE
 - STRADA E PIAZZOLA DI MANUTENZIONE IN MISTO GRANULOMETRICO NATURALE IN PROGETTO
 - STRADA E PIAZZOLA DI MONTAGGIO TEMPORANEA IN PROGETTO
 - RILEVATO
 - TRINCEA
 - AREA DEL CAMPO BASE DI CANTIERE
 - CABINA DI SMISTAMENTO



RWE		RWE RENEWABLES ITALIA S.R.L. via A. Doria, 41/G - 00192 ROMA (RM) P.IVA/C.F. 06402370968 pec: rwe@renewablesitalia.it	
PARCO EOLICO CONTESSA			
Documento:		N° Documento:	
PROGETTO DEFINITIVO		PECO-P-0101	
ID PROGETTO:	PECO	DISCIPLINA:	P
TITOLO:	Carta tecnica regionale con ubicazione delle opere		
FOLIO:	P.02	SCALA:	1:10.000
FILE:	PECO-P-0101_06.dwg		
Il Progettista:			
Rev.	Data Revisione	Descrizione Revisione	Redatto
			Controllato
			Approvato
00	marzo2021	PRIMA EMISSIONE	Cangini
			RWE