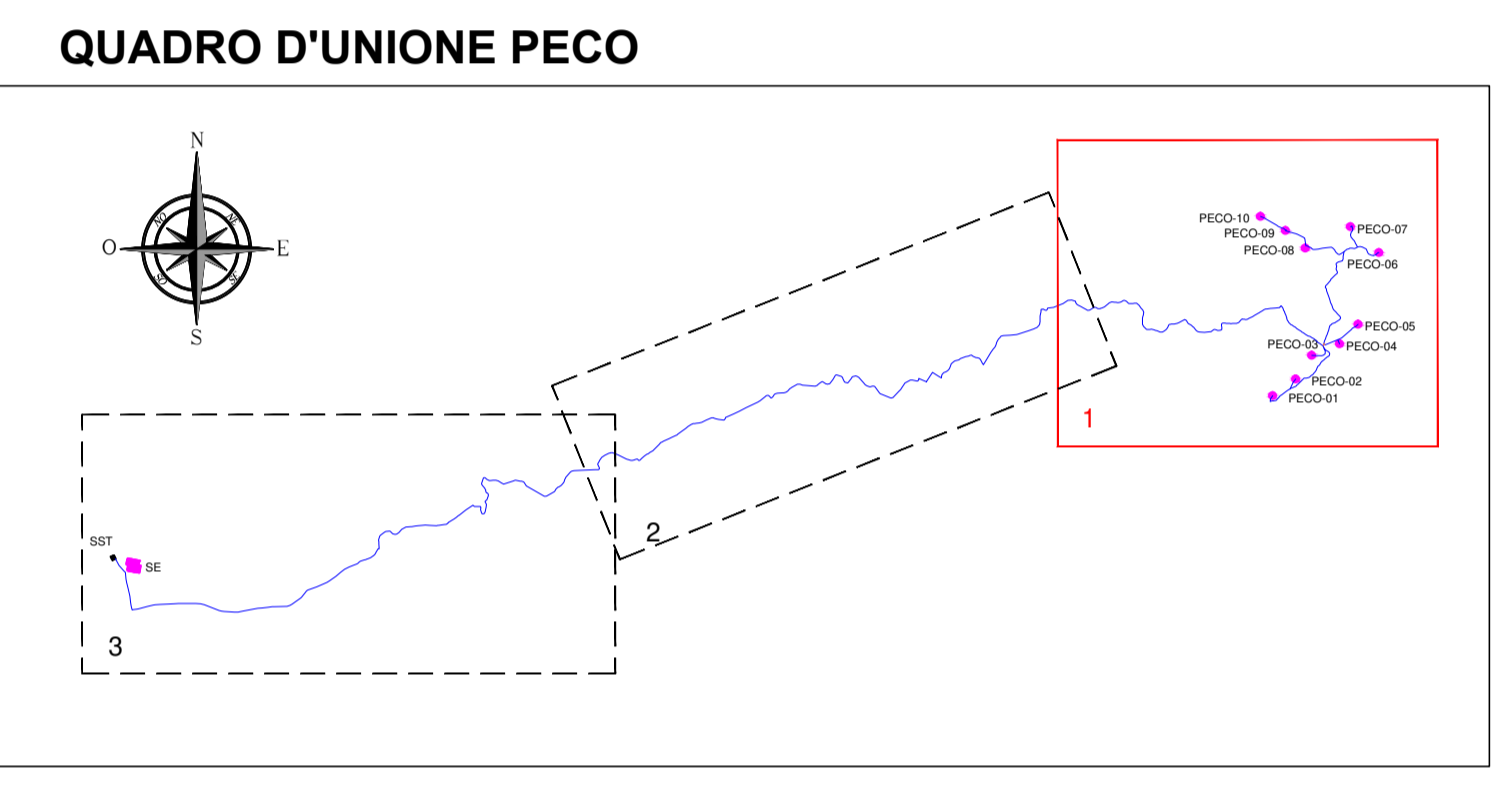
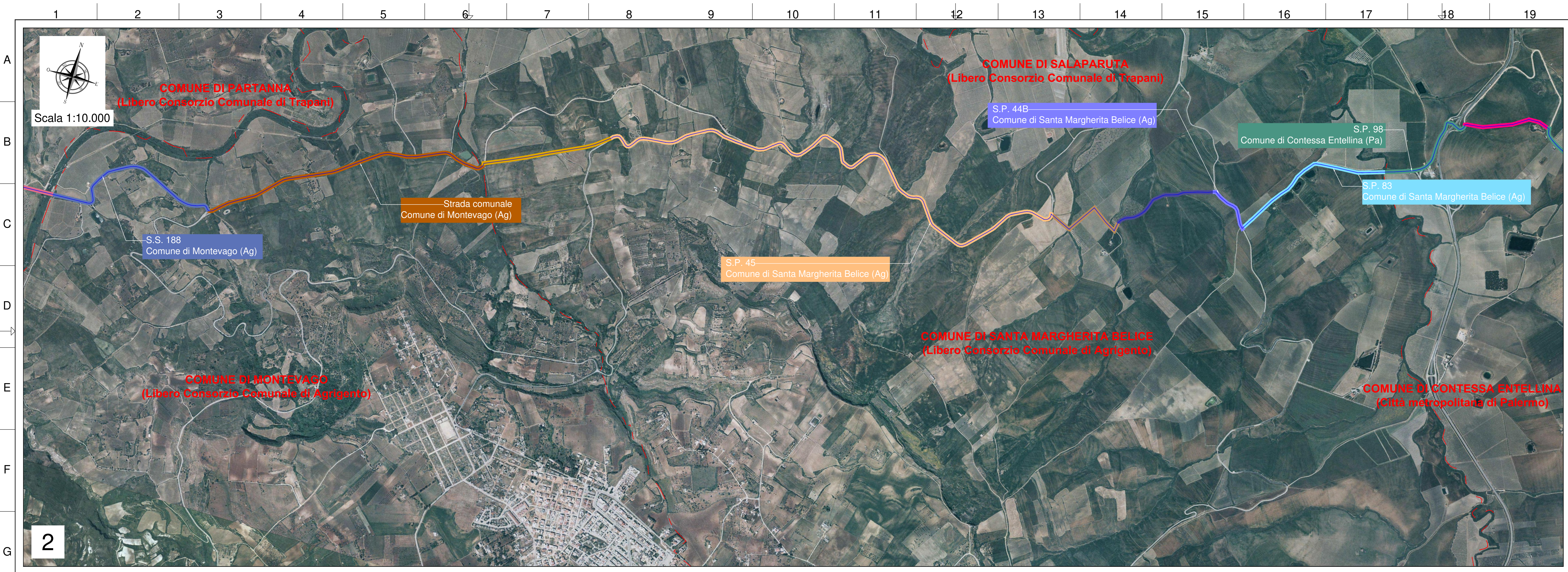


- LEGENDA SIMBOLI:**
- AEROGENERATORE PECO
  - CAVIDOTTO MT (30 kV) IN PROGETTO
  - COLLEGAMENTO AT IN CAVIDOTTO con SE RTN PARTANNA (già autorizzato con D.D.G. n. 1598 del 30.12.2020)
  - STAZIONE ELETTRICA RTN 220/150 kV TERNA "PARTANNA" (esistente)
  - SOTTOSTAZIONE DI TRASFORMAZIONE 30/150 kV RWE (già autorizzata con D.D.G. n. 1598 del 30.12.2020)
  - AREA DEL CAMPO BASE DI CANTIERE
  - CABINA DI SMISTAMENTO

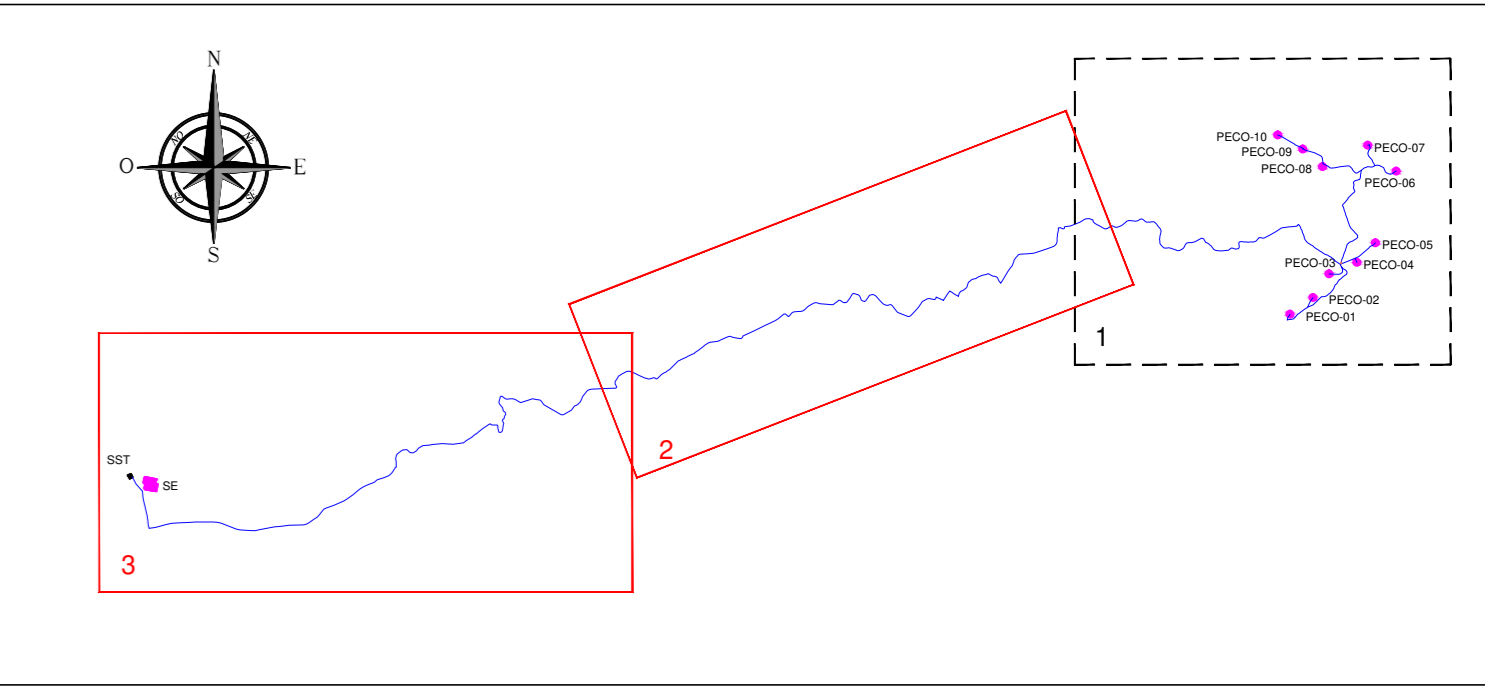


<b>COMMITTENTE:</b> <b>RWE</b>		RWE RENEWABLES ITALIA S.R.L. via A. Doria, 41/G - 00192 ROMA (RM) P.IVA/C.F. 06400370968 pec: rwerenewableitalia@legalmail.it			
Titolo del Progetto: <b>PARCO EOLICO CONTESSA</b>					
Documento: <b>PROGETTO DEFINITIVO</b>		N° Documento: <b>PECO-P-0102</b>			
ID PROGETTO: PECO	DISCIPLINA: P	TIPOLOGIA: D	FORMATO: A1		
TITOLO: <b>Ortofotocarta con inserimento dell'impianto</b>					
FOGLIO: 1 di 2	SCALA: 1:10.000	FILE: PECO-P-0102_00.dwg			
Il Progettista: ing. Riccardo Cangelosi 					
Rev:	Data Revisione	Descrizione Revisione	Redatto	Controllato	Approvato
00	marzo/2021	PRIMA EMISSIONE	Cangelosi	Cangelosi	RWE



- LEGENDA SIMBOLI:**
- AEROGENERATORE PECO
  - CAVIDOTTO MT (30 kV) IN PROGETTO
  - COLLEGAMENTO AT IN CAVIDOTTO con SE RTN PARTANNA (già autorizzato con D.D.G. n. 1598 del 30.12.2020)
  - STAZIONE ELETTRICA RTN 220/150 kV TERNA "PARTANNA" (esistente)
  - SOTTOSTAZIONE DI TRASFORMAZIONE 30/150 kV RWE (già autorizzata con D.D.G. n. 1598 del 30.12.2020)
  - AREA DEL CAMPO BASE DI CANTIERE
  - CABINA DI SMISTAMENTO

**QUADRO D'UNIONE PECO**



**REGIONE SICILIANA**



		RWE RENEWABLES ITALIA S.R.L. via A. Doria, 41/G - 00192 ROMA (RM) P.IVA/C.F.: 0640370968 pec: rwe@renewablesitalia.it	
		<b>PARCO EOLICO CONTESSA</b>	
Documento: <b>PROGETTO DEFINITIVO</b>		N° Documento: <b>PECO-P-0102</b>	
ID PROGETTO:	PECO	DISCIPLINA:	IP
TITOLO:	Ortofotocarta con inserimento dell'impianto		
FOLIO:	P.02	SCALA:	1:10.000
FILE:	PECO-P-0102_06.dwg		
Il Progettista: 			
Rev:	Data Revisione	Descrizione Revisione	Redatto
			Controllato
			Approvato
00	marzo2021	PRIMA EMISSIONE	Cangiosi
			RWE