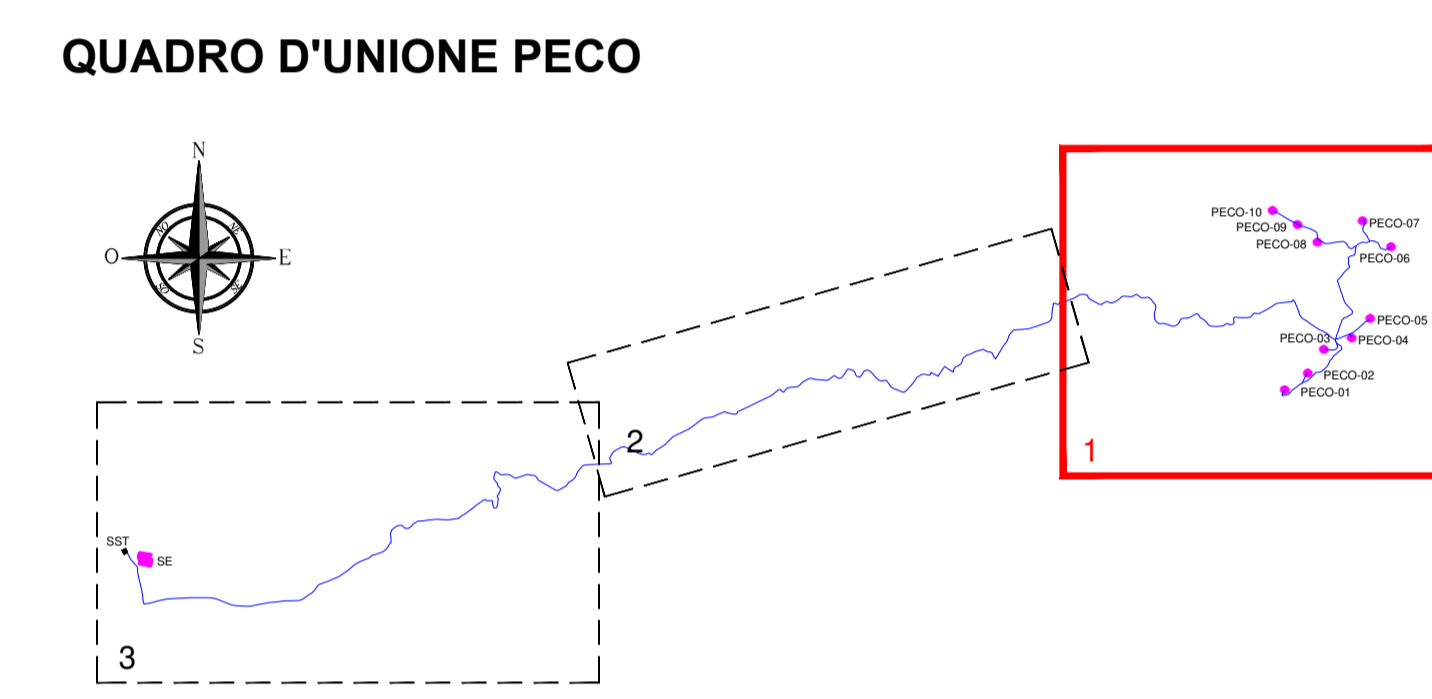


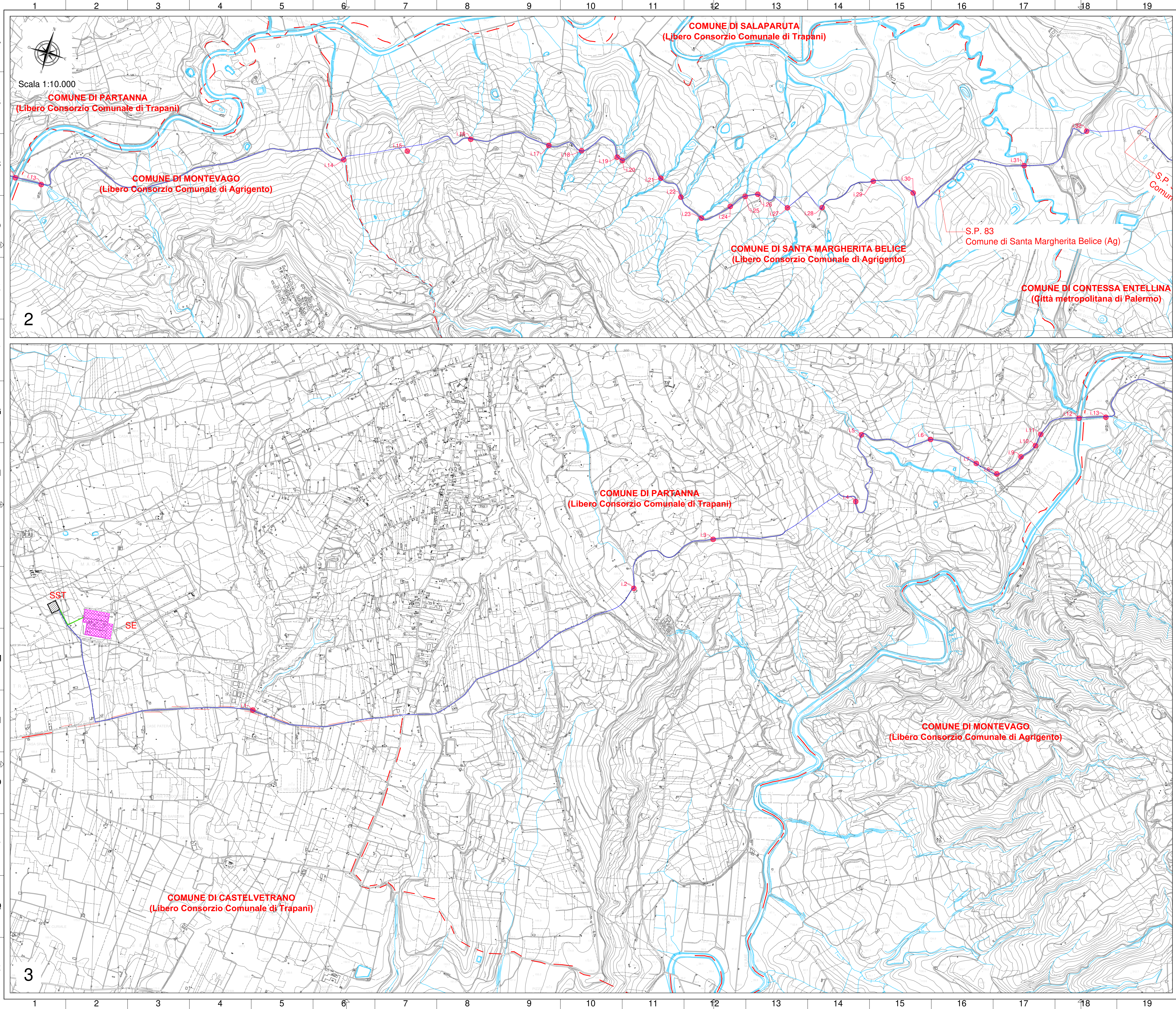
Identificativo interferenza	Comune	Foglio	Particella adiacente	Contra	Denominazione Impulivo	Opera Interferente	Particolare risoluzione interferenza
I.1	Castelvetrano (TP)	60	39	Vallesecco	Fosso Vallesecco	Tombino su strada provinciale n° 04	P-A03
I.2	Partanna (TP)	77	209-277	Baia	Affluente Fiume Belice	Tombino su Regia Trazzera Castelvetrano - S.Margherita - Sambuca	P-A03
I.3	Partanna (TP)	69	407-408	Ruggero	Vallone Mulinello	Tombino su strada comunale n° 82	P-A03
I.4	Partanna (TP)	72	34-36	Donzelle	Affluente Fiume Belice	Tombino su strada statale n° 388	P-A03
I.5	Partanna (TP)	71	26-43	Donzelle	Vallone Canalotto	Tombino su strada statale n° 388	P-A03
I.6	Partanna (TP)	71	217-218	Donzelle	Affluente Vallone Canalotto	Tombino su strada statale n° 388	P-A03
I.7	Partanna (TP)	71	27-28	Donzelle	Affluente Vallone Canalotto	Tombino su strada statale n° 388	P-A03
I.8	Partanna (TP)	59	97-128	Donzelle	Affluente Vallone Canalotto	Tombino su strada statale n° 388	P-A03
I.9	Partanna (TP)	71	38	Donzelle	Affluente Vallone Canalotto	Tombino su strada statale n° 388	P-A03
I.10	Partanna (TP)	59	149	Donzelle	Affluente Vallone Canalotto	Tombino su strada statale n° 388	P-A03
I.11	Partanna (TP)	71	171	Donzelle	Affluente Fiume Belice	Tombino su strada statale n° 388	P-A03
I.12	Partanna (TP)	59	103	Donzelle	Affluente Fiume Belice	Tombino su strada statale n° 388	P-A03
I.13	Partanna (TP)	71	171	Donzelle	Affluente Fiume Belice	Tombino su strada statale n° 388	P-A03
I.14	Partanna (TP)	59	303	Donzelle	Affluente Fiume Belice	Tombino su strada statale n° 388	P-A03
I.15	Partanna (TP)	71	368	Donzelle	Affluente Fiume Belice	Tombino su strada statale n° 388	P-A03
I.16	Partanna (TP)	59	85	Acque Calde	Fiume Belice	Viadotto su strada statale n° 388	P-A01
I.17	Montevago (AG)	4	364-371	Acque Calde	Fiume Belice	Viadotto su strada statale n° 388	P-A01
I.18	Montevago (AG)	1	60-171-206	Acque Calde	Affluente Fiume Belice	Tombino su strada interpodereale	P-A03
I.19	S.Margherita di Belice (AG)	7	142-165	Adrigna	Affluente Fiume Belice	Tombino su strada comunale	P-A03
I.20	S.Margherita di Belice (AG)	7	1	Allodio di Aquila	Affluente Fiume Belice	Alveo su strada interpodereale	P-A02
I.21	S.Margherita di Belice (AG)	6	37	Allodio di Aquila	Affluente Fiume Belice	Tombino su strada provinciale n° 45	P-A03
I.22	S.Margherita di Belice (AG)	6	13-44-64-66	Allodio di Aquila	Affluente Fiume Belice	Tombino su strada provinciale n° 45	P-A03
I.23	S.Margherita di Belice (AG)	2	71-72-74	Allodio di Aquila	Affluente Fiume Belice	Tombino su strada provinciale n° 45	P-A03
I.24	S.Margherita di Belice (AG)	2	54-76-87	Allodio di Aquila	Affluente Fiume Belice	Tombino su strada provinciale n° 45	P-A03
I.25	S.Margherita di Belice (AG)	2	54-86-87-96	Allodio di Aquila	Affluente Fiume Belice	Tombino su strada provinciale n° 45	P-A03
I.26	S.Margherita di Belice (AG)	2	22-36-48-86	Allodio di Aquila	Affluente Fiume Belice	Tombino su strada provinciale n° 45	P-A03
I.27	S.Margherita di Belice (AG)	2	36-38-22-70	Allodio di Ficarazzi	Affluente Fiume Belice	Tombino su strada provinciale n° 45	P-A03
I.28	S.Margherita di Belice (AG)	2	28-38-57	Allodio di Ficarazzi	Affluente Fiume Belice	Tombino su strada provinciale n° 45	P-A03
I.29	S.Margherita di Belice (AG)	2	28	Allodio di Ficarazzi	Affluente Fiume Belice	Tombino su strada provinciale n° 45	P-A03
I.30	S.Margherita di Belice (AG)	2	28-84	Allodio di Ficarazzi	Affluente Fiume Belice	Tombino su strada provinciale n° 45	P-A03
I.31	S.Margherita di Belice (AG)	3	39-103	Allodio di Ficarazzi	Affluente Fiume Belice	Tombino su strada provinciale n° 45	P-A03
I.32	S.Margherita di Belice (AG)	3	39-103	Allodio di Ficarazzi	Affluente Fiume Belice	Tombino su strada provinciale n° 45	P-A03
I.33	S.Margherita di Belice (AG)	3	108-302	Allodio di Ficarazzi	Affluente Fiume Belice	Alveo su terreno	P-A02
I.34	S.Margherita di Belice (AG)	3	108-114-302	Allodio di Ficarazzi	Affluente Fiume Belice	Tombino su strada interpodereale	P-A03
I.35	S.Margherita di Belice (AG)	3	7-114-186	Allodio di Ficarazzi	Affluente Fiume Belice	Tombino su strada interpodereale	P-A03
I.36	S.Margherita di Belice (AG)	3	87-117	Allodio di Ficarazzi	Affluente Fiume Belice	Tombino su strada provinciale n° 44	P-A03
I.37	S.Margherita di Belice (AG)	3	260-266-267	Allodio di Ficarazzi	Torrente Senore	Viadotto su strada provinciale n° 98	P-A01
I.38	Contessa Entellina (PA)	8	57-58	Allodio di Ficarazzi	Torrente Senore	Tombino su strada provinciale n° 98	P-A03
I.39	Contessa Entellina (PA)	15	48	Mazzaparro	Torrente Senore	Tombino su strada provinciale n° 98	P-A03
I.40	Contessa Entellina (PA)	15	199-221-236	Mazzaparro	Affluente Torrente Senore	Tombino su strada provinciale n° 98	P-A03
I.41	Contessa Entellina (PA)	15	234-235-472-572	Mazzaparro	Affluente Torrente Senore	Tombino su strada provinciale n° 98	P-A03
I.42	Contessa Entellina (PA)	15	198-234-473-402	Mazzaparro	Affluente Torrente Senore	Tombino su strada provinciale n° 98	P-A03
I.43	Contessa Entellina (PA)	15	233-401	Mazzaparro	Affluente Torrente Senore	Tombino su strada provinciale n° 98	P-A03
I.44	Contessa Entellina (PA)	15	90-387-394	Capamina	Affluente Torrente Senore	Tombino su strada provinciale n° 98	P-A03
I.45	Contessa Entellina (PA)	15	90-390-394	Capamina	Affluente Torrente Senore	Tombino su strada provinciale n° 98	P-A03
I.46	Contessa Entellina (PA)	15	75	Capamina	Affluente Torrente Senore	Tombino su strada provinciale n° 98	P-A03
I.47	Contessa Entellina (PA)	17	299-233	Casalbianco	Affluente Fiume Belice	Tombino su strada ex consortile n° 51	P-A03
I.48	Contessa Entellina (PA)	17	384-386	Casalbianco	Affluente Fiume Belice	Tombino su strada ex consortile n° 51	P-A03
I.49	Contessa Entellina (PA)	17	344	Carubbe di Cacia	Affluente Fiume Belice	Tombino su strada interpodereale	P-A03
I.50	Contessa Entellina (PA)	17	346	Carubbe Vecchie	Affluente Fiume Belice	Tombino su strada provinciale n° 98	P-A03

- LEGENDA SIMBOLI:**
- AEROGENERATORE PECO
  - CAVIDOTTO MT (30 kV) IN PROGETTO
  - COLLEGAMENTO AT IN CAVIDOTTO con SE RTN PARTANNA (già autorizzato con D.D.G. n. 1598 del 30.12.2020)
  - CONFINE COMUNALE
  - FIUMI, TORRENTI E CORSI D'ACQUA
  - STAZIONE ELETTRICA RTN 220/150 kV TERNA "PARTANNA" (esistente)
  - SOTTOSTAZIONE DI TRASFORMAZIONE 30/150 kV RWE (già autorizzata con D.D.G. n. 1598 del 30.12.2020)
  - AREA DEL CAMPO BASE DI CANTIERE
  - IDENTIFICATIVO INTERFERENZA



<b>COMMITTENTE:</b> 		RWE RENEWABLES ITALIA S.R.L. via A. Doria, 41/G - 00192 ROMA (RM) P.IVA/C.F. 06400370968 pec: rwerenewablesitalia@egmail.it	
Titolo del Progetto: <b>PARCO EOLICO CONTESSA</b>			
Documento: <b>PROGETTO DEFINITIVO</b>		N° Documento: <b>PECO-P-0153</b>	
ID PROGETTO:	PECO	DISCIPLINA:	P
TITOLO:	Planimetria delle interferenze cavidotto		
FOGLIO:	1 di 2	SCALA:	1:10.000
FILE:	PECO-P-0153_00.dwg		
Il Progettista: 			
Rev:	Data Revisione	Descrizione Revisione	Redatto
00	marzo/2021	PRIMA EMISSIONE	Cangelosi
			Controllato
			Approvato
			RWE

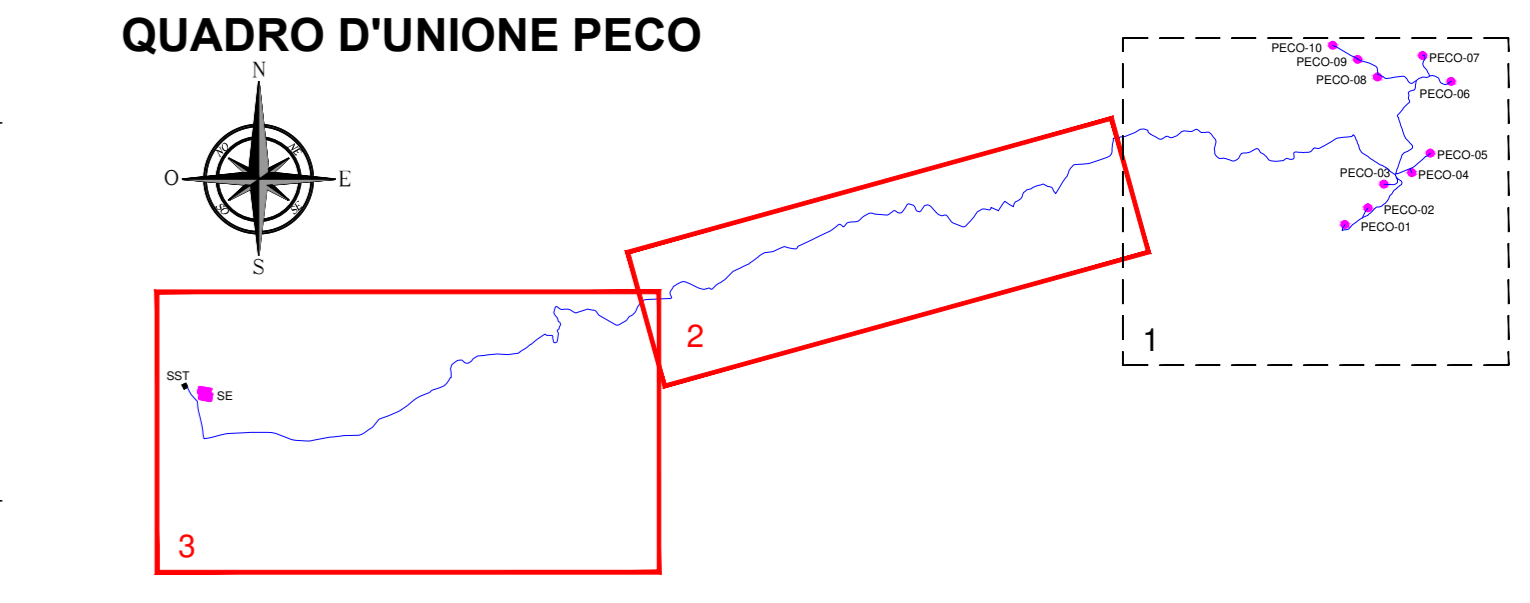




**LEGENDA SIMBOLI:**

- AEROGENERATORE PECCO
- CAVIDOTTO MT (30 kV) IN PROGETTO
- COLLEGAMENTO AT IN CAVIDOTTO con SE RTN PARTANNA (già autorizzato con D.D.G. n. 1598 del 30.12.2020)
- CONFINI COMUNALE
- AREA DEL CAMPO BASE DI CANTIERE
- FIUMI, TORRENTI E CORSI D'ACQUA
- STAZIONE ELETTRICA RTN 220/150 kV TERNA "PARTANNA" (esistente)
- SOTTOSTAZIONE DI TRASFORMAZIONE 300/150 kV RWE (già autorizzata con D.D.G. n. 1598 del 30.12.2020)
- IDENTIFICATIVO INTERFERENZA

Identificativo Interferenza	Comune	Foglio	Particella adiacente	Contatto	Determinazione legittima	Operatività	Particolare situazione interferenza
1.1	Castellana (TR)	60	38		Fosso Vallelisco	Tombino su strada provinciale n° 40	P-A10
1.2	Partanna (TR)	67	261	Salato	Affluente Fiume Belice	Tombino su strada provinciale n° 40	P-A10
1.3	Partanna (TR)	69	407	Figliano	Valleone Mucchillo	Tombino su strada provinciale n° 40	P-A10
1.4	Partanna (TR)	72	36	Deioche	Affluente Fiume Belice	Tombino su strada provinciale n° 40	P-A10
1.5	Partanna (TR)	73	26-43	Deioche	Valleone Canarito	Tombino su strada provinciale n° 40	P-A10
1.6	Partanna (TR)	74	232-238	Deioche	Affluente Valleone Canarito	Tombino su strada provinciale n° 40	P-A10
1.7	Partanna (TR)	75	27-28	Deioche	Affluente Valleone Canarito	Tombino su strada provinciale n° 40	P-A10
1.8	Partanna (TR)	76	26-72	Deioche	Affluente Valleone Canarito	Tombino su strada provinciale n° 40	P-A10
1.9	Partanna (TR)	77	23-200	Deioche	Affluente Fiume Belice	Tombino su strada provinciale n° 40	P-A10
1.10	Partanna (TR)	78	171	Deioche	Affluente Fiume Belice	Tombino su strada provinciale n° 40	P-A10
1.11	Partanna (TR)	79	103	Deioche	Affluente Fiume Belice	Tombino su strada provinciale n° 40	P-A10
1.12	Partanna (TR)	79	103	Deioche	Affluente Fiume Belice	Tombino su strada provinciale n° 40	P-A10
1.13	Partanna (TR)	79	103	Deioche	Affluente Fiume Belice	Tombino su strada provinciale n° 40	P-A10
1.14	Partanna (TR)	79	103	Deioche	Affluente Fiume Belice	Tombino su strada provinciale n° 40	P-A10
1.15	Partanna (TR)	79	103	Deioche	Affluente Fiume Belice	Tombino su strada provinciale n° 40	P-A10
1.16	Partanna (TR)	79	103	Deioche	Affluente Fiume Belice	Tombino su strada provinciale n° 40	P-A10
1.17	Partanna (TR)	79	103	Deioche	Affluente Fiume Belice	Tombino su strada provinciale n° 40	P-A10
1.18	Partanna (TR)	79	103	Deioche	Affluente Fiume Belice	Tombino su strada provinciale n° 40	P-A10
1.19	Partanna (TR)	79	103	Deioche	Affluente Fiume Belice	Tombino su strada provinciale n° 40	P-A10
1.20	Partanna (TR)	79	103	Deioche	Affluente Fiume Belice	Tombino su strada provinciale n° 40	P-A10
1.21	Partanna (TR)	79	103	Deioche	Affluente Fiume Belice	Tombino su strada provinciale n° 40	P-A10
1.22	Partanna (TR)	79	103	Deioche	Affluente Fiume Belice	Tombino su strada provinciale n° 40	P-A10
1.23	Partanna (TR)	79	103	Deioche	Affluente Fiume Belice	Tombino su strada provinciale n° 40	P-A10
1.24	Partanna (TR)	79	103	Deioche	Affluente Fiume Belice	Tombino su strada provinciale n° 40	P-A10
1.25	Partanna (TR)	79	103	Deioche	Affluente Fiume Belice	Tombino su strada provinciale n° 40	P-A10
1.26	Partanna (TR)	79	103	Deioche	Affluente Fiume Belice	Tombino su strada provinciale n° 40	P-A10
1.27	Partanna (TR)	79	103	Deioche	Affluente Fiume Belice	Tombino su strada provinciale n° 40	P-A10
1.28	Partanna (TR)	79	103	Deioche	Affluente Fiume Belice	Tombino su strada provinciale n° 40	P-A10
1.29	Partanna (TR)	79	103	Deioche	Affluente Fiume Belice	Tombino su strada provinciale n° 40	P-A10
1.30	Partanna (TR)	79	103	Deioche	Affluente Fiume Belice	Tombino su strada provinciale n° 40	P-A10
1.31	Partanna (TR)	79	103	Deioche	Affluente Fiume Belice	Tombino su strada provinciale n° 40	P-A10
1.32	Partanna (TR)	79	103	Deioche	Affluente Fiume Belice	Tombino su strada provinciale n° 40	P-A10
1.33	Partanna (TR)	79	103	Deioche	Affluente Fiume Belice	Tombino su strada provinciale n° 40	P-A10
1.34	Partanna (TR)	79	103	Deioche	Affluente Fiume Belice	Tombino su strada provinciale n° 40	P-A10
1.35	Partanna (TR)	79	103	Deioche	Affluente Fiume Belice	Tombino su strada provinciale n° 40	P-A10
1.36	Partanna (TR)	79	103	Deioche	Affluente Fiume Belice	Tombino su strada provinciale n° 40	P-A10
1.37	Partanna (TR)	79	103	Deioche	Affluente Fiume Belice	Tombino su strada provinciale n° 40	P-A10
1.38	Partanna (TR)	79	103	Deioche	Affluente Fiume Belice	Tombino su strada provinciale n° 40	P-A10
1.39	Partanna (TR)	79	103	Deioche	Affluente Fiume Belice	Tombino su strada provinciale n° 40	P-A10
1.40	Partanna (TR)	79	103	Deioche	Affluente Fiume Belice	Tombino su strada provinciale n° 40	P-A10
1.41	Partanna (TR)	79	103	Deioche	Affluente Fiume Belice	Tombino su strada provinciale n° 40	P-A10
1.42	Partanna (TR)	79	103	Deioche	Affluente Fiume Belice	Tombino su strada provinciale n° 40	P-A10
1.43	Partanna (TR)	79	103	Deioche	Affluente Fiume Belice	Tombino su strada provinciale n° 40	P-A10
1.44	Partanna (TR)	79	103	Deioche	Affluente Fiume Belice	Tombino su strada provinciale n° 40	P-A10
1.45	Partanna (TR)	79	103	Deioche	Affluente Fiume Belice	Tombino su strada provinciale n° 40	P-A10



**COMITENTE:**  
**RWE**  
 RWE RENEWABLES ITALIA S.R.L.  
 via A. Doria, 41/G - 00192 ROMA (RM)  
 P.IVA/C.F.: 0640370968  
 pec: [renewablesitalia@rwe.com](mailto:renewablesitalia@rwe.com)

**PARCO EOLICO CONTESSA**

Documento: **PROGETTO DEFINITIVO** N° Documento: **PECCO-P-0153**

ID PROGETTO: **PECCO** DISCIPLINA: **P** TIPOLOGIA: **D** FORMATO: **A0**

TITOLO: **Planimetria delle interferenze caavidotto**

Il Progettista:  
 Ing. Riccardo Canginioli

Rev.	Data	Revisione	Descrizione	Revisione	Redatto	Controllato	Approvato
00	marzo 2021	PRIMA EMISSIONE	Canginioli	Canginioli	RWE		