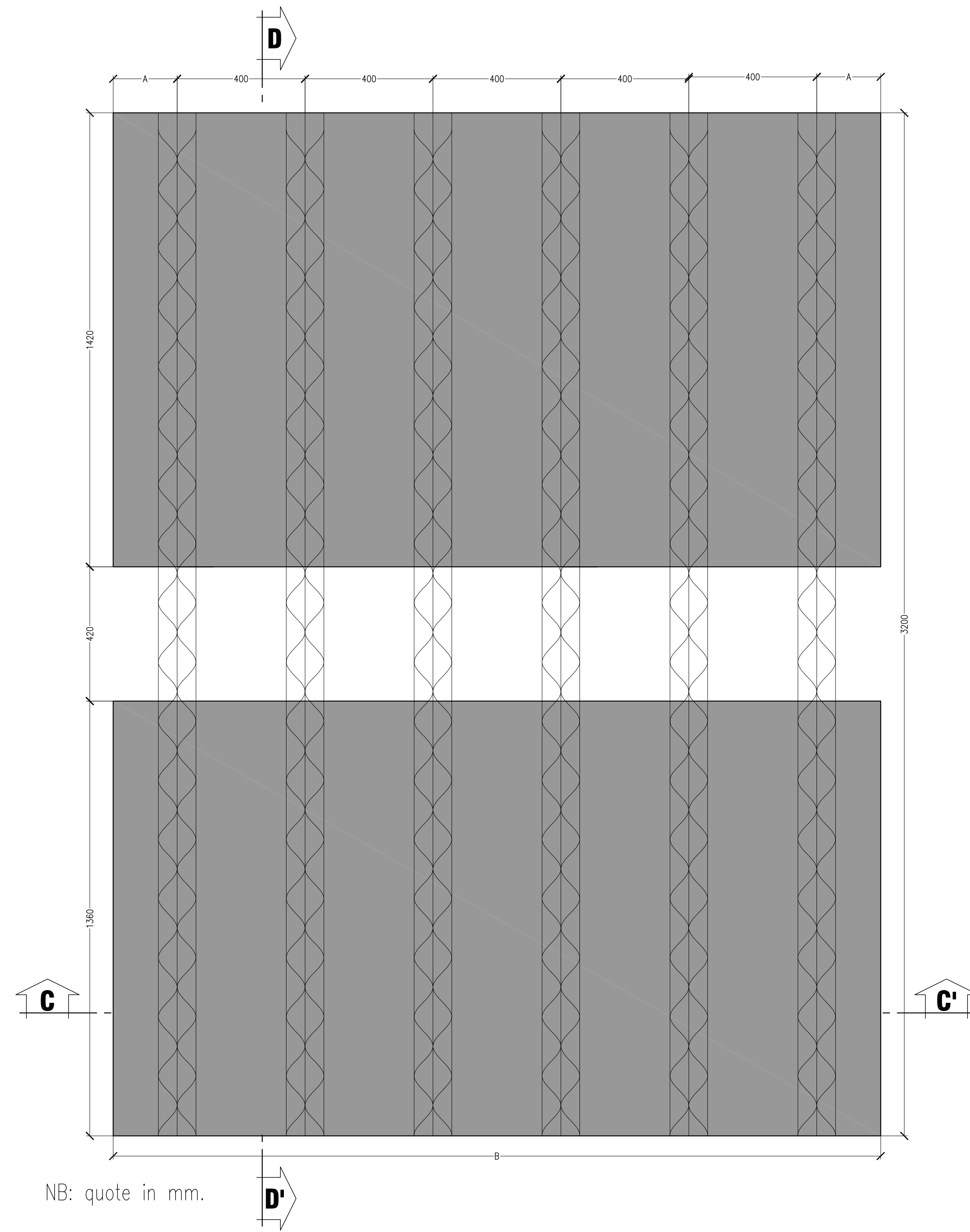
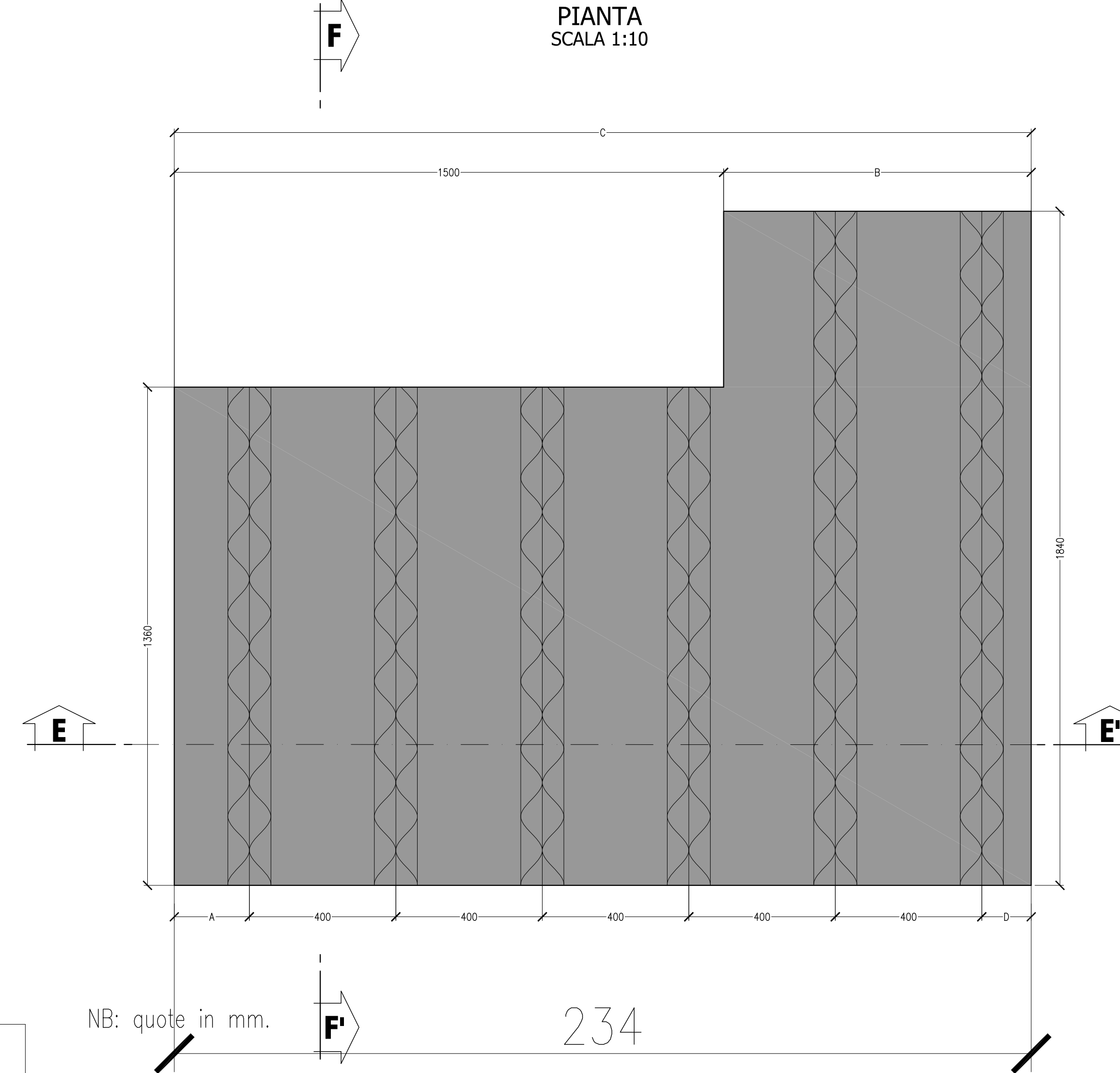


PREDALLES TIPO '2'-'3'
PIANTA
SCALA 1:10



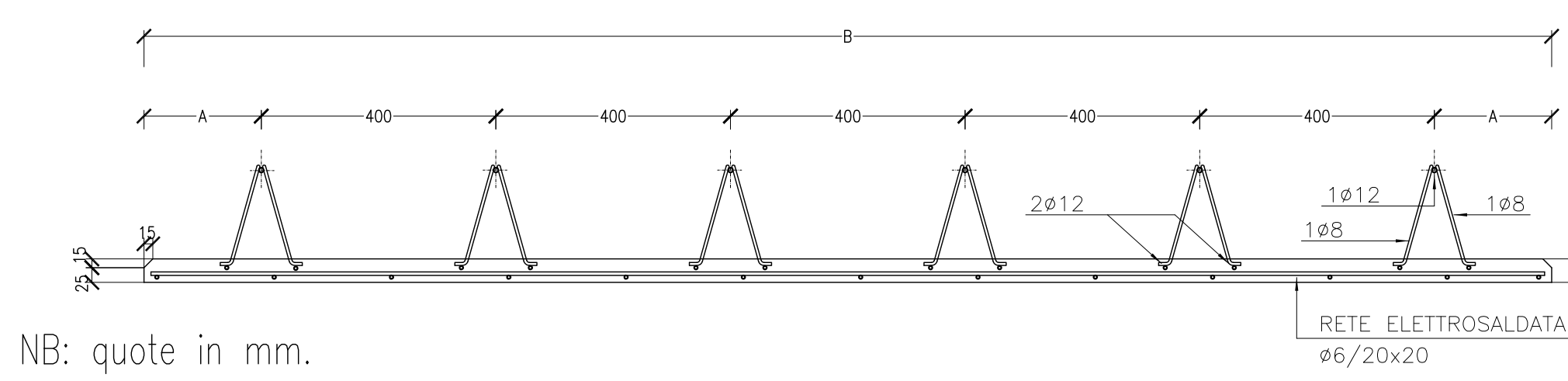
PREDALLES TIPO '4' - '8'
PIANTA
SCALA 1:10



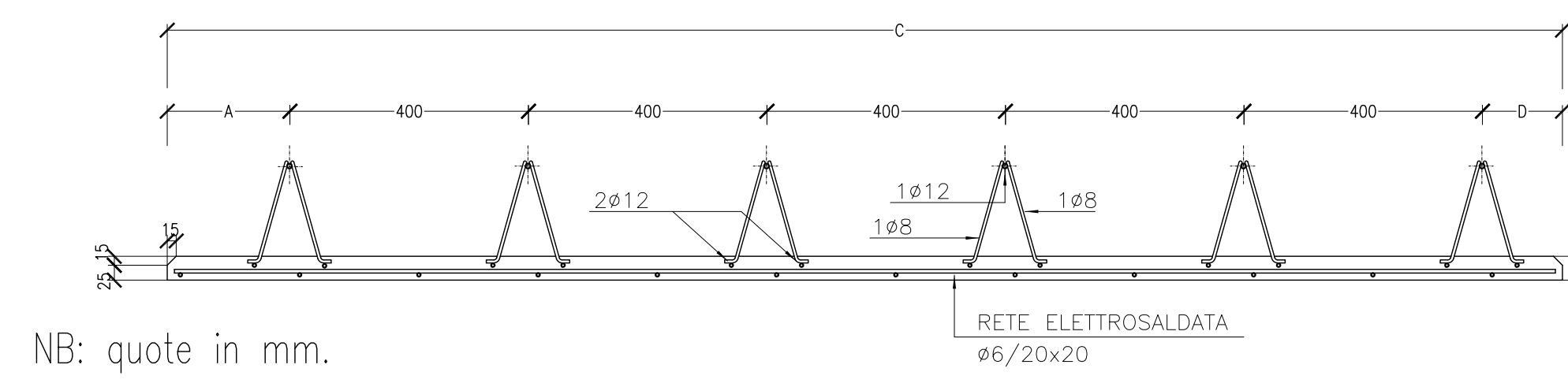
DIMENSIONI PREDALLES

TIPO PREDALLAS	A [mm]	B [mm]	C [mm]	D [mm]
1	200	2400	-	-
2	200	2400	-	-
3	175	2350	-	-
4	205	850	2350	135
5	-	-	-	-
6	-	-	-	-
7	175	2350	-	-
8	205	1450	2950	345

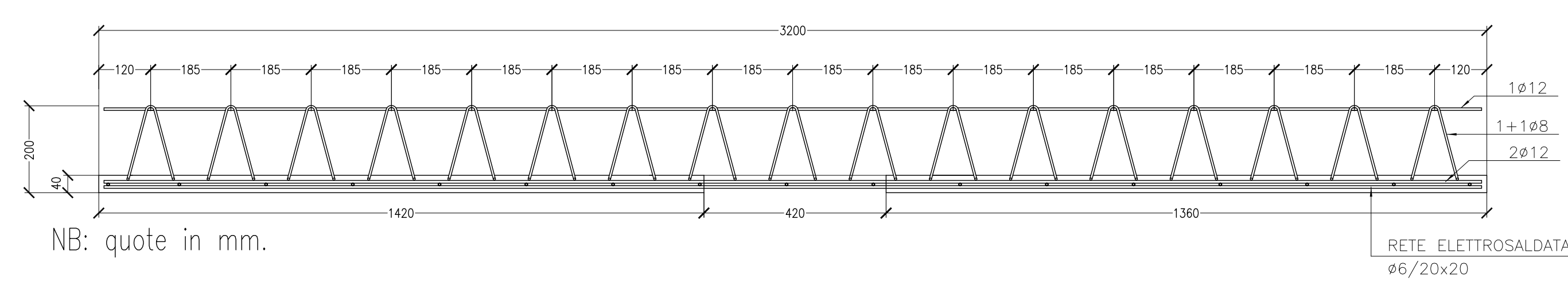
PREDALLES TIPO '2'-'3'
SEZIONE C-C
SCALA 1:10



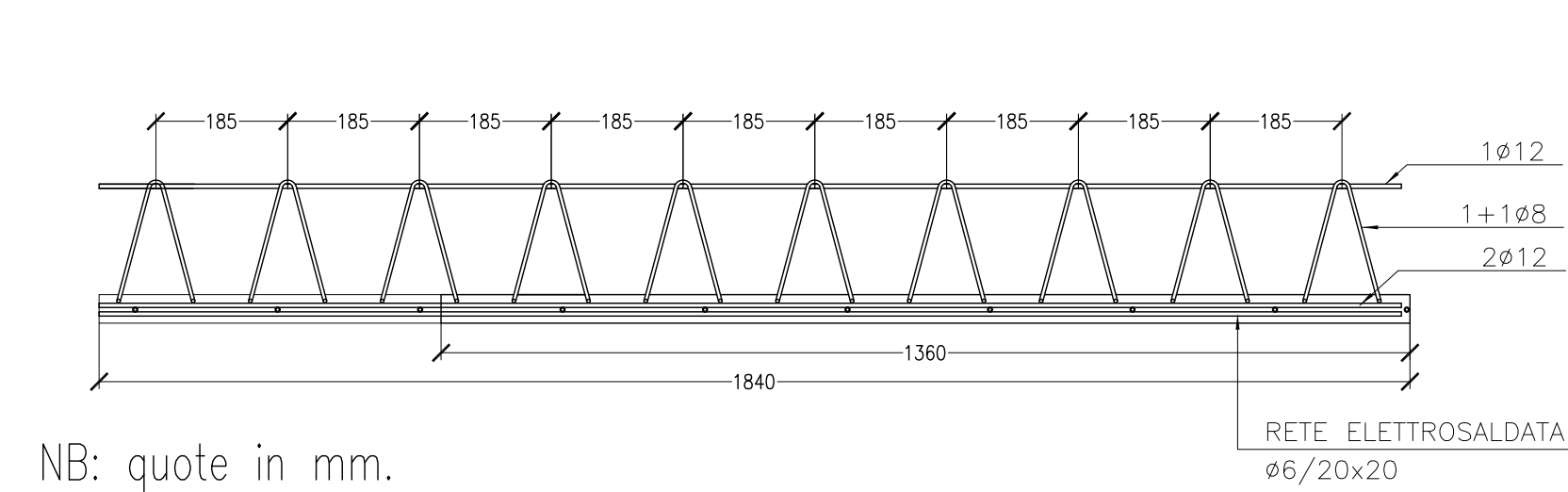
PREDALLES '4' E '8'
SEZIONE E-E
SCALA 1:10



PREDALLES TIPO '2'-'3'
SEZIONE D-D
SCALA 1:10



PREDALLES '4' E '8'
SEZIONE F-F
SCALA 1:10

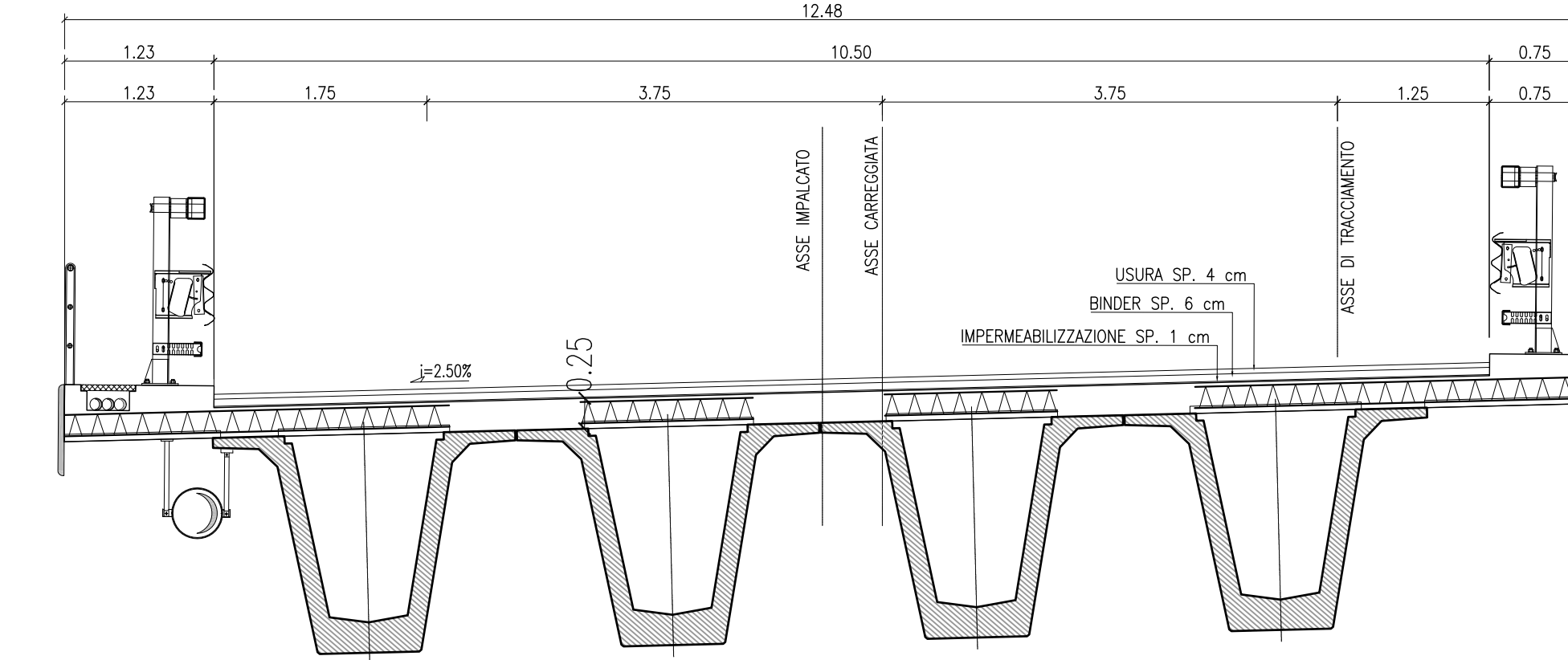


CONGLOMERATO CEMENTIZIO ORDINARIO				
Elemento Strutturale	Copriera minimo (cm)	Classi di resistenza (MPa)	Classi di esposizione	Classi di consistenza
CLS DI PULIZIA E LIVELLAMENTO	-	C12/15	-	-
PAU	5.0	C32/40	XA1	S3 - S4
ZATTERE DI PILE E SPALLE	3.5	C32/40	XA2	S3 - S4
ELEVAZIONE SPALLE	3.5	C28/35	XF2	S3 - S4
ELEVAZIONE PILE E PULVINI	3.5	C28/35	XF2	S3 - S4
BAGGIOLI	3.0	C35/45	XF2	S4
SOLETTA E TRAVERSI IMPALCATO	3.0	C32/40	XC4	S4
CORDOLI E MARCIAPIEDI	3.0	C32/40	XF2	S4
PREDALLES	3.0	C32/40	XC4	S4
VELETTE	3.0	C32/40	XF4	S4

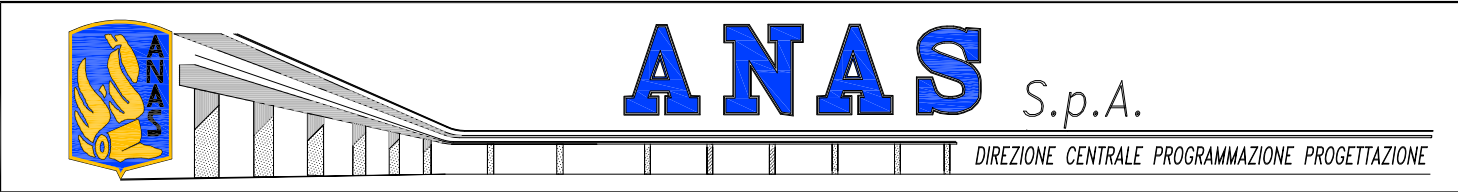
CONGLOMERATO CEMENTIZIO PER TRAVI PREFABBRICATE IN C.A.P.					
Trave C.A.P.	Copriera minimo (cm)	Classi di resistenza (MPa)	Risj (MPa)	Classi di esposizione	Classi di consistenza
TRAVE C.A.P.	3.0	C45/55	45.0	XD3	S4

ARMATURE PER C.A.
ACCIAIO AD ADERENZA MIGLIORATA CONTROLLATO IN STABILIMENTO AVENTE LE SEGUENTI CARATTERISTICHE:
- B450C
- $f_y/f_{yk} \leq 1.35$
- (f_t/f_k) medio ≥ 1.15
 f_y = Singolo valore tensione di snervamento
 f_{yk} = Valore caratteristico di riferimento
 f_t = Singolo valore tensione di rottura

ACCIAIO ARMONICO PER C.A.P.
ACCIAIO TREFOLI DI PRECOMPRESSIONE 6/10" STANDARD:
- $f_{ak} = 1860$ MPa (Tensione caratteristica di rottura)
- $f_{tk} = 1670$ MPa (Tensione caratteristica all'1% di deform. tot.)
- $A_s = 139$ mm² (Area sezione nominale trefolo)



NOTE:
- IL GETTO DI CLS DELLA SOLETTA AL DI SOPRA DEGLI SBALZI AVIENE PER FASI SUCCESSIVAMENTE AL GETTO AL DI SOPRA DEI CASSONCINI.
- PREDALLE TIPO 4 AGGANCIATE ALLE PREDALLE ADIACENTI.



PA 12/09
CORRIDOIO PLURIMODALE TIRRENICO - NORD EUROPA
ITINERARIO AGRIGENTO - CALTANISSETTA - A19
S.S. N° 640 "DI PORTO EMPEDOCLE"
AMMODERNAMENTO E ADEGUAMENTO ALLA CAT. B DEL D.M. 5.11.2001
Dal km 44+000 allo svincolo con l'A19

PROGETTO ESECUTIVO



OPERE D'ARTE MAGGIORI
VIADOTTI
Viadotto Favarella
Predalles - Disposizione e particolari - TAV.2/3

Codice Unico Progetto (CUP): F91B09000070001
Codice Elaborato: PA12_09 - E 1 4 5 | V I 2 0 2 | V I 0 2 | F B X | 0 3 8 B VARIE

REV.	DATA	DESCRIZIONE	REDATTO	VERIFICATO	APPROVATO	AUTORIZZATO
Luglio 2011		Revisione a seguito di incontri con il Committente	T. FASOLO	F. NIRELLI	M. LFI	P. PAGLINI
Aprile 2011		EMISSIONE	T. FASOLO	F. NIRELLI	M. LFI	P. PAGLINI

Responsabile del procedimento: Ing. MAURIZIO ARAMINI

Il Progettista: **ING. LUCA MONTANARI**
Il Consulente Specialista: **DTI ITALIA S.p.A.**
Il Geologo: **ING. GIUSEPPE DEI GIORGI**
Il Coordinatore per la sicurezza in fase di progetto: **ING. PIPPINO MESSANO**
Il Direttore dei lavori: **ING. PIPPINO MESSANO**