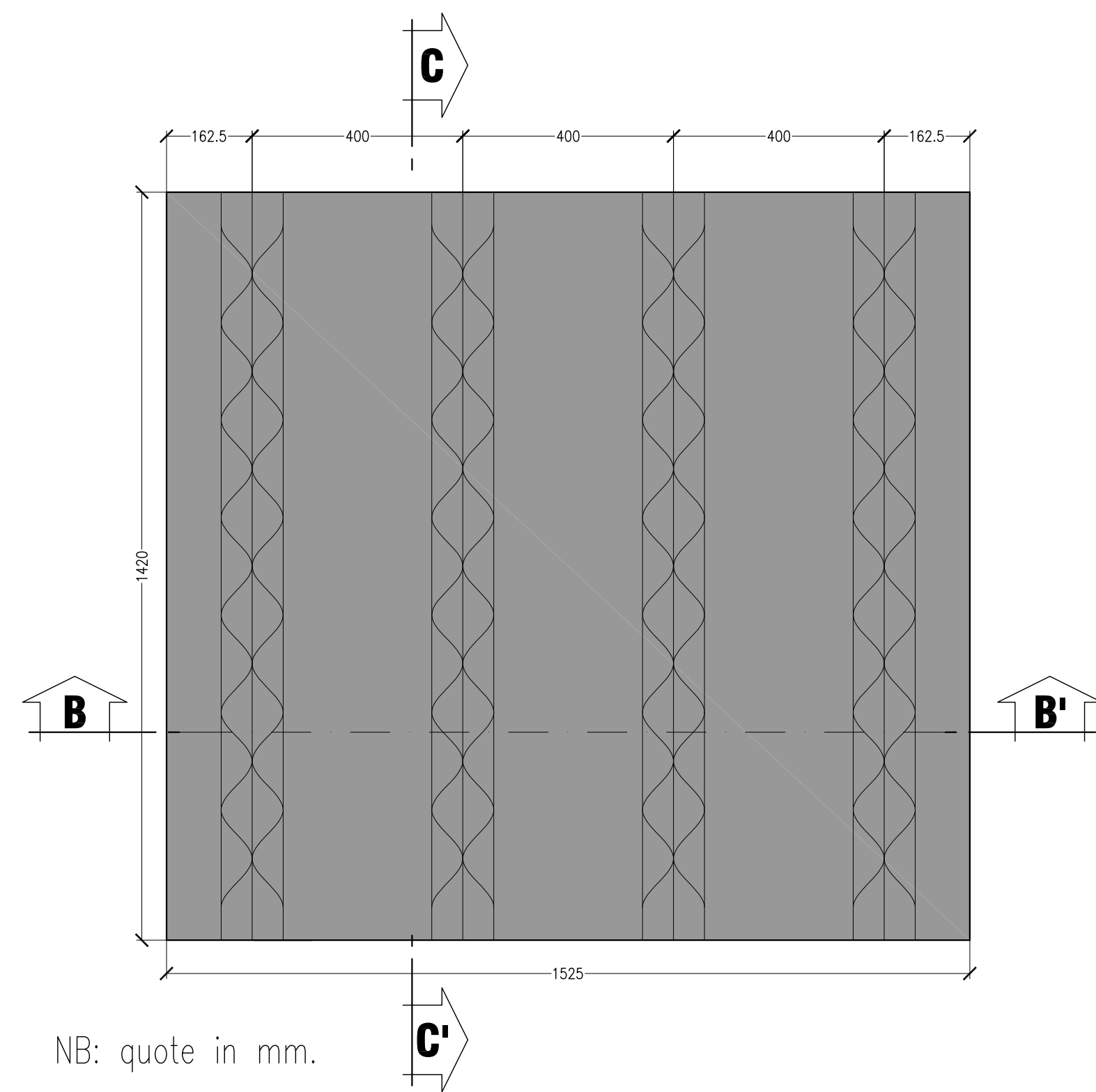


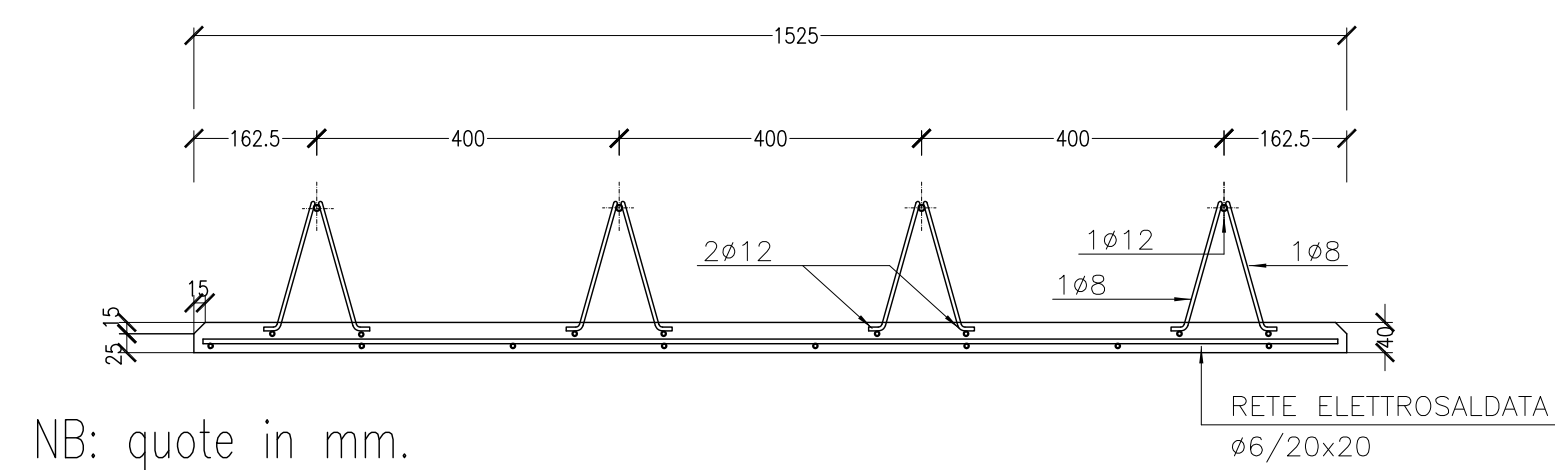
**DIMENSIONI PREDALLES**

TIPO PREDALLAS	A [mm]	B [mm]	C [mm]	D [mm]
1	200	2400	-	-
2	200	2400	-	-
3	175	2350	-	-
4	205	850	2350	135
5	-	-	-	-
6	-	-	-	-
7	175	2350	-	-
8	205	1450	2950	345

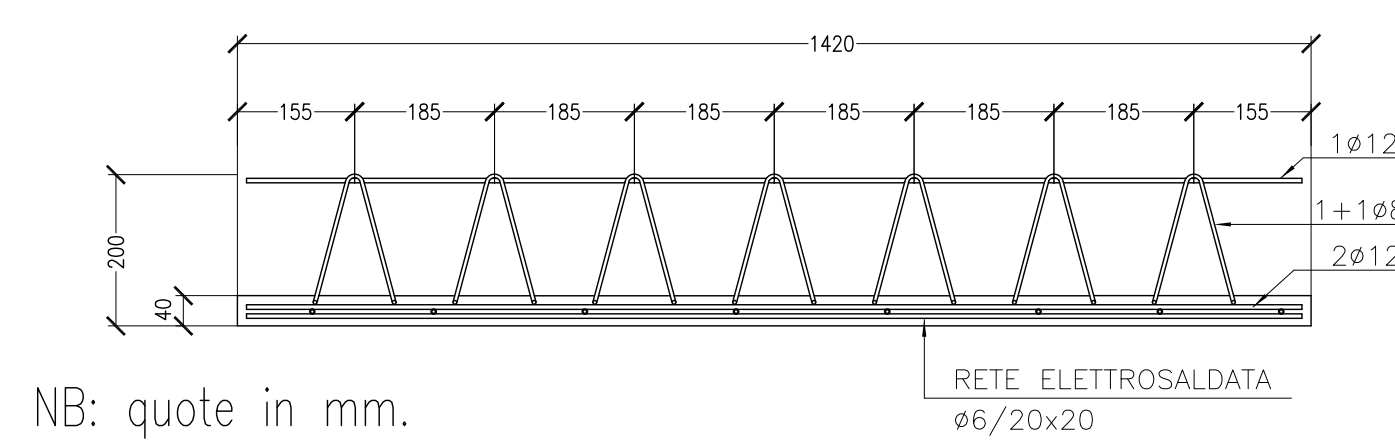
**PREDALLES TIPO '5'**  
PIANTA  
SCALA 1:10



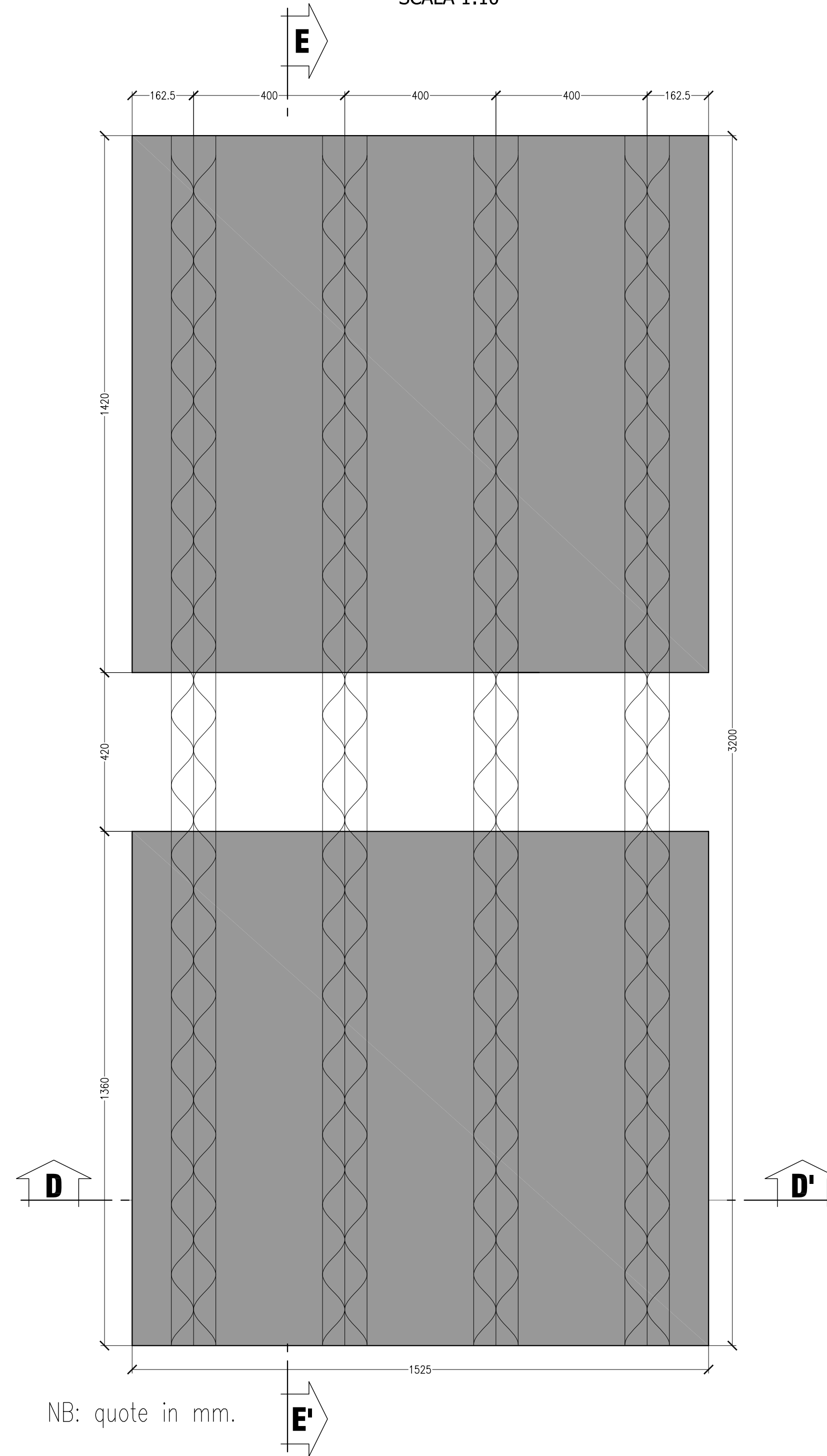
**PREDALLES TIPO '5'**  
SEZIONE B-B'  
SCALA 1:10



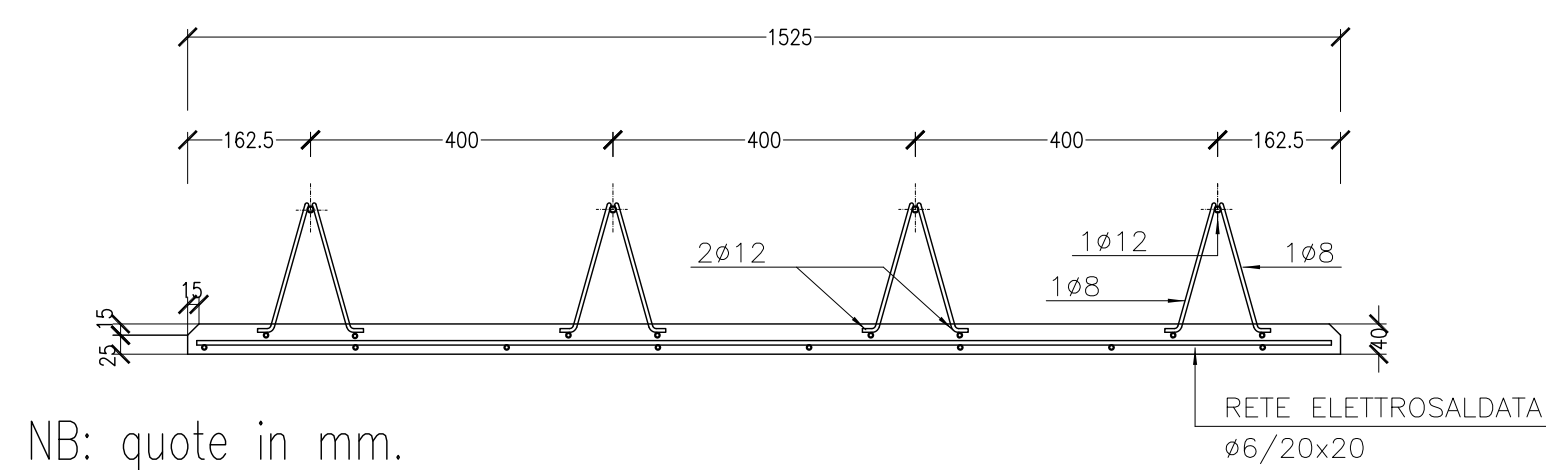
**PREDALLES TIPO '5'**  
SEZIONE C-C'  
SCALA 1:10



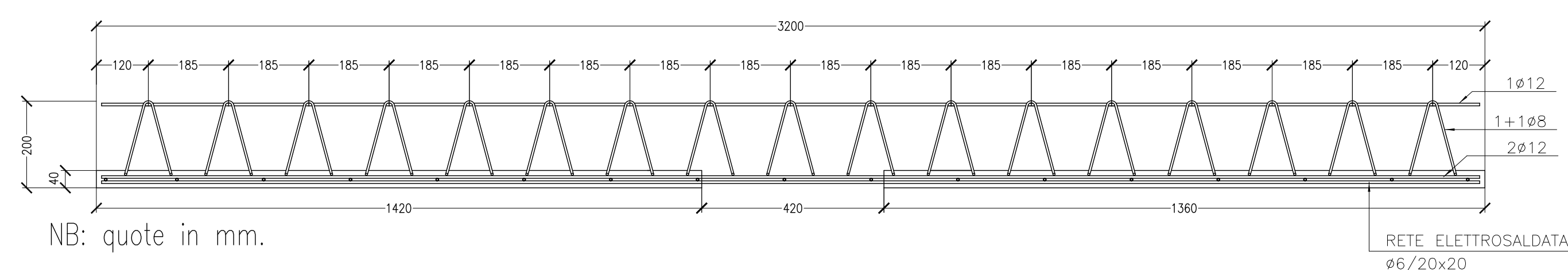
**PREDALLES TIPO '6'**  
PIANTA  
SCALA 1:10



**PREDALLES TIPO '6'**  
SEZIONE D-D'  
SCALA 1:10



**PREDALLES TIPO '6'**  
SEZIONE E-E'  
SCALA 1:10



CONGLOMERATO CEMENTIZIO ORDINARIO				
Elemento Strutturale	Capiferro minimo (cm)	Classi di resistenza (MPa)	Classi di esposizione	Classi di consistenza
CLS DI PULIZIA E LIVELLAMENTO	-	C12/15	-	-
PALI	5.0	C32/40	XA1	S3 - S4
ZATTERE DI PILE E SPALLE	3.5	C32/40	XA2	S3 - S4
ELEVAZIONE SPALLE	3.5	C28/35	XF2	S3 - S4
ELEVAZIONE PILE E PULVINI	3.5	C28/35	XF2	S3 - S4
BAGGOLI	3.0	C35/45	XF2	S4
SOLETTA E TRAVERSI IMPALCATO	3.0	C32/40	XC4	S4
CORDOLI E MARCIAPIEDI	3.0	C32/40	XF2	S4
PREDALLES	3.0	C32/40	XC4	S4
VELETTE	3.0	C32/40	XF4	S4

CONGLOMERATO CEMENTIZIO PER TRAVI PREFABBRICATE IN C.A.P.				
Trave C.A.P.	Capiferro minimo (cm)	Classi di resistenza (MPa)	Classi di esposizione	Classi di consistenza
TRAVE C.A.P.	3.0	C45/55	XD3	S4

**ARMATURE PER C.A.**

ACCIAIO AD ADERENZA MIGLIORATA CONTROLLATO IN STABILIMENTO AVENTE LE SEGUENTI CARATTERISTICHE:

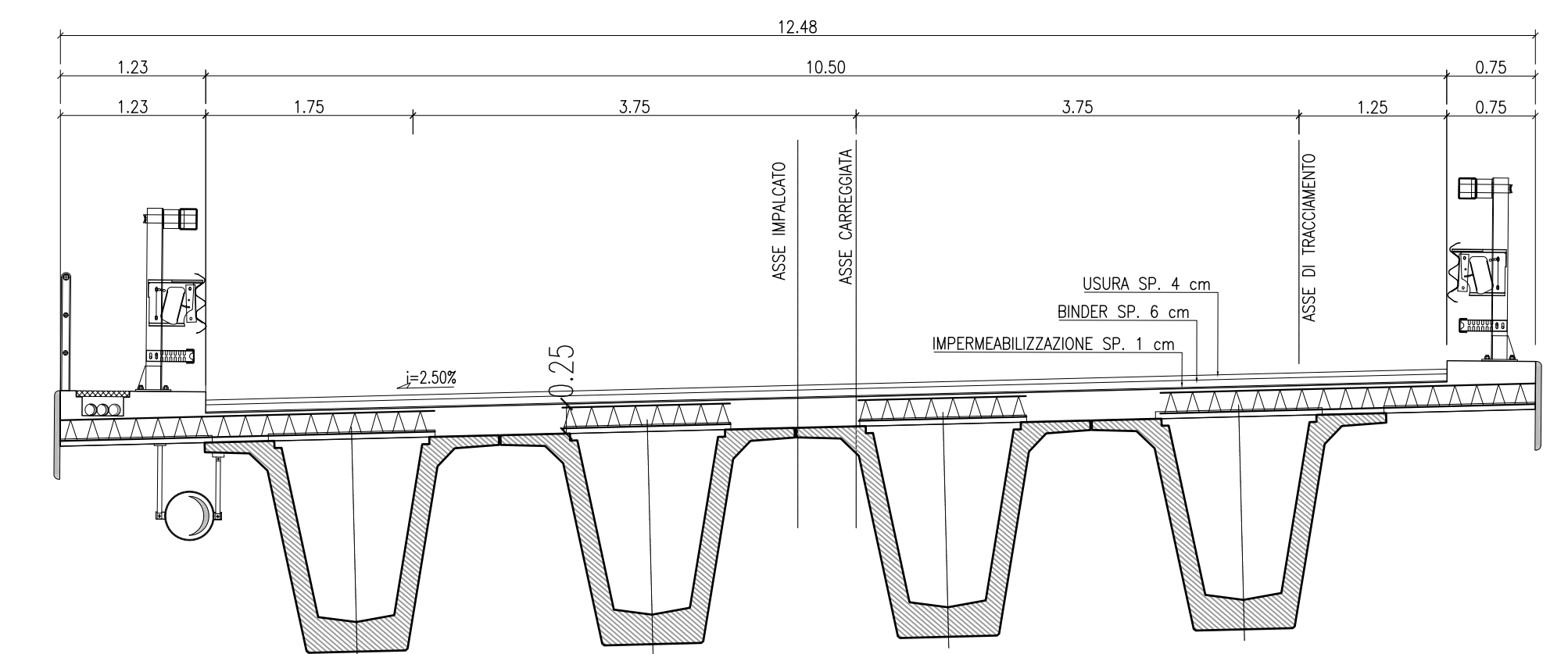
- B450C
- $f_y/f_{yk} \leq 1.35$
- $(f_t/f_y)$  medio  $\geq 1.15$

$f_y$  = Singolo valore tensione di snervamento  
 $f_{yk}$  = Valore caratteristico di riferimento  
 $f_t$  = Singolo valore tensione di rottura

**ACCIAIO ARMONICO PER C.A.P.**

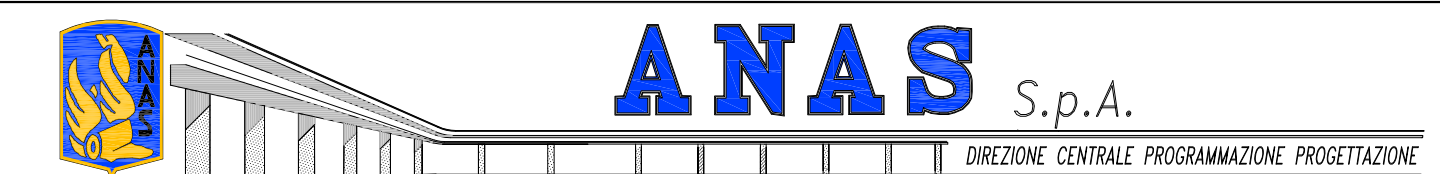
ACCIAIO TREFOLI DI PRECOMPRESSIONE 6/10" STANDARD:

- $f_{ak} = 1860$  MPa (Tensione caratteristica di rottura)
- $f_{yk} = 1670$  MPa (Tensione caratteristica all'1% di deform. tot.)
- $A_p = 139$  mm<sup>2</sup> (Area sezione nominale trefolo)



**NOTE:**

- IL GETTO DI CLS DELLA SOLETTA AL DI SOPRA DEGLI SBALZI AVVIENE PER FASI SUCCESSIVAMENTE AL GETTO AL DI SOPRA DEI CASSONCINI.
- PREDALLE TIPO 4 AGGANCIATE ALLE PREDALLE ADIACENTI.



**PA 12/09**  
CORRIDOIO PLURIMODALE TIRRENICO - NORD EUROPA  
ITINERARIO AGRIGENTO - CALTANISSETTA - A19  
S.S. N° 640 "DI PORTO EMPEDOCLE"  
AMMODERNAMENTO E ADEGUAMENTO ALLA CAT. B DEL D.M. 5.11.2001  
Dal km 44+000 allo svincolo con l'A19

**PROGETTO ESECUTIVO**



**OPERE D'ARTE MAGGIORI**  
**VIADOTTI**  
Viadotto Favarella  
Predalles - Disposizione e particolari - TAV.3/3

Codice Unico Progetto (CUP): F91B09000070001  
Codice Elaborato: PA12\_09 - E 1 4 5 V I 2 0 2 V I 0 2 F B X 0 3 9 B VARIE

REV.	DATA	DESCRIZIONE	REDATTO	VERIFICATO	APPROVATO	AUTORIZZATO
B	Luglio 2011	Revisione a seguito di incontri con il Committente	T. FASCOLO	F. NIRELLI	M. LITI	P. PAGLINI
A	Aprile 2011	EMISSIONE	T. FASCOLO	F. NIRELLI	M. LITI	P. PAGLINI

Responsabile del procedimento: Ing. MAURIZIO ARAMINI

Il Progettista: **ING. LUCA MONTANARI**  
 Il Consulente Specialista: **STY ITALIA S.p.A.**  
 Il Geologo: **ING. GIUSEPPE DI GIACOMO**  
 Il Coordinatore per la sicurezza in fase di progetto: **ING. ROSSANO VITTORE**  
 Il Direttore dei lavori: **ING. PEPPINO MARINO**