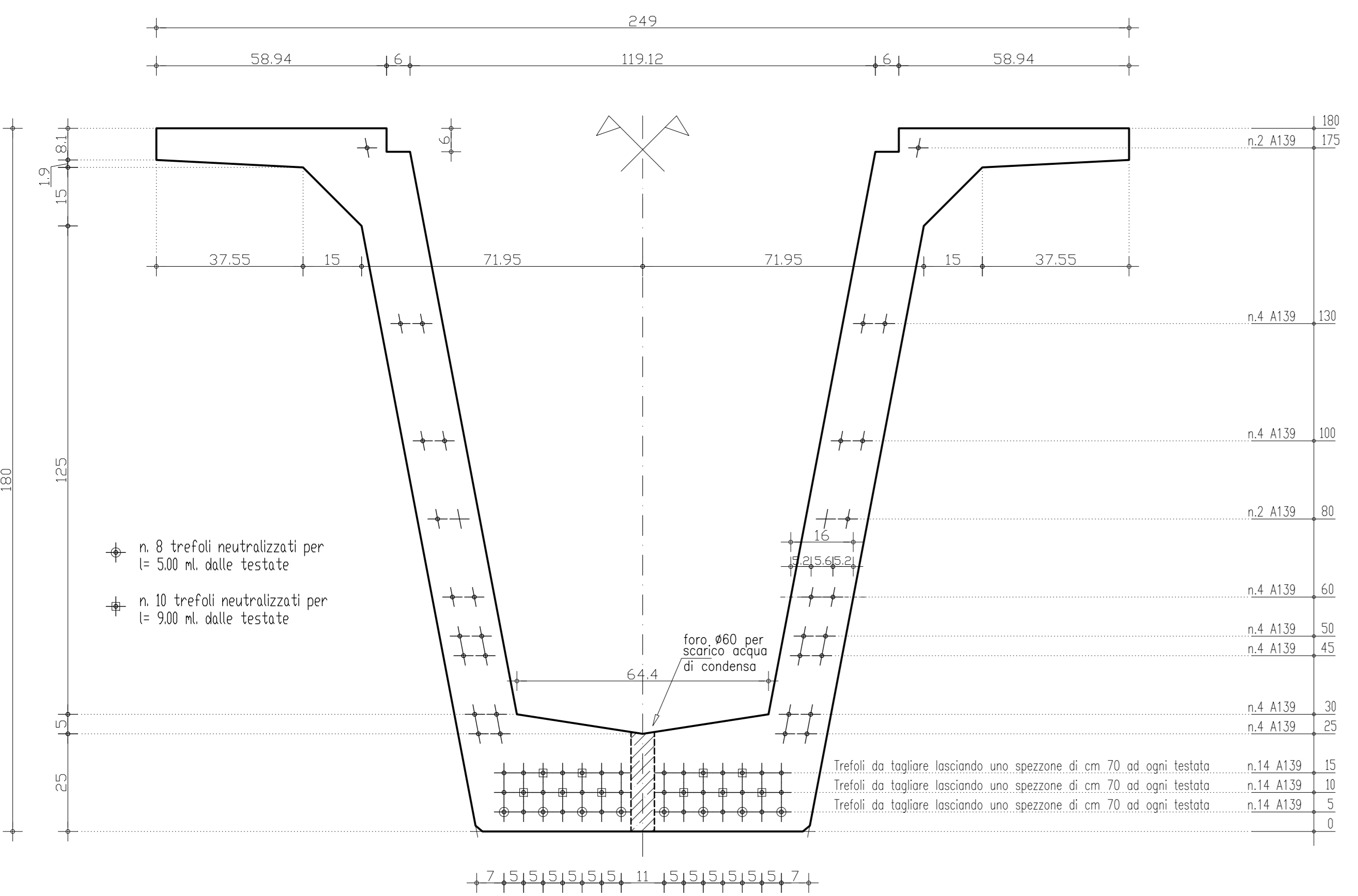
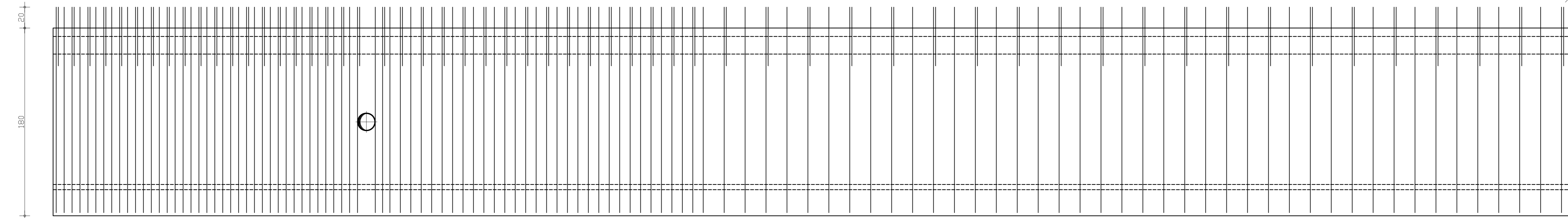


TRAVE TIPO V 180/249/85/R N° 76 TREFOLI DA 0.6" (SC 1:10)

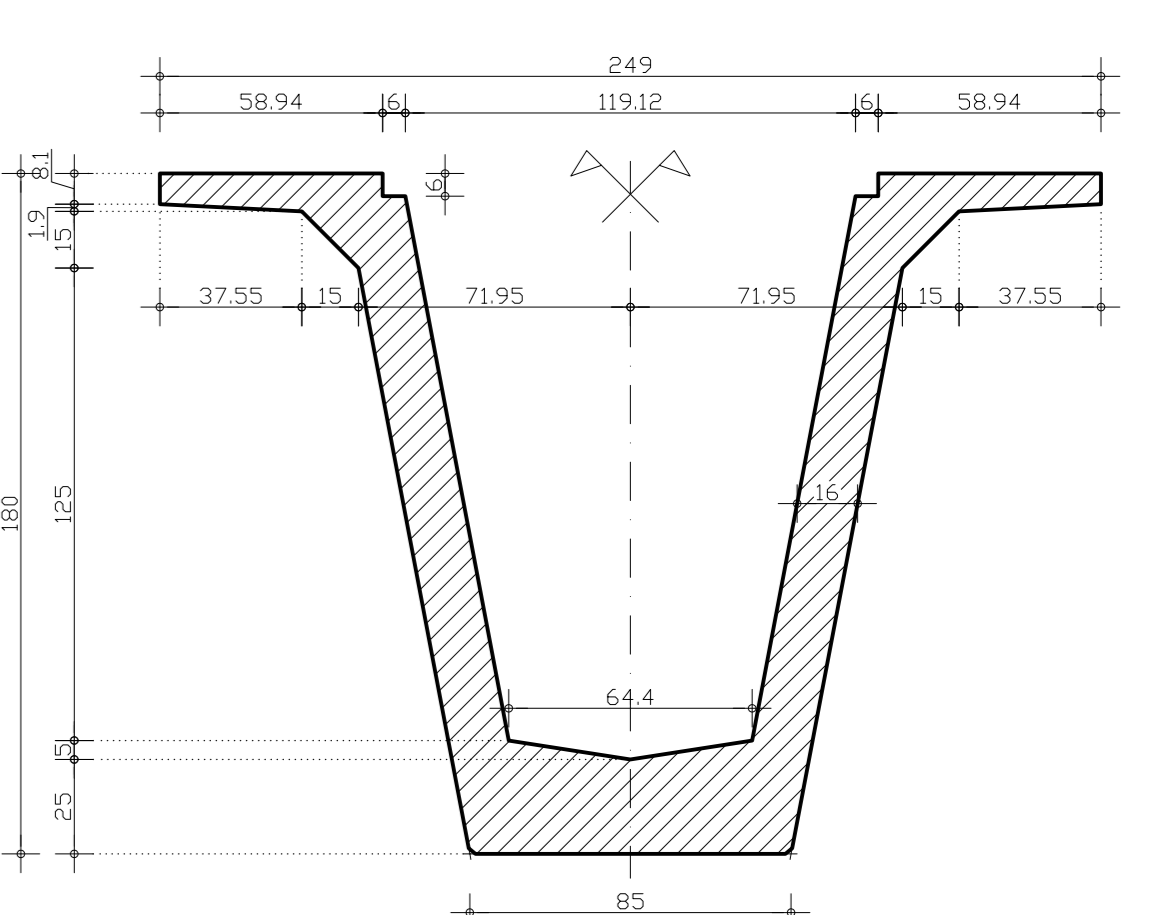


SEZIONE LONGITUDINALE : POSIZIONE STAFFE (SC 1:20)



26	4+4 #12/20 (2x8)	7	#12/10 (3x)	7	#12/20 (4x)
7	#12/7.5 (4x)	8	#12/10 (3x)	8	#12/20 (4x)
8	#12/7.5 (4x)	9	#8/20 (15x)	9	#8/40 (21x)
9	#8/15 (21x)	10	#10/10 (3x)	10	#10/20 (4x)
10	#10/7.5 (4x)	11	#12/15 (21x)	11	#12/40 (21x)
11	#12/15 (21x)	17	#10/15 (9x)	17	#10/40 (21x)
17	#10/15 (9x)	20	2+2 #8/30 (2x4)	20	2+2 #8/40 (21x)
20	2+2 #8/30 (2x4)	21	#8/15 (21x)	21	#8/40 (21x)
21	#8/15 (21x)				

SEZIONE TRAVE V 180/249/85/R (SC 1:20)



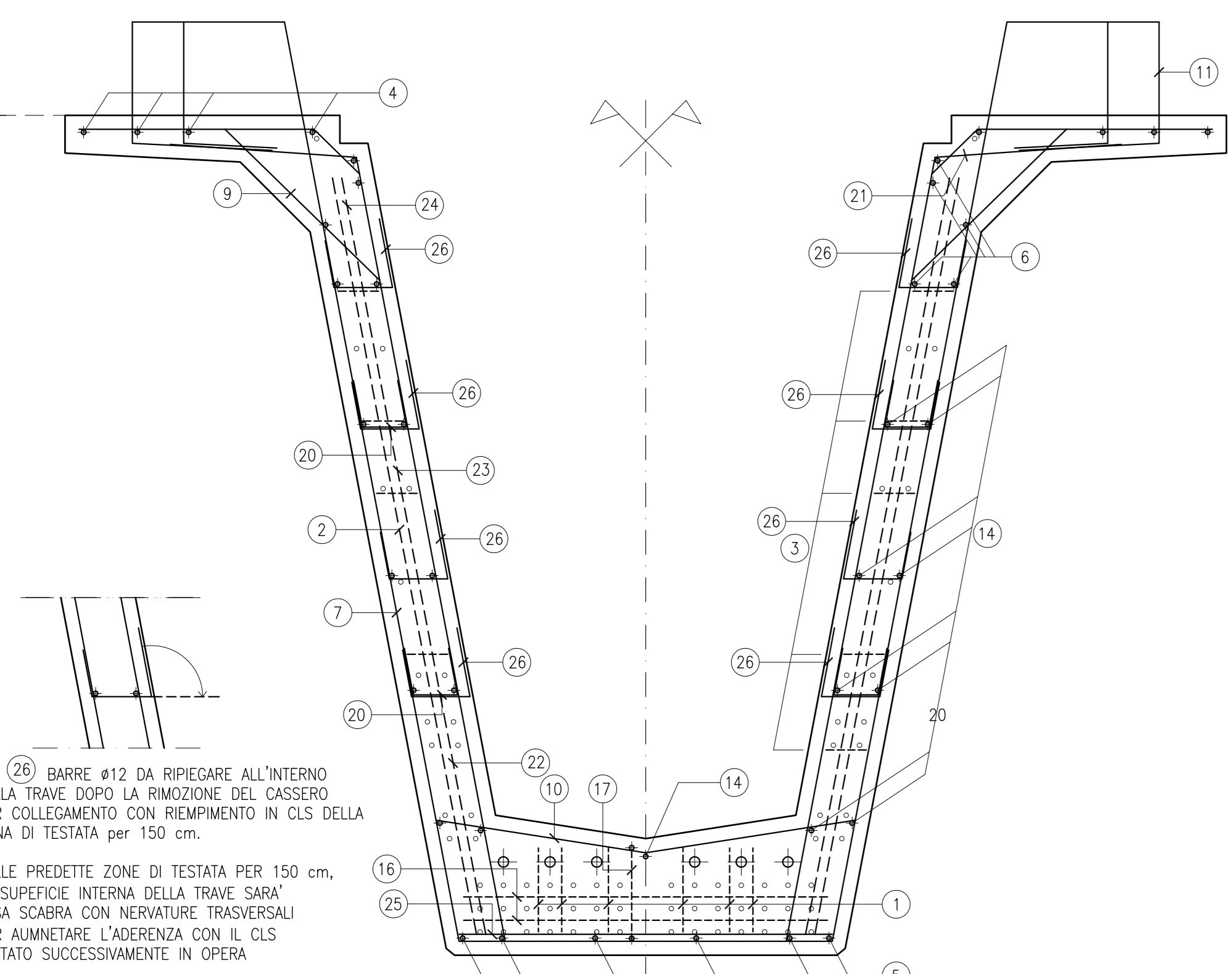
CONGLOMERATO CEMENTIZIO ORDINARIO				
Elemento	Copertura (cm)	Classi di resistenza (MPa)	Classi di esposizione	Classi di consistenza
CLS DI PAVIMENTO E LIVELLAMENTO	-	C12/15	-	-
PALI	5.0	C32/40	XA1	S3 - S4
ZATTERE DI PILE E SPALLE	3.5	C32/40	XA2	S3 - S4
ELEVAZIONE SPALLE	3.5	C28/35	XF2	S3 - S4
ELEVAZIONE PILE E PULVINI	3.5	C28/35	XF2	S3 - S4
BAGGIOLI	3.0	C35/45	XF2	S4
SOLETTA E TRAVERSALI IMPALCATO	3.0	C32/40	XC4	S4
COROLI E MARCIAPEDI	3.0	C32/40	XF2	S4
FREDALLES	3.0	C32/40	XC4	S4
VELETTE	3.0	C32/40	XF4	S4

CONGLOMERATO CEMENTIZIO PER TRAVI PREFABBRICATE IN C.A.P.				
TRAVE C.A.P.	Copertura (cm)	Classi di resistenza (MPa)	Classi di esposizione	Classi di consistenza
TRAVE C.A.P.	3.0	C45/55	XD3	S4

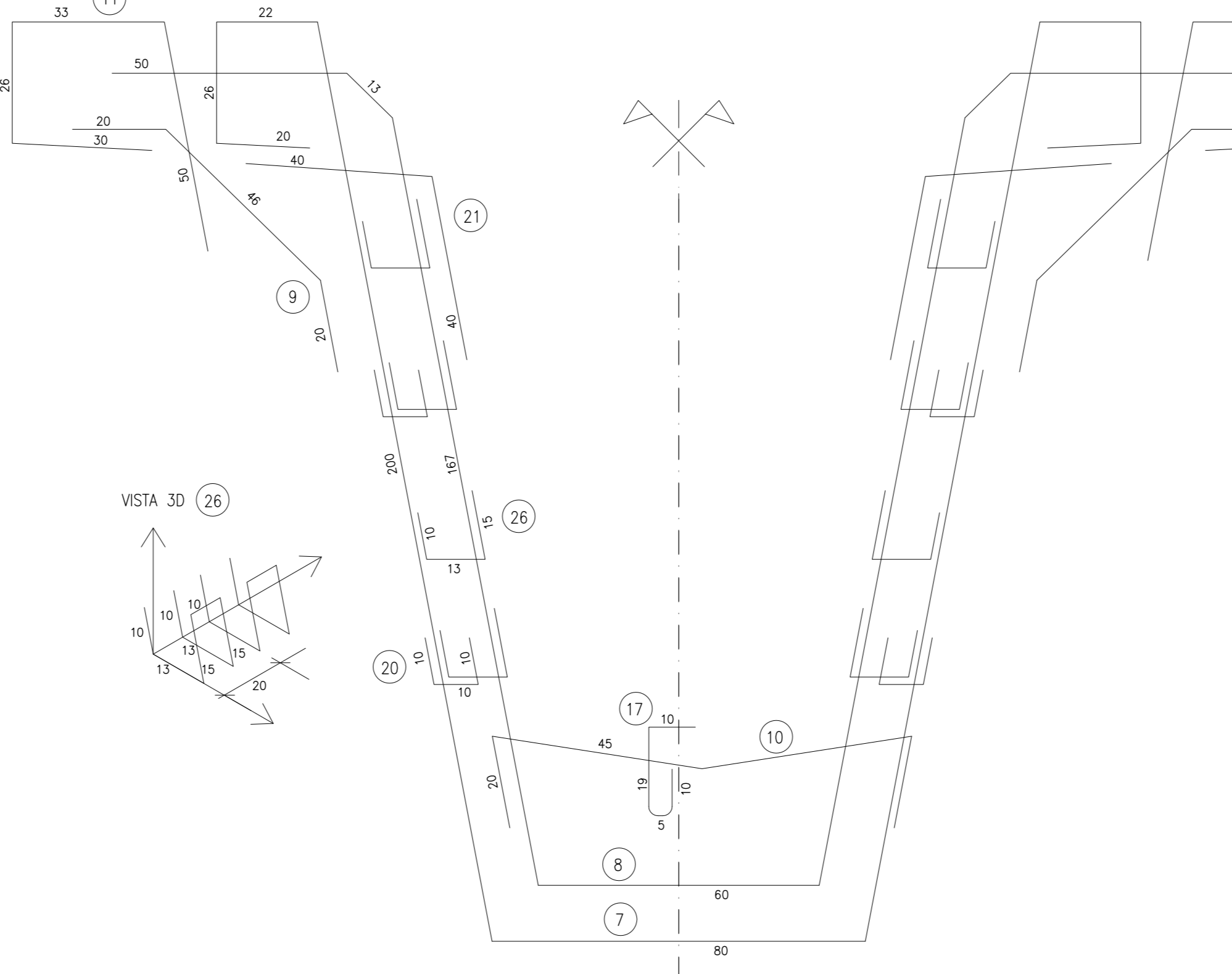
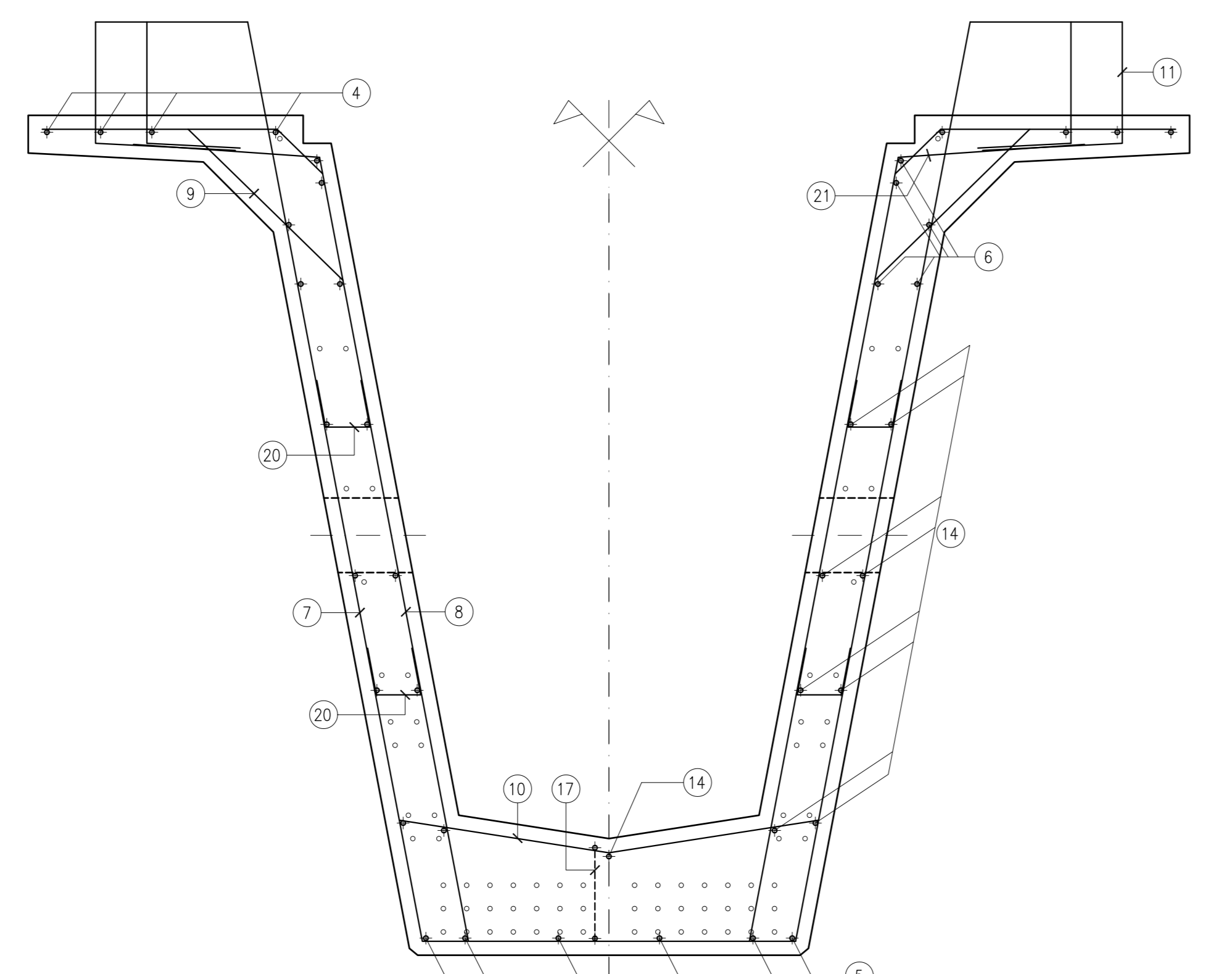
ARMATURE PER C.A.				
ACCIAIO AD ADERENZA MIGLIORATA CONTROLLATO IN STABILIMENTO AVENTE LE SEGUENTI CARATTERISTICHE:				
BASICO				
- fy/fyk ≤ 1.35				
- (ft/fyk) medio ≥ 1.15				
fy	= Singolo valore tensione di snervamento			
fyk	= Valore caratteristico di riferimento			
ft	= Singolo valore tensione di rottura			

ACCIAIO ARMONICO PER C.A.P.				
ACCIAIO TREFOLI DI PRECOMPRESSIONE 6/10" STANDARD:				
- fya = 1860 MPa (Tensione caratteristica di rottura)				
- fya = 1670 MPa (Tensione caratteristica all'1% di deform. tot.)				
- Aa = 1.39 mmq (Area sezione nominale trefolo)				

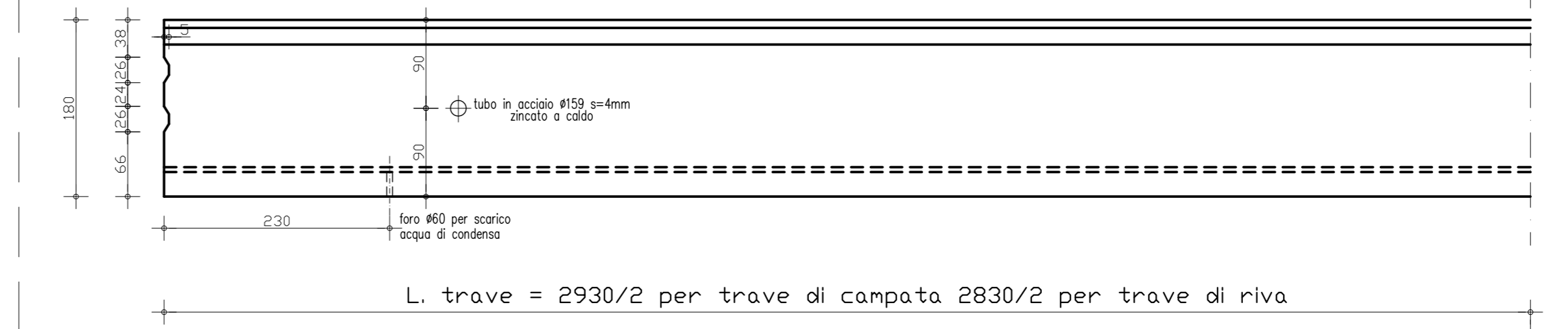
ARMATURA SEZIONE IN TESTATA (SC 1:10)



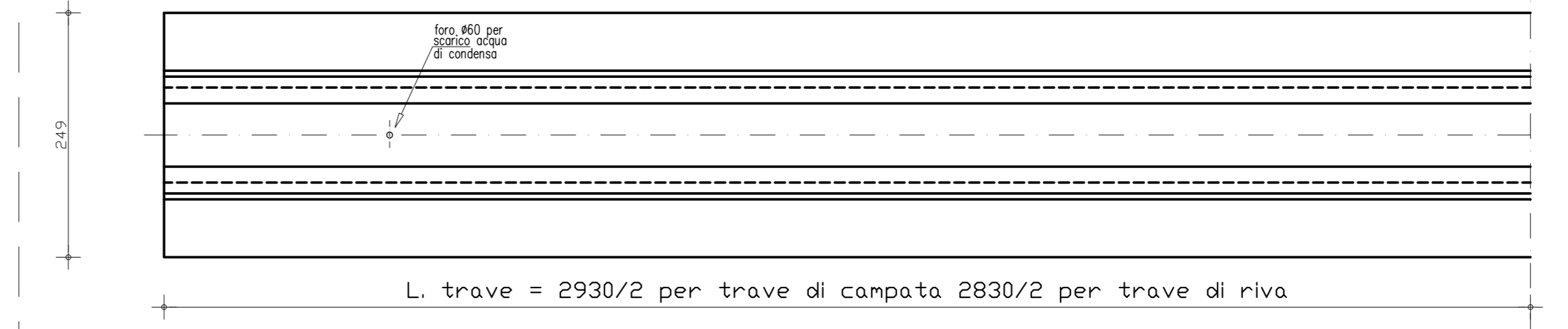
ARMATURA SEZIONE CORRENTE (SC 1:10)



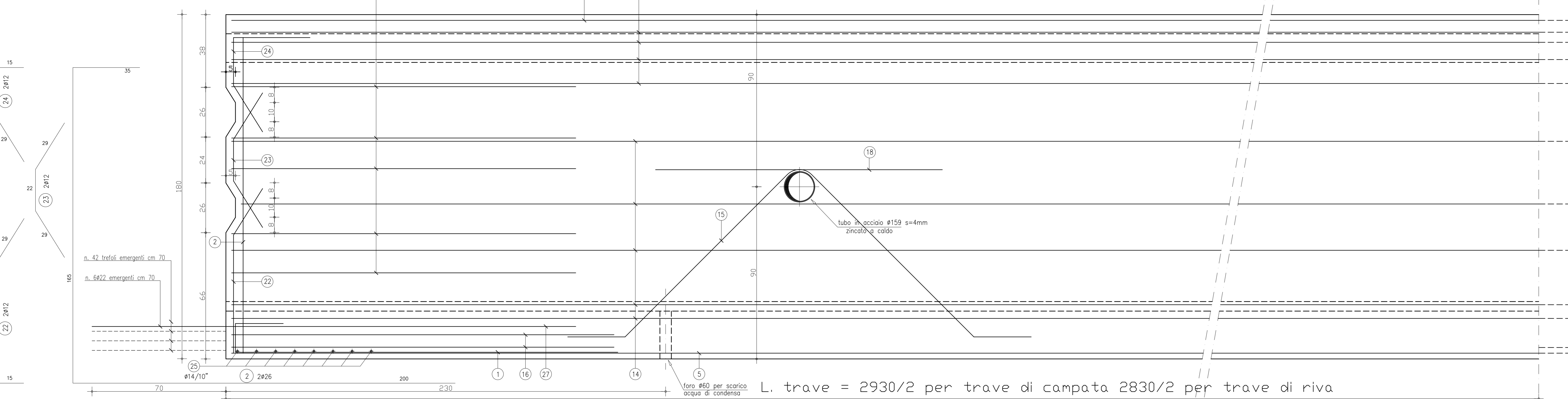
VISTA LONGITUDINALE TRAVE (SC 1:50)



PIANTA TRAVI CENTRALI E DI BORDO (SC 1:50)

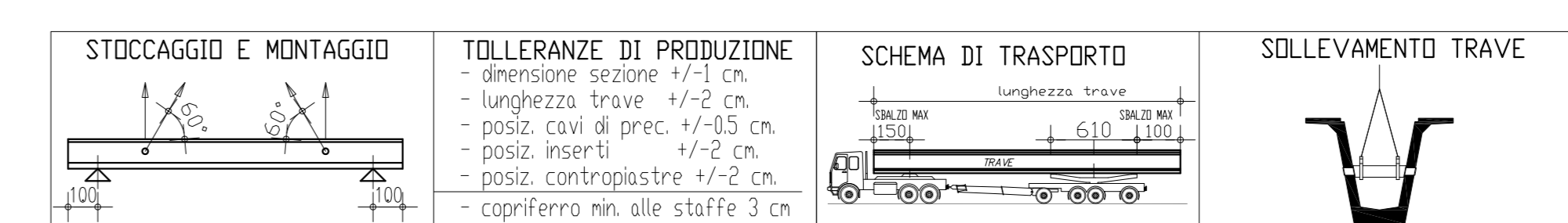


ARMATURA: SEZIONE LONGITUDINALE (sc.1 :10)



LISTA FERRO - TRAVE 180/249/85/R

Pos.	FeB 44k	sagomatura	Ferri N.	Taglio (cm)	Peso (kg)	Pos.	FeB 44k	sagomatura	Ferri N.	Taglio (cm)	Peso (kg)
1	22	[Diagram]	6+6	243	87.01	16	16	[Diagram]	2+2	478	30.21
2	26	[Diagram]	2+2	400	66.72	17	10	[Diagram]	114	44	30.94
3	10	[Diagram]	10+10	367	45.28	18	16	[Diagram]	4+4	150	18.96
4	8	[Diagram]	16	1200	75.84	20	8	[Diagram]	312	30	36.97
5	10	[Diagram]	12	1200	88.85	21	8	[Diagram]	228	80	72.05
6	8	[Diagram]	6	630	23.32	22	12	[Diagram]	2+2	69	2.45
7	12	[Diagram]	20	1200	94.80	23	12	[Diagram]	2+2	80	2.84
8	12	[Diagram]	10	630	24.88	24	12	[Diagram]	2+2	106	3.76
9	8	[Diagram]	228	86	77.45	25	14	[Diagram]	8+8	80	15.49
10	10	[Diagram]	226	130	181.27	26	12	[Diagram]	112+112	86	171.06
11	12	[Diagram]	228	139	291.55	27	14	[Diagram]	6+6	250	44.76
14	8	[Diagram]	34	1200	161.16	PESO TOTALE ARMATURA TRAVE L=2930 (Kg)				3954.75	
15	22	[Diagram]	4+4	300	71.52	INCIDENZA ARMATURA (Kg/ml)				134.97	



NOTA
SOPRAAPPESIZIONE DELLE BARRE LONGITUDINALI
E' PREVISTA MIN. 60 #

ANAS S.p.A.
DIREZIONE CENTRALE PROGRAMMAZIONE PROGETTAZIONE

PA 12/09
CORRIDOIO PLURIMODALE TIRRENIICO - NORD EUROPA
ITINERARIO AGRIGENTO - CALTANISSETTA - A19
S.S. N° 640 "DI PORTO EMPEDOCLE"
AMMODERNAMENTO E ADEGUAMENTO ALLA CAT. B DEL D.M. 5.11.2001
Dal km 44+000 allo svincolo con l'A19

PROGETTO ESECUTIVO

Contratto Generale: **Empedocle 2**

OPERE D'ARTE MAGGIORI VIADOTTI
Viadotto Favarella
Carpenteria travi prefabbricate, maschera trefoli e armatura lenta

Codice Unico Progetto (CUP): F91B09000070001
Codice Elaborato: PA12_09 - E 145 V I 2 0 2 V I 0 2 F B X 0 4 0 B VARIE

REV.	DATA	EMMISSIONE	DESCRIZIONE	VERIFICATO	APPROVATO	AUTORIZZATO
A	Aprile 2011					

Il Progettista: **LUCA MARINO**
Il Geologo: **GIUSEPPE DI GIACOMO**
Il Coordinatore per la sicurezza in fase di progetto: **GIUSEPPE DI GIACOMO**
Il Direttore dei Lavori: **GIUSEPPE DI GIACOMO**