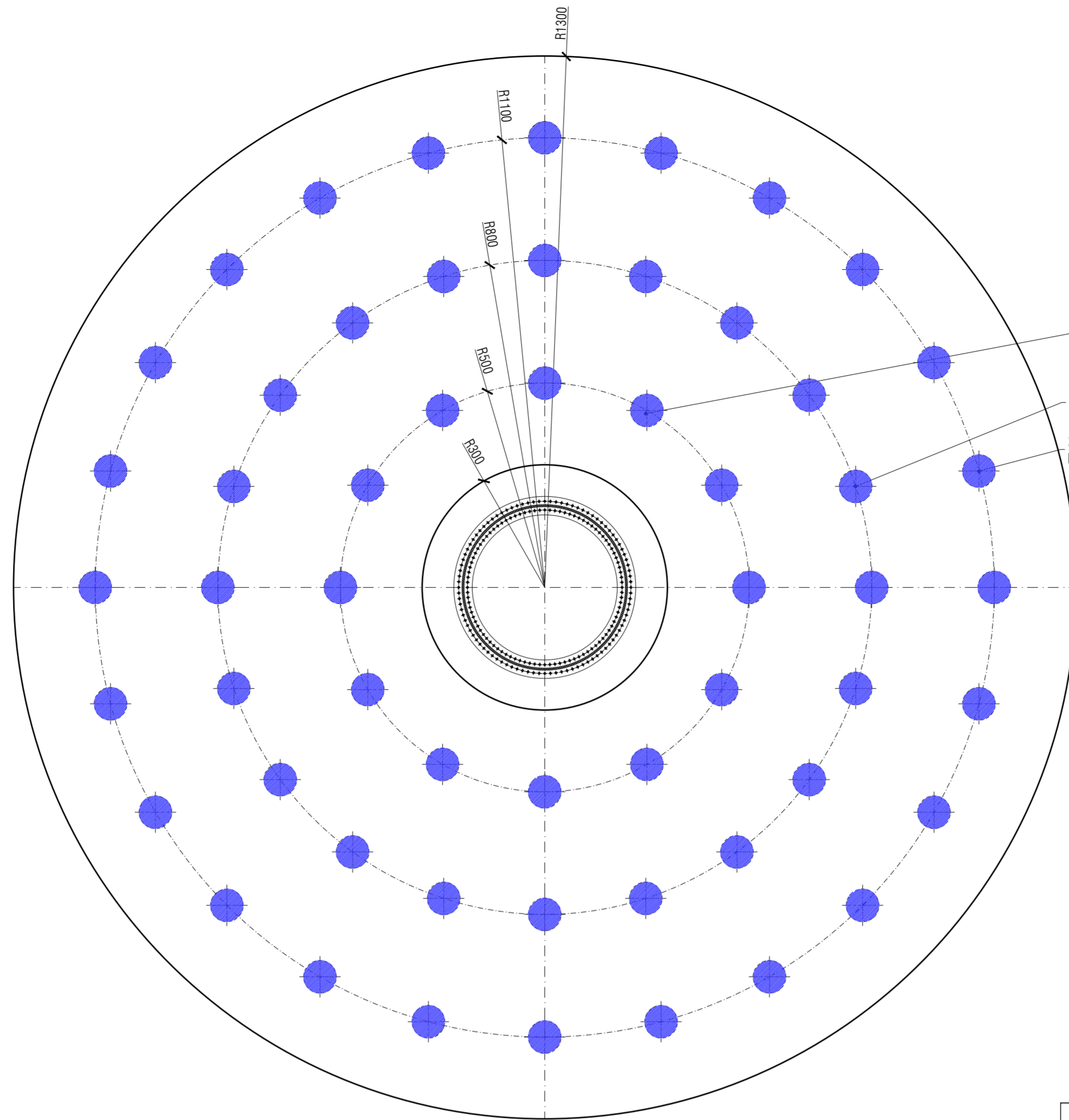
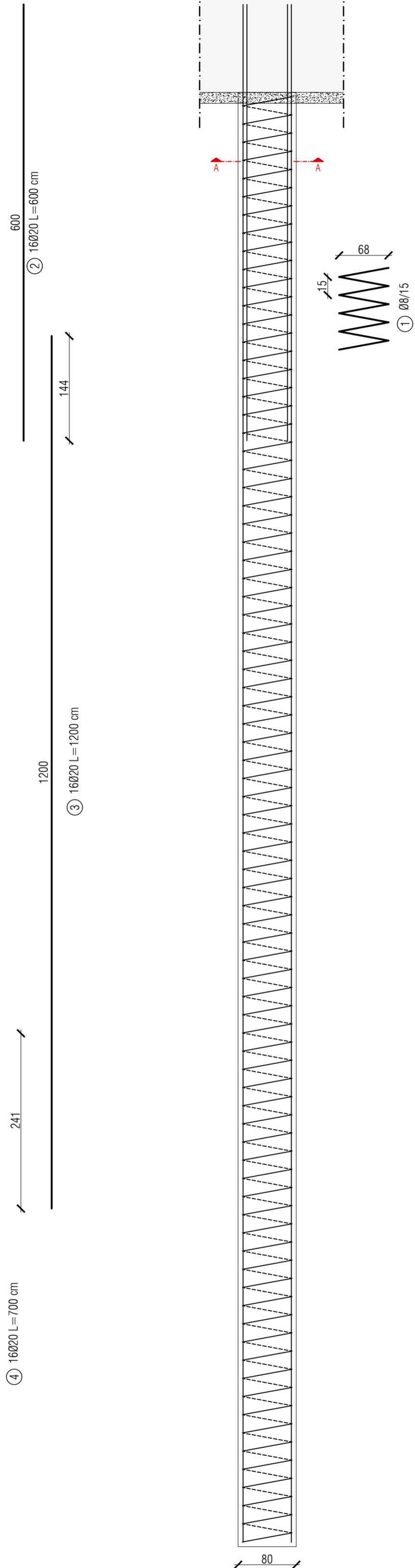
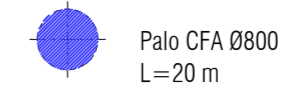


**Armatura palo CFA Ø800 L=21 m**  
scala 1:50

**Pianta plinto di fondazione aerogeneratore**  
scala 1:100

**Legenda**



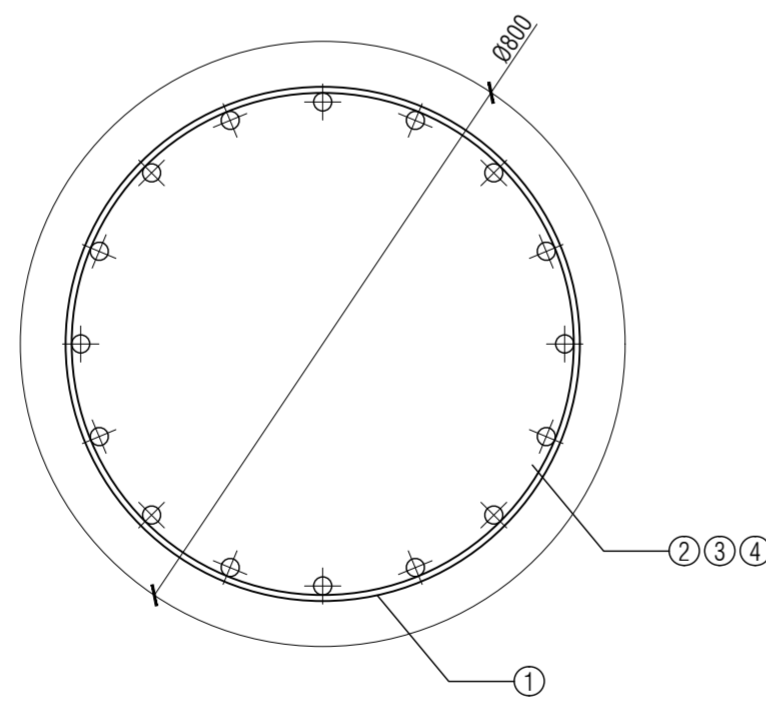
- 12 Pali CFA Ø800 mm  
L=20 m
- 20 Pali CFA Ø800 mm  
L=20 m
- 24 Pali CFA Ø800 mm  
L=20 m

Xref: \1416-PD\_A\_Xref20041\_Tab\_materiali\_calcestruzzo.DWG

**NOTA BENE**

Per le dimensioni effettive del sistema di ancoraggio del primo cono e dei relativi dettagli costruttivi si faccia riferimento agli elaborati di dettaglio del produttore dell'aerogeneratore

**Sezione A-A**  
scala 1:10



PROPONENTE  
**Repower Renewable Spa**  
Via Lavaredo, 44  
30174 Mestre (VE)  
PROJECT MANAGER : Dott. Giuseppe Caricato

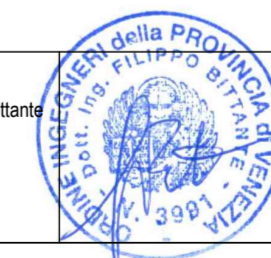
**REPOWER**  
L'energia che ti serve.

PROGETTAZIONE

**sinèrgo**

Progettista :  
Ing. Filippo Bittante

Sinèrgo Spa - via Ca' Bembo 152  
30030 - Maseno di Martellago - Venezia - Italy  
tel 041 3642511 - fax 041 640481  
sinèrgospa.com - info@sinèrgospa.com  
Numero di commessa interno progettazione: 20094



**TENPROJECT**

Tenproject Srl - via De Gasperi 61  
52018 S. Giorgio del Sannio (BN)  
t +39 0824 337144 - f +39 0824 40315  
tenproject.it - info@tenproject.it

N° COMMESSA

**1417**

**NUOVO PARCO EOLICO "LATIANO"**  
**PROVINCIA DI BRINDISI**  
**COMUNI DI LATIANO - MESAGNE - TORRE SANTA SUSANNA**

PROGETTO DEFINITIVO PER AUTORIZZAZIONE

ELABORATO PALI DI FONDAZIONE

CODICE ELABORATO

**4.3**

NOME FILE  
1417-PD\_A\_4.3\_TAV\_r00

REV.	DATA	DESCRIZIONE REVISIONE	REDATTO	VERIFICA	APPROVAZIONE
00	15/03/2021	PRIMA EMISSIONE	Ing. S. Amayeh	Geom. E. Cossalter	Ing. Filippo Bittante