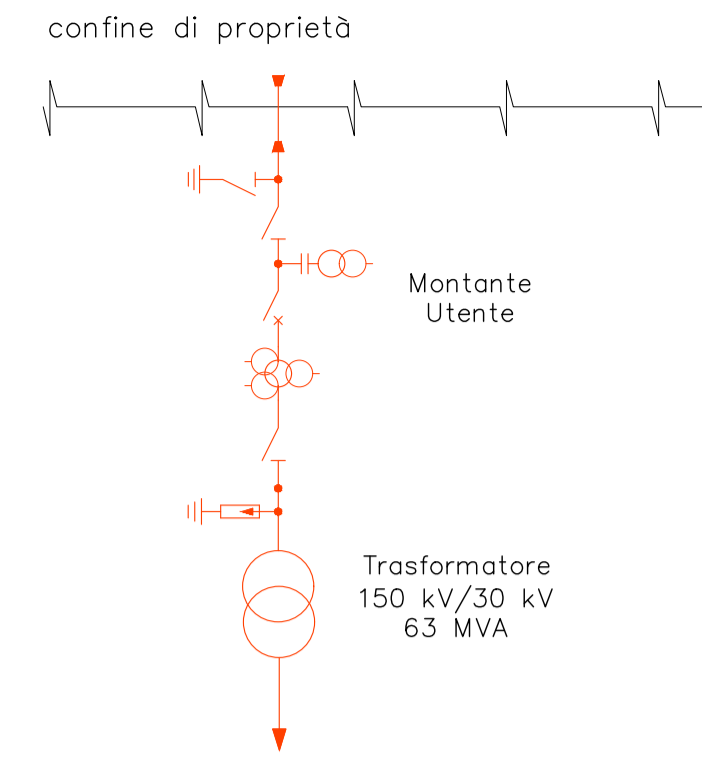
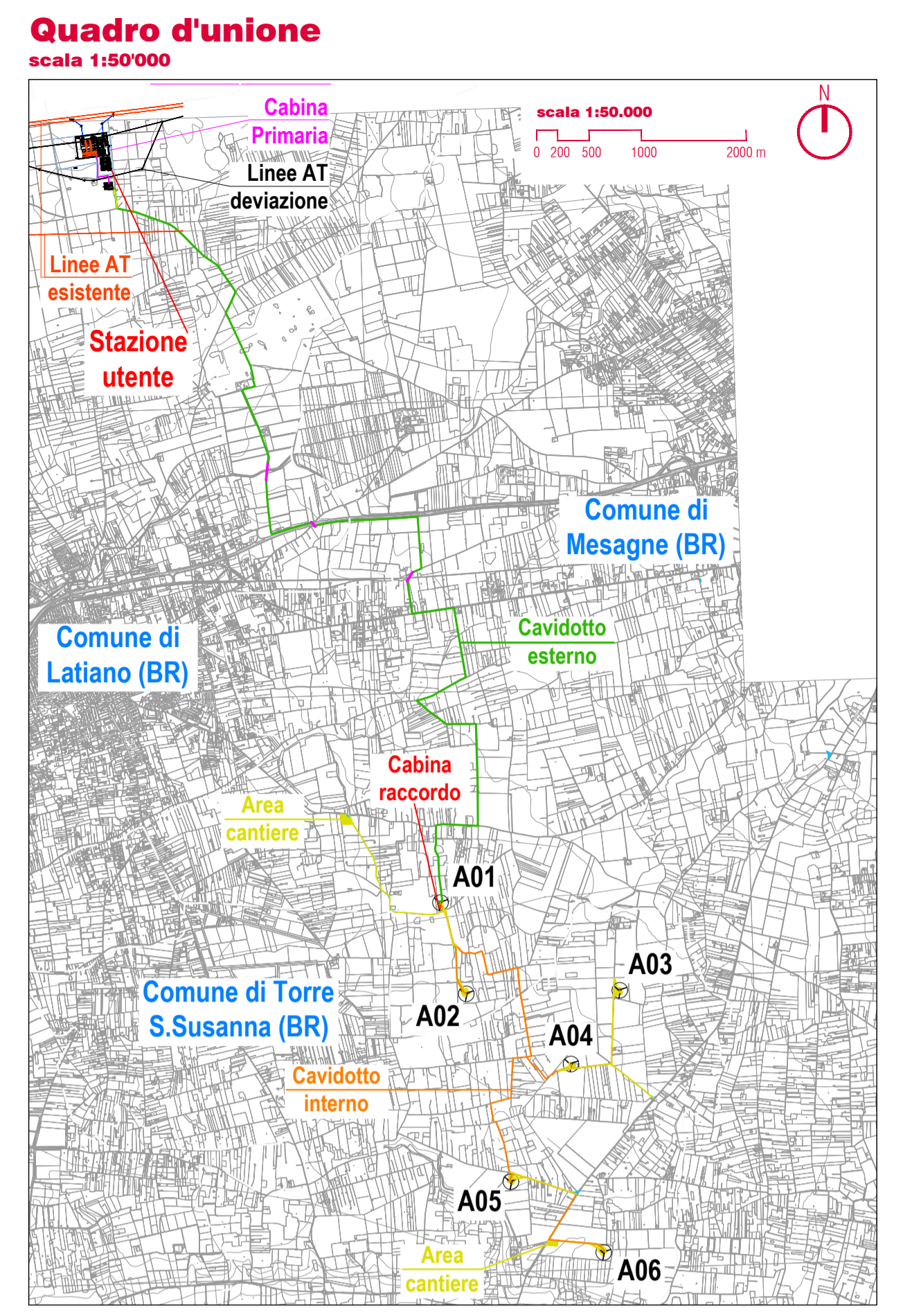
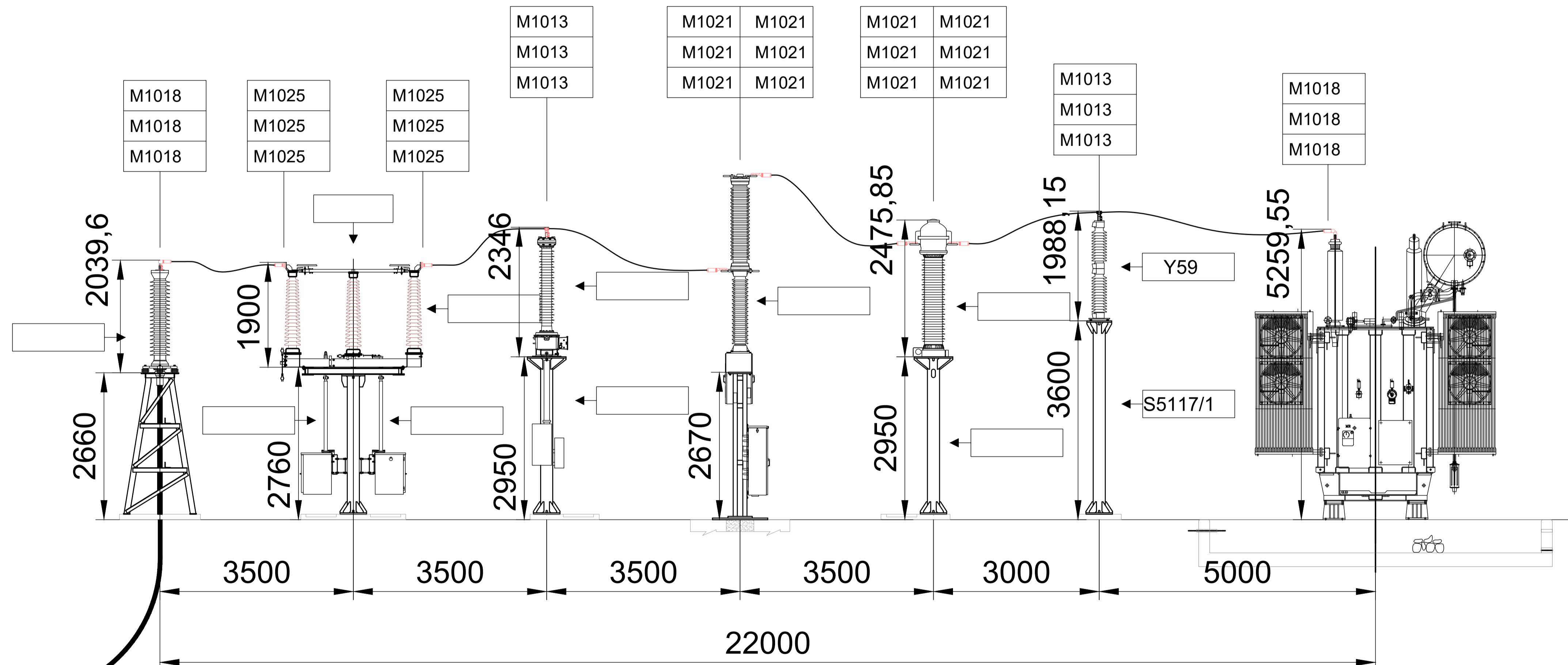


## SEZIONE A-A STALLO DI TRASFORMAZIONE 150 kV - 30 kV



**LEGENDA**

- Stazione Utente
- Scaricatore
- TA a 3 nuclei
- TR AT/MT
- Interruttore
- Sezionatore di linea/terra
- TVC - TV Capacitivo
- Terminale aria-cavo



PROPRONENTE  
**Repower Renewable Spa**  
Via Lavaroto, 44  
30174 Mestre (VE)

PROJECT MANAGER: Dott. Giuseppe Caricato

PROGETTAZIONE

**sinèrgo** Progettista: Ing. Filippo Bittante

**TENPROJECT**

Numero di commessa interno progettazione: 20094

N° COMMESSA  
**1417**

**NUOVO PARCO EOLICO "LATIANO"**  
PROVINCIA DI BRINDISI  
COMUNI DI LATIANO - MESAGNE - TORRE SANTA SUSANNA

PROGETTO DEFINITIVO PER AUTORIZZAZIONE

ELABORATO STAZIONE ELETTRICA MT/AT: PROFILO ELETTROMECCANICO

CODICE ELABORATO  
**5.2**

NOME FILE  
1417-PD\_A\_5.2\_TAV\_r00

|    |            |                       |                    |                    |                       |
|----|------------|-----------------------|--------------------|--------------------|-----------------------|
| 00 | 15/03/2021 | PRIMA EMISSIONE       | Geom. E. Cossalter | Geom. E. Cossalter | Ing. Filippo Bittante |
|    |            | DESCRIZIONE REVISIONE | REDATTO            | VERIFICA           | APPROVAZIONE          |