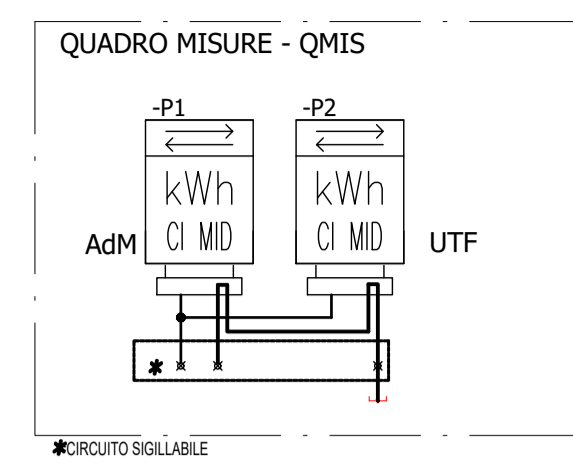
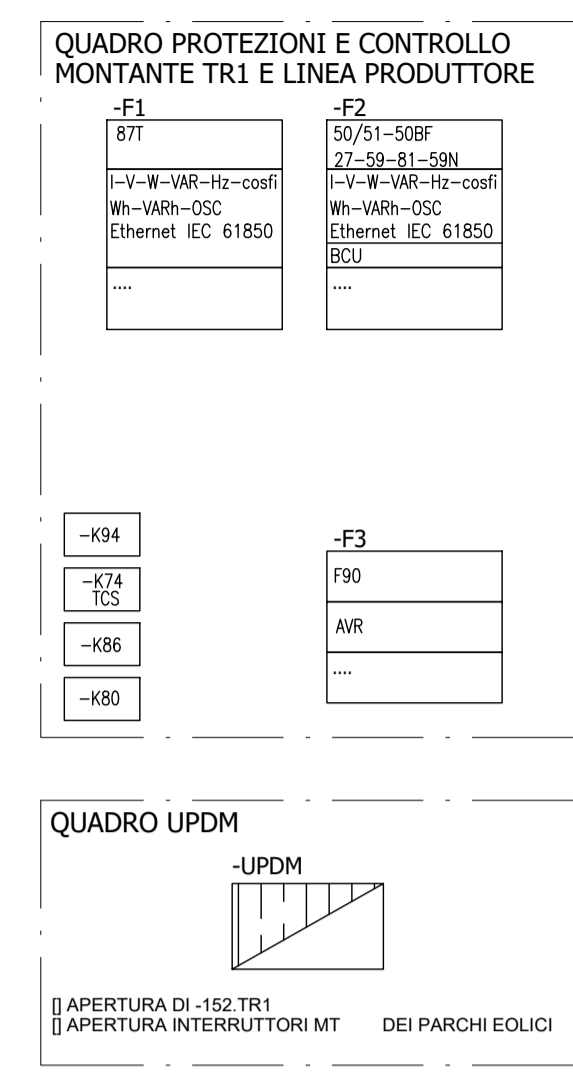
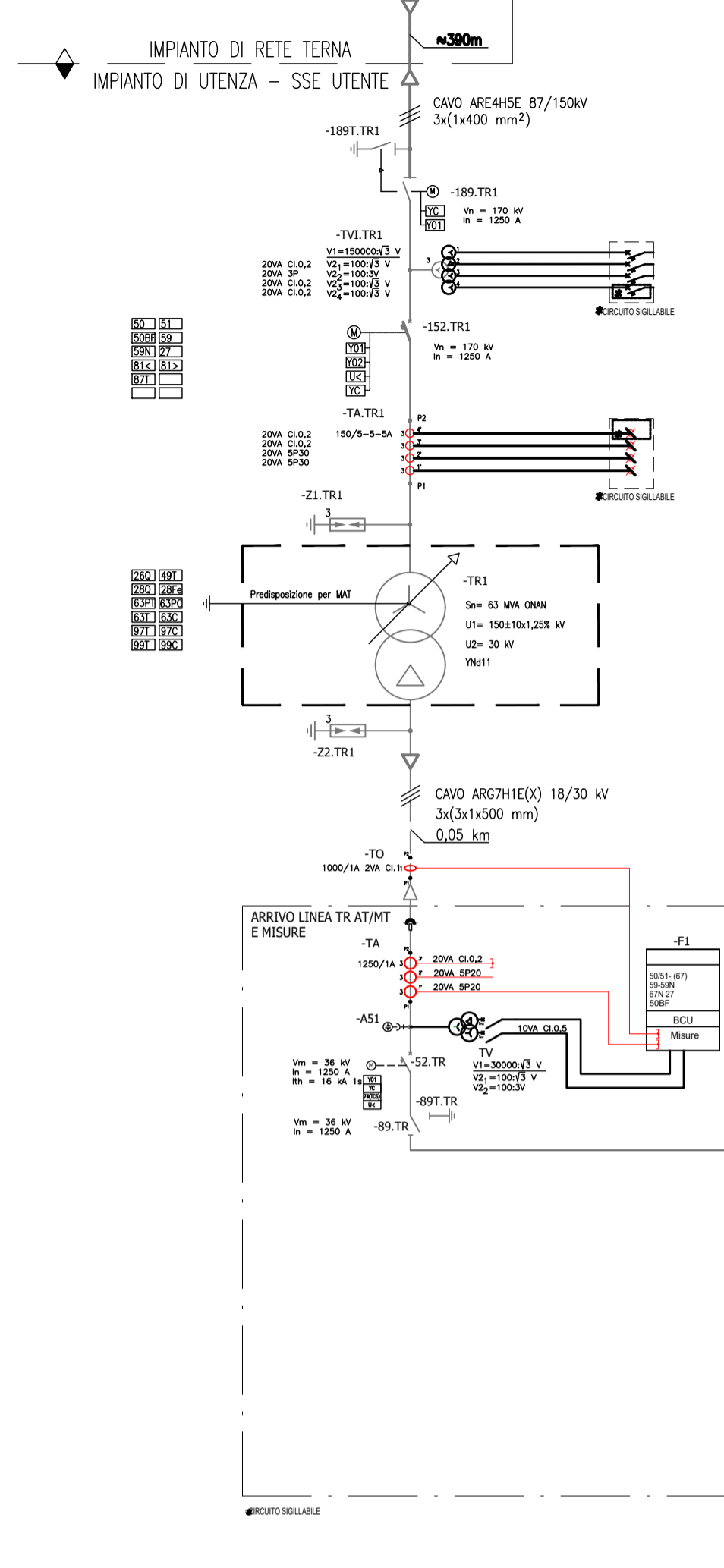


**SCHEMA UNIFILARE STRUMENTATO**

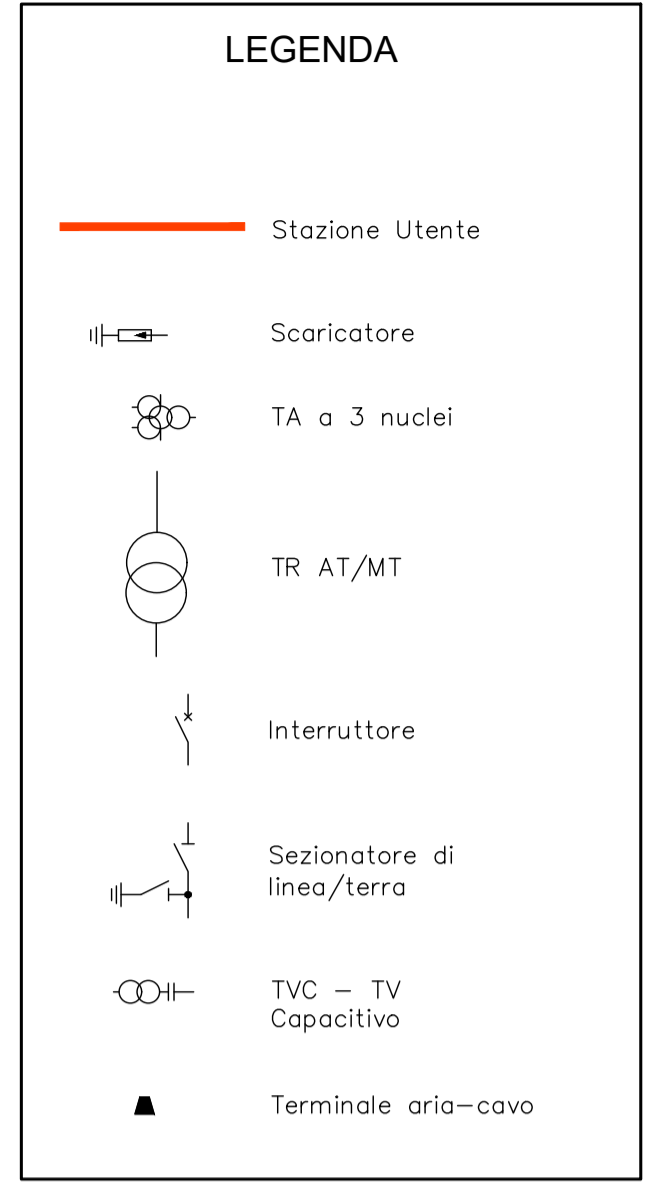
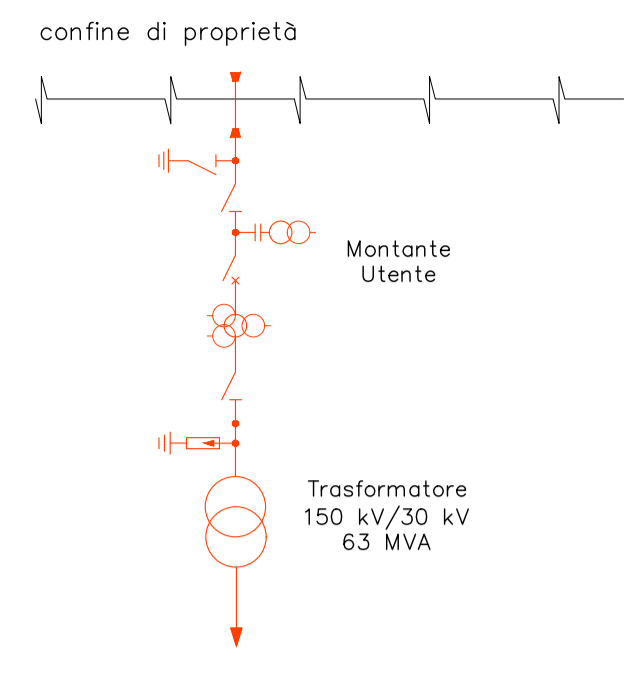


MARCA	MODELLO	FIRMWARE	SOFTWARE
	50/51-508F		
Serial n.	Tarature AT		
27	0,8Vn	2s	
59	1,15Vn	1s	
59N.S1	0,15Vres	2s	
59N.S2	0,7Vres	0,1s	
81<.S1	47,5Hz	4S	
81<.S2	46,5Hz	0,1s	
81>.S1	51,5Hz	1s	
81>.S2	52,5Hz	0,1s	

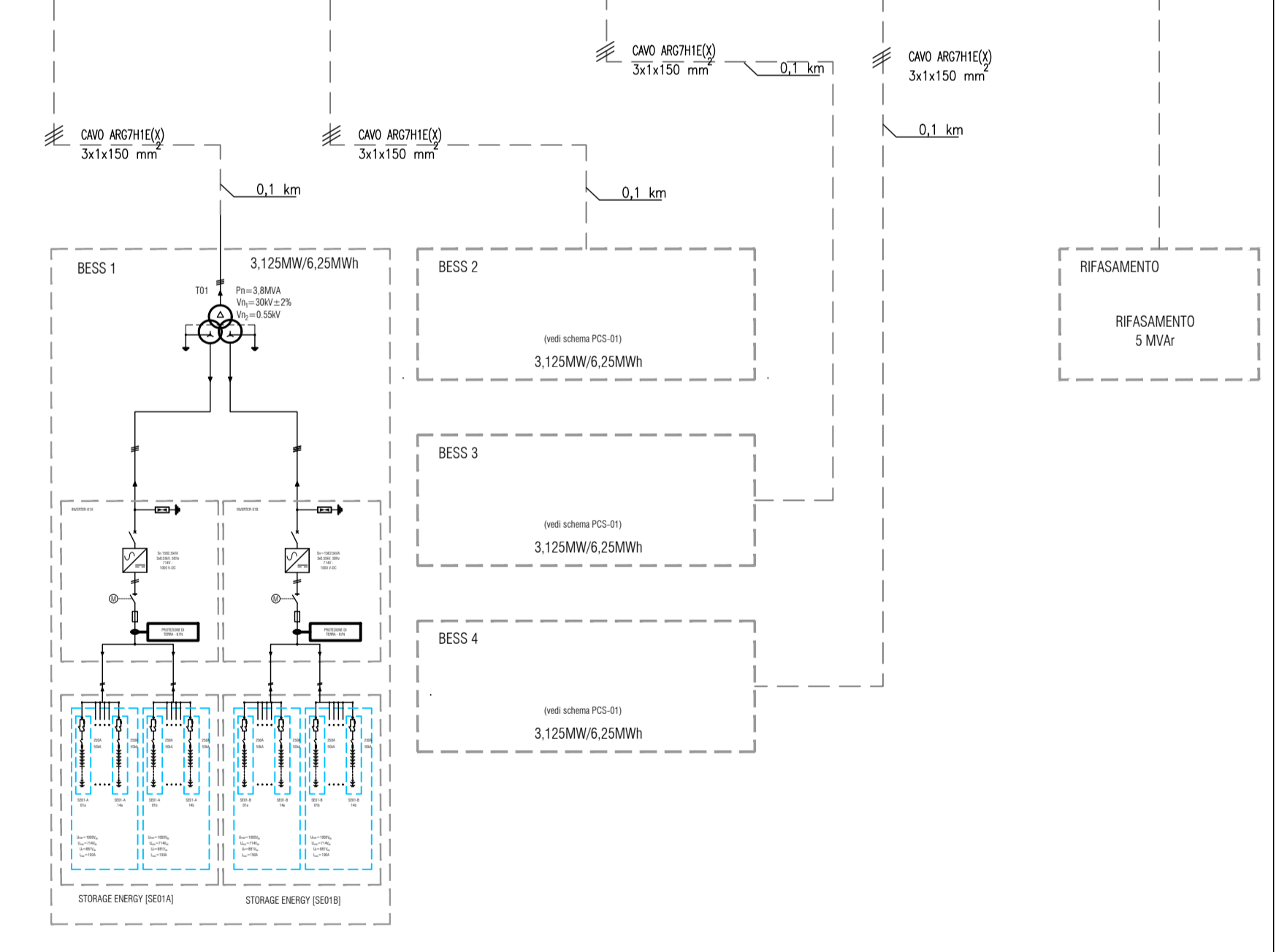
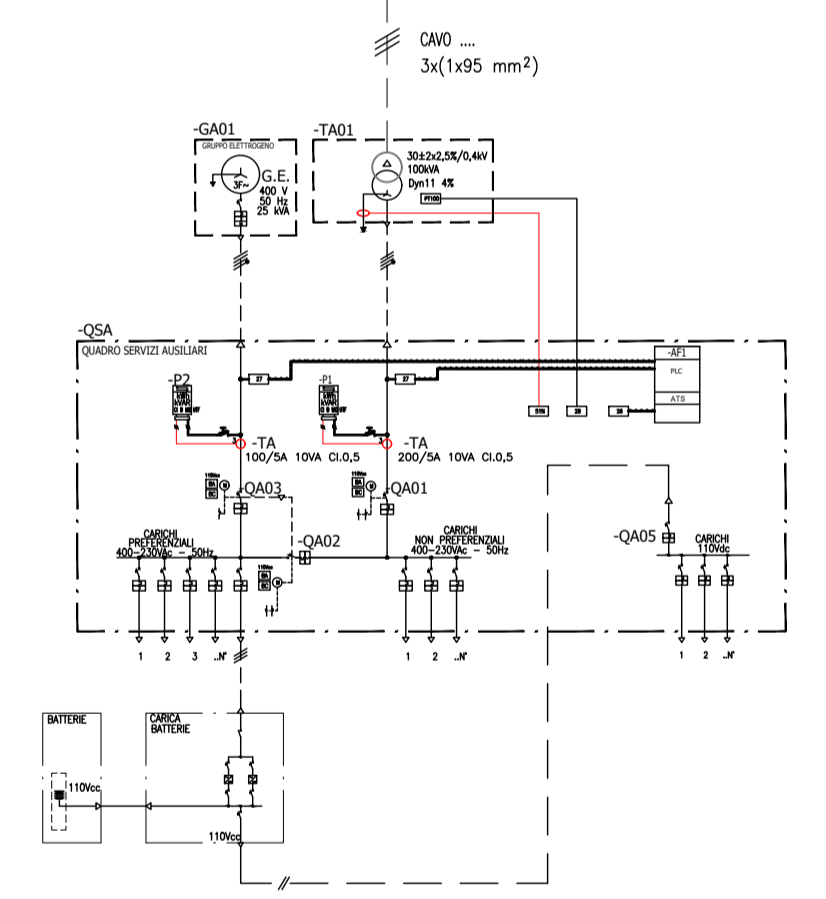
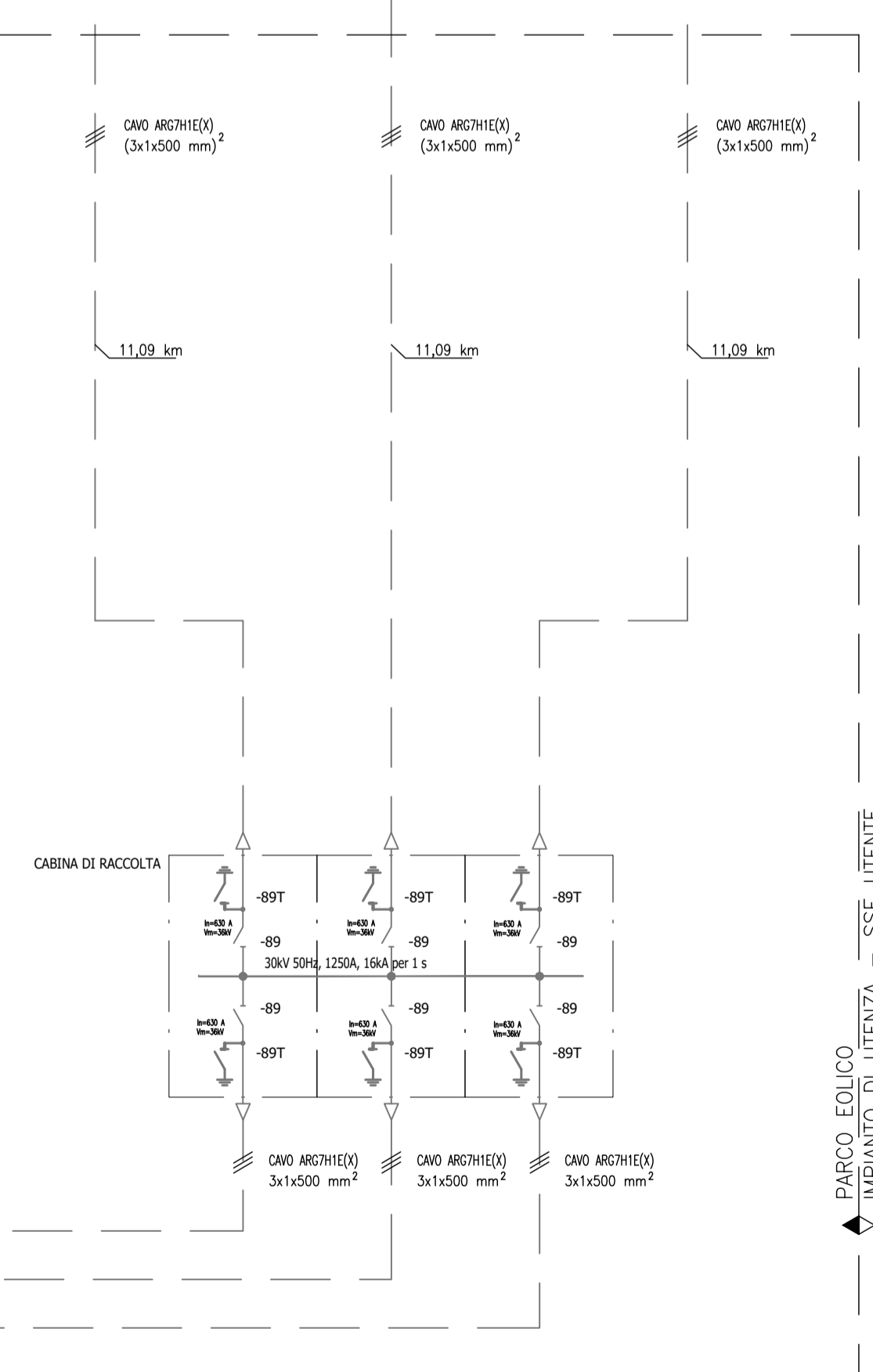
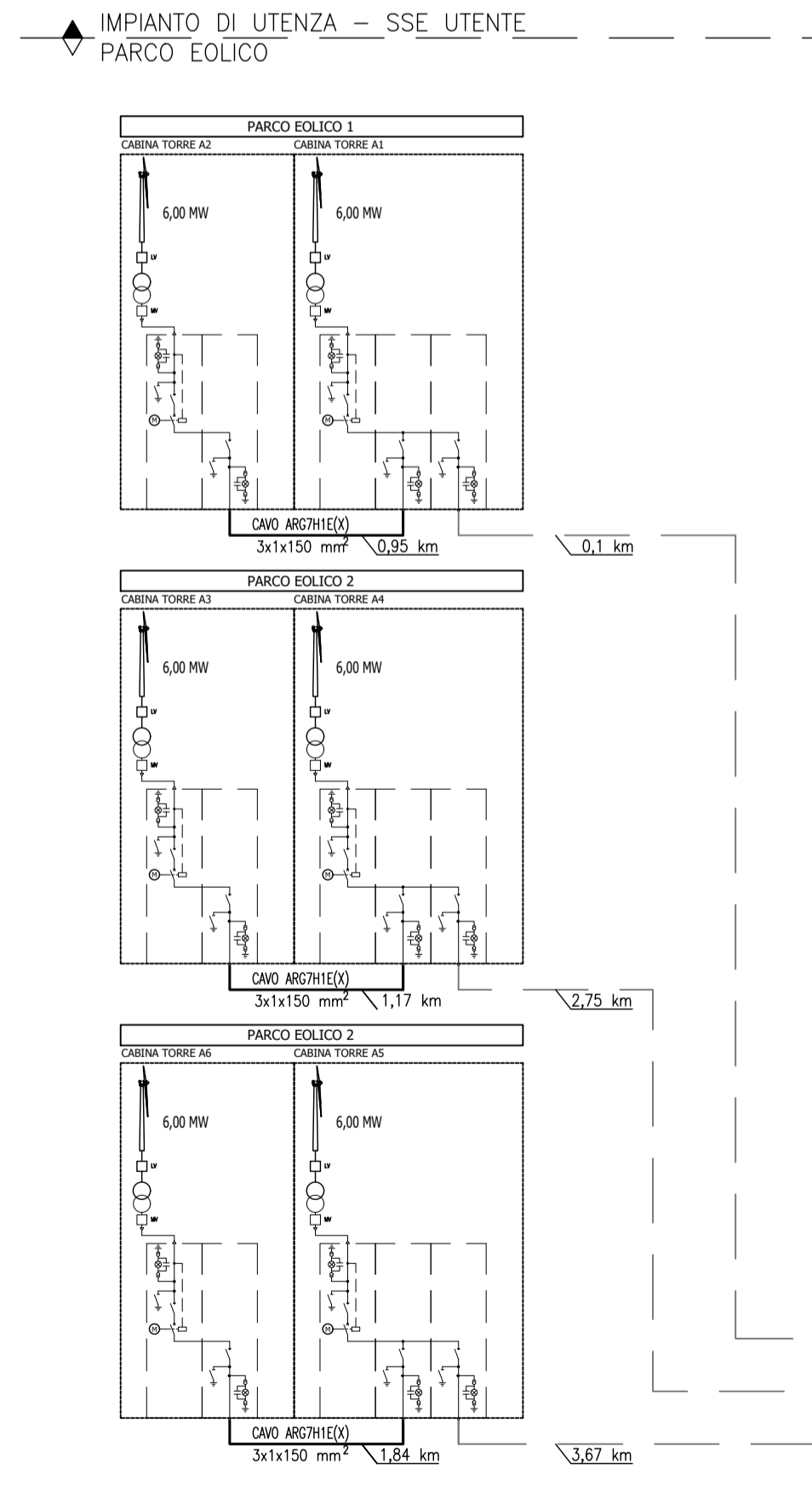
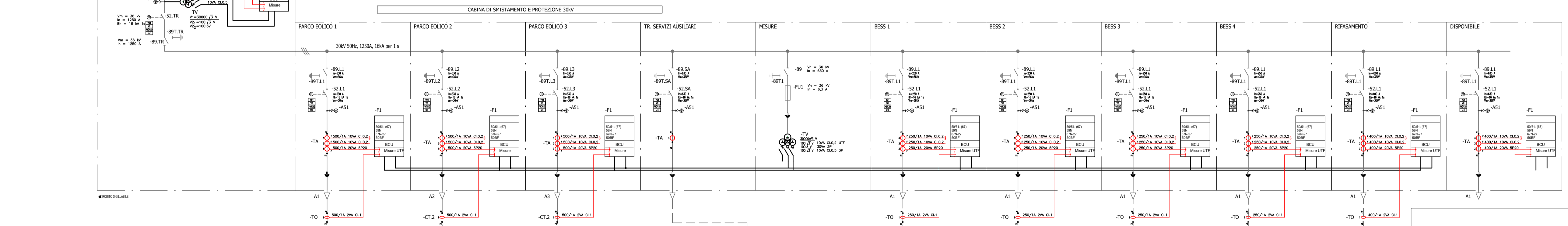
MARCA	MODELLO	FIRMWARE	SOFTWARE
	27G.S1		
Serial n.	Tarature AEROGEN.		
27G.S1	0,85Vn	2s	
27G.S2	0,3Vn	0,85s	
59G.S1	1,15Vn	1s	
59G.S2	1,2Vn	0,1s	
81<.S1	47,5Hz	4S	
81<.S2	46,5Hz	0,1s	
81G>.S1	51,5Hz	1s	
81G>.S2	52,5Hz	0,1s	

CODICE	FUNZIONE PROTEZIONE
99T	MAX/MIN LIVELLO OLIO
97T	BUCHHOLZ
63T	VALVOLA A SCOPPIO
63PT	RELE' SOVRAPRESSIONE
26Q	TERMOMETRO A QUADRANTE TEMP. OLIO
49T	IMMAGINE TERMICA TEMP. AVVOLGIMENTI
99C	MAX/MIN LIVELLO OLIO CSC
97C	RELE' FLUSSO OLIO CSC
63C	VALVOLA A SCOPPIO CSC
63PC	RELE' SOVRAPRESSIONE CSC
28Fe	TERMORESISTENZE NUCLEO
28Q	TERMOSONDA TEMP. OLIO
26	MASSIMA TEMP. TR SA

CODICE	FUNZIONE PROTEZIONE
50-51	MASSIMA CORRENTE
50BF	MANCATA APERTURA INTERRUTTORE
27	MINIMA TENSIONE
59N	MASSIMA TENSIONE OMOPOLARE
81	MASSIMA/MINIMA FREQUENZA
67N	MASSIMA CORRENTE DI TERRA DIREZIONALE
51N	MASSIMA CORRENTE DI TERRA
87B	DIFFERENZIALE BARRA
87C	DIFFERENZIALE CAVO
87T	DIFFERENZIALE TRASFORMATORE
F74(TCS)	CONTROLLO CONTINUITA' BOBINA APERTURA
ATS	TRASFERIMENTO AUTOMATICO DEL CARICO
F80	CONTROLLO ALIMENTAZIONE SERVIZI AUX. DC
F86	RELE' BLOCCO BISTABILE
F94	RELE' SCATTO VELOCE MONOSTABILE



NOTE:  
1) Tutte le grandezze nominali delle apparecchiature sono preliminari e potrebbero subire variazioni durante la fase esecutiva



PROPRONTE  
**REPOWER Renewable Spa**  
Via Lavaredo, 44  
30174 Mestre (VE)  
PROJECT MANAGER: Dott. Giuseppe Caricato

**REPOWER**  
L'energia che ti serve.

PROGETTAZIONE  
**sinergo** Progettista:  
Ing. Filippo Bittante

PROVINCIA DI BRINDISI  
COMUNE DI LATIANO

**TENPROJECT**  
Tenproject Srl - Via De Gasperi 61  
82018 S. Giorgio del Sannio (BN)  
t +39 0824 337144 - f +39 0824 49315  
tenproject.it - info@tenproject.it

N° COMMESSA  
**1417**

**NUOVO PARCO EOLICO "LATIANO"**  
PROVINCIA DI BRINDISI  
COMUNI DI LATIANO - MESAGNE - TORRE SANTA SUSANNA  
PROGETTO DEFINITIVO PER AUTORIZZAZIONE

ELABORATO SCHEMA ELETTRICO UNIFILARE

CODICE ELABORATO  
**5.6**  
NOME FILE  
1417-PD\_A\_5.6\_TAV\_r00

REV.	DATA	PRIMA EMISSIONE	DESCRIZIONE REVISIONE	Geom. E. Cossalter	Geom. E. Cossalter	Ing. Filippo Bittante
00	15/03/2021					
01						

Caricchio - Rev. 00

COPYRIGHT - TUTTI I DIRITTI SONO RISERVATI A NORMA DI LEGGE