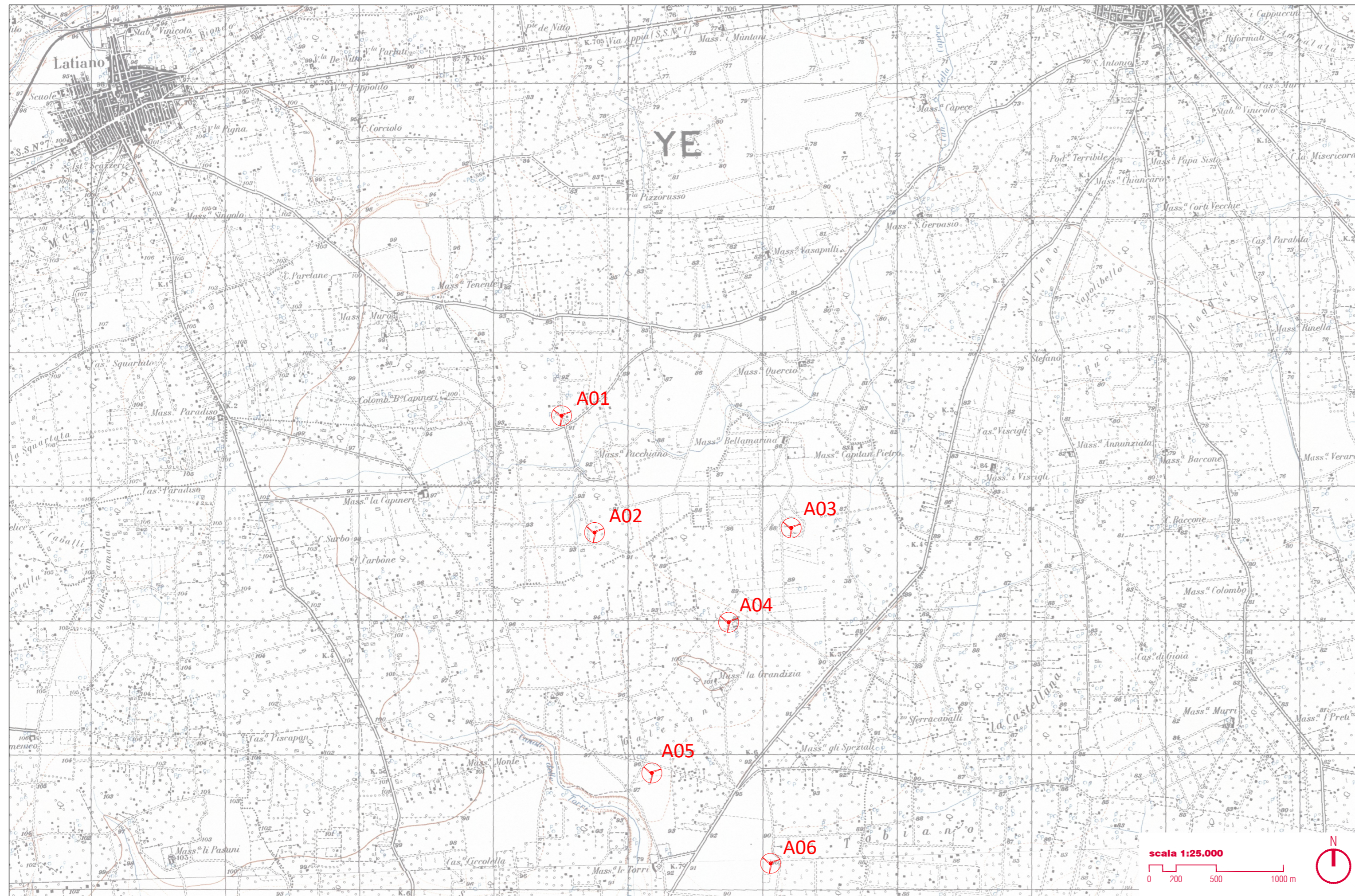


## Individuazione posizione aerogeneratori

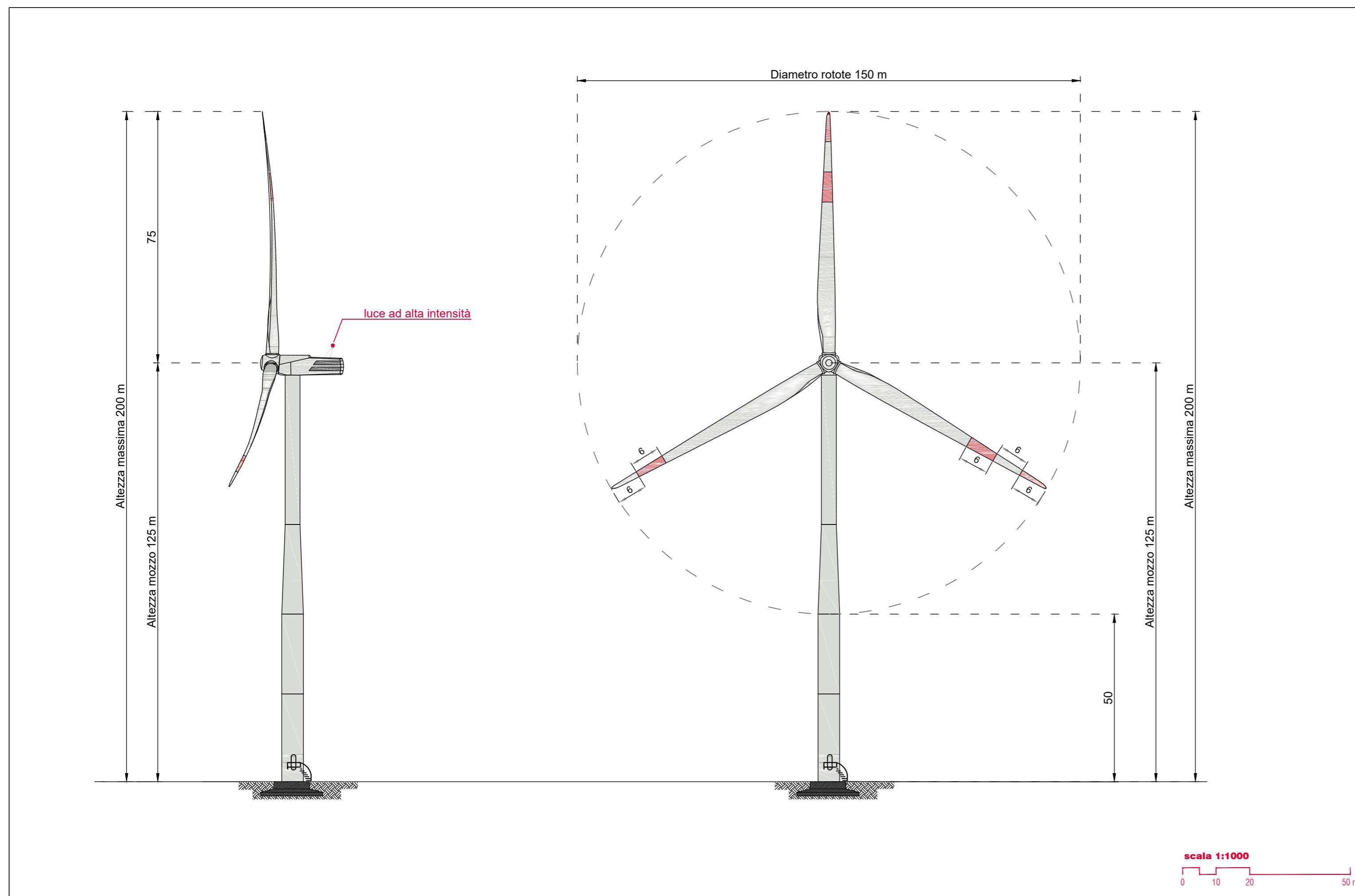
scala 1:25.000



N. Aerogeneratore	LAT	LONG	QUOTA SLM	MAX_H_AEROGENERATORE	H/TOP_SLM
A01	40°31'51.31"N	17°45'21.49"E	92	200	292
A02	40°31'22.84"N	17°45'30.81"E	92	200	292
A03	40°31'22.44"N	17°46'33.09"E	90	200	290
A04	40°31'0.14"N	17°46'12.36"E	91	200	291
A05	40°30'24.30"N	17°45'46.55"E	95	200	295
A06	40°30'1.56"N	17°46'23.23"E	90	200	290

## Viste prospettive Aerogeneratore tipo

scala 1:1.000



PROponente  
**Repower Renewable Spa**  
 Via Lavaredo, 44  
 30174 Mestre (VE)  
 PROJECT MANAGER : Dott. Giuseppe Caricato

**REPOWER**  
 L'energia che ti serve.

PROGETTAZIONE

**sinèrgo**

Progettista :  
 Ing. Filippo Bittante

Sinèrgo Spa - via Ca' Bembo 152  
 30030 - Mesene di Martellago - Venezia - Italy  
 tel 041.3662511 - fax 041.640481  
 sinergospa.com - info@sinergospa.com  
 Numero di commessa interno progettazione: 20094



**TENPROJECT**

Tenproject Srl - via De Gasperi 61  
 82018 S. Giorgio del Sannio (BN)  
 t +39 0824 337144 - f +39 0824 49315  
 tenproject.it - info@tenproject.it

N° COMMESSA

**1417**

**NUOVO PARCO EOLICO "LATIANO"**  
 PROVINCIA DI BRINDISI  
 COMUNI DI LATIANO - MESAGNE - TORRE SANTA SUSANNA

PROGETTO DEFINITIVO PER AUTORIZZAZIONE

ELABORATO

SEGNALAZIONE DEGLI AEROGENERATORI PER LA SICUREZZA  
 DEL VOLO A BASSA QUOTA E PER L'AVIFAUNA

CODICE ELABORATO

**7.1**

NOME FILE  
 1416-PD\_A\_7.1\_TAV\_00

00 15/03/2021 PRIMA EMISSIONE  
 REV. I DATA DESCRIZIONE REVISIONE

Geom. E. Cossalter  
 REDATTO

Geom. E. Cossalter  
 VERIFICA

Ing. Filippo Bittante  
 APPROVAZIONE