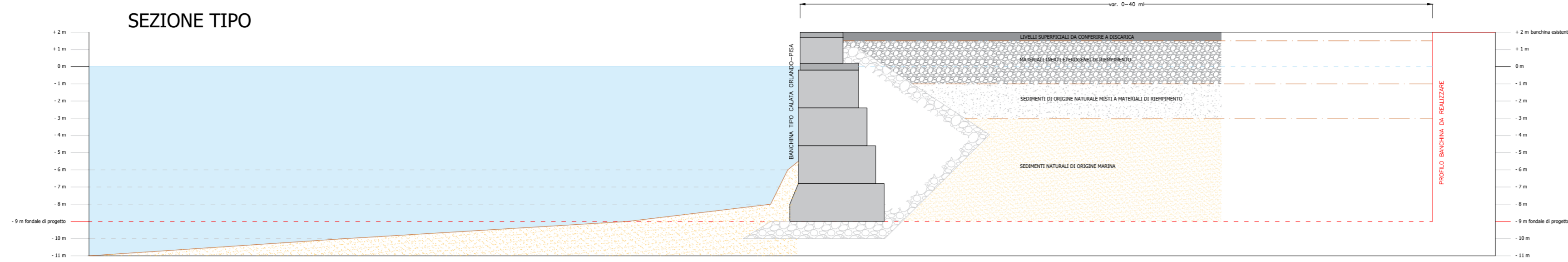


STATO ATTUALE



TIPO: **PROGETTO DI FATTIBILITA' TECNICO ECONOMICA**

TITOLO:
**ADEGUAMENTO AL PRP DELLE STRUTTURE PORTUALI
 LIMITROFE ALLA STAZIONE MARITTIMA DI LIVORNO
 LAVORI DI RESECAZIONE DELLE BANCHINE PORTUALI**

OGGETTO:
STATO ATTUALE

Progettazione
DIREZIONE INFRASTRUTTURE

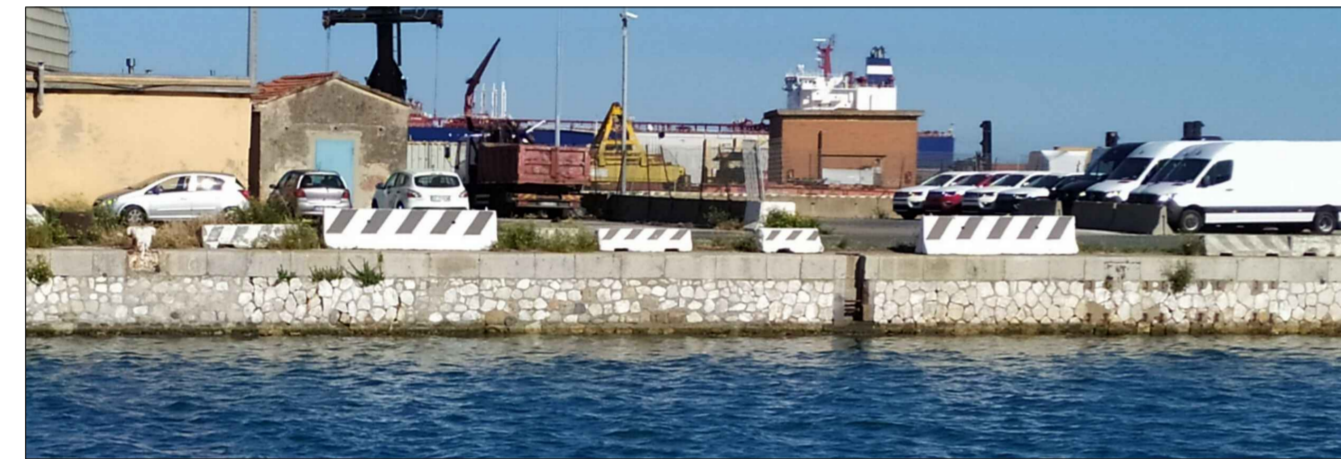

Responsabile Unico del Procedimento:
Ing. Andrea Carli

Dirigente responsabile:
Ing. Enrico Pribaz

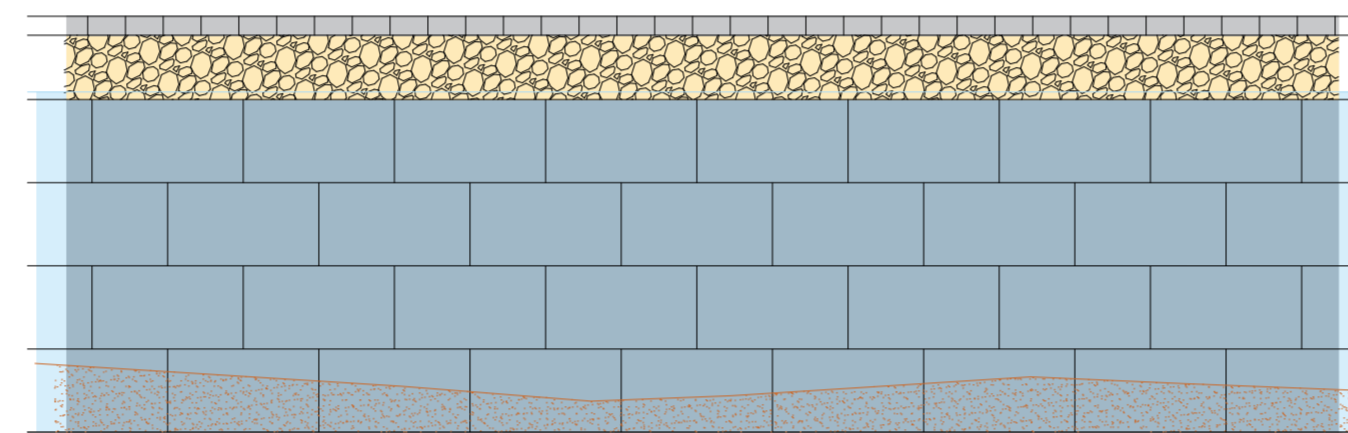
FORMATO/FORMAT	SCALA/SCALE	COD. ELABORATO	DISGNO No./DRAWING No.	TAV/PLATE No.
600 x 840	1: 200	01-20-P2000-PF-SA-00		SA

0	Gen 2020	PRIMA EMISSIONE	RR	AC	AC
REV.	DATA/DATE	DESCRIZIONE/DESCRIPTION	ESEGUITO/BY	CONTR./CHKD.	APPROV.

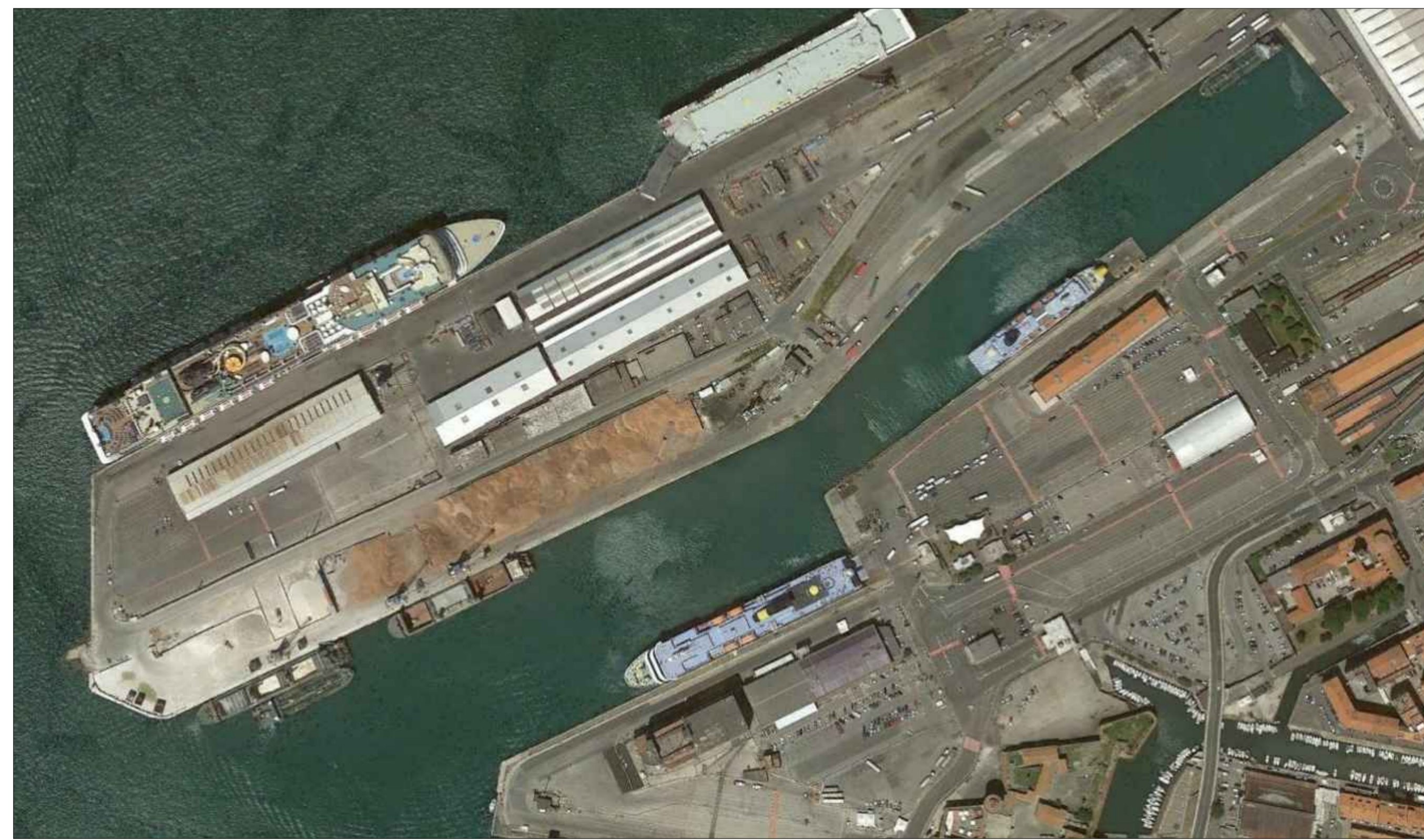
VISTA PROSPETTICA BANCHINA



SCHEMA PROSPETTICO BANCHINA



VISTA PLANIMETRICA



LOCALIZZAZIONE INTERVENTI

