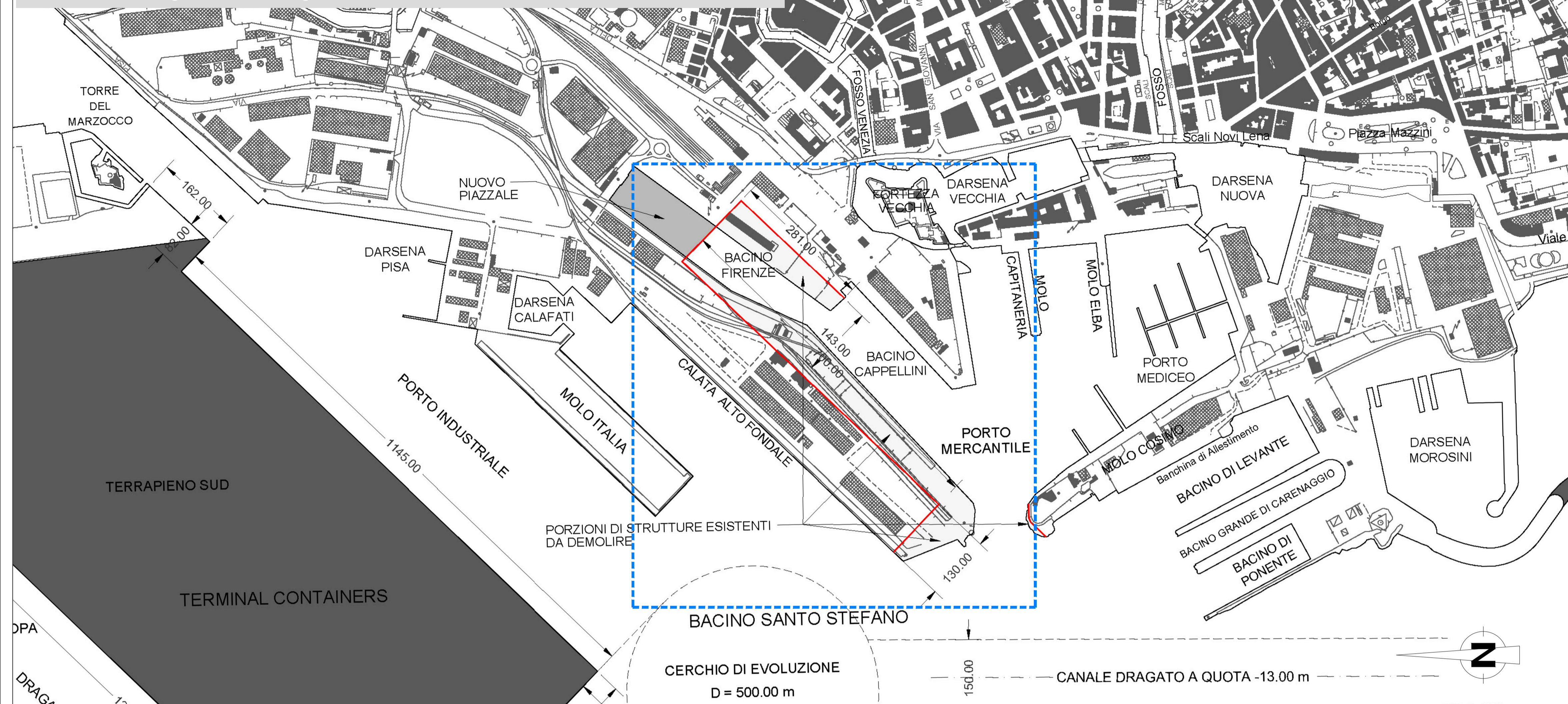


TAVOLA 05 "Caratteri generali PRP di Progetto"

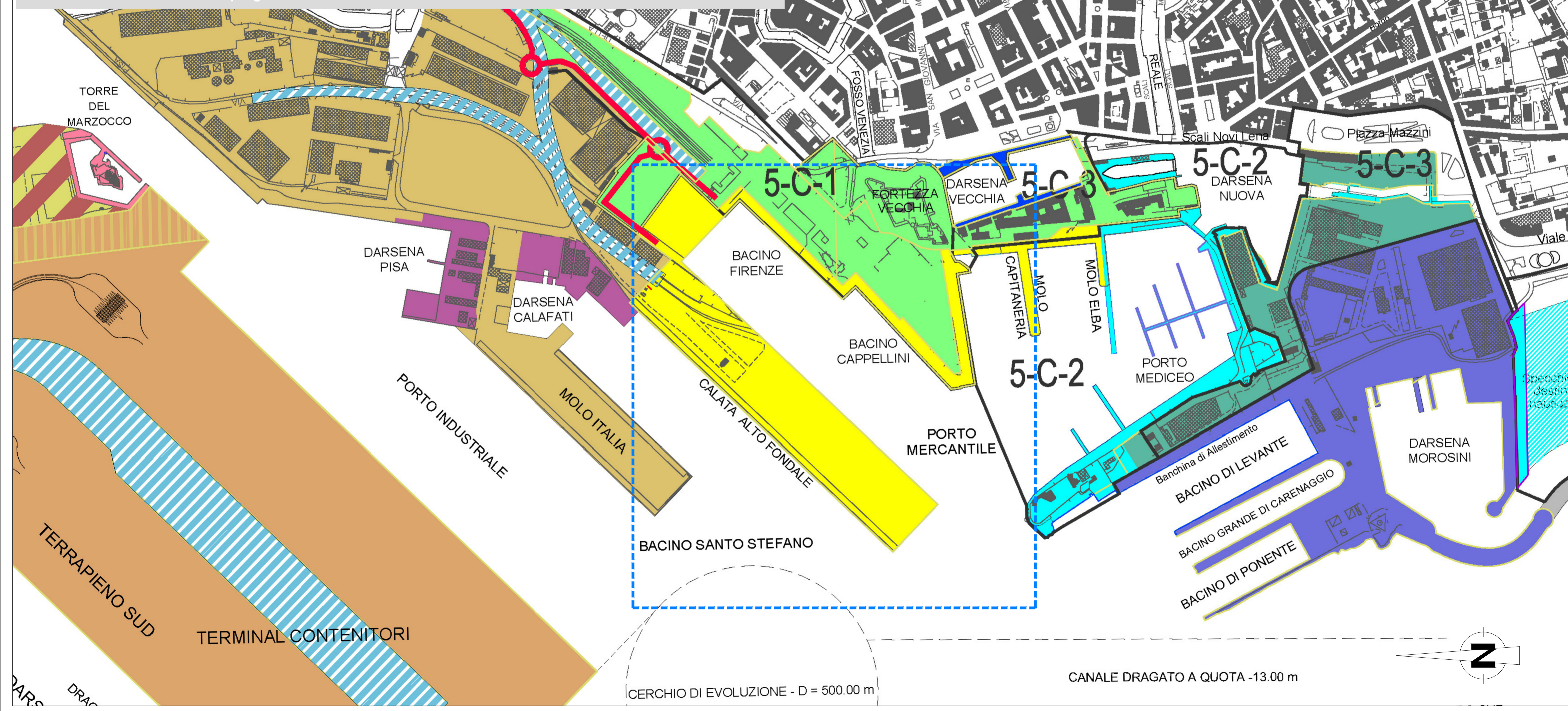


LEGGENDA

- Area di intervento
- LEGGENDA DELLE FUNZIONI**
- FERROVIE
 - OPERE FORANEE
 - LIMITE DEMANIO MARITTIMO
 - C - FUNZIONE COMMERCIALE / PORTUALE**
 - C.1 - MOVIMENTAZIONE E STOCCAGGIO CONTAINER
 - C.1.1 - AREA PORTO CONTENITORI: FUNZIONE PRINCIPALE CONTAINER SECONDARIA MULTIPURPOSE
 - C.2 - AUTOSTRADE DEL MARE - MOVIMENTAZIONE E STOCCAGGIO RO-RO, TRAILERS, AUTO NUOVE
 - C.3 - MOVIMENTAZIONE E STOCCAGGIO RINFUSE SOLIDE FORESTALI ED ALIMENTARI
 - C.4 - COMMERCIALE MULTIPURPOSE (Merci varie ed unitizzate, rinfuse solide convenzionali, auto nuove)
 - C.4.1 - AREA TERMINAL COMMERCIALE MULTIPURPOSE DESTINATO PREVALENTEMENTE ALLA MOVIMENTAZIONE E STOCCAGGIO RINFUSE SOLIDE CONVENZIONALI
 - C.5 - COMMERCIALE AREA SERVIZIO MERCI UNITIZZATE
 - I - FUNZIONE INDUSTRIALE**
 - I.1 - RIPARAZIONE, MANUTENZIONE, TRASFORMAZIONE, COSTRUZIONE ED ALLESTIMENTO NAVALE
 - I.2 - INDUSTRIA ENERGETICA
 - I.3 - ALTRE ATTIVITA' INDUSTRIALI CON PRODUZIONI E MOVIMENTAZIONE DI MATERIE PRIME E PRODOTTI
 - G - FUNZIONE PETROLIFERA**
 - G.1 - MOVIMENTAZIONE E STOCCAGGIO DI GREZZO E PRODOTTI PETROLIFERI
 - P - FUNZIONE PASSEGGERI**
 - P.1 - ATTRACCO, ATTESA E SERVIZIO AI TRAGHETTI ED ALLE NAVI DA CROCIERA
 - N - FUNZIONE NAUTICA DA DIPORTO E PESCA**
 - N.1 - PORTI, APPRODI PER NAUTICA DA DIPORTO E PESCA SPORTIVA
 - N.2 - PORTI, APPRODI PER PESCA COMMERCIALE, ORMEGGI PER MEZZI DI SERVIZIO ED AUTORITA'
 - N.3 - COSTRUZIONE, RIPARAZIONE, MANUTENZIONE, FORNITURA, TRASFORMAZIONE E SERVIZI PER NAUTICA DA DIPORTO
 - FUNZIONE D'INTERESSE RETROPORTUALE**
 - AREE RETROPORTUALI - NON INTERESSATE ALLA VARIANTE AL PS E RU U.T.O.E. PORTO - CITTA'
 - STAZIONE MARITTIMA 5 - C - 1
 - PORTO MEDICEO 5 - C - 2
 - PORTA A MARE 5 - C - 3
 - BELLANA 5 - C - 4

Fonte: Piano Regolatore Portuale di Livorno approvato con D.C.R. della Toscana n. 36 del 25/03/2015

TAVOLA 04 "Aree funzionali di progetto"



Logo of the Authority of the Port System of the Tuscan Archipelago (Autorità di Sistema Portuale del Mar Tirreno Settentrionale) and the Port of Livorno, Piombino, Portoferraio, Rio Marina, Cavo, Capraia Isola.

TIPO: PROGETTO DI FATTIBILITA' TECNICO ECONOMICA

TITOLO: ADEGUAMENTO AL PRP DELLE STRUTTURE PORTUALI LIMITROFE ALLA STAZIONE MARITTIMA DI LIVORNO LAVORI DI RESECAZIONE DELLE BANCHINE PORTUALI

OGGETTO: Studio Preliminare Ambientale PIANO REGOLATORE PORTUALE DI LIVORNO

Progettazione DIREZIONE INFRASTRUTTURE

Responsabile Unico del Procedimento: Ing. Andrea Carli

Dirigente responsabile: Ing. Enrico Pribaz

FORMATO/FORMAT	SCALA/SCALE	COD. ELABORATO	DISEGNO No./DRAWING No.	TAV/PLATE No.
841 x 594	1: 5.000	02-21-PF-SPA-05		SPA-05
0	Feb. 2021	PRIMA EMISSIONE	VDP	AC
REV.	DATA/DATE	DESCRIZIONE/DESCRIPTION	ESEGUITO/RY	CONTR./CHKD