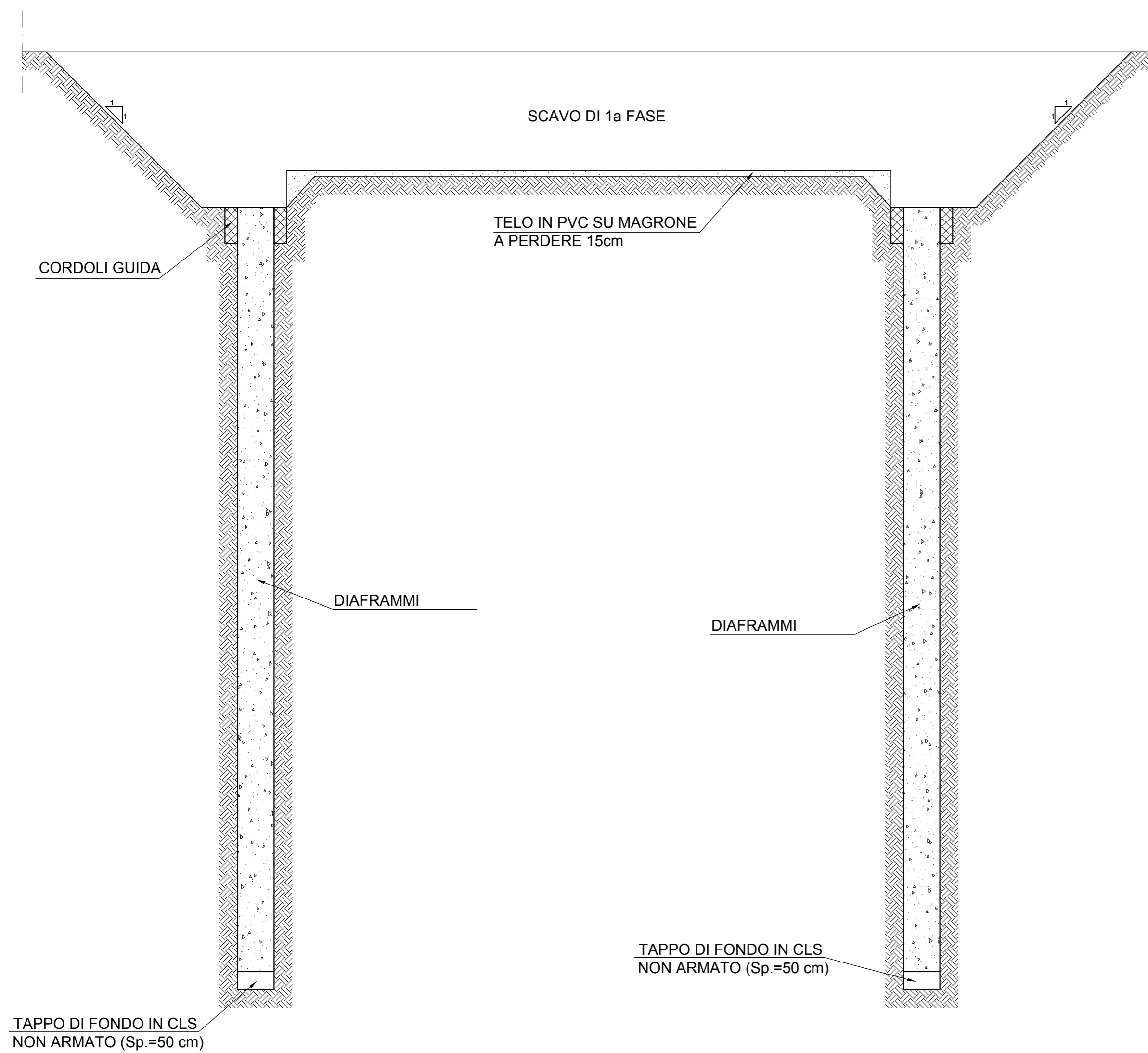


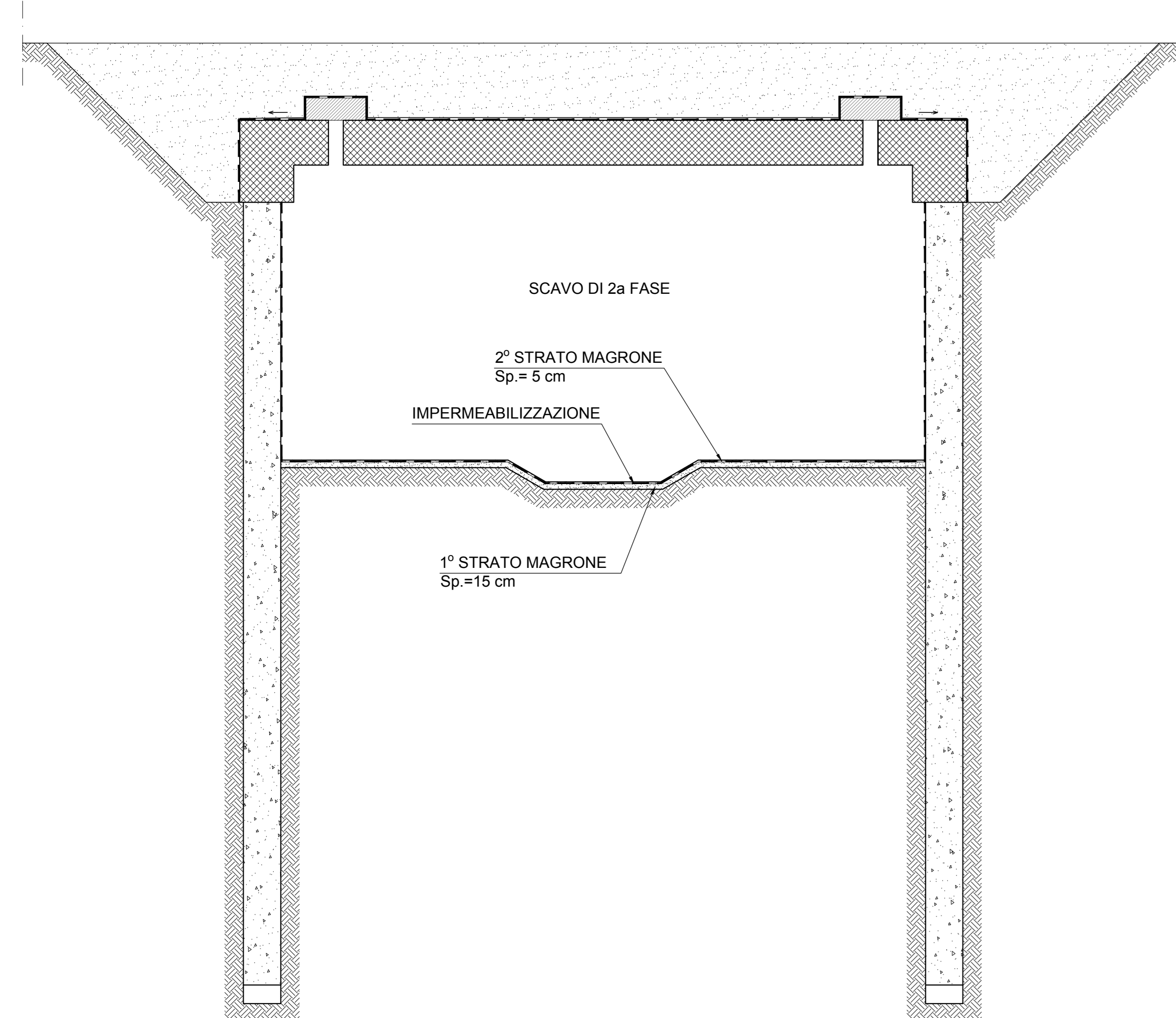
**SEZIONE TRASVERSALE B-B - USCITA STI. FASE 1:**

- Scavo di 1° fase fino alla quota di intradesso della copertura e spostamento dei sottoservizi
- Realizzazione dei cordoli guida
- Realizzazione dei tappi di fondo in cls e dei diaframmi
- Getto magrone e posa telo in pvc



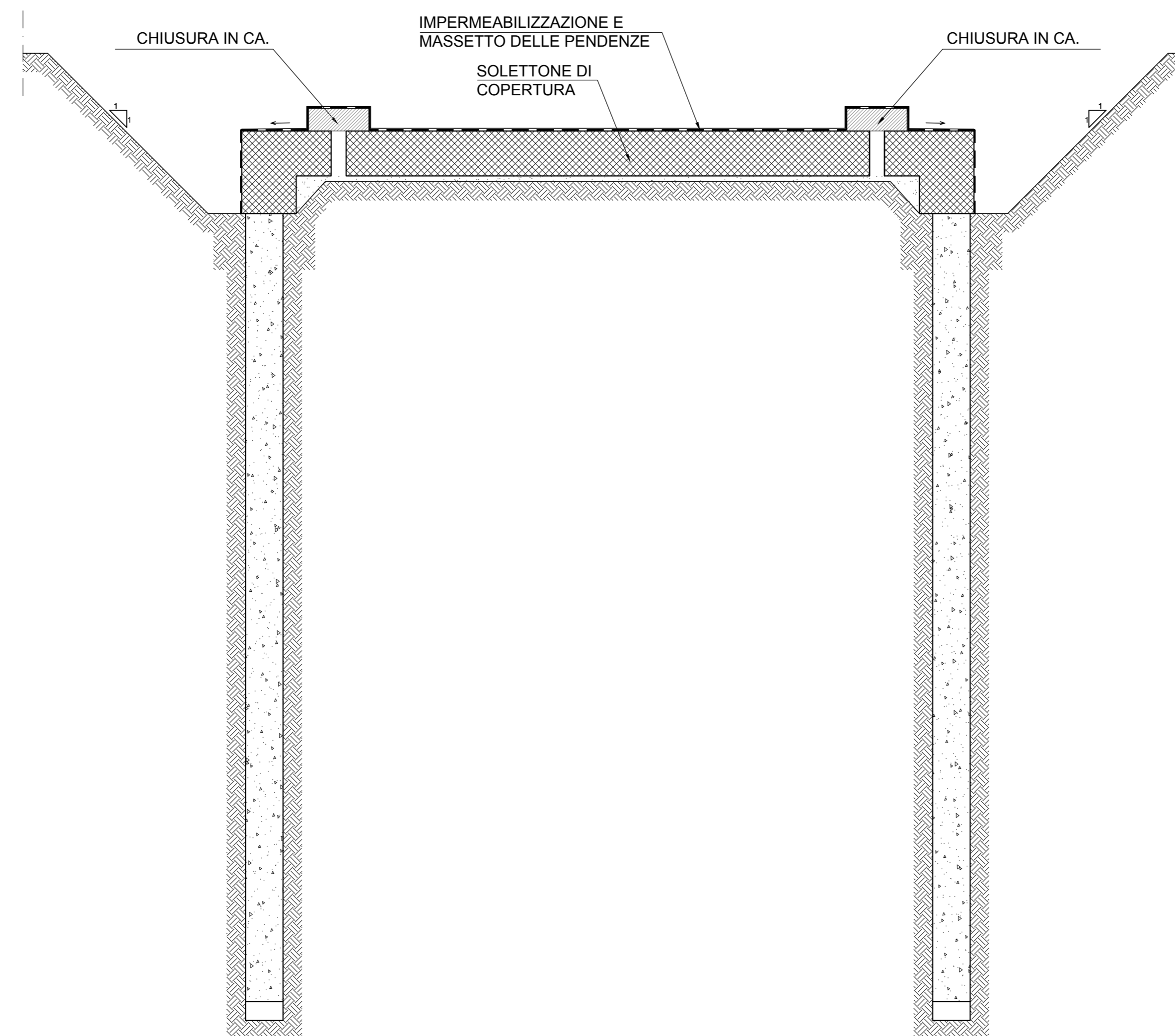
**SEZIONE TRASVERSALE B-B - USCITA STI. FASE 4**

- Scavo di 2° fase a foro cieco fino a quota imposta fondazione, con mantenimento di aria in pressione durante l'esecuzione delle lavorazioni per garantire l'abbassamento del livello di falda al di sotto del fondo scavo
- Posa 1° strato di magrone di fondo scavo sp. 15 cm
- Posa strato di impermeabilizzazione
- Posa 2° strato di magrone sp. 5 cm a protezione strato impermeabile



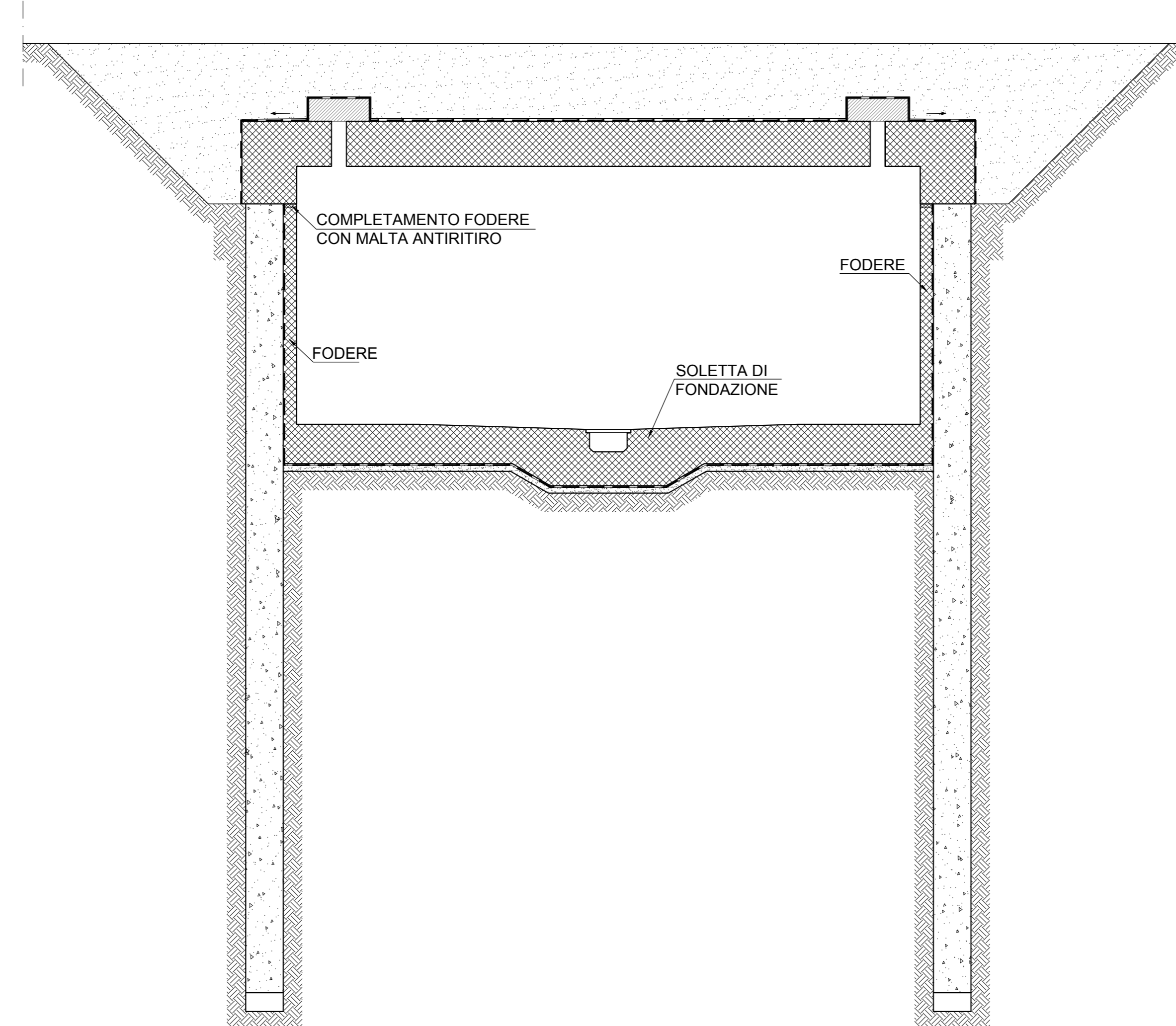
**SEZIONE TRASVERSALE B-B - USCITA STI. FASE 2**

- Realizzazione solettoni di copertura
- Realizzazione di strutture in C. A. per la chiusura delle aperture in copertura
- Posa strato impermeabilizzazione e massetto delle pendenze



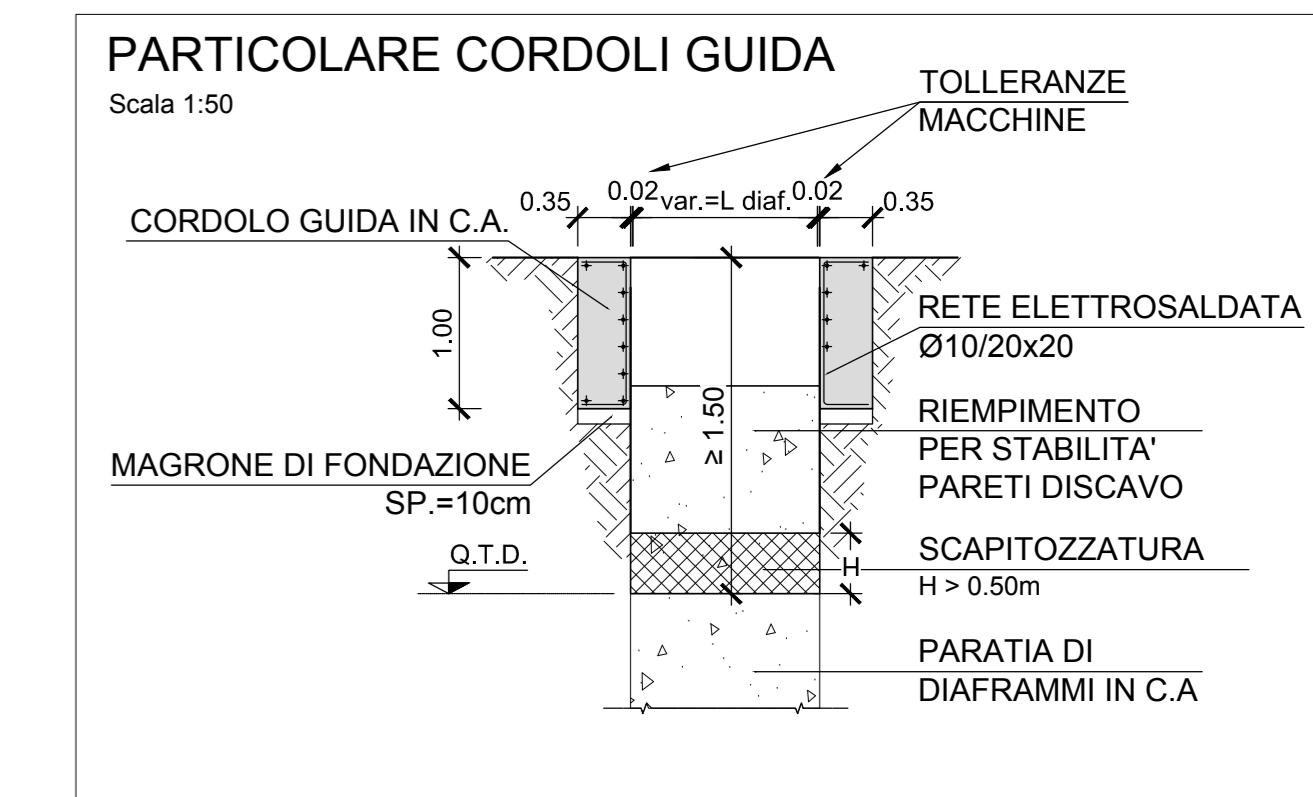
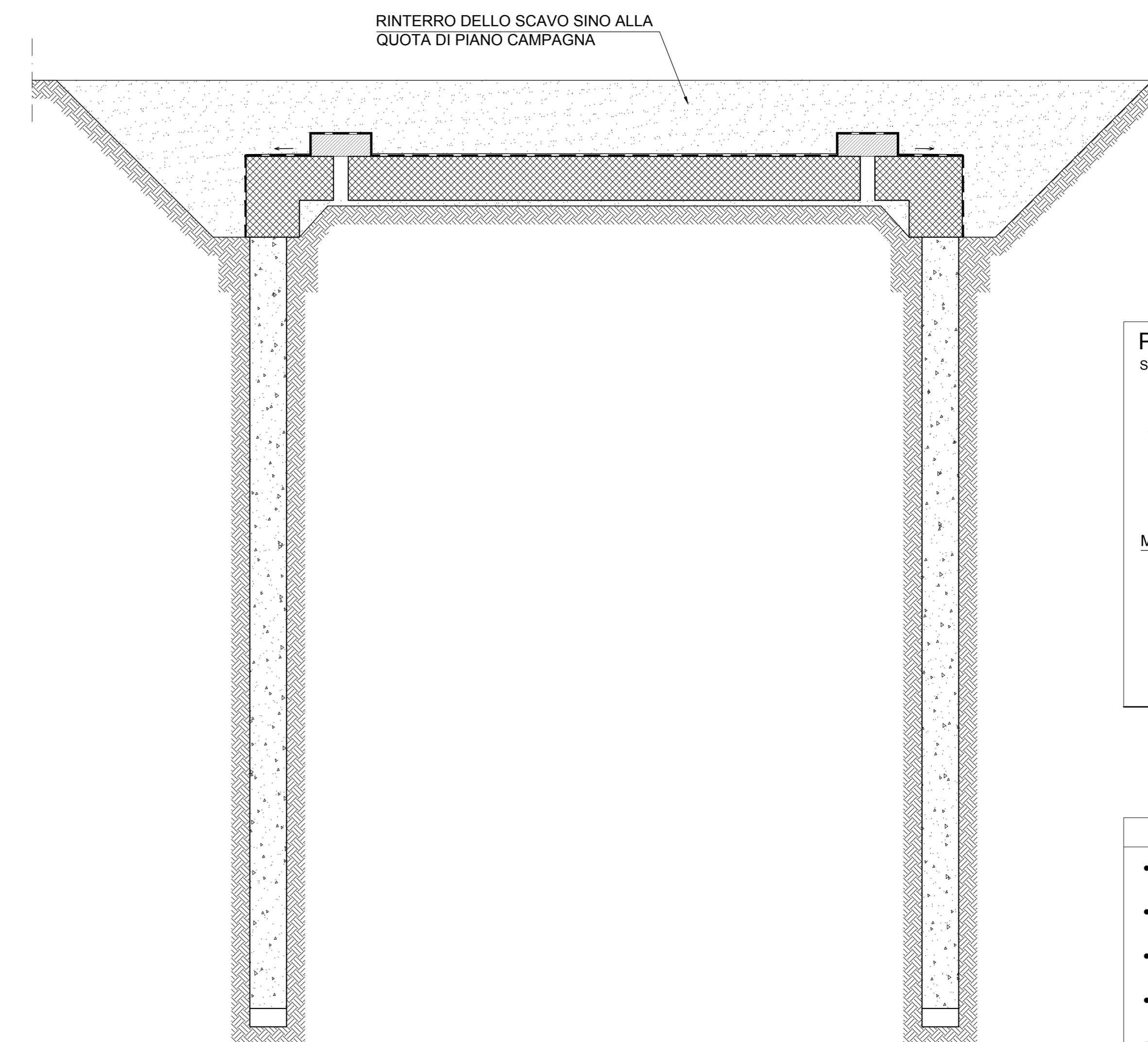
**SEZIONE TRASVERSALE B-B - USCITA STI. FASE 5**

- Realizzazione soletta di fondazione
- Realizzazione fodere con completamento con malta antiritiro sp. 10 cm
- Disattivazione della pressione interna



**SEZIONE TRASVERSALE B-B - USCITA STI. FASE 3**

- Rientro dello scavo sino alla quota di piano campagna

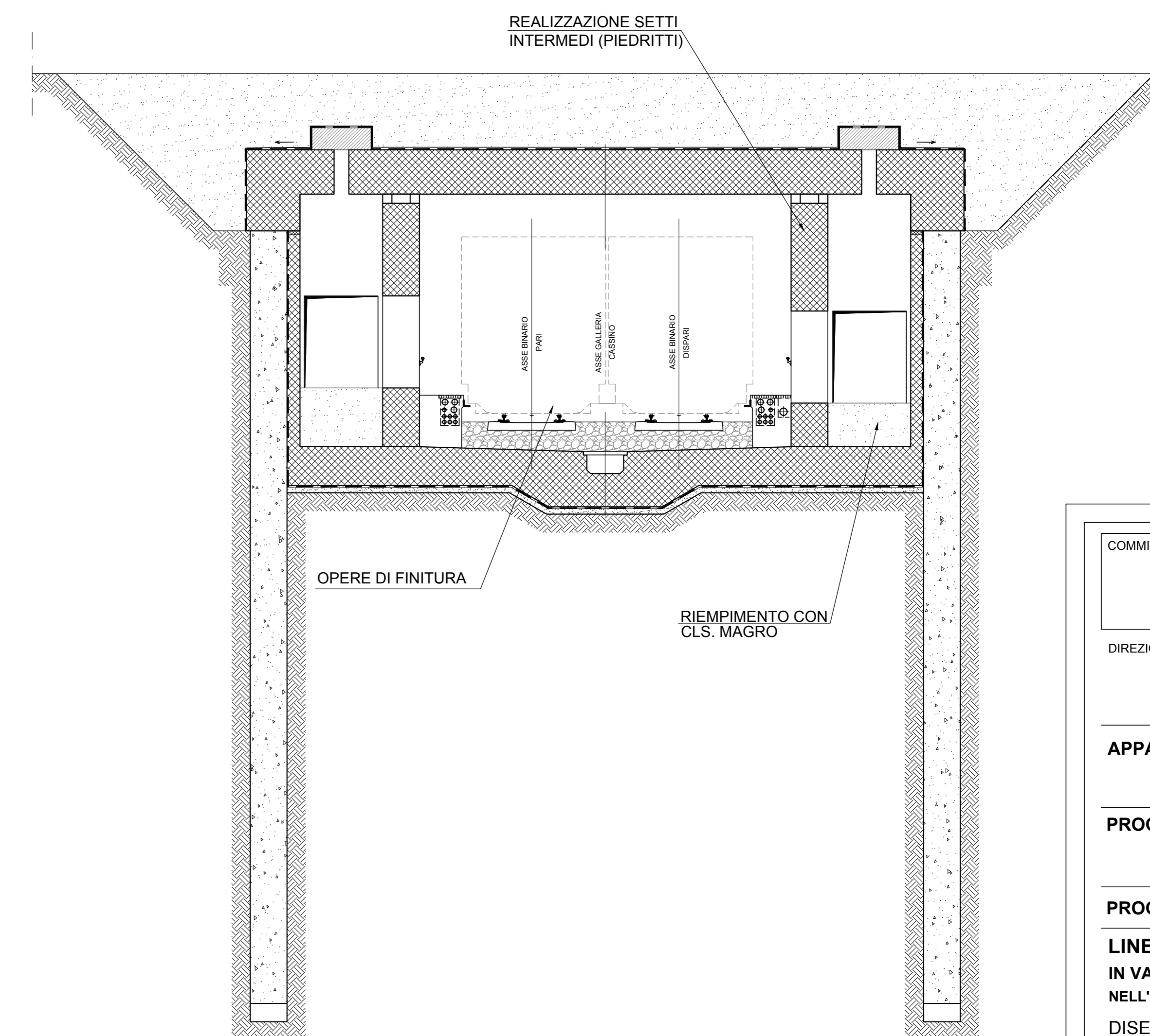


**NOTE**

- PER LE CARATTERISTICHE DEI MATERIALI STRUTTURALI SI FACCIÀ RIFERIMENTO ALLO SPECIFICO ELABORATO (IF1M.0.0.E.ZZ.TT.GA.00.0.0.001)
- PER LE INCIDENZE DI ARMATURA DELLE STRUTTURE SI FACCIÀ RIFERIMENTO ALLO SPECIFICO ELABORATO (IF1M.0.0.E.ZZ.TT.GA.00.0.0.001)
- LE DIMENSIONI SONO ESPRESSE IN METRI SALVO DOVE ESPLICITAMENTE INDICATO
- LE PROGRESSIVE INDICATE SONO RELATIVE AL BINARIO PARI DELLA LINEA CASSINO
- LE LUNGHEZZE INDICATE SULLO SVILUPPO DELLA GALLERIA SONO RELATIVE AL BINARIO PARI DELLA LINEA CASSINO
- PER I DETTAGLI DI IMPERMEABILIZZAZIONE SI FACCIÀ RIFERIMENTO AGLI ELABORATI SPECIFICI DI DETTAGLIO

**SEZIONE TRASVERSALE B-B - USCITA STI. FASE 6**

- Realizzazione setti intermedi e scale
- Completamento opere di finitura interna, compreso riempimento con cls magro
- Realizzazione fabbricato



COMMITTENTE:  **RFI** RETE FERROVIARIA ITALIANA GRUPPO FERROVIE DELLO STATO ITALIANO

DIREZIONE LAVORI:  **ITALFERR** GRUPPO FERROVIE DELLO STATO ITALIANO

APPALTATORE: MANDATARIA:  **salini impregilo** MANDANTE:  **ASTALDI**

PROGETTAZIONE: MANDATARIA:  **SYSTRA** MANDANTE:  **SOTECNI**  **ROCKSOIL**

**PROGETTO ESECUTIVO DI VARIANTE**

**LINEA FERROVIARIA NAPOLI - BARI, TRATTA NAPOLI-CANCELLO, IN VARIANTE TRA LE PK 0+000 E PK 15+585, INCLUSE LE OPERE ACCESSORIE, NELL'AMBITO DEGLI INTERVENTI DI CUI AL D.L. 133/2014, CONVERTITO IN LEGGE 164 / 2014**

DISEGNO

ELIMINAZIONE USCITE STI SU G.A. CASALNUOVO - TRATTA B1  
GA01 - GALLERIA CASALNUOVO DA KM 0+550,00 A KM 2+860,21  
SEZIONE TIPO B1 - TRATTO CIRCUMVESUVIANA DA KM 1+164,00 A KM 1+221,10  
USCITA STI - FASI COSTRUTTIVE

APPALTATORE	PROGETTAZIONE
DIRETTORE DELLA TECNICA Ing. M. PANISI	DIRETTORE DELLA PROGETTAZIONE Ing. A. CHECCHI

COMMESSA	LOTTO	FASE	ENTE	TIPO DOC.	OPERA/DISCIPLINA	PROGR.	REV.	SCALA:
IF1M	00	V	ZI	AZ	GA01B0	003	A	VARIE

Rev.	Descrizione	Redatto	Data	Verificato	Data	Approvato	Data	Autorizzato	Data
A	EMMISSIONE	GARREVALE	05/05/2020	LORENZ	05/05/2020	BELLICCHIO	05/05/2020	CASSANI	05/05/2020

File: IF1M.0.0.V.ZZ.AZ.GA.01B.0.003-A.DWG n. Elab: \_\_\_\_\_