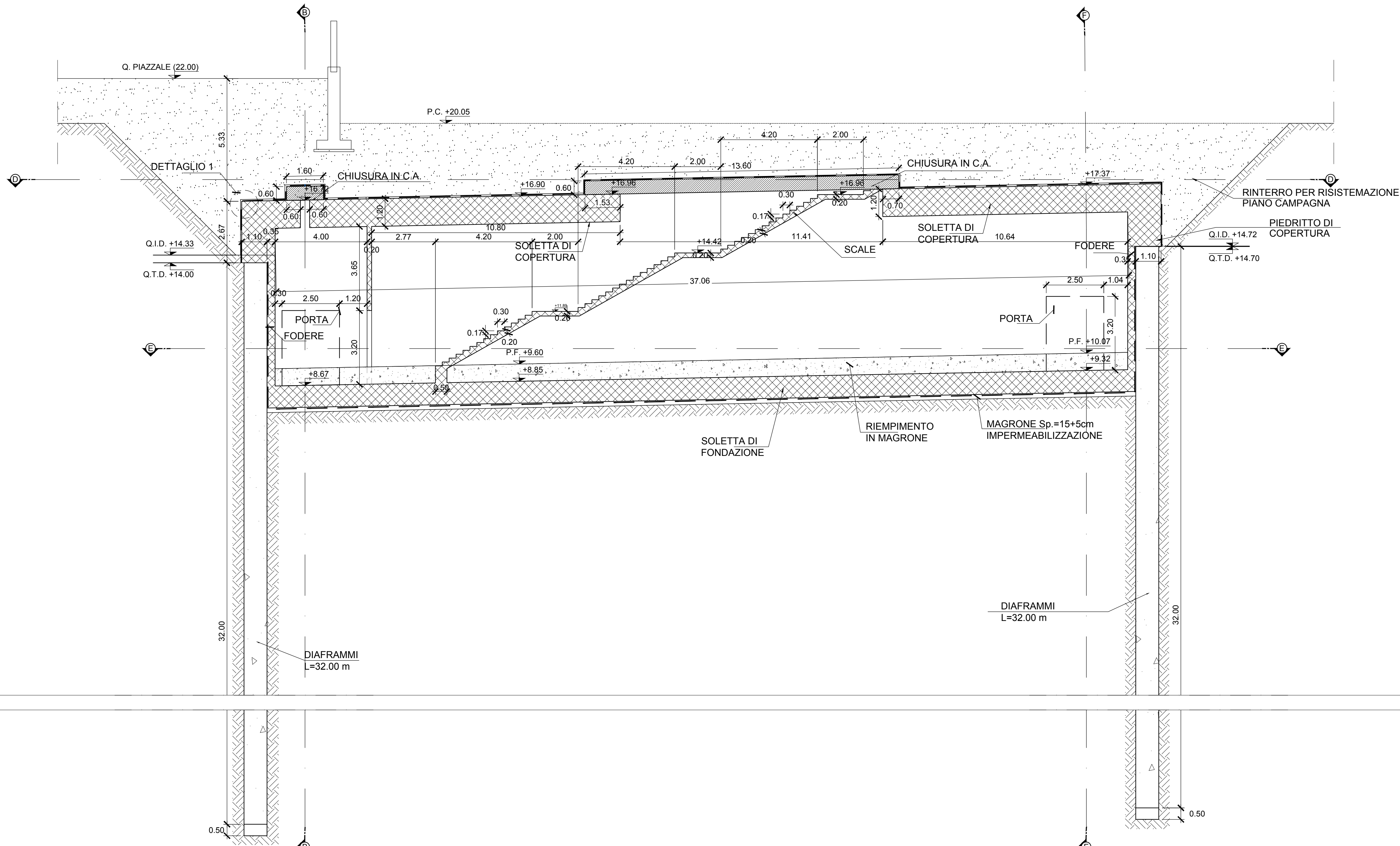
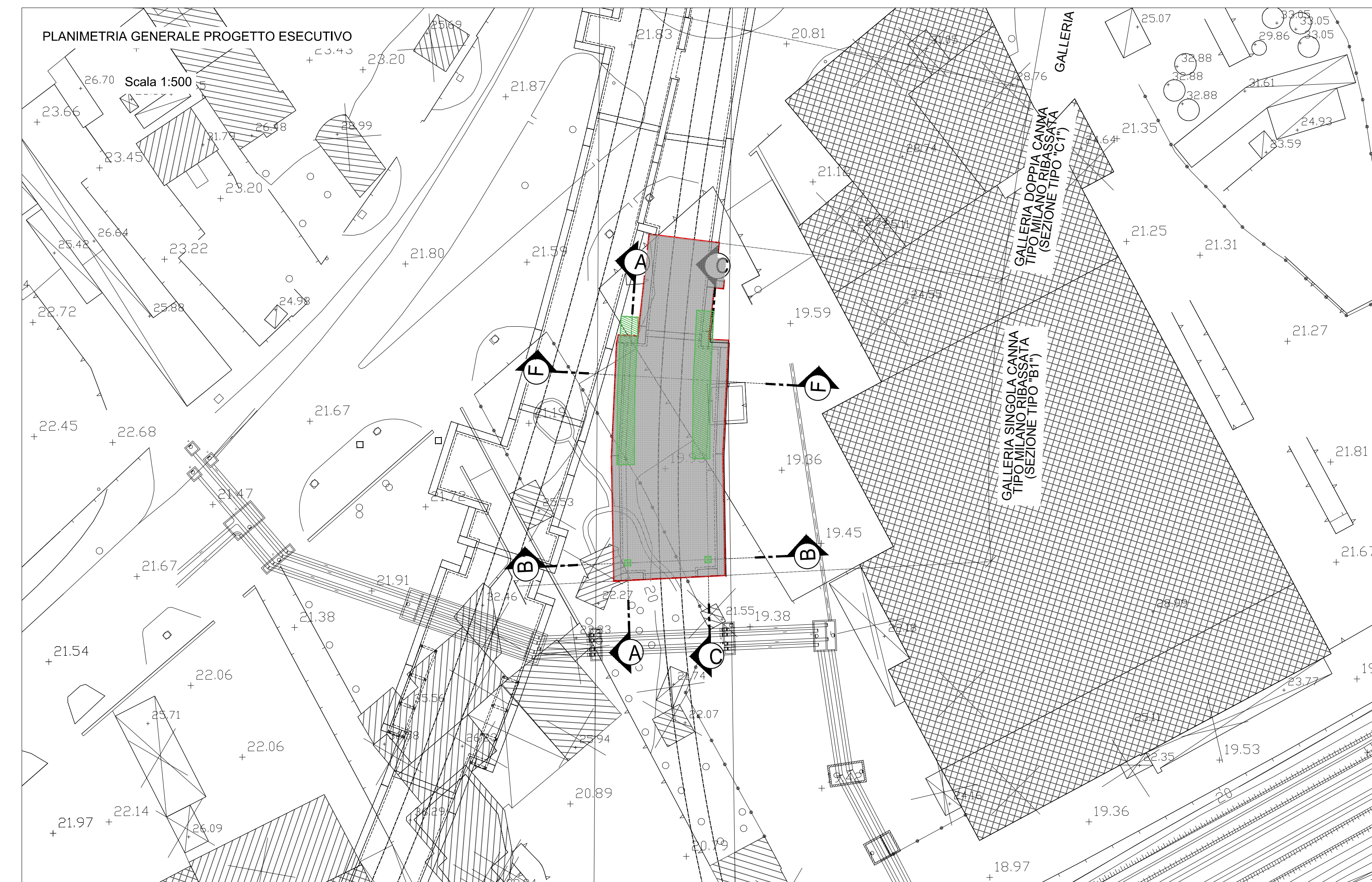
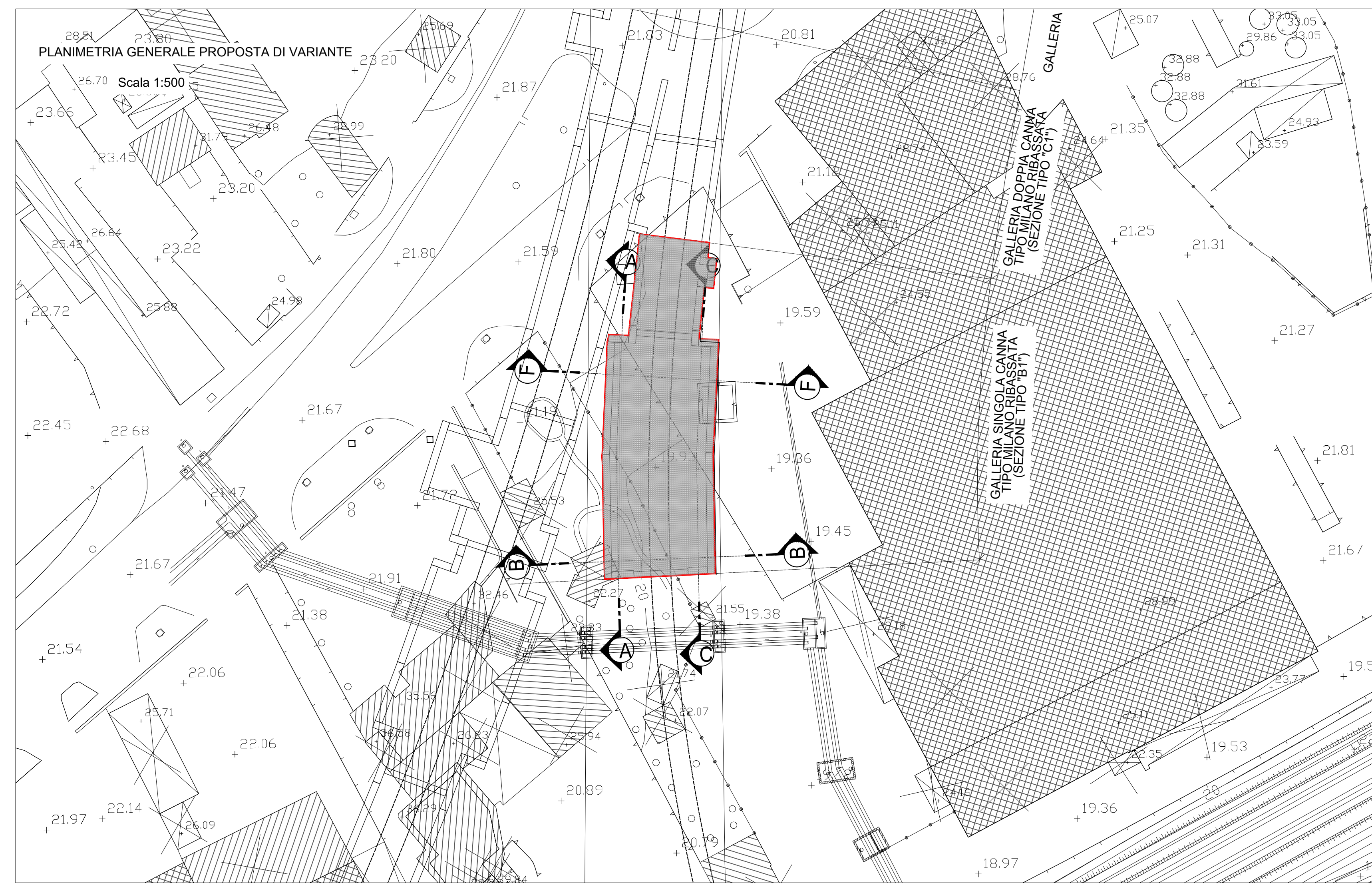
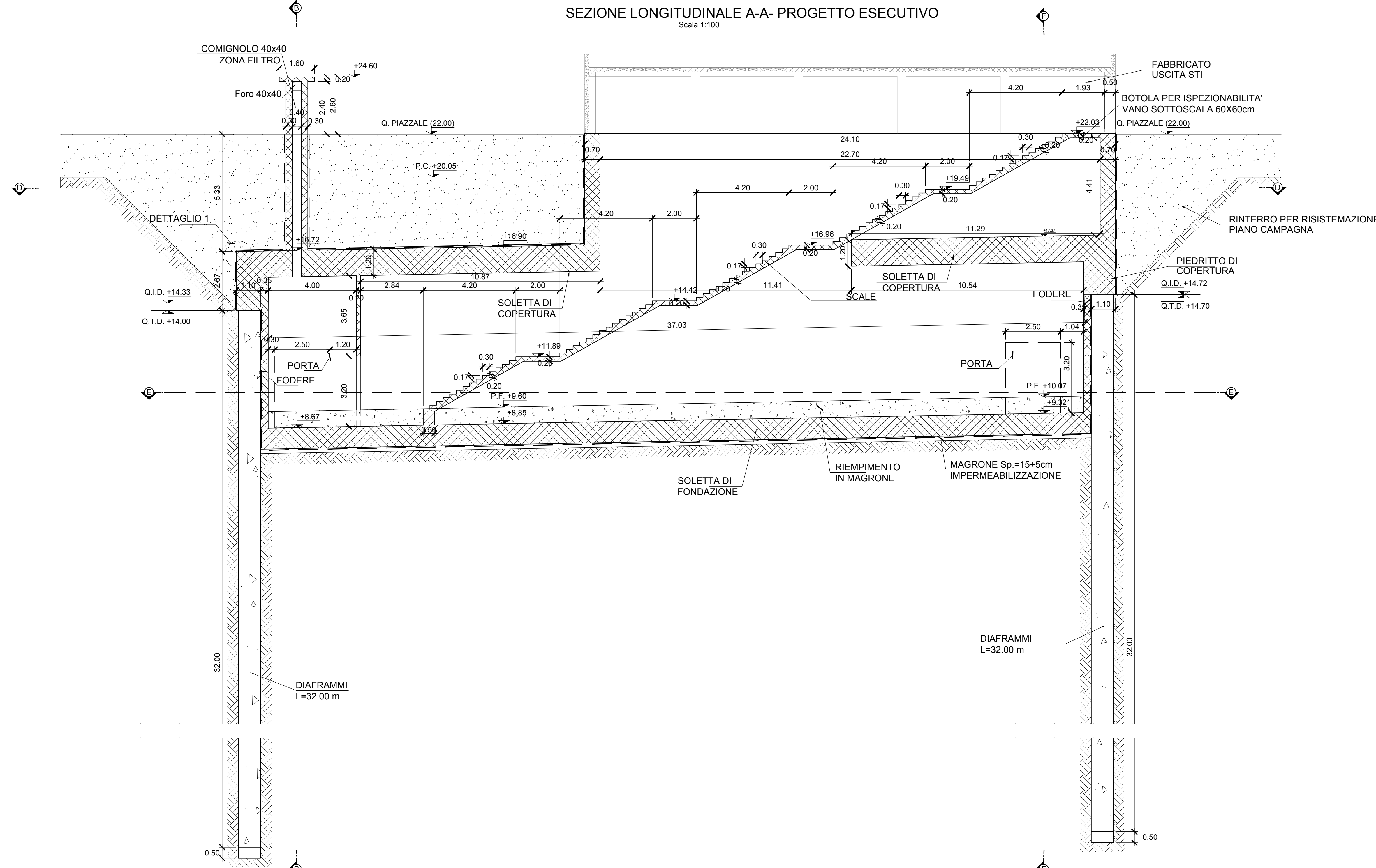


SEZIONE LONGITUDINALE A-A PROPOSTA DI VARIANTE  
Scala 1:100



SEZIONE LONGITUDINALE A-A- PROGETTO ESECUTIVO  
Scala 1:100



LEGENDA

AREA D'INTERESSE

COMMITTENTE:  **RFI**  
GRUPPO FERROVIARIO DELLO STATO ITALIANO

DIREZIONE LAVORI:  **ITALFERR**  
GRUPPO FERROVIE DELLO STATO ITALIANO

APPALTATORE:  **salini impregilo**  **ASTALDI**

PROGETTAZIONE:  **SYSTRA**  **SOTECNI**  **R&S**

**PROGETTO ESECUTIVO DI VARIANTE**  
**LINEA FERROVIARIA NAPOLI - BARI, TRATTA NAPOLI-CANCELLO,**  
**IN VARIANTE TRA LE PK 0+000 E PK 15+585, INCLUSE LE OPERE ACCESSORIE,**  
**NELL'AMBITO DEGLI INTERVENTI DI CUI AL D.L. 133/2014, CONVERTITO IN LEGGE 164 / 2014**  
DISEGNO  
ELIMINAZIONE USCITE STI SU G.A. CASALNUOVO - TRATTA B1  
GA01 - GALLERIA CASALNUOVO DA KM 0+550.00 A KM 2+880.21  
SEZIONE TIPO B1 - TRATTO CIRCUMVESUVIANA DA KM 1+164.00 A KM 1+221.10  
USCITA STI - CONFRONTO TRA PROGETTO ESECUTIVO E PROPOSTA DI VARIANTE  
CARPENTERIA

APPALTATORE	PROGETTAZIONE
DIRETTORE TECNICO Ing. M. FANSI	DIRETTORE DELLA PROGETTAZIONE Ing. A. CECCHI

COMMESSA	LOTTO	FASE	ENTE	TIPO DOC.	OPERADISCIPLINA	PROGR.	REV.	SCALA:
IF1M	00	V	ZI	BZ	GA01B0	001	B	VARIE

Rev.	Descrizione	Realizzato	Data	Verificato	Data	Approvato	Data	Autore/Disegnato
A	EMISSIONE A SECCO	CONFERMA	PROVVISORIO	LAVORO	PROVVISORIO	PROVVISORIO	PROVVISORIO	CASINI
B	EMISSIONE A SECCO REV. N° 01/16-00000000	CONFERMA	PROVVISORIO	LAVORO	PROVVISORIO	PROVVISORIO	PROVVISORIO	

File: IF1M 0 0 V 22 BZ GA 01 B 001 B DWG