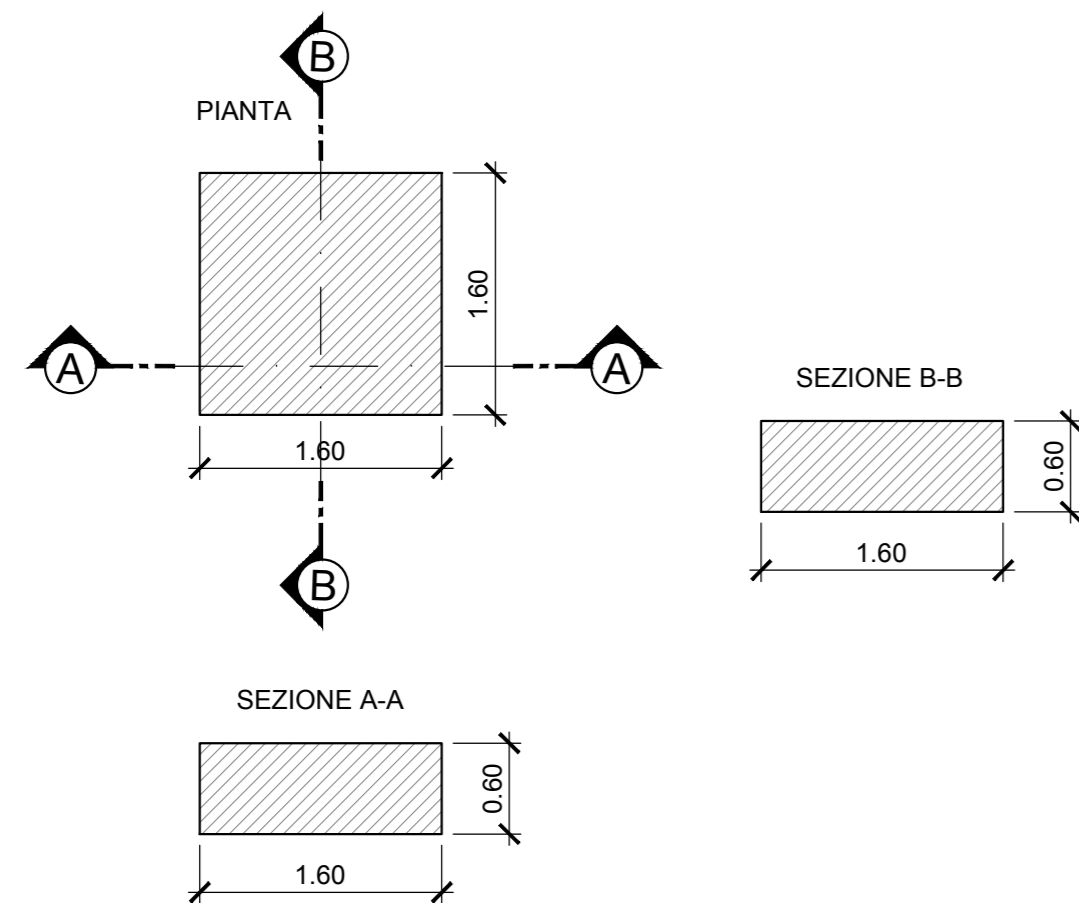
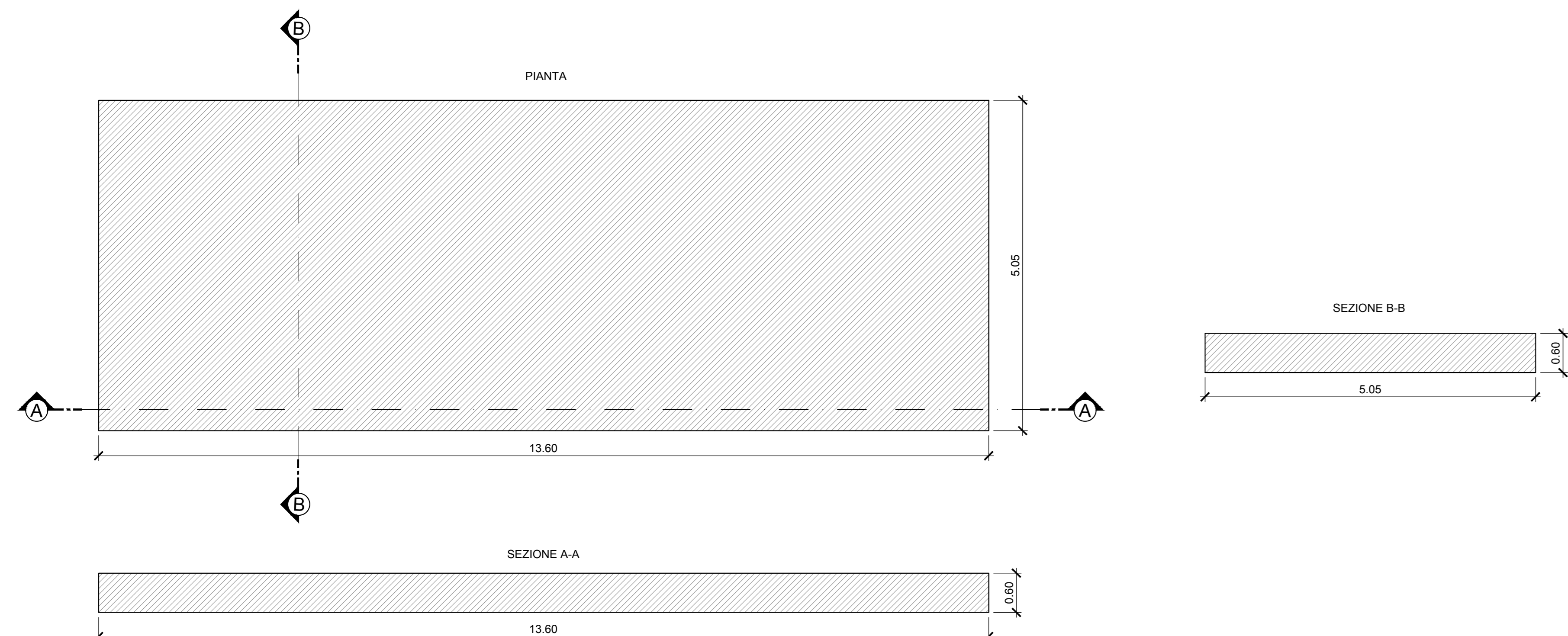


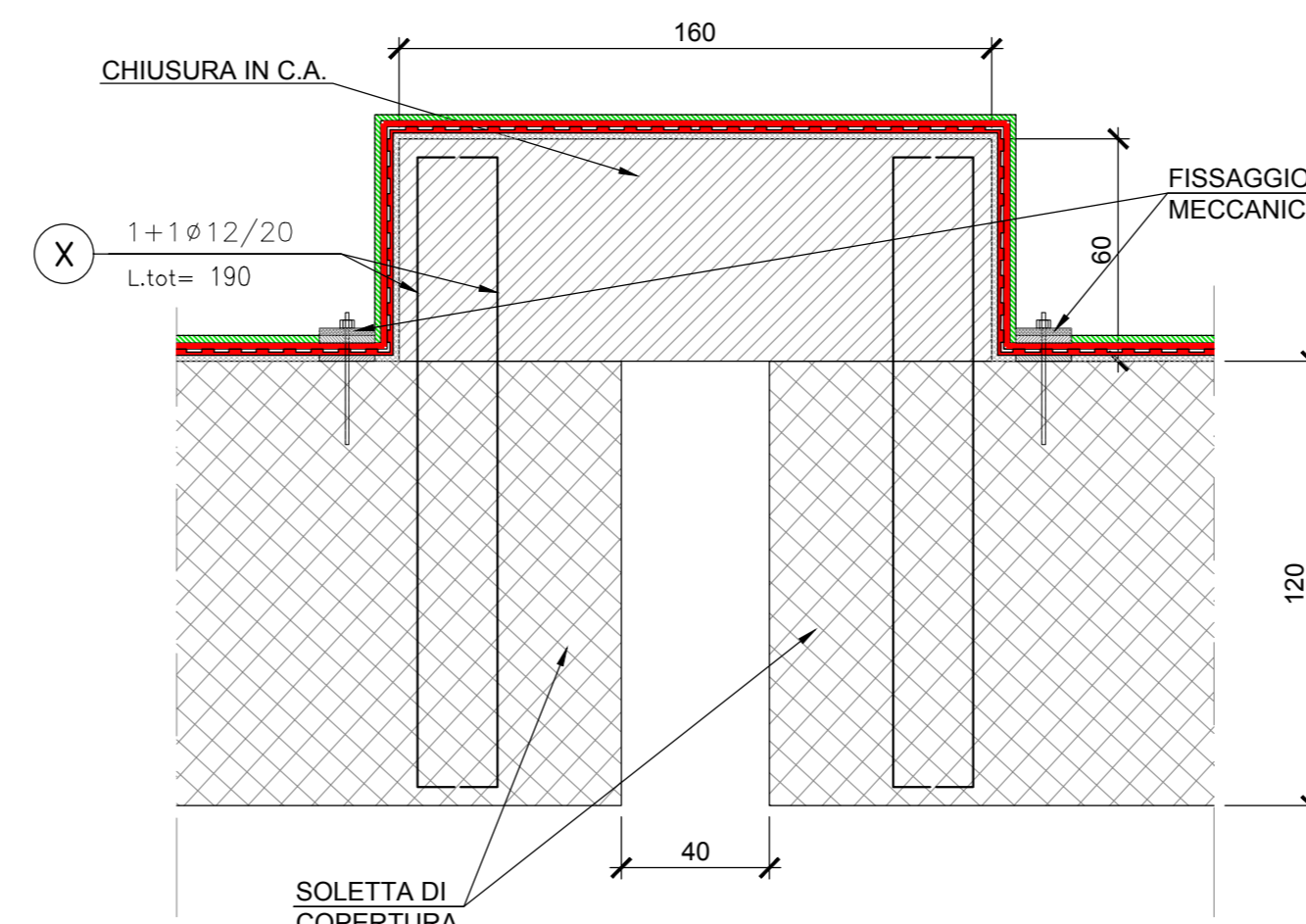
CHIUSURA IN C.A. COMIGNOLO
Scala 1:50



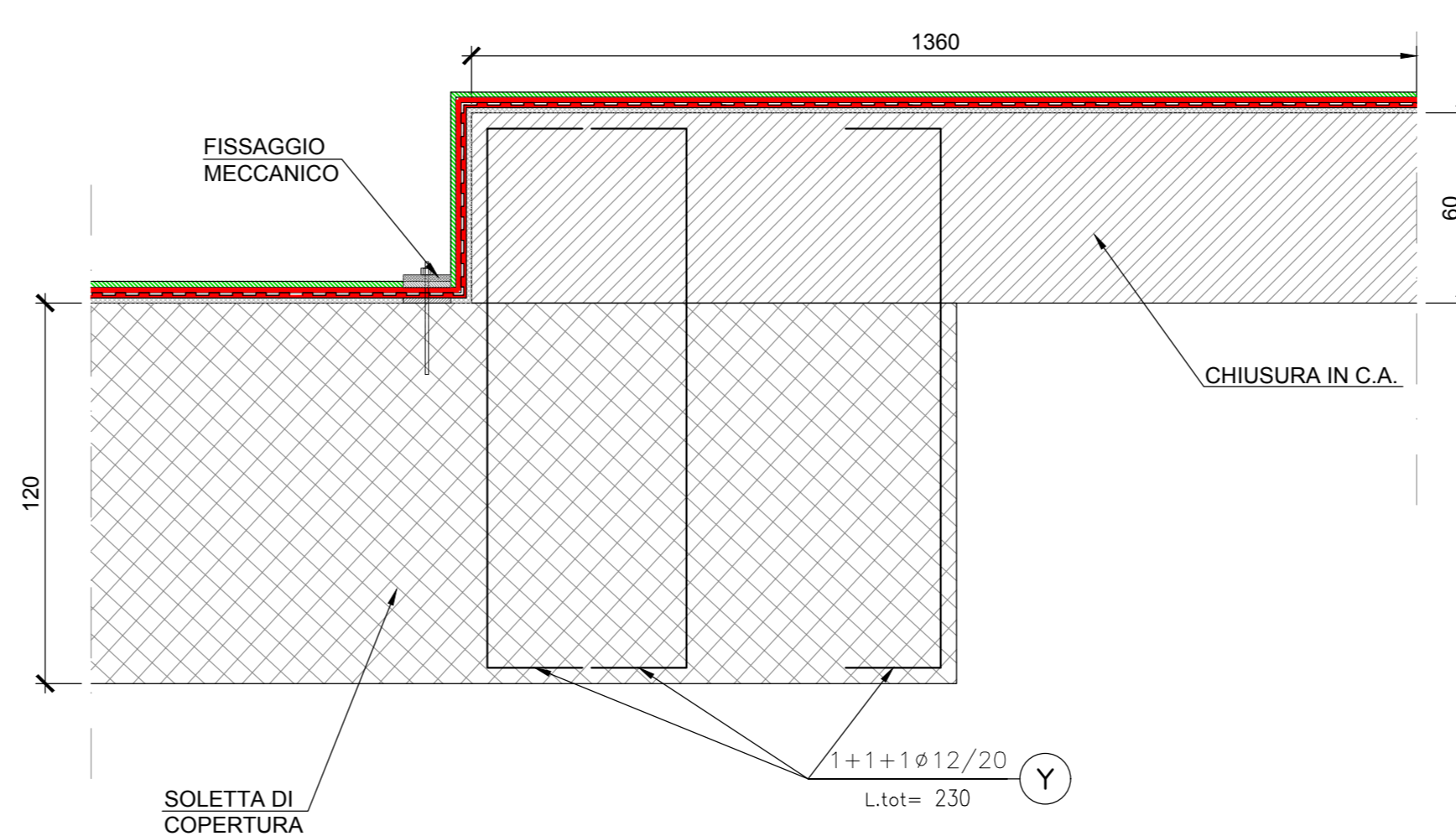
CHIUSURA IN C.A. VANO SCALA
Scala 1:30



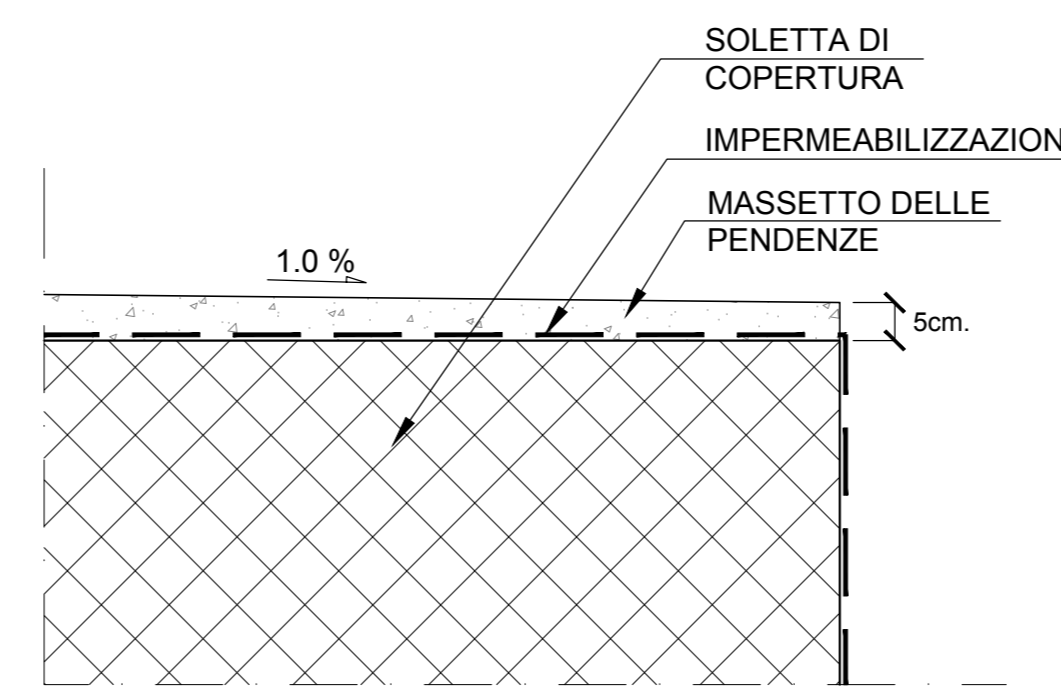
DETTAGLIO ANCORAGGIO COMIGNOLO
Scala 1:20



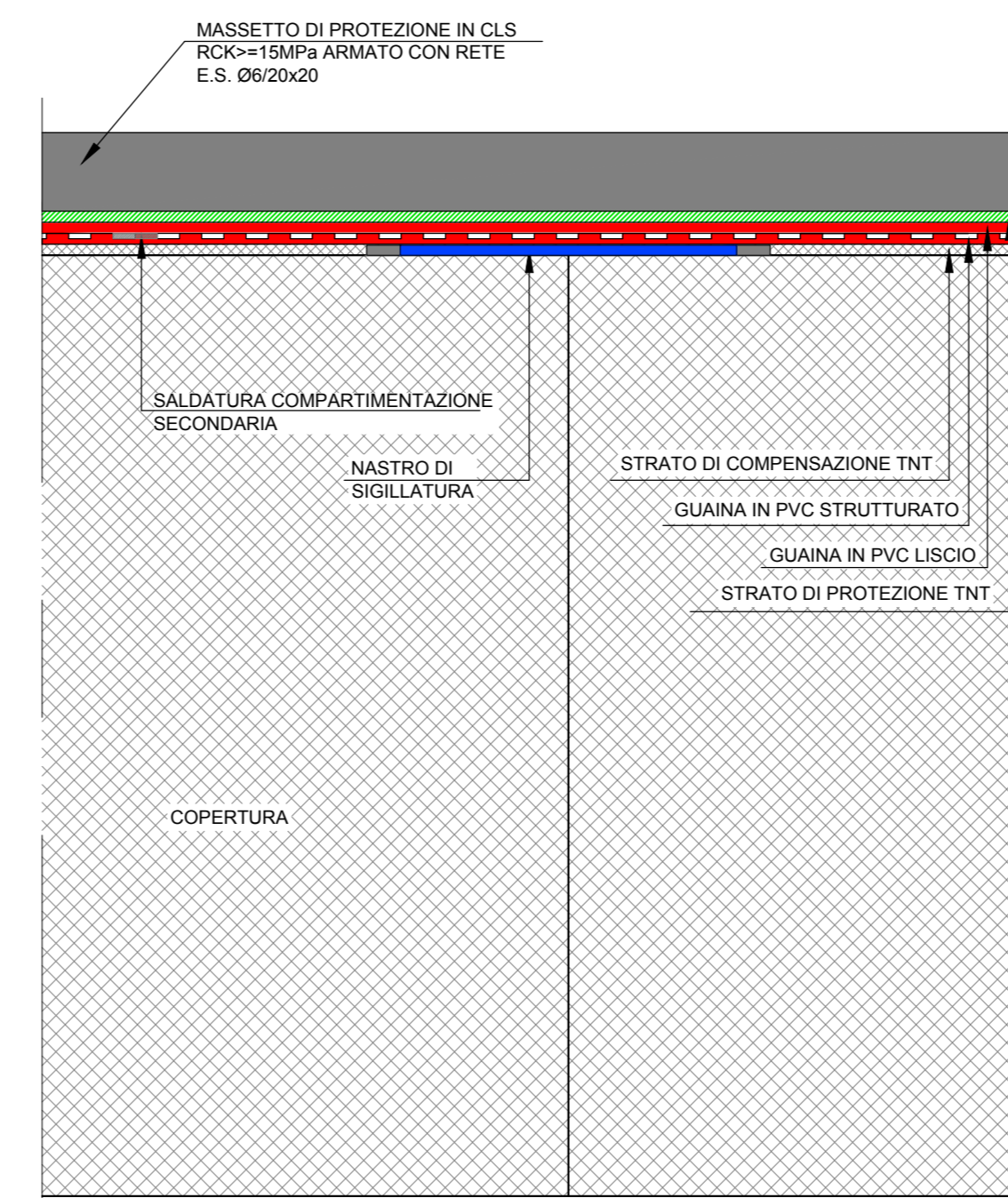
DETTAGLIO ANCORAGGIO VANO SCALA
Scala 1:20



PARTICOLARE MASSETTO COPERTURA



PARTICOLARE IMPERMEABILIZZAZIONE COPERTURA
Scala: 1:10



KEY-PLAN

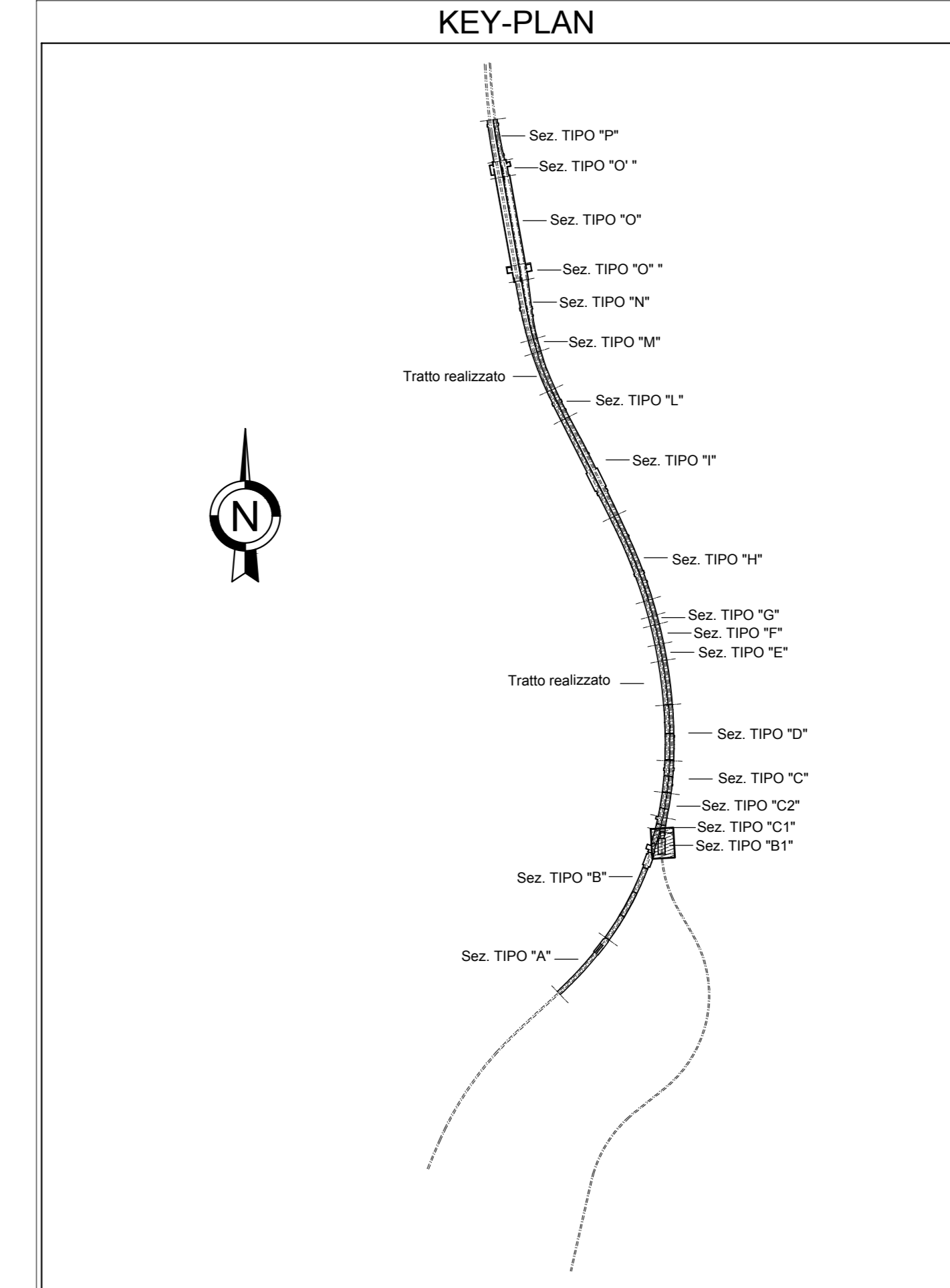


TABELLA MATERIALI

Nastro di sigillatura in PVC flessibile dotato di cimose laterali in TNT per l'incollaggio al supporto cementizio mediante adesivo epossidico Lmin=220 mm Sp min=1.6 mm.	
Fascetta in acciaio inox per fissaggio meccanico l min = 6 cm e sp. min = 5 mm	
Bulloni a espansione in acciaio inox per fissaggio meccanico M12 Lmin= 12 cm disposti a passo min 20 cm	
PACCHETTO DI IMPERMEABILIZZAZIONE	
Strato di compensazione TNT	
geotessile non tessuto in PP	EN ISO 9864
Massa areica ≥ 800 g/mq	EN ISO 9863-1
Spessore a 2 kPa ≥ 4 mm	EN ISO 9863-1
Spessore a 20 kPa ≥ 3 mm	EN ISO 10319
Resistenza alla trazione nelle due direzioni ≥ 30 kN/m	EN ISO 10319
Allungamento a rottura nelle due direzioni ≥ 40%	EN ISO 12236
Resistenza al punzonamento statico ≥ 5 kN	EN ISO 12958
Permeabilità all'acqua nel piano a 2 kPa 5 10-6 mq/sec	EN ISO 12958
Permeabilità all'acqua nel piano a 100 kPa 1.5 10-6 mq/sec	EN ISO 12958
Apertura caratteristica ≤ 80 μm	EN ISO 12956
Guaina in PVC strutturato con strato di segnalazione	
Spessore ≥ 2 mm (escluso strato di segnalazione)	EN ISO 1849-2
Spessore strato di segnalazione ≤ 0.2 mm	EN ISO 1849-2
Resistenza a trazione nelle due direzioni ≥ 15 N/mmq	EN ISO 527-3/EN 12311-2
Allungamento a rottura nelle due direzioni ≥ 250%	EN ISO 527-3/EN 12311-2
Resistenza alla lacerazione ≥ 50 N/mm	EN 12310-2
Permeabilità all'acqua (24 ore 0.5 MPa) Impermeabile	EN 1928 met b
Resistenza della giunzione ≥ 10.5	EN 12317-2
Flessibilità a freddo ≥ -20	EN 495/5
Stabilità a freddo a 70°C per 2 ore stabile	EN 1110
Resistenza a soluzioni acide ed alcaline per 28 gg a 23° (variazione allungamento) ≤ ±20% DIN 16726	
Comportamento al fuoco Classe E	EN 13501-1
Guaina in PVC liscio	
Spessore ≥ 2 mm	EN ISO 1849-2
Resistenza a trazione nelle due direzioni ≥ 15 N/mmq	EN ISO 527-3/EN 12311-2
Allungamento a rottura nelle due direzioni ≥ 250%	EN ISO 527-3/EN 12311-2
Resistenza alla lacerazione ≥ 50 N/mm	EN 12310-2
Permeabilità all'acqua (24 ore 0.5 MPa) Impermeabile	EN 1928 met b
Resistenza della giunzione ≥ 10.5	EN 12317-2
Flessibilità a freddo ≥ -20	EN 495/5
Stabilità a freddo a 70°C per 2 ore stabile	EN 1110
Resistenza a soluzioni acide ed alcaline per 28 gg a 23° (variazione allungamento) ≤ ±20% DIN 16726	
Comportamento al fuoco Classe E	EN 13501-1
Strato di protezione TNT	
geotessile non tessuto in PP accoppiato a PE	
Massa areica ≥ 800 g/mq	EN ISO 9864
Spessore a 2 kPa ≥ 4 mm	EN ISO 9863-1
Spessore a 20 kPa ≥ 3 mm	EN ISO 9863-1
Resistenza alla trazione nelle due direzioni ≥ 30 kN/m	EN ISO 10319
Allungamento a rottura nelle due direzioni ≥ 40%	EN ISO 12236
Resistenza al punzonamento statico ≥ 5 kN	EN ISO 12958
Permeabilità all'acqua nel piano a 2 kPa 5 10-6 mq/sec	EN ISO 12958
Permeabilità all'acqua nel piano a 100 kPa 1.5 10-6 mq/sec	EN ISO 12958
Apertura caratteristica ≤ 80 μm	EN ISO 12956
CALCESTRUZZO STRUTTURALE FONDAZIONE, COPERTURA, FODERE, PIEDRITTI	
Classe di resistenza	C25/30
Classe di lavorabilità	S4-S5
Classe di esposizione ambientale	XC2
Diametro massimo inerti	25mm
Copriferro	40 mm
CALCESTRUZZO STRUTTURALE PER TRAVI PREFABBRICATE	
Classe di resistenza	C35/45
Classe di lavorabilità	S3-S4-S5
Classe di esposizione ambientale	XC2
Diametro massimo inerti	25mm
Copriferro	40 mm
ACCIAIO PER ARMATURE	
Classe di resistenza	B450C
Valori limite di tensione	f _{yk} ≥ 450MPa f _{tk} ≥ 540MPa 1.15 ≤ f _{tk} / f _{yk} ≤ 1.35

TABELLA INCIDENZA

CHIUSURA IN C.A.	200 kg/m ³
------------------	-----------------------

COMMITTENTE: **RFI** RETE FERROVIARIA ITALIANA GRUPPO FERROVIE DELLO STATO ITALIANE

DIREZIONE LAVORI: **ITALFERR** GRUPPO FERROVIE DELLO STATO ITALIANE

APPALTATORE: **salini impregilo** MANDATARIA: **ASTALDI**

PROGETTAZIONE: **SYSTRA** MANDATARIA: **SOTECNI** **ROCKSOIL**

PROGETTO ESECUTIVO DI VARIANTE

LINEA FERROVIARIA NAPOLI - BARI, TRATTA NAPOLI-CANCELLO, IN VARIANTE TRA LE PK 0+000 E PK 15+585, INCLUSE LE OPERE ACCESSORIE, NELL'AMBITO DEGLI INTERVENTI DI CUI AL D.L. 133/2014, CONVERTITO IN LEGGE 164 / 2014

DISEGNO

ELIMINAZIONE USCITE STI SU G.A. CASALNUOVO - TRATTA B1
GA01 - GALLERIA CASALNUOVO DA KM 0+550.00 A KM 2+860.21
SEZIONE TIPO B1 - TRATTO CIRCUMVESUVIANA DA KM 1+164.00 A KM 1+221.10
COPERTURA DI CHIUSURA - CARPENTERIA

APPALTATORE	PROGETTAZIONE
DIRETTORE TECNICO Ing. M. PANISI	DIRETTORE DELLA PROGETTAZIONE Ing. A. CHECCHI

COMMESSA	LOTTO	FASE	ENTE TIPO DOC.	OPERA/DISCIPLINA	PROGR.	REV.	SCALA:
IF1M	00	V	ZZ	BZ	GA01B0	002	VARIE

Rev.	Descrizione	Redatto	Data	Verificato	Data	Approvato	Data	Autorizzato	Data
A	EMMISSIONE		GARIBOLDI		09/09/20		09/09/20		09/09/20

File: IF1M 0.0.VZ.ZZ.GA.01B.0.002-A.DWG n. Elab: