

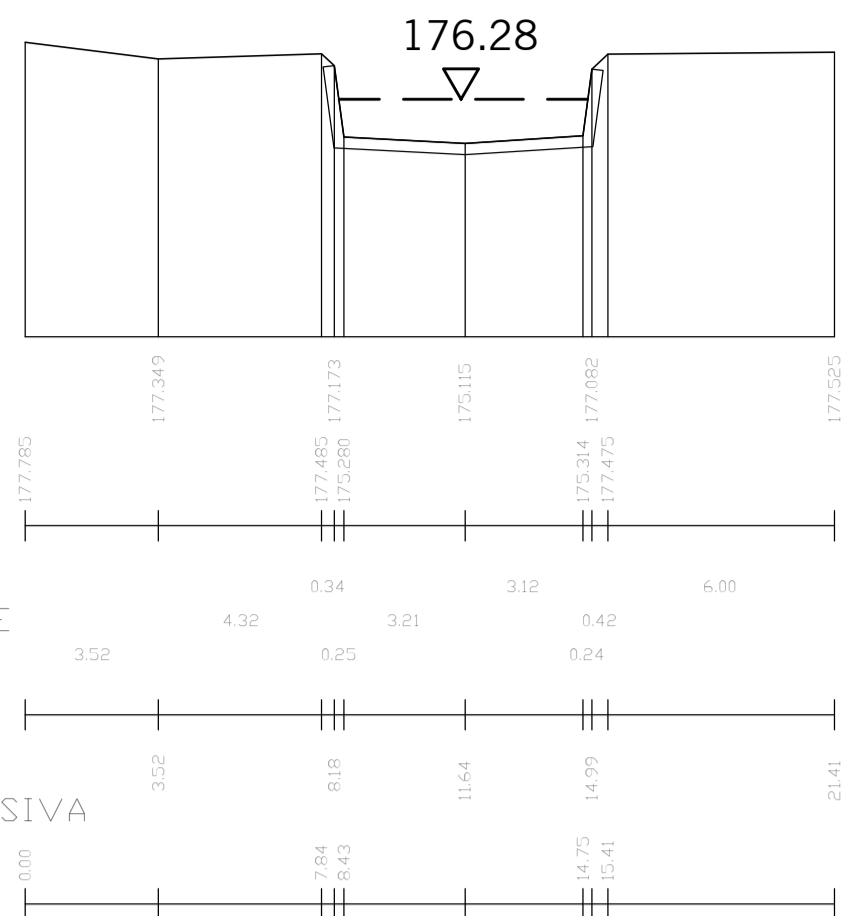
Sezione R22 18 a Valle
Scala 1:200/200

Q. RIF. = 170.00

QUOTA TERREND

DISTANZA PARZIALE

DISTANZA PROGRESSIVA



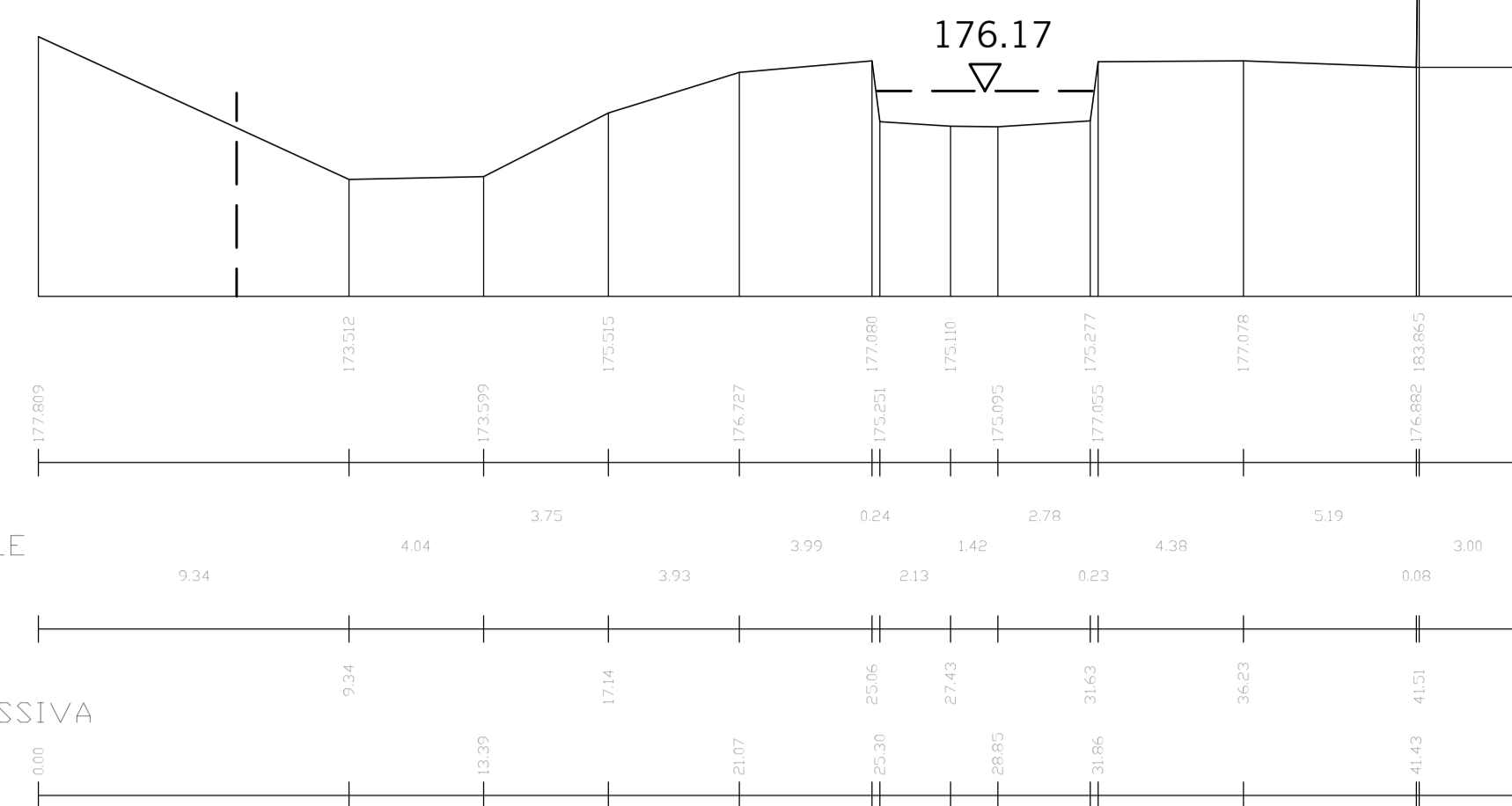
Sezione R22 17
Scala 1:200/200

Q. RIF. = 170.00

QUOTA TERREND

DISTANZA PARZIALE

DISTANZA PROGRESSIVA



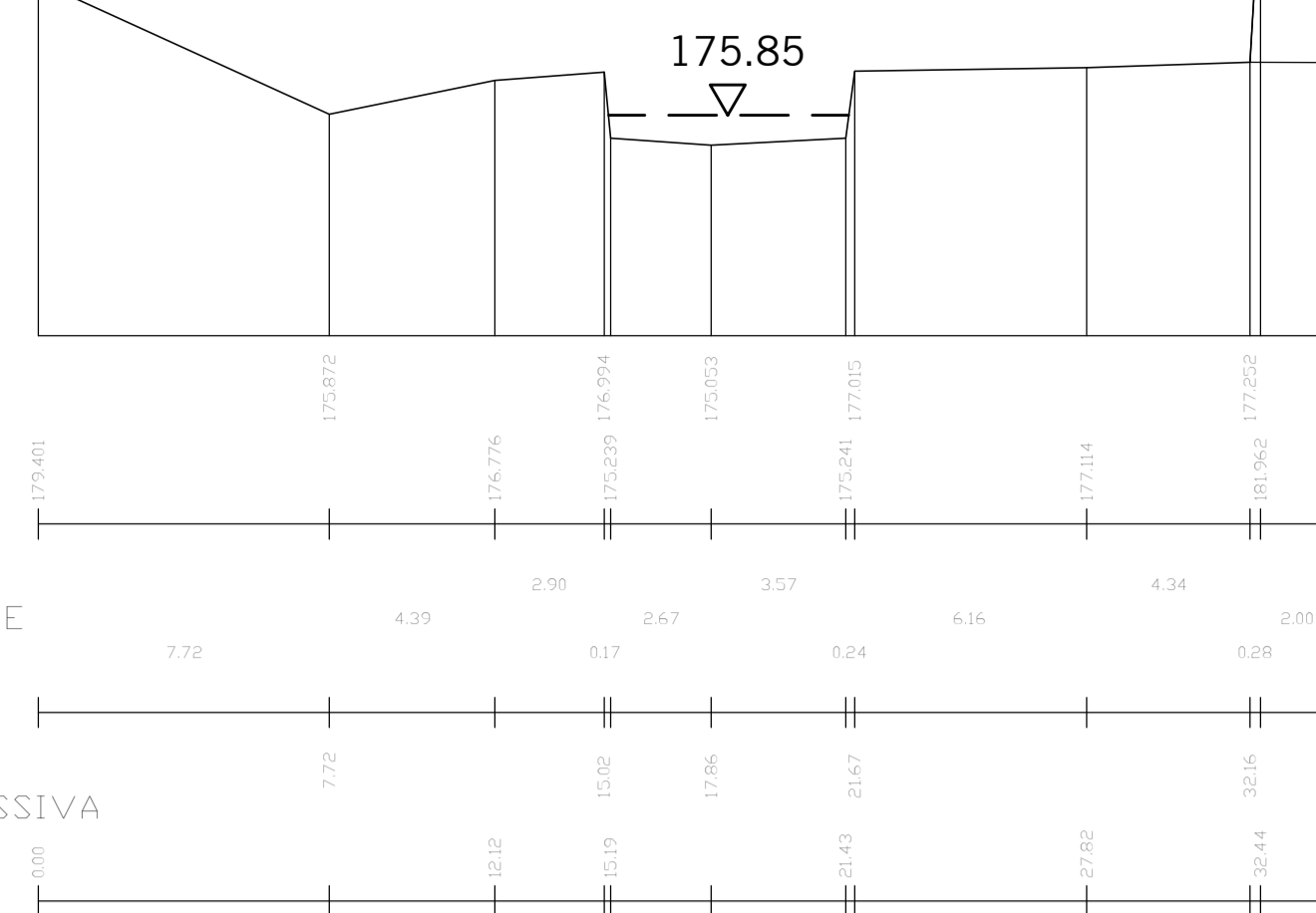
Sezione R22 16
Scala 1:200/200

Q. RIF. = 170.00

QUOTA TERREND

DISTANZA PARZIALE

DISTANZA PROGRESSIVA



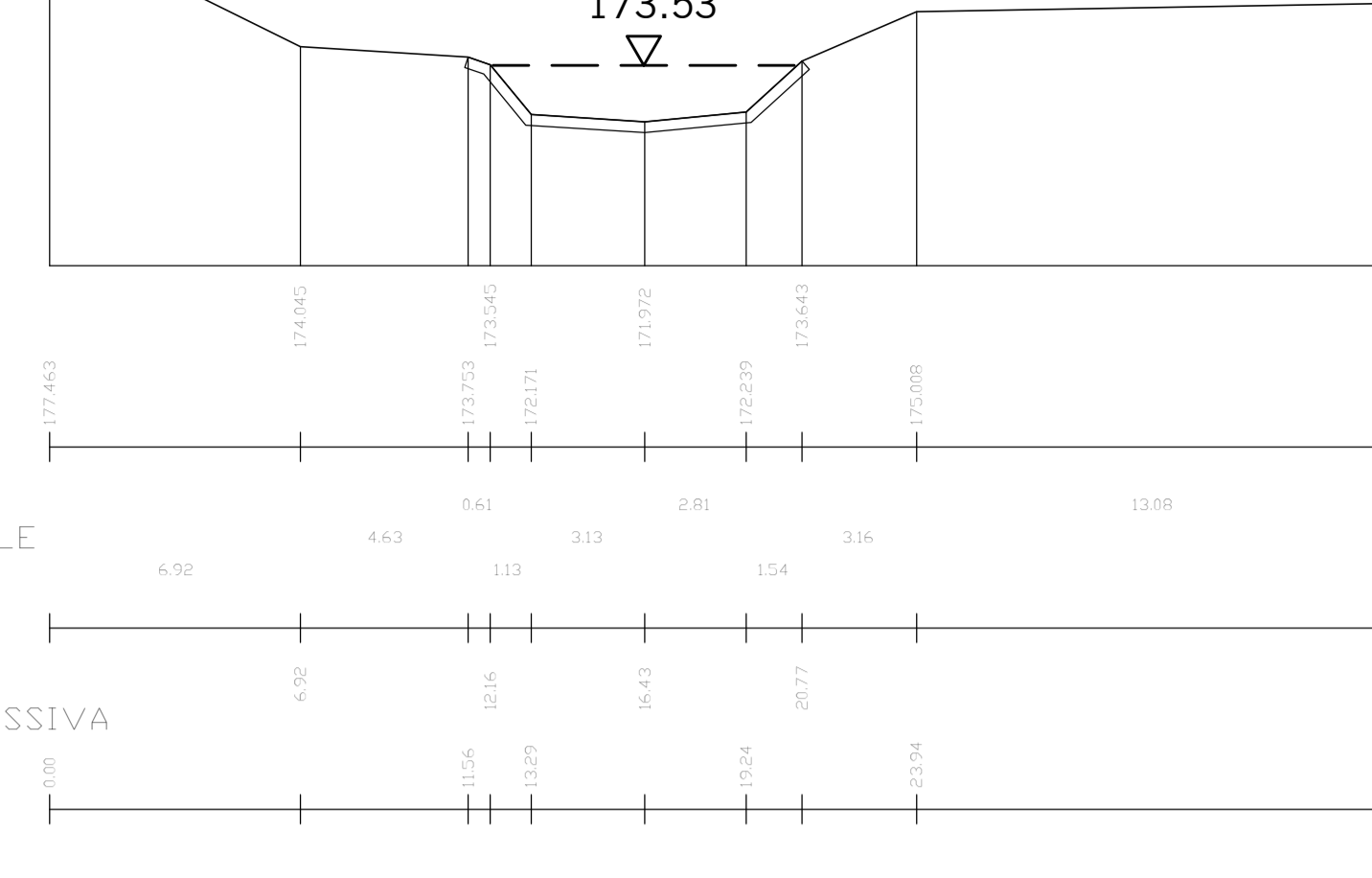
Sezione R22 10
Scala 1:200/200

Q. RIF. = 168.00

QUOTA TERREND

DISTANZA PARZIALE

DISTANZA PROGRESSIVA



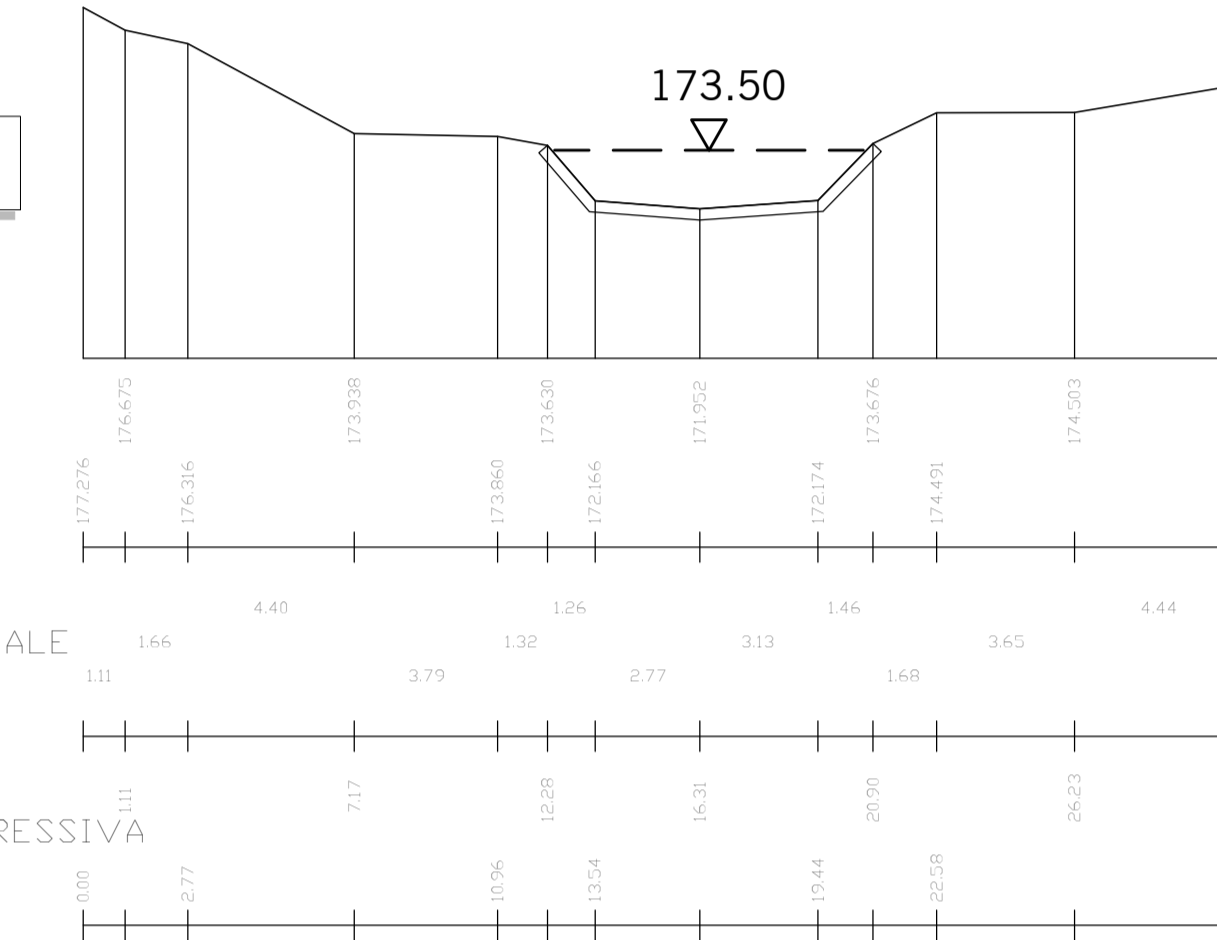
Sezione R22 9
Scala 1:200/200

Q. RIF. = 168.00

QUOTA TERREND

DISTANZA PARZIALE

DISTANZA PROGRESSIVA



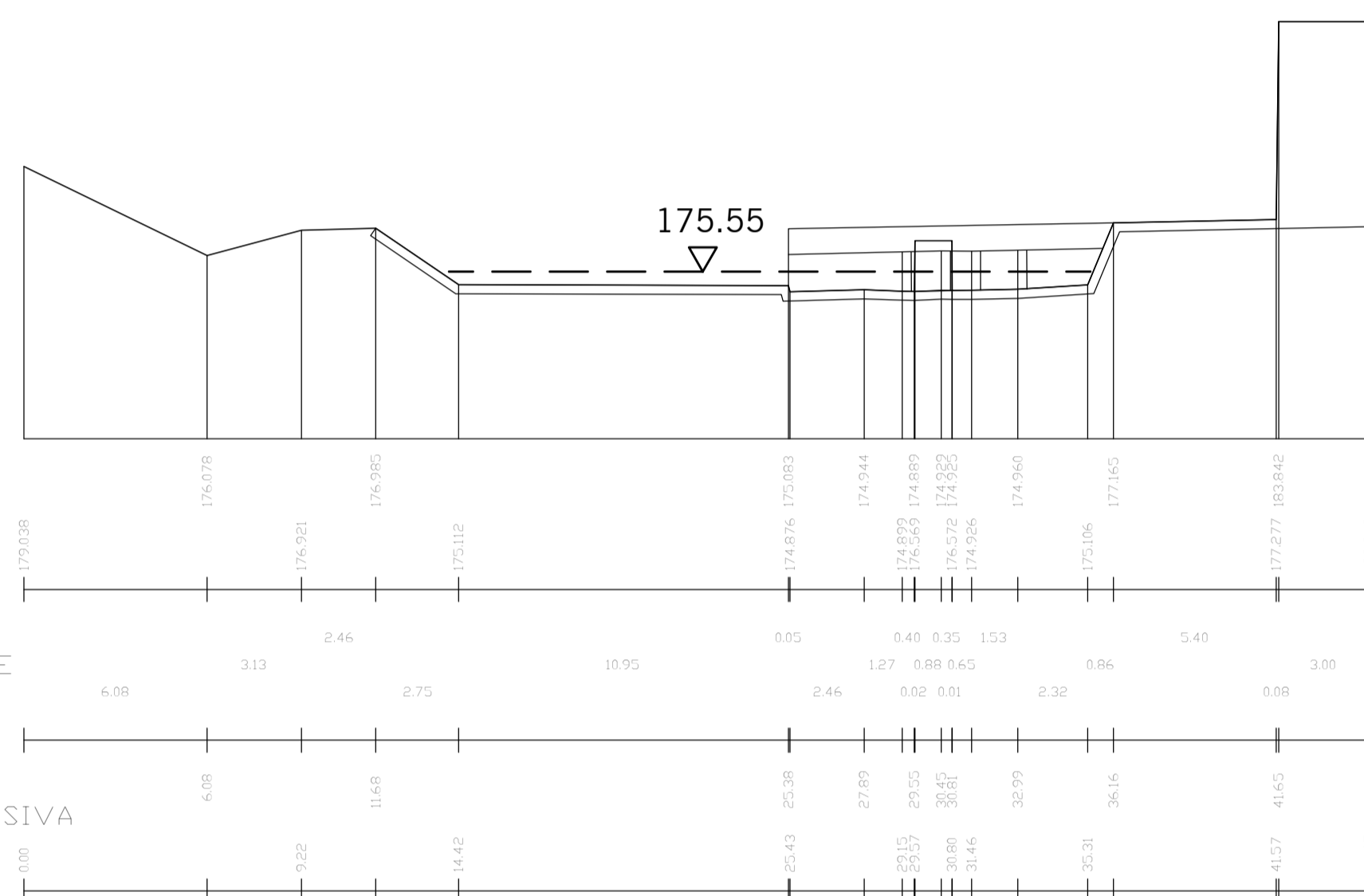
Sezione R22 15 a Monte
Scala 1:200/200

Q. RIF. = 170.00

QUOTA TERREND

DISTANZA PARZIALE

DISTANZA PROGRESSIVA



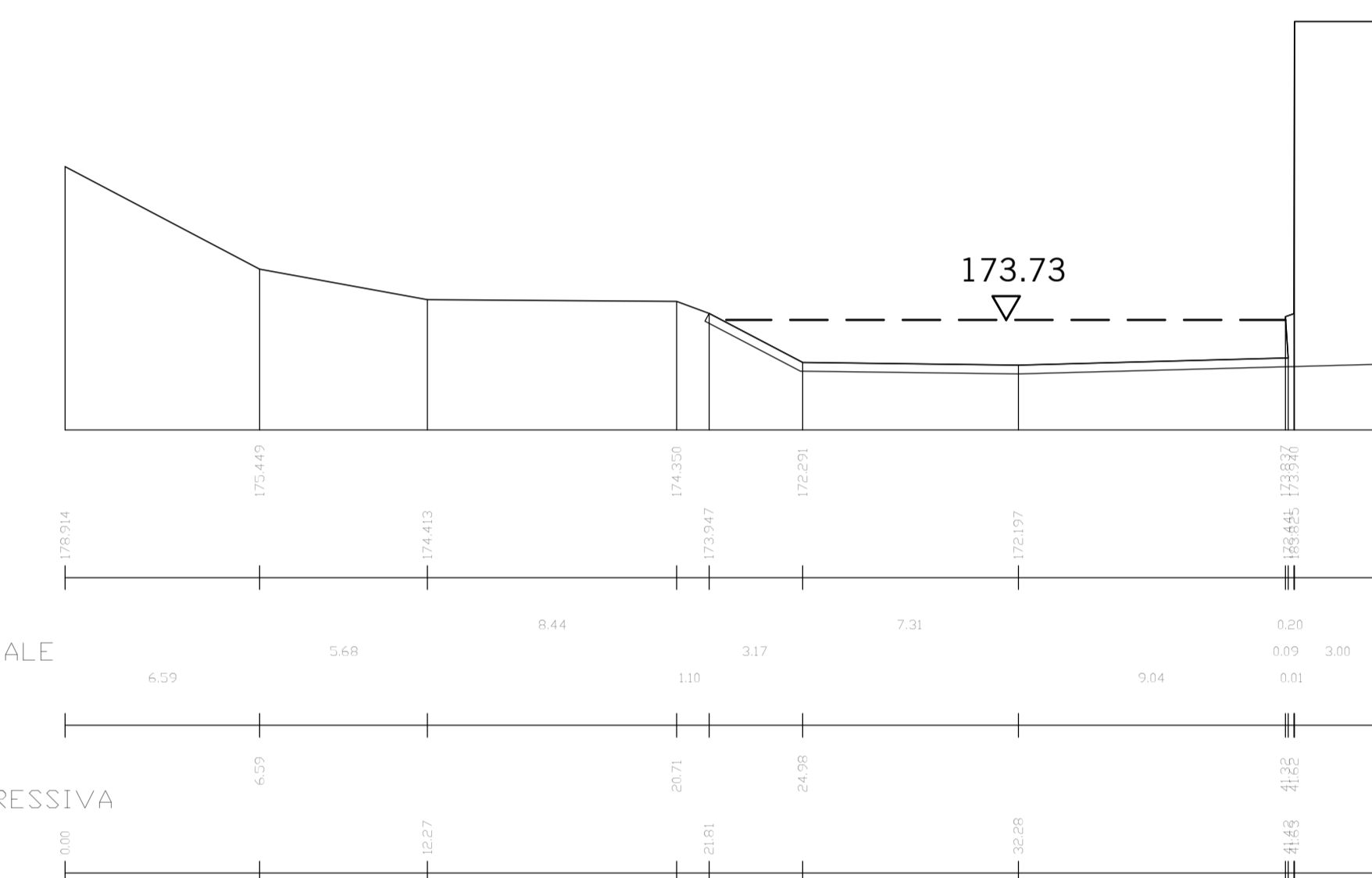
Sezione R22 15 a Valle
Scala 1:200/200

Q. RIF. = 170.00

QUOTA TERREND

DISTANZA PARZIALE

DISTANZA PROGRESSIVA



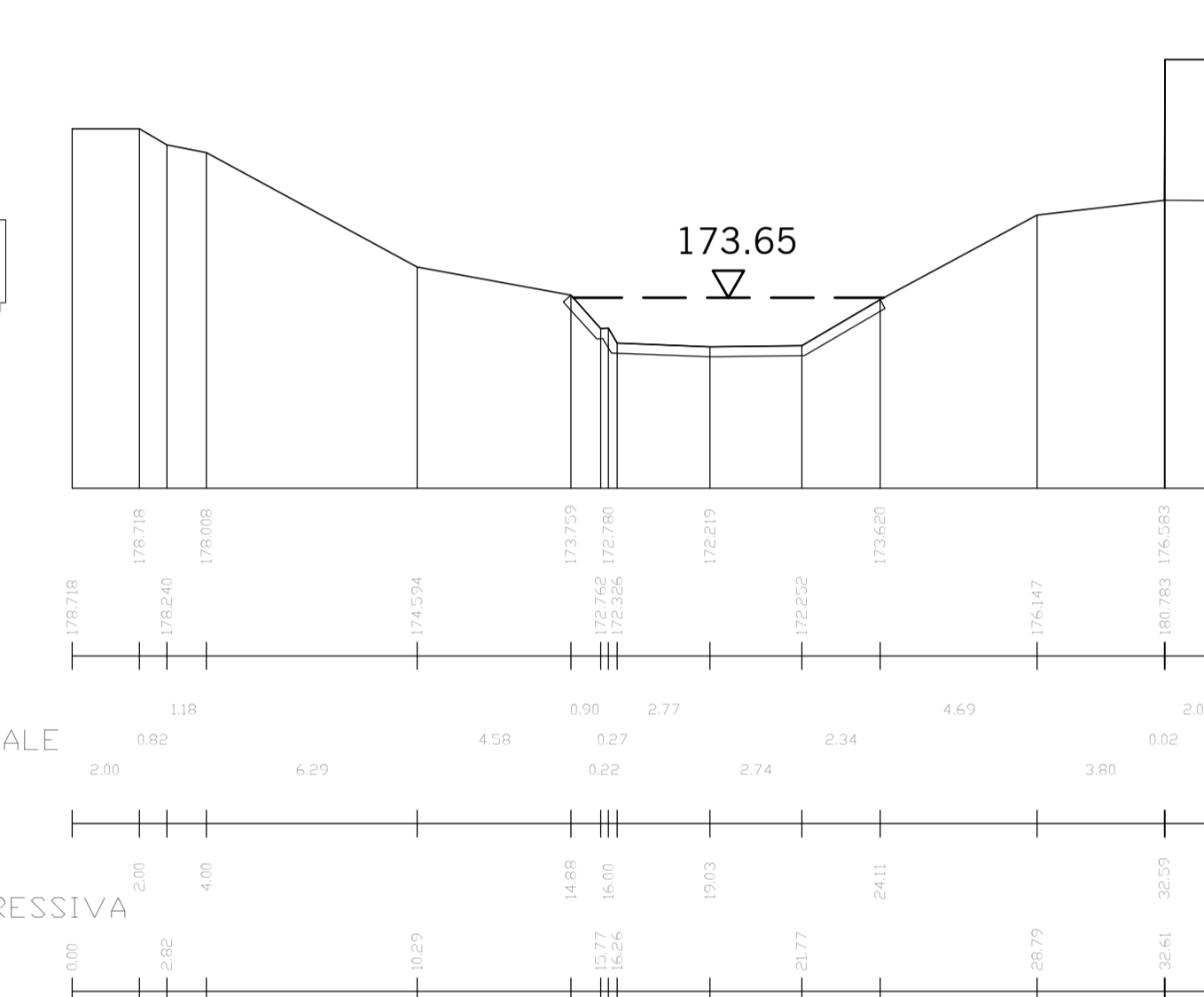
Sezione R22 14
Scala 1:200/200

Q. RIF. = 168.00

QUOTA TERREND

DISTANZA PARZIALE

DISTANZA PROGRESSIVA



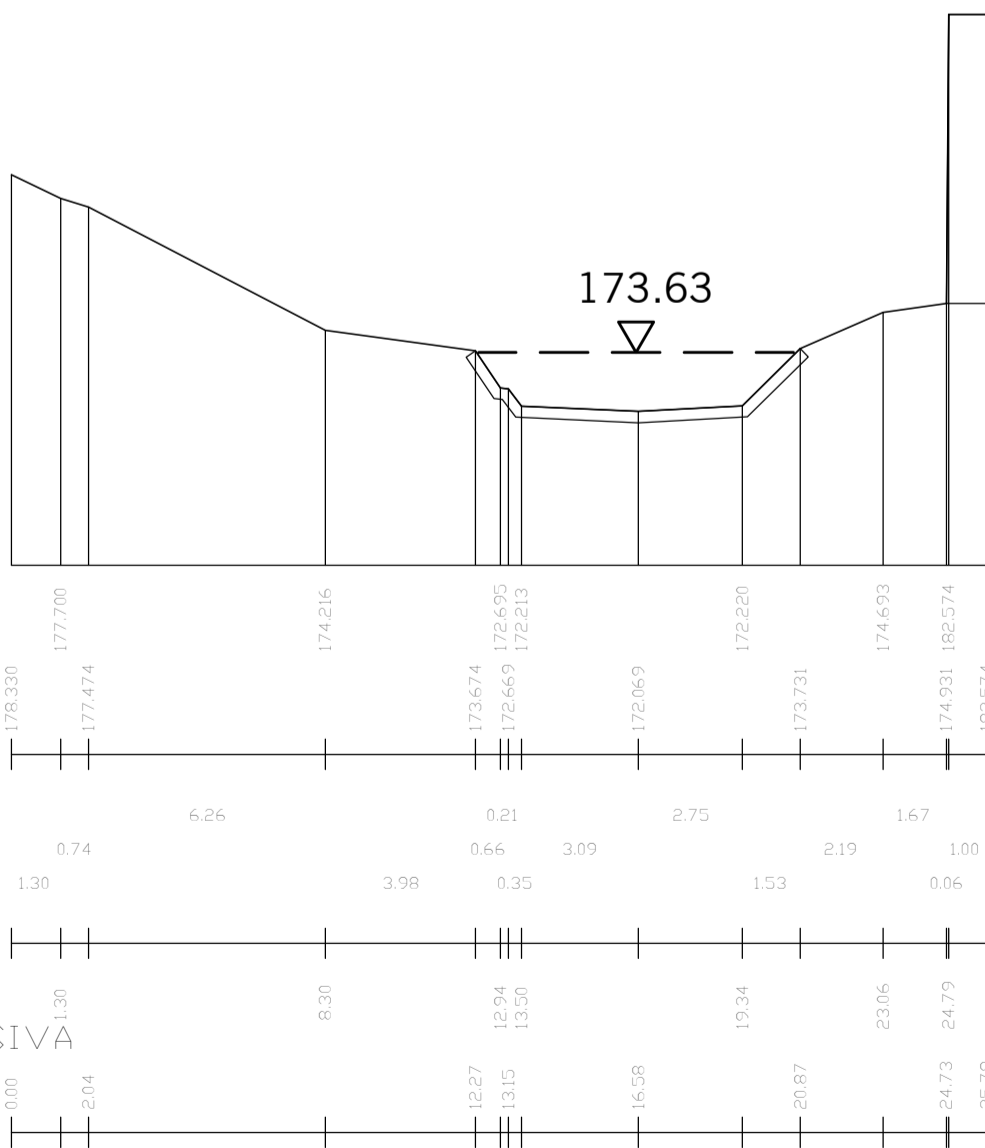
Sezione R22 13
Scala 1:200/200

Q. RIF. = 168.00

QUOTA TERREND

DISTANZA PARZIALE

DISTANZA PROGRESSIVA



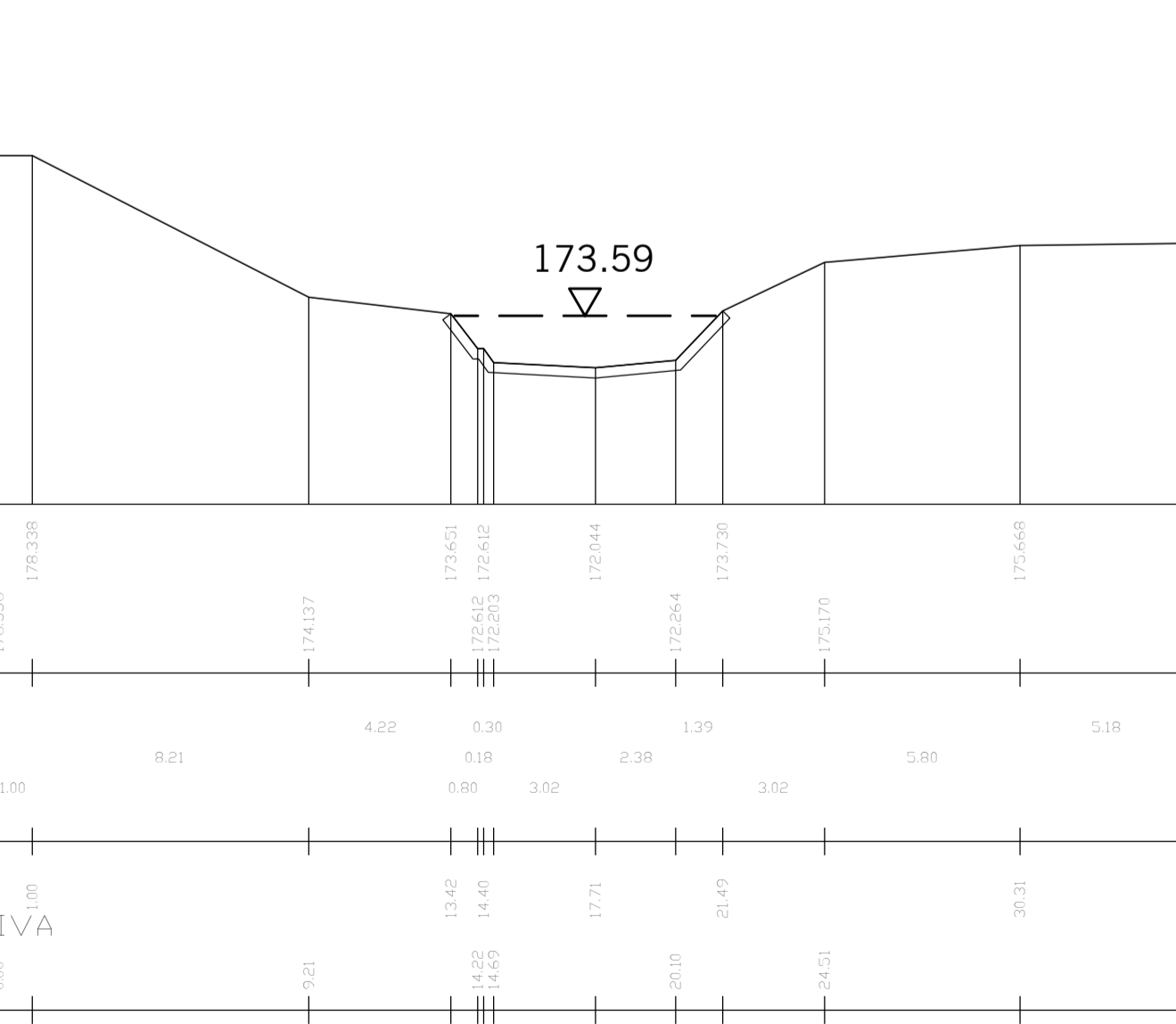
Sezione R22 12
Scala 1:200/200

Q. RIF. = 168.00

QUOTA TERREND

DISTANZA PARZIALE

DISTANZA PROGRESSIVA



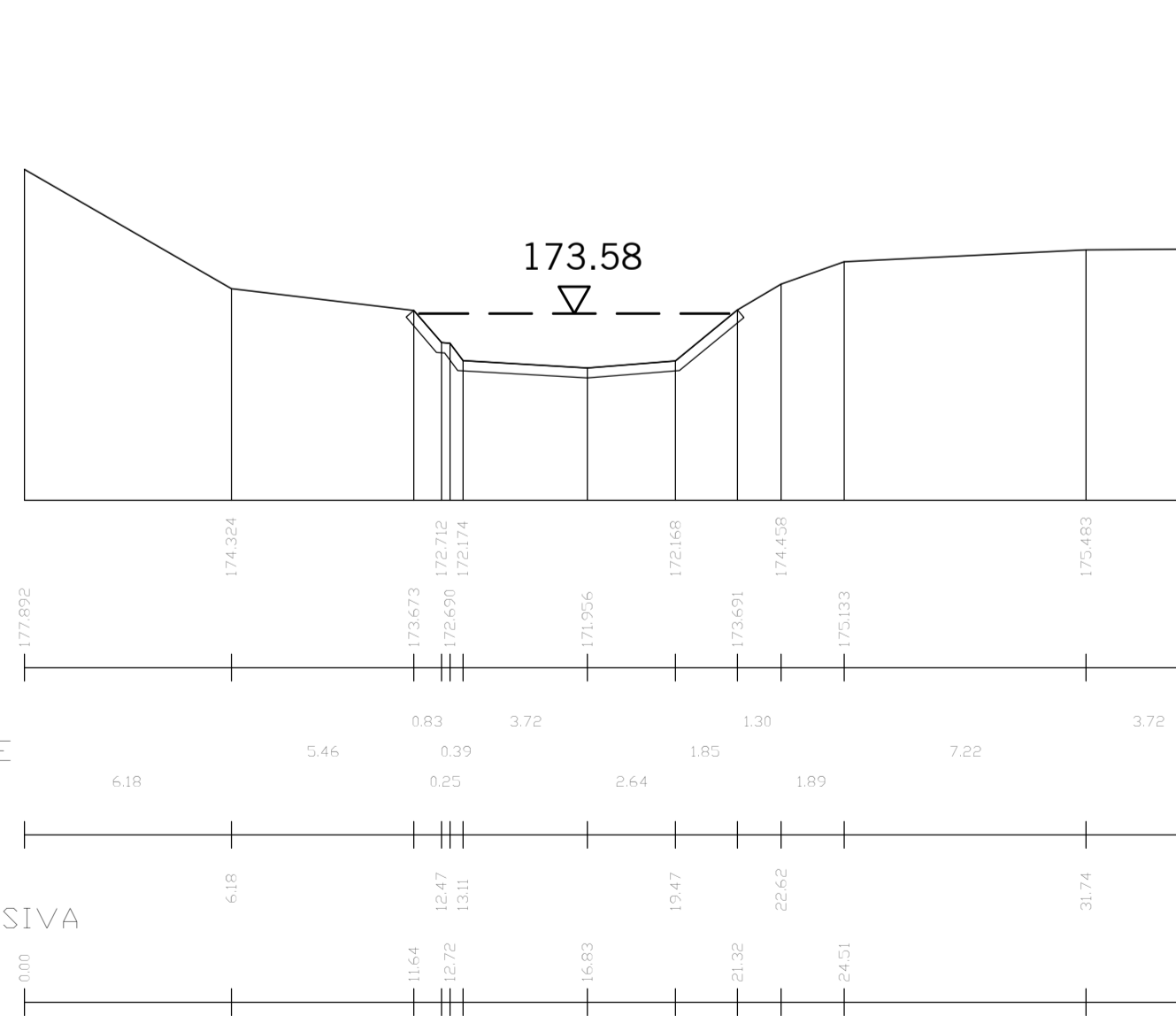
Sezione R22 11
Scala 1:200/200

Q. RIF. = 168.00

QUOTA TERREND

DISTANZA PARZIALE

DISTANZA PROGRESSIVA



COMMITTENTE:



PROGETTAZIONE:



**INFRASTRUTTURE FERROVIARIE STRATEGICHE DEFINITE
DALLA LEGGE OBIETTIVO N. 443/01**

CUP: J31J0500010001

U.O. INFRASTRUTTURE NORD

PROGETTO DEFINITIVO

**POTENZIAMENTO DELLA LINEA RHO-ARONA
TRATTA RHO - GALLARATE
QUADRUPPLICAMENTO RHO - PARABIAGO E RACCORDO Y**

Deviazione canale secondario Villoreasi

Derivatore di Parabiago: Sezioni trasversali con livelli idrometrici (ante operam) - Tav. 1/7

SCALA:
1:200

COMMESSA LOTTO FASE ENTE TIPO DOC. OPERA/DISCIPLINA PROGR. REV.

MDL1 30 D 26 W9 ID0002 001 A

| Revis. | Descrizione | Redatto | Data | Verificato | Data | Approvato | Data |
|--------|---------------------|------------|--------------|------------|--------------|-------------|--------------|
| A | Emissione esecutiva | M. Coccato | ottobre 2017 | M. Verrini | ottobre 2017 | [Signature] | ottobre 2017 |

ITALFERR - INFRASTRUTTURE NORD
Autore Progettazione
M. Verrini
Verificatore
M. Coccato
Approvatore
[Signature]