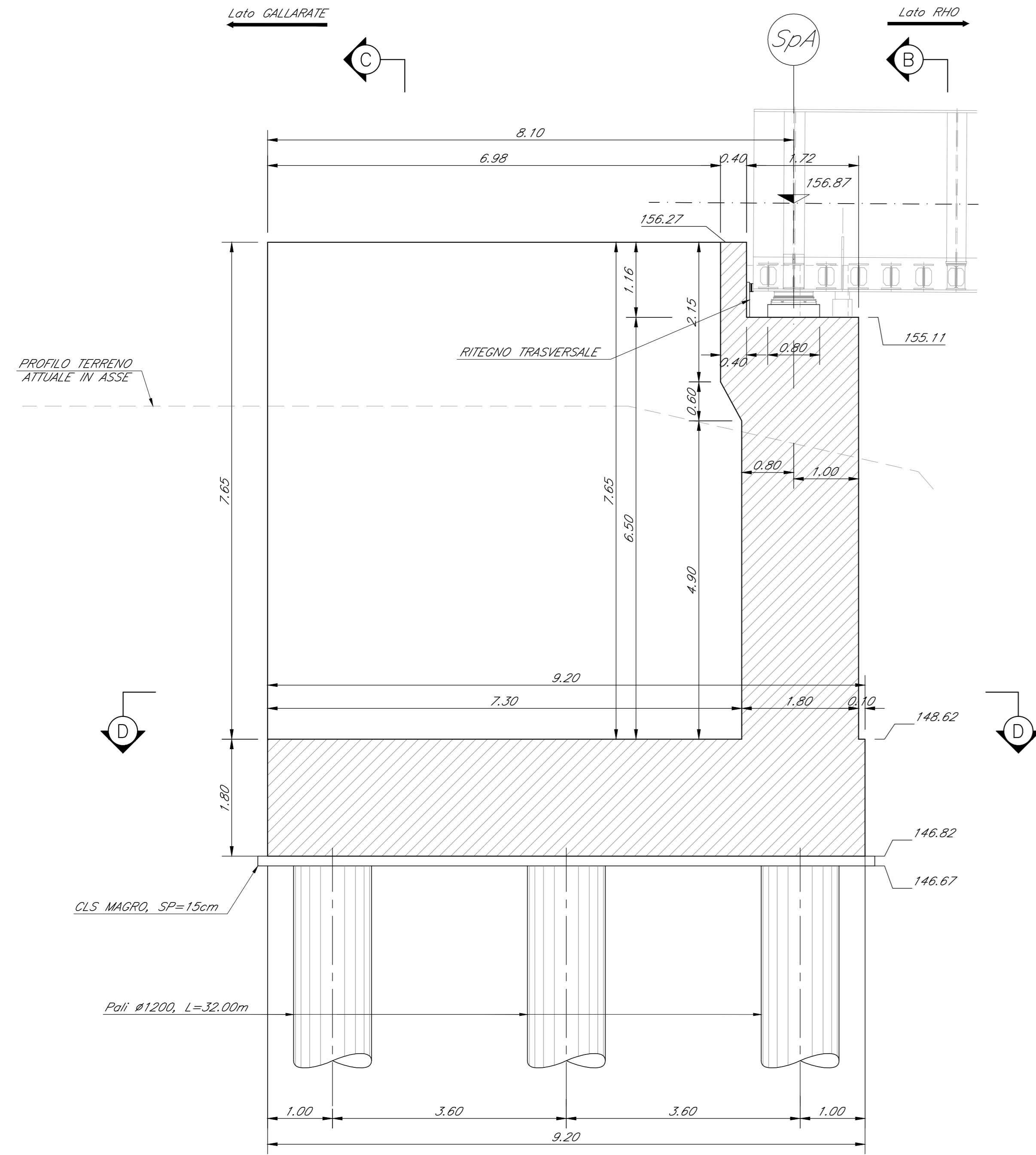
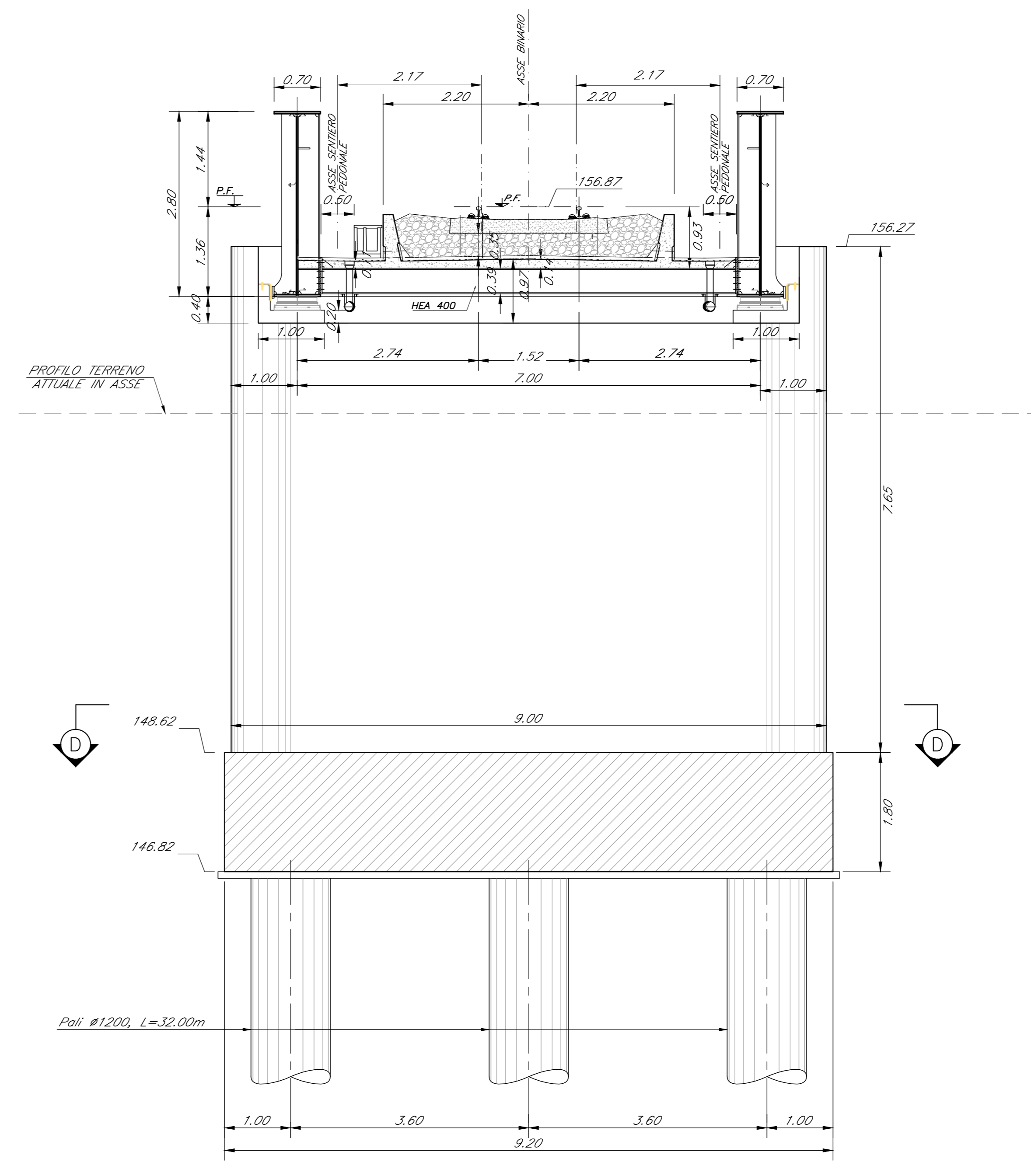


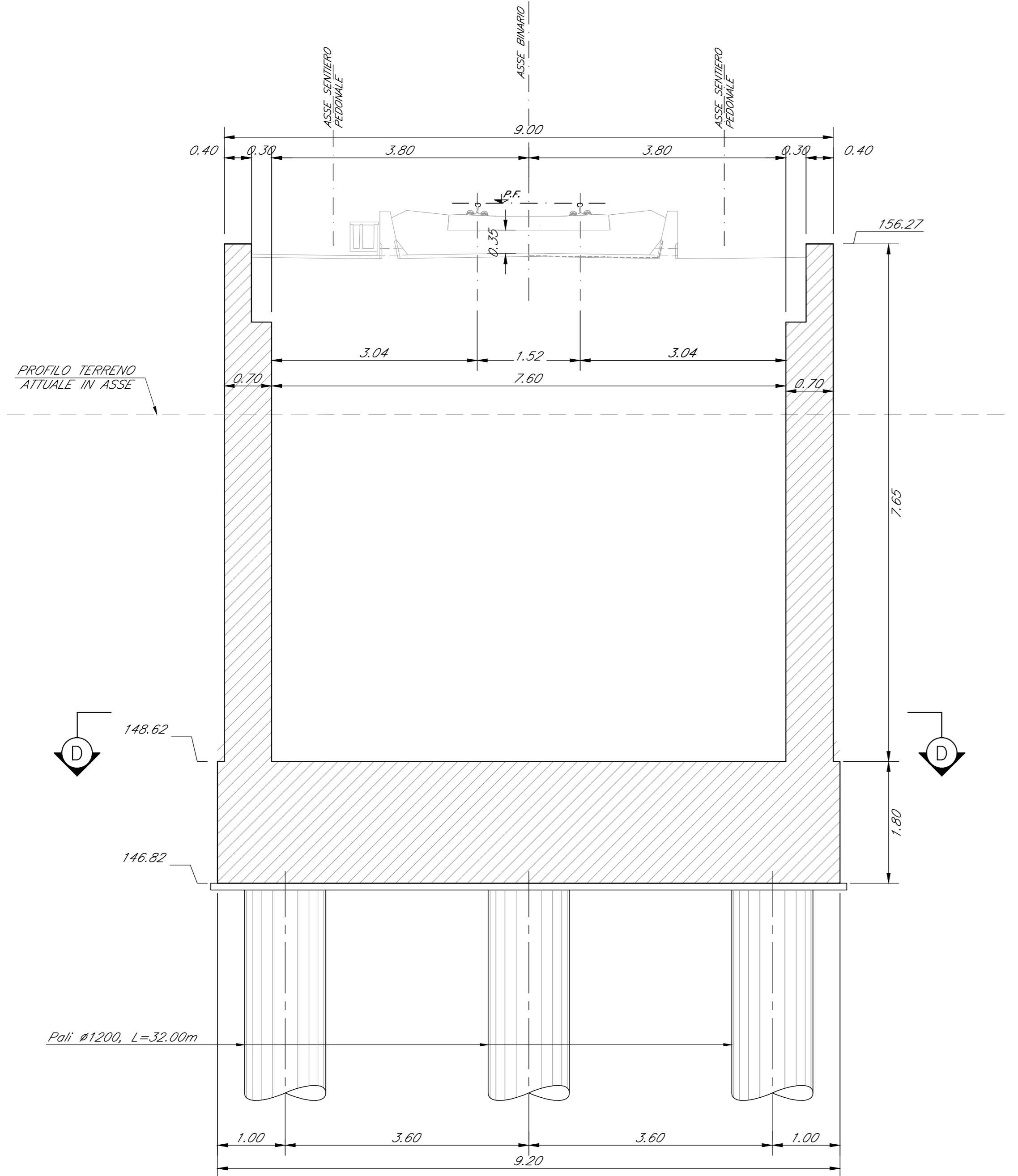
SEZIONE A-A
Scala 1:50



PROSPETTO B-B
Scala 1:50



SEZIONE C-C
Scala 1:50



SEZIONE D-D
Scala 1:50

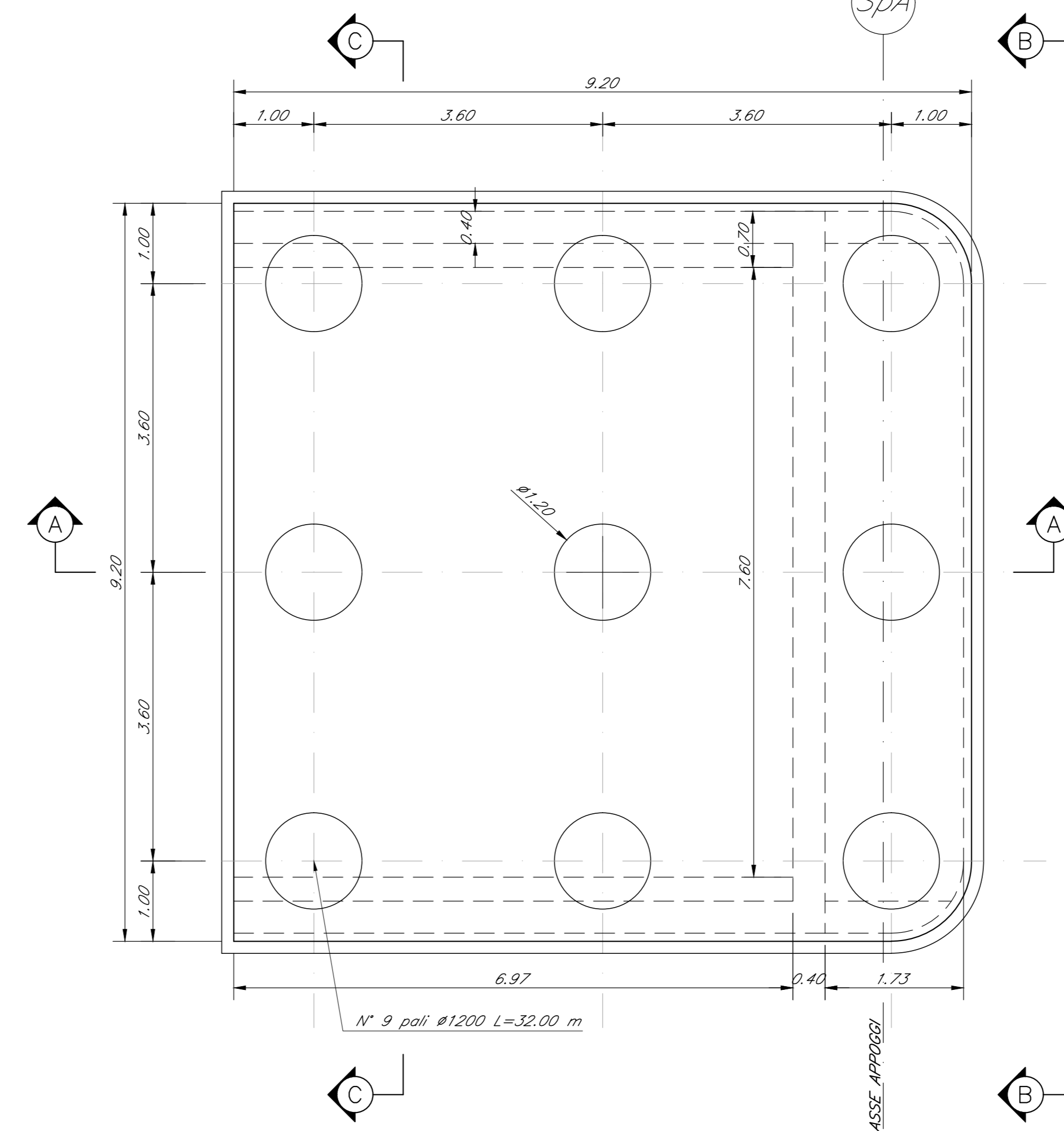


TABELLA MATERIALI						
CALCESTRUZZI						
Tipi	Spessore (m)	Classe di lavorabilità	Tipi di cemento	Classe di resistenza a compressione (MPa)	Classe di resistenza a trazione (MPa)	Conti di impieghi
B	3	035	S3-S4	CM IV	C25/30	---
C	1	035	S3-S4	CM IV	C30/37	---
C	2	035	S3-S4	CM IV	C32/40	---
E	0.55	03-04	CM IV	C30/37	M41	---
G	1	035	S3-S4	CM IV	C30/37	---
G	2	040	S3-S4	CM IV	C25/30	---
H	1	040	S3-S4	CM IV	C25/30	---
H	2	040	S3-S4	CM IV	C25/30	---
I	1	---	---	CM IV	C12/15	---

ACCIAIO	
ACCIAIO IN BARRE PER GETTI E RETI ELETTRICALDATE	B450 C
ACCIAIO PER CARPENTERIA METALLICA	S275 JR classe esecuzionale EXC 3
ACCIAIO ARMONICO DI TIPO STABILIZZATO	S275 JR classe esecuzionale EXC 3
ACCIAIO PER ARMATURA MICROPALI	S275 JR classe esecuzionale EXC 3
ACCIAIO PER TRAVI DI RIPARTIZIONE	S275 JR (struttura temporanea)

PRESCRIZIONI	
COPRIFERRO NETTO	
- PALI DI FONDAZIONE E PARATE	h=0 cm
- TRAVI DI FONDAZIONE E PARATE	h=40 cm
- RETI ELETTRICALDATE	h=40 cm
- RETI ELETTRICALDATE IN ELEVAZIONE	h=10 cm
- SOLIETTI PER INFILZATI DEI PONTI	h=10 cm - estrusione
- SOLIETTI PER INFILZATI DEI PONTI	h=10 cm - innocevo

COMMITTENTE: **RFI** INFRASTRUTTURE FERROVIARIE ITALIANE GRUPPO FERROVIE DELLO STATO

PROGETTAZIONE: **ITALFERR** GRUPPO FERROVIE DELLO STATO

INFRASTRUTTURE FERROVIARIE STRATEGICHE DEFINITE DALLA LEGGE OBIETTIVO N. 443/01

CUP: J31J05000010001

U.O. INFRASTRUTTURE NORD

PROGETTO DEFINITIVO

POTENZIAMENTO DELLA LINEA RHO-ARONA

TRATTA RHO - GALLARATE

QUADRUPPLICAMENTO RHO - PARABIAGO E RACCORDO Y

LOTTO 1

ATTRAVERSAMENTO Fiume OLONA

Travata metallica a parate piena

Carpenteria spalla A

SCALA: **1:50**

COMMESSA	LOTTO	FASE	ENTE	TIPO DOC.	OPERA/DISCIPLINA	PROGR.	REV.
MDL1	31	D	26	BB	V10404	001	A

Rev.	Descrizione	Redatto	Data	Verificato	Data	Approvato	Data	Autorizzato / Data
A	Emissione esecutiva	A. Inglesi	Novembre 2017	A. Merani	Novembre 2017	S. Rossi	Novembre 2017	F. Sacchi Novembre 2017

File: MDL13102688V044001A.dwg