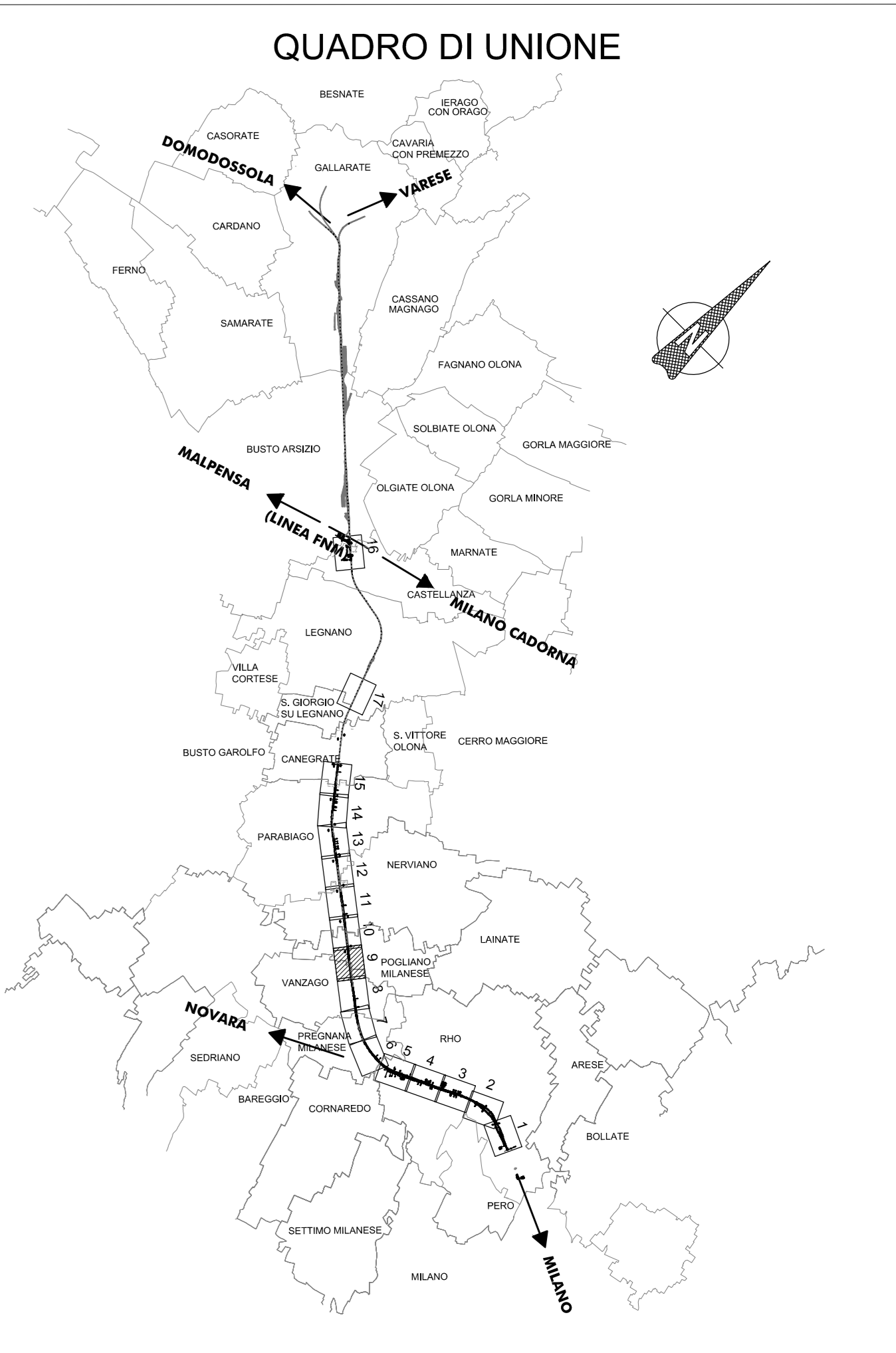
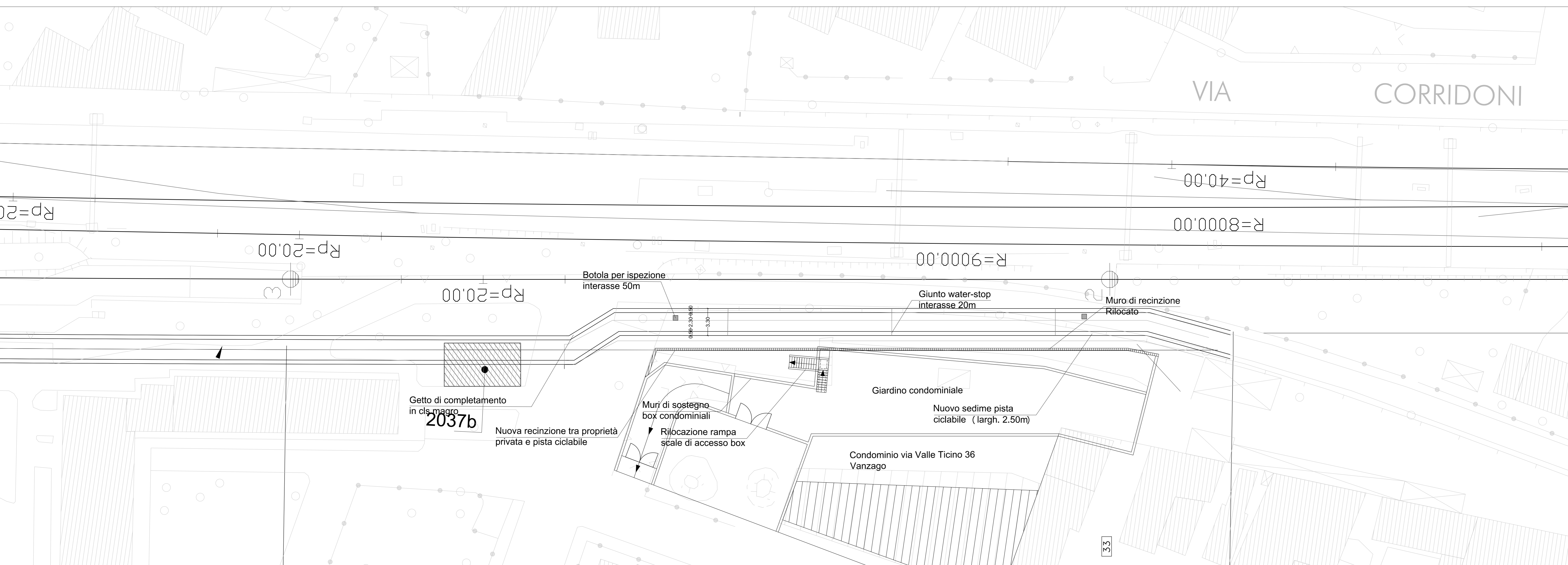


TABELLA MATERIALI							
Sp	Spessore (cm)	Classe di resistenza	Classe di esposizione	Classe di compatibilità	Classe di compatibilità	Classe di compatibilità	
B	3	0,50	S3-S4	CEM IV	C28/35	XM1	- Concrete prefabbricate prefabbricate - Concrete prefabbricate prefabbricate
C	1	0,50	S4-S5	CEM IV	C28/35	XC3	- Elementi prefabbricati senza funzione strutturale - Elementi prefabbricati senza funzione strutturale - Tracce
C	2	0,50	S3-S4	CEM IV	C28/35	XC3	- Fili e spalti - Spalti e spalti - Strutture in c.a. gettate in opera in situazione - Tracce
E	1	0,50	S3-S4	CEM IV	C28/35	XC3	- Fili e spalti - Spalti e spalti - Strutture in c.a. gettate in opera in situazione - Tracce
E	2	0,50	S3-S4	CEM IV	C28/35	XC3	- Fili e spalti - Spalti e spalti - Strutture in c.a. gettate in opera in situazione - Tracce
G	1	0,50	S3-S4	CEM IV	C28/35	XC3	- Fili e spalti - Spalti e spalti - Strutture in c.a. gettate in opera in situazione - Tracce
G	2	0,50	S3-S4	CEM IV	C28/35	XC3	- Fili e spalti - Spalti e spalti - Strutture in c.a. gettate in opera in situazione - Tracce
H	1	0,50	S3-S4	CEM IV	C28/35	XC3	- Fili e spalti - Spalti e spalti - Strutture in c.a. gettate in opera in situazione - Tracce
H	2	0,50	S3-S4	CEM IV	C28/35	XC3	- Fili e spalti - Spalti e spalti - Strutture in c.a. gettate in opera in situazione - Tracce

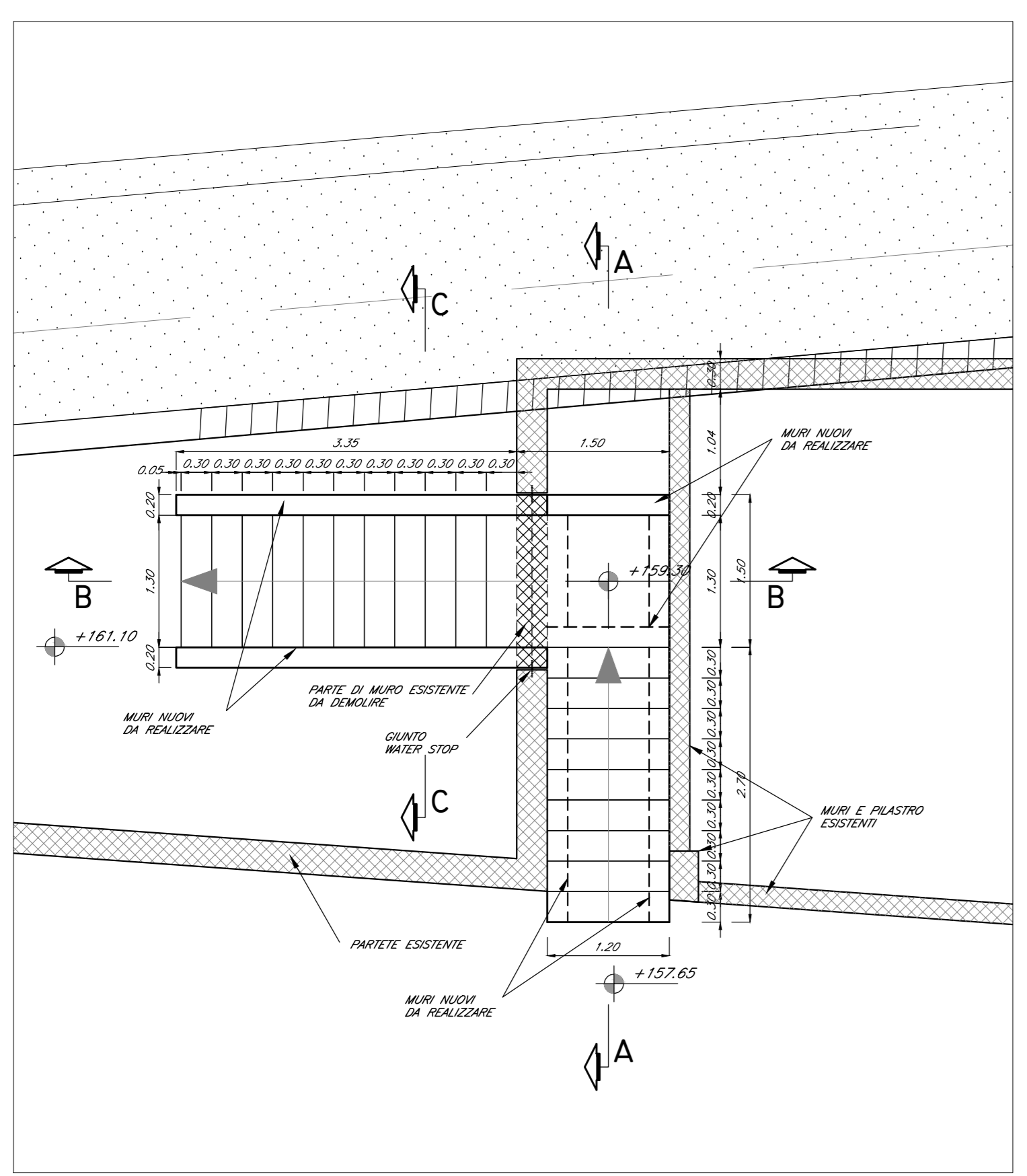
ACCIAIO	
ACCIAIO IN BARRE PER GETTI E RETI ELETTROCALDATE	FABRILIT CONTROLLO SALDABILE fy(kN/cm²) > 1,25 (20/20) medio > 1,13 Come da D.M. 9/1/98 dove fy(kN/cm²) valore teorico fy(kN/cm²) valore di riferimento fy(kN/cm²) valore teorico ridotto
ACCIAIO PER CARPENTERIA METALLICA	FE 430
ACCIAIO ARMONICO DI TIPO STABILIZZATO	Spes. 1855 Mpa - fy(kN/cm²) 1640 Mpa
ACCIAIO PER ARMATURA MICROPAZI	FE 430 B
BULLONI	M8 Classe B.8, D403 Classe B
SALDATURE	Classe 1, Elettrodi tipo E44/EL3

PRESCRIZIONI	
COPRIFERRO NETTO	<ul style="list-style-type: none"> - PALI DI FONDAZIONE E PIANTE: +40 cm - STRUTTURE ACCANTO CON IL TERRENO: +40 cm - PILE E SPALTI: +40 cm - SETTI E SOLCATE IN ELEVAZIONE: +40 cm - SOLCATE PER MANICATO DI PIANI: +40 cm

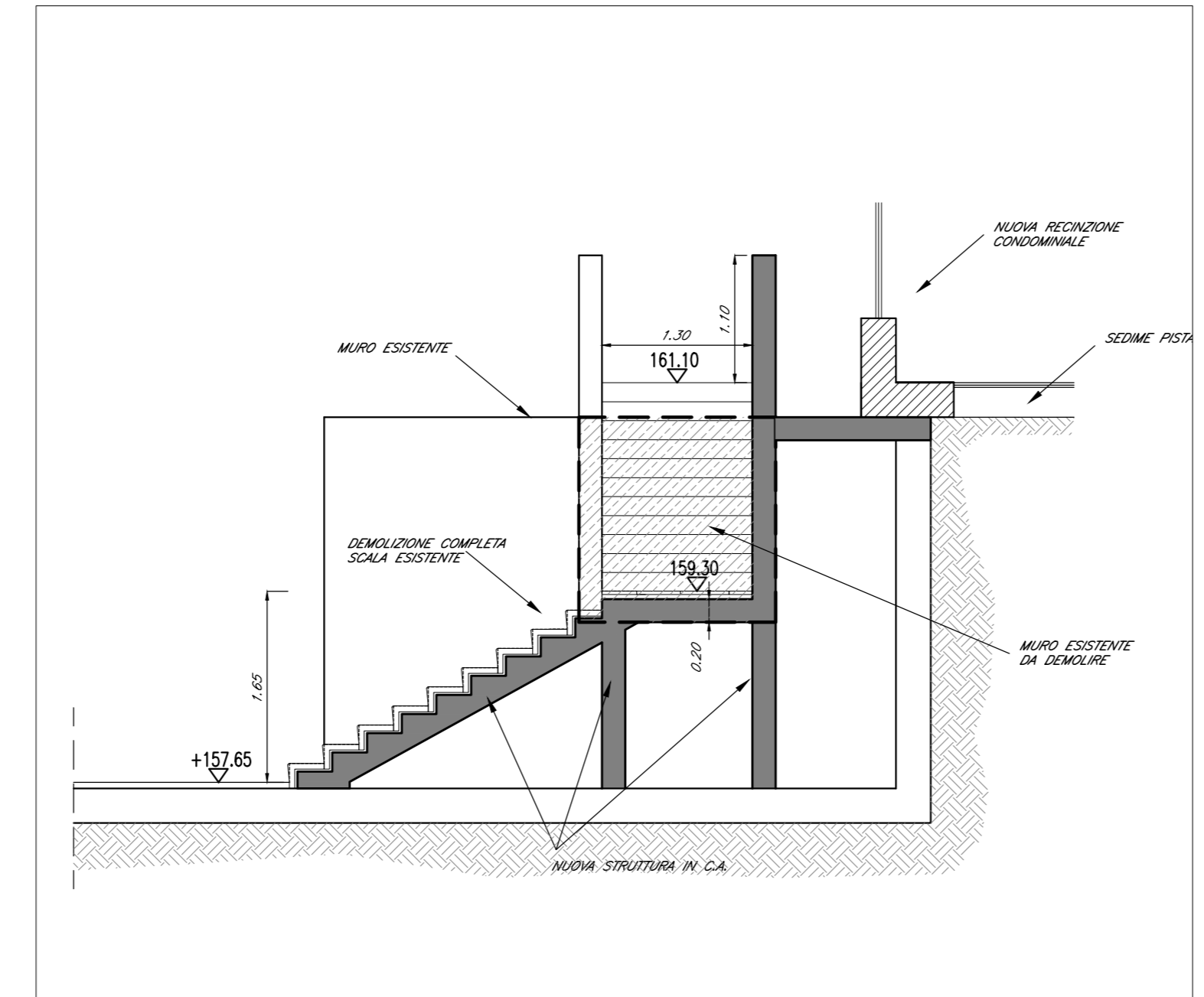
INCIDENZE ARMATURE (kg/m²)	
SCALDARE	95
COPRIFERRO	70
MURETTO RECINZIONE	60



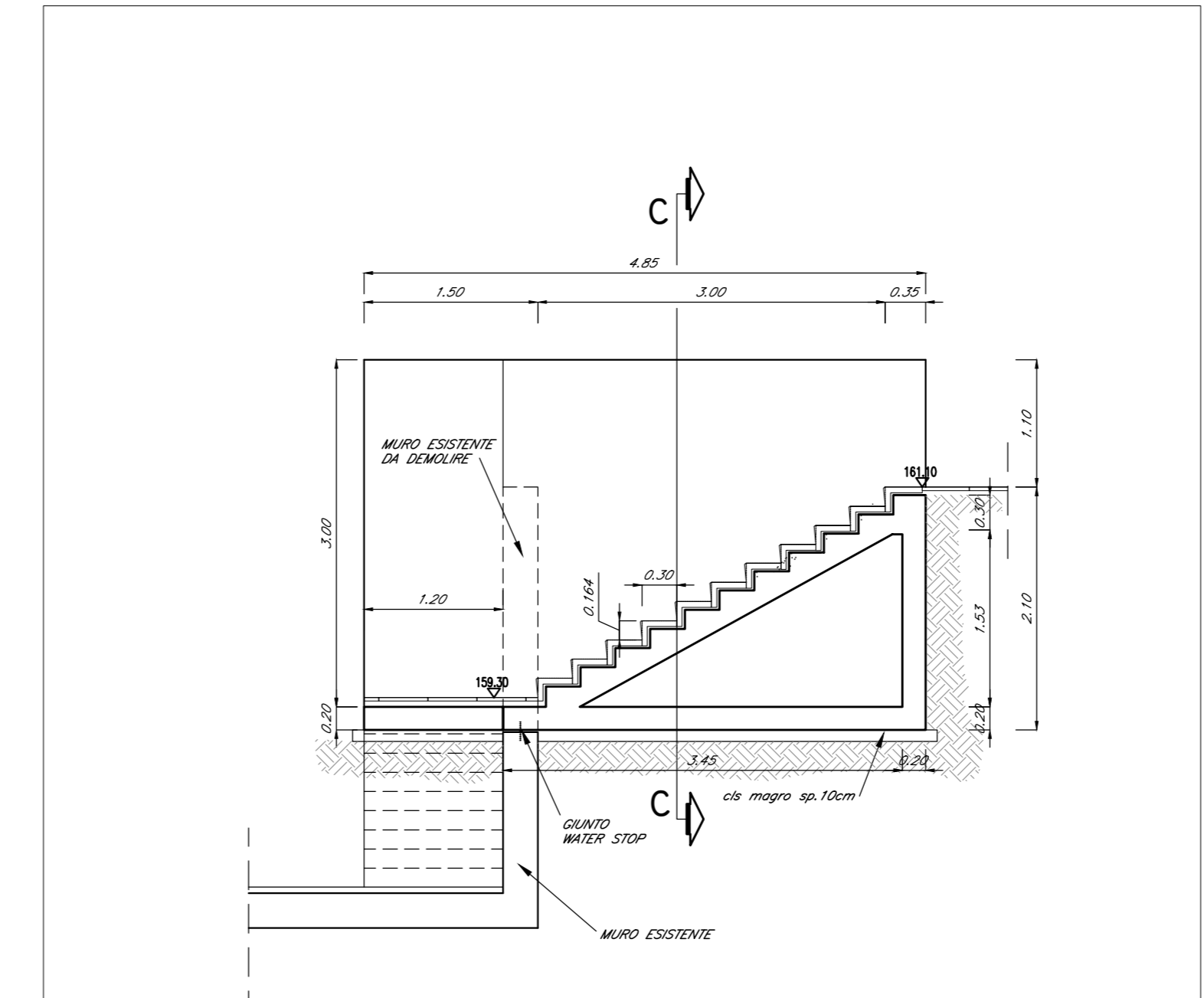
PIANTA SCALA - Scala 1:50 -



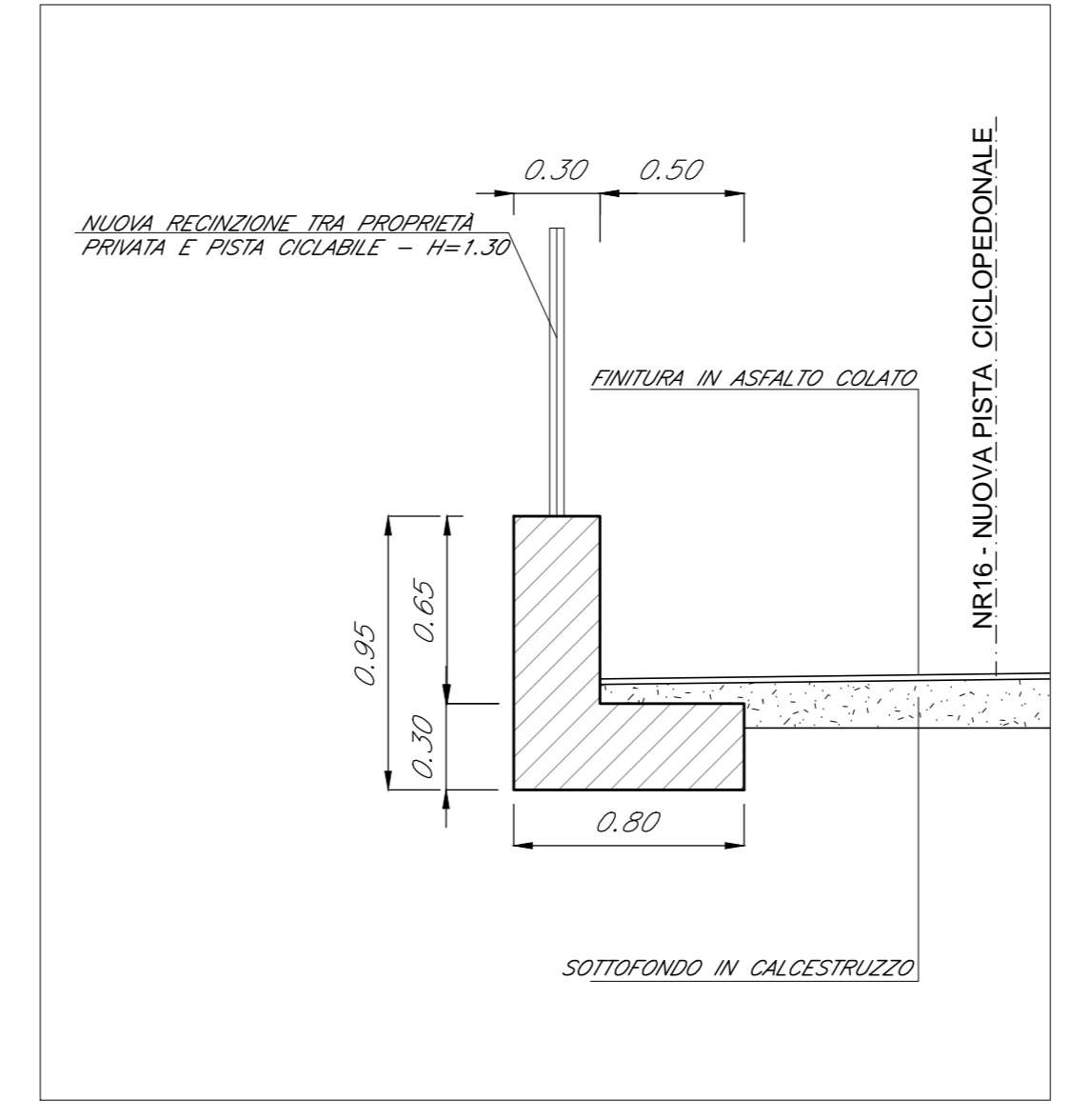
SEZIONE A-A - Scala 1:50 -



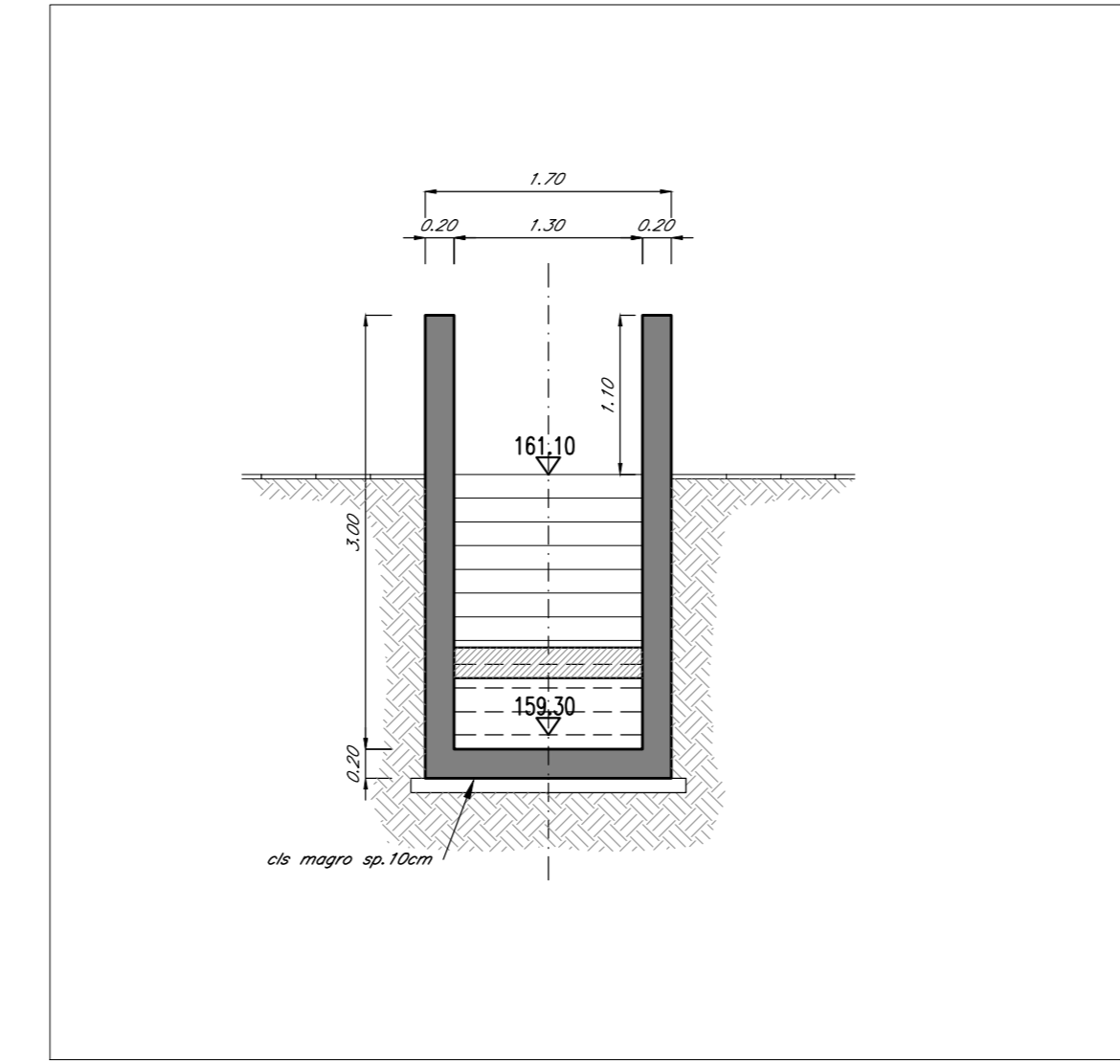
SEZIONE B-B - Scala 1:50 -



PARTICOLARE NUOVA RECINZIONE CONDOMINIALE - Scala 1:25 -



SEZIONE C-C - Scala 1:50 -



PROGETTAZIONE: INFRASTRUTTURE FERROVIARIE STRATEGICHE DEFINITE DALLA LEGGE OBIETTIVO N. 443/01

U.O. INFRASTRUTTURE NORD
 PROGETTO DEFINITIVO
 POTENZIAMENTO DELLA LINEA RHO-ARONA
 TRATTA RHO - GALLARATE
 QUADRUPPLICAMENTO RHO - PARABIAGO E RACCORDO Y
 QUADRUPPLICAMENTO RHO (e) - PARABIAGO (I) E RACCORDO Y
 OPERE PRINCIPALI - INTERFERENZE VIARIE
 IN17 - Deviazione canale secondario Villorresi pk 3+184,93 - 3+902,49
 Modifiche a scala condominiale, carpenteria, piante e sezioni

Rev.	Descrizione	Redatto	Data	Verificato	Data	Approvato	Data	Autorizzato / Data
A	Emissione Esecutiva	A. Ingelli	Nov 2017	M. Basso	Nov 2017	S. Bonetti	Nov 2017	F. Sacchi Nov 2017