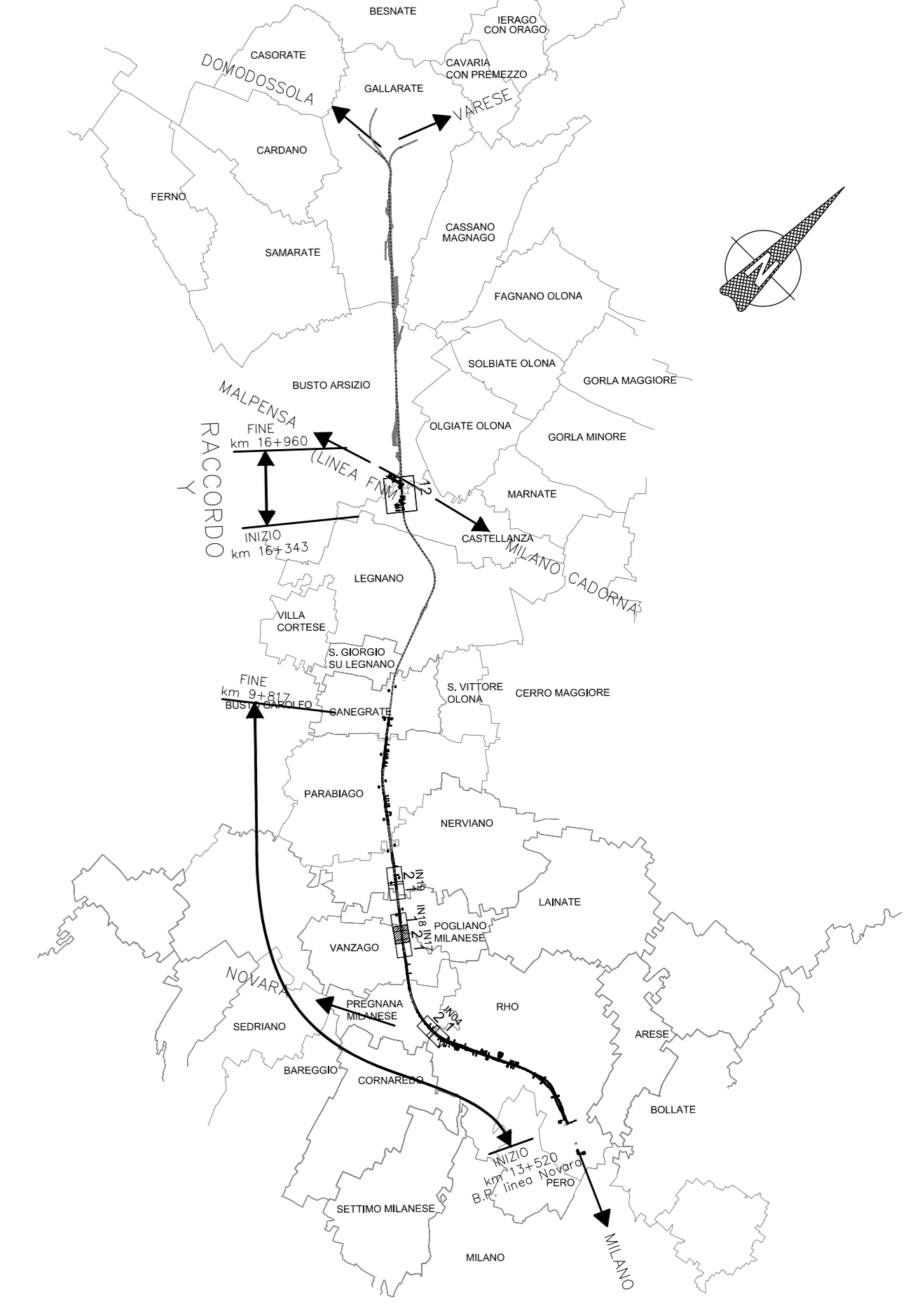


COORDINATE TRACCIAMENTO

PUNTI	X	Y	Z	PUNTI	X	Y	Z
1	240073.305	923868.471	157.53	15	239711.08	924145.34	161.58
2	240063.292	923875.948	157.55	16	239670.91	924176.46	161.05
3	240020.193	923901.410	157.61	17	239605.75	924180.46	161.05
4	239982.604	923936.254	157.69	18	239558.56	924188.03	161.67
5	239973.967	923942.754	157.71	19	239634.34	924204.80	161.68
6	239963.191	923950.862	157.73	20	239618.72	924216.90	161.69
6.1	239963.191	923950.862	161.20	20.1	239615.53	924219.38	161.69
7	239948.509	923961.960	161.23	20.2	239615.37	924224.73	161.69
8	239903.020	923996.815	161.29	21	239589.28	924244.97	161.71
9	239869.169	924022.829	161.34	22	239555.90	924270.83	161.73
10	239823.864	924057.921	161.41	22.1	239554.25	924273.29	161.73
11	239790.117	924084.077	161.46	22.2	239541.03	924283.54	161.73
12	239771.167	924098.764	161.49	22.3	239538.34	924284.48	161.73
13	239744.832	924119.191	161.53	23	239508.20	924307.83	161.75
14	239734.769	924126.989	161.54				

QUADRO DI UNIONE



COMMITTENTE: **RFI**  
**GRUPPO FERROVIE DELLO STATO**

PROGETTAZIONE: **ITALFERR**  
**GRUPPO FERROVIE DELLO STATO**

**INFRASTRUTTURE FERROVIARIE STRATEGICHE DEFINITE  
 DALLA LEGGE OBIETTIVO N. 443/01**

CUP: J31J0500010001

**U.O. INFRASTRUTTURE NORD**

**PROGETTO DEFINITIVO**

**POTENZIAMENTO DELLA LINEA RHO-ARONA**

**TRATTA RHO - GALLARATE**

**QUADRUPPLICAMENTO RHO - PARABIAGO E RACCORDO Y**

**QUADRUPPLICAMENTO RHO (e) - PARABIAGO (I) E RACCORDO Y**

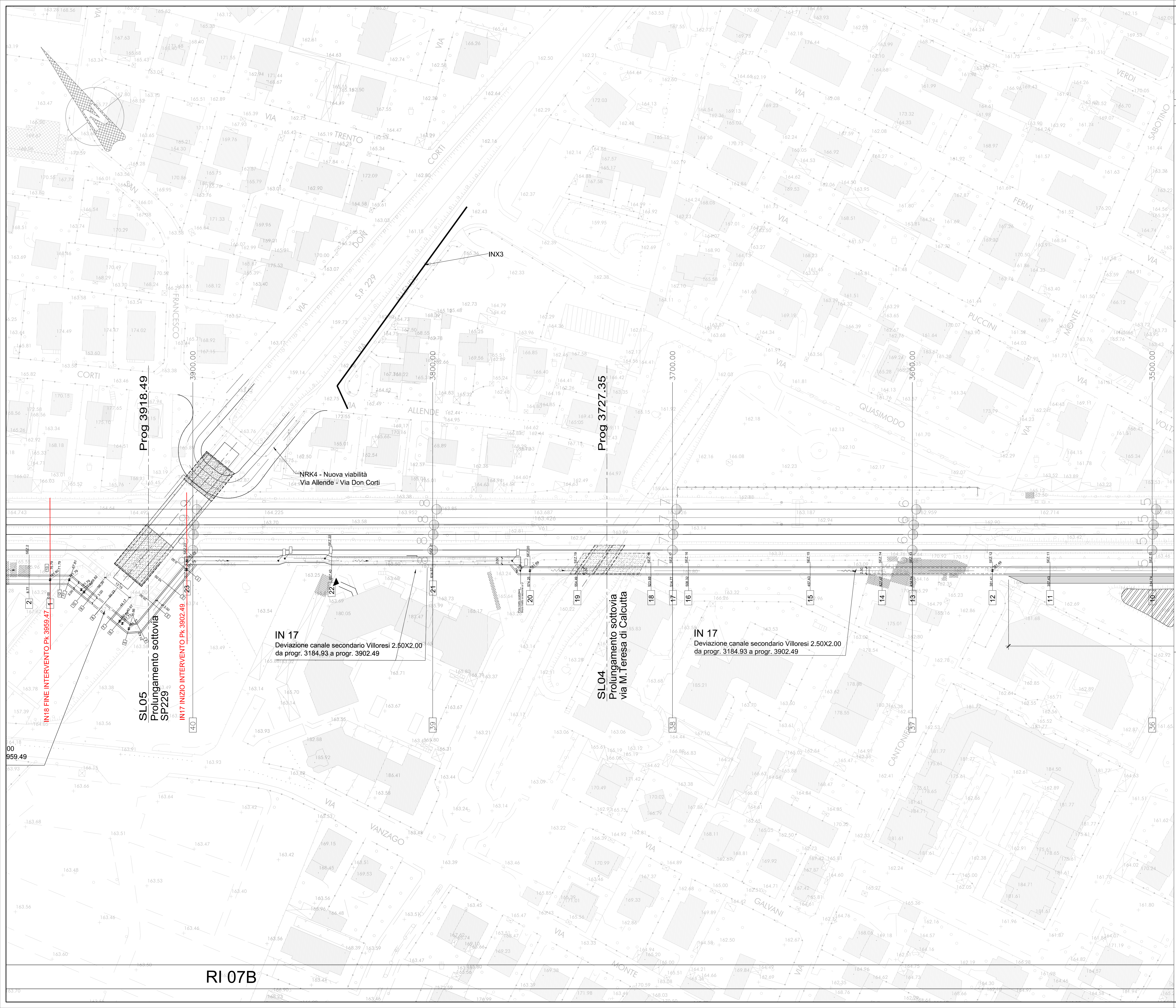
Deviazione canale secondario Villorosi da pk 3+184 a pk 3+902 (IN17)

Planimetria dell'intervento - Tav. 2/2

SCALA: 1:500

COMMESSA	LOTTO	FASE	ENTE	TIPO DOC.	OPERA/DISCIPLINA	PROGR.	REV.
MDL1	32	D	26	P8	IN1700	002	A

Rev.	Descrizione	Redatto	Data	Verificato	Data	Approvato	Data	Autografo
A	Emissione esecutiva	M. Cicco	ottobre 2017	M. Ventura	ottobre 2017	OS	ottobre 2017	



RI 07B