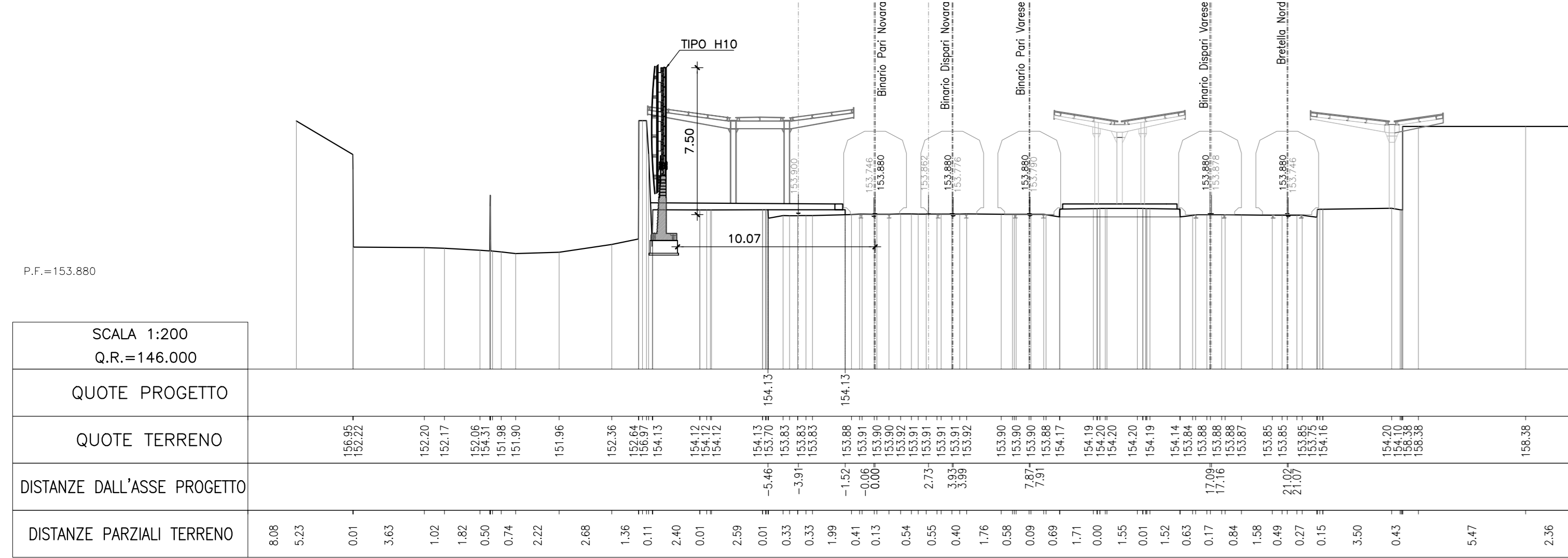


SEZ N°. A29

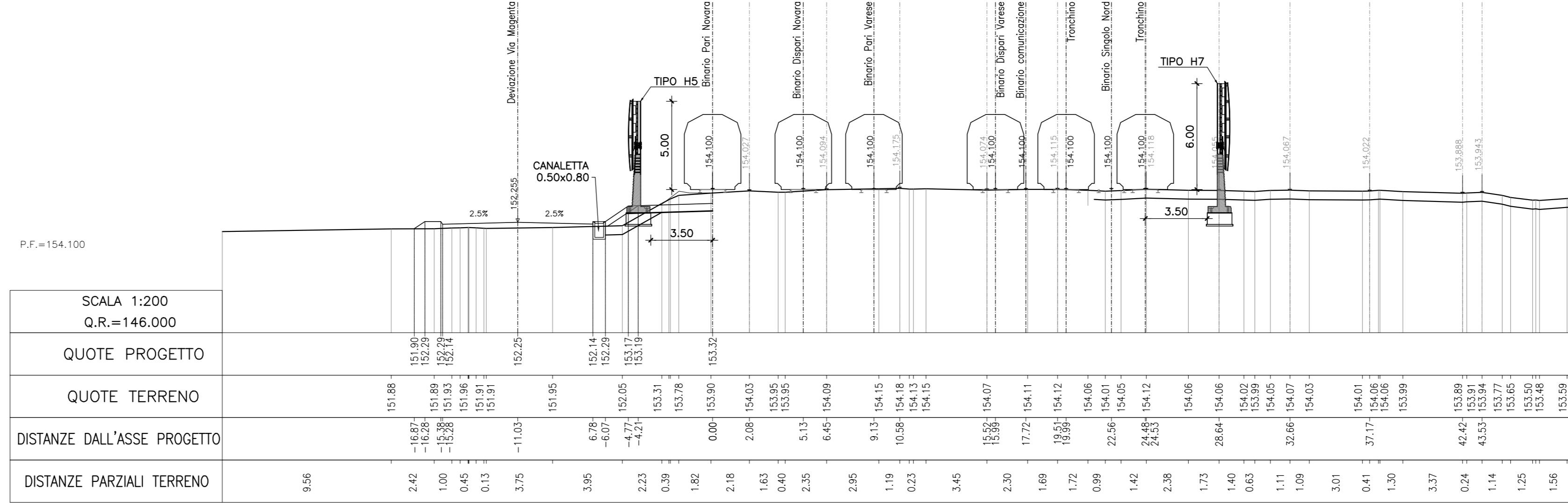
PROGRESSIVA=+2+923.92  
BRETELLA NORD



SCALA 1:200 Q.R.=146.000
QUOTE PROGETTO
QUOTE TERRENO
DISTANZE DALL'ASSE PROGETTO
DISTANZE PARZIALI TERRENO

SEZ N°. A33

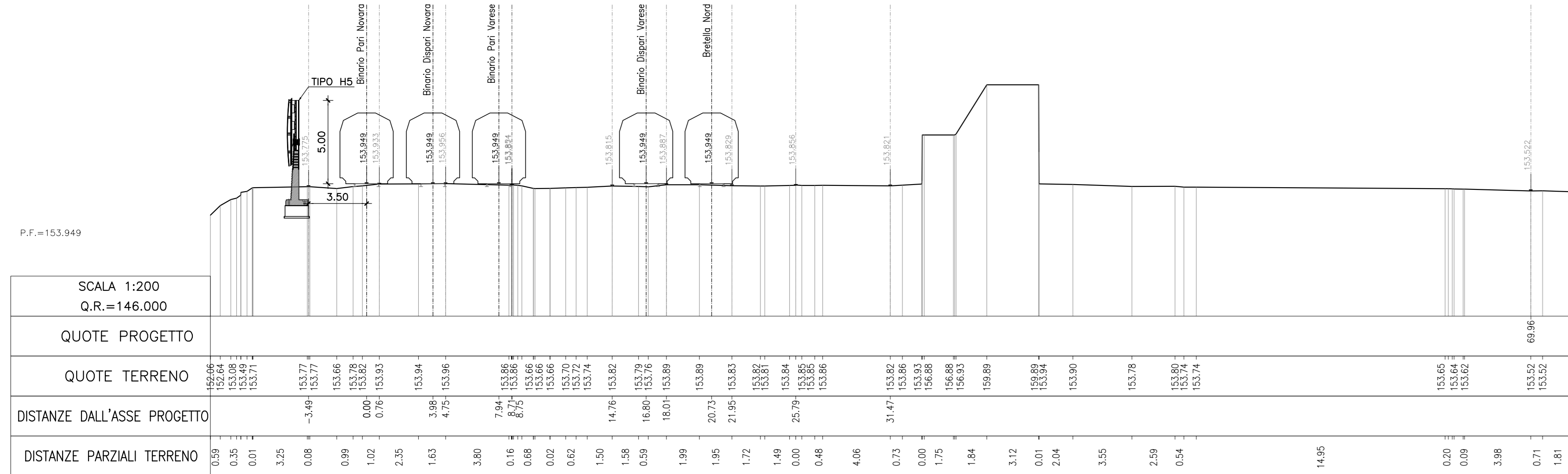
PROGRESSIVA=-0+729.85  
SINGOLO BINARIO NORD



SCALA 1:200 Q.R.=146.000
QUOTE PROGETTO
QUOTE TERRENO
DISTANZE DALL'ASSE PROGETTO
DISTANZE PARZIALI TERRENO

SEZ N°. A30

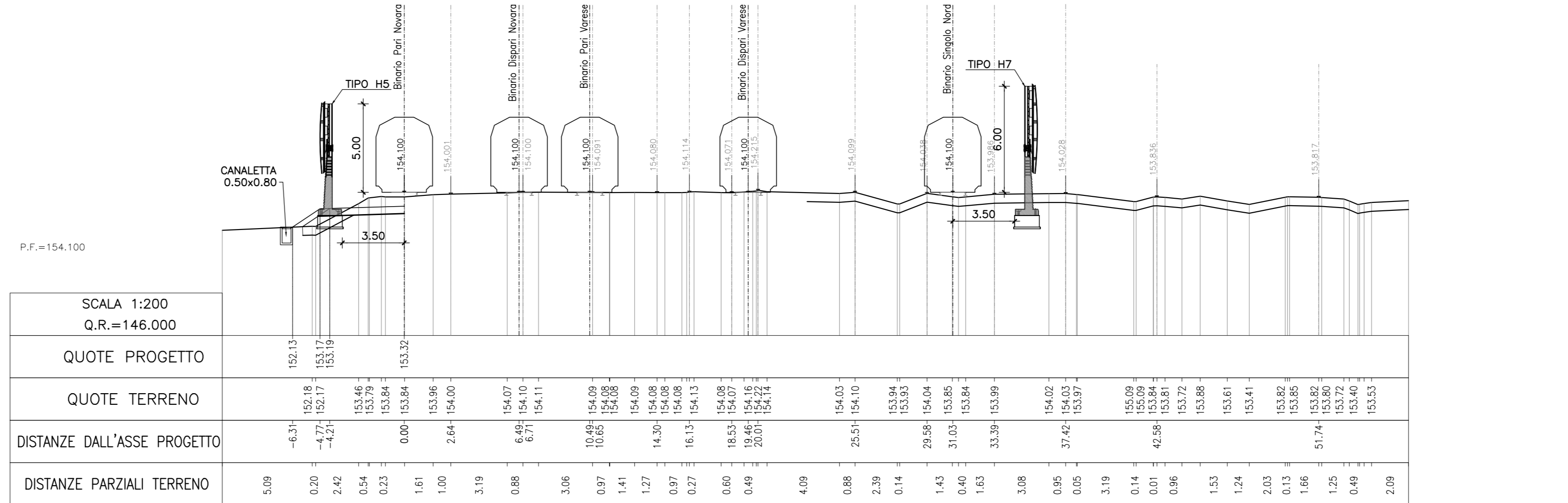
PROGRESSIVA=+3+023.66  
BRETELLA NORD



SCALA 1:200 Q.R.=146.000
QUOTE PROGETTO
QUOTE TERRENO
DISTANZE DALL'ASSE PROGETTO
DISTANZE PARZIALI TERRENO

SEZ N°. A34

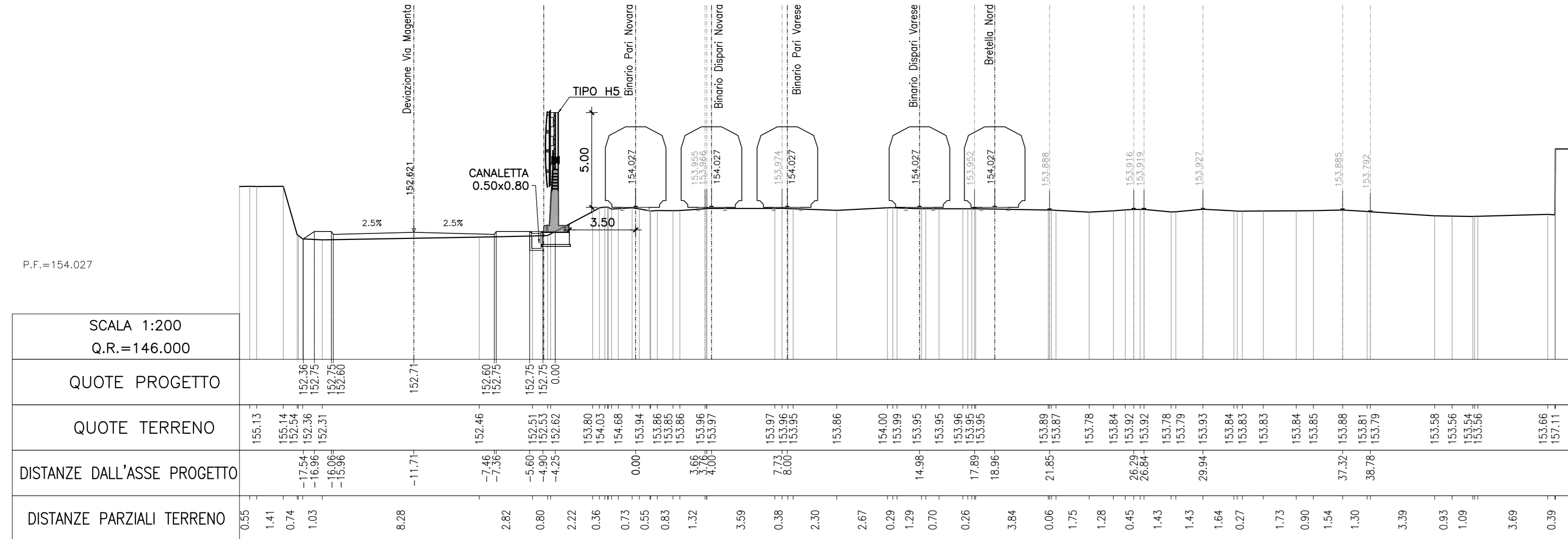
PROGRESSIVA=-0+629.01  
SINGOLO BINARIO NORD



SCALA 1:200 Q.R.=146.000
QUOTE PROGETTO
QUOTE TERRENO
DISTANZE DALL'ASSE PROGETTO
DISTANZE PARZIALI TERRENO

SEZ N°. A31

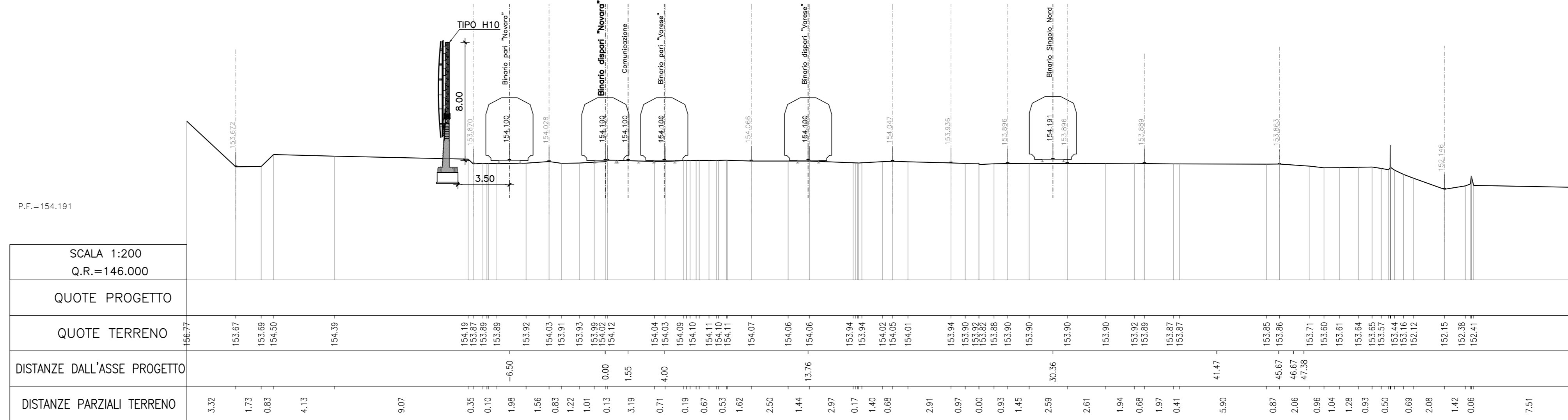
PROGRESSIVA=+3+123.22  
BRETELLA NORD



SCALA 1:200 Q.R.=146.000
QUOTE PROGETTO
QUOTE TERRENO
DISTANZE DALL'ASSE PROGETTO
DISTANZE PARZIALI TERRENO

SEZ N°. A35

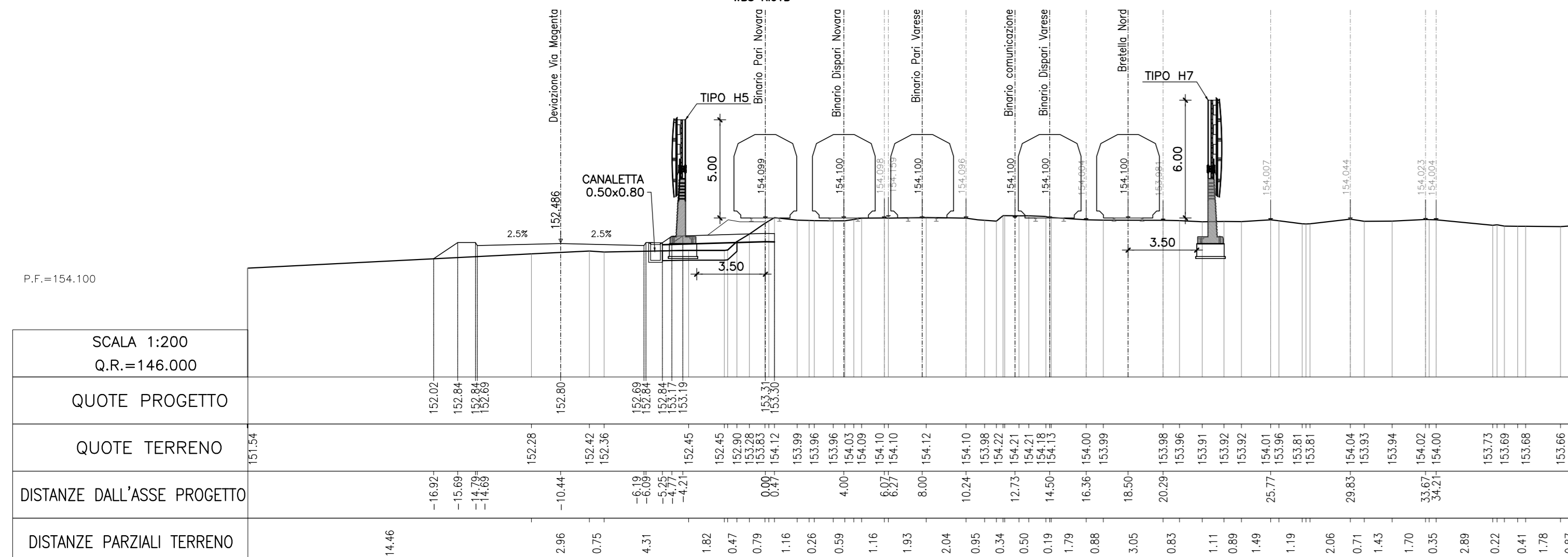
PROGRESSIVA=-0+528.81  
SINGOLO BINARIO NORD



SCALA 1:200 Q.R.=146.000
QUOTE PROGETTO
QUOTE TERRENO
DISTANZE DALL'ASSE PROGETTO
DISTANZE PARZIALI TERRENO

SEZ N°. A32

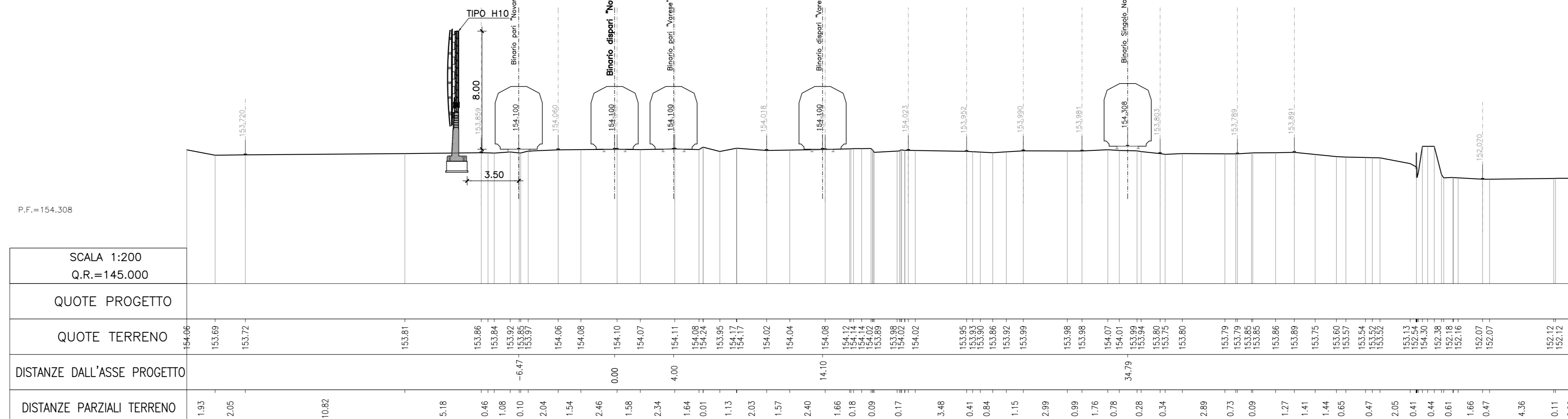
PROGRESSIVA=+3+223.21  
BRETELLA NORD



SCALA 1:200 Q.R.=146.000
QUOTE PROGETTO
QUOTE TERRENO
DISTANZE DALL'ASSE PROGETTO
DISTANZE PARZIALI TERRENO

SEZ N°. 36

PROGRESSIVA=-0+428.71  
SINGOLO BINARIO NORD



SCALA 1:200 Q.R.=145.000
QUOTE PROGETTO
QUOTE TERRENO
DISTANZE DALL'ASSE PROGETTO
DISTANZE PARZIALI TERRENO

COMMITTENTE: **RFI** RETE FERROVIARIA ITALIANA GRUPPO FERROVIE DELLO STATO

PROGETTAZIONE: **ITALFERR** GRUPPO FERROVIE DELLO STATO

**INFRASTRUTTURE FERROVIARIE STRATEGICHE DEFINITE DALLA LEGGE OBIETTIVO N. 443/01**

**DIREZIONE TECNICA - CENTRO DI PRODUZIONE MILANO**  
**PROGETTO DEFINITIVO PER APPALTO INTEGRATO**

**POTENZIAMENTO DELLA LINEA RHO-ARONA. TRATTA RHO-GALLARATE QUADRUPPLICAMENTO RHO-PARABIAGO E RACCORDO Y CORPO STRADALE FERROVIARIO - CONFIGURAZIONE FINALE**

Sezioni trasversali - Tav. 5/19

SCALA: 1:200

COMMESSA LOTTO FASE ENTE TIPO DOC. OPERA/DISCIPLINA PROGR. REV.

MDL1 32 D 26 W9 CS0000 005 A

Revis.	Descrizione	Redatto	Data	Verificato	Data	Approvato	Data	Autorizzato / Data
A	Emissione esecutiva	A. Ingini	Nov 2017	A. Bisio	Nov 2017	S. Boni	Nov 2017	F. Sacchi Nov 2017

File: MDL1\COMMISSIONE\... n. Esb.: ...