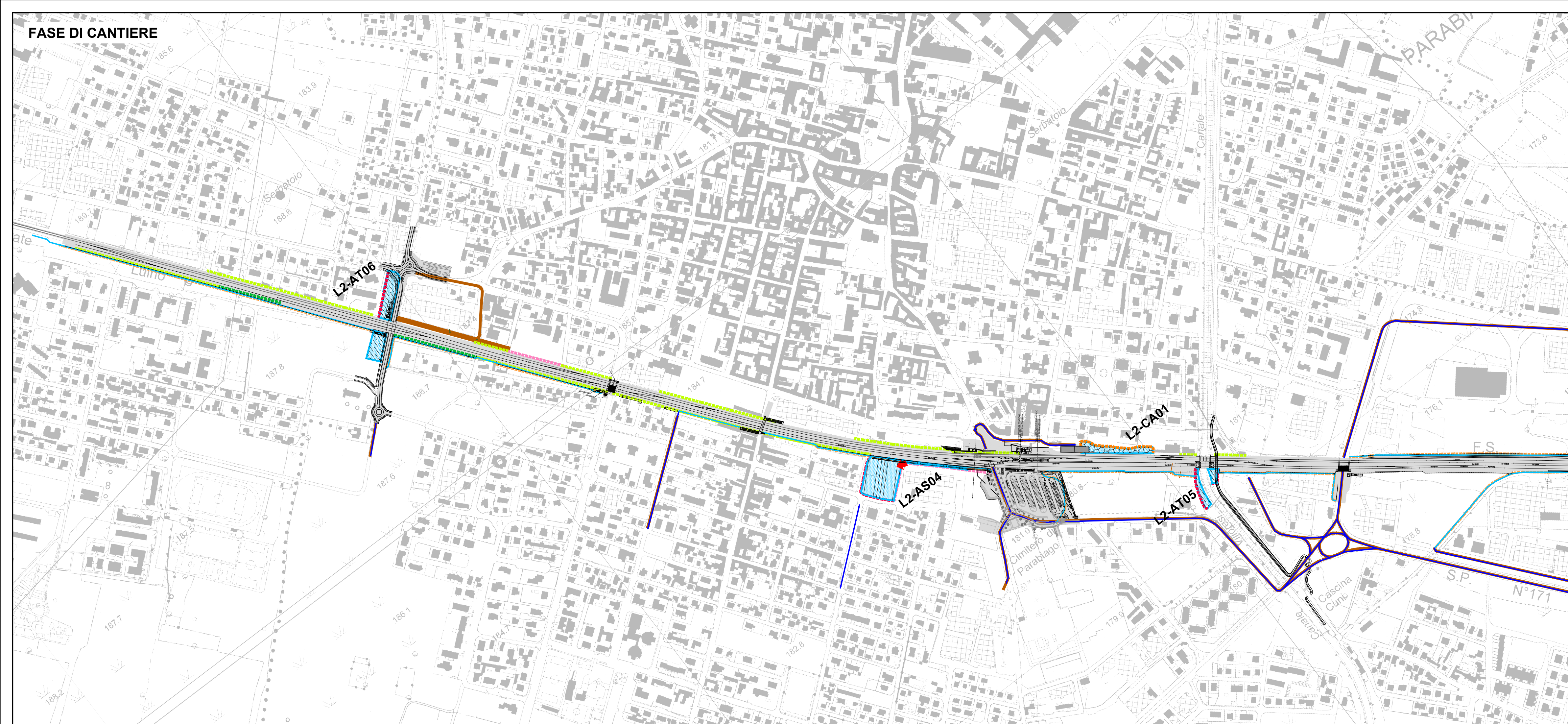


**FASE DI CANTIERE**

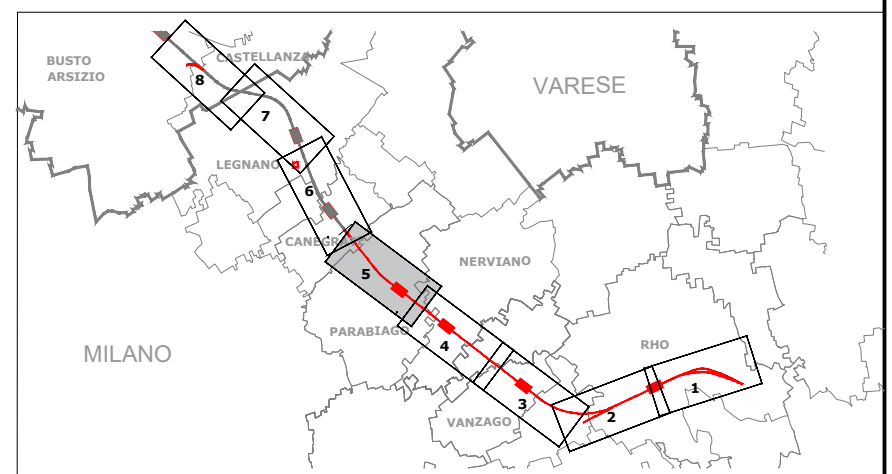


**LEGENDA**

- MITIGAZIONI IN FASE DI ESERCIZIO**
- BARRIERE ANTIRUMORE**
- Barriera opaca
  - Barriera con trasparenza
- OPERE A VERDE**
- Macchia arborea
  - Macchia arbustiva
  - Macchia arborea - arbustiva
  - Raffittimento macchia arborea - arbustiva
  - Filare arboreo
  - Raffittimento filare arboreo
- MITIGAZIONI IN FASE DI CANTIERE**
- Aree di cantiere base
  - Aree di cantiere operativo
  - Aree di stoccaggio
  - Deposito temporaneo
  - Aree tecniche
  - Aree di cantiere di armamento e tecnologie
  - Aree di cantiere tecnologie
  - Viabilità ordinaria utilizzata
  - Pista di Cantiere
  - Spazzolatura della Viabilità Ordinaria Impiegata dai Mezzi di Cantiere
  - Bagnatura della Pista di Cantiere
  - Bagnatura dei Piazzali
  - Accessi alle Aree di Cantiere con Vasca Lavaggio Pneumatici
  - Barriera Antirumore di Cantiere (H=5 metri)
  - Barriera Antirumore di Cantiere (H=3 metri)
  - Fronte Lavori Cantiere Mobile da Proteggere con Barriera Antirumore Mobile (H=5 metri)
  - Fronte Lavori Cantiere Mobile da Proteggere con Barriera Antirumore Mobile (H=3 metri)
  - Barriera Antipolvere

**QUADRUPPLICAMENTO TRATTA RHO - PARABIAGO E RACCORDO A Y**

- Opere in progetto
- Integrations e aggiornamenti al Progetto Definitivo 15.13.2013
- Confini amministrativi
  - Provinciali
  - Comunali



**FASE DI ESERCIZIO**



COMMITTENTE: **RFI** RETE FERROVIARIA ITALIANA GRUPPO FERROVIE DELLO STATO

PROGETTAZIONE: **ITALFERR** GRUPPO FERROVIE DELLO STATO

**DIREZIONE TECNICA**  
**U.O. ARCHITETTURA, AMBIENTE E TERRITORIO**

**POTENZIAMENTO DELLA LINEA RHO - ARONA**  
**TRATTA RHO-GALLARATE**  
**QUADRUPPLICAMENTO RHO-PARABIAGO E RACCORDO Y**

Integrations e aggiornamenti ad esito degli approfondimenti progettuali e delle osservazioni e prescrizioni formulate dal CSSLPP con pareri n. 98/2014 del 26.9.2014 e n. 73/2019 del 29.11.2019

**STUDIO DI IMPATTO AMBIENTALE**  
 Localizzazione delle opere di mitigazione 5/8

SCALA: **1:5.000**

Revis.	Descrizione	Redatto	Data	Verificato	Data	Approvato	Data	Autorizzato / Data
A	Emissioni esecutiva	PL Carci	Mar. 2021	G. Dajelli	Mar. 2021	M. Berlingeri	Mar. 2021	D. Ludovici Mar. 2021