

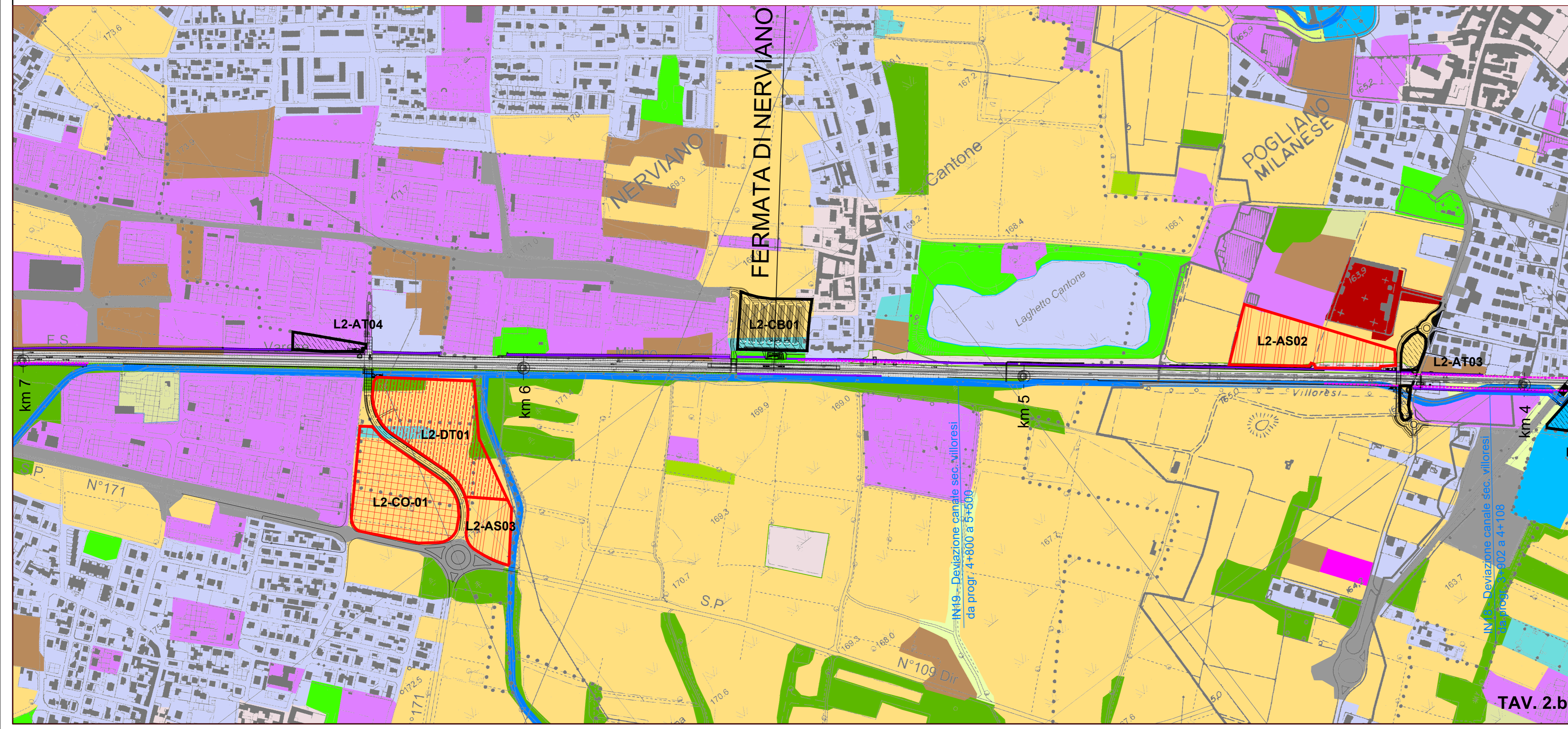
- SUPERFICI URBANIZZATE E DI PERTINENZA**
- Zone residenziali a tessuto continuo
 - Zone resid. a tessuto discontinuo o rado
 - Aree industriali, commerciali e dei servizi
 - Cimiteri
 - Cave e Discariche
 - Cantieri
 - Parchi e giardini
 - Infrastrutture stradali
 - Ferrovie
- CORPI IDRICI**
- Bacini d'acqua
 - Alvei fluviali e corsi d'acqua artificiali
- SUPERFICI AGRICOLE**
- Prati
 - Seminativi
 - Risaie
 - Vigneti, Frutteti, Uliveti
 - Culture arboree
 - Serre, Culture orticole e Florovivaistiche
- SUPERFICI BOSCADE ED AMBIENTI SEMI-NATURALI**
- Superfici boscate
 - Arbusteti, Cespuglieti e Incolti
 - Vegetazione acquatica e di sponda

- QUADRUPPLICAMENTO TRATTA RHO - PARABIAGO E RACCORDO A Y**
- PROGETTO DELL'INFRASTRUTTURA**
- Opere in progetto
 - Confini amministrativi
 - Provinciali
 - Comunali
- Integrazioni e aggiornamenti al Progetto Definitivo 15.13.2013**
- Modifica alla Variante "Aree R.I.R."
 - Opere d'arte modificate
 - Nuovo sistema di drenaggio della piattaforma
 - Deviazioni canale sec. Villoresi
 - Barriere acustiche scenario I fase
- Demolizioni**
- Demolizioni già previste nel PD 2013
 - Demolizioni associate alle modifiche apportate con l'attuale progetto

SISTEMA DELLA CANTIERIZZAZIONE

Aree di cantiere

- Aree di cantiere base
- Aree di cantiere operativo
- Aree di stoccaggio
- Deposito temporaneo
- Aree tecniche
- Cantiere armamento
- Cantiere tecnologie
- Nuova area di cantiere o ampliamento
- Area di cantiere riposizionata



COMMITTENTE:

PROGETTAZIONE:

DIREZIONE TECNICA
U.O. ARCHITETTURA, AMBIENTE E TERRITORIO

POTENZIAMENTO DELLA LINEA RHO - ARONA
TRATTA RHO-GALLARATE
QUADRUPPLICAMENTO RHO-PARABIAGO E RACCORDO Y

Integrazioni e aggiornamenti ad esito degli approfondimenti progettuali e delle osservazioni e prescrizioni formulate dal CSLPP con pareri n. 98/2014 del 26.9.2014 e n. 73/2019 del 29.11.2019

STUDIO DI IMPATTO AMBIENTALE
 Uso del Suolo 2 di 4

SCALA: 1:5.000

Revis.	Descrizione	Redatto	Data	Verificato	Data	Approvato	Data	Autorizzato / Data
A	Emissioni esecutive	P. L. Carli	Mar. 2021	G. Dajelli	Mar. 2021	M. Berlingeri	Mar. 2021	D. Ludovici Mar. 2021

File: MDL130D22N5SA0001018A n. Elab.: