

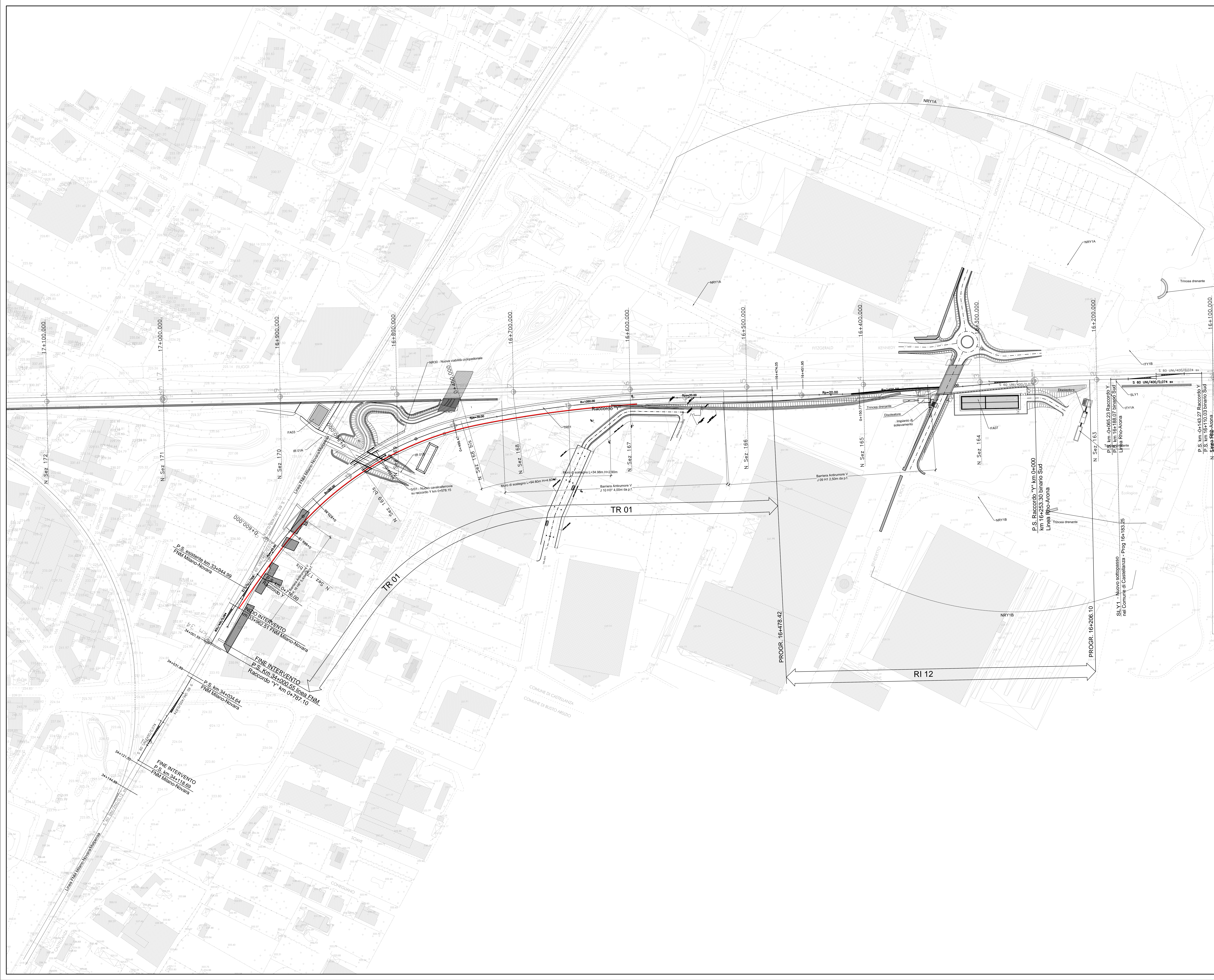
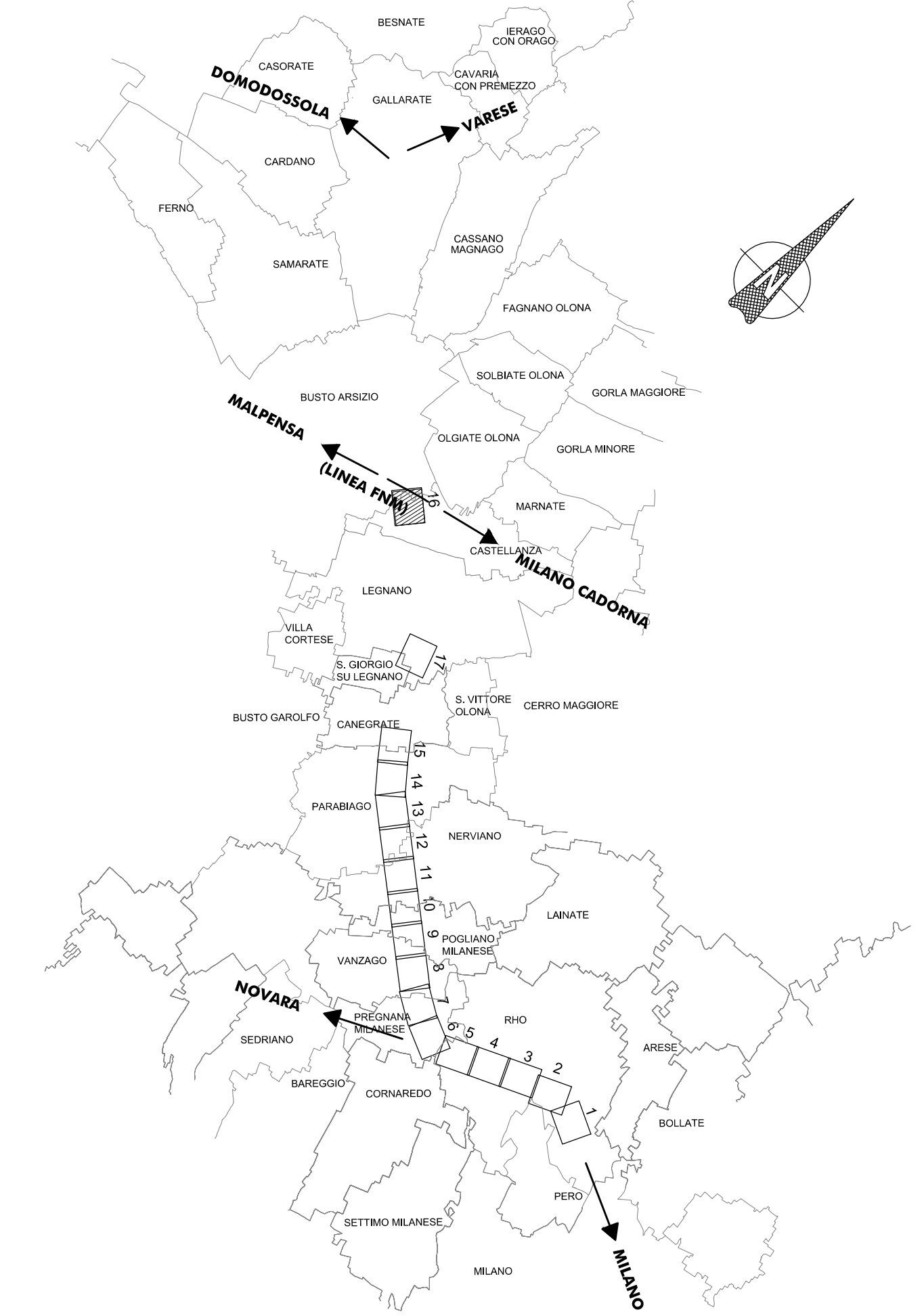
LEGENDA

	VERTICE PLANIMETRICO		SCAVO CON CANALETTA ALLA FRANSESE
	ETOMETRICA		MURO DI SOSTEGNO
	CHILOMETRICA		CORDOLO BARRIERA A.R.
	QUOTA DI PROGETTO		RILEVATO CON ARNONELLO
	DIREZIONI		FOSSO DI GUARDIA
	DIREZIONE NORD GEOGRAFICO		RECINZIONE
	PIAZZOLA INVERSIONE		FABBRICATI DA DEMOLIRE DIRETTAMENTE IMPASTATI SULLA LINEA FERROVIARIA
	LIMITE COMUNALE		FABBRICATI DA DEMOLIRE NON COMPATIBILI CON LA PRESSIONE E L'ESERCIZIO DELLA LINEA FERROVIARIA
	RIDEFINIZIONE ACCESSI PRIVATI		VASCA DI RACCOLTA E SMALTIMENTO ACQUE
	TRINCEA DRENANTE		ACCESSO ALLA LINEA

NOTE GENERALI

- Per il tracciato delle Barriere Antirumore fare riferimento agli elaborati specialistici
- Per le Barriere Antirumore con asterisco (*) l'altezza effettiva è pari all'altezza acustica, decurtata dell'altezza dell'opera di sostegno, rispetto al p.f.

QUADRO DI UNIONE



COMMITTENTE: **RFI**
 RETE FERROVIARIA ITALIANA
 GRUPPO FERROVIE DELLO STATO

PROGETTAZIONE: **ITFERR**
 GRUPPO FERROVIE DELLO STATO

INFRASTRUTTURE FERROVIARIE STRATEGICHE DEFINITE DALLA LEGGE OAIETTIVO N. 443/01

DIREZIONE TECNICA - CENTRO DI PRODUZIONE MILANO
PROGETTO DEFINITIVO PER APPALTO INTEGRATO
POTENZIAMENTO DELLA LINEA RHO-ARONA.
TRATTA RHO-GALLARATE
QUADRUPPLICAMENTO RHO-PARAIAGIO E RACCORDO Y

CORPO STRADALE FERROVIARIO - CONFIGURAZIONE FINALE
 Planimetria di progetto sede - Tav. 16/16

SCALA: **1:1000**

COMMESSA	LOTTO	FASE	ENTE TIPO	DOC.	OPERA/DISCIPLINA	PROGR.	REV.
MDL1	32	D	2/6	P7	CS0000	016	A

Rev.	Descrizione	Redatto	Data	Verificato	Data	Approvato	Data	Autorizzato / Data
A	Emissione esecutiva	A. Inghis	Nov. 2017	A. Basso	Nov. 2017	S. Bessi	Nov. 2017	F. Sacchi Nov. 2017