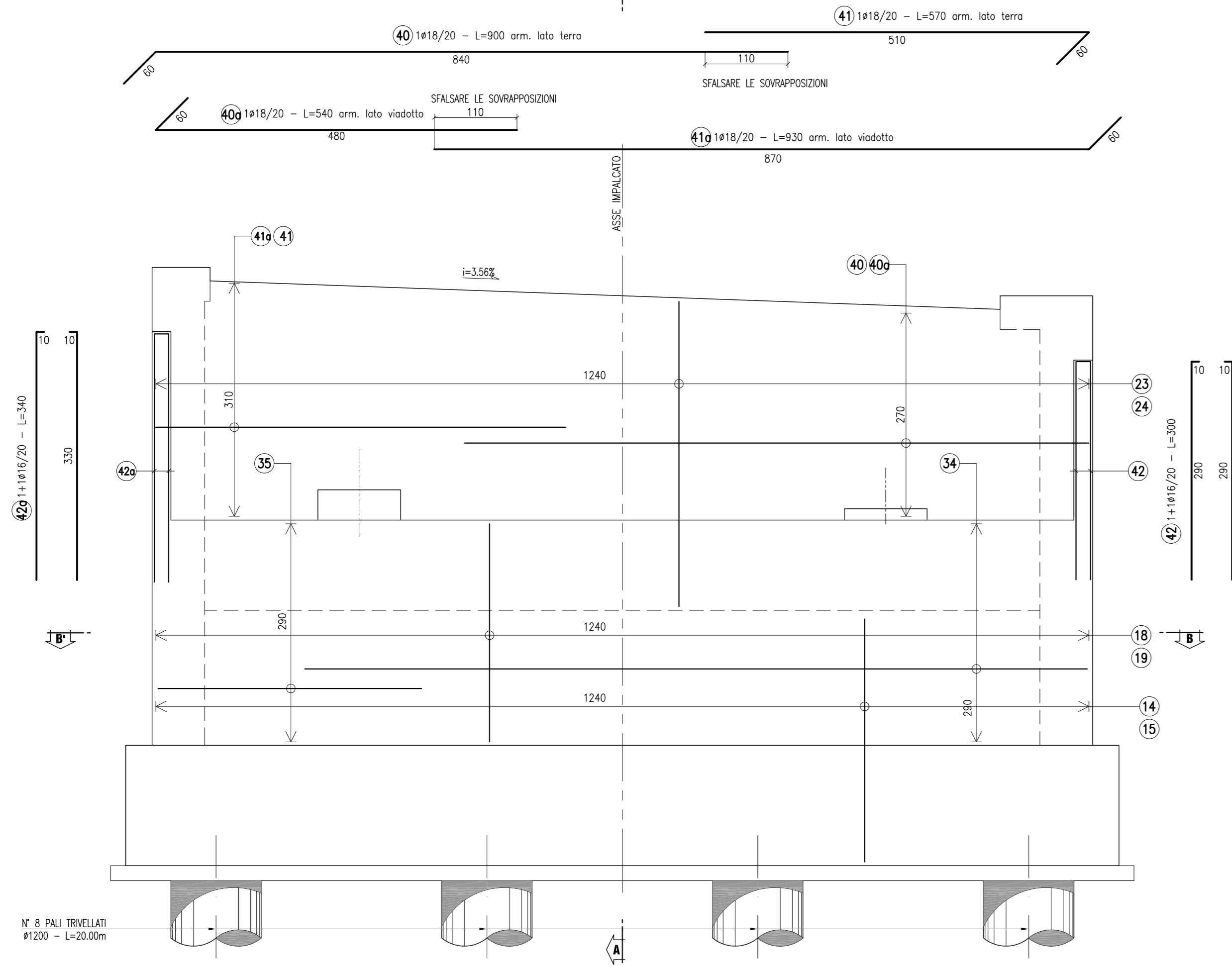
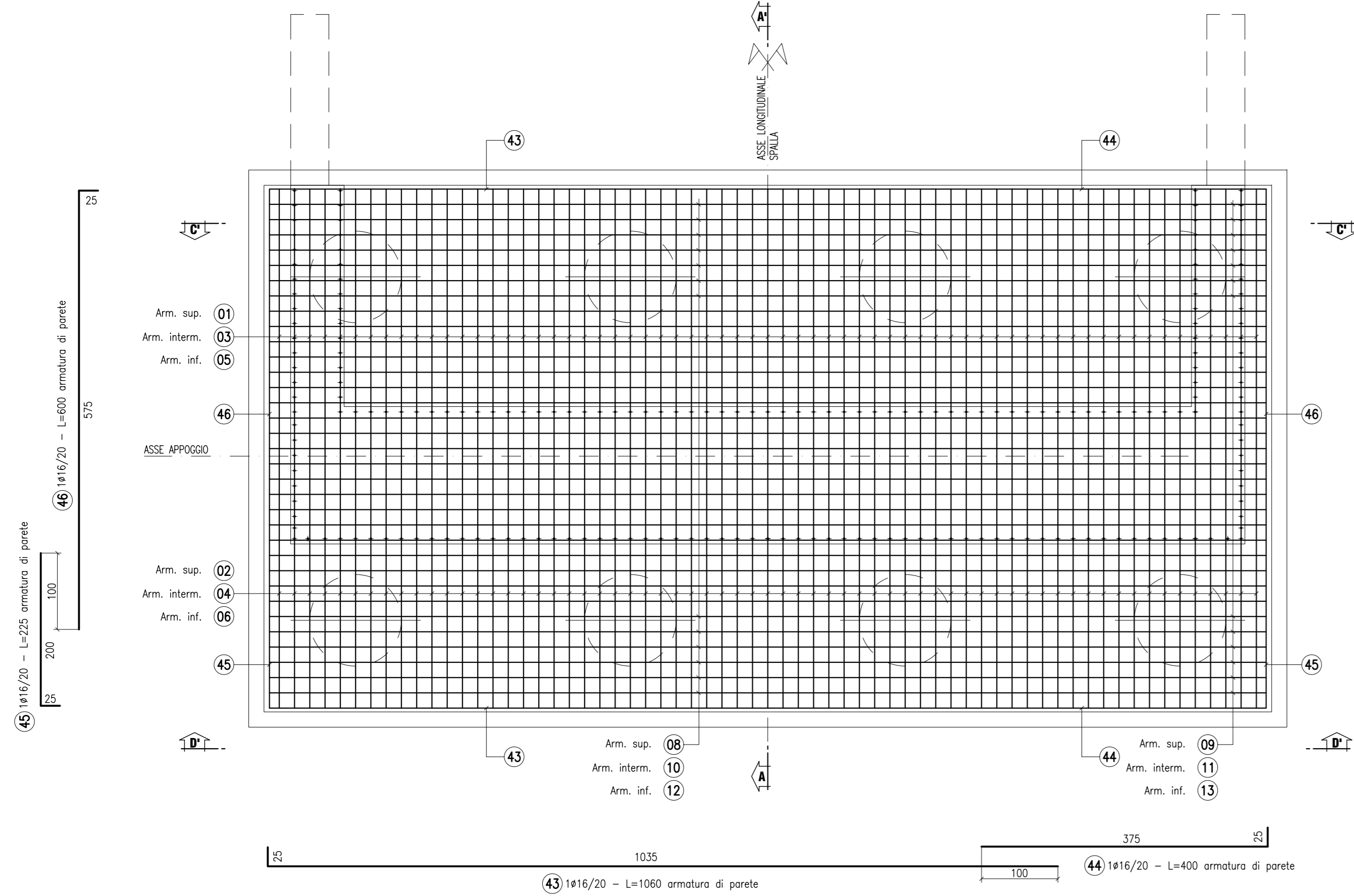


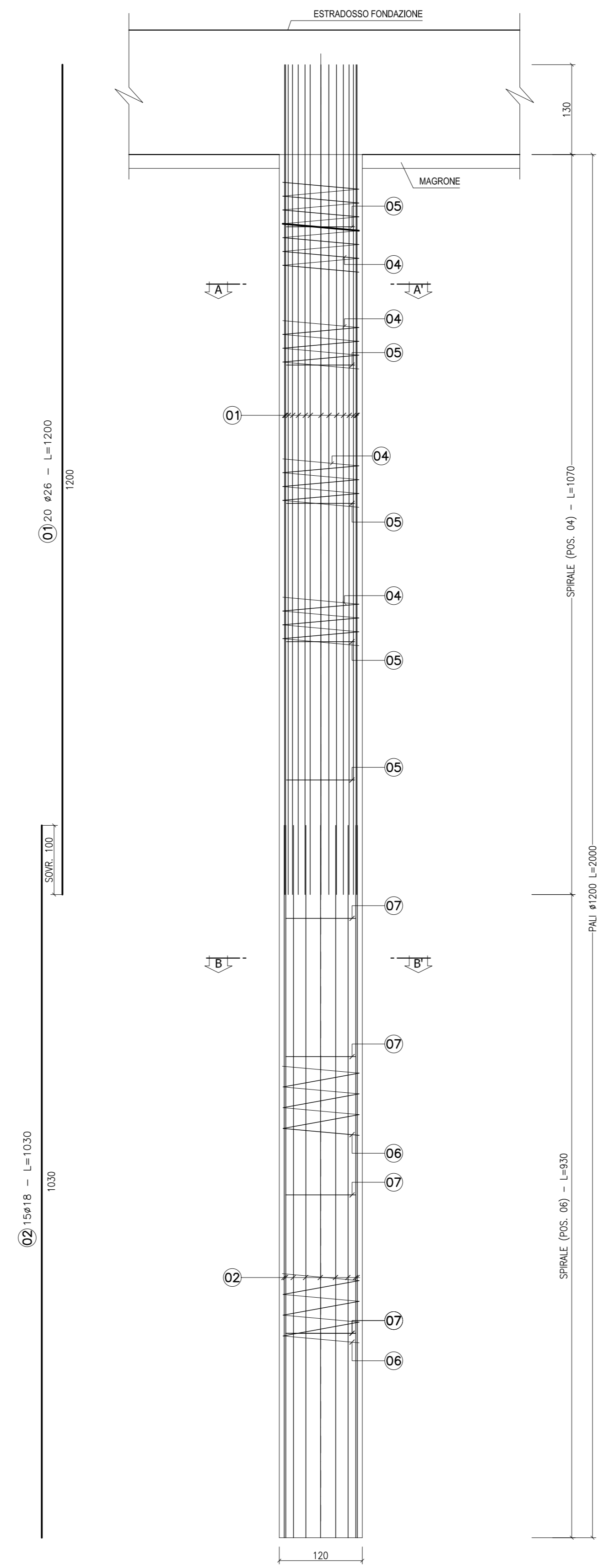
**ARMATURA SPALLA SpA (Carreggiata Sx)**  
SEZIONE D-D'  
SCALA 1:50



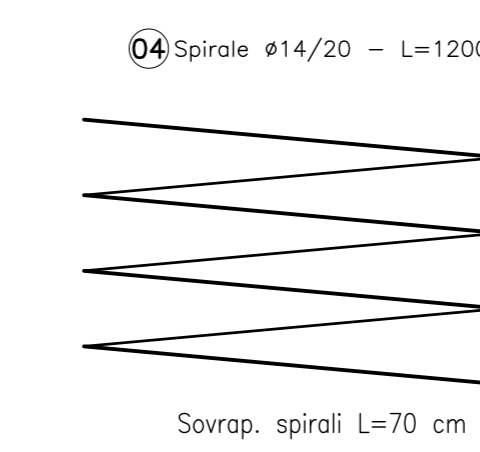
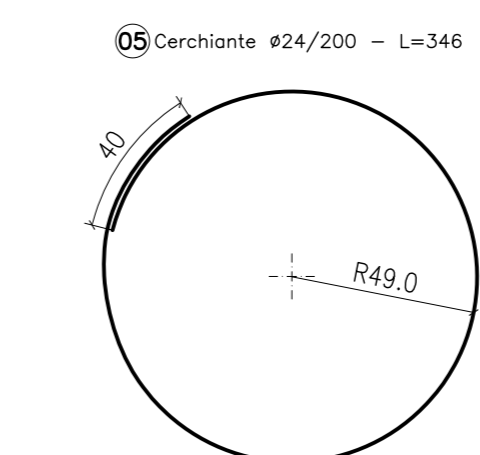
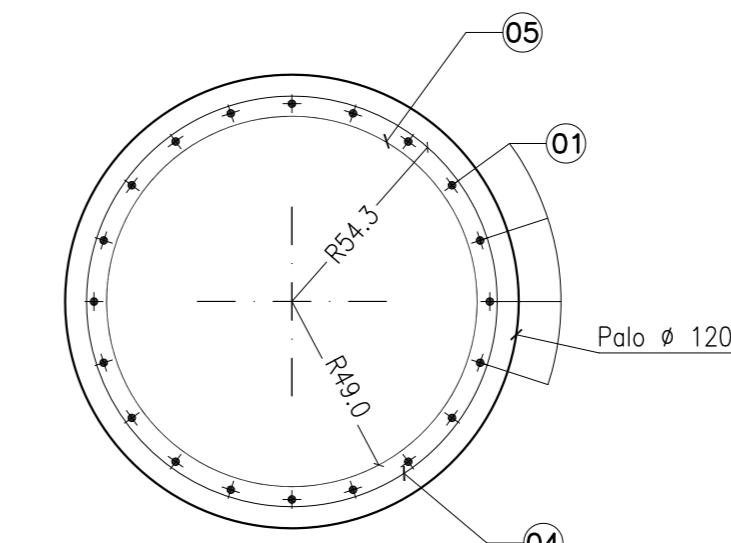
**ARMATURA SPALLA SpA (Carreggiata Sx)**  
PIANTA FONDAZIONE  
SCALA 1:50



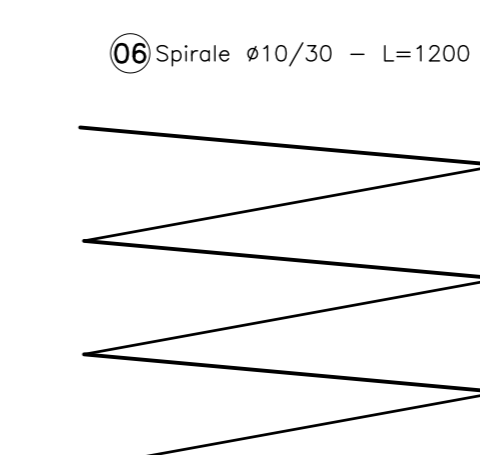
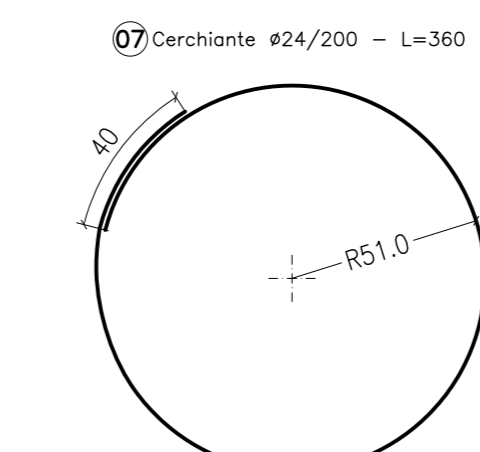
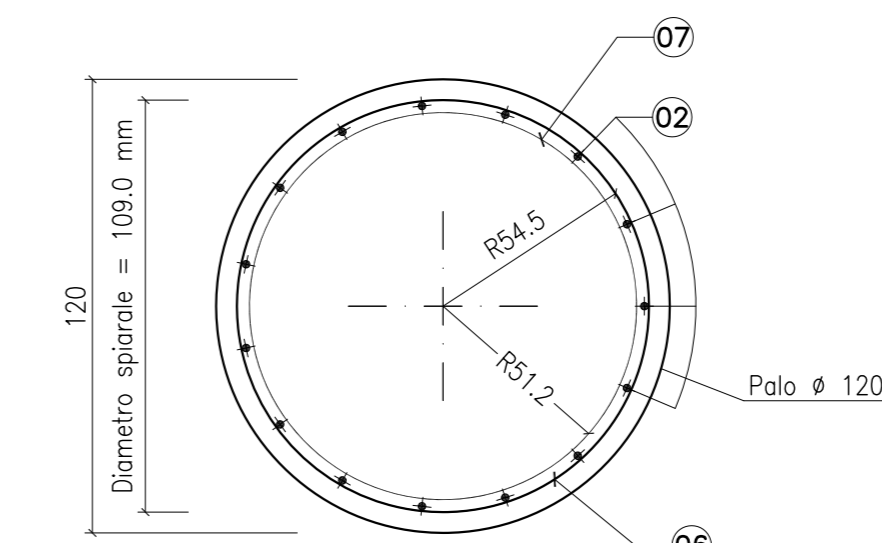
**ARMATURA PALO 1200**  
PALI SPALLA A (Carreggiata Sx)  
SCALA 1:50



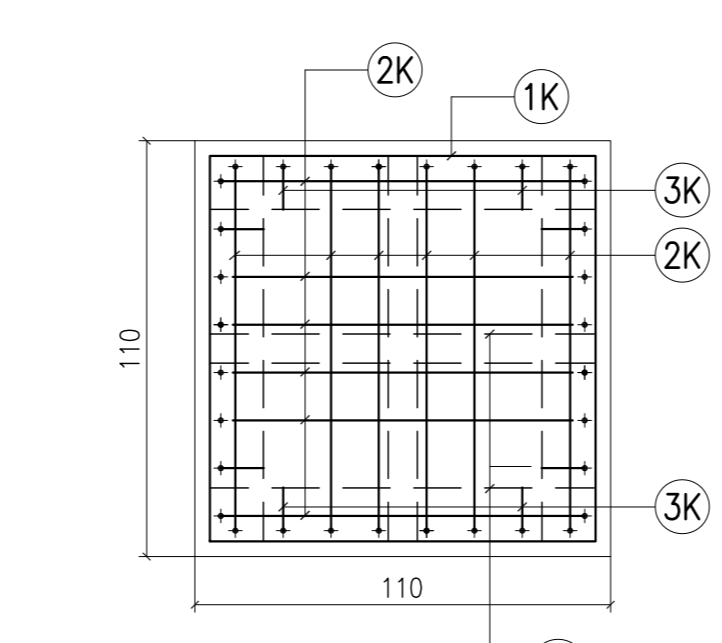
**SEZIONE A-A'**  
SCALA 1:20



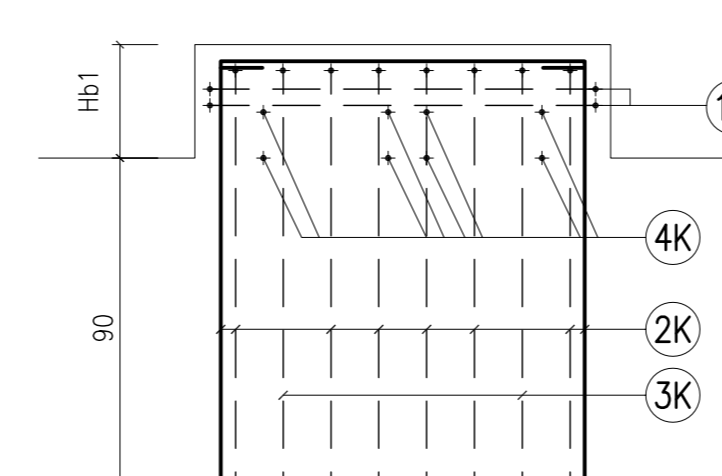
**SEZIONE B-B'**  
SCALA 1:20



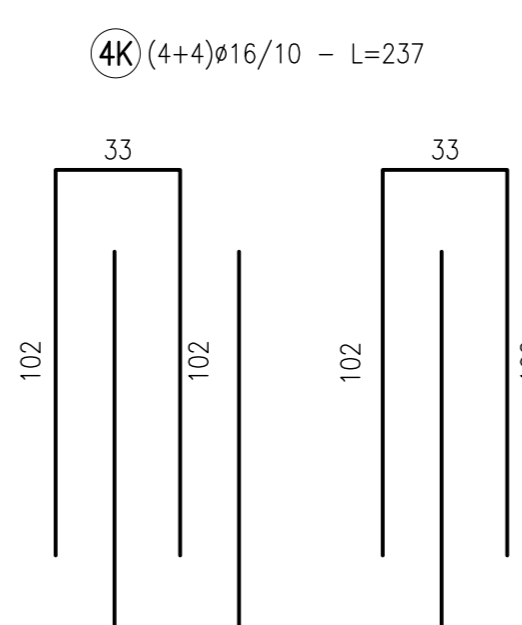
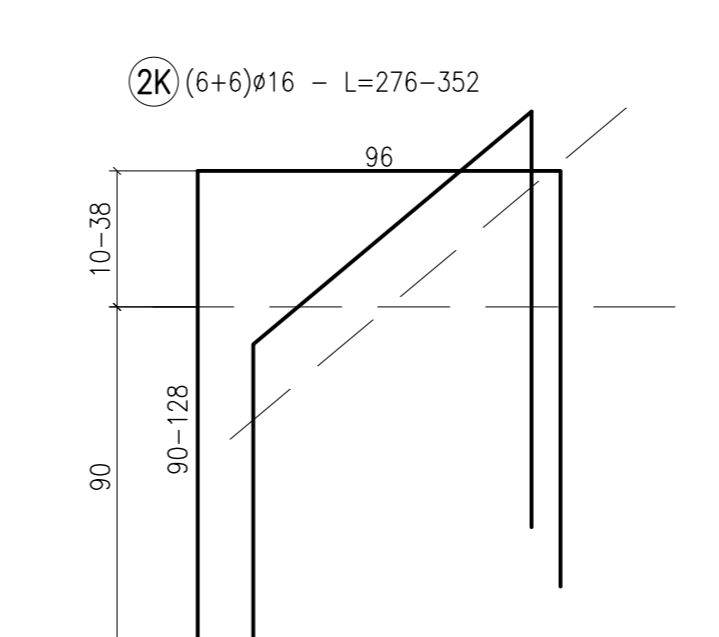
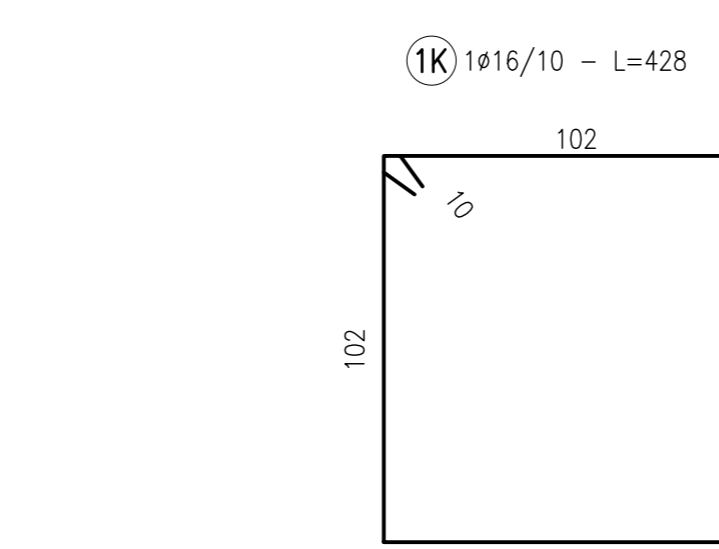
**PIANTA**



**SEZIONE 1-1**



**ARMATURA BAGGIOLO**  
SCALA 1:20



**TABELLA BAGGIOLI**

SPALLA A Hb1=13-41 cm

CONGLOMERATO CEMENTIZIO ORDINARIO				
Elemento Strutturale	Copri ferro minimo (cm)	Classi di resistenza (MPa)	Classi di esposizione	Classi di consistenza
CLS DI PULIZIA E LIVELLAMENTO	-	C12/15	-	-
PALI	5.0	C28/35	XA1	S3 - S4
ZATTERE DI PILE E SPALLE	3.5	C32/40	XA2	S3 - S4
ELEVAZIONE SPALLE	3.5	C25/30	XF2	S3 - S4
ELEVAZIONE PILE E PULVINI	3.5	C25/30	XF2	S3 - S4
BAGGIOLI	3.0	C35/45	XF2	S4
SOLETTA E TRAVERS IMPALCATO	3.0	C32/40	XC4	S4
CORDOLI E MARCIAPIEDI	3.0	C32/40	XF2	S4
PREDALLES	3.0	C32/40	XC4	S4
VELETTE	3.0	C32/40	XF4	S4

CONGLOMERATO CEMENTIZIO PER TRAVI PREFABBRICATE IN C.A.P.					
Trave C.A.P.	Copri ferro minime (cm)	Classi di resistenza (MPa)	Rckj (MPa)	Classi di esposizione	Classi di consistenza
TRAVE C.A.P.	3.0	C45/55	45.0	XC4	S4

**ARMATURE PER C.A.**

ACCIAIO AD ADERENZA MIGLIORATA CONTROLLATO IN STABILIMENTO AVENTE LE SEGUENTI CARATTERISTICHE:

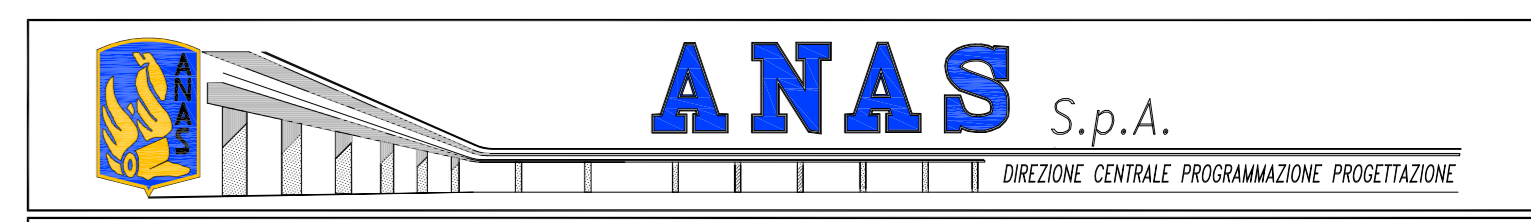
- B450C
- $f_y/f_{yk} \leq 1.35$
- $(f_t/f_{tk})$  medio  $\geq 1.15$

$f_y$  = Singolo valore tensione di snervamento  
 $f_{yk}$  = Valore caratteristico di snervamento  
 $f_t$  = Singolo valore tensione di rottura

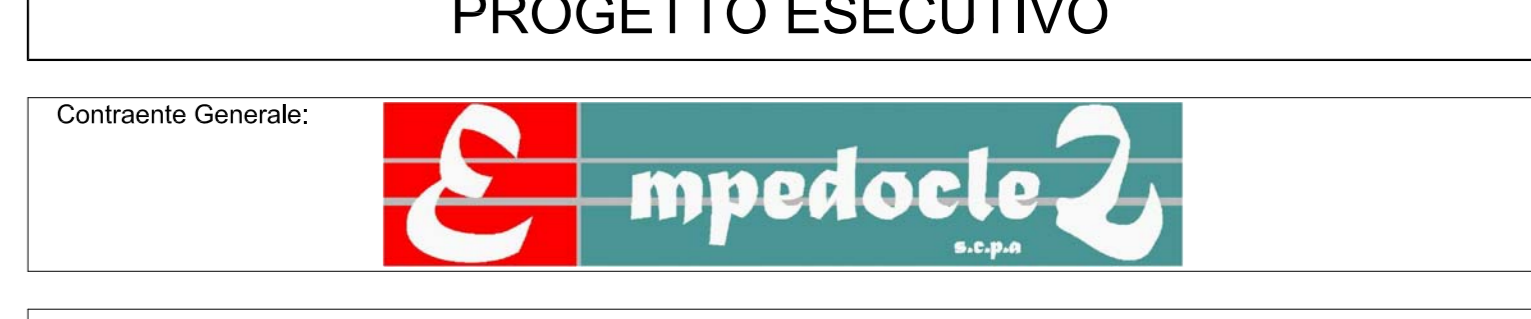
**ACCIAIO ARMONICO PER C.A.P.**

ACCIAIO TREFOLI DI PRECOMPRESSIONE 6/10" STANDARD:

- $f_{tk} = 1860$  MPa (Tensione caratteristica di rottura)
- $f_{tk} = 1670$  MPa (Tensione caratteristica all'1% di deform. tot.)
- $A_s = 139$  mm<sup>2</sup> (Area sezione nominale trefolo)



**PA 12/09**  
CORRIDOIO PLURIMODALE TIRRENO - NORD EUROPA  
ITINERARIO AGRIGENTO - CALTANISSETTA - A19  
S.S. N° 640 "DI PORTO EMPEDOCLE"  
AMMODERNAMENTO E ADEGUAMENTO ALLA CAT. B DEL D.M. 5.11.2001  
Dal km 44+000 allo svincolo con l'A19



**OPERE D'ARTE MAGGIORI**  
VIADOTTI  
Viadotto San Giuliano  
Armatura spalla SA carreggiata SX - Tav 2/2

Codice Unico Progetto (CUP): F91B09000070001		Codice Elaborato: PA12_09 - E		1 4 7   V I 2 0 4   V I 0 4   B   B   B   0 3 8   A		Scatol: VARIE	
F	E	D	C	B	A	REV. DATA DESCRIZIONE REDATTO VERIFICATO APPROVATO AUTORIZZATO	
A. Aprile 2011		EMISSIONE		T. FASCOLO	F. NIGRELLI	M. LITI	P. PACLINI
Responsabile del Procedimento: Ing. MAURIZIO ARAMINI				Il Consulente Specialista: <b>DTI ITALIA S.p.A.</b> DIREZIONE TECNICA Ing. D'ANGELO MAURIZIO N. 1867 Provvisoria di Roma n. 2089			

