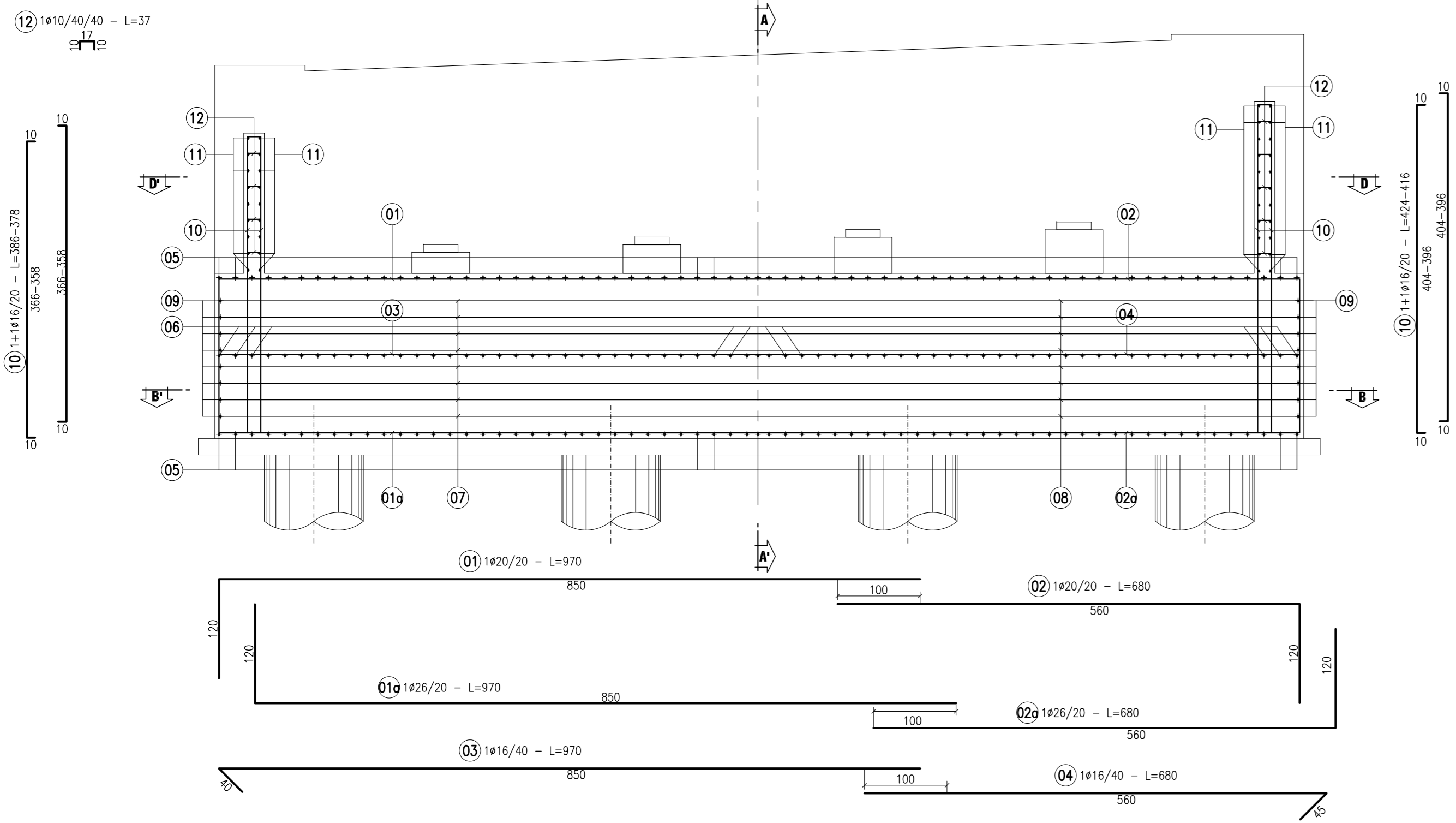


ARMATURA SPALLA SpA (Carreggiata Dx)  
SEZIONE C-C  
SCALA 1:50



ARMATURA SPALLA SpA (Carreggiata Dx)  
SEZIONE A-A  
SCALA 1:50

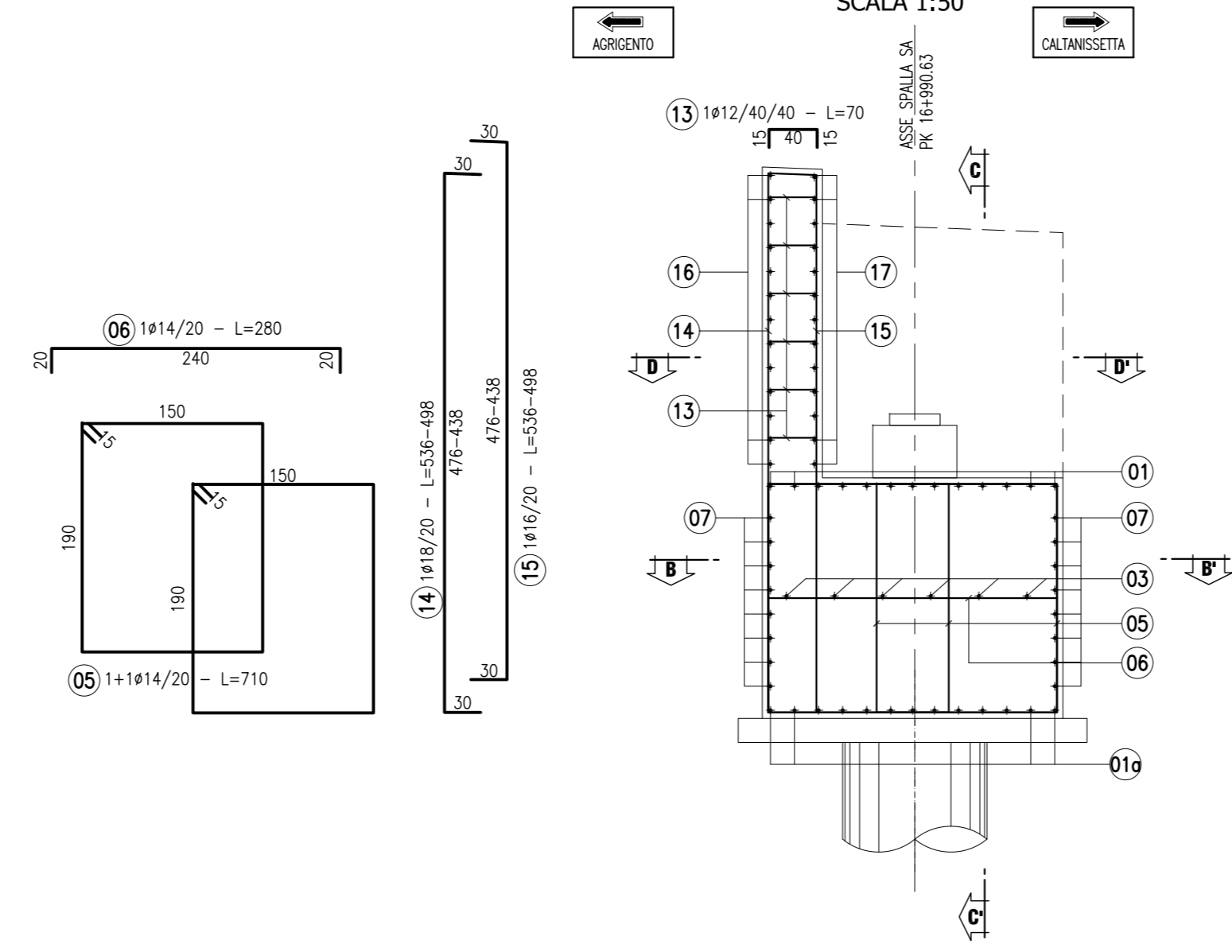
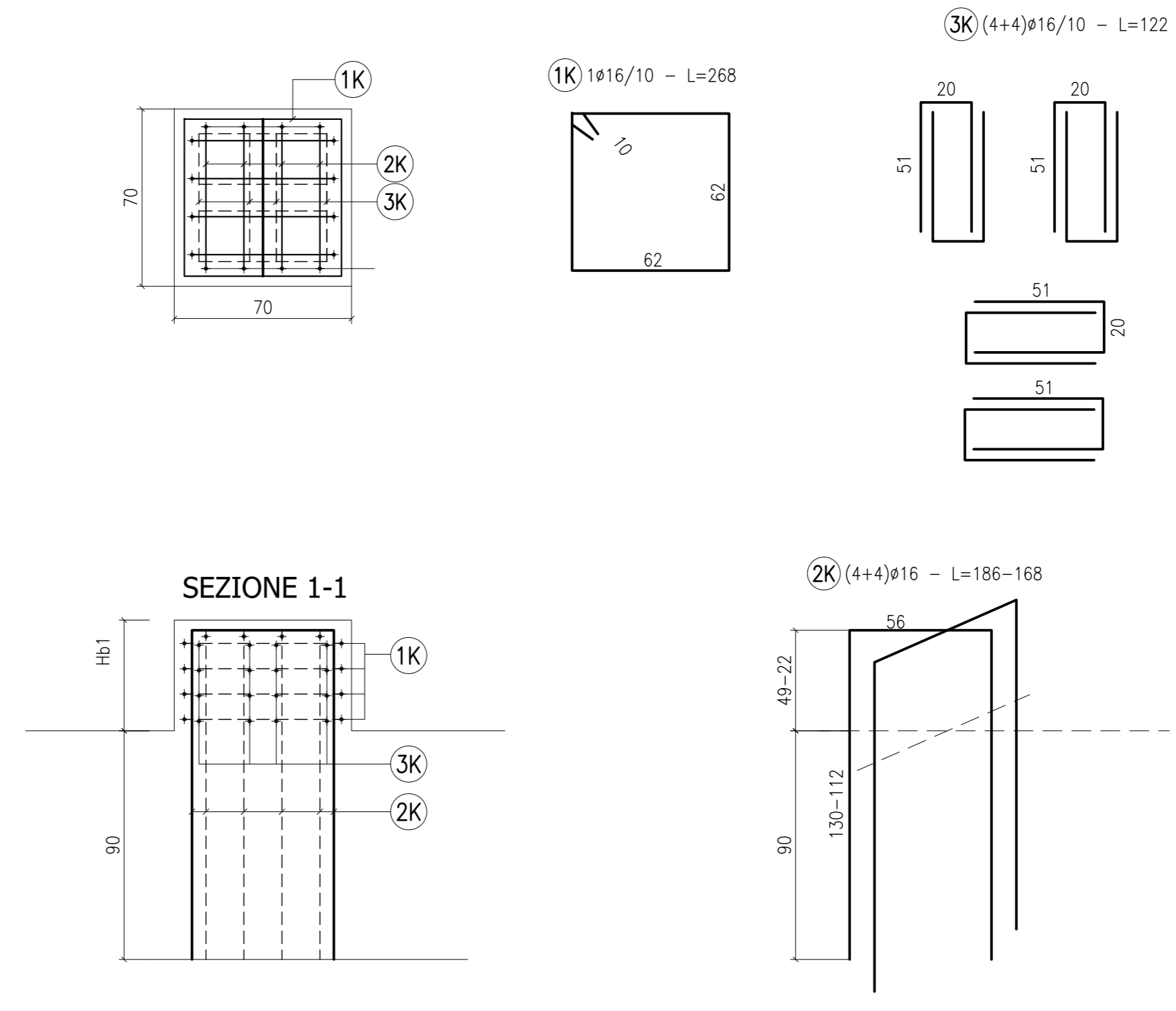


TABELLA BAGGIOLI

|          |              |
|----------|--------------|
| SPALLA A | Hb1=26-53 cm |
|----------|--------------|

ARMATURA BAGGIOLO  
SCALA 1:20



CONGLOMERATO CEMENTIZIO ORDINARIO

| Elemento Strutturale          | Copri ferro minimo (cm) | Classi di resistenza (MPa) | Classi di esposizione | Classi di consistenza |
|-------------------------------|-------------------------|----------------------------|-----------------------|-----------------------|
| CLS DI PULIZIA E LIVELLAMENTO | -                       | C12/15                     | -                     | -                     |
| PALI                          | 5.0                     | C28/35                     | XA1                   | S3 - S4               |
| ZATTERE DI PILE E SPALLE      | 3.5                     | C32/40                     | XA2                   | S3 - S4               |
| ELEVAZIONE SPALLE             | 3.5                     | C25/30                     | XF2                   | S3 - S4               |
| ELEVAZIONE PILE E PULVIRI     | 3.5                     | C25/30                     | XF2                   | S3 - S4               |
| BAGGIOLI                      | 3.0                     | C35/45                     | XF2                   | S4                    |
| SOLETTA E TRAVERSI IMPALCATO  | 3.0                     | C32/40                     | XC4                   | S4                    |
| CORDOLI E MARCIAPIEDI         | 3.0                     | C32/40                     | XF2                   | S4                    |
| PREDALLES                     | 3.0                     | C32/40                     | XC4                   | S4                    |
| VELETTE                       | 3.0                     | C32/40                     | XF4                   | S4                    |

CONGLOMERATO CEMENTIZIO PER TRAVI PREFABBRICATE IN C.A.P.

| Trave C.A.P. | Copri ferro minimo (cm) | Classi di resistenza (MPa) | R <sub>yk</sub> (MPa) | Classi di esposizione | Classi di consistenza |
|--------------|-------------------------|----------------------------|-----------------------|-----------------------|-----------------------|
| TRAVE C.A.P. | 3.0                     | C45/55                     | 45.0                  | XC4                   | S4                    |

ARMATURE PER C.A.

ACCIAIO AD ADERENZA MIGLIORATA CONTROLLATO IN STABILIMENTO AVENTE LE SEGUENTI CARATTERISTICHE:

- B450C
- $f_y/f_{yk} \leq 1.35$
- $(f_t/f_y)$  medio  $\geq 1.15$

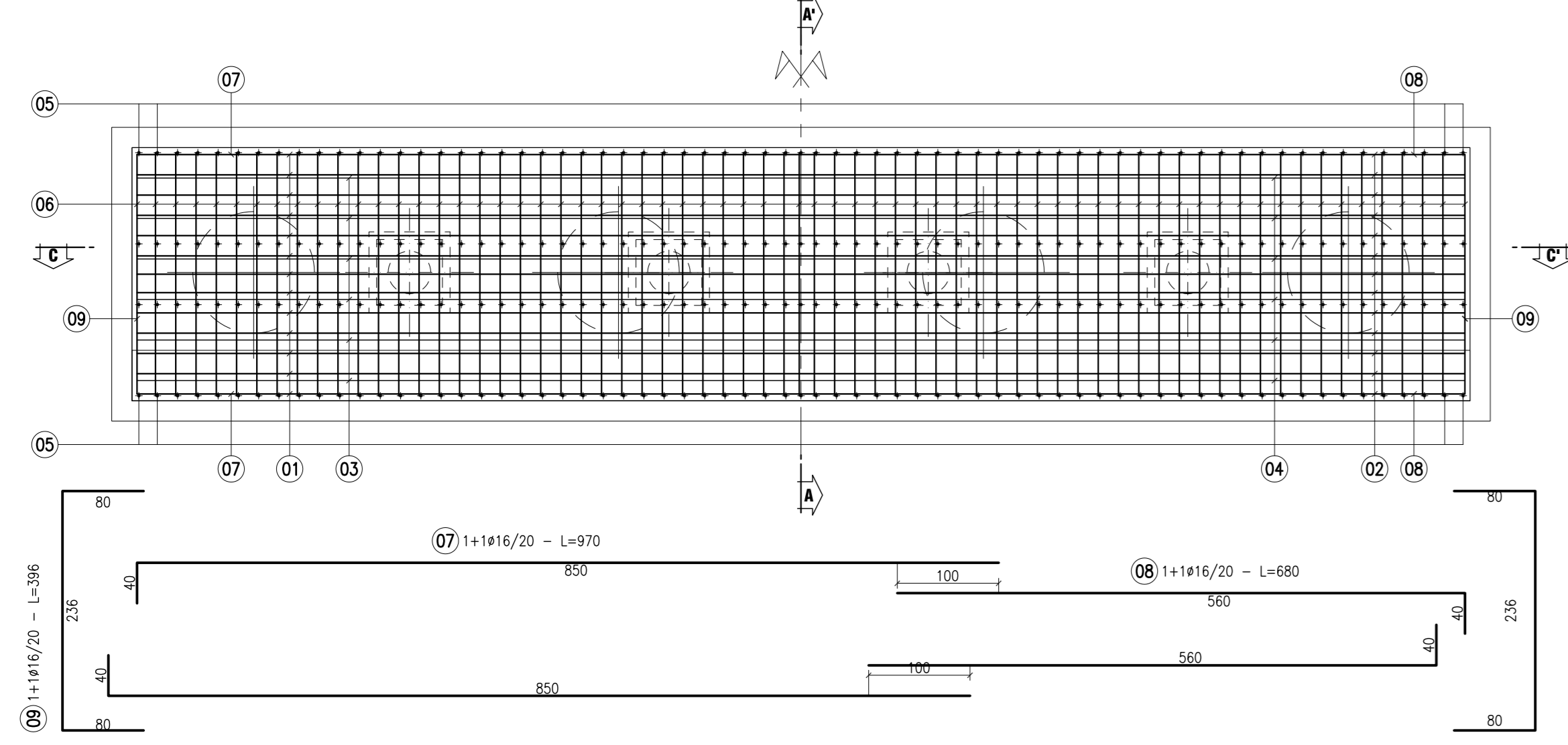
$f_y$  = Singolo valore tensione di snervamento  
 $f_{yk}$  = Valore caratteristico di riferimento  
 $f_t$  = Singolo valore tensione di rottura

ACCIAIO ARMONICO PER C.A.P.

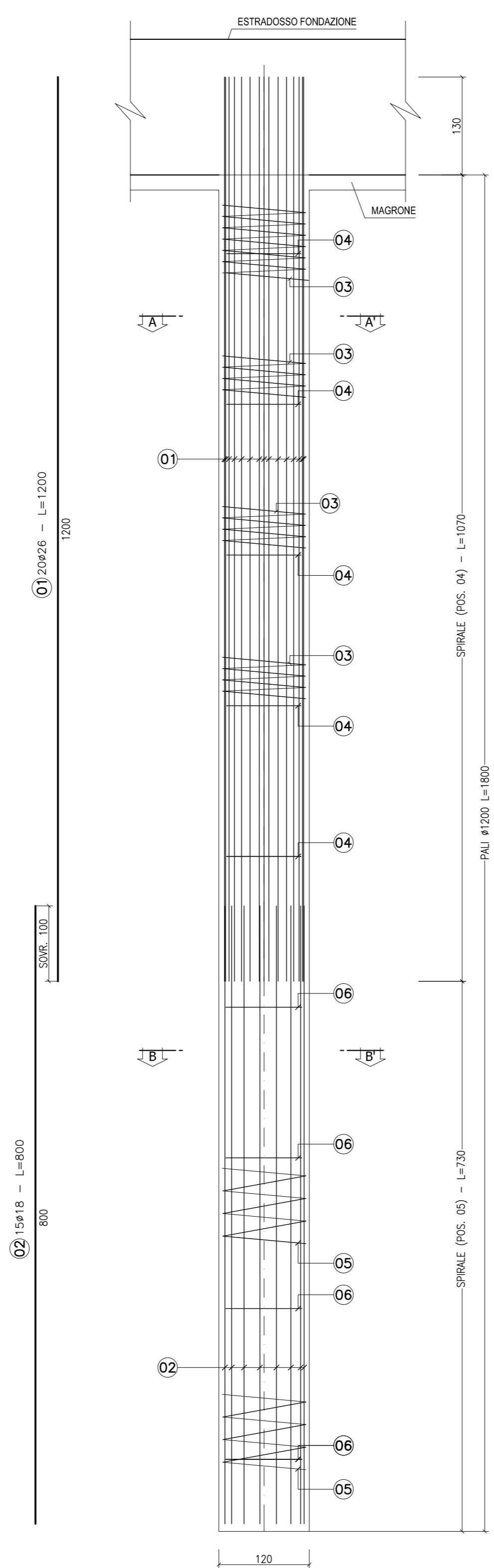
ACCIAIO TREFOLI DI PRECOMPRESSIONE 6/10" STANDARD:

- $f_{wk} = 1860$  MPa (tensione caratteristica di rottura)
- $f_{mk} = 1670$  MPa (tensione caratteristica all'1% di deform. tot.)
- $A_k = 139$  mmq (Area sezione nominale trefolo)

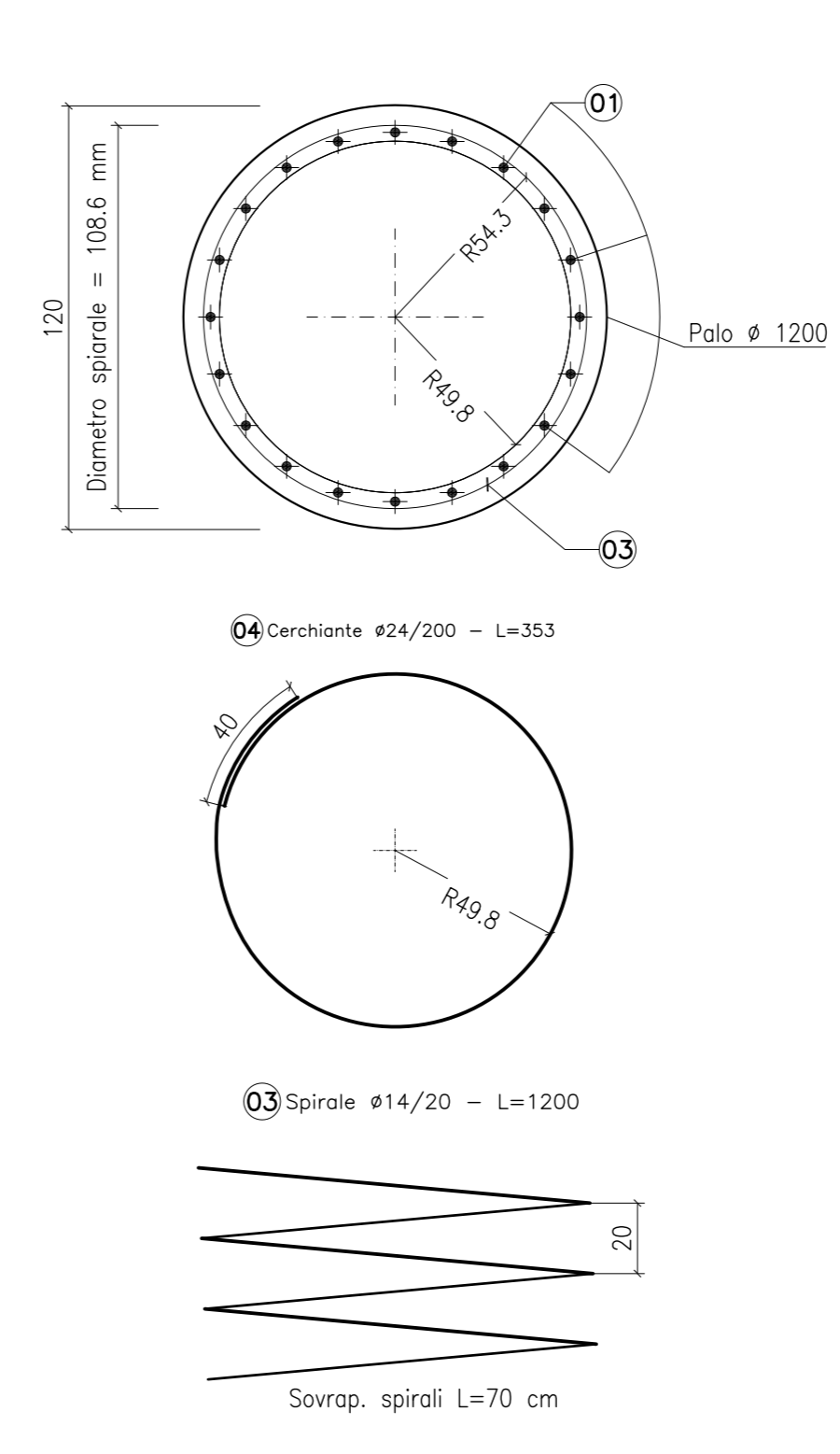
ARMATURA SPALLA SpA (Carreggiata Dx)  
SEZIONE B-B'  
SCALA 1:50



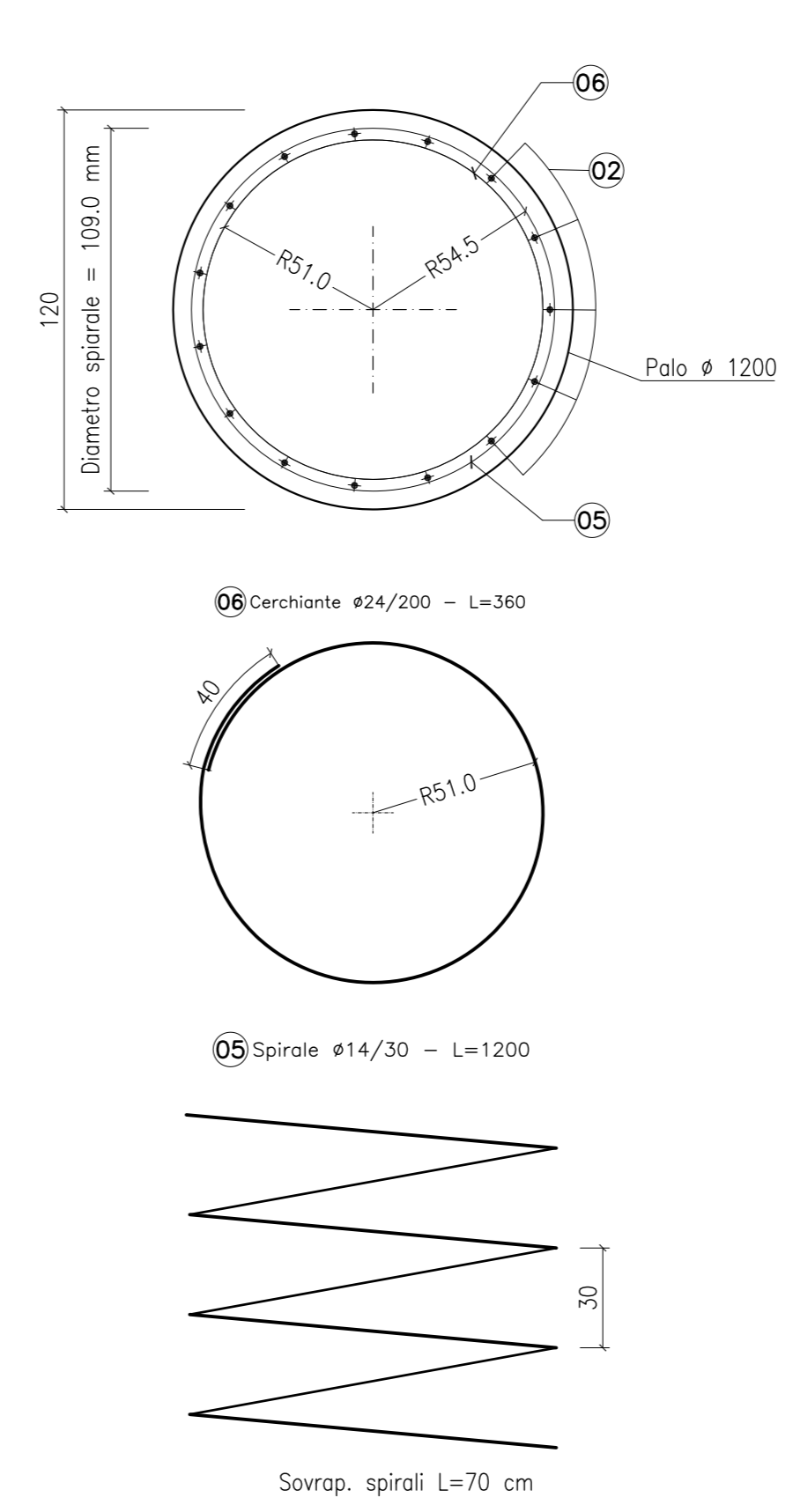
ARMATURA PALO ø1200  
PALI SPALLA A Carreggiata Dx  
SCALA 1:50



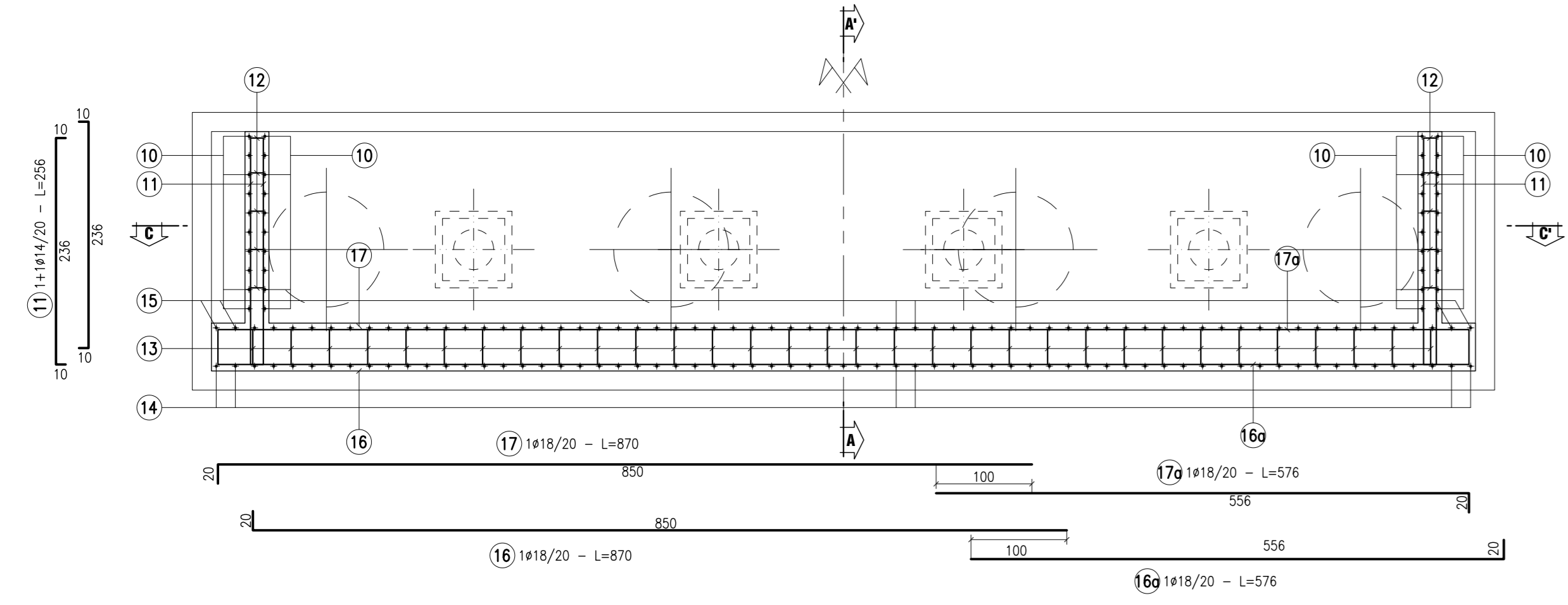
SEZIONE A-A'  
SCALA 1:20



SEZIONE B-B'  
SCALA 1:20



ARMATURA SPALLA SpA (Carreggiata Dx)  
SEZIONE D-D'  
SCALA 1:50



**ANAS S.p.A.**  
DIREZIONE CENTRALE PROGRAMMAZIONE PROGETTAZIONE

PA 12/09  
CORRIDOIO PLURIMODALE TIRRENICO - NORD EUROPA  
ITINERARIO AGRIGENTO - CALTANISSETTA - A19  
S.S. N° 640 "DI PORTO EMPEDOCLE"  
AMMODERNAMENTO E ADEGUAMENTO ALLA CAT. B DEL D.M. 5.11.2001  
Dal km 44+000 allo svincolo con l'A19

**PROGETTO ESECUTIVO**

Contraente Generale: **Empedocle S.p.A.**

OPERE D'ARTE MAGGIORI  
VIADOTTI  
Viadotto San Giuliano  
Armatura spalla SA carreggiata DX

Codice Unico Progetto (CUP) : F91B09000070001  
Codice Elaborato: PA12\_09 - E 1 4 7 | V I 2 0 4 | V I 0 4 | B | B B | 0 4 5 | A  
Scala: 1:50-1:20

|      |             |             |           |             |           |
|------|-------------|-------------|-----------|-------------|-----------|
| F    |             |             |           |             |           |
| D    |             |             |           |             |           |
| C    |             |             |           |             |           |
| B    |             |             |           |             |           |
| A    | Aprile 2011 | EMISSIONE   | T. FASOLO | F. NIGRELLI | M. LITI   |
| REV. | DATA        | DESCRIZIONE | REDATTO   | VERIFICATO  | APPROVATO |

Responsabile del Procedimento: Ing. MAURIZIO ARAMINI

Il Progettista: **ATA LUCA MENZONI**  
CRONIS DEGLI INGEGNERI FIRENZE N° 4513

Il Consulente Specialista: **STY ITALIA S.p.A.**  
DIREZIONE TECNICA  
Ing. Stefano Zani Presenti  
Piazzetta di Roma n. 20/89

Il Geologo: **DR. G. D'ANGELO**  
N. 1867

Il Coordinatore per la sicurezza in fase di progetto: **DR. M. RESSARDI**  
N. 14853

Il Direttore dei lavori: **DR. P. PEPPINO**  
N. 14447