



piano territoriale di coordinamento

della **PROVINCIA BERGAMO** di

Atlante - Cartografia di Base



C1 GEOMORFOLOGIA ED IDROLOGIA DEL TERRITORIO

1.9 CARTA GEOLOGICA

Scala: **1:100.000** Data: **Giugno 2003**

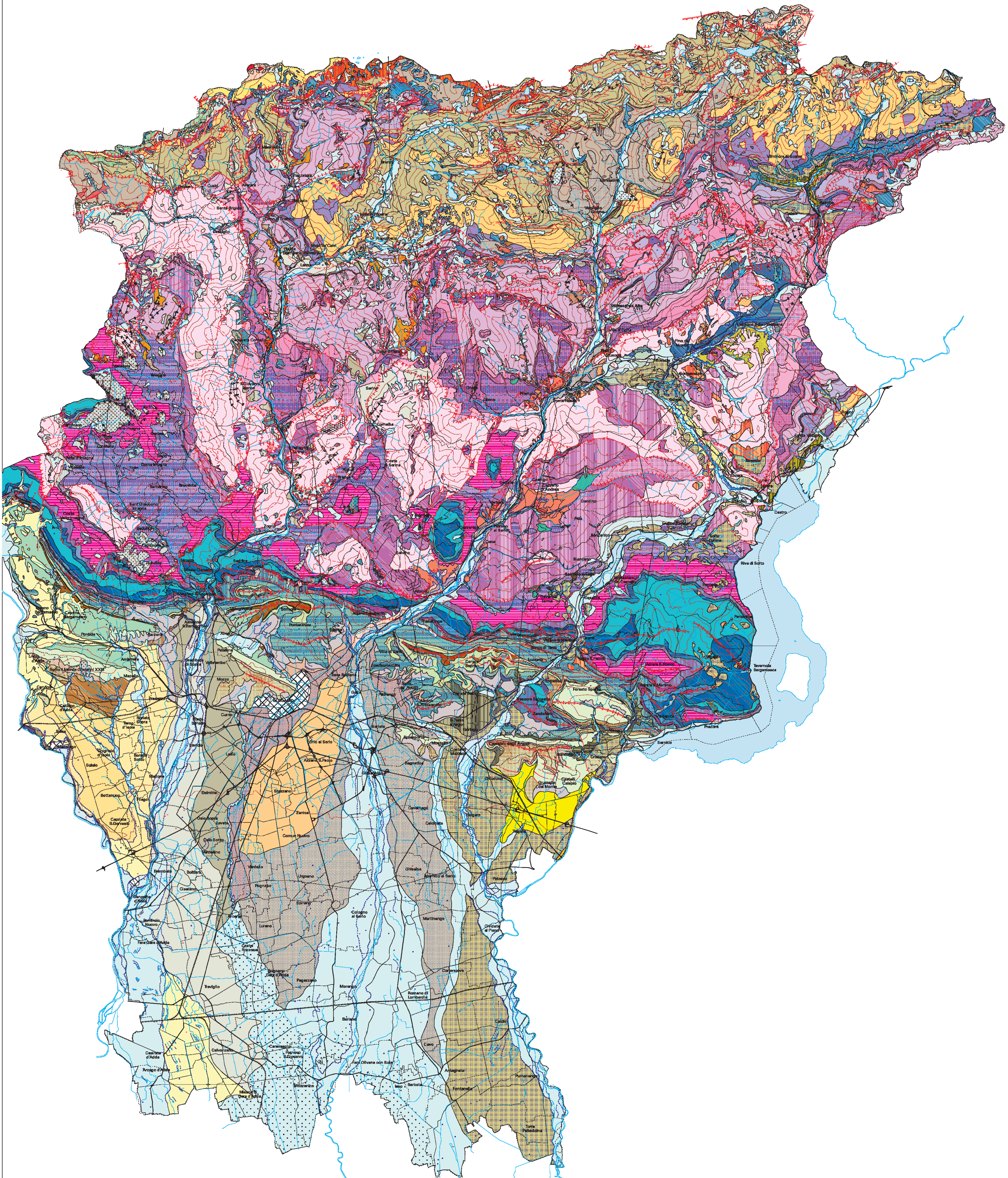
Elaborazione e cura di: Servizio Pianificazione Territoriale e Programmi d'Area

Coordinamento: Giuliano Lorenzi
Ufficio di Piano: Claudio Falcetti, Anna Nicoletta, Daniela Pavon, Fabio Zanni, Chiara Crespi, Luigi D'Alessandro, Carlo Lavelli, Davide Piccoli, Gianandra Rota

Progettisti: Ezio Motta, Piergiorgio Toselli
Contributi di settore: Antonio Corradi, Lucio Fiorina, Margherita Fiorina, Sergio Ghiardi, Giuliano Lorenzi, Lelio Paganì, Alessandro Paoletti, E.R.S.A.F., I.R.S.

Presidente della Provincia: Valerio Belloni
Assessore al Territorio, Trasporti e Infrastrutture: Felice Sonzogni

Editing grafico: SETTORE POLITICHE DEL TERRITORIO - Servizio Pianificazione Territoriale e Programmi d'Area



LEGENDA

- LEGENDA DEI DEPOSITI CONTINENTALI QUATERNARI E NEOGENICI**
- Unità Postglaciale (119)
 - Unità di Foppolo (116)
 - Complesso di Palazzago (117)
 - Complesso Abertico (118)
 - Unità di Cavale (115)
 - Unità della Valle di Teda (114)
 - Complesso dell'Oglio (113)
 - Complesso di Vilongo (112)
 - Unità di Grumolo del Monte (111)
 - Complesso di Pianico (110)
 - Complesso di Tagliano (109)
 - Complesso del Monte di Lovere (108)
 - Complesso di Poltrago (107)
 - Unità di S. Andrea (106)
 - Unità della Cornubese (105)
 - Unità di Trescore (104)
 - Unità di Piano (103)
 - Complesso del Chio (102)
 - Complesso di Fiorina (101)
 - Complesso di Casione (100)
 - Complesso di Brivio (99)
 - Unità di Val Viperia (98)
 - Complesso di Clusone (97)
 - Complesso di San Lorenzo di Rovetta (96)
 - Complesso del Monte San Leonardo (95)
 - Complesso del Saio (94)
 - Unità di Comas Nuove (93)
 - Complesso di Ponte della Salve (92)
 - Unità di Zanelli (91)
 - Complesso di Piarò (90)
 - Complesso di Oltressenna (89)
 - Complesso di Casiglio (88)
 - Complesso del Monte Trevesio (87)
 - Complesso di Parè (86)
 - Unità di Vallaso (85)
 - Conglomerato di Serate (84)
 - Formazione di Luffa (83)
 - Complesso del Monte Secco (82)
 - Unità di Olde (81)
 - Complesso del Brembo (80)
 - Unità di Erenbale (79)
 - Unità di Fulgiano (77)
 - Unità di Pianca (76)
 - Unità di Stabiale (75)
 - Unità di Endenna (74)
 - Complesso del Caltina (73)
 - Unità di Tellegio (72)
 - Complesso di Almenno (71)
 - Ceppo del Brembo (70)
 - Conglomerato di Madonna del Castello (69)
 - Complesso del Pizzo Meana (68)
 - Complesso di Camozza Cornello (67)
 - Unità di Carli (66)
 - Unità di Carvico (65)
 - Unità di Medolago (64)
 - Ceppo Polignoso (63)
 - Unità della Colma (62)
 - Unità di Val Fontana (61)
 - Unità di Sotto il Monte (60)
 - Ceppo dell'Adda (59)
 - Formazione del Tornago (58)
 - Complesso di Sirona (54)
 - Arnesa di Sanico (53)
 - Flysch di Ponte (52)
 - Flysch di Colle Cedone (51)
 - Unità del M. Miama (49)
 - Unità di M. M. M. (48)
 - Unità di M. M. M. (47)
 - Unità di M. M. M. (46)
 - Unità di M. M. M. (45)
 - Unità di M. M. M. (44)
 - Unità di M. M. M. (43)
 - Unità di M. M. M. (42)
 - Unità di M. M. M. (41)
 - Unità di M. M. M. (40)
 - Unità di M. M. M. (39)
 - Unità di M. M. M. (38)
 - Unità di M. M. M. (37)
 - Unità di M. M. M. (36)
 - Unità di M. M. M. (35)
 - Unità di M. M. M. (34)
 - Unità di M. M. M. (33)
 - Unità di M. M. M. (32)
 - Unità di M. M. M. (31)
 - Unità di M. M. M. (30)
 - Unità di M. M. M. (29)
 - Unità di M. M. M. (28)
 - Unità di M. M. M. (27)
 - Unità di M. M. M. (26)
 - Unità di M. M. M. (25)
 - Unità di M. M. M. (24)
 - Unità di M. M. M. (23)
 - Unità di M. M. M. (22)
 - Unità di M. M. M. (21)
 - Unità di M. M. M. (20)
 - Unità di M. M. M. (19)
 - Unità di M. M. M. (18)
 - Unità di M. M. M. (17)
 - Unità di M. M. M. (16)
 - Unità di M. M. M. (15)
 - Unità di M. M. M. (14)
 - Unità di M. M. M. (13)
 - Unità di M. M. M. (12)
 - Unità di M. M. M. (11)
 - Unità di M. M. M. (10)
 - Unità di M. M. M. (9)
 - Unità di M. M. M. (8)
 - Unità di M. M. M. (7)
 - Unità di M. M. M. (6)
 - Unità di M. M. M. (5)
 - Unità di M. M. M. (4)
 - Unità di M. M. M. (3)
 - Unità di M. M. M. (2)
 - Unità di M. M. M. (1)
- SEGNI CONVENZIONALI**
- Glaciere degli anni
 - Artificiali
 - Stradinali
 - Faglie
 - Zone con diffusa brecciazione tettonica o clastici
 - Margine di area coinvolta in deformazioni gravitative di versante. I trattini sono rivolti verso la parte deformata
 - Citi di terrazzi alluvionali
 - Corpo di frana; gli apici indicano il senso di scivolamento
 - Principali cordoni morenici
 - Tracce di corso fluviale estinto, a livello di pianura o leggermente incassato
 - Dorso fluviale ampio, a debole convessità
 - Area prevalentemente limoso-argillosa
 - Area fortemente antropizzata
 - Tracce delle sezioni geologiche

N.B. La carta alla scala originale riporta informazioni di maggior dettaglio rispetto a quanto indicato in questa tavola

Fonte dei dati: Pubblicazione "Carta geologica della Provincia di Bergamo"
Aggiornamento: 2000
Scala di acquisizione: 1:25.000