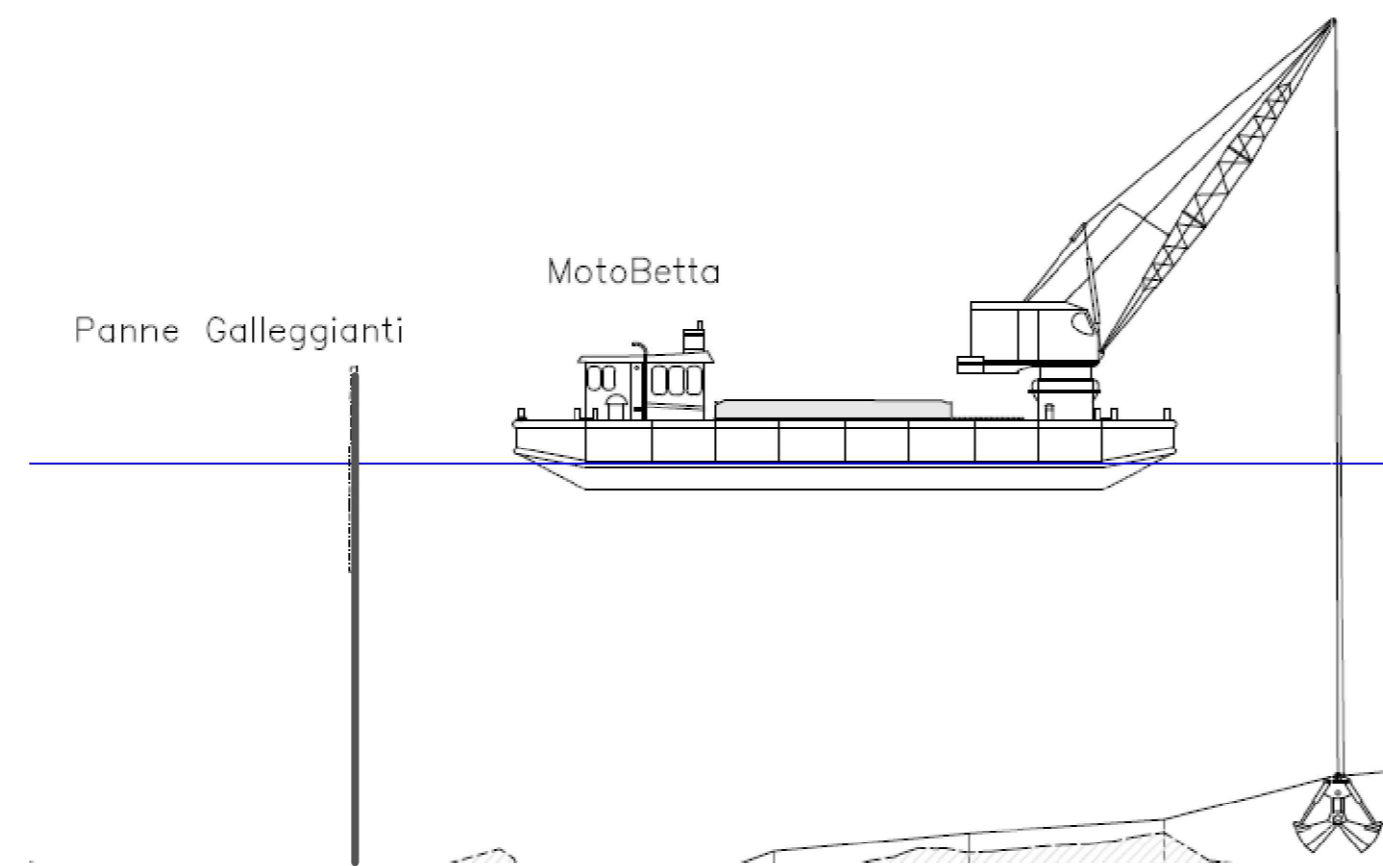
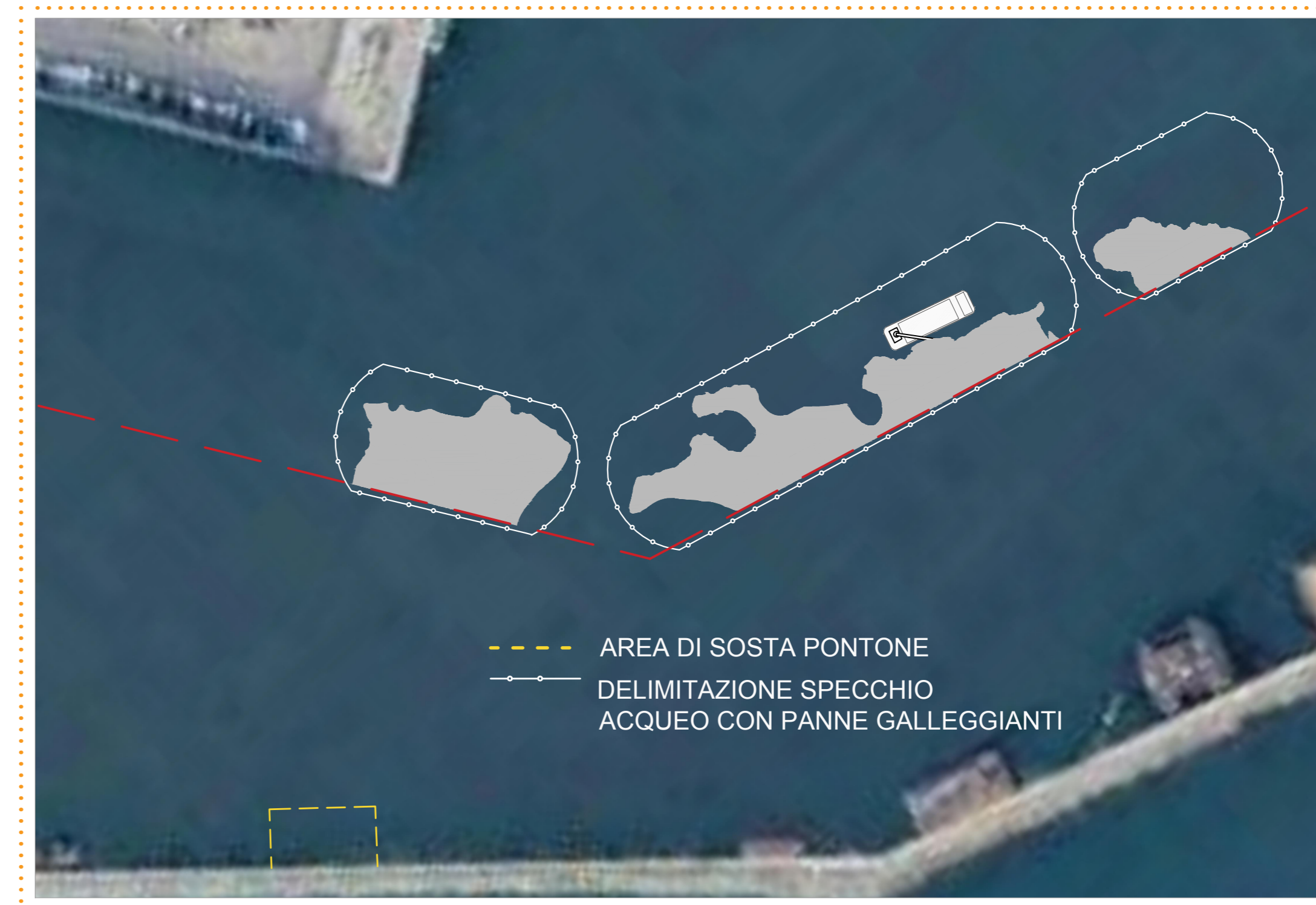


Schema grafico della modalità di scarico del sedimento



Schema grafico della modalità di prelievo del sedimento

Particolare delimitazione specchio acqueo
Scala 1: 500



LEGENDA



| Cartellone dei lavori | |
|-----------------------|------|
| Lavori di | |
| Ordinanza | |
| Impresa | |
| Inizio | Fine |
| Recapito | |
| Telefono | |



Escavo dei fondali del porto storico di Cagliari
Molo Rinascita
Progetto di Fattibilità Tecnica ed Economica

TITOLO:
5 Planimetria di cantiere
SCALA: varie

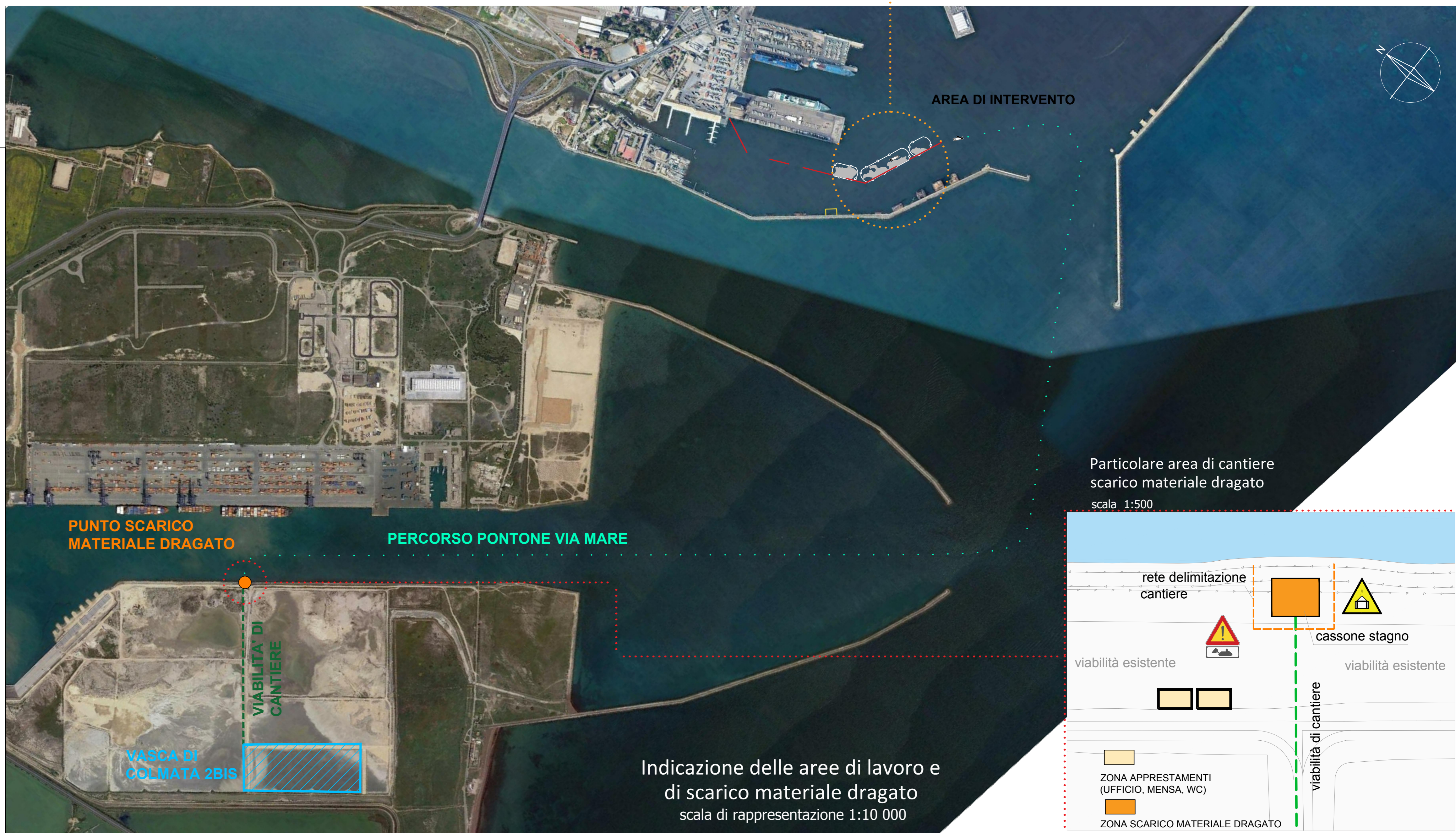
| REVISIONE | DATA | OGGETTO |
|-----------|------------|---------|
| 00 | 11/03/2021 | |
| 01 | | |
| 02 | | |
| 03 | | |

RED.: EA VER.: FP APPR.: AR

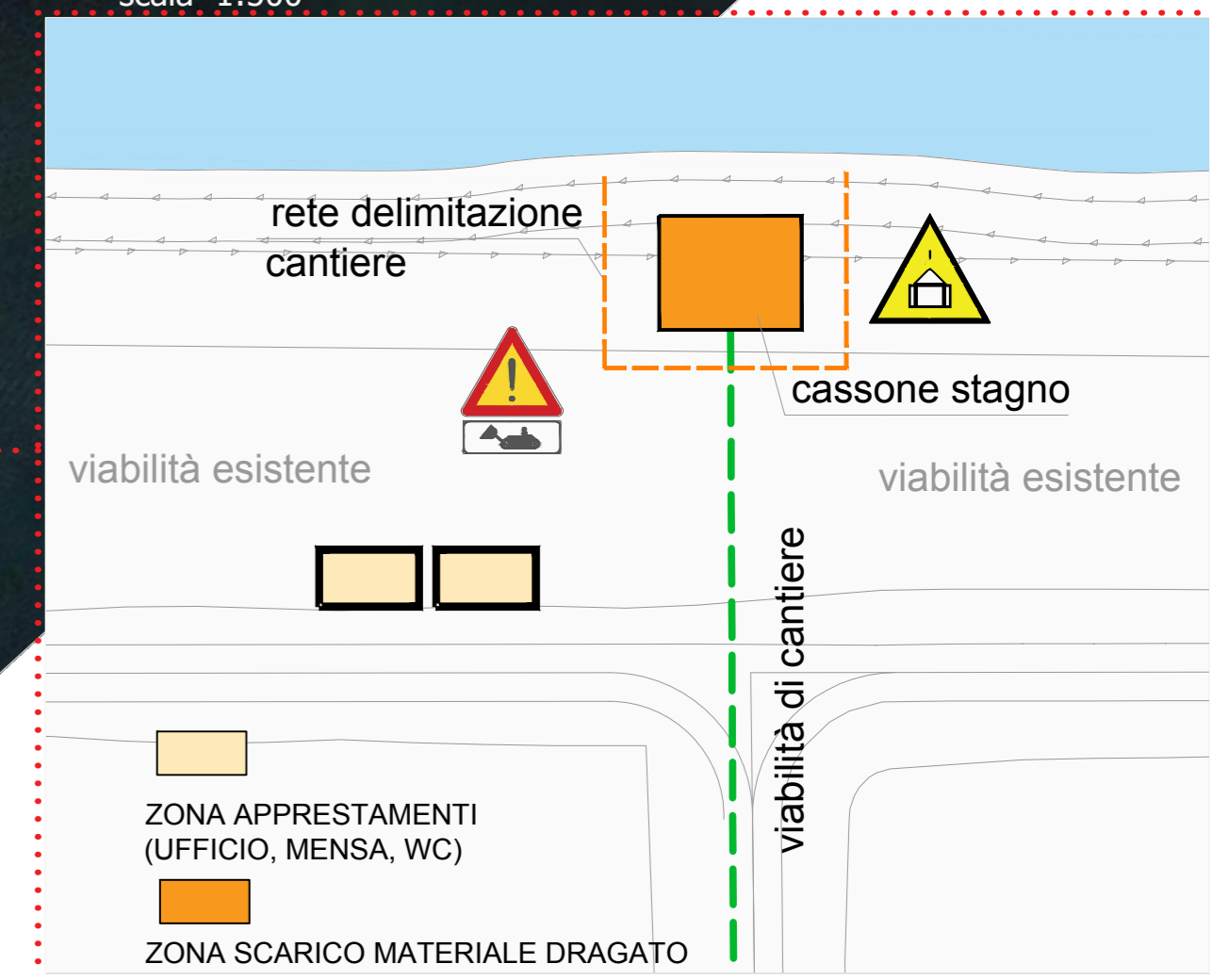
PROGETTISTA:
ING. ANDREA RITOSSA S.R.L.
Ing. Andrea Ritossa
ORDINE INGEGNERI
PROVINCIA CAGLIARI
N. 4109

COMMITTENTE:
Autorità di Sistema Portuale
del Mare di Sardegna
Responsabile del Procedimento:
RUP Ing. Alessandra Mannai

Il presente progetto, o parte di esso, non può essere riprodotto in alcuna forma, in alcun modo e per nessuno scopo, senza autorizzazione. Ogni infrazione sarà perseguita a termini di legge.



Particolare area di cantiere
scarico materiale dragato
scala 1:500



Indicazione delle aree di lavoro e
di scarico materiale dragato
scala di rappresentazione 1:10 000