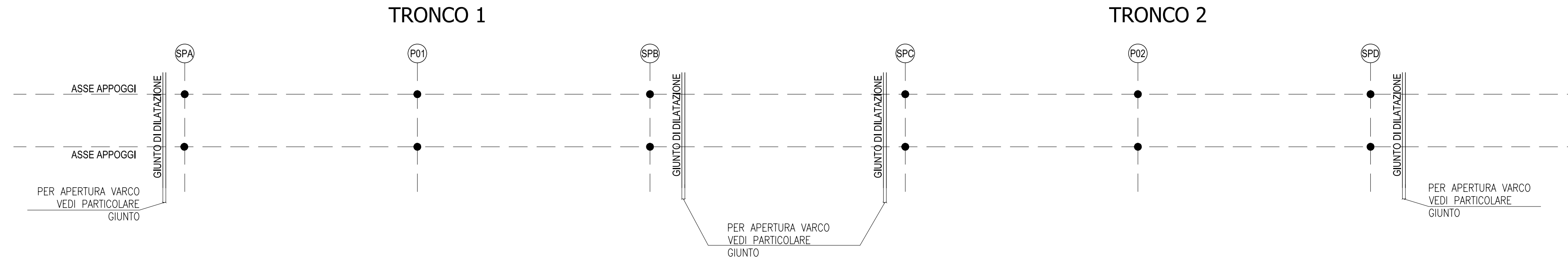
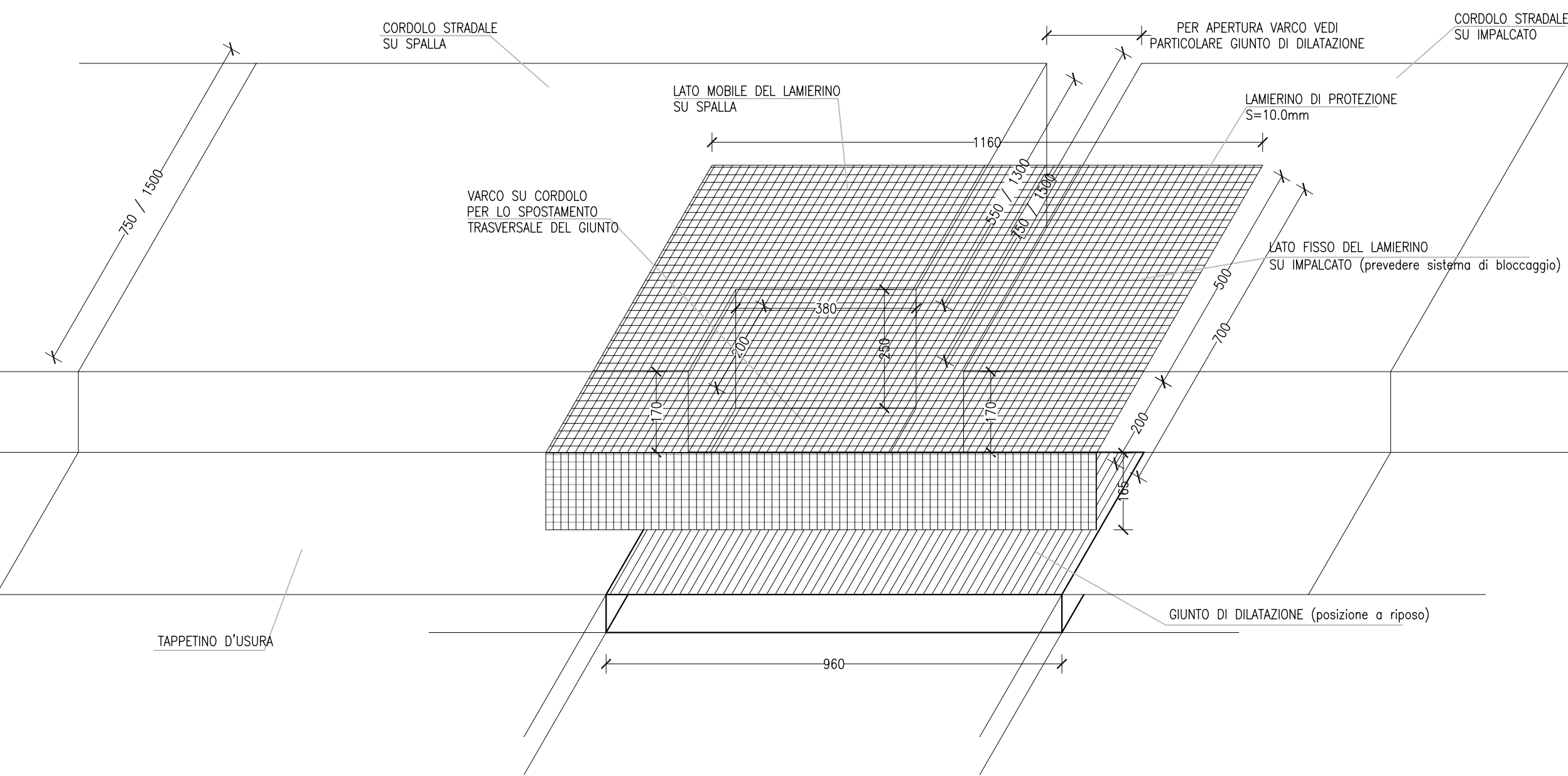


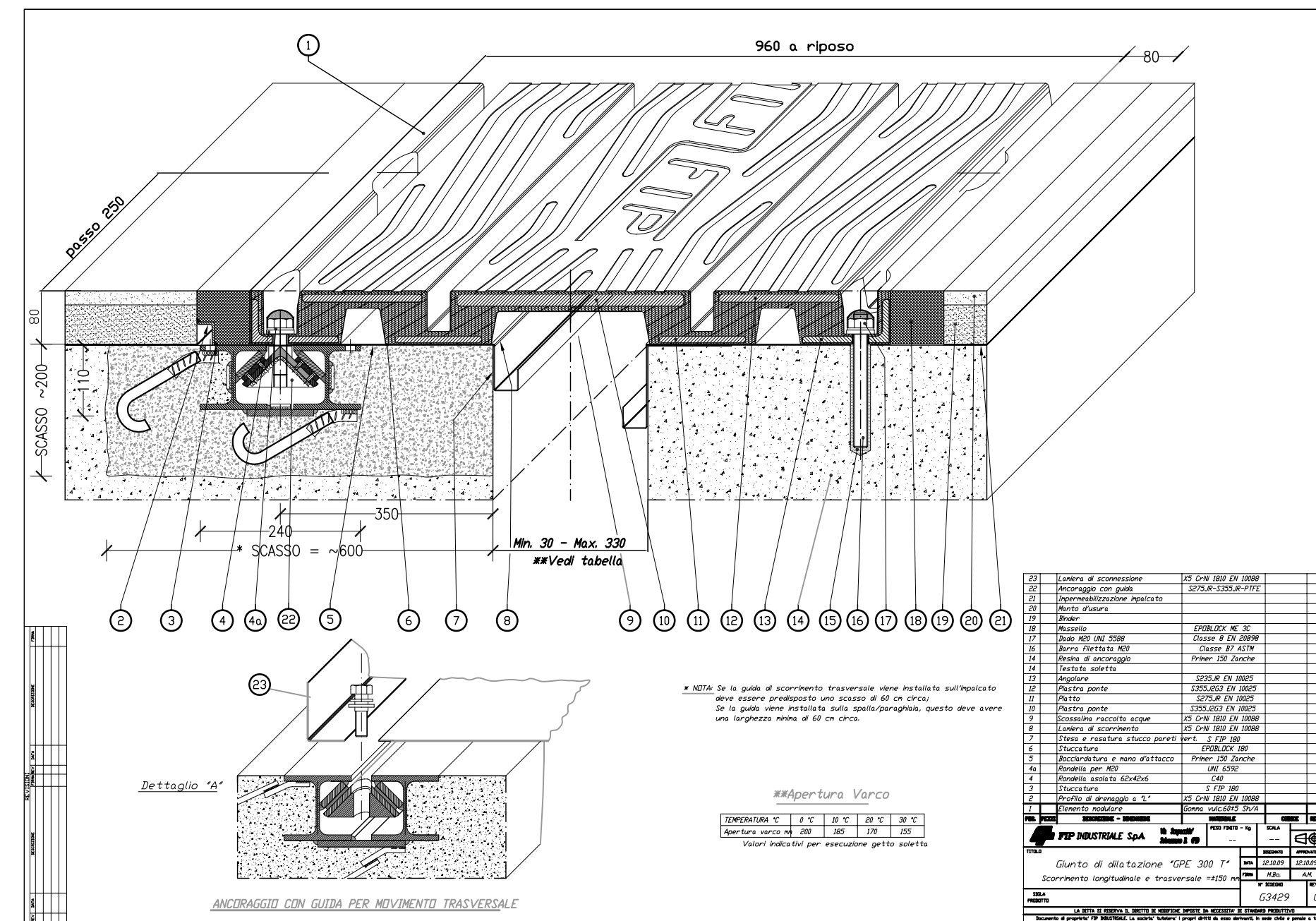
SCHEMA APPOGGI E GIUNTI DI DILATAZIONE CARREGGIATA SX-TRONCO 1-2



PARTICOLARE POSIZIONAMENTO GIUNTO DI DILATAZIONE

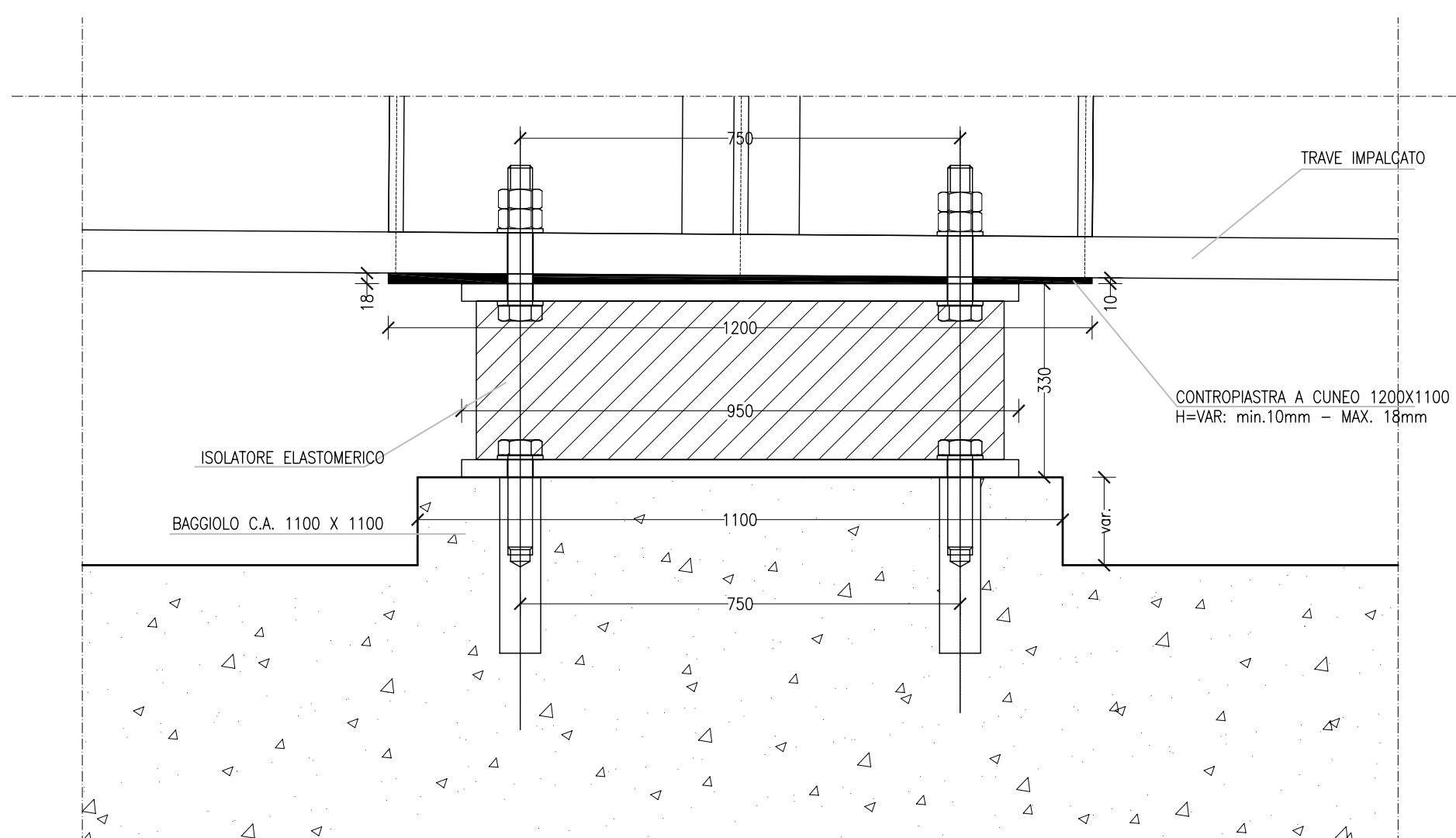


PARTICOLARE GIUNTO DI DILATAZIONE

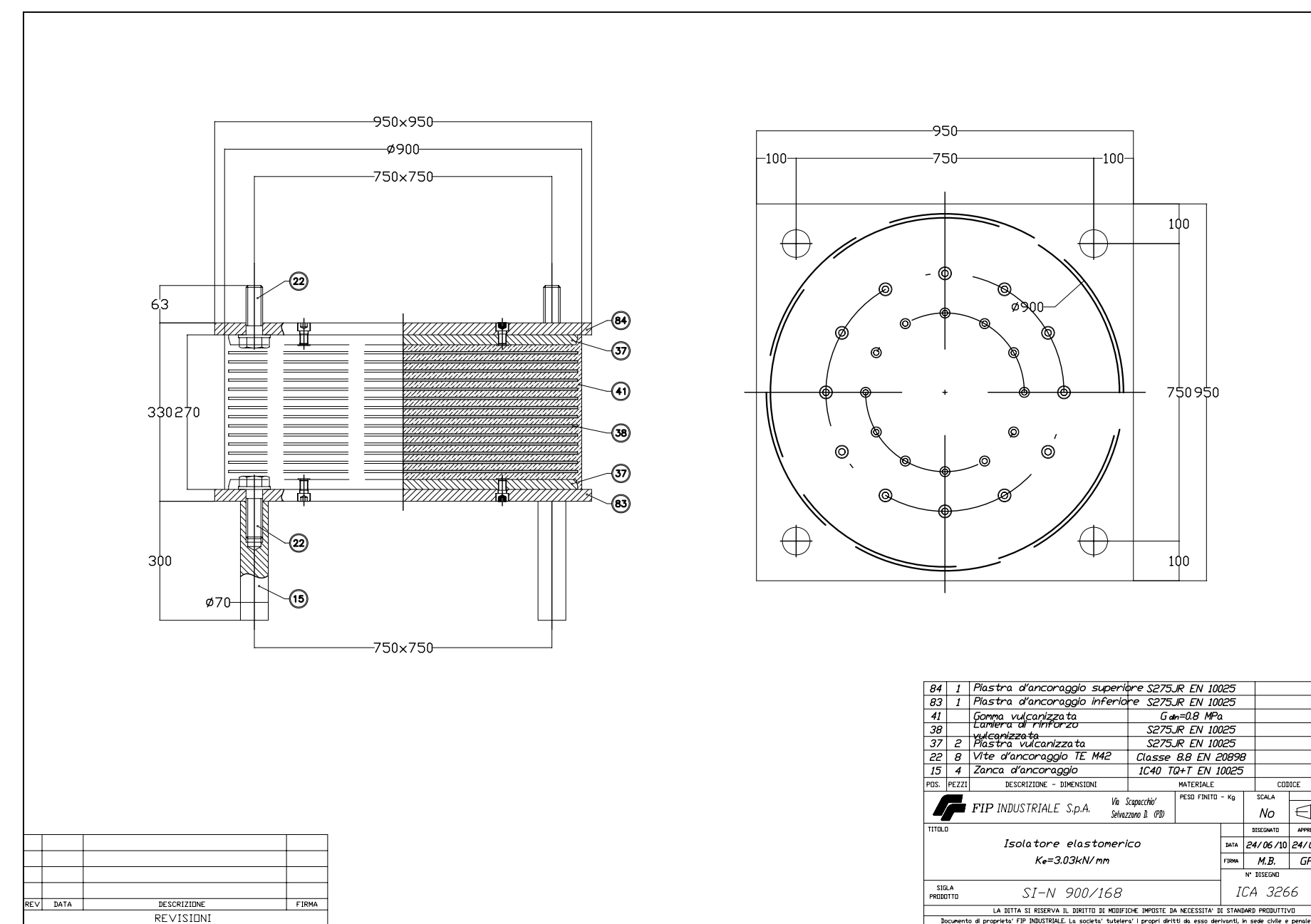


	ISOLATORE ELASTOMERICO
V=10980 KN (MASSIMO CARICO VERTICALE IN CONDIZIONE SISMICA)	
Fzd=21220 KN (MASSIMO CARICO VERTICALE ALLO SLU STATICO)	
Ke=3.03 KN/mm (RIGIDENZA ORIZZONTALE EQUIVALENTE)	
Kv=2814 KN/mm (RIGIDENZA VERTICALE)	

PARTICOLARE APPOGGIO



PARTICOLARE ISOLATORE ELASTOMERICO



ANAS S.p.A.
DIREZIONE CENTRALE PROGRAMMAZIONE PROGETTAZIONE

PA 12/09
CORRIDOIO PLURIMODALE TIRRENICO - NORD EUROPA
ITINERARIO AGRIGENTO - CALTANISSETTA - A19
S.S. N° 640 "DI PORTO EMPEDOCLE"
AMMODERNAMENTO E ADEGUAMENTO ALLA CAT. B DEL D.M. 5.11.2001
Dal km 44+000 allo svincolo con l'A19

PROGETTO ESECUTIVO

Contraente Generale:

OPERE D'ARTE MAGGIORI VIADOTTI
Viadotto San Giuliano
Schema di vincolo, appoggi, giunti e dispositivi sismici carreggiata SX

Codice Unico Progetto (CUP) : F91B09000070001
Codice Elaborato: PA12_09 - E 1 4 7 V I 2 0 4 V I 0 4 E D X 0 6 1 A Scala: VARIE

F					
E					
D					
C					
B					
A	Aprile 2011	EMMISSIONE	T. FASOLO	F. NIGRELLI	M. LITI
REV.	DATA	DESCRIZIONE	REDATTO	VERIFICATO	APPROVATO

Responsabile del procedimento: Ing. MAURIZIO ARAMINI

Il Progettista: 	Il Consulente Specialista: 3TI ITALIA S.p.A. DIRETTORE TECNICO Ing. Stefano Luca Prosseri Ordine degli Ingegneri Provincia di Roma n. 20809	Il Geologo: 	Il Coordinatore per la sicurezza in fase di progetto: 	Il Direttore dei lavori:
---------------------	--	-----------------	--	------------------------------