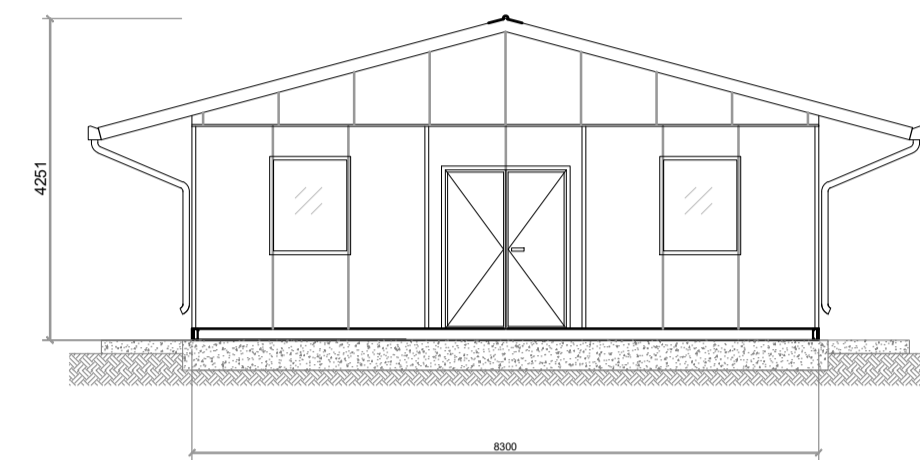
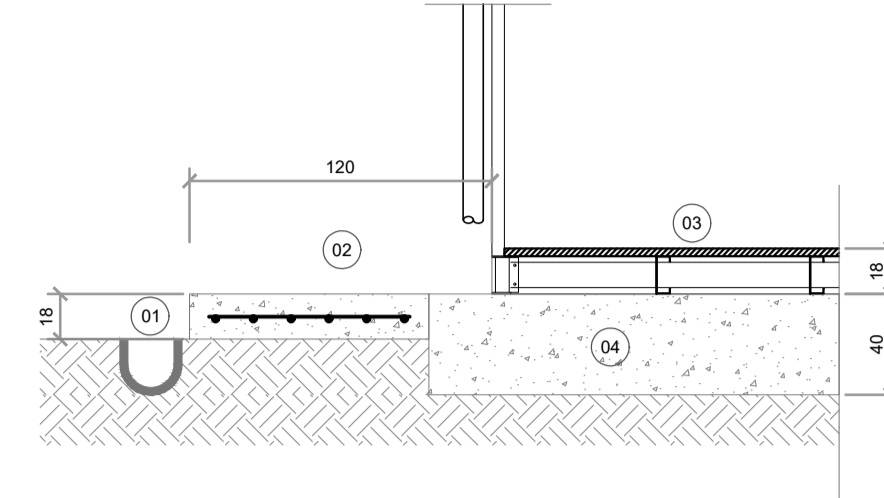


DETTAGLIO MARCIAPIEDE: SCALA 1:30

- 01 CANALETTA DI SCOLO CON GRIGLIA
- 02 MARCIAPIEDE IN CLS ARMATO CON RETE ELETTROSALDATA Ø8/150x11
- 03 PAVIMENTO FLOTTANTE
- 04 FONDAZIONE



COMMITTENTE:

ALTA SORVEGLIANZA:

GENERAL CONTRACTOR:

INFRASTRUTTURE FERROVIARIE STRATEGICHE DEFINITE DALLA LEGGE OBIETTIVO N. 443/01  
 LINEA A.V. /A.C. TORINO-VENEZIA Tratta VERONA-PADOVA  
 Lotto funzionale Verona-Bivio Vicenza  
 PROGETTO ESECUTIVO  
 DISEGNO  
 CANTIERIZZAZIONE: LAYOUT CANTIERI  
 CAMPO BASE VERONA EST - CB 1.1  
 PREFABBRICATO LAVANDERIA - Pianta e Prospetti - Tipologici

GENERAL CONTRACTOR		DIRETTORE LAVORI		SCALA :
Consorzio Iricav Due		Ing. Luca ZACCARIA		1:100
Ing. Guido RANDOLFI		Data: 11-03-2021		

COMMESSA	LOTTO	FASE	ENTE	TIPO DOC.	OPERA/DISCIPLINA	PROGR.	REV.	FOGLIO
IN17	10	E	12	PA	CAO100	008	A	01

VISTO CONSORZIO IRICAV DUE	
Firma	Data
Ing. Luca RANDOLFI	10-03-2021

Rev.	Descrizione	Redatto	Data	Verificato	Data	Approvato	Data	IL PROGETTISTA
A	EMISSIONE	CAVANO	09-03-2021	GIARDI	09-03-2021	MALAVENDA	09-03-2021	
B								
C								

CIG: 8377957CD1 CUP: J41E9100000009 File: IN1710E12PACAO10008A.DWG  
 Progetto cofinanziato dalla Unione Europea Cod. origine: CODICE