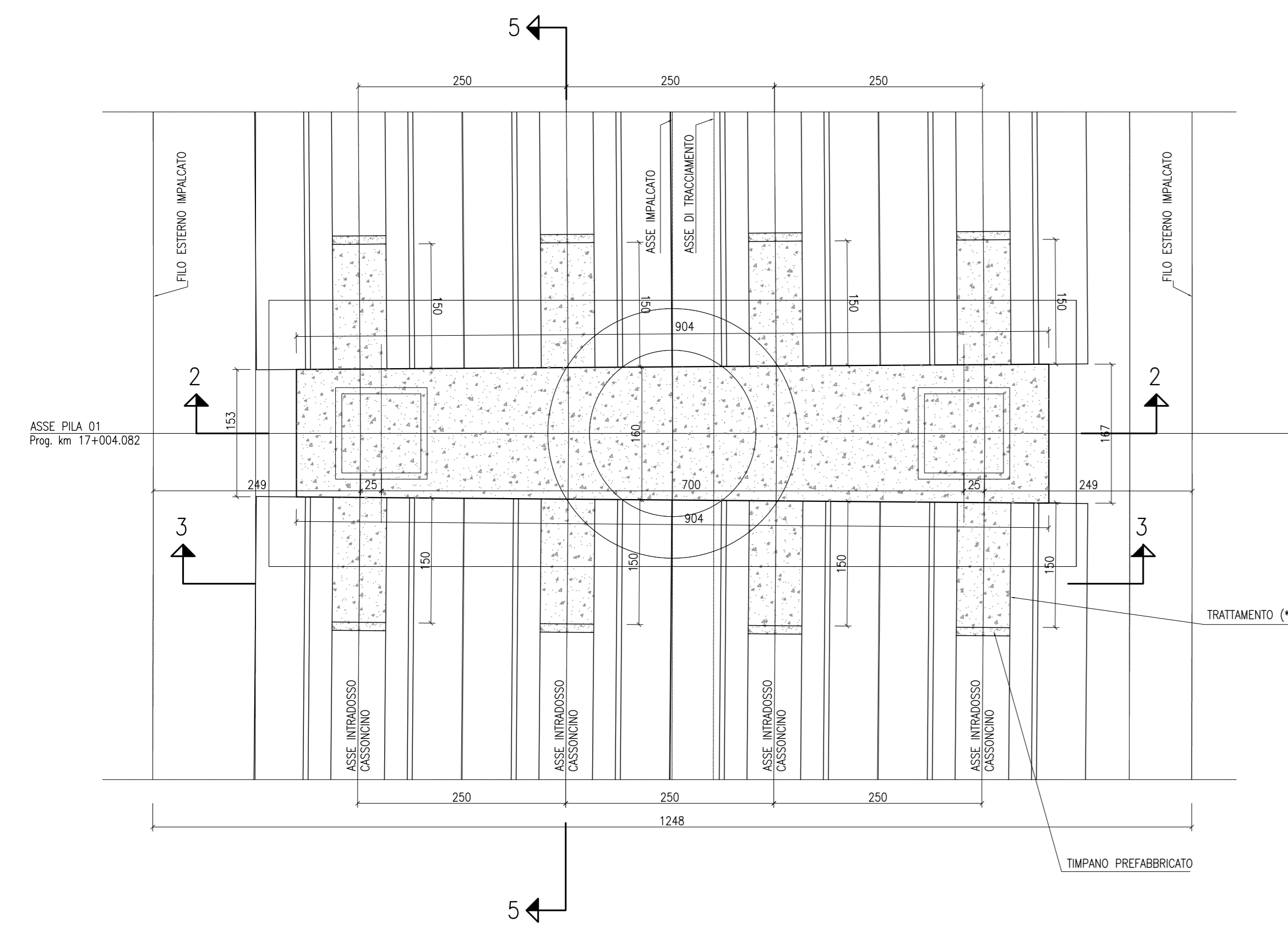
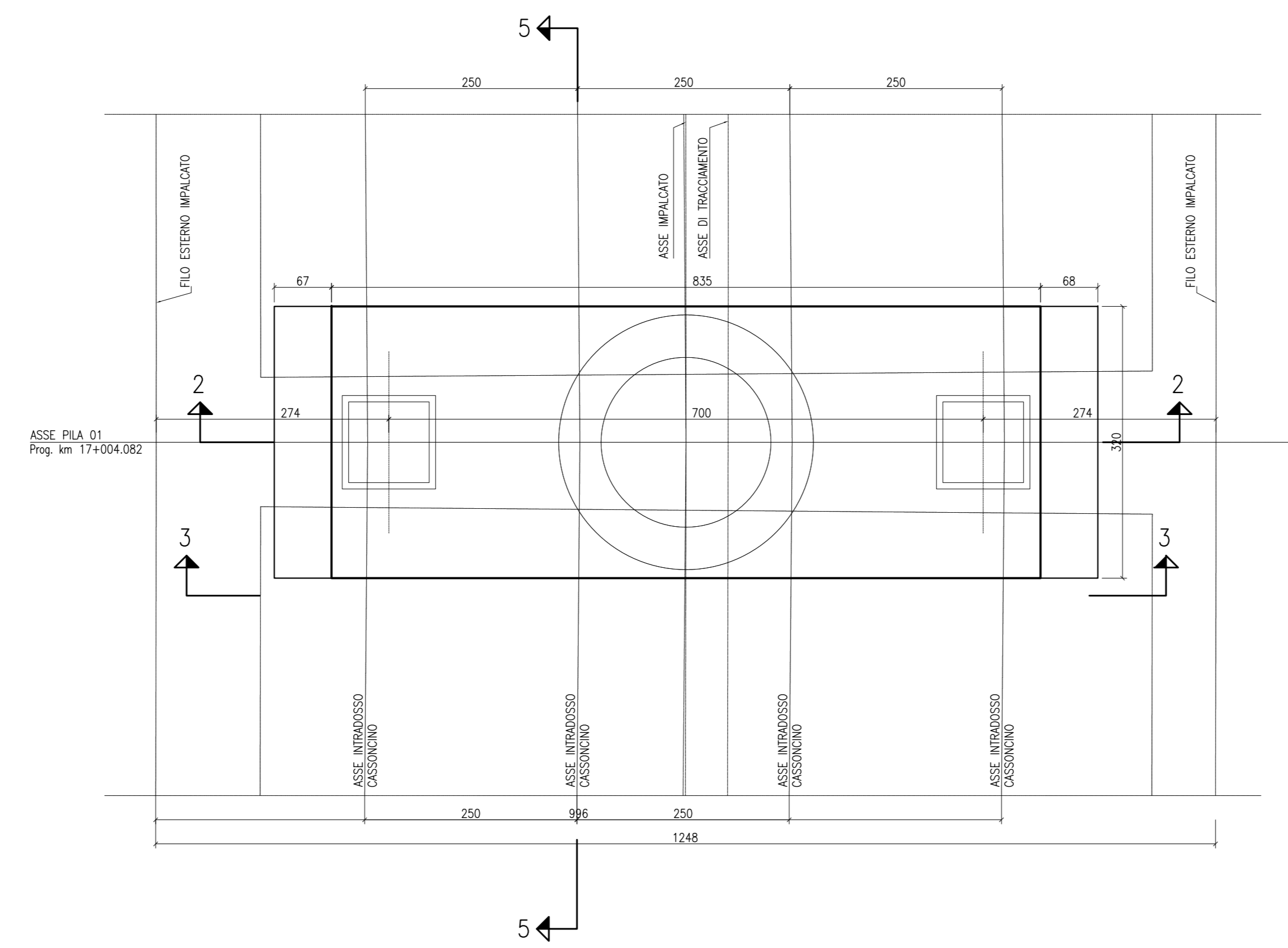


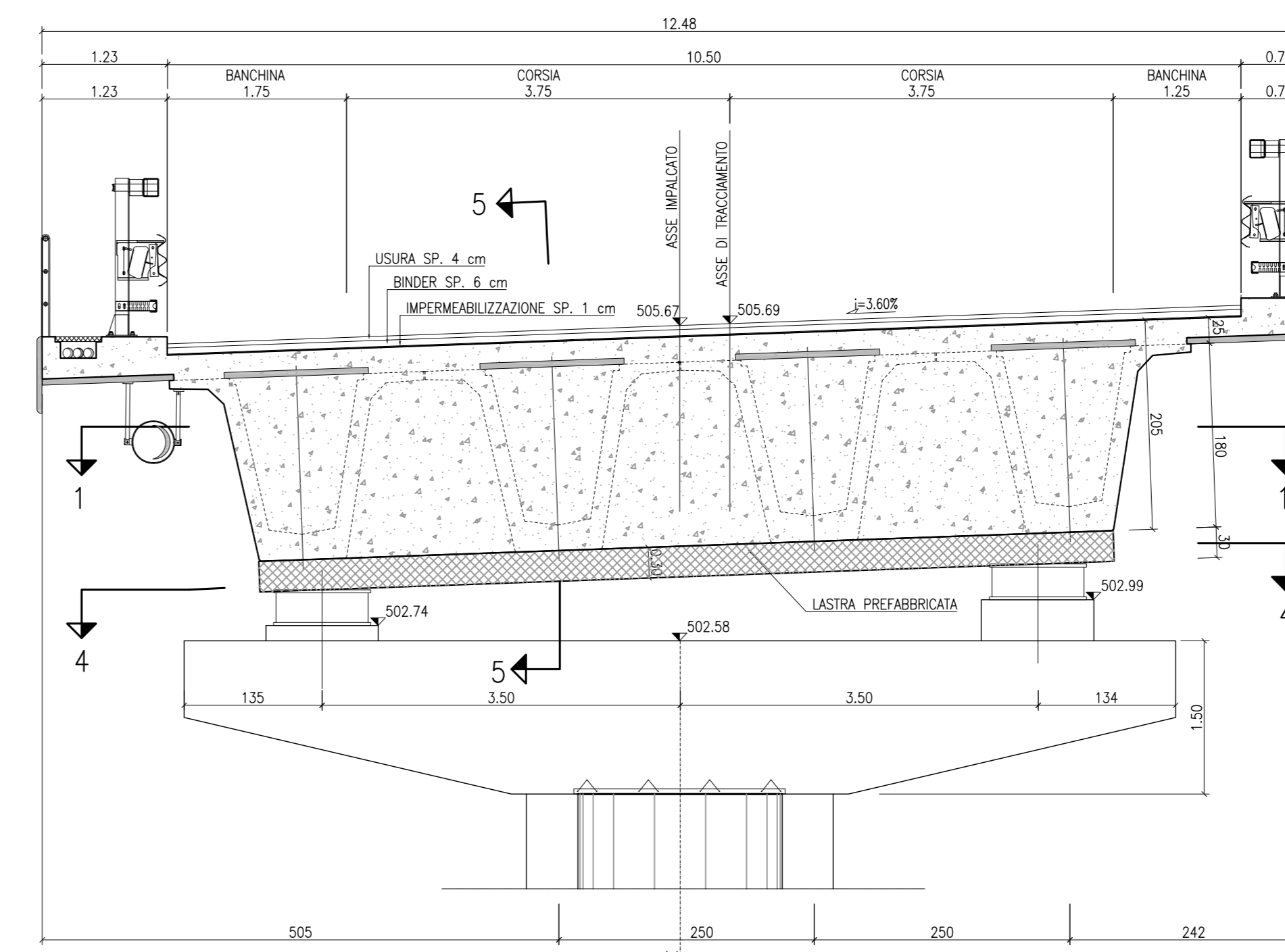
SEZIONE 1-1
SCALA 1:50



SEZIONE 4-4
SCALA 1:50



SEZIONE 2-2
SCALA 1:50



CONGLOMERATO CEMENTIZIO ORDINARIO				
Elemento Strutturale	Coprierte minimo (cm)	Classi di resistenza (MPa)	Classi di esposizione	Classi di consistenza
CLS DI PULIZIA E LIVELLAMENTO	-	C12/15	-	-
PALI	5.0	C28/35	XA1	S3 - S4
ZATTERE DI PILE E SPALLE	3.5	C32/40	XA2	S3 - S4
ELEVAZIONE SPALLE	3.5	C25/30	XF2	S3 - S4
ELEVAZIONE PILE E PULVINI	3.5	C25/30	XF2	S3 - S4
BAGGIOLI	3.0	C35/45	XF2	S4
SOLETTA E TRAVERSI IMPALCATO	3.0	C32/40	XC4	S4
CORDOI E MARCIAPIEDI	3.0	C32/40	XF2	S4
PREDALLES	3.0	C32/40	XC4	S4
VELETTE	3.0	C32/40	XF4	S4

CONGLOMERATO CEMENTIZIO PER TRAVI PREFABBRICATE IN C.A.P.				
Trave C.A.P.	Coprierte minimo (cm)	Classi di resistenza (MPa)	Classi di esposizione	Classi di consistenza
TRAVE C.A.P.	3.0	C45/55	XC4	S4

ARMATURE PER C.A.

ACCIAIO AD ADERENZA MISURATA CONTROLLATO IN STABILIMENTO AVENTE LE SEGUENTI CARATTERISTICHE:

- B450C
- $f_y/f_{yk} \leq 1.35$
- (f_y/f_k) medio ≥ 1.15

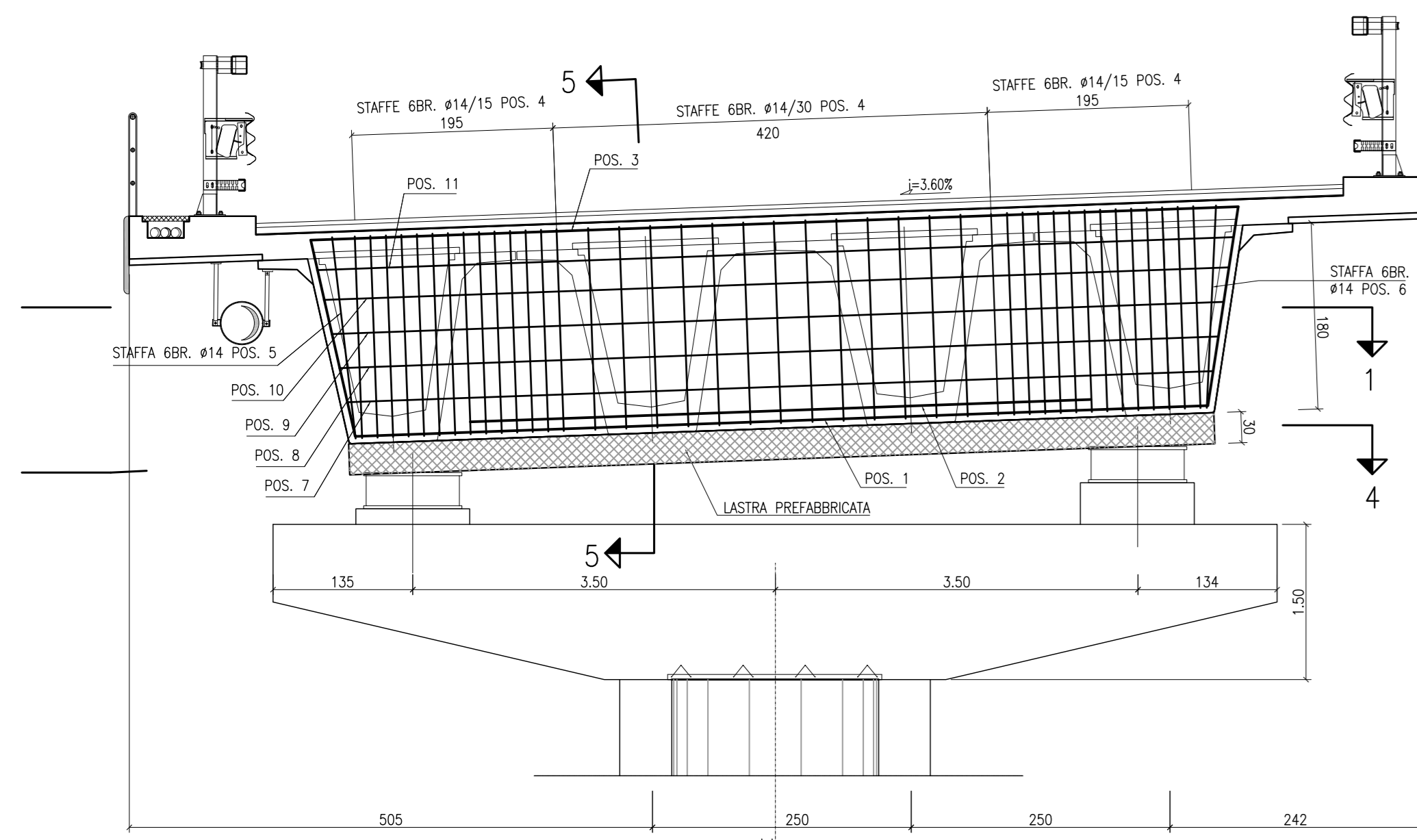
f_y = Singolo valore tensione di snervamento
 f_{yk} = Valore caratteristico di snervamento
 f_k = Singolo valore tensione di rottura

ACCIAIO ARMONICO PER C.A.P.

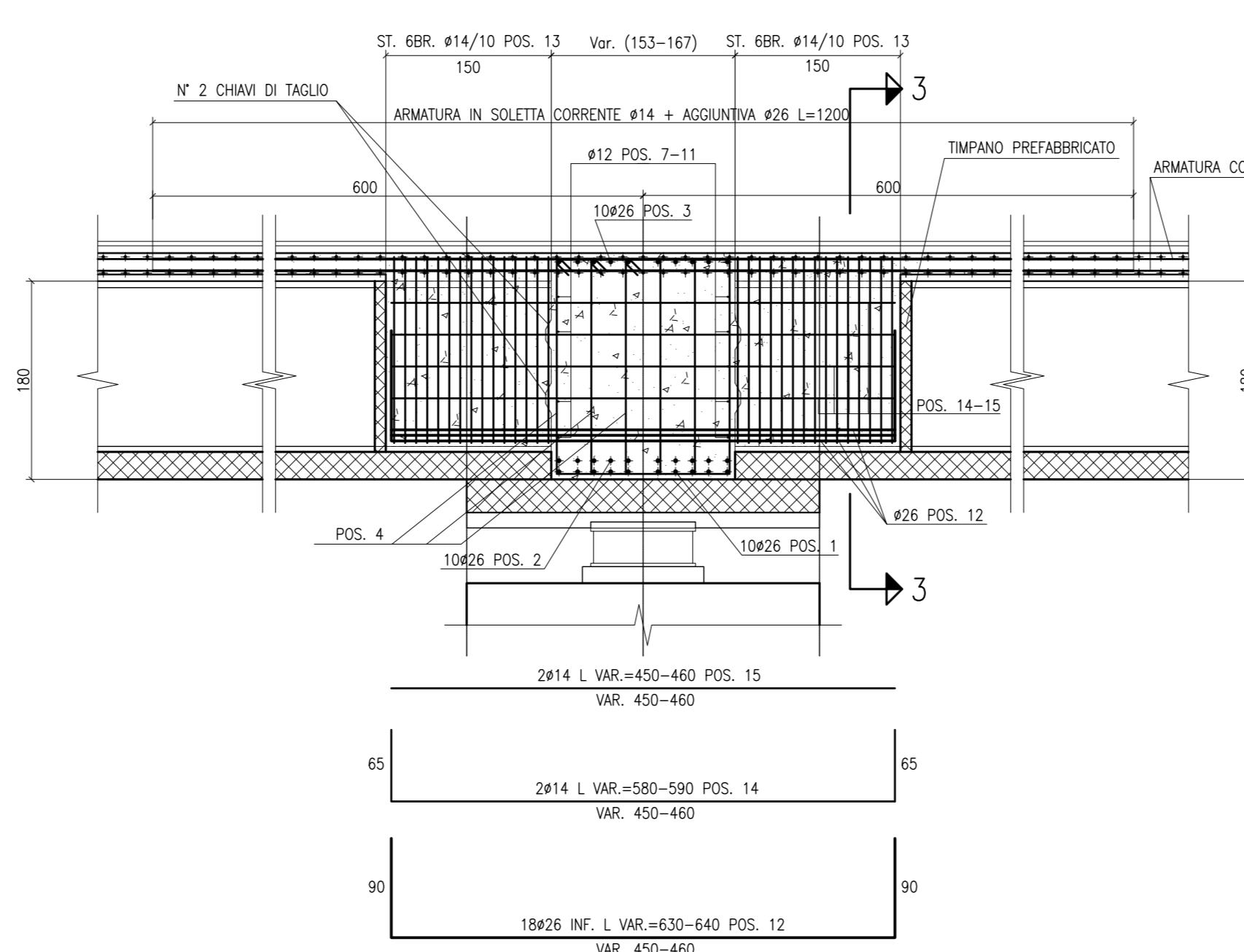
ACCIAIO TREFOLI DI PRECOMPRESSIONE 6/10" STANDARD:

- $f_{ak} = 1860$ MPa (Tensione caratteristica di rottura)
- $f_{sk} = 1670$ MPa (Tensione caratteristica all'1% di deform. tot.)
- $A_p = 139$ mm² (Area sezione nominale trefolo)

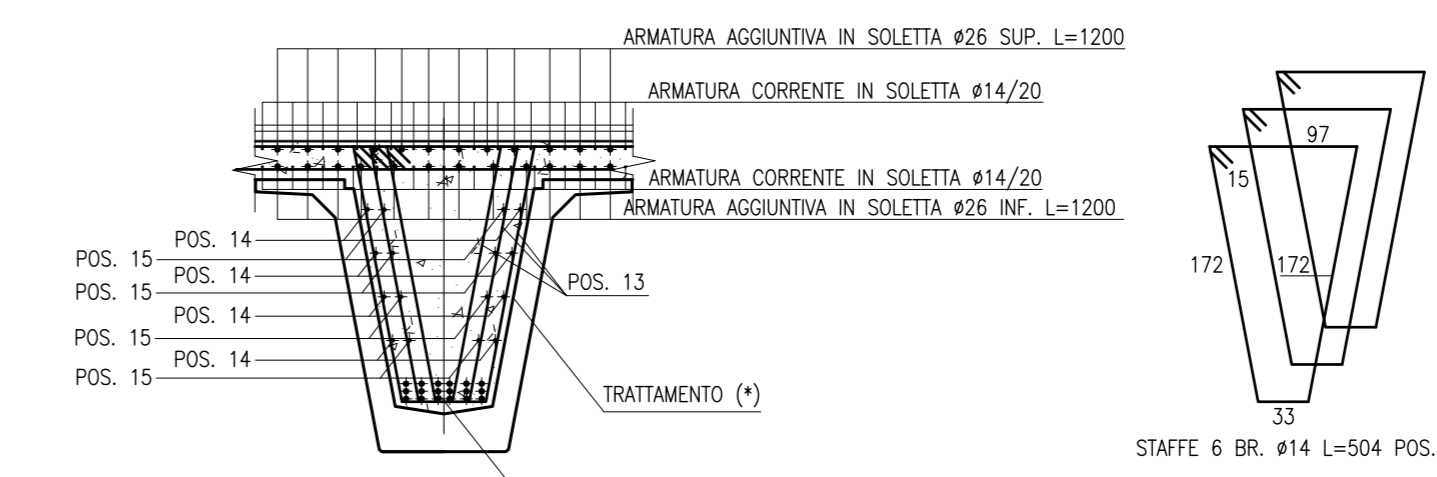
ARMATURA TRAVERSO CARR. SINISTRA - SEZIONE 2-2
SCALA 1:50



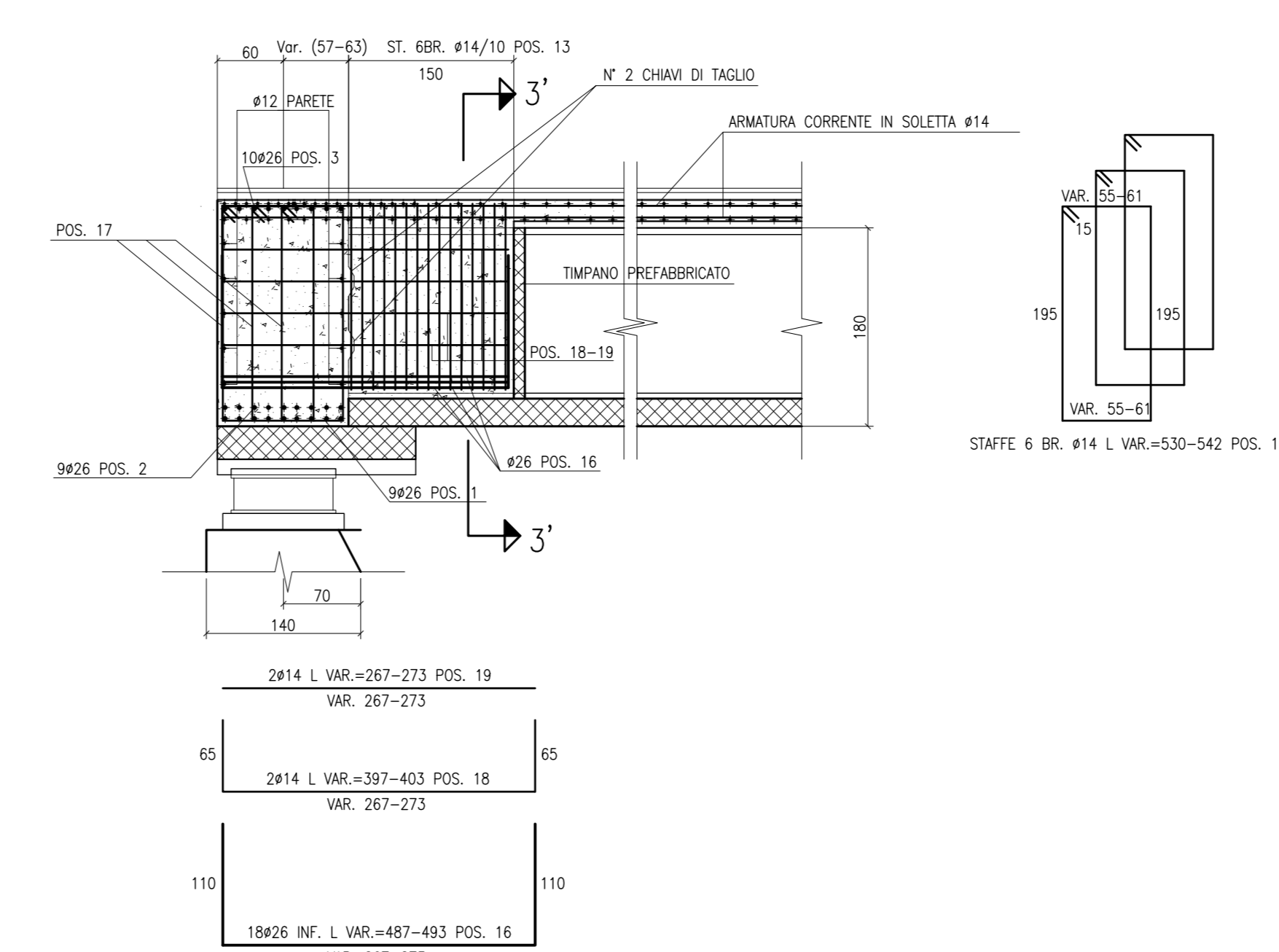
SEZIONE 5-5 (SU PILA)
SCALA 1:50



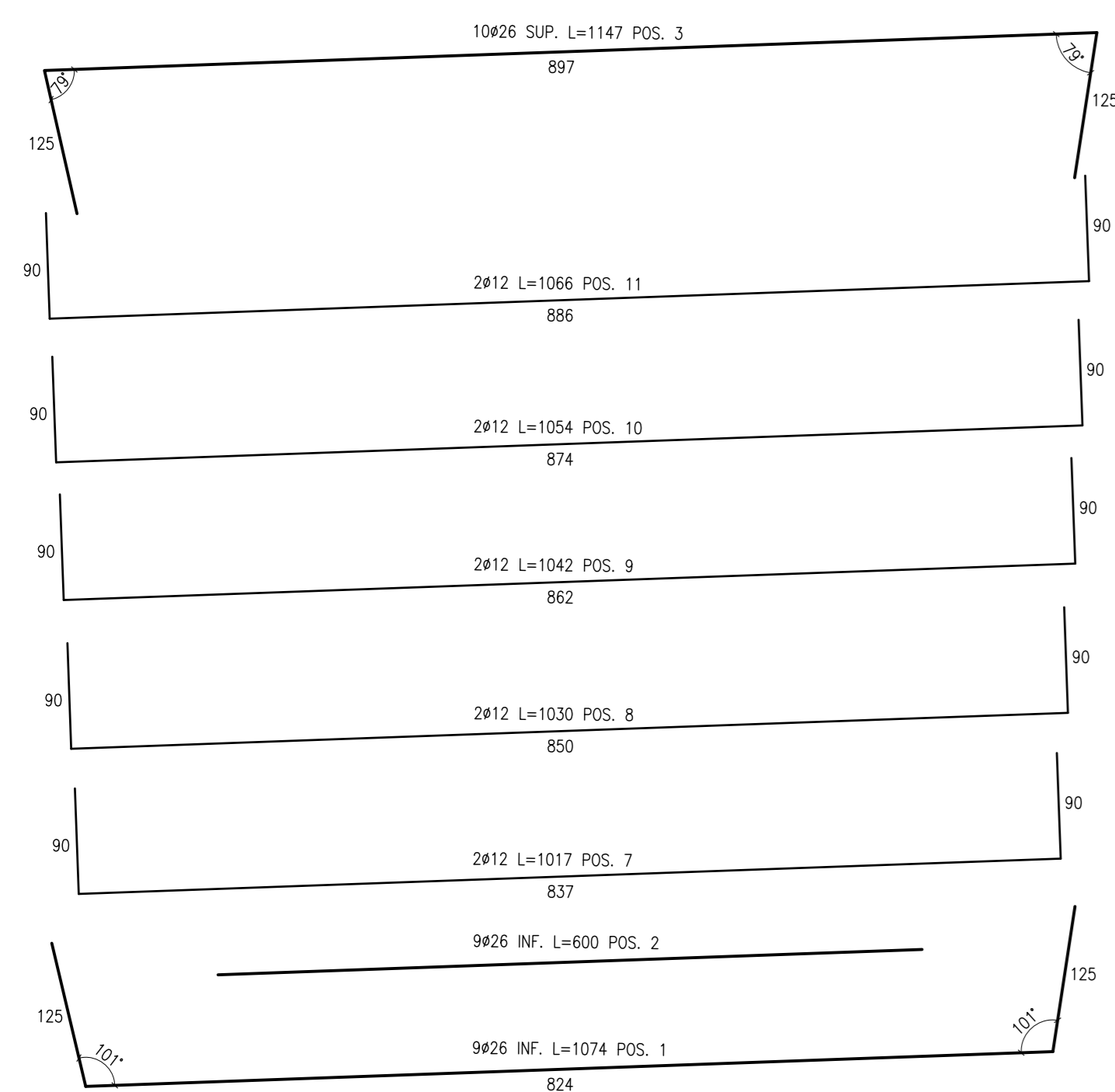
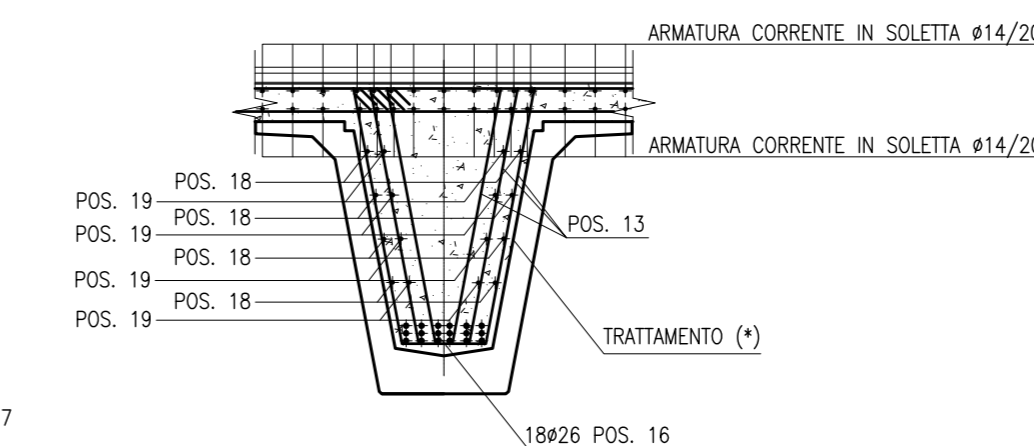
SEZIONE 3-3
SCALA 1:50



SEZIONE 5'-5' (SU SPALLA)
SCALA 1:50



SEZIONE 3'-3'
SCALA 1:50



NOTA: TRATTAMENTO (*)

LA SUPERFICIE INTERNA DELLE TRAVI, IN CORRISPONDENZA DELLE TESTATE DA RIEMPIRE DI CLS GETTATO IN OPERA, VIENE RESA SCABRA MEDIANTE NERVATURE TRASVERSALI.
 LE ARMATURE DI COLLEGAMENTO PREDISPOSTE NELLA TRAVE PREFABBRICATA DEVONO ESSERE SOLLEVATE PRIMA DEL GETTO DEL CLS NELLA ESTREMITA' DELLA TRAVE A CASSONCINO

ANAS S.p.A.
DIREZIONE CENTRALE PROGRAMMAZIONE PROGETTAZIONE

PA 12/09
CORRIDOIO PLURIMODALE TIRRENICO - NORD EUROPA
ITINERARIO AGRIGENTO - CALTANISSETTA - A19
S.S. N° 640 "DI PORTO EMPEDOCLE"
AMMODERNAMENTO E ADEGUAMENTO ALLA CAT. B DEL D.M. 5.11.2001
Dal km 44+000 allo svincolo con l'A19

PROGETTO ESECUTIVO

Contratto Generale: **Empedocle**

OPERE D'ARTE MAGGIORI VIADOTTI
Viadotto San Giuliano
Armatura traversi impalcato carreggiata SX

Codice Unico Progetto (CUP): F91B0900070001
Codice Elaborato: PA12_09 - E 147VI204VI104FBA052A
Scale: 1:50

F					
E					
D					
C					
B					
A	Aprile 2011	EMISSIONE	T. FASOLO	F. NEGRELLI	M. LITI
REV.	DATA	DESCRIZIONE	REDATTO	VERIFICATO	APPROVATO

Responsabile del Procedimento: Ing. MAURIZIO ARAMINI

Il Progettista: **CRONIS DELTA**
Il Consulente Specialistico: **STI ITALIA S.p.A.**
Il Geologo: **REDAZIONALE DEI GEODATI**
Il Coordinatore per la sicurezza in fase di progetto: **DR. ING. GIUSEPPE MARRAS**
Il Direttore dei lavori: **DR. ING. GIUSEPPE MARRAS**