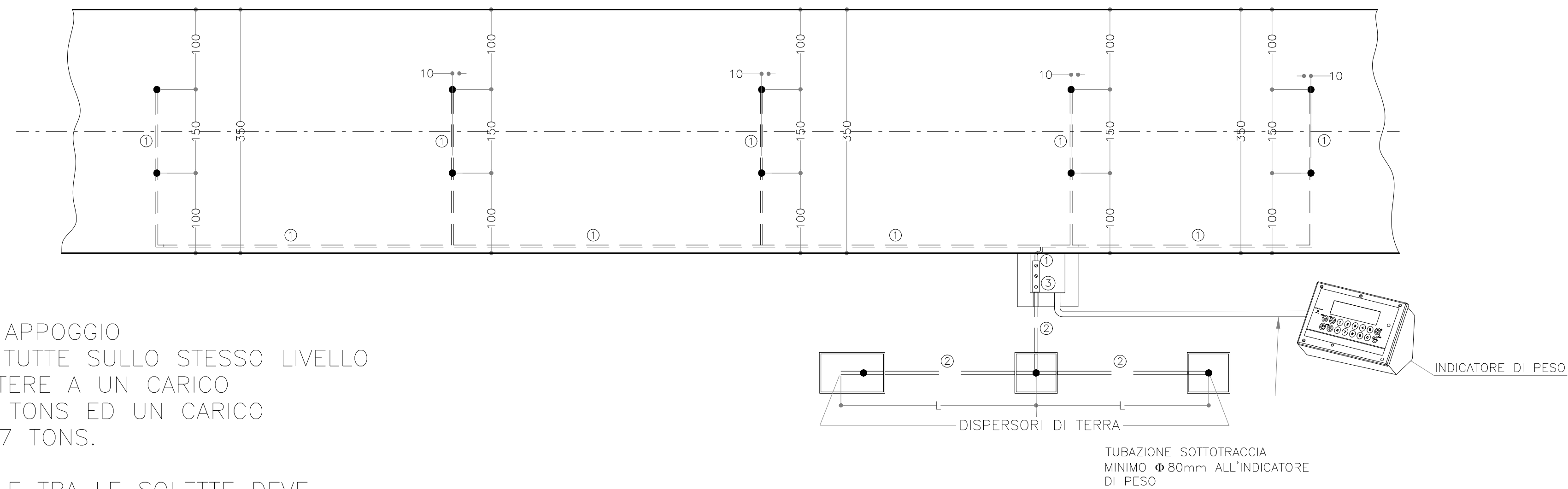
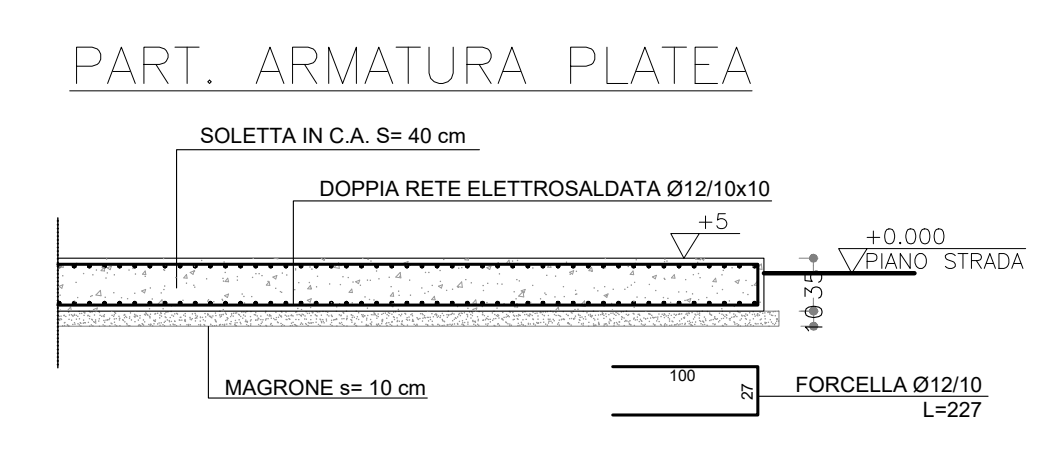
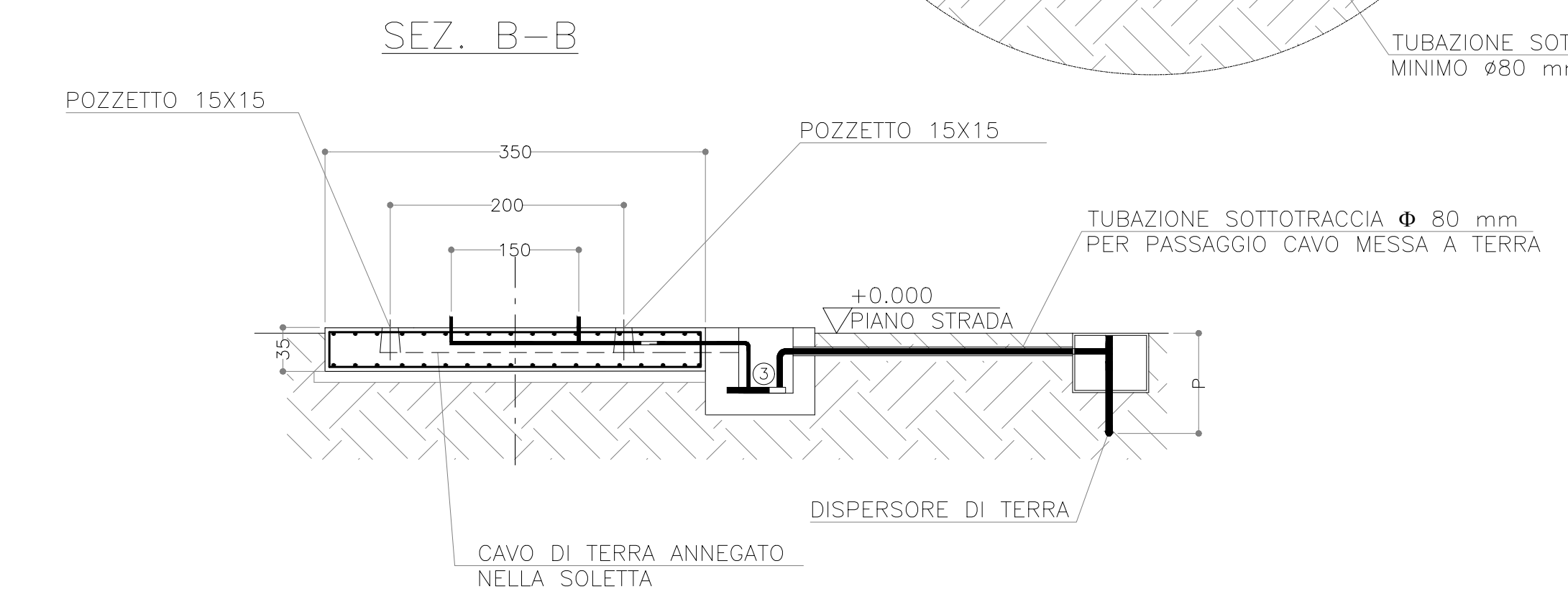
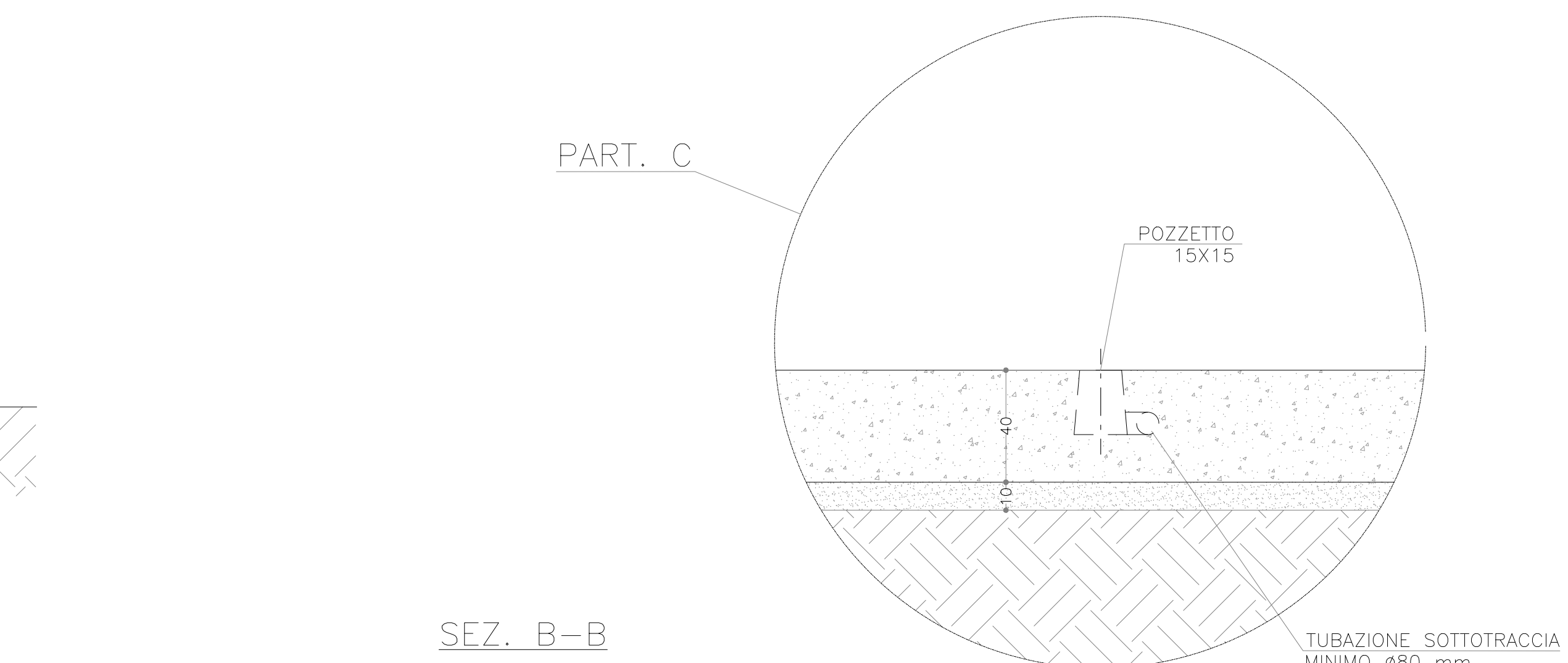
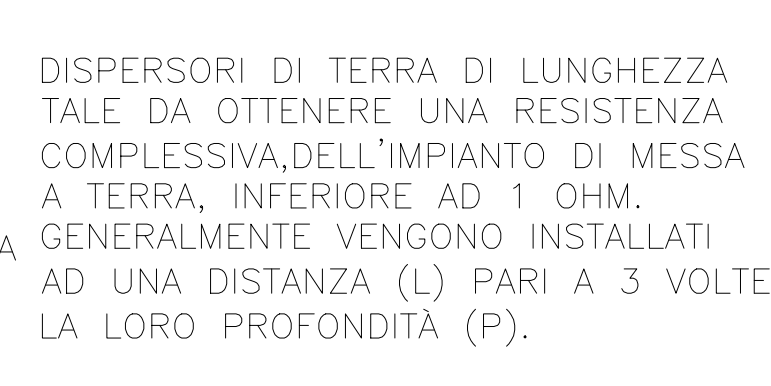


SCHEMA DI MESSA A TERRA:
TUTTI GLI ELEMENTI METALLICI DELLE FONDAZIONI E DELLA PESA DEVONO ESSERE COLLEGATI AI DISPERSORI DI TERRA



N.B.
LE SUPERFICI DI APPOGGIO DEVONO ESSERE TUTTE SULLO STESSO LIVELLO E DEVONO RESISTERE A UN CARICO VERTICALE DI 25 TONS ED UN CARICO ORIZZONTALE DI 7 TONS.
IL PIANO STRADALE TRA LE SOLETTE DEVE ESSERE LIVELLATO E MANTENUTO PULITO

- ① CAVO DI RAME DI SEZIONE 50mm² NON RICOPERTO, ANNEGATO NELLA SOLETTA IN C.A. COLLEGATO ALL'ARMATURA, IN CORRISPONDENZA DI OGNI PLINTO FARE USCIRE DALLA SOLETTA IN C.A., NEI PUNTI INDICATI CON ● UN'ESTREMITÀ DI CAVO DI LUNGHEZZA 1 M DA COLLEGARE ALLA PESA.
- ② 1 3 DISPERSORI DI TERRA DEVONO ESSERE COLLEGATI CON UN CAVO DI RAME DI SEZIONE 100MMO.
1 3 DISPERSORI DI TERRA DEVONO DISTARE DALLA PESAPONTE ALMENO 10M.
- ③ MORSETTIERA EQUIPOTENZIALE:
● ARMATURA
● DISPERSORI DI TERRA



MATERIALI

FONDAZIONI E MURI IN CEMENTO ARMATO
 Cemento Portland EN 19-1 CEM I 32.5 R o N
 Classe di resistenza: C25/30
 Rapporto A/C: max 0.50
 Dimensione max inerti: 30 mm
 Classe di consistenza: S2 - S3

MAGRONE
 Classi di esposizione / copriferri:
 Contro terra se cassetta: XC2 / c=40 :³⁰ mm
 se contro parete scavo: XC2 / c=60 :³⁰ mm
 Ogni altra superficie: XC2 / c=30 :³⁰ mm

ACCIAIO
 B450C Controllato in stabilimento
 S275 Per carpenteria metallica

PER QUALSIASI MODIFICA COSTRUTTIVA RISPETTO AL PRESENTE SCHEMA, SI PREGA DI CONTATTARE IL NS. UFFICIO TECNICO (RIF. ANDREA BERTONI)

DATE	MODIFICA	REVISIONI	NOTE
11/07/13	F1	AM	FOSSA PER DTW 18m FUORI TERRA RAMPE MOBILI
			JBOX UNICA

COMMITTENTE: **RFI** RETE FERROVIARIA ITALIANA GRUPPO FERROVIE DELLO STATO

ALTA - SUPERVISORIA: **ITALFERR** GRUPPO FERROVIE DELLO STATO

GENERAL CONTRACTOR: **Consorzio IricAV Due**

INFRASTRUTTURE FERROVIARIE STRATEGICHE DEFINITE DALLA LEGGE OBIETTIVO N. 443/01
 LINEA A.V. /A.C. TORINO-VENEZIA Tratto VERONA-PADOVA
 Lotto funzionale Verona-Bivio Vicenza

PROGETTO ESECUTIVO
 CANTIERIZZAZIONE
 CANTIERE ARMAMENTO S.MARTINO-C.A. 1.2
 FONDAZIONI PESA A PONTE - PIANTE, SEZIONI E PARTICOLARI

GENERAL CONTRACTOR: **Consorzio IricAV Due**

IL PROGETTISTA INTEGRATORE: **Consorzio IricAV Due**
 Ing. Luca ZACCARIA
 Ing. Guido FRATTINI
 Dott. PIETRO BIANCHI

VALIDO PER COSTRUZIONE
 Ing. Luca ZACCARIA
 Ing. Guido FRATTINI
 Dott. PIETRO BIANCHI

COMMESSA LOTTO FASE ENTE TIPO DOC. OPERA/DISCIPLINA PROG. REV. FOGLIO
 117 10 E 12 PB CAA100 001 A 001-001

VISTO CONSORSIO IricAV Due
 Firma: **Consorzio IricAV Due**
 Ing. Luca ZACCARIA

Progettazione:
 Rev. Descrizione Redatto Data Verificato Data Approvato Data
 A EMISSIONE 11/07/2013 11/07/2013 11/07/2013
 B
 C

FILE: INT102013PCAA100014.DWG
 L.001 - origine: cnae

Progetto cofinanziato dalla Unione Europea

TUTTI I DIRITTI DEL PRESENTE DOCUMENTO SONO RISERVATI. LA RIPRODUZIONE ANCHE PARZIALE È VIETATA.