

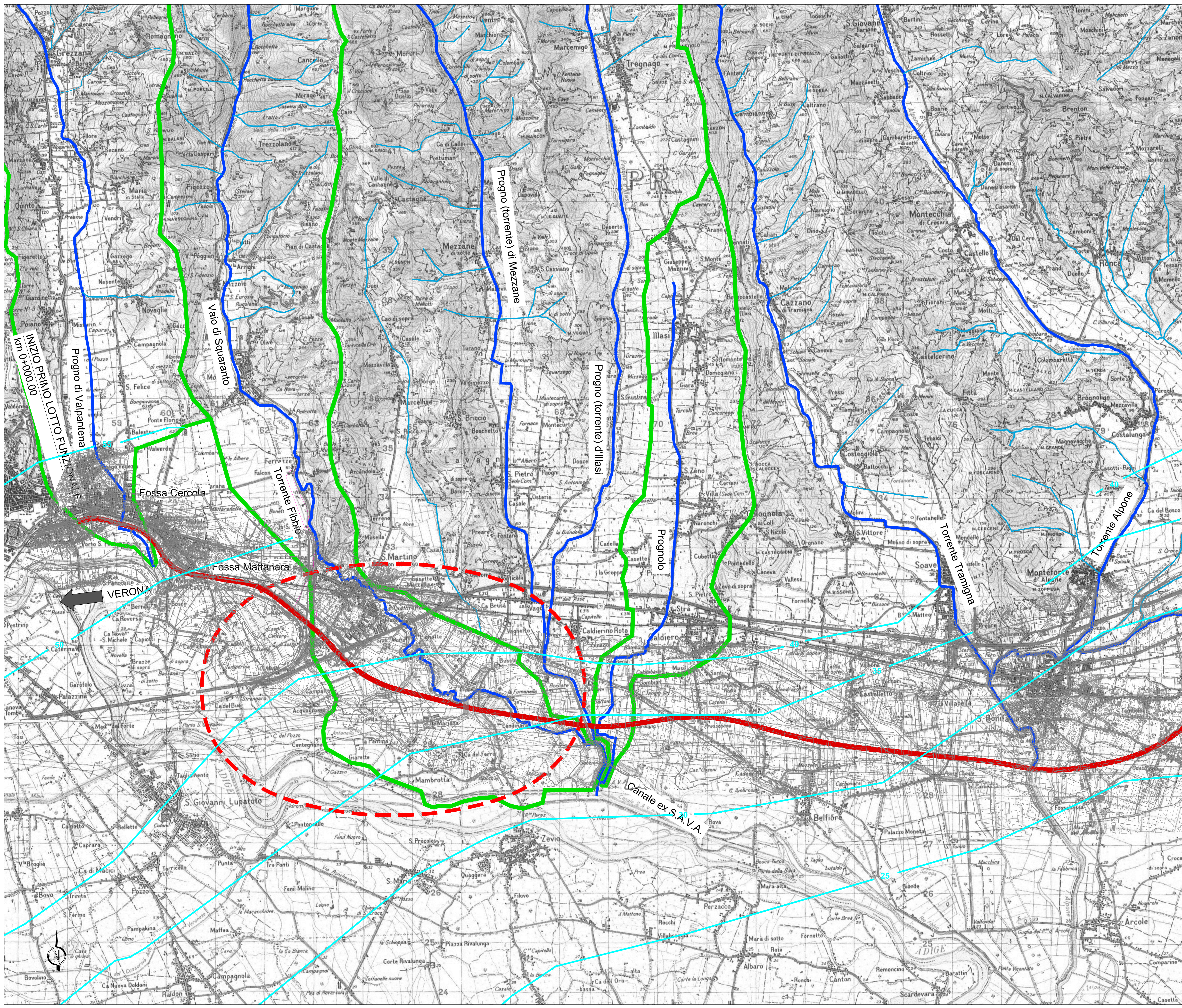
RETICOLO IDROGRAFICO

- Reticolo idrografico principale
- Affluenti asta principale
- Bacini idrografici
- Isofreatiche (quota in m s.l.m.)

TRACCIATO DI PROGETTO

- Tracciato Linea A.V. / A.C. Verona - Padova
- 1° Lotto Funzionale Verona - Bivio Vicenza

Nota 1: la sezione di chiusura dei bacini idrografici relativi ai torrenti Valpantena, Fibbio e Prognolo è stata ubicata in corrispondenza del canale S.A.V.A. in accordo a quanto previsto nella "Relazione Idrologica ed Idraulica" (N000002R00001001).



CARATTERISTICHE GEOMETRICHE DEI TORRENTI PRINCIPALI

Torrente	Altitudine max bacino (m s.m.)	Area bacino (km ²)	Lunghezza asta (km)	Quota max asta (m s.m.)	Quota sezione di chiusura (m s.m.)
Valpantena	1500	160,0	32,5	1510,0	48,0
Fibbio	1500	125,7	42,4	1450,0	25,0
Illasi	2200	204,4	39,8	1600,0	24,0
Prognolo	900	19,6	11,5	180,0	25,0
Alpone	1650	335,6	28,8	750,0	23,0
Acqueta	150	2,6	4,3	62,0	46,0
Gua	2000	201,8	43,1	1400,0	51,0

COMMITTENTE:  RFI - RETE FERROVIARIA ITALIANA - GRUPPO FERROVIE DELLO STATO

ALTA SORVEGLIANZA:  ITALFERR - GRUPPO FERROVIE DELLO STATO

GENERAL CONTRACTOR:  Consortio Iric-IV Due

INFRASTRUTTURE FERROVIARIE STRATEGICHE DEFINITE DALLA LEGGE OBIETTIVO N. 443/01
LINEA A.V. /A.C. TORINO - VENEZIA Tratto VERONA - PADOVA
Lotto funzionale Verona - Bivio Vicenza
PROGETTO ESECUTIVO
DISEGNO
CANTIERIZZAZIONE
CANTIERE ARMAMENTO S.MARTINO - C.A. 1.2
COROGRAFIA

PROGETTO	GENERAL CONTRACTOR	DIRETTORE LAVORI	SCALA
VERONA	Consortio Iric-IV Due	Ing. Luca ZASCARA	1:25000
PROGETTO	CONTRATTORE	INGEGNERE	
VERONA	Consortio Iric-IV Due	Ing. Guido FRATTI	
PROGETTO	ENTRATA	PROGETTO	
VERONA	17	17	
PROGETTO	VERIFICA	VERIFICA	
VERONA	17	17	
PROGETTO	APPROVAZIONE	APPROVAZIONE	
VERONA	17	17	

Progettazione:

Fase	Descrizione	Redatto	Data	Verificato	Data	Approvato	Data
A	DISEGNO	Ing. Luca ZASCARA	17/03/2011	Ing. Guido FRATTI	17/03/2011	Ing. Guido FRATTI	17/03/2011
B							
C							

CG: A57197021 CUP: J41E1000000009 File: INTRODUZIONE.MXD Cod. origine: 0002

Scale di progetto: 

Tutti i diritti del presente documento sono riservati. La produzione anche parziale è vietata.