

CONGLOMERATO CEMENTIZIO ORDINARIO				
Elemento Strutturale	Copriferro minimo (cm)	Classi di resistenza (MPa)	Classi di esposizione	Classi di consistenza
CLS DI PULIZIA E LIVELLAMENTO	-	C12/15	-	-
PALI	5.0	C28/35	XA1	S3 - S4
ZATTERE DI PILE E SPALLE	3.5	C32/40	XA2	S3 - S4
ELEVAZIONE SPALLE	3.5	C25/30	XF2	S3 - S4
ELEVAZIONE PILE E PULVINI	3.5	C25/30	XF2	S3 - S4
BAGGIOLI	3.0	C35/45	XF2	S4
SOLETTA E TRAVERSI IMPALCATO	3.0	C32/40	XC4	S4
CORDOLI E MARCIAPIEDI	3.0	C32/40	XF2	S4
PREDALLES	3.0	C32/40	XC4	S4
VELETTE	3.0	C32/40	XF4	S4

CONGLOMERATO CEMENTIZIO PER TRAVI PREFABBRICATE IN C.A.P.					
	Copriferro minimo (cm)	Classi di resistenza (MPa)	Rckj (MPa)	Classi di esposizione	Classi di consistenza
TRAVE C.A.P.	3.0	C45/55	45.0	XC4	S4

ARMATURE PER C.A.

ACCIAIO AD ADERENZA MIGLIORATA CONTROLLATO IN STABILIMENTO AVENTE LE SEGUENTI CARATTERISTICHE:

- B450C
- $f_y/f_{yk} \leq 1.35$
- (f_t/f_y) medio ≥ 1.15

f_y = Singolo valore tensione di snervamento
 f_{yk} = Valore caratteristico di riferimento
 f_t = Singolo valore tensione di rottura

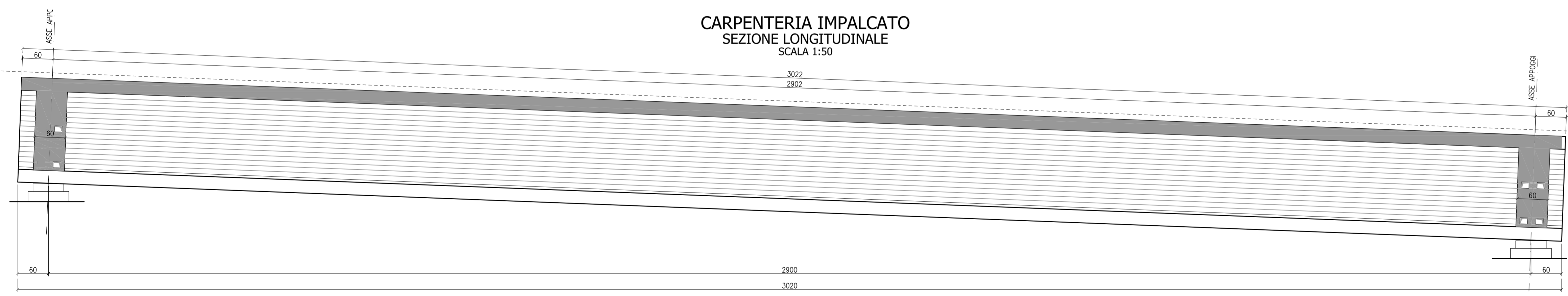
ACCIAIO ARMONICO PER C.A.P.

ACCIAIO TREFOLI DI PRECOMPRESIONE 6/10" STANDARD:

- $f_{pk} = 1860$ MPa (Tensione caratteristica di rottura)
- $f_{pk1} = 1670$ MPa (Tensione caratteristica all'1% di deform. tot.)
- $A_b = 139$ mmq (Area sezione nominale trefolo)

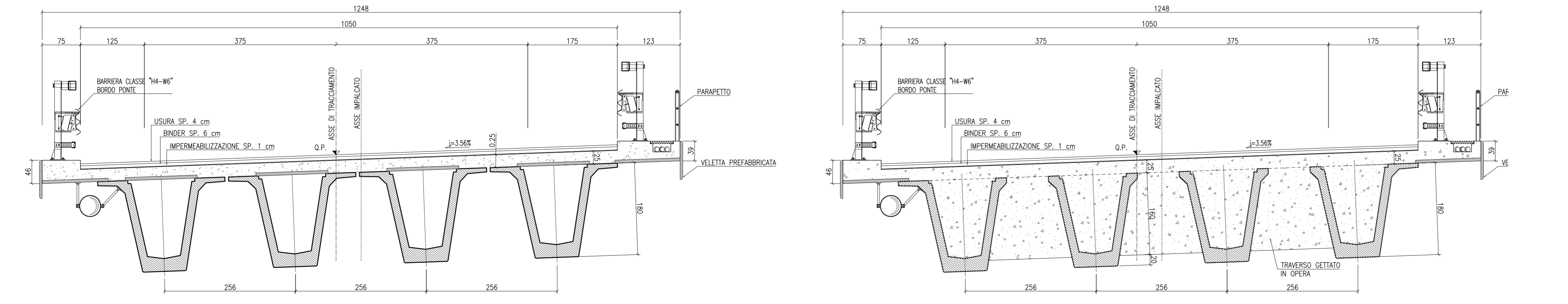
CARPENTERIA IMPALCATO
PIANTA
SCALA 1:50

CARPENTERIA IMPALCATO
SEZIONE LONGITUDINALE
SCALA 1:50



CARPENTERIA IMPALCATO
SEZIONE DI CAMPATA
SCALA 1:50

CARPENTERIA IMPALCATO
SEZIONE IN ASSE APPOGGIO
SCALA 1:50





ANAS S.p.A.
DIREZIONE CENTRALE PROGRAMMAZIONE PROGETTAZIONE

PA 12/09
CORRIDOIO PLURIMODALE TIRRENICO - NORD EUROPA
ITINERARIO AGRIGENTO - CALTANISSETTA - A19
S.S. N° 640 "DI PORTO EMPEDOCLE"
AMMODERNAMENTO E ADEGUAMENTO ALLA CAT. B DEL D.M. 5.11.2001
Dal km 44+000 allo svincolo con l'A19

PROGETTO ESECUTIVO

Contraente Generale: 

OPERE D'ARTE MAGGIORI
VIADOTTI
Viadotto San Giuliano
Carpenteria impalcato carreggiata DX

Codice Unico Progetto (CUP) : F91B0900070001
Codice Elaborato: PA12_09 - E 147VI204VI04FBB027A Scale: 1:50

F						
E						
D						
C						
B						
A	Aprile 2011	EMISSIONE	T. FASOLO	F. NIGRELLI	M. LITI	P. PAGLINI
REV.	DATA	DESCRIZIONE	REDATTO	VERIFICATO	APPROVATO	AUTORIZZATO

Responsabile del Procedimento: Ing. MAURIZIO ARAMINI

Il Progettista:



ING. GIAN LUCA MARCHINI
ORDINE DEGLI INGEGNERI DI FIRENZE N° 4533

Il Consulente Specialisti:

3TI ITALIA S.p.A.
DIRETTORE TECNICO
Ing. Stefano Luca Pizzanti
Ordine degli Ingegneri Provincia di Roma n. 20809

Il Geologo:



Dott. Geol. D'ANGELO MAURIZIO
N. 1607
ORDINE REGIONALE DEI GEOL. DI SICILIA

Il Coordinatore per la sicurezza in fase di progetto:



Dott. Ing. PEPPINO MARSILIO
ORDINE INGEGNERI ROMA N° 14447

Il Direttore dei lavori:



Dott. Ing. PEPPINO MARSILIO
ORDINE INGEGNERI ROMA N° 14447