

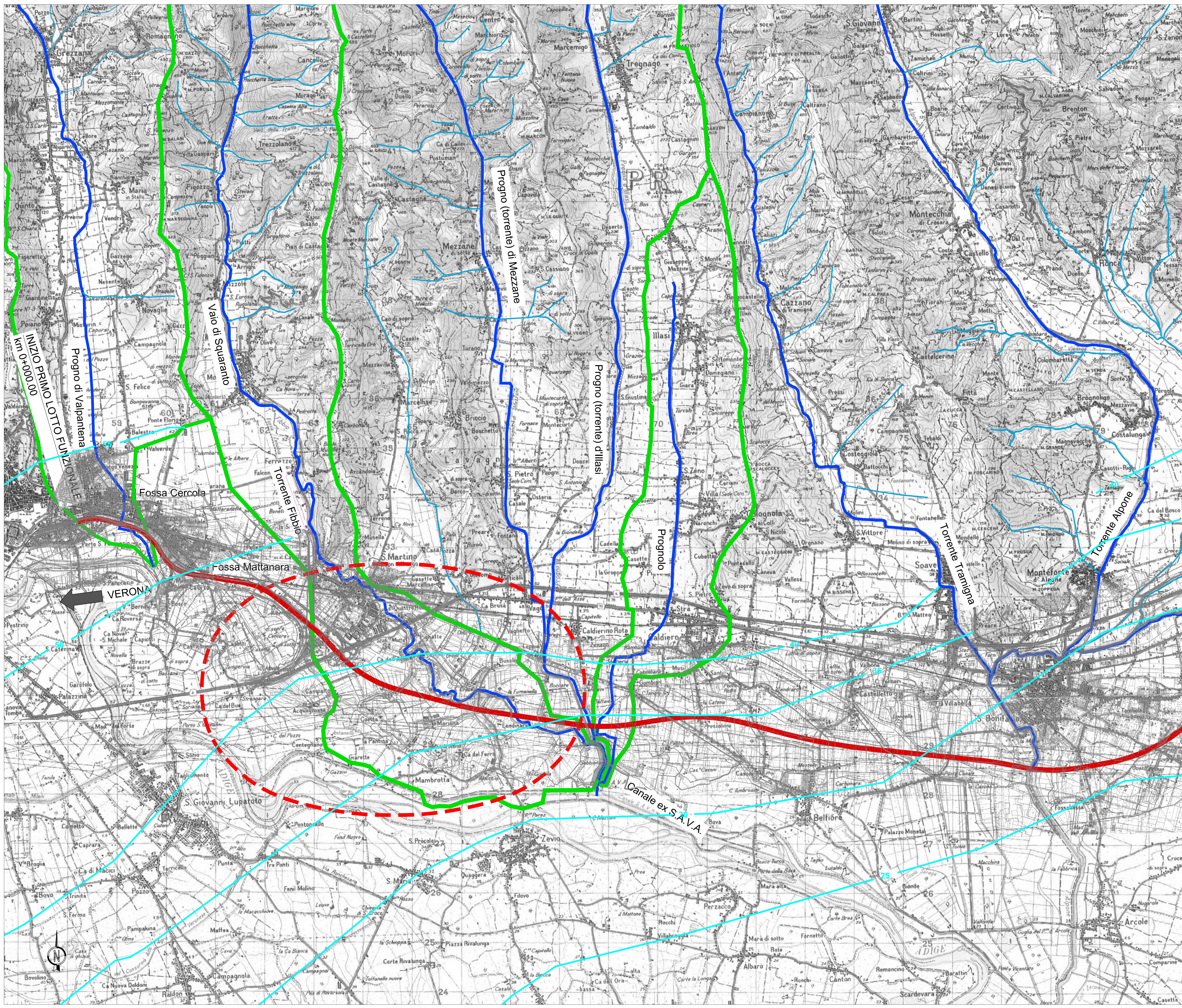
RETICOLO IDROGRAFICO

- Reticolo idrografico principale
- Affluenti asta principale
- Bacini idrografici
- Isofreatiche (quota in m s.l.m.)

TRACCIATO DI PROGETTO

- Tracciato Linea A.V. / A.C. Verona - Padova
- 1° Lotto Funzionale Verona - Bivio Vicenza

Nota 1: la sezione di chiusura dei bacini idrografici relativi ai torrenti Valpantena, Fibbio e Prognolo è stata ubicata in corrispondenza del canale S.A.V.A. in accordo a quanto previsto nella "Relazione Idrologica ed Idraulica" (N000002R00001001).



CARATTERISTICHE GEOMETRICHE DEI TORRENTI PRINCIPALI

Torrente	Altitudine max bacino (m s.m.)	Area bacino (km²)	Lunghezza asta (km)	Quota max asta (m s.m.)	Quota sezione di chiusura (m s.m.)
Valpantena	1500	160,0	32,5	1510,0	48,0
Fibbio	1500	125,7	42,4	1450,0	25,0
Illasi	2200	204,4	39,8	1600,0	24,0
Prognolo	900	19,6	11,5	180,0	25,0
Alpone	1650	335,6	28,8	750,0	23,0
Acqueta	150	2,6	4,3	62,0	46,0
Gua	2000	201,8	43,1	1400,0	51,0

COMMITTENTE:  **GRUPPO FERROVIE DELLO STATO**

ALTA SORVEGLIANZA:  **GRUPPO FERROVIE DELLO STATO**

GENERAL CONTRACTOR:  **Consortio Irico-IV Due**

INFRASTRUTTURE FERROVIARIE STRATEGICHE DEFINITE DALLA LEGGE OBIETTIVO N. 443/01
 LINEA A.V. /A.C. TORINO-VENEZIA Tratto VERONA-PADOVA
 Lotto funzionale Verona-Bivio Vicenza
 PROGETTO ESECUTIVO
 DISEGNO
 CANTIERIZZAZIONE
 CANTIERE TECNOLOGICO S.MARTINO CT 1
 COROGRAFIA

GENERAL CONTRACTOR		DIRETTORE LAVORI		SCALA :
Consortio Irico-IV Due		Ing. Luca ZASCARA		1:25000
Visto per costruzione		Ing. Guido FRATTI		
Data:		Data:		
Ing. Luca ZASCARA		Ing. Luca ZASCARA		
VISTO CONSORZIO IRI-IV DUE		Data:		
Ing. Luca ZASCARA		Data:		
Progettazione:		Descrizione:		
A	DISEGNO	Redatto:	Verificato:	
B		DATA:	DATA:	
C		Aut.:	Aut.:	
Cod. progetto: 000		Cod. disegno: 000		

INIZIO PRIMO LOTTO FUNZIONALE
 Km 0+000,00



VERONA

Canale ex S.A.V.A.