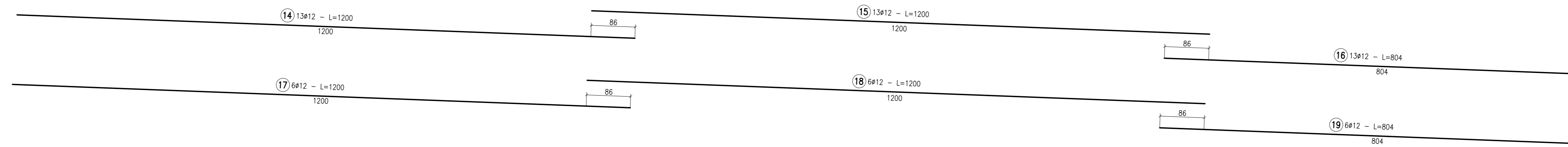
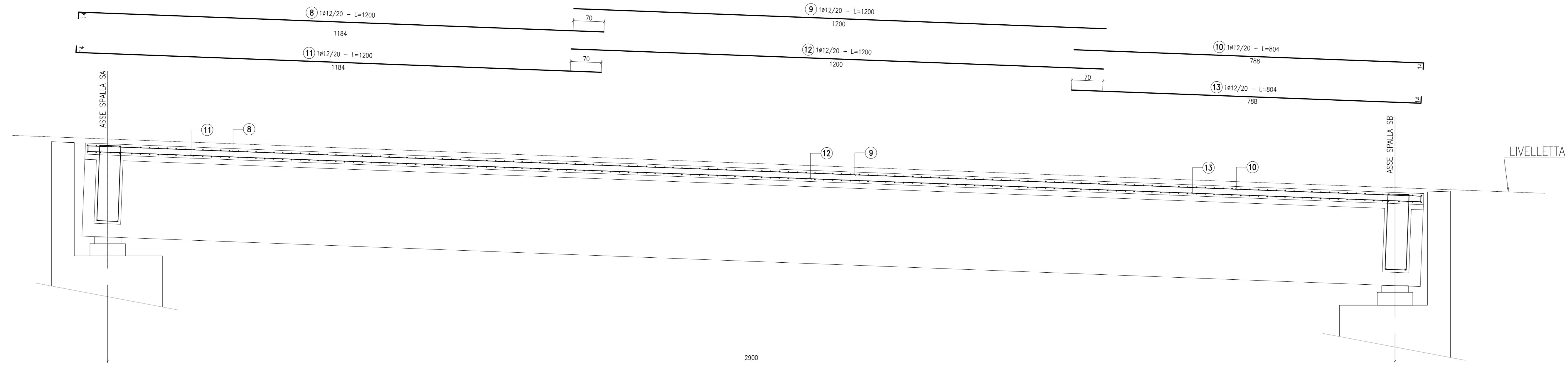
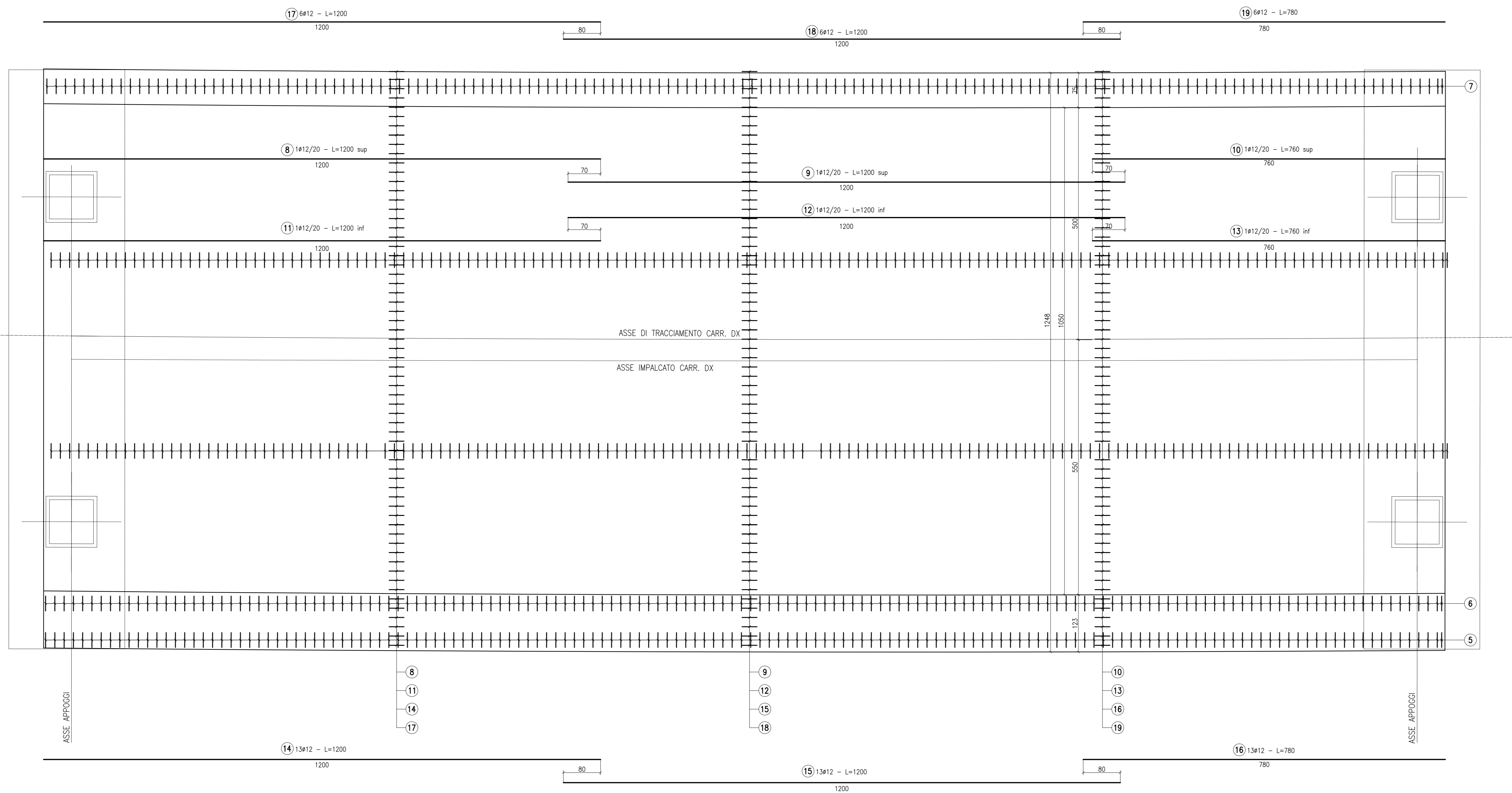


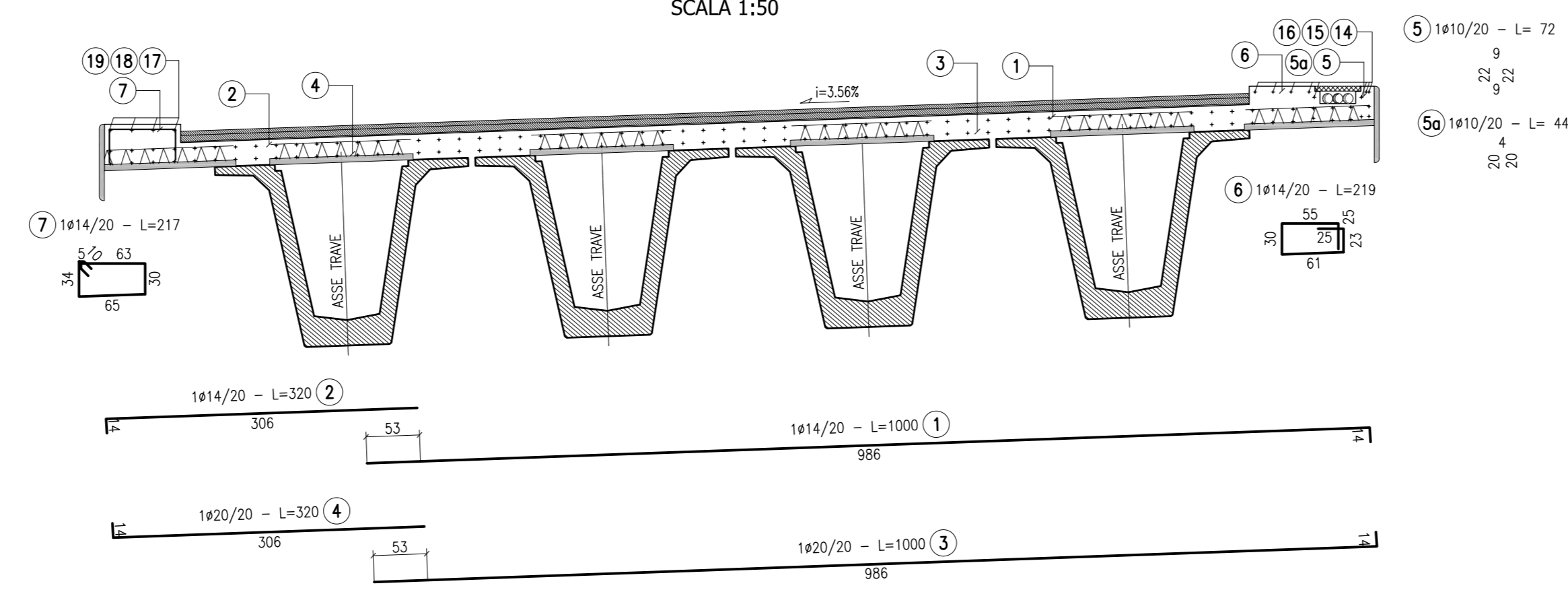
ARMATURA SOLETTA  
SEZIONE LONGITUDINALE  
SCALA 1:50



ARMATURA SOLETTA  
PIANTA IMPALCATO  
SCALA 1:50



ARMATURA SOLETTA CARREGGIATA DX  
SEZIONE TRASVERSALE  
SCALA 1:50



CONGLOMERATO CEMENTIZIO ORDINARIO				
Elemento Strutturale	Copri ferro minimo (cm)	Classi di resistenza (MPa)	Classi di esposizione	Classi di consistenza
CLS DI PULIZIA E LIVELLAMENTO	-	C12/15	-	-
PALI	5.0	C28/35	XA1	S3 - S4
ZATTERE DI PILE E SPALLE	3.5	C32/40	XA2	S3 - S4
ELEVAZIONE SPALLE	3.5	C25/30	XF2	S3 - S4
ELEVAZIONE PILE E PULVINI	3.5	C25/30	XF2	S3 - S4
BAGGIOLI	3.0	C35/45	XF2	S4
SOLETTA E TRAVERSI IMPALCATO	3.0	C32/40	XC4	S4
CORDOI E MARCIAPIEDI	3.0	C32/40	XF2	S4
PREDALLES	3.0	C32/40	XC4	S4
VELETTE	3.0	C32/40	XF4	S4

CONGLOMERATO CEMENTIZIO PER TRAVI PREFABBRICATE IN C.A.P.					
TRAVE C.A.P.	Copri ferro minimo (cm)	Classi di resistenza (MPa)	Rok (MPa)	Classi di esposizione	Classi di consistenza
TRAVE C.A.P.	3.0	C45/55	45.0	XC4	S4

**ARMATURA PER C.A.**  
ACCIAIO AD ADERENZA MISURATA CONTROLLATO IN STABILIMENTO AVENTE LE SEGUENTI CARATTERISTICHE:  
- B450C  
-  $f_y/f_{yk} \leq 1.35$   
-  $(f_y/f_k)$  medio  $\geq 1.15$   
 $f_y$  = Singolo valore tensione di snervamento  
 $f_{yk}$  = Valore caratteristico di snervamento  
 $f_t$  = Singolo valore tensione di rottura

**ACCIAIO ARMONICO PER C.A.P.**  
ACCIAIO TREFOLI DI PRECOMPRESSIONE 6/10" STANDARD:  
-  $f_{ak} = 1860$  MPa (Tensione caratteristica di rottura)  
-  $f_{tk} = 1670$  MPa (Tensione caratteristica all'1% di deform. tot.)  
-  $A_k = 139$  mm<sup>2</sup> (Area sezione nominale trefolo)

TABELLA FERRI SOLETTA				
POSIZIONE	NUMERO	Ø mm	LUNGHEZZA (cm)	PESO (kg)
1	152	14	1000	1836.79
2	152	14	320	587.77
3	152	20	1000	3748.55
4	152	20	320	1199.54
5	152	10	72	67.47
5a	152	10	44	41.23
6	152	14	219	402.26
7	152	14	217	398.58
8	63	12	1200	671.19
9	63	12	1200	671.19
10	63	12	804	449.70
11	63	12	1200	671.19
12	63	12	1200	671.19
13	63	12	804	449.70
14	13	12	1200	138.50
15	13	12	1200	138.50
16	13	12	804	92.79
17	6	12	1200	63.92
18	6	12	1200	63.92
19	6	12	804	42.83
TOTALE				12406.80



PA 12/09  
CORRIDOIO PLURIMODALE TIRRENICO - NORD EUROPA  
ITINERARIO AGRIGENTO - CALTANISSETTA - A19  
S.S. N° 640 "DI PORTO EMPEDOCLE"  
AMMODERNAMENTO E ADEGUAMENTO ALLA CAT. B DEL D.M. 5.11.2001  
Dal km 44+000 allo svincolo con l'A19

PROGETTO ESECUTIVO



OPERE D'ARTE MAGGIORI  
VIADOTTI  
Viadotto San Giuliano  
Armatura soletta impalcato carreggiata DX

Codice Unico Progetto (CUP) : F91B09000070001

Codice Elaborato: PA12\_09 - E 1 4 7 | V I 2 0 4 | V I 0 4 | F B B | 0 5 3 | A 1:50

REV.	DATA	DESCRIZIONE	REDATTO	VERIFICATO	APPROVATO	AUTORIZZATO
A	Aprile 2011	EMISSIONE	T. FASOLO	F. NEGRELLI	M. LITI	P. PAGLINI

Responsabile del Procedimento: Ing. MAURIZIO ARAMINI

