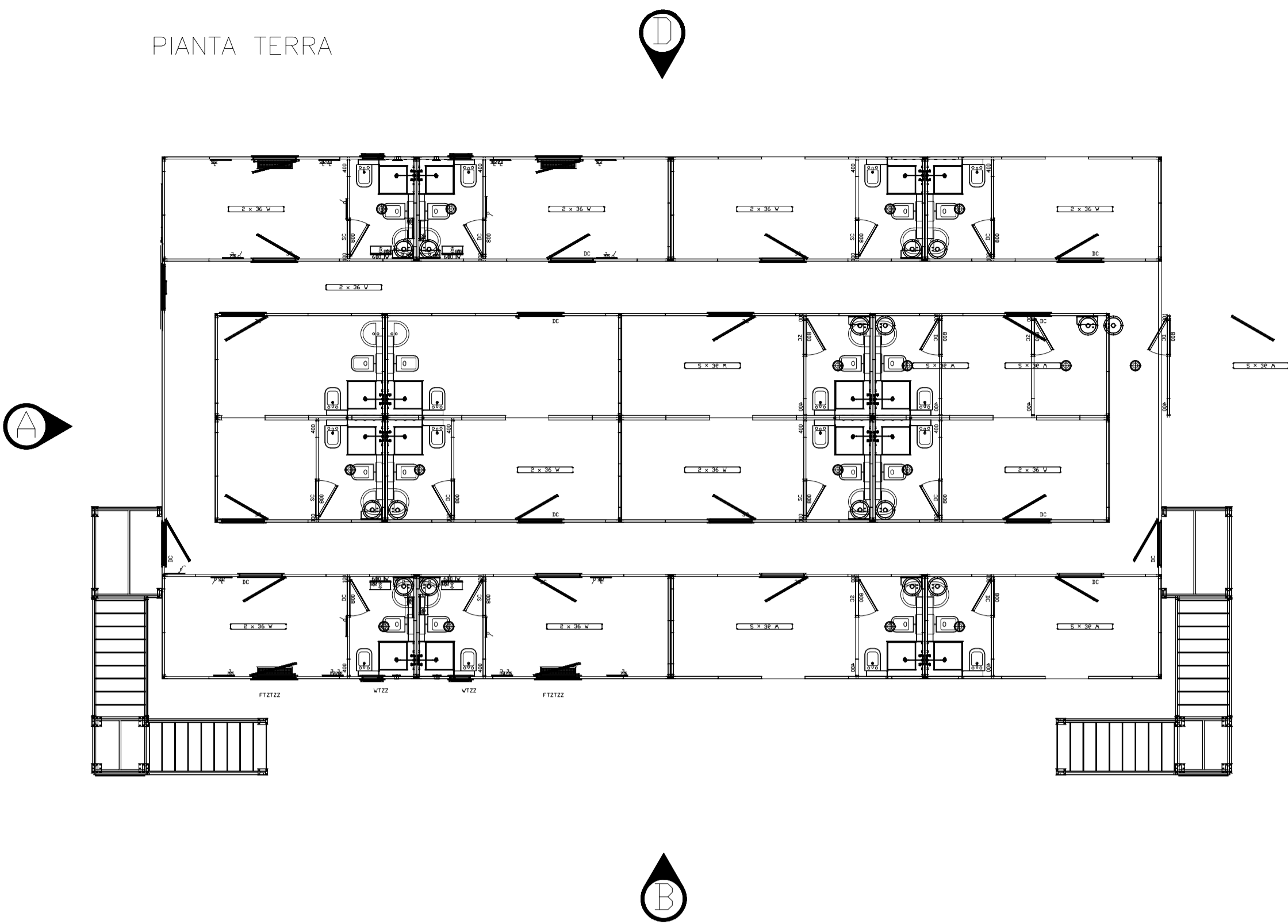
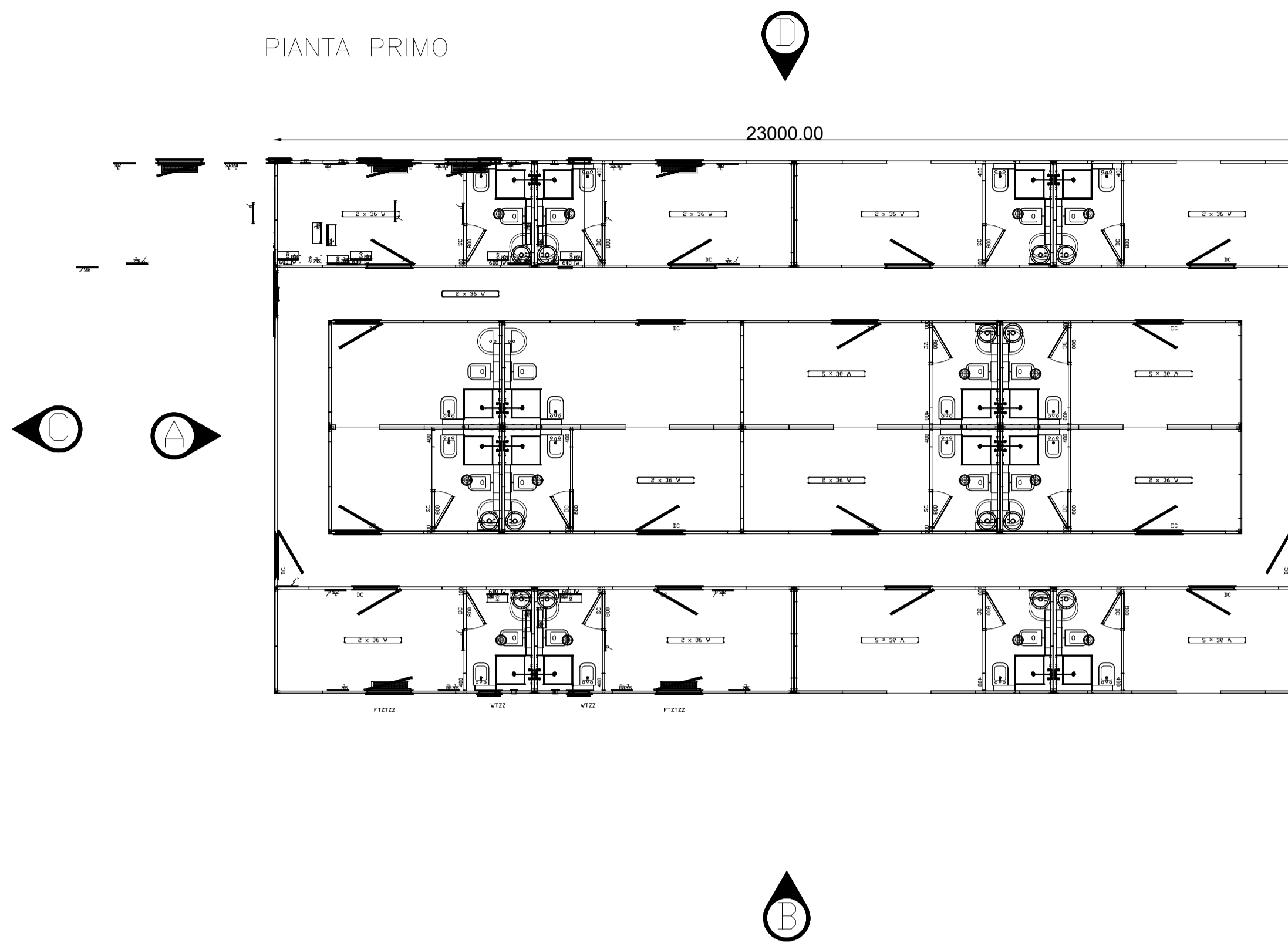


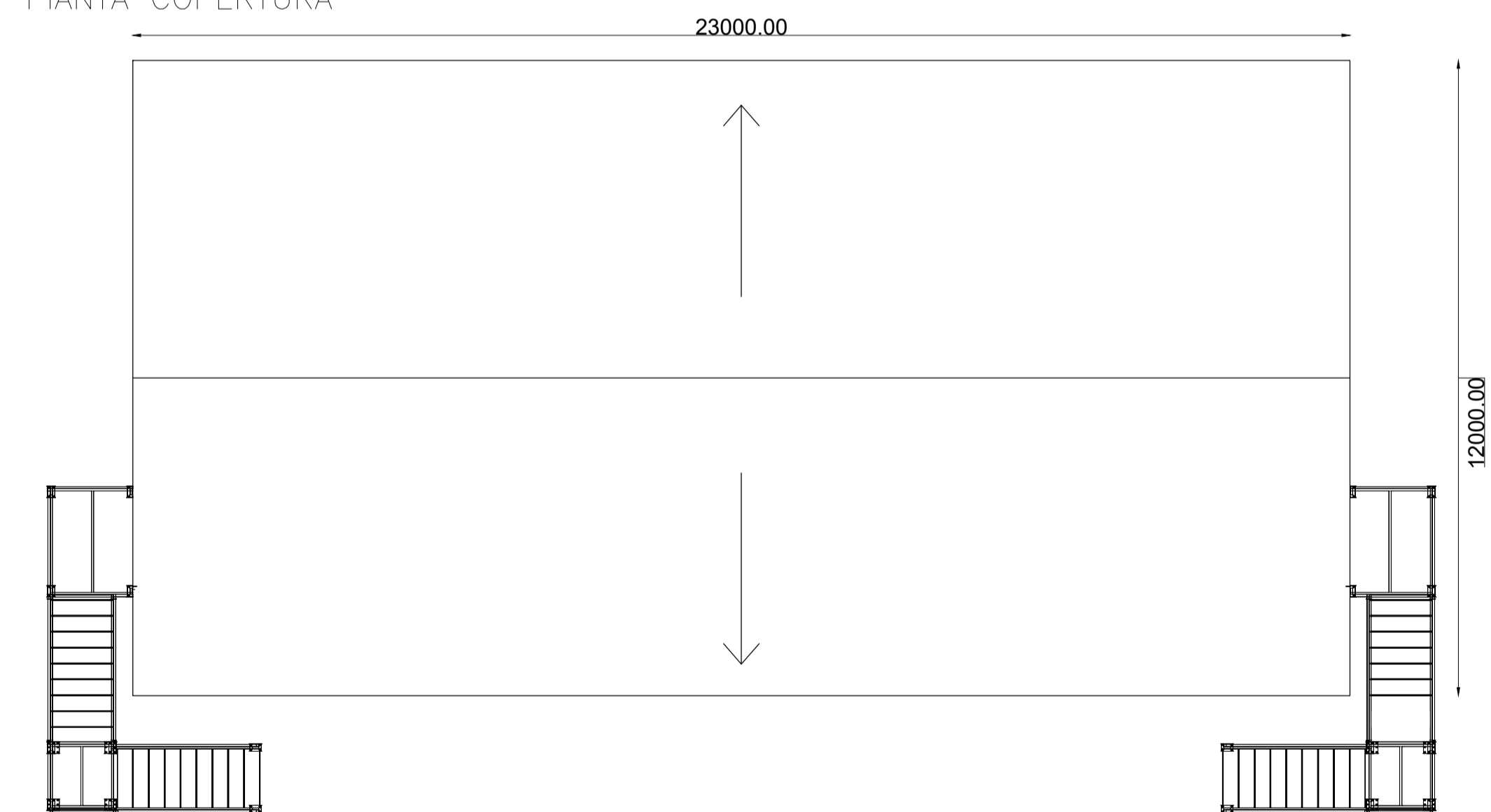
PIANTA TERRA



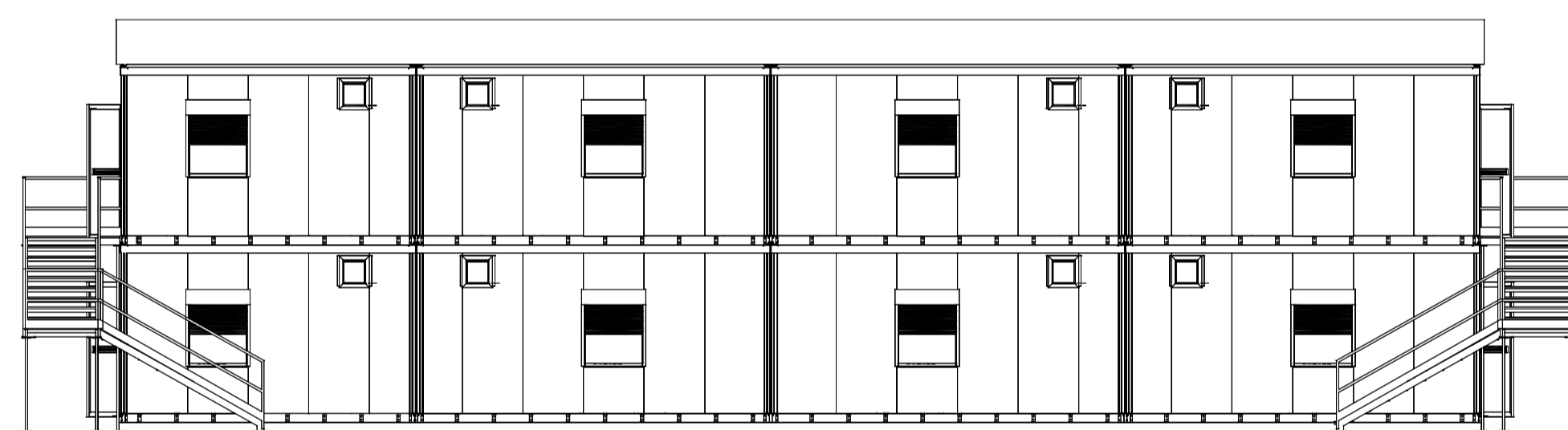
PIANTA PRIMO



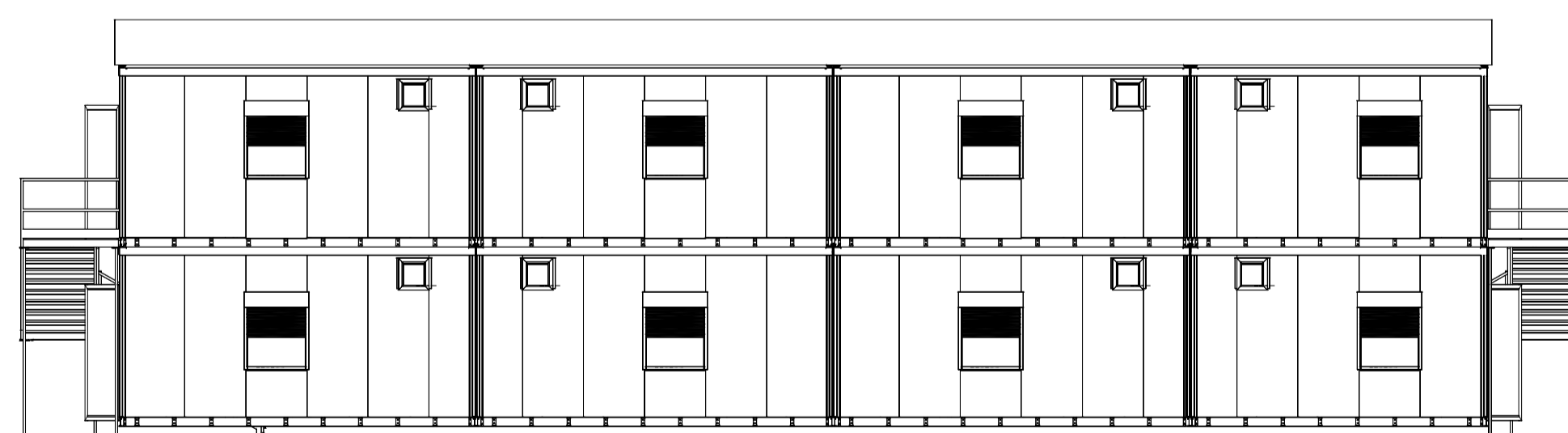
PIANTA COPERTURA



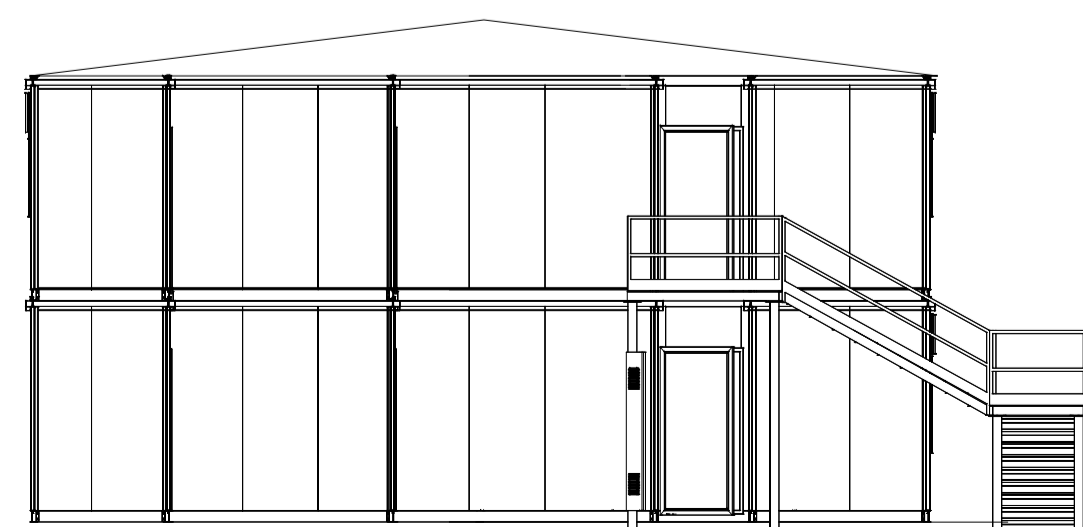
VISTA B



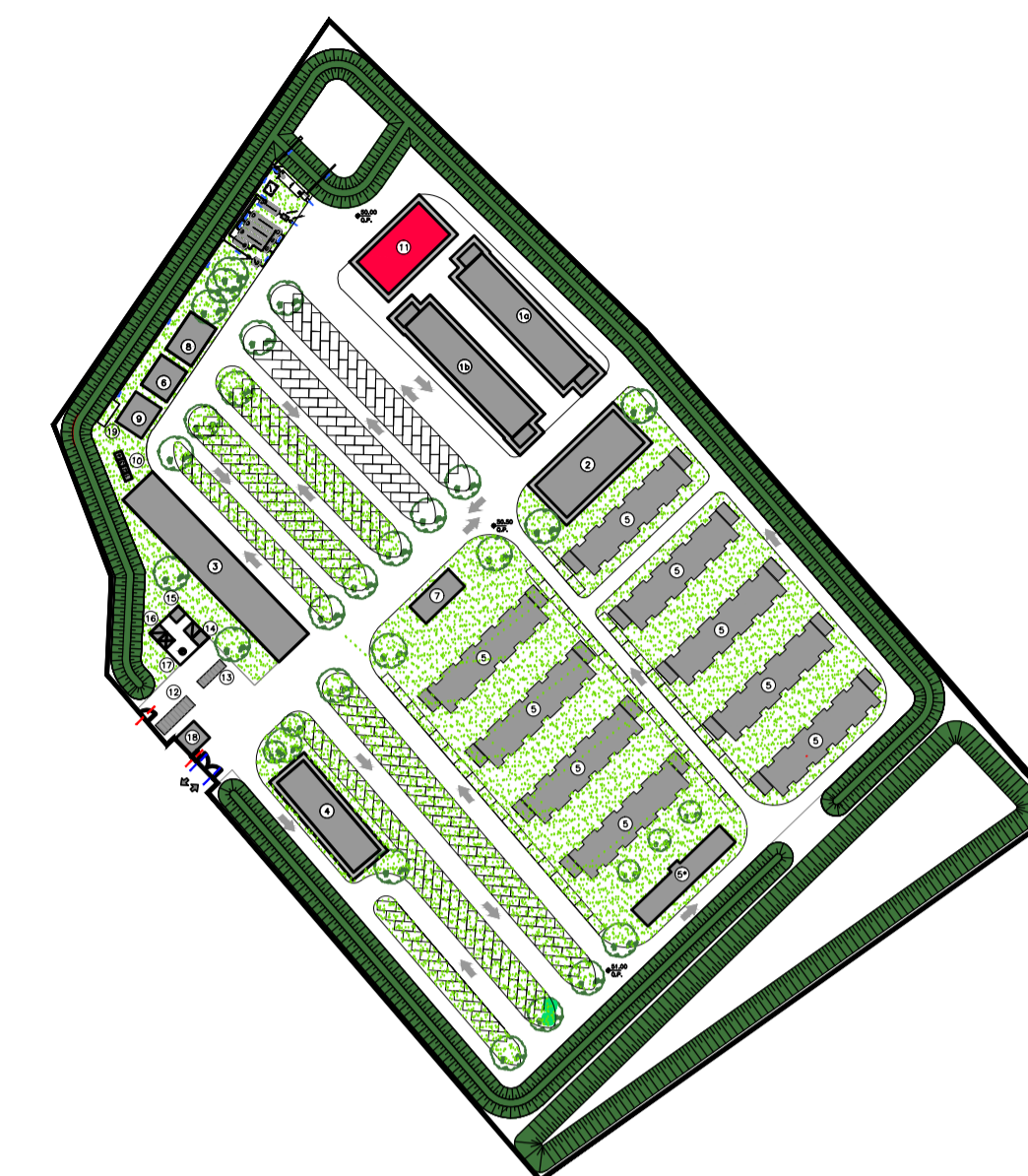
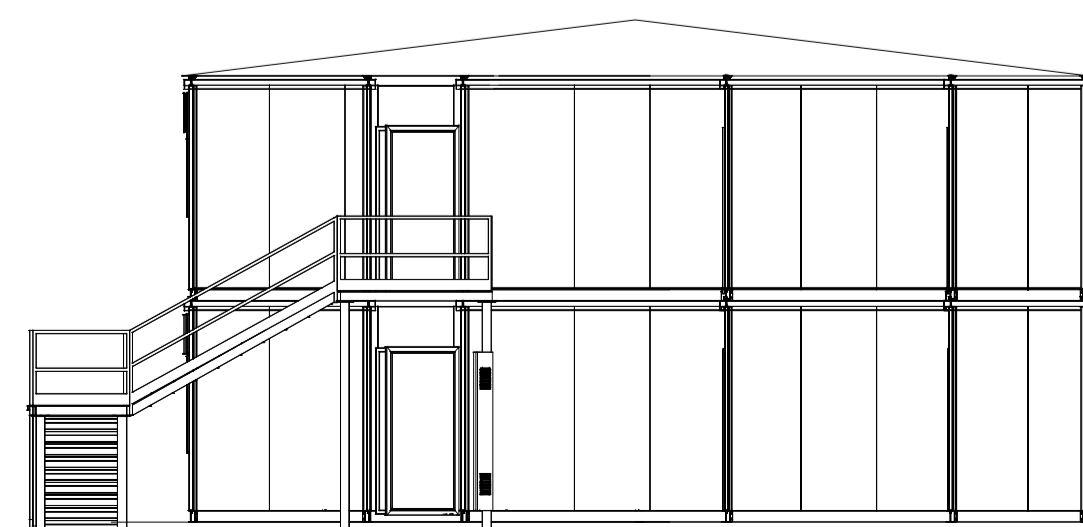
VISTA D



VISTA A



VISTA C



COMMITTENTE:

ALTA - Sorveglianza:

GENERAL CONTRACTOR:

INFRASTRUTTURE FERROVIARIE STRATEGICHE DEFINITE DALLA LEGGE OBIETTIVO N. 443/01
 LINEA A.V. /A.C. TORINO-VENEZIA Tratta VERONA-PADOVA
 Lotto funzionale Verona-Bivio Vicenza
 PROGETTO ESECUTIVO
 DISEGNO
 CANTIERIZZAZIONE: LAYOUT CANTIERI
 CAMPO BASE MONTEBELLO VICENTINO - CB 4.1
 PREFABBRICATO UFFICI - Pianta e Prospetti - Tipologico

	GENERAL CONTRACTOR	DIRETTORE LAVORI	SCALA :
	MALAVENDA Ing. Luca ZACCARIA iscritto all'ordine degli Ingegneri di Ravenna n. A1206 Data: 05/03/21	Consorzio Iricav Due Ing. Guido FRATINI Data: 05/03/21	Valido per costruzione Ing. Luca ZACCARIA iscritto all'ordine degli Ingegneri di Ravenna n. A1206 Data: 05/03/21

COMMESSA	LOTTO	FASE	ENTE	TIPO DOC.	OPERA/DISCIPLINA	PROGR.	REV.	FOGLIO
IN17	10	E	12	PA	CA1200	006	A	001 di 001

	VISTO CONSORZIO IRICAV DUE	
	Firma Ing. Luca RANDOLFI	Data 04/03/21

Rev.	Descrizione	Redatto	Data	Verificato	Data	Approvato	Data	IL PROGETTISTA
A	EMISSIONE	CHIRIUSO Franco Spina	03/03/21	WARRETI Nicola Marchetti	03/03/21	BERNINO Sergio Bernini	03/03/21	
B								
C								

CIG: 8377957CD1 CUP: J41E9100000009 File: INT10E2PAC120006A.DWG
 Progetto cofinanziato dalla Unione Europea Cod. origine: 0002