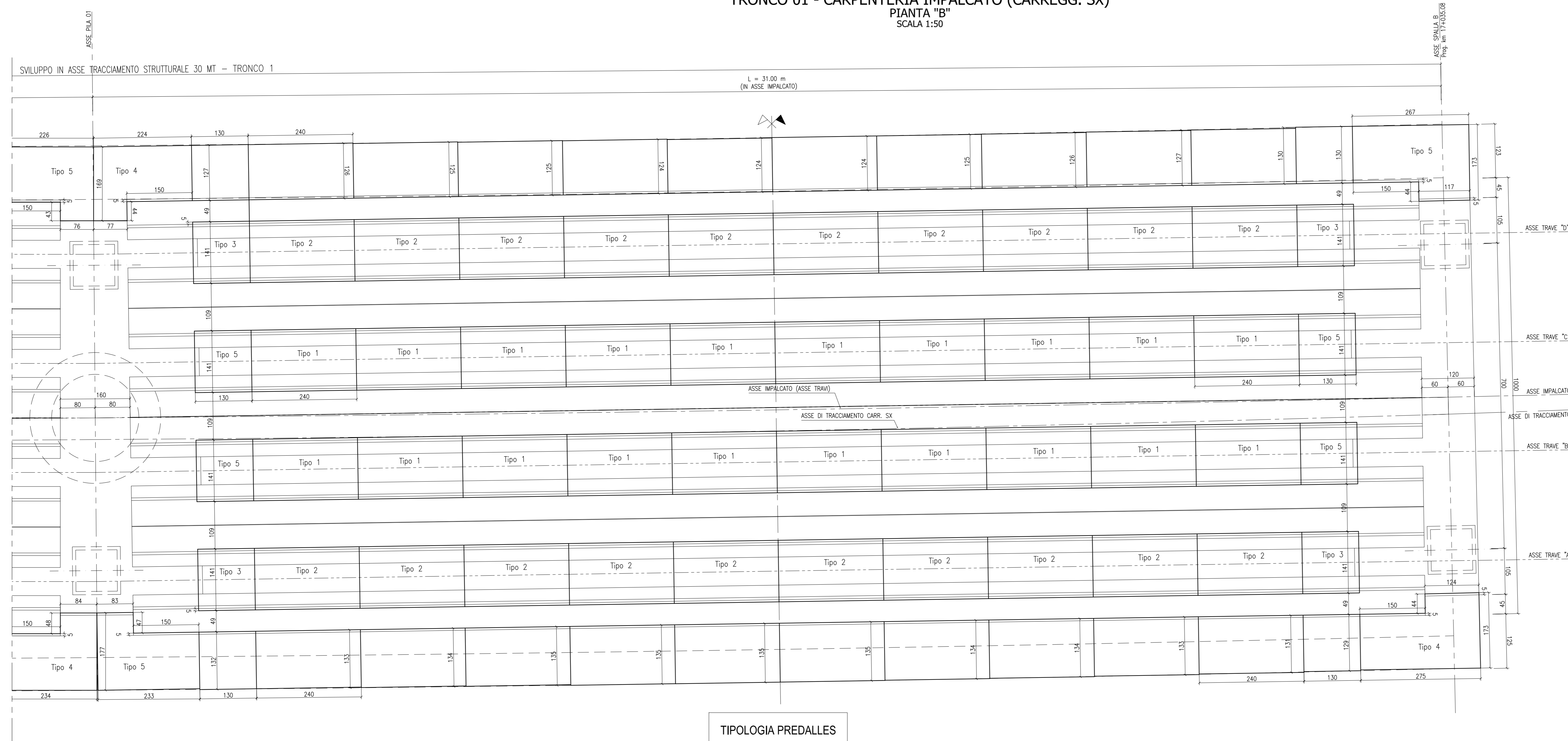


TRONCO 01 - CARPENTERIA IMPALCATO (CARREGG. SX)  
PIANTA "B"  
SCALA 1:50



TIPOLOGIA PREDALLES

CONGLOMERATO CEMENTIZIO ORDINARIO				
Elemento Strutturale	Copertura minima (cm)	Classi di resistenza (MPa)	Classi di esposizione	Classi di consistenza
CLS DI PULIZIA E LINGELLAMENTO	-	C12/15	-	-
PALI	5.0	C28/35	XA1	S3 - S4
ZATTERE DI PILE E SPALLE	3.5	C32/40	XA2	S3 - S4
ELEVAZIONE SPALLE	3.5	C25/30	XF2	S3 - S4
ELEVAZIONE PILE E PULVINI	3.5	C25/30	XF2	S3 - S4
BAGGIOLI	3.0	C35/45	XF2	S4
SOLETTA E TRAVERSI IMPALCATO	3.0	C32/40	XC4	S4
CORDOLI E MARCIAPIEDI	3.0	C32/40	XF2	S4
PREDALLES	3.0	C32/40	XC4	S4
VELETTE	3.0	C32/40	XF4	S4

CONGLOMERATO CEMENTIZIO PER TRAVI PREFABBRICATE IN C.A.P.					
Elemento Strutturale	Copertura minima (cm)	Classi di resistenza (MPa)	R <sub>sk</sub> (MPa)	Classi di esposizione	Classi di consistenza
TRAVE C.A.P.	3.0	C45/55	45.0	XC4	S4

**ARMATURE PER C.A.**

ACCIAIO AD ADERENZA MIGLIORATA CONTROLLATO IN STABILIMENTO AVENTE LE SEGUENTI CARATTERISTICHE:

- B450C
- $f_y/f_{yk} \leq 1.35$
- $(f_t/f_{ft})$  medio  $\geq 1.15$

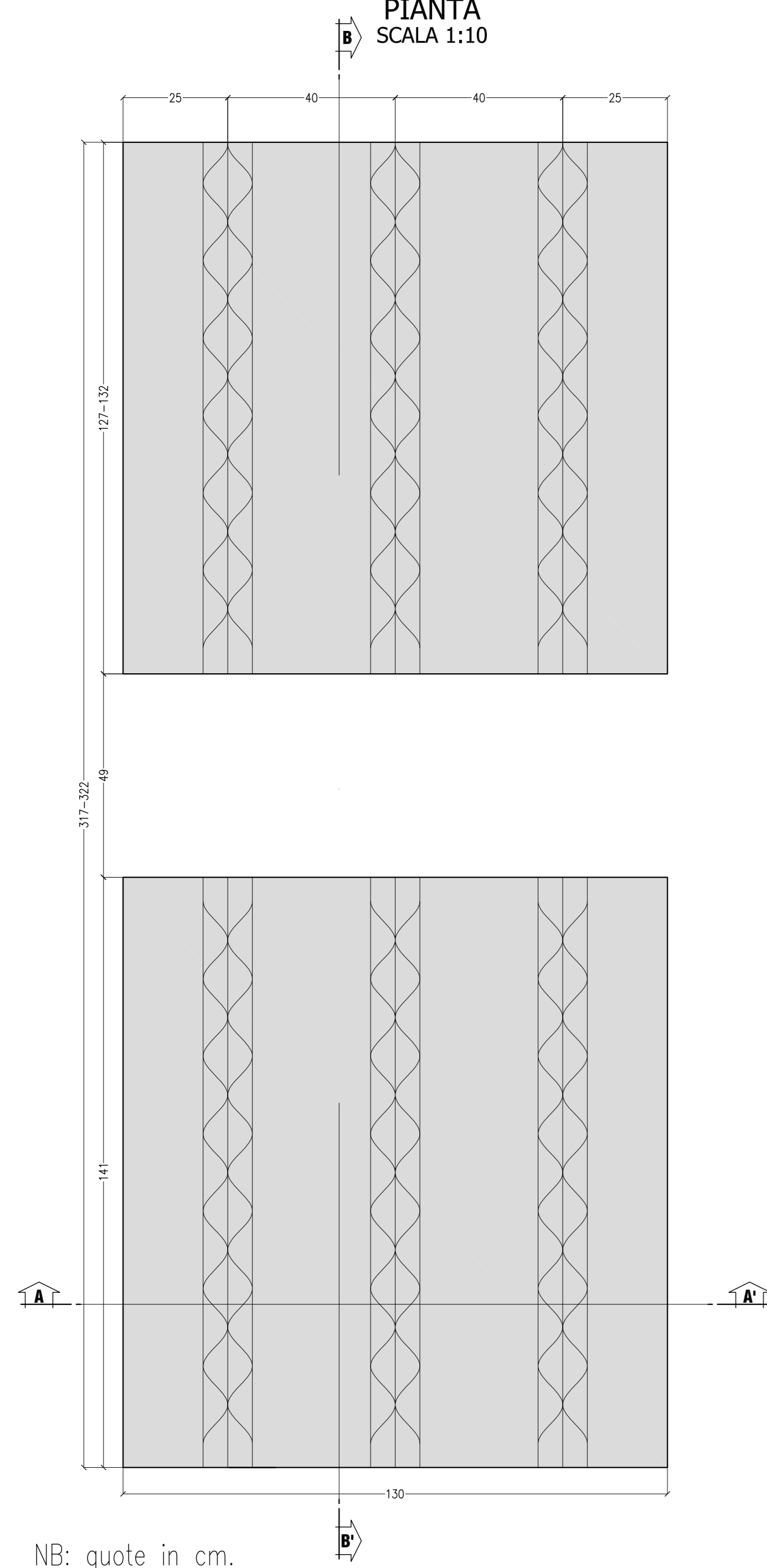
$f_y$  = Singolo valore tensione di snervamento  
 $f_{yk}$  = Valore caratteristico di riferimento  
 $f_t$  = Singolo valore tensione di rottura

**ACCIAIO ARMONICO PER C.A.P.**

ACCIAIO TREFOLI DI PRECOMPRESSIONE 6/10" STANDARD:

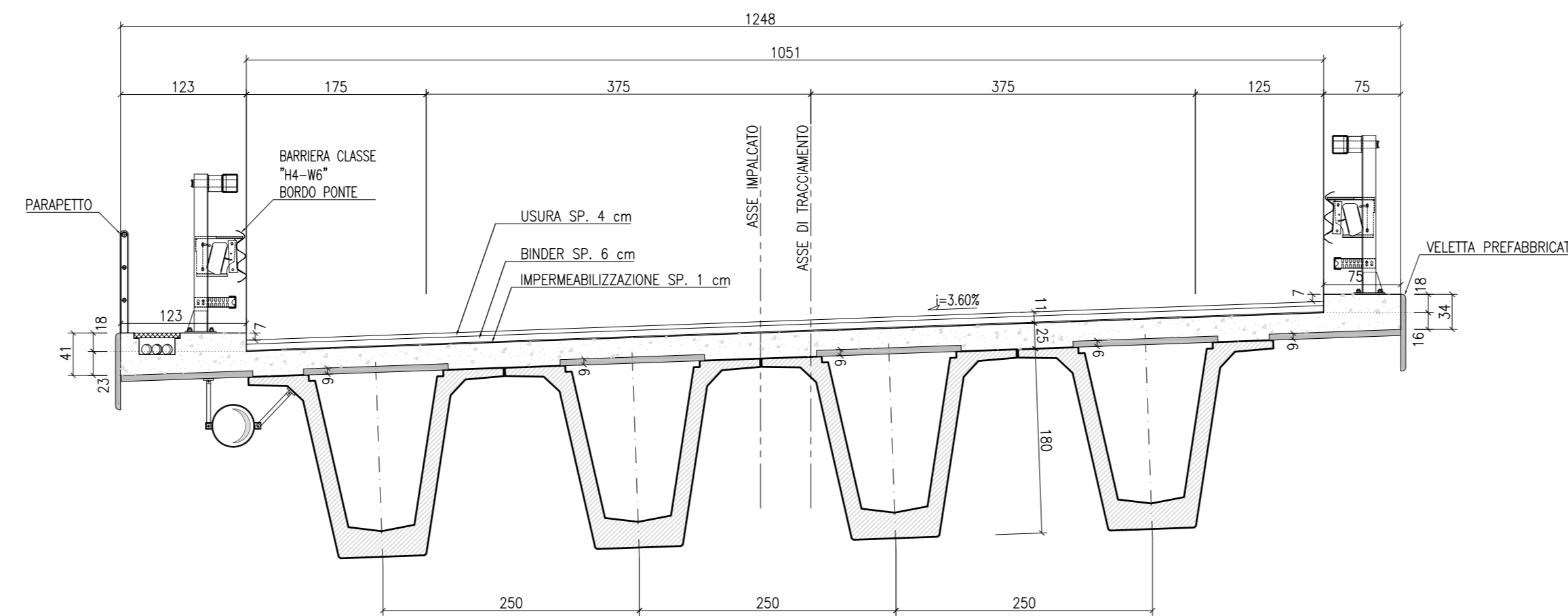
- $f_{sk} = 1860$  MPa (Tensione caratteristica di rottura)
- $f_{sk} = 1670$  MPa (Tensione caratteristica all'1% di deform. tot.)
- $A_s = 139$  mm<sup>2</sup> (Area sezione nominale trefolo)

PREDALLES DI CHIUSURA TRAVI TIPO '3'  
PIANTA  
SCALA 1:10

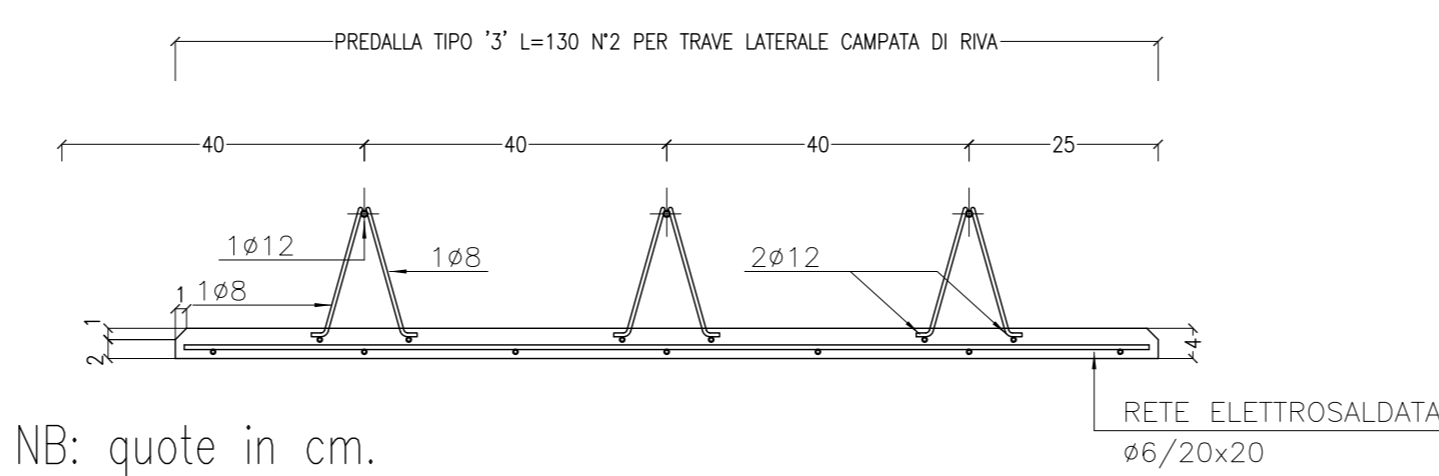


NB: quote in cm.

CARREGGIATA SX  
SEZIONE CORRENTE  
SCALA 1:50

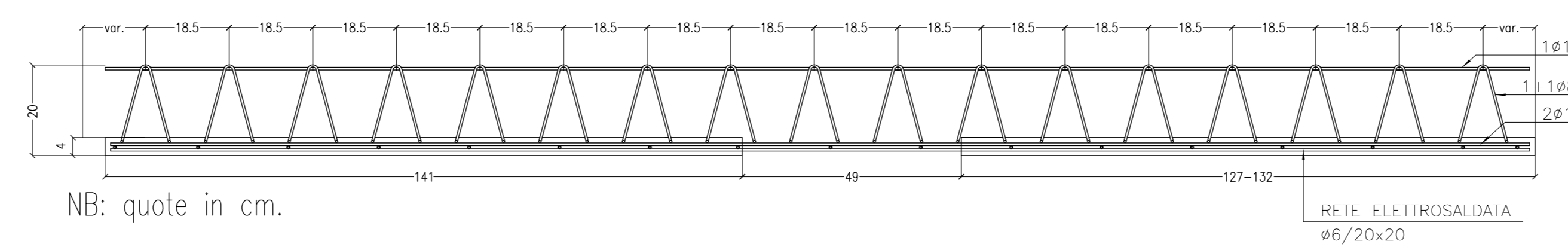


PREDALLES DI CHIUSURA TRAVI TIPO '3'  
SEZIONE A-A'  
SCALA 1:10



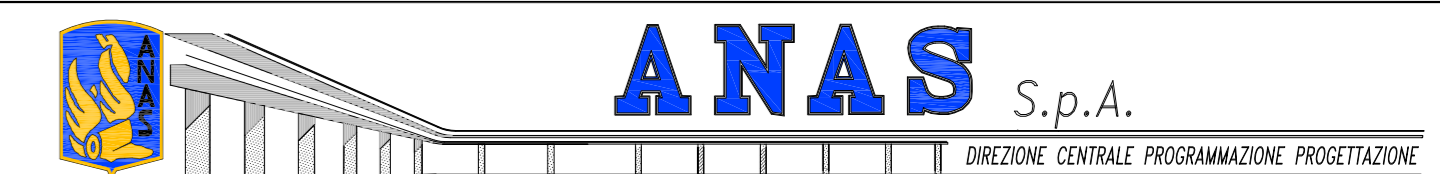
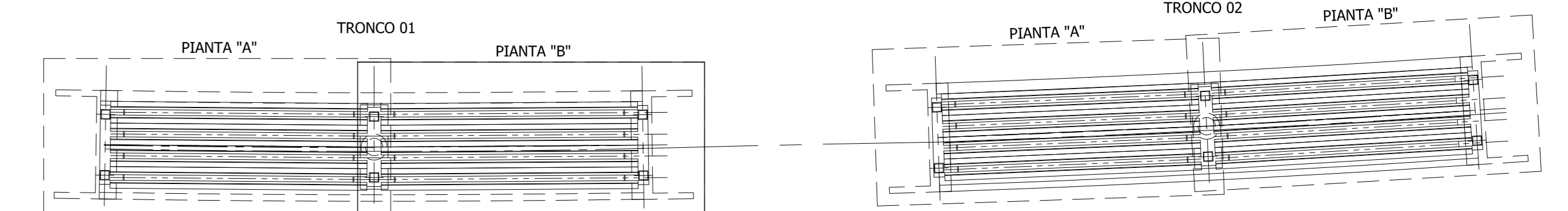
NB: quote in cm.

PREDALLES DI CHIUSURA TRAVI TIPO '3'  
SEZIONE B-B'  
SCALA 1:10



NB: quote in cm.

KEY PLAN  
SCALA 1:500



PA 12/09  
CORRIDOIO PLURIMODALE TIRRENICO - NORD EUROPA  
ITINERARIO AGRIGENTO - CALTANISSETTA - A19  
S.S. N° 640 "DI PORTO EMPEDOCLE"  
AMMODERNAMENTO E ADEGUAMENTO ALLA CAT. B DEL D.M. 5.11.2001  
Dal km 44+000 allo svincolo con l'A19

PROGETTO ESECUTIVO



OPERE D'ARTE MAGGIORI  
VIADOTTI  
Viadotto San Giuliano  
Predalles - Disposizione e particolari - carreggiata SX - Tronco 1 - Tav. 2/2

Codice Unico Progetto (CUP) : F91B0900070001  
Codice Elaborato: PA12\_09 - E 1 4 7 | V I 2 0 4 | V I 0 4 | F B B | 0 5 7 | A VARIE

REV.	DATA	DESCRIZIONE	REDATTO	VERIFICATO	APPROVATO	AUTORIZZATO
A	Aprile 2011	EMISSIONE	T. FASOLO	F. NEGRELLI	M. LITI	P. PACIINI

Progettista: **STY ITALIA S.p.A.** (Ing. Daniele Sant'Antonio, Ing. Maurizio Mauri)

Consulente Specializzato: **STY ITALIA S.p.A.** (Ing. Maurizio Mauri)

Geologo: **ING. GIUSEPPE DEI GIORGI** (Ing. Giuseppe Dei Giorgi)

Coordinatore per la sicurezza in fase di progetto: **ING. MAURIZIO ARAMINI** (Ing. Maurizio Aramini)

Direttore dei lavori: **ING. PIPPINO MARINO** (Ing. Pippino Marino)