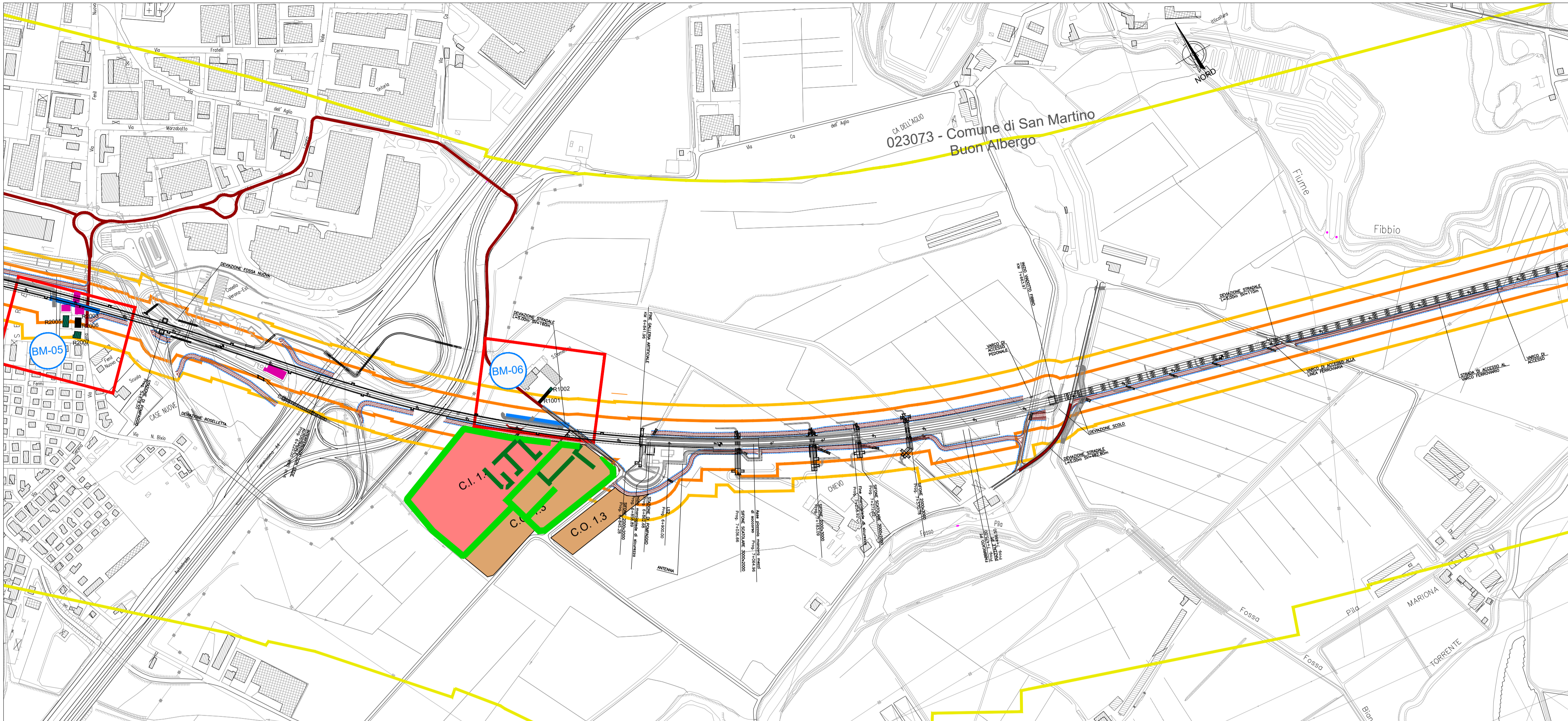


LEGENDA

- TIPOLOGIA INTERVENTI DI MITIGAZIONE**
- Barriera di cantiere
 - Barriera mobile
- CODICE IDENTIFICATIVO INTERVENTO DI MITIGAZIONE**
- BM-XX XX- N° progressivo per barriera mobile
- TIPOLOGIA INTERVENTI DI MITIGAZIONE**
- Dune esterne
 - Dune interne
- FASCE DI IMPATTO POTENZIALE**
- Fascio di impatto potenziale da 0 a 30m dall'area di lavoro: Impatto per tutte le tipologie costruttive
 - Fascio di impatto potenziale da 30 a 60m dall'area di lavoro: Impatto funzione della tipologia costruttiva
 - Fascio di impatto potenziale fino a 500 m: Impatto funzione della tipologia costruttiva in presenza di ricettori particolarmente sensibili (scuole, ospedali, etc.)
- BARRIERE ANTIRUMORE**
- Barriera esistente
- SIMBOLOGIA**
- Confine Comunale
 - Confine Provinciale
- CANTIERI**
- Area Tecnica (A.T.)
 - Campo Base (C.B.)
 - Cantiere Armamento (C.A.)
 - Cantiere Operativo (C.O.)
 - Impianti Industriali (C.I.)
- CANTIERIZZAZIONE**
- Nuova pista di cantiere lungolinea
 - Nuova pista temporanea di cantiere lungolinea
 - Allargamento viabilità esistente
 - Utilizzo viabilità ordinaria esistente
 - Utilizzo viabilità ordinaria dopo interventi di progetto
 - Nuova rotondella per intersezione pista di cantiere con viabilità esistente
- SITUAZIONI DI CRITICITA'**
- EDIFICI DA DEMOLIRE

QUADRO DI RIFERIMENTO

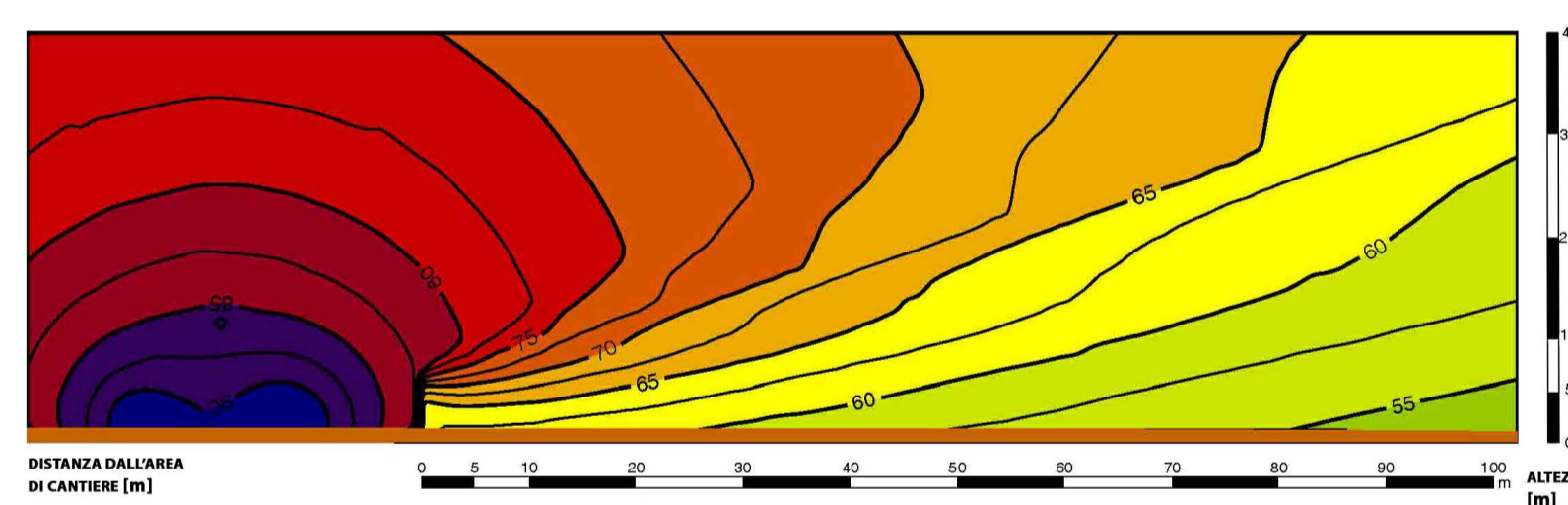


DIMENSIONAMENTO DELLE BARRIERE MOBILI PER IL FRONTE AVANZAMENTO LAVORI

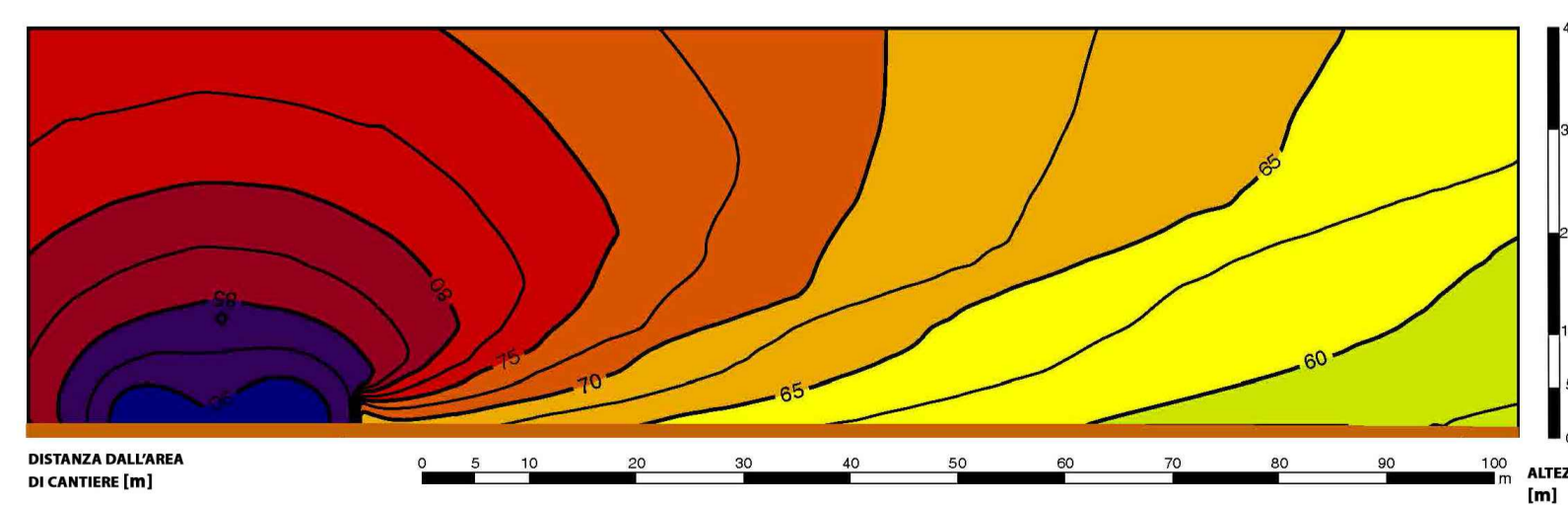
CODICE BARRIERA	PROGRESSIVA		LATO	LUNGHEZZA [m]	ALTEZZA [m]	NOTA
	INIZIO	FINE				
BM-01	0+025	0+100	Destro	70	4	
BM-02	2+010	2+060	Destro	15	5	
BM-03	2+345	2+520	Sinistro	170	3	
BM-04	4+385	4+495	Destro	117	3	
BM-05	5+650	5+750	Destro	100	5	
BM-06	6+575	6+700	Sinistro	120	3	
BM-07	20+265	20+375	Destro	141	5	
BM-08	21+200	21+389	Sinistro	189	4	
BM-09	21+265	21+353	Destro	83	4	
BM-10	23+085	23+225	Destro	66	3	La barriera si interrompe in corrispondenza della viabilità
BM-11	23+775	23+855	Destro	80	3	
BM-12	24+675	24+780	Sinistro	110	3	
BM-13	24+825	24+955	Sinistro	135	5	
BM-14	25+015	25+160	Sinistro	66	3	La barriera si interrompe in corrispondenza della viabilità
BM-15	25+142	21+225	Destro	45	3	La barriera si interrompe in corrispondenza della viabilità
BM-16	25+600	25+640	Sinistro	117	5	
BM-17	27+855	28+000	Destro	45	3	
BM-18	30+350	30+400	Destro	145	3	
BM-19	32+375	32+475	Destro	50	4	
BM-19	32+375	32+475	Destro	100	3	

LUNGHEZZA TOTALE 2.130

SEZIONE ISOFONICA CON BARRIERA MOBILE H5m - PISTA LATO BARRIERA - FRONTE AVANZAMENTO LAVORI IN GALLERIA



SEZIONE ISOFONICA CON BARRIERA MOBILE H3m - PISTA LATO OPPOSTO - FRONTE AVANZAMENTO LAVORI IN GALLERIA



DIMENSIONAMENTO DELLE BARRIERE PER I CANTIERI FISSI

CODICE CANTIERE	LUNGHEZZA [m]	ALTEZZA [m]
CI 1.4 - CO 1.5	261	4
CO 1.3	384	4
CO 3.3 - CI 3.2	270	5
CO 3.4	84	5

LUNGHEZZA TOTALE 999

COMMITTENTE: **RFI RETE FERROVIARIA ITALIANA GRUPPO FERROVIE DELLO STATO**

ALTA SORVEGLIANZA: **ITALFERR GRUPPO FERROVIE DELLO STATO**

GENERAL CONTRACTOR: **Consorzio Iricav Due**

INFRASTRUTTURE FERROVIARIE STRATEGICHE DEFINITE DALLA LEGGE OBIETTIVO N. 443/01
 LINEA A.V. /A.C. TORINO-VENEZIA Tratta VERONA-PADOVA
 Lotto funzionale Verona-Bivio Vicenza
 PROGETTO ESECUTIVO

DISEGNO RUMORE: IMPATTO ACUSTICO IN CORSO D'OPERA
 PLANIMETRIE: PLANIMETRIE INTERVENTI DI PROTEZIONE ACUSTICA CANTIERI FAL TAV. 3

GENERAL CONTRACTOR Consorzio Iricav Due	DIRETTORE LAVORI ing. Luca ZACCARIA	SCALA : 1:5000
INGEGNERE Ing. Guido FRATTINI	VALIDO PER COSTRUZIONE iscritto all'ordine degli ingegneri di Rovenna n. A1206	
Data: 10-03-2021	Data: 10-03-2021	

COMMESSA	LOTTO	FASE	ENTE	TIPO DOC.	OPERA/DISCIPLINA	PROGR.	REV.	FOGLIO
IN17	10	E	12	PS	IM000	003	A	1

VISTO CONSORZIO IRICAV DUE
 Firma: ing. Luca RANDOLFI
 Data: 09-03-2021

Progettazione:

Rev.	Descrizione	Redatto	Data	Verificato	Data	Approvato	Data	IL PROGETTISTA
A	EMISSIONE	DALVINO	08-03-2021	DEWITI	08-03-2021	MALAVENDA	08-03-2021	
B								
C								

DIC. 8377957CD1 CUP: J41E91000000009 File: IN1710E2P5M000003A.DWG
 Progetto cofinanziato dalla Unione Europea Cod. origine: COOCE