

- SORGENTI RUMORE**
- ① CABINA ELETTRICA
 - ② GRU
 - ③ AREA DEPOSITO TRAVERSE
 - ④ AREA DEPOSITO BALLAST
 - ⑤ LAVAGGIO RUOTE
 - ⑥ AREA STOCCAGGIO MATERIALE
 - ⑦ AREA STOCCAGGIO TERRE
 - ⑧ AREA STOCCAGGIO REFLUI JET GROUTING
 - ⑨ AREA STOCCAGGIO MATERIALE SCAVO CON BENTONITE
 - ⑩ VASCA ACQUE REFLUE
 - ⑪ DEPOSITO CARBURANTE
 - ⑫ IMPIANTO DI BETONAGGIO
 - ⑬ IMPIANTO PREFABBRICAZIONE CASSONI

LEGENDA

CROMATICITA' LIVELLI

<40
40-45
45-50
50-55
55-60
60-65
65-70
>70

AMBITO DI CRITICITA'

- Fascia 100 m
- Fascia 200 m
- Fascia 250 m

Propagazione dei livelli a 1.50 m dal suolo [dB(A)]

INTERVENTO DI MITIGAZIONE ACUSTICA

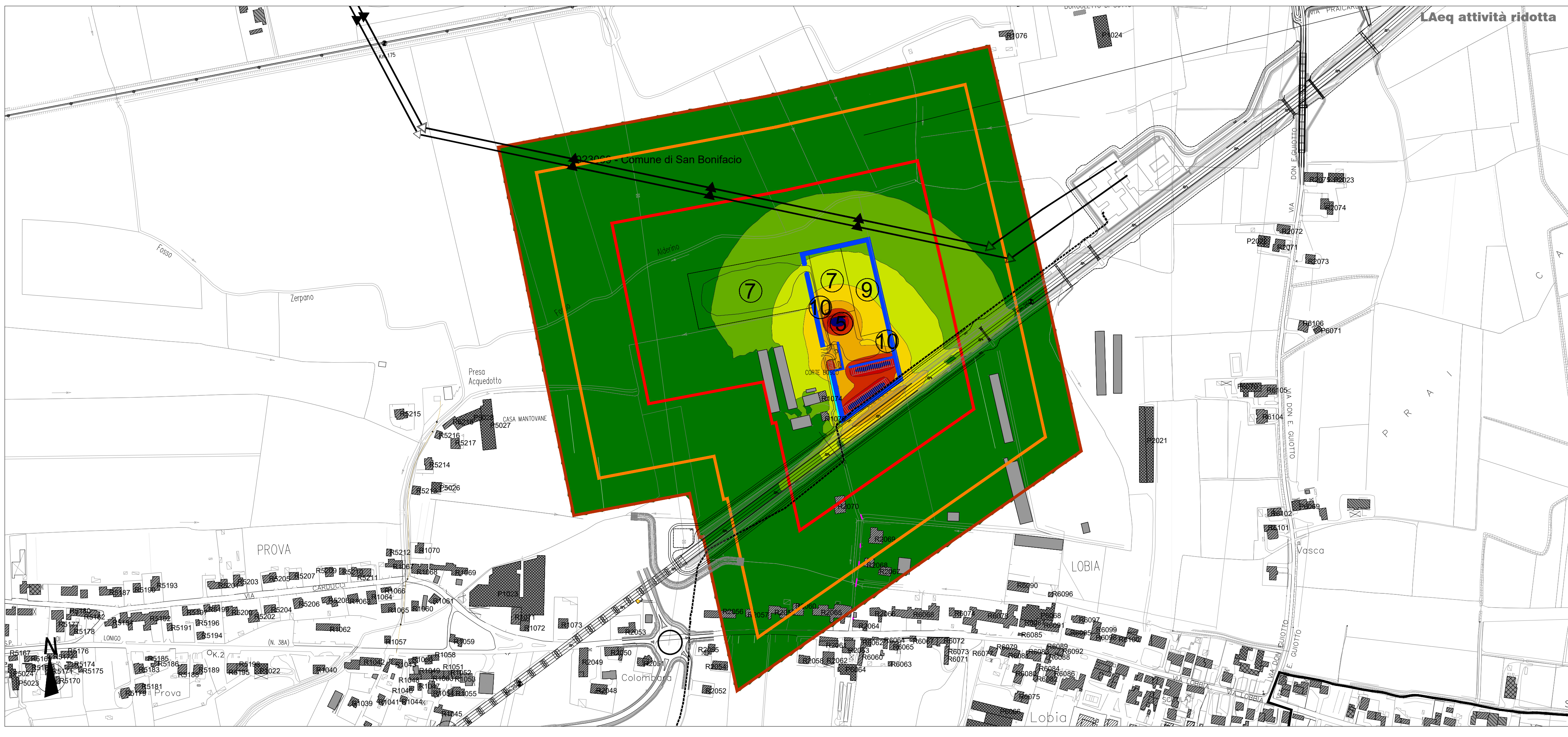
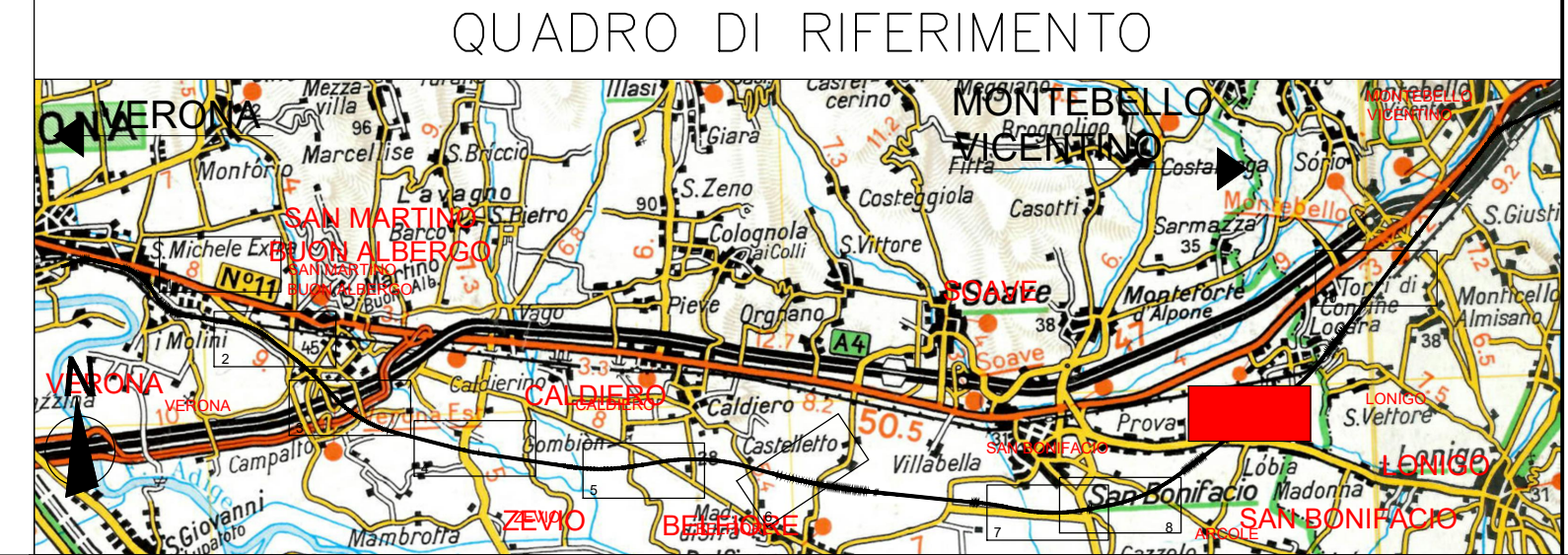
- Duna di recinzione
- Barriera antirumore

DESTINAZIONI D'USO DEI FABBRICATI

- Edificio residenziale o assimilabile
- Edificio ospedaliero
- Edificio produttivo
- Edificio uffici o servizi
- Edificio scolastico
- Chiesa o cimitero

CODICE RICETTORI IMPATTATI
 XXXXX-YNZZZ Codifica
 XXXXX = Codice ISTAT del comune in cui ricade il ricettore
 Y = è una lettera che indica:
 R= ricettore residenziale o sensibile
 P= fabbricato produttivo (artigianale o industriale), magazzino o deposito, centro della grande distribuzione commerciale (Grandi supermercati, IKEA, Leroy Merlin, etc)
 I= ricettore integrativo non presente nella cartografia di base CTR in scala 1:5000 o non censito in prima fase
 J= produttivo integrativo non presente nella cartografia di base CTR in scala 1:5000 o non censito in prima fase
 N = è un numero che indica il lato della linea in cui è situato il ricettore
 Ricettori entro 250 m 1= lato sinistro 2= lato destro
 Integrazione MATM 5= lato sinistro 6= lato destro
 ZZZ = è il numero progressivo che individua il ricettore

NOTE:
 1) La base cartografica è costituita dal CTR in scala 1:5000 aggiornata sulla base del volo ottobre 2014
 2) Per migliorare la leggibilità, il codice ISTAT è inserito sulla tavola con il nome del comune in basso a destra e lungo il confine comunale
 3) Nel caso in cui il ricettore sia costituito da un insieme di corpi fabbrica e, in fase di simulazione, si renda necessario avere più punti di calcolo, tali corpi potranno essere contraddistinti anche da una lettera dell'alfabeto.



COMMITTENTE: **RFI RETE FERROVIARIA ITALIANA GRUPPO FERROVIE DELLO STATO**

ALTA SORVEGLIANZA: **ITALFERR GRUPPO FERROVIE DELLO STATO**

GENERAL CONTRACTOR: **Consorzio IricAV Due**

INFRASTRUTTURE FERROVIARIE STRATEGICHE DEFINITE DALLA LEGGE OBIETTIVO N. 443/01
 LINEA A.V. /A.C. TORINO-VENEZIA Tratta VERONA-PADOVA
 Lotto funzionale Verona-Bivio Vicenza
 PROGETTO ESECUTIVO

DISEGNO
 RUMORE: IMPATTO ACUSTICO IN CORSO D'OPERA
 PLANIMETRIE: MAPPE ISOFONICHE POST MITIGAZIONE CANTIERI FISSI TAV. 3 DI 3

GENERAL CONTRACTOR Consorzio IricAV Due Data: 10-03-2021	DIRETTORE LAVORI ing. Enrico GIOVANO Data: 10-03-2021	SCALA : 1:5000
--	---	-------------------

COMMESSA	LOTTO	FASE	ENTE	TIPO DOC.	OPERA/DISCIPLINA	PROGR.	REV.	FOGLIO
IN17	10	E	I2	PZ	IM000	013	A	di

VISTO CONSORZIO IRICAV DUE		Firma		Data	
ing. Luca RANDOLFI				09-03-2021	

Rev.	Descrizione	Redatto	Data	Verificato	Data	Approvato	Data	IL PROGETTISTA
A	EMISSIONE	DALVINO	08-03-2021	DEWIT	08-03-2021	MALAVENDA	08-03-2021	
B								
C								

DIG. 8377957CD1 CUP: J41E91000000009 File: N1710E2PZM000013A.DWG
 Progetto cofinanziato dalla Unione Europea Cod. origine: codice