

- SORGENTI RUMORE**
- ① CABINA ELETTRICA
  - ② GRU
  - ③ AREA DEPOSITO TRAVERSE
  - ④ AREA DEPOSITO BALLAST
  - ⑤ LAVAGGIO RUOTE
  - ⑥ AREA STOCCAGGIO MATERIALE
  - ⑦ AREA STOCCAGGIO TERRE
  - ⑧ AREA STOCCAGGIO REFLUI JET GROUTING
  - ⑨ AREA STOCCAGGIO MATERIALE SCAVO CON BENTONITE
  - ⑩ VASCA ACQUE REFLUE
  - ⑪ DEPOSITO CARBURANTE
  - ⑫ IMPIANTO DI BETONAGGIO
  - ⑬ IMPIANTO PREFABBRICAZIONE CASSONI

**LEGENDA**

**CROMATICITA' LIVELLI**

Green	<40
Light Green	40-45
Yellow	45-50
Orange	50-55
Red	55-60
Dark Red	60-65
Dark Red	65-70
Dark Red	>70

**AMBITO DI CRITICITA'**

- Red line: Fascia 100 m
- Orange line: Fascia 200 m
- Dark Red line: Fascia 250 m

Propagazione dei livelli a 1.50 m dal suolo [dB(A)]

**INTERVENTO DI MITIGAZIONE ACUSTICA**

- Blue line: Duna di recinzione

**CODICE RICETTORI IMPATTATI**

XXXXXX-YNZZZ Codice  
 XXXXXX = Codice ISTAT del comune in cui ricade il ricettore  
 Y = è una lettera che indica:

- R= ricettore residenziale o sensibile
- P= fabbricato produttivo (artigianale o industriale), magazzino o deposito, centro della grande distribuzione commerciale (Grandi supermercati, IKEA, Leroy Merlin, etc)
- I= ricettore integrativo non presente nella cartografia di base CTR in scala 1:5000 o non censito in prima fase
- J= produttivo integrativo non presente nella cartografia di base CTR in scala 1:5000 o non censito in prima fase

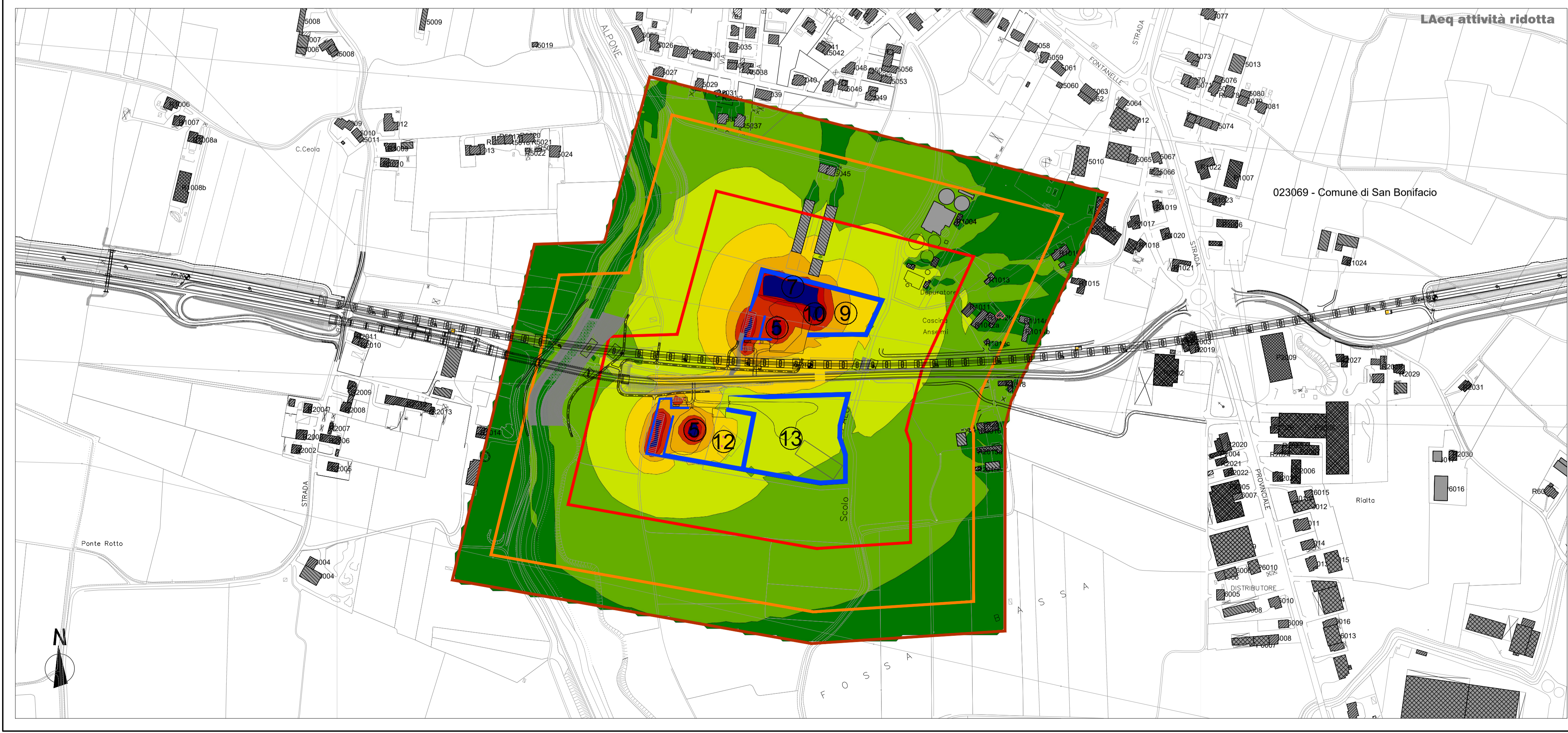
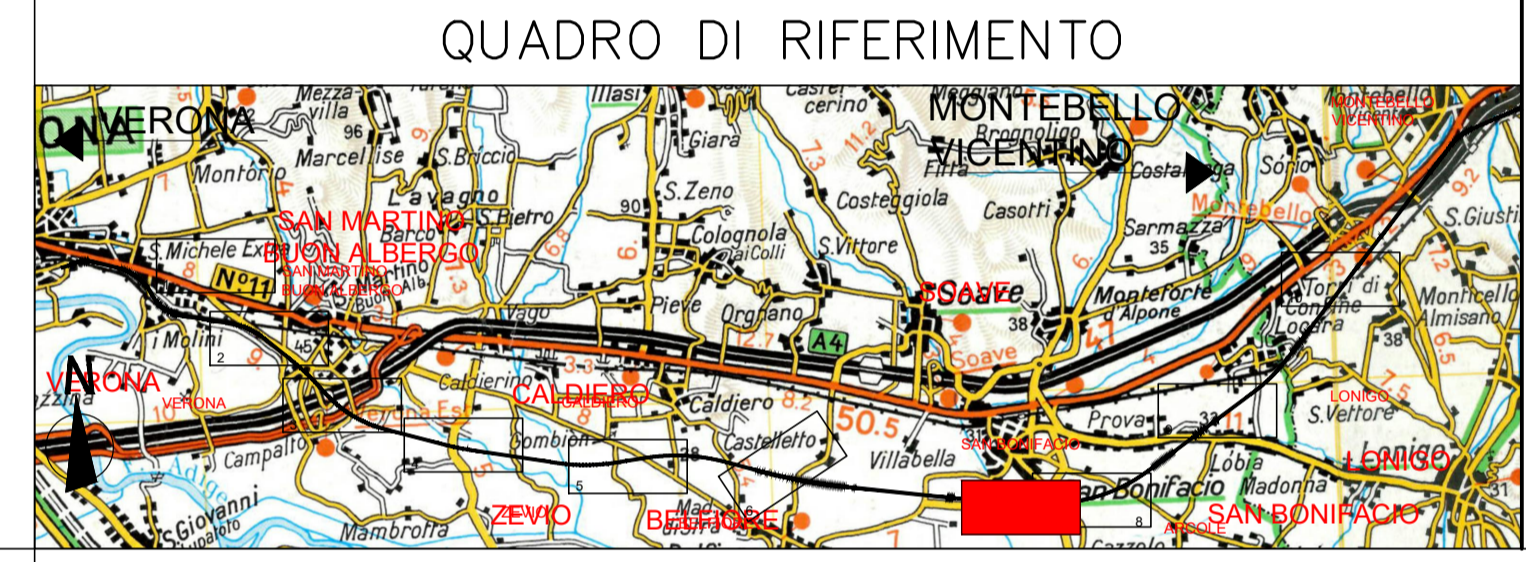
N = è un numero che indica il lato della linea in cui è situato il ricettore  
 Ricettori entro 250 m 1= lato sinistro 2= lato destro  
 Integrazione MATIM 5= lato sinistro 6= lato destro  
 ZZZ = è il numero progressivo che individua il ricettore

**DESTINAZIONI D'USO DEI FABBRICATI**

- Red hatched: Edificio residenziale o assimilabile
- Blue hatched: Edificio ospedaliero
- Green hatched: Edificio produttivo
- Yellow hatched: Edificio uffici o servizi
- Black hatched: Edificio scolastico
- White hatched: Chiesa o cimitero

**NOTE:**

- 1) La base cartografica è costituita dal CTR in scala 1:5000 aggiornata sulla base del volo ottobre 2014
- 2) Per migliorare la leggibilità, il codice ISTAT è inserito sulla tavola con il nome del comune in basso a destra e lungo il confine comunale
- 3) Nel caso in cui il ricettore sia costituito da un insieme di corpi fabbrica e, in fase di simulazione, si renda necessario avere più punti di calcolo, tali corpi potranno essere contraddistinti anche da una lettera dell'alfabeto.



**COMMITTENTE:**

**ALTA Sorveglianza:**

**GENERAL CONTRACTOR:**

**INFRASTRUTTURE FERROVIARIE STRATEGICHE DEFINITE DALLA LEGGE OBIETTIVO N. 443/01**  
**LINEA A.V. /A.C. TORINO-VENEZIA Tratta VERONA-PADOVA**  
**Lotto funzionale Verona-Bivio Vicenza**  
**PROGETTO ESECUTIVO**

**DISEGNO**  
**RUMORE: CARATTERIZZAZIONE ANTE OPERAM**  
 PLANIMETRIE: MAPPE ISOFONICHE POST OPERAM CANTIERI FISSI TAV 7 DI 10

<b>PROGETTISTA INTEGRATORE</b> Ing. Enrico MALAVENDA Via... Tel: 4299 Data: 09/03/2021	<b>GENERAL CONTRACTOR</b> Consorzio Iricav Due Ing. Guido FRATINI Data:	<b>DIRETTORE LAVORI</b> Valido per costruzione Ing. Enrico PIOVANO iscritto all'ordine degli ingegneri di Torino n. 9273L Data:	<b>SCALA:</b> 1:10000
--	--	---	--------------------------

COMMESSA	LOTTO	FASE	ENTE	TIPO DOC	OPERA/DISCIPLINA	PROGR.	REV.	FOGLIO
IN17	10	E	12	PZ	1M0000	007	A	di

**VISTO CONSORZIO IRICAV DUE**

Firma: Ing. Luca RANDOLFI  
Data: 09-03-2021

Rev.	Descrizione	Redatto	Data	Verificato	Data	Approvato	Data	IL PROGETTISTA
A	EMMISSIONE		09/03/21		09/03/21		09/03/21	
B								
C								

CIG: 8377957CD1 CUP: J41E9100000009 File: 10171002PZ4000007A.DWG Cod. origine: C0003

Scala di plot: TUTTI I DIRITTI DEL PRESENTE DOCUMENTO SONO RISERVATI. LA PRODUZIONE ANCHE PARZIALE È VIETATA