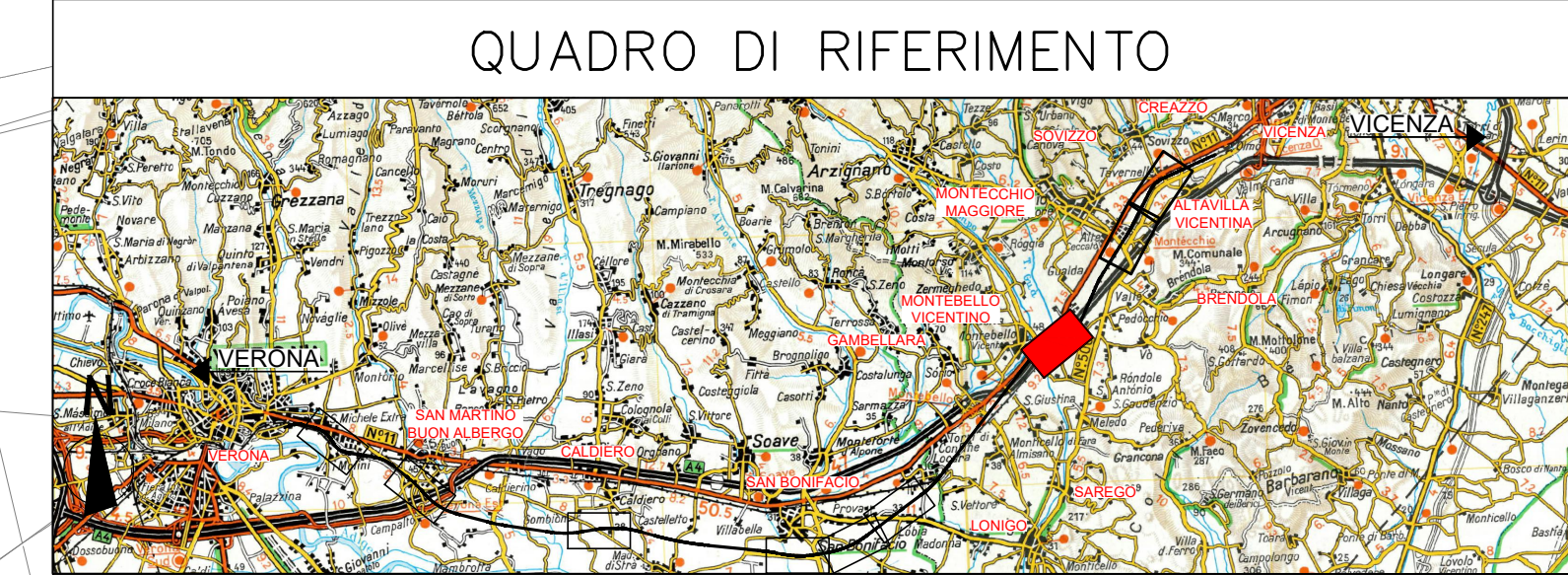
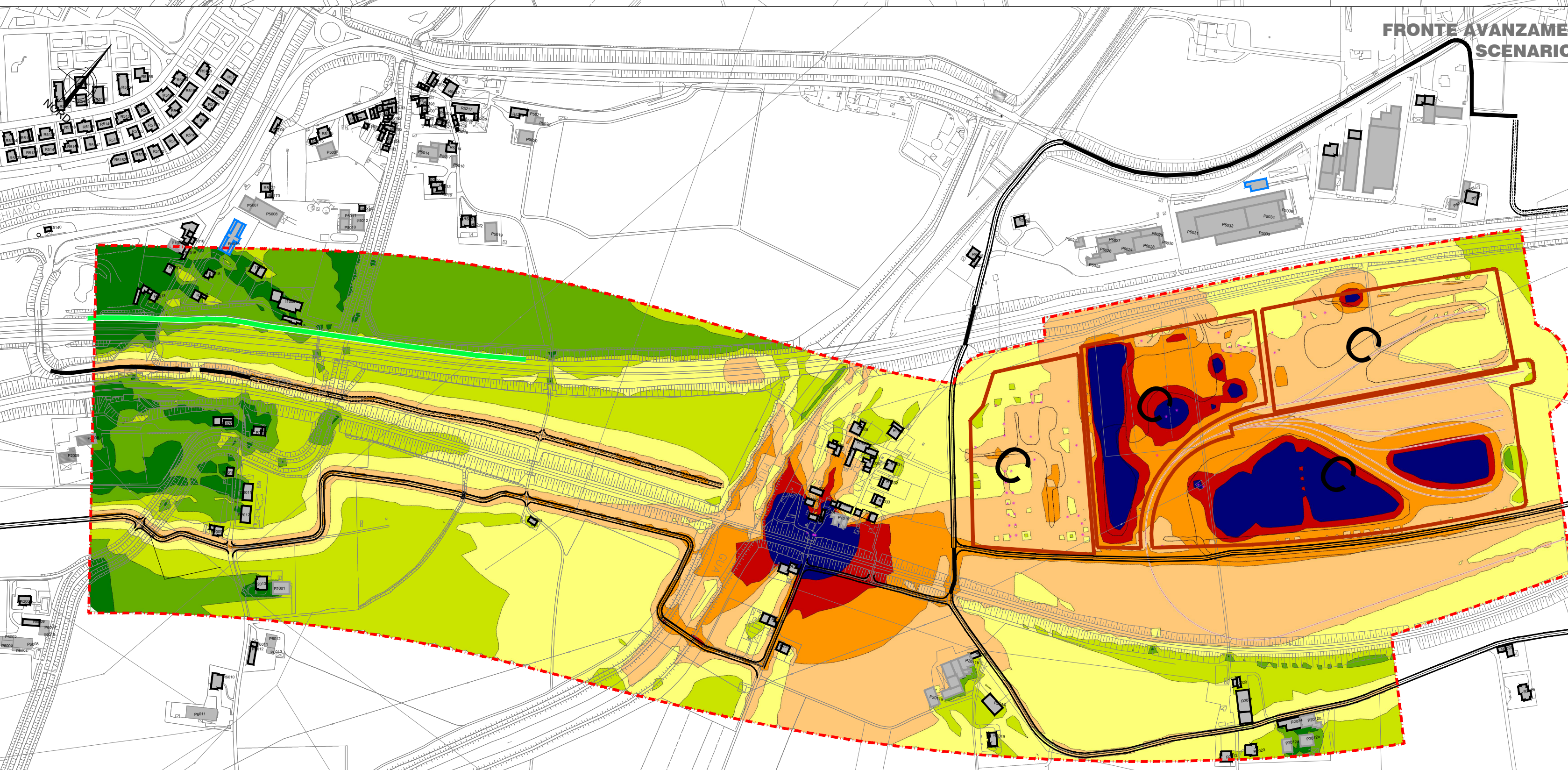
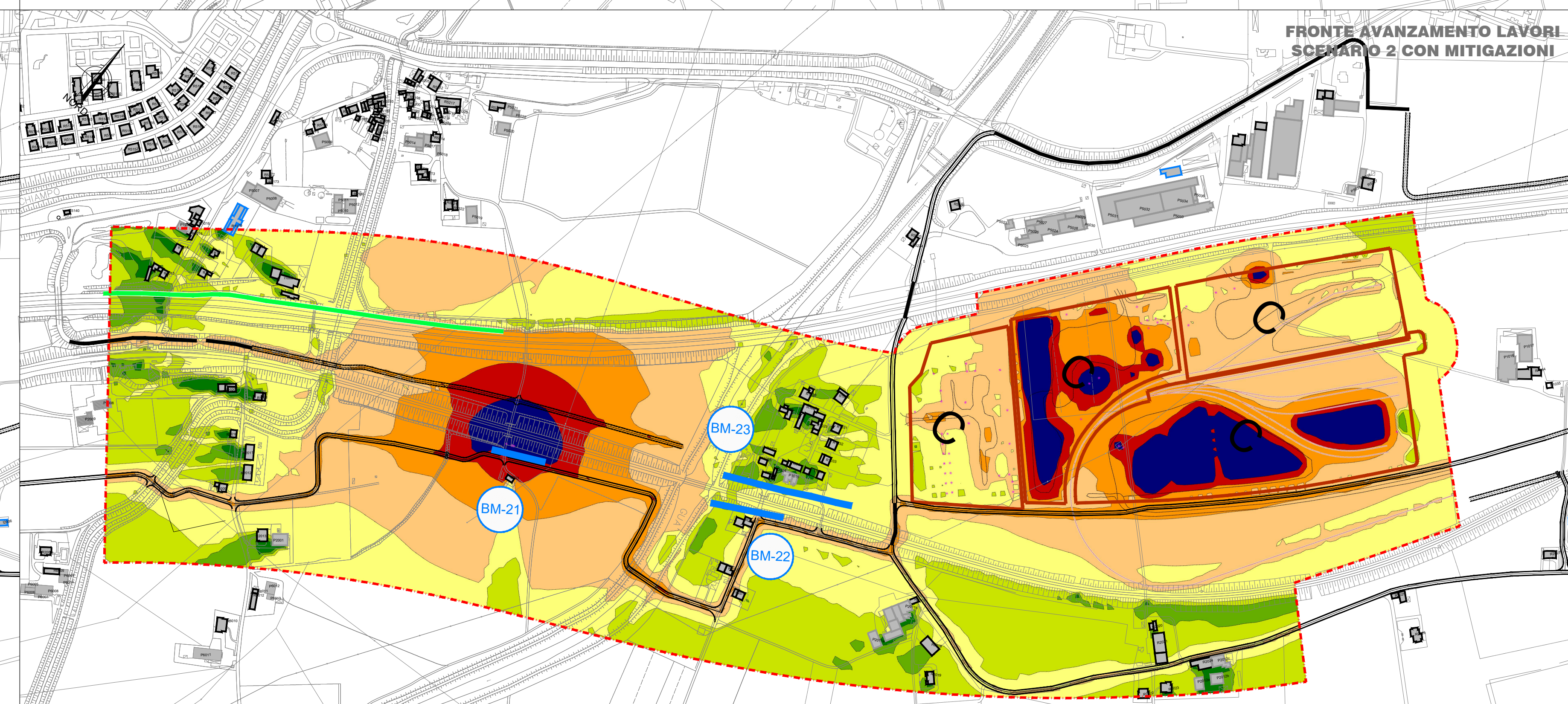
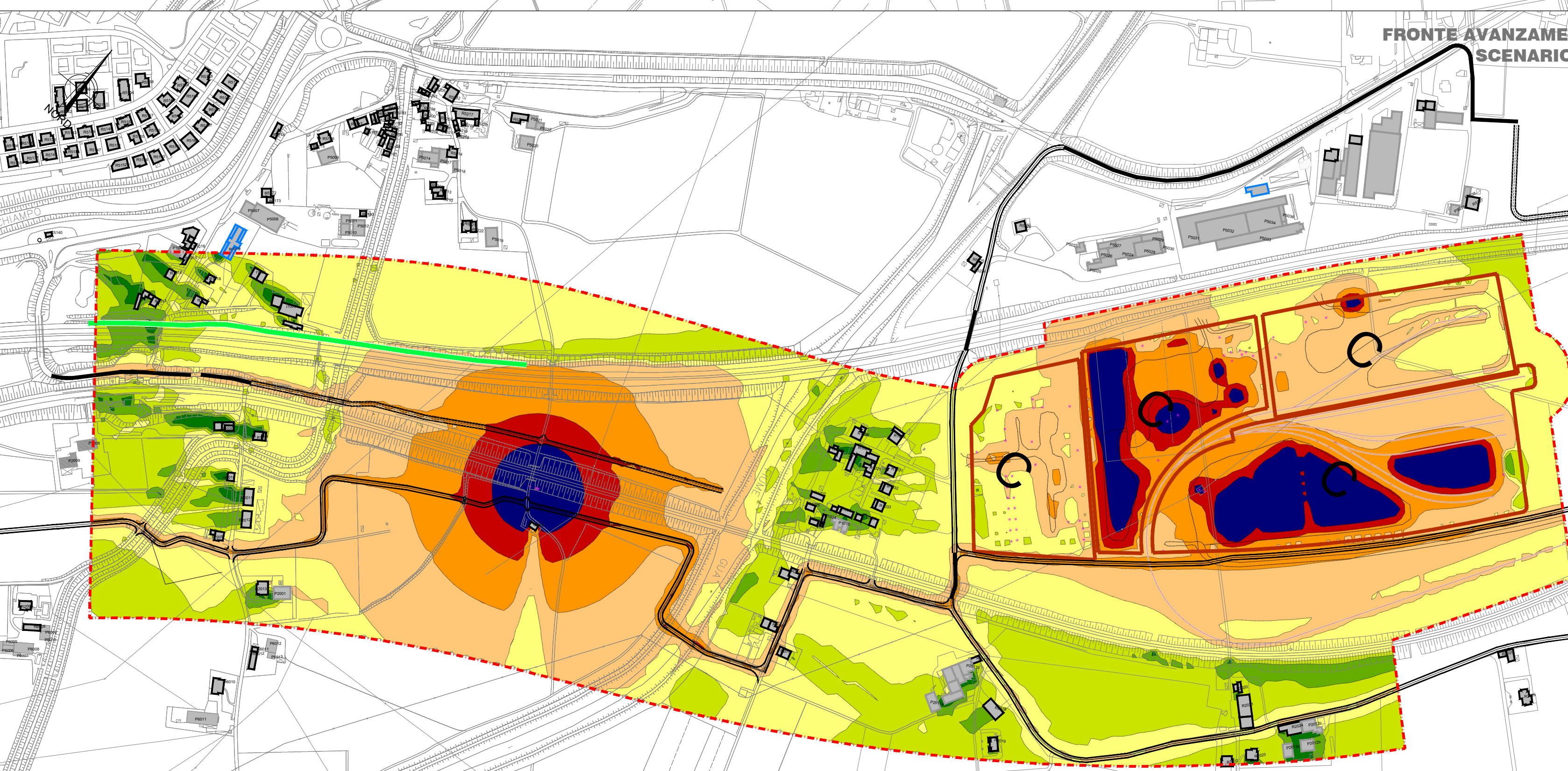


LEGENDA

- TIPOLOGIA RICETTORI**
- Edificio residenziale o assimilabile
 - Edificio produttivo
 - Edificio scolastico (sensibile)
 - Edificio ospedaliero (sensibile)
 - Edificio uffici o servizi
 - Chiesa o cimitero
- TIPOLOGIA INTERVENTI DI MITIGAZIONE**
- Barriera mobile
- CODICE IDENTIFICATIVO INTERVENTO DI MITIGAZIONE**
- BM-XX - X - Y progressivo per barriera mobile
- CROMATICITA' LIVELLI**
- <40
 - 40-45
 - 45-50
 - 50-55
 - 55-60
 - 60-65
 - 65-70
 - >70
- Propagazione dei livelli (dB(A))
- SIMBOLOGIA**
- Barriera antirumore esistente
 - Piste e viabilità di cantiere
 - Cantiere
 - Area di studio
 - Confine Comunale
 - Confine Provinciale



COMMITTENTE: **GRUPPO FERROVIARIA ITALIANA**

ALTA - Sorveglianza: **GRUPPO FERROVIARIO DELLO STATO**

GENERAL CONTRACTOR: **Consortio IricoAV Due**

INFRASTRUTTURE FERROVIARIE STRATEGICHE DEFINITE DALLA LEGGE OBIETTIVO N. 443/01
 LINEA A.V. /A.C. TORINO-VENEZIA Tratto VERONA-PADOVA
 Lotto funzionale Verona-Bivio Vicenza
 PROGETTO ESECUTIVO

DISEGNO
 IMPATTO ACUSTICO IN CORSO D'OPERA
 MAPPE ACUSTICHE CORSO D'OPERA DA KM 33+150 A KM 35+300

IL PROGETTISTA INTEGRATORE Ing. Giovanni MALANZANI Data: 21-01-2021	CONSORZIO Ing. Silvia PAVAN Data: 21-01-2021	VALIDAZIONE PER COSTRUZIONE Ing. Enrico PIZZANO Data: 21-01-2021	VALIDAZIONE ALL'OGGETTO DEGLI INGEGNERI DI TORINO - 19278 Data: 21-01-2021	SCALA: 1:5000
---	--	--	---	---------------

COMMESSA	LOTTO	FASE	ENTE	TIPO DOC.	OPERA/DISCIPLINA	PROGR.	REV.	FOGLIO
IN17	10	E	12	PSI	CA0000	007	A	11

MISTO CONSORZIO IRICAV DUE		DATA	20-01-2021
Progettazione:	Descrizione	Redatto	Verificato
PRIMA EMISSIONE		08-03-2021	08-03-2021

File: \M\IRICAV\CA0000\007_A_11.dwg
 Cod. origine: 0000