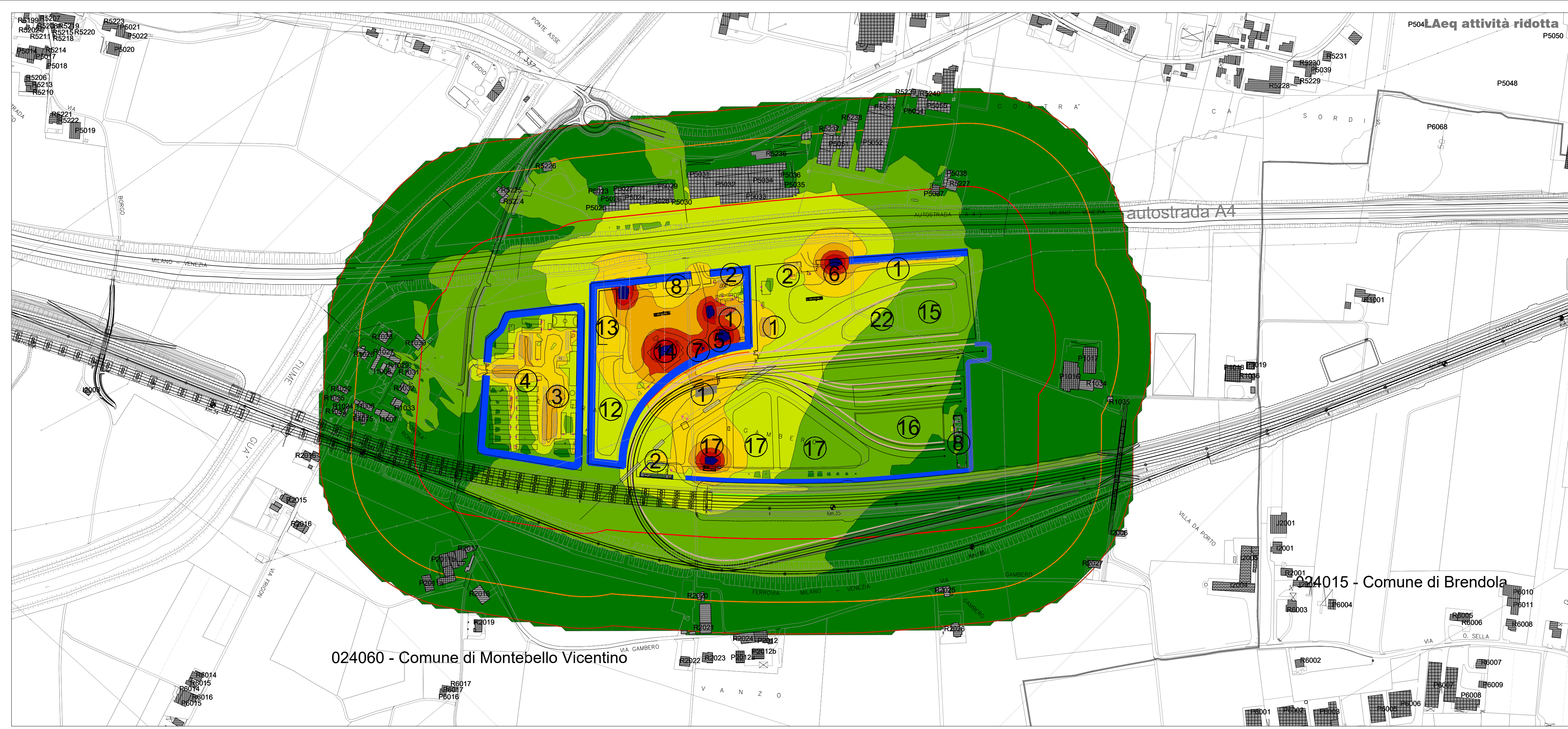


024060 - Comune di Montebello Vicentino

024015 - Comune di Brendola



024060 - Comune di Montebello Vicentino

024015 - Comune di Brendola

LEGGENDA



Propagazione dei livelli a 1.50 m dal suolo [dB(A)]

INTERVENTO DI MITIGAZIONE ACUSTICA

— Duna di recinzione

CODICE RICETTORI IMPATTATI

XXXXXX-YNZZZ Codifica

XXXXXX = Codice ISTAT del comune in cui ricade il ricettore
 Y = è una lettera che indica:
 R = ricettore residenziale o sensibile
 P = fabbricato produttivo (artigianale o industriale), magazzino o deposito, centro della grande distribuzione commerciale (Grandi supermercati, IKEA, Leroy Merlin, etc)
 I = ricettore integrativo non presente nella cartografia di base CTR in scala 1:5000 o non censito in prima fase
 J = produttivo integrativo non presente nella cartografia di base CTR in scala 1:5000 o non censito in prima fase
 N = è un numero che indica il lato della linea in cui è situato il ricettore 1= lato sinistro, 2= lato destro e 3= integrato per cantiere, calcolato rispetto al verso delle progressive crescenti
 ZZZ = è il numero progressivo che individua il ricettore

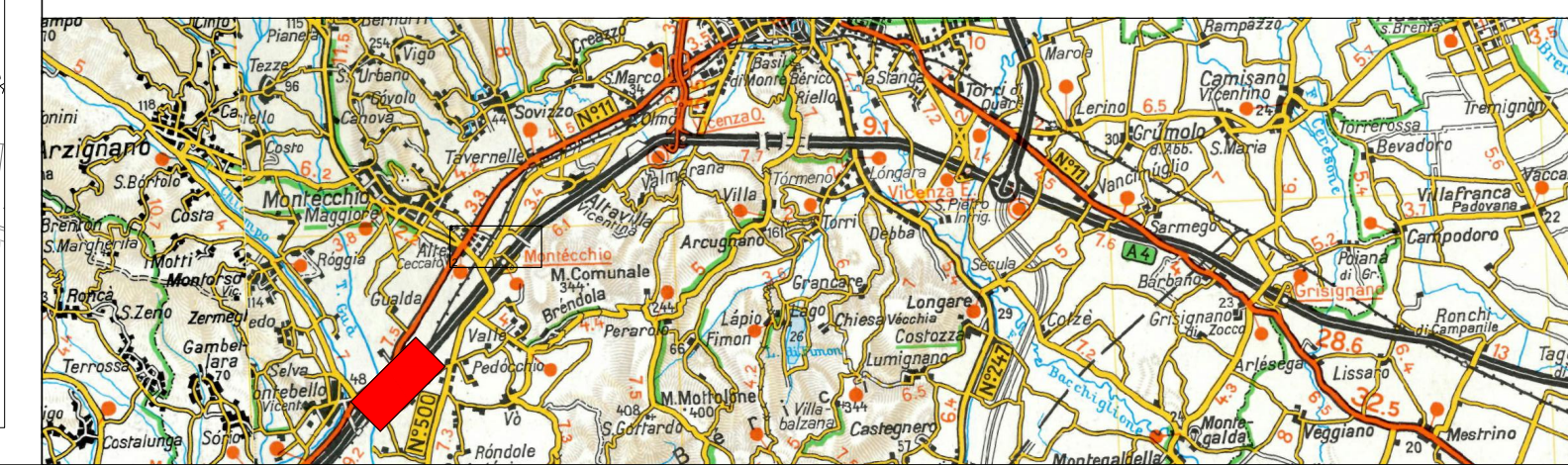
NOTE:

- 1) La base cartografica è costituita dal CTR in scala 1:5000 aggiornata sulla base del volo ottobre 2014
- 2) Per migliorare la leggibilità, il codice ISTAT è inserito sulla tavola con il nome del comune in basso a destra e lungo il confine comunale
- 3) Nel caso in cui il ricettore sia costituito da un insieme di corpi fabbrica e, in fase di simulazione, si renda necessario avere più punti di calcolo, tali corpi potranno essere contraddistinti anche da una lettera dell'alfabeto.

DESTINAZIONI D'USO DEI FABBRICATI

- Edificio residenziale o assimilabile
- Edificio produttivo
- Edificio scolastico
- Edificio ospedaliero
- Edificio uffici o servizi
- Chiesa o cimitero

QUADRO DI RIFERIMENTO



COMMITTENTE:

ALTA -SORVEGLIANZA:

GENERAL CONTRACTOR:

INFRASTRUTTURE FERROVIARIE STRATEGICHE DEFINITE DALLA LEGGE OBIETTIVO N. 443/01
 LINEA A.V. /A.C. TORINO-VENEZIA Tratta VERONA-PADOVA
 Lotto funzionale Verona-Bivio Vicenza
 PROGETTO ESECUTIVO

DISEGNO
 IMPATTO ACUSTICO IN CORSO D'OPERA
 MAPPE ISOFONICHE POST OPERAM CANTIERI FISSI TAV. 1 DI 2

GENERAL CONTRACTOR		DIRETTORE LAVORI		SCALA :
Il PROGETTISTA INTEGRATORE ing. Giovanni MALAVENDA iscritto all'ordine degli ingegneri di Venezia n. 4289 - Data: 21-01-2021		Consorzio Iricav Due ing. Enrico PIOVANO iscritto all'ordine degli ingegneri di Torino n. 9273 Data: 21-01-2021		VARIE
COMMESSA	LOTTO	FASE	ENTE	TIPO DOC.
IN17	10	E	12	PZ
OPERA/DISCIPLINA	PROGR.	REV.	FOGLIO	
CAD000	001	A	di	

VISTO CONSORZIO IRICAV DUE		Firma	Data
		ing. Luigi RANDOLFI	20-01-2021

Progettazione :	Redatto	Data	Verificato	Data	Approvato	Data	IL PROGETTISTA
Rev.	PRIMA EMISSIONE		CALMO	05-03-2021	EMER	09-03-2021	

CIG: 8377957CD1 | CUP: J41E9100000009 | File:IN170E2PZCA000001A.DWG
 Progetto cofinanziato dalla Unione Europea | Cod. origine: 000E