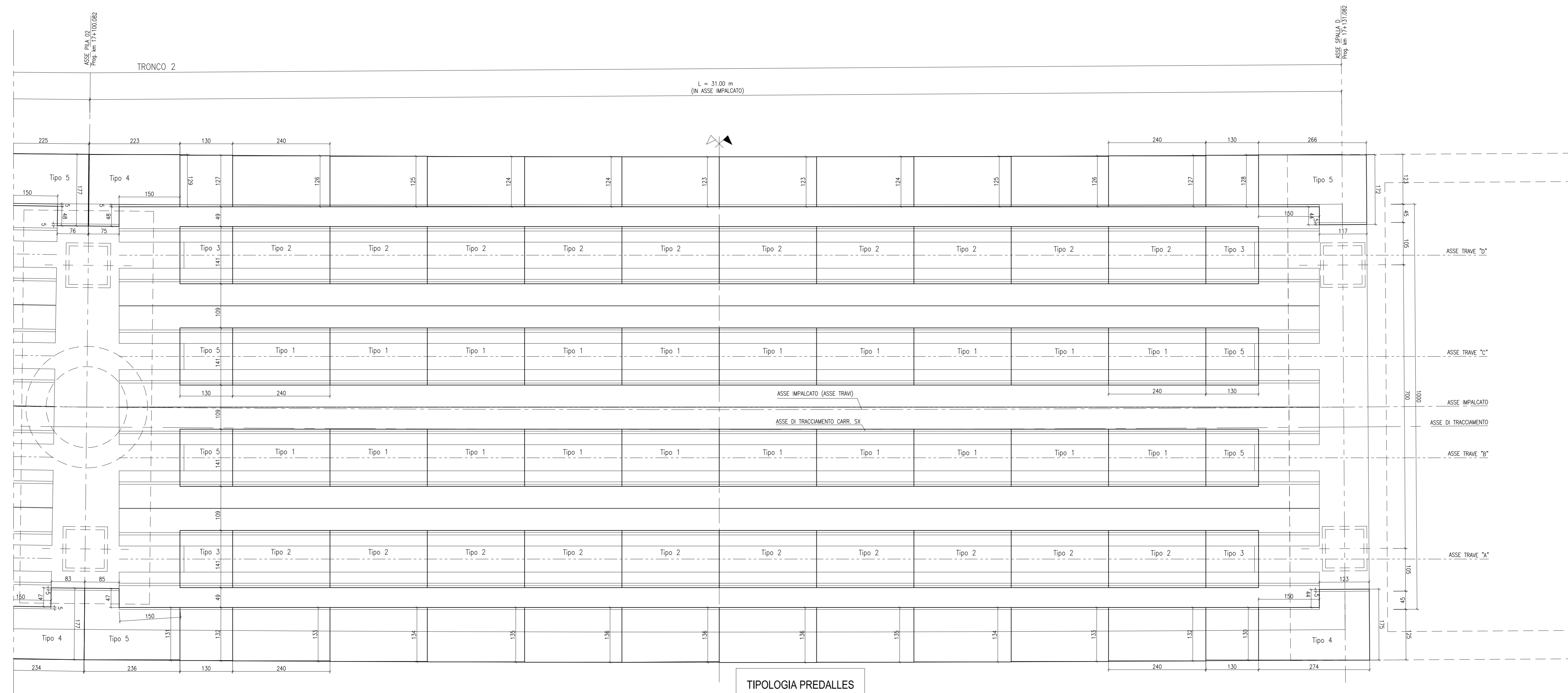


TRONCO 02 - CARPENTERIA IMPALCATO (CARREGG. SX)
PIANTA "B"
SCALA 1:50



CONGLOMERATO CEMENTIZIO ORDINARIO				
Elemento Strutturale	Copertura minima (cm)	Classi di resistenza (MPa)	Classi di esposizione	Classi di consistenza
CLS DI PULIZIA E LINFILAMENTO	-	C12/15	-	-
PALI	5,0	C28/35	XA1	S3 - S4
ZATTERE DI PILE E SPALLE	3,5	C32/40	XA2	S3 - S4
ELEVAZIONE SPALLE	3,5	C25/30	XF2	S3 - S4
ELEVAZIONE PILE E PULVINI	3,5	C25/30	XF2	S3 - S4
BAGGIOLI	3,0	C35/45	XF2	S4
SOLETTA E TRAVERSI IMPALCATO	3,0	C32/40	XC4	S4
CORDOLI E MARCIAPIEDI	3,0	C32/40	XF2	S4
PREDALLES	3,0	C32/40	XC4	S4
VELETTE	3,0	C32/40	XF4	S4

CONGLOMERATO CEMENTIZIO PER TRAVI PREFABBRICATE IN C.A.P.					
Elemento Strutturale	Copertura minima (cm)	Classi di resistenza (MPa)	R _{yk} (MPa)	Classi di esposizione	Classi di consistenza
TRAVE C.A.P.	3,0	C45/55	45,0	XC4	S4

ARMATURE PER C.A.

ACCIAIO AD ADERENZA MIGLIORATA CONTROLLATO IN STABILIMENTO AVENTE LE SEGUENTI CARATTERISTICHE:

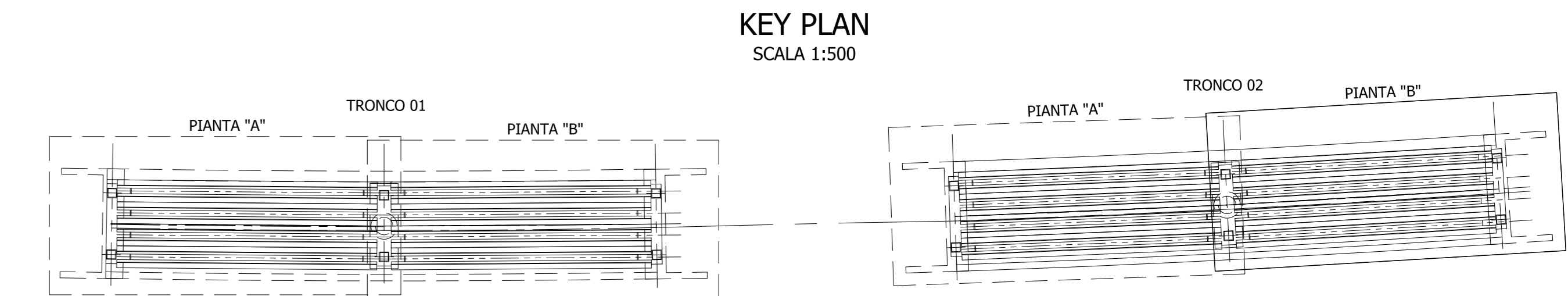
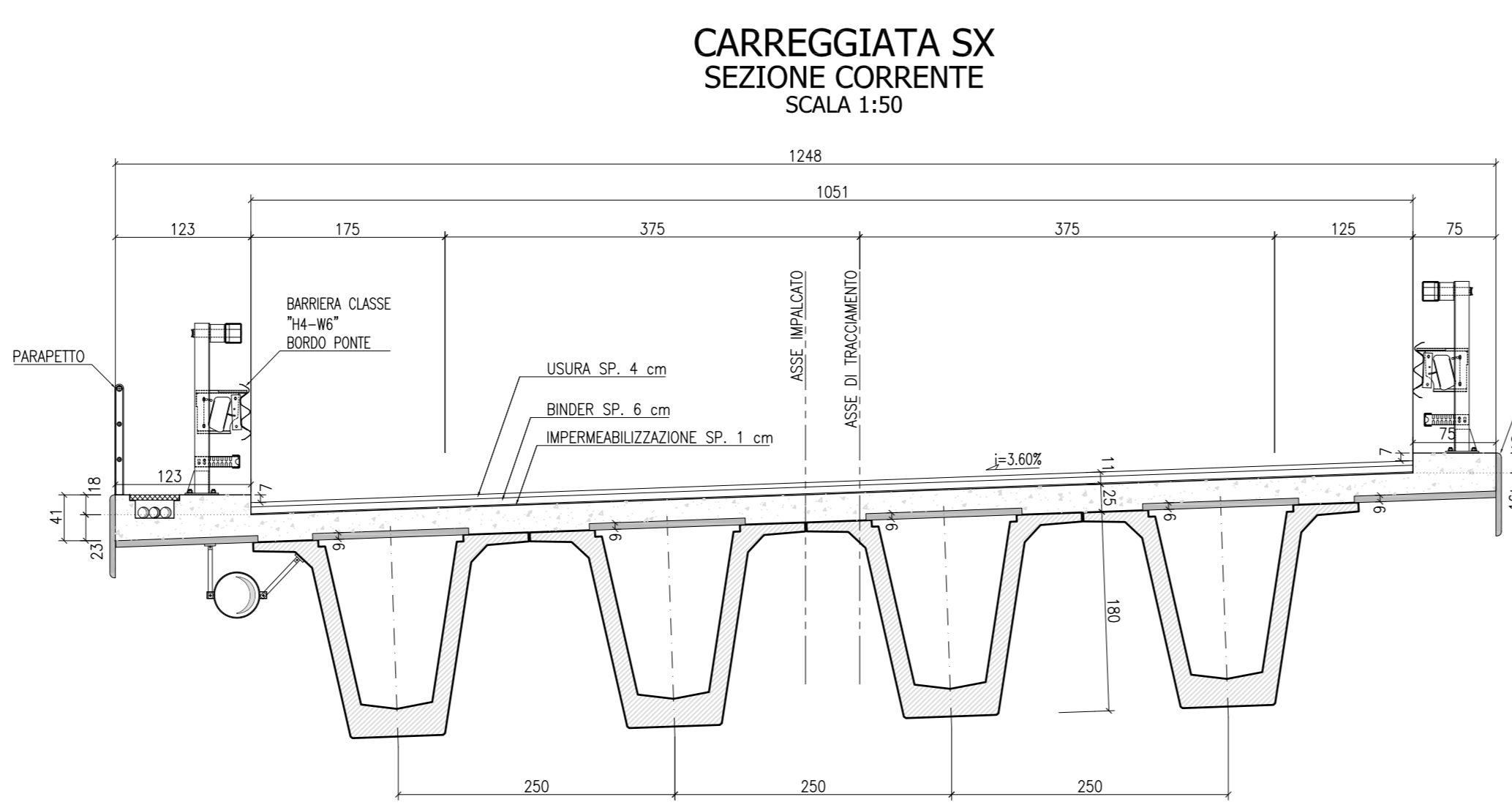
- B450C
- $f_y/f_{yk} \leq 1,35$
- (f_t/f_{ft}) medio $\geq 1,15$

f_y = Singolo valore tensione di snervamento
 f_{yk} = Valore caratteristico di riferimento
 f_t = Singolo valore tensione di rottura

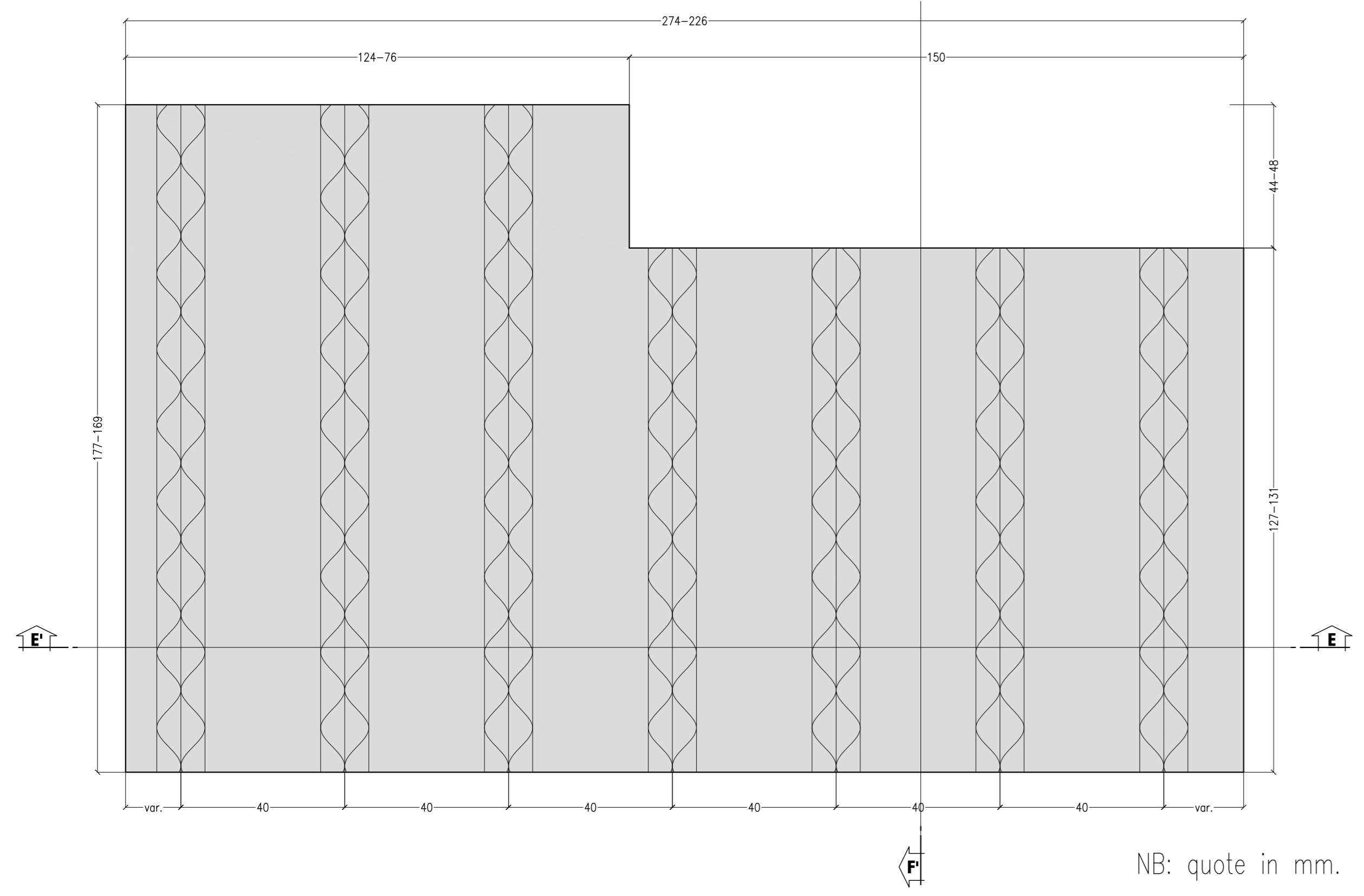
ACCIAIO ARMONICO PER C.A.P.

ACCIAIO TREFOLI DI PRECOMPRESSIONE 6/10" STANDARD:

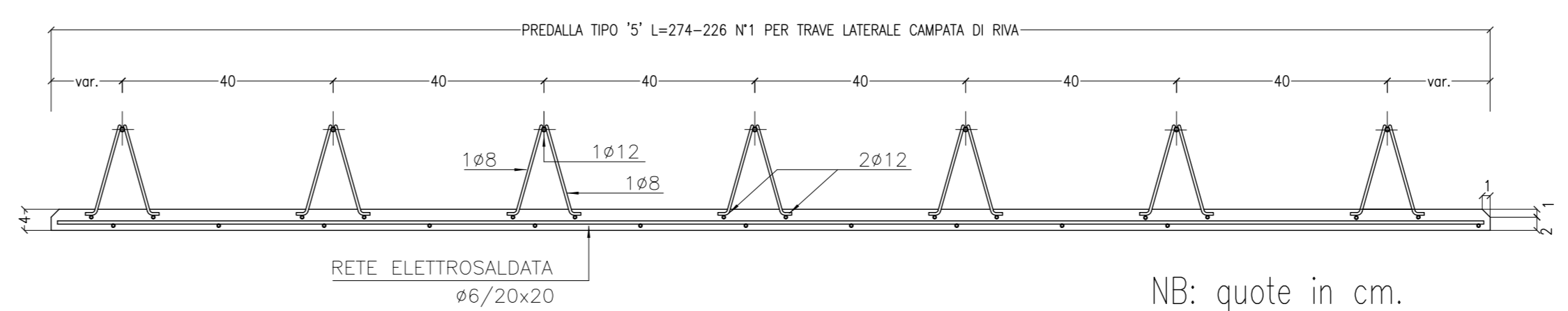
- $f_{tk} = 1860$ MPa (Tensione caratteristica di rottura)
- $f_{yk} = 1670$ MPa (Tensione caratteristica all'1% di deform. tot.)
- $A_s = 139$ mm² (Area sezione nominale trefolo)



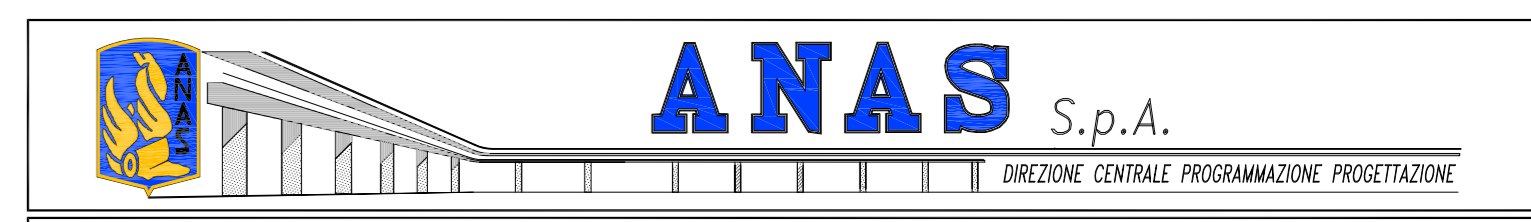
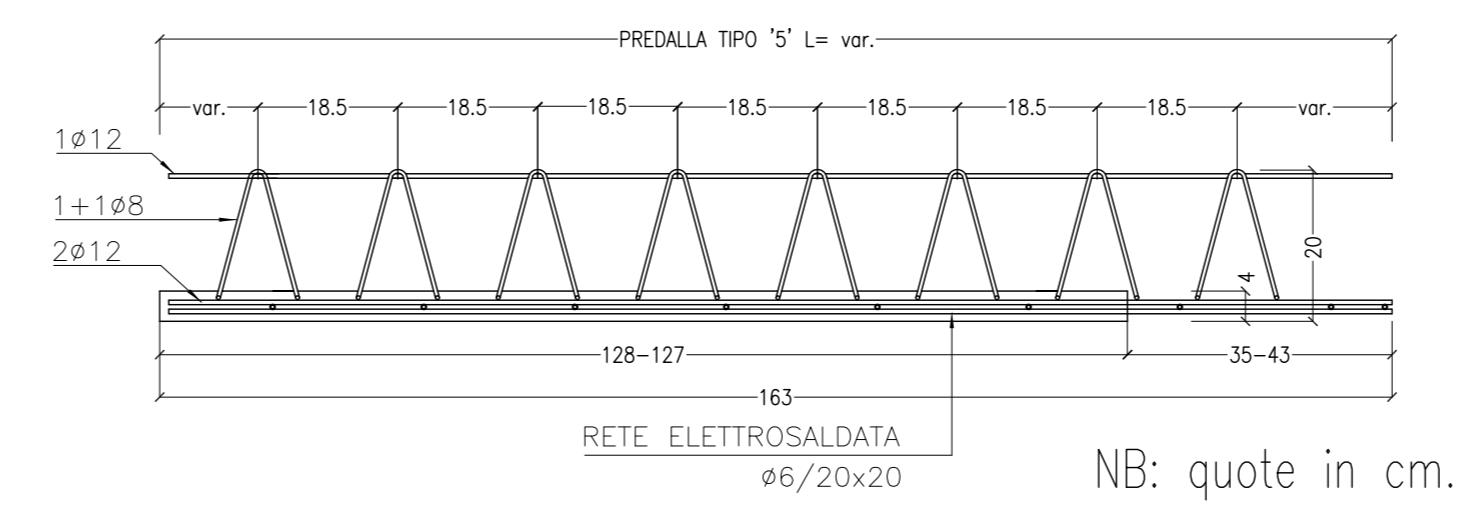
PREDALLES DI CHIUSURA TRAVI TIPO '5'
PIANTA
SCALA 1:10



PREDALLES DI CHIUSURA TRAVI TIPO '5'
SEZIONE E-E'
SCALA 1:10



PREDALLES DI CHIUSURA TRAVI TIPO '5'
SEZIONE F-F'
SCALA 1:10



PA 12/09
CORRIDOIO PLURIMODALE TIRRENICO - NORD EUROPA
ITINERARIO AGRIGENTO - CALTANISSETTA - A19
S.S. N° 640 "DI PORTO EMPEDOCLE"
AMMODERNAMENTO E ADEGUAMENTO ALLA CAT. B DEL D.M. 5.11.2001
Dal km 44+000 allo svincolo con l'A19

PROGETTO ESECUTIVO



OPERE D'ARTE MAGGIORI VIADOTTI
Viadotto San Giuliano
Predalles - Disposizione e particolari - carreggiata SX - Tronco 2 - Tav. 2/2

Codice Unico Progetto (CUP) : F91B09000070001

Codice Elaborato: PA12_09 - E 1 4 7 V I 2 0 4 V I 0 4 F B B 0 5 9 A VARIE

REV.	DATA	DESCRIZIONE	REDATTO	VERIFICATO	APPROVATO	AUTORIZZATO
A	Aprile 2011	EMISSIONE	T. FASOLO	F. NIGRELLI	M. LITI	P. PACIARI

Responsabile del Procedimento: Ing. MAURIZIO ARAMINI

