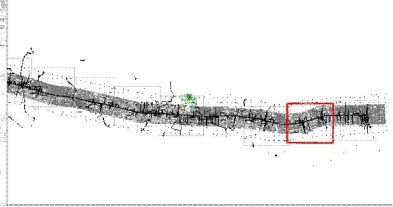


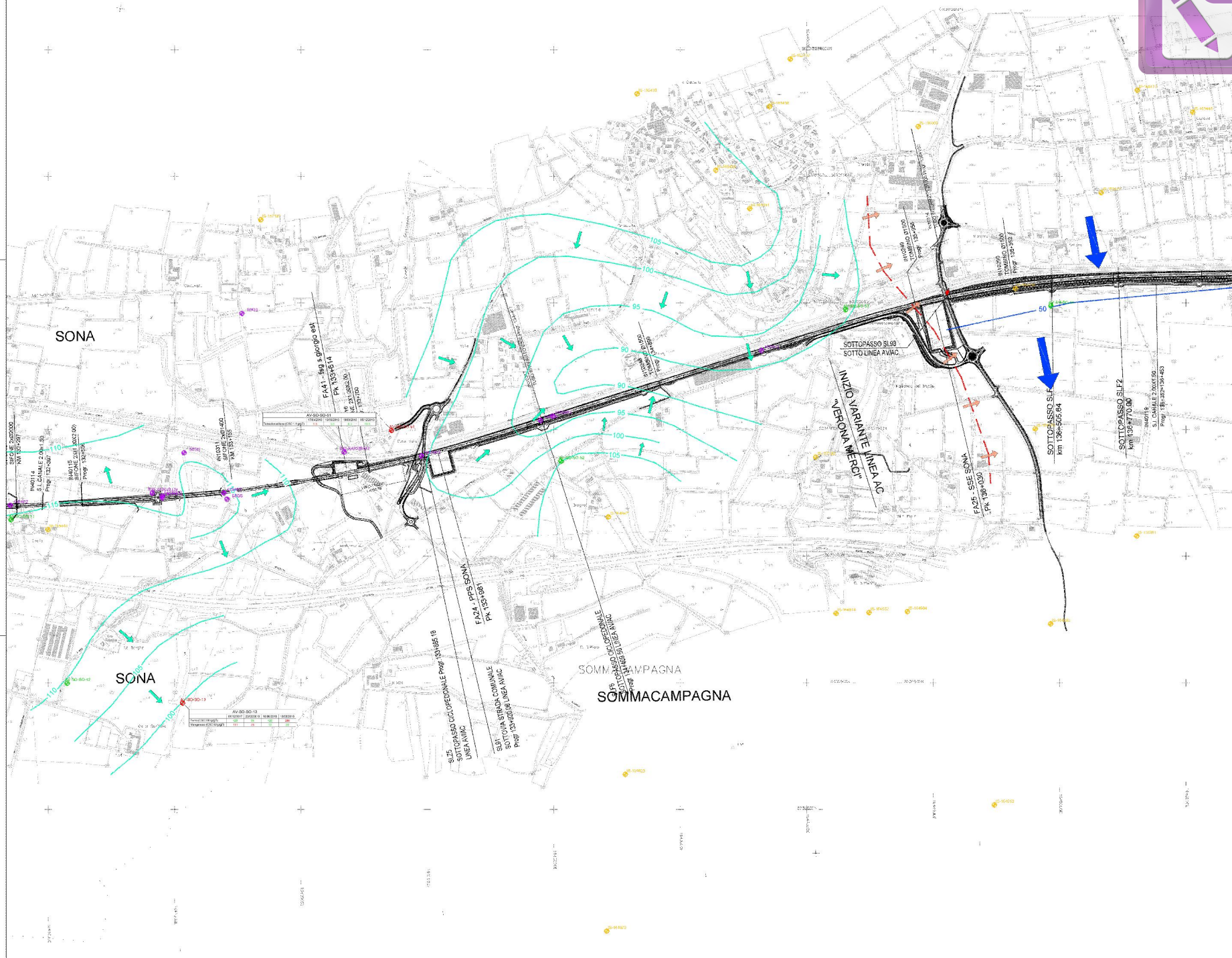


Edited with the trial version of Foxit Advanced PDF Editor
To remove this message, go to www.foxitsoftware.com/shopping



LEGENDA

- CONFINI:**
- Confini comunali
 - Confini regionali
- PUNTI DI MONITORAGGIO:**
- SLF1: Puntarete A.V.A.C. Campagna di idrologi verificata nel 2017
 - CA021-2014: Puntarete A.V.A.C. Campagna di idrologi progettata nel 2018
 - CA001-08: Puntarete A.V.A.C. Campagna di idrologi realizzata nel 2017-2018 (PAM)
 - CA001-09: Puntarete A.V.A.C. Campagna di idrologi realizzata nel 2017-2018 (PAM)
 - CA001-10: Puntarete A.V.A.C. Campagna di idrologi realizzata nel 2017-2018 (PAM)
 - CA001-11: Puntarete A.V.A.C. Campagna di idrologi realizzata nel 2017-2018 (PAM)
 - CA001-12: Puntarete A.V.A.C. Campagna di idrologi realizzata nel 2017-2018 (PAM)
 - CA001-13: Puntarete A.V.A.C. Campagna di idrologi realizzata nel 2017-2018 (PAM)
 - CA001-14: Puntarete A.V.A.C. Campagna di idrologi realizzata nel 2017-2018 (PAM)
 - CA001-15: Puntarete A.V.A.C. Campagna di idrologi realizzata nel 2017-2018 (PAM)
 - CA001-16: Puntarete A.V.A.C. Campagna di idrologi realizzata nel 2017-2018 (PAM)
 - CA001-17: Puntarete A.V.A.C. Campagna di idrologi realizzata nel 2017-2018 (PAM)
 - CA001-18: Puntarete A.V.A.C. Campagna di idrologi realizzata nel 2017-2018 (PAM)
 - CA001-19: Puntarete A.V.A.C. Campagna di idrologi realizzata nel 2017-2018 (PAM)
 - CA001-20: Puntarete A.V.A.C. Campagna di idrologi realizzata nel 2017-2018 (PAM)
 - CA001-21: Puntarete A.V.A.C. Campagna di idrologi realizzata nel 2017-2018 (PAM)
 - CA001-22: Puntarete A.V.A.C. Campagna di idrologi realizzata nel 2017-2018 (PAM)
 - CA001-23: Puntarete A.V.A.C. Campagna di idrologi realizzata nel 2017-2018 (PAM)
 - CA001-24: Puntarete A.V.A.C. Campagna di idrologi realizzata nel 2017-2018 (PAM)
 - CA001-25: Puntarete A.V.A.C. Campagna di idrologi realizzata nel 2017-2018 (PAM)
 - CA001-26: Puntarete A.V.A.C. Campagna di idrologi realizzata nel 2017-2018 (PAM)
 - CA001-27: Puntarete A.V.A.C. Campagna di idrologi realizzata nel 2017-2018 (PAM)
 - CA001-28: Puntarete A.V.A.C. Campagna di idrologi realizzata nel 2017-2018 (PAM)
 - CA001-29: Puntarete A.V.A.C. Campagna di idrologi realizzata nel 2017-2018 (PAM)
 - CA001-30: Puntarete A.V.A.C. Campagna di idrologi realizzata nel 2017-2018 (PAM)
 - CA001-31: Puntarete A.V.A.C. Campagna di idrologi realizzata nel 2017-2018 (PAM)
 - CA001-32: Puntarete A.V.A.C. Campagna di idrologi realizzata nel 2017-2018 (PAM)
 - CA001-33: Puntarete A.V.A.C. Campagna di idrologi realizzata nel 2017-2018 (PAM)
 - CA001-34: Puntarete A.V.A.C. Campagna di idrologi realizzata nel 2017-2018 (PAM)
 - CA001-35: Puntarete A.V.A.C. Campagna di idrologi realizzata nel 2017-2018 (PAM)
 - CA001-36: Puntarete A.V.A.C. Campagna di idrologi realizzata nel 2017-2018 (PAM)
 - CA001-37: Puntarete A.V.A.C. Campagna di idrologi realizzata nel 2017-2018 (PAM)
 - CA001-38: Puntarete A.V.A.C. Campagna di idrologi realizzata nel 2017-2018 (PAM)
 - CA001-39: Puntarete A.V.A.C. Campagna di idrologi realizzata nel 2017-2018 (PAM)
 - CA001-40: Puntarete A.V.A.C. Campagna di idrologi realizzata nel 2017-2018 (PAM)
 - CA001-41: Puntarete A.V.A.C. Campagna di idrologi realizzata nel 2017-2018 (PAM)
 - CA001-42: Puntarete A.V.A.C. Campagna di idrologi realizzata nel 2017-2018 (PAM)
 - CA001-43: Puntarete A.V.A.C. Campagna di idrologi realizzata nel 2017-2018 (PAM)
 - CA001-44: Puntarete A.V.A.C. Campagna di idrologi realizzata nel 2017-2018 (PAM)
 - CA001-45: Puntarete A.V.A.C. Campagna di idrologi realizzata nel 2017-2018 (PAM)
 - CA001-46: Puntarete A.V.A.C. Campagna di idrologi realizzata nel 2017-2018 (PAM)
 - CA001-47: Puntarete A.V.A.C. Campagna di idrologi realizzata nel 2017-2018 (PAM)
 - CA001-48: Puntarete A.V.A.C. Campagna di idrologi realizzata nel 2017-2018 (PAM)
 - CA001-49: Puntarete A.V.A.C. Campagna di idrologi realizzata nel 2017-2018 (PAM)
 - CA001-50: Puntarete A.V.A.C. Campagna di idrologi realizzata nel 2017-2018 (PAM)
 - CA001-51: Puntarete A.V.A.C. Campagna di idrologi realizzata nel 2017-2018 (PAM)
 - CA001-52: Puntarete A.V.A.C. Campagna di idrologi realizzata nel 2017-2018 (PAM)
 - CA001-53: Puntarete A.V.A.C. Campagna di idrologi realizzata nel 2017-2018 (PAM)
 - CA001-54: Puntarete A.V.A.C. Campagna di idrologi realizzata nel 2017-2018 (PAM)
 - CA001-55: Puntarete A.V.A.C. Campagna di idrologi realizzata nel 2017-2018 (PAM)
 - CA001-56: Puntarete A.V.A.C. Campagna di idrologi realizzata nel 2017-2018 (PAM)
 - CA001-57: Puntarete A.V.A.C. Campagna di idrologi realizzata nel 2017-2018 (PAM)
 - CA001-58: Puntarete A.V.A.C. Campagna di idrologi realizzata nel 2017-2018 (PAM)
 - CA001-59: Puntarete A.V.A.C. Campagna di idrologi realizzata nel 2017-2018 (PAM)
 - CA001-60: Puntarete A.V.A.C. Campagna di idrologi realizzata nel 2017-2018 (PAM)
 - CA001-61: Puntarete A.V.A.C. Campagna di idrologi realizzata nel 2017-2018 (PAM)
 - CA001-62: Puntarete A.V.A.C. Campagna di idrologi realizzata nel 2017-2018 (PAM)
 - CA001-63: Puntarete A.V.A.C. Campagna di idrologi realizzata nel 2017-2018 (PAM)
 - CA001-64: Puntarete A.V.A.C. Campagna di idrologi realizzata nel 2017-2018 (PAM)
 - CA001-65: Puntarete A.V.A.C. Campagna di idrologi realizzata nel 2017-2018 (PAM)
 - CA001-66: Puntarete A.V.A.C. Campagna di idrologi realizzata nel 2017-2018 (PAM)
 - CA001-67: Puntarete A.V.A.C. Campagna di idrologi realizzata nel 2017-2018 (PAM)
 - CA001-68: Puntarete A.V.A.C. Campagna di idrologi realizzata nel 2017-2018 (PAM)
 - CA001-69: Puntarete A.V.A.C. Campagna di idrologi realizzata nel 2017-2018 (PAM)
 - CA001-70: Puntarete A.V.A.C. Campagna di idrologi realizzata nel 2017-2018 (PAM)
 - CA001-71: Puntarete A.V.A.C. Campagna di idrologi realizzata nel 2017-2018 (PAM)
 - CA001-72: Puntarete A.V.A.C. Campagna di idrologi realizzata nel 2017-2018 (PAM)
 - CA001-73: Puntarete A.V.A.C. Campagna di idrologi realizzata nel 2017-2018 (PAM)
 - CA001-74: Puntarete A.V.A.C. Campagna di idrologi realizzata nel 2017-2018 (PAM)
 - CA001-75: Puntarete A.V.A.C. Campagna di idrologi realizzata nel 2017-2018 (PAM)
 - CA001-76: Puntarete A.V.A.C. Campagna di idrologi realizzata nel 2017-2018 (PAM)
 - CA001-77: Puntarete A.V.A.C. Campagna di idrologi realizzata nel 2017-2018 (PAM)
 - CA001-78: Puntarete A.V.A.C. Campagna di idrologi realizzata nel 2017-2018 (PAM)
 - CA001-79: Puntarete A.V.A.C. Campagna di idrologi realizzata nel 2017-2018 (PAM)
 - CA001-80: Puntarete A.V.A.C. Campagna di idrologi realizzata nel 2017-2018 (PAM)
 - CA001-81: Puntarete A.V.A.C. Campagna di idrologi realizzata nel 2017-2018 (PAM)
 - CA001-82: Puntarete A.V.A.C. Campagna di idrologi realizzata nel 2017-2018 (PAM)
 - CA001-83: Puntarete A.V.A.C. Campagna di idrologi realizzata nel 2017-2018 (PAM)
 - CA001-84: Puntarete A.V.A.C. Campagna di idrologi realizzata nel 2017-2018 (PAM)
 - CA001-85: Puntarete A.V.A.C. Campagna di idrologi realizzata nel 2017-2018 (PAM)
 - CA001-86: Puntarete A.V.A.C. Campagna di idrologi realizzata nel 2017-2018 (PAM)
 - CA001-87: Puntarete A.V.A.C. Campagna di idrologi realizzata nel 2017-2018 (PAM)
 - CA001-88: Puntarete A.V.A.C. Campagna di idrologi realizzata nel 2017-2018 (PAM)
 - CA001-89: Puntarete A.V.A.C. Campagna di idrologi realizzata nel 2017-2018 (PAM)
 - CA001-90: Puntarete A.V.A.C. Campagna di idrologi realizzata nel 2017-2018 (PAM)
 - CA001-91: Puntarete A.V.A.C. Campagna di idrologi realizzata nel 2017-2018 (PAM)
 - CA001-92: Puntarete A.V.A.C. Campagna di idrologi realizzata nel 2017-2018 (PAM)
 - CA001-93: Puntarete A.V.A.C. Campagna di idrologi realizzata nel 2017-2018 (PAM)
 - CA001-94: Puntarete A.V.A.C. Campagna di idrologi realizzata nel 2017-2018 (PAM)
 - CA001-95: Puntarete A.V.A.C. Campagna di idrologi realizzata nel 2017-2018 (PAM)
 - CA001-96: Puntarete A.V.A.C. Campagna di idrologi realizzata nel 2017-2018 (PAM)
 - CA001-97: Puntarete A.V.A.C. Campagna di idrologi realizzata nel 2017-2018 (PAM)
 - CA001-98: Puntarete A.V.A.C. Campagna di idrologi realizzata nel 2017-2018 (PAM)
 - CA001-99: Puntarete A.V.A.C. Campagna di idrologi realizzata nel 2017-2018 (PAM)
 - CA001-100: Puntarete A.V.A.C. Campagna di idrologi realizzata nel 2017-2018 (PAM)
- ISOPIEZOMETRICHE (in m s.m.):**
- Falda Fabbri Superficiale
 - Falda Sotteranea
- ELEMENTI IDROGEOLOGICI:**
- Linee di confine idrogeologiche
 - Direzioni di flusso Fabbri Superficiale
 - Direzioni di flusso Fabbri Sotteranea
 - Direzioni di flusso di infiltrazione
 - Area con falda sottoposta caratterizzata da siccità cronica (dati da sonda connessa al sistema) (colore arancione non correlato alla falda)



INFRASTRUTTURE FERROVIARIE STRATEGICHE DEFINITE DALLA LEGGE OBBIETTIVO N.443/01

LINEA AV/A.C. TORINO VENEZIA
Tratta MILANO - VERONA
Lotto Funzionale Brescia-Verona

PROGETTO ESECUTIVO

Cepav due
Consorzio DM per l'Alto Veneto

Consorzio Cepav Due
Via A. Grandi, 29/C
36100 - Vicenza (VI)

AGGIORNAMENTO STUDIO IDROGEOLOGICO E STUDIO IDROCHIMICO
CARTA IDROGEOLOGICA E DEI SUPERAMENTI ANALITICI

PROVVISORI: **SInGe A.S.** (Società per Azioni) - Via M. Perugina, 10 - 36100 Vicenza (VI)

INDAM **INDAM LABORATORI** - Via S. Maria, 10 - 36100 Vicenza (VI)

CASO **CASO** - Via S. Maria, 10 - 36100 Vicenza (VI)

NCE **NCE** - Via S. Maria, 10 - 36100 Vicenza (VI)

9

NO.	OGGETTO	DATA	ESATTO	VERIFICATO	APPROVATO
1	Progetto	10/05/2017	10/05/2017	10/05/2017	10/05/2017

PROVVISORI: **SInGe A.S.** (Società per Azioni) - Via M. Perugina, 10 - 36100 Vicenza (VI)

INDAM **INDAM LABORATORI** s.r.l. - Via S. Maria, 10 - 36100 Vicenza (VI)

CASO **CASO** - Via S. Maria, 10 - 36100 Vicenza (VI)

NCE **NCE** - Via S. Maria, 10 - 36100 Vicenza (VI)

Set-20

1:5000