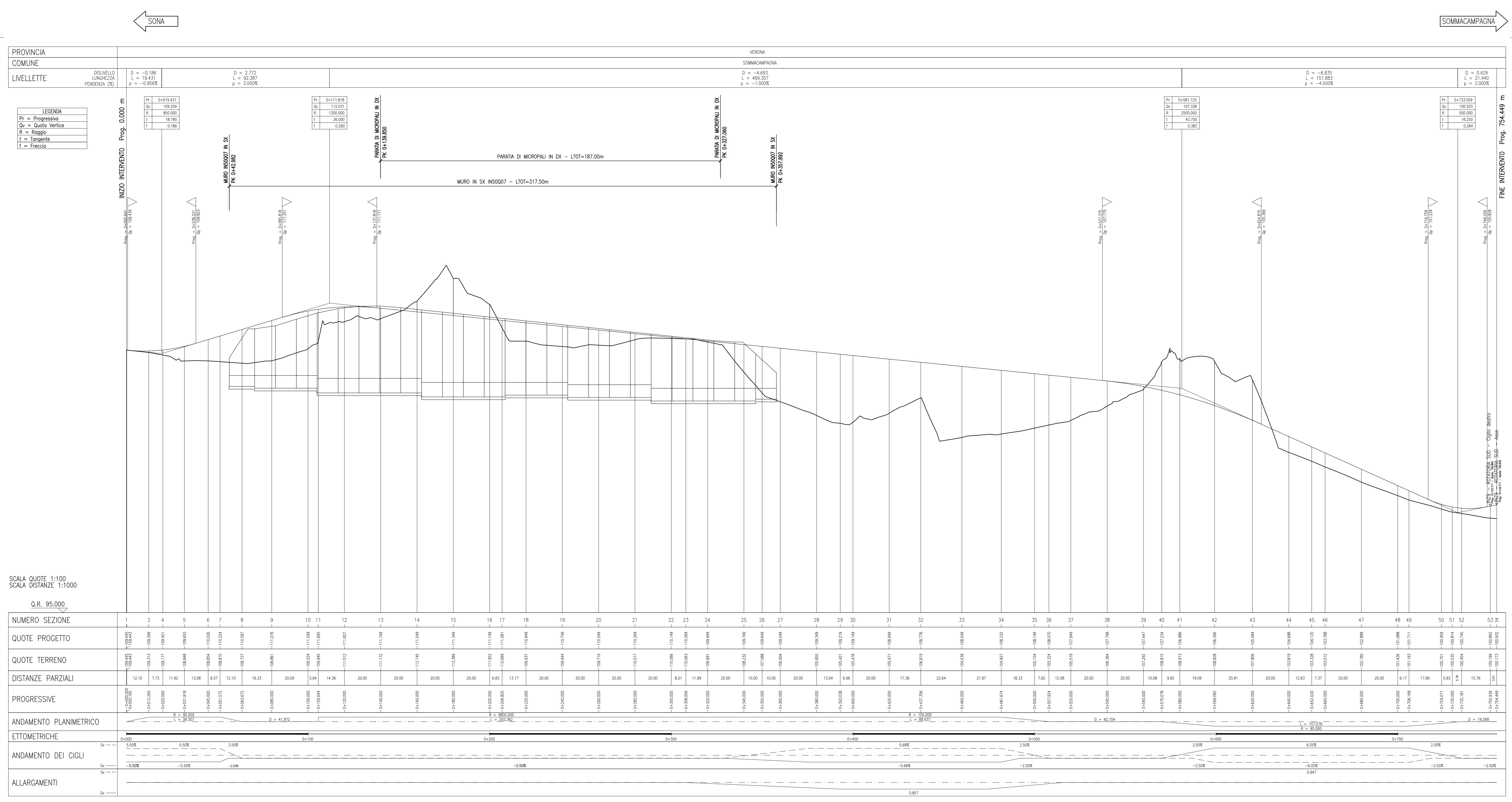


Table with 2 columns: DESCRIZIONE and CODICE. Contains codes for various engineering drawings and sections.

PROFILO LONGITUDINALE
scala 1:1000/100



SCALA QUOTE 1:100
SCALA DISTANZE 1:1000
Q.R. 95.000

Table with columns: NUMERO SEZIONE, QUOTE PROGETTO, QUOTE TERRENO, DISTANZE PARZIALI, PROGRESSIVE, ANDAMENTO PLANIMETRICO, EITOMETRICHE, ANDAMENTO DEI CIGLI, ALLARGAMENTI. Contains numerical data for each section.

NOTE GENERALI

- TUTTE LE MISURE ESPRESSE SONO IN METRI, SALVO OVE DIVERSAMENTE INDICATO
- TUTTE LE QUOTE ALTIMETRICHE SONO ESPRESSE IN METRI s.l.m.
- TUTTE LE PROGRESSIVE SONO ESPRESSE IN CHILOMETRI
- Q.R. = QUOTA DI RIFERIMENTO
- Q.S. = QUOTA DI SCORRIMENTO
- QUOTA FALDA DI PROGETTO 93.10m



ALTA SORVEGLIANZA: ITALFERR GRUPPO FERROVIE DELLO STATO

GENERAL CONTRACTOR: Cepav due Consorzio ENI per l'Alta Velocità

INFRASTRUTTURE FERROVIARIE STRATEGICHE DEFINITE DALLA LEGGE OBIETTIVO N. 443/01
LINEA A.V. /A.C. TORINO - VENEZIA Tratta MILANO - VERONA
Lotto funzionale Brescia-Verona
PROGETTO ESECUTIVO
INZ9 - VIABILITÀ EXTRALINEA - DEVIAZIONE VIA LIBIA
PROFILO LONGITUDINALE

Table with columns: COMMITENTE, ALTA SORVEGLIANZA, GENERAL CONTRACTOR, INFRASTRUTTURE FERROVIARIE STRATEGICHE DEFINITE DALLA LEGGE OBIETTIVO N. 443/01, LINEA A.V. /A.C. TORINO - VENEZIA, LOTTO FUNZIONALE BRESCIA-VERONA, PROGETTO ESECUTIVO, INZ9 - VIABILITÀ EXTRALINEA - DEVIAZIONE VIA LIBIA, PROFILLO LONGITUDINALE.