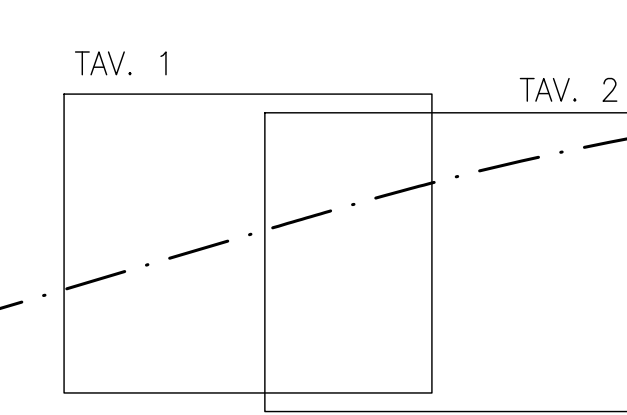


PLANIMETRIA DI PROGETTO
SCALA 1:500

DESEGNI DI RIFERIMENTO

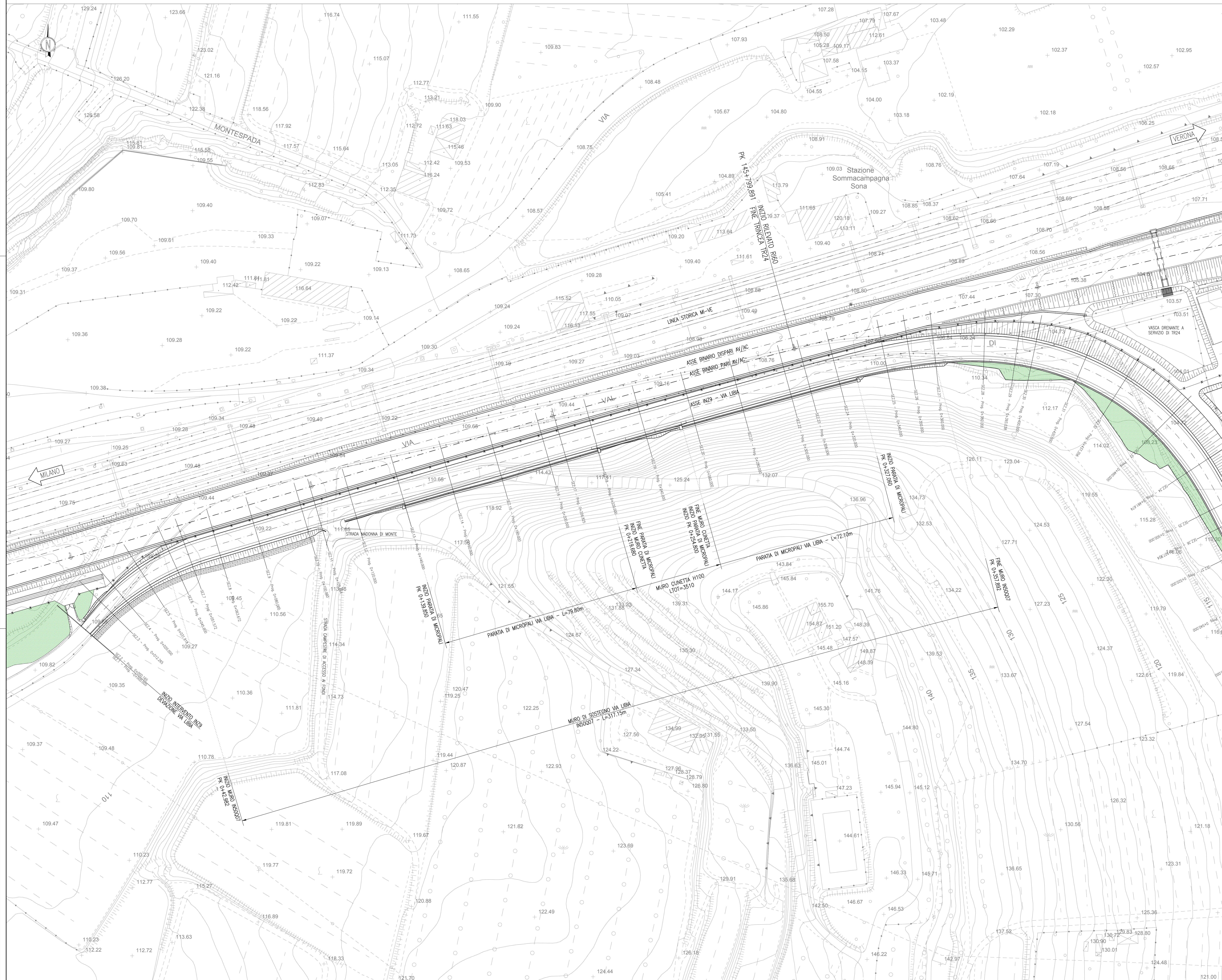
DESCRIZIONE	CODICE
IN01 - RELAZIONE TECNICA GENERALE	IN011E22PBNZ90001
IN02 - PLANIMETRIA STATO DI FATTO	IN011E22PBNZ90002
IN03 - PLANIMETRIA DI TRACCIAMENTO	IN011E22PBNZ90003
IN04 - PLANIMETRIA DI PROGETTO - TAVOLA 2	IN011E22PBNZ90004
IN05 - PLANIMETRIA DELLA SEGMENTAZIONE E BARRIERE DI SICUREZZA - TAVOLA 1	IN011E22PBNZ90005
IN06 - PLANIMETRIA DELLA SEGMENTAZIONE E BARRIERE DI SICUREZZA - TAVOLA 2	IN011E22PBNZ90006
IN07 - PLANIMETRIA DI DRENAGGIO ACQUE DI PAVIMENTO - TAVOLA 1	IN011E22PBNZ90007
IN08 - PLANIMETRIA DI DRENAGGIO ACQUE DI PAVIMENTO - TAVOLA 2	IN011E22PBNZ90008
IN09 - PROFILO LONGITUDINALE	IN011E22PBNZ90009
IN10 - SEZIONI TRASVERSALI	IN011E22PBNZ90010
IN11 - DIAGRAMMA DI VISUALITÀ LIBERA E VELOCITÀ	IN011E22PBNZ90011
IN12 - SEZIONI TRASVERSALI - Tav. 1	IN011E22PBNZ90012
IN13 - SEZIONI TRASVERSALI - Tav. 2	IN011E22PBNZ90013
IN14 - SEZIONI TRASVERSALI - Tav. 3	IN011E22PBNZ90014
IN15 - SEZIONI TRASVERSALI - Tav. 4	IN011E22PBNZ90015
IN16 - ROTATORIA DI INTERSEZIONE CON S.P.26 - PLANIMETRIA E PROFILO	IN011E22PBNZ90016
IN17 - ROTATORIA DI INTERSEZIONE CON S.P.26 - SEZIONI TRASVERSALI	IN011E22PBNZ90017
IN18 - ROTATORIA DI INTERSEZIONE CON S.P.26 - PAVIMENTO E SEZIONE LONGITUDINALE - Tav. 1	IN011E22PBNZ90018
IN19 - ROTATORIA DI INTERSEZIONE CON S.P.26 - PAVIMENTO E SEZIONE LONGITUDINALE - Tav. 2	IN011E22PBNZ90019
IN20 - ROTATORIA DI INTERSEZIONE CON S.P.26 - PAVIMENTO E SEZIONE LONGITUDINALE - Tav. 3	IN011E22PBNZ90020
IN21 - ROTATORIA DI INTERSEZIONE CON S.P.26 - PAVIMENTO E SEZIONE LONGITUDINALE - Tav. 4	IN011E22PBNZ90021
IN22 - OPERA DI SOSTEGNO IN SX - CARPENTERIA - PAVIMENTO E SEZIONE LONGITUDINALE - Tav. 1	IN011E22PBNZ90022
IN23 - OPERA DI SOSTEGNO IN SX - CARPENTERIA - PAVIMENTO E SEZIONE LONGITUDINALE - Tav. 2	IN011E22PBNZ90023
IN24 - OPERA DI SOSTEGNO IN SX - CARPENTERIA - SEZIONI TRASVERSALI - Tav. 1	IN011E22PBNZ90024
IN25 - OPERA DI SOSTEGNO IN SX - CARPENTERIA - SEZIONI TRASVERSALI - Tav. 2	IN011E22PBNZ90025
IN26 - OPERA DI SOSTEGNO IN SX - CARPENTERIA - SEZIONI TIPO E PARTICOLARI COSTRUTTIVI	IN011E22PBNZ90026
IN27 - OPERA DI SOSTEGNO IN SX - CARPENTERIA - SEZIONI TIPO E PARTICOLARI COSTRUTTIVI	IN011E22PBNZ90027
IN28 - OPERA DI SOSTEGNO IN SX - CARPENTERIA - SEZIONI TIPO E PARTICOLARI COSTRUTTIVI	IN011E22PBNZ90028
IN29 - OPERA DI SOSTEGNO IN SX - CARPENTERIA - SEZIONI TIPO E PARTICOLARI COSTRUTTIVI	IN011E22PBNZ90029
IN30 - OPERA DI SOSTEGNO IN SX - CARPENTERIA - SEZIONI TIPO E PARTICOLARI COSTRUTTIVI	IN011E22PBNZ90030
IN31 - OPERA DI SOSTEGNO IN SX - CARPENTERIA - SEZIONI TIPO E PARTICOLARI COSTRUTTIVI	IN011E22PBNZ90031
IN32 - OPERA DI SOSTEGNO IN SX - CARPENTERIA - SEZIONI TIPO E PARTICOLARI COSTRUTTIVI	IN011E22PBNZ90032
IN33 - OPERA DI SOSTEGNO IN SX - CARPENTERIA - SEZIONI TIPO E PARTICOLARI COSTRUTTIVI	IN011E22PBNZ90033
IN34 - OPERA DI SOSTEGNO IN SX - CARPENTERIA - SEZIONI TIPO E PARTICOLARI COSTRUTTIVI	IN011E22PBNZ90034
IN35 - OPERA DI SOSTEGNO IN SX - CARPENTERIA - SEZIONI TIPO E PARTICOLARI COSTRUTTIVI	IN011E22PBNZ90035
IN36 - OPERA DI SOSTEGNO IN SX - CARPENTERIA - SEZIONI TIPO E PARTICOLARI COSTRUTTIVI	IN011E22PBNZ90036
IN37 - OPERA DI SOSTEGNO IN SX - CARPENTERIA - SEZIONI TIPO E PARTICOLARI COSTRUTTIVI	IN011E22PBNZ90037
IN38 - OPERA DI SOSTEGNO IN SX - CARPENTERIA - SEZIONI TIPO E PARTICOLARI COSTRUTTIVI	IN011E22PBNZ90038
IN39 - OPERA DI SOSTEGNO IN SX - CARPENTERIA - SEZIONI TIPO E PARTICOLARI COSTRUTTIVI	IN011E22PBNZ90039
IN40 - OPERA DI SOSTEGNO IN SX - CARPENTERIA - SEZIONI TIPO E PARTICOLARI COSTRUTTIVI	IN011E22PBNZ90040
IN41 - OPERA DI SOSTEGNO IN SX - CARPENTERIA - SEZIONI TIPO E PARTICOLARI COSTRUTTIVI	IN011E22PBNZ90041
IN42 - OPERA DI SOSTEGNO IN SX - CARPENTERIA - SEZIONI TIPO E PARTICOLARI COSTRUTTIVI	IN011E22PBNZ90042
IN43 - OPERA DI SOSTEGNO IN SX - CARPENTERIA - SEZIONI TIPO E PARTICOLARI COSTRUTTIVI	IN011E22PBNZ90043
IN44 - OPERA DI SOSTEGNO IN SX - CARPENTERIA - SEZIONI TIPO E PARTICOLARI COSTRUTTIVI	IN011E22PBNZ90044
IN45 - OPERA DI SOSTEGNO IN SX - CARPENTERIA - SEZIONI TIPO E PARTICOLARI COSTRUTTIVI	IN011E22PBNZ90045
IN46 - OPERA DI SOSTEGNO IN SX - CARPENTERIA - SEZIONI TIPO E PARTICOLARI COSTRUTTIVI	IN011E22PBNZ90046
IN47 - OPERA DI SOSTEGNO IN SX - CARPENTERIA - SEZIONI TIPO E PARTICOLARI COSTRUTTIVI	IN011E22PBNZ90047
IN48 - OPERA DI SOSTEGNO IN SX - CARPENTERIA - SEZIONI TIPO E PARTICOLARI COSTRUTTIVI	IN011E22PBNZ90048
IN49 - OPERA DI SOSTEGNO IN SX - CARPENTERIA - SEZIONI TIPO E PARTICOLARI COSTRUTTIVI	IN011E22PBNZ90049
IN50 - OPERA DI SOSTEGNO IN SX - CARPENTERIA - SEZIONI TIPO E PARTICOLARI COSTRUTTIVI	IN011E22PBNZ90050
IN51 - OPERA DI SOSTEGNO IN SX - CARPENTERIA - SEZIONI TIPO E PARTICOLARI COSTRUTTIVI	IN011E22PBNZ90051
IN52 - OPERA DI SOSTEGNO IN SX - CARPENTERIA - SEZIONI TIPO E PARTICOLARI COSTRUTTIVI	IN011E22PBNZ90052
IN53 - OPERA DI SOSTEGNO IN SX - CARPENTERIA - SEZIONI TIPO E PARTICOLARI COSTRUTTIVI	IN011E22PBNZ90053
IN54 - OPERA DI SOSTEGNO IN SX - CARPENTERIA - SEZIONI TIPO E PARTICOLARI COSTRUTTIVI	IN011E22PBNZ90054
IN55 - OPERA DI SOSTEGNO IN SX - CARPENTERIA - SEZIONI TIPO E PARTICOLARI COSTRUTTIVI	IN011E22PBNZ90055
IN56 - OPERA DI SOSTEGNO IN SX - CARPENTERIA - SEZIONI TIPO E PARTICOLARI COSTRUTTIVI	IN011E22PBNZ90056
IN57 - OPERA DI SOSTEGNO IN SX - CARPENTERIA - SEZIONI TIPO E PARTICOLARI COSTRUTTIVI	IN011E22PBNZ90057
IN58 - OPERA DI SOSTEGNO IN SX - CARPENTERIA - SEZIONI TIPO E PARTICOLARI COSTRUTTIVI	IN011E22PBNZ90058
IN59 - OPERA DI SOSTEGNO IN SX - CARPENTERIA - SEZIONI TIPO E PARTICOLARI COSTRUTTIVI	IN011E22PBNZ90059
IN60 - OPERA DI SOSTEGNO IN SX - CARPENTERIA - SEZIONI TIPO E PARTICOLARI COSTRUTTIVI	IN011E22PBNZ90060
IN61 - OPERA DI SOSTEGNO IN SX - CARPENTERIA - SEZIONI TIPO E PARTICOLARI COSTRUTTIVI	IN011E22PBNZ90061
IN62 - OPERA DI SOSTEGNO IN SX - CARPENTERIA - SEZIONI TIPO E PARTICOLARI COSTRUTTIVI	IN011E22PBNZ90062
IN63 - OPERA DI SOSTEGNO IN SX - CARPENTERIA - SEZIONI TIPO E PARTICOLARI COSTRUTTIVI	IN011E22PBNZ90063
IN64 - OPERA DI SOSTEGNO IN SX - CARPENTERIA - SEZIONI TIPO E PARTICOLARI COSTRUTTIVI	IN011E22PBNZ90064
IN65 - OPERA DI SOSTEGNO IN SX - CARPENTERIA - SEZIONI TIPO E PARTICOLARI COSTRUTTIVI	IN011E22PBNZ90065
IN66 - OPERA DI SOSTEGNO IN SX - CARPENTERIA - SEZIONI TIPO E PARTICOLARI COSTRUTTIVI	IN011E22PBNZ90066
IN67 - OPERA DI SOSTEGNO IN SX - CARPENTERIA - SEZIONI TIPO E PARTICOLARI COSTRUTTIVI	IN011E22PBNZ90067
IN68 - OPERA DI SOSTEGNO IN SX - CARPENTERIA - SEZIONI TIPO E PARTICOLARI COSTRUTTIVI	IN011E22PBNZ90068
IN69 - OPERA DI SOSTEGNO IN SX - CARPENTERIA - SEZIONI TIPO E PARTICOLARI COSTRUTTIVI	IN011E22PBNZ90069
IN70 - OPERA DI SOSTEGNO IN SX - CARPENTERIA - SEZIONI TIPO E PARTICOLARI COSTRUTTIVI	IN011E22PBNZ90070
IN71 - OPERA DI SOSTEGNO IN SX - CARPENTERIA - SEZIONI TIPO E PARTICOLARI COSTRUTTIVI	IN011E22PBNZ90071
IN72 - OPERA DI SOSTEGNO IN SX - CARPENTERIA - SEZIONI TIPO E PARTICOLARI COSTRUTTIVI	IN011E22PBNZ90072
IN73 - OPERA DI SOSTEGNO IN SX - CARPENTERIA - SEZIONI TIPO E PARTICOLARI COSTRUTTIVI	IN011E22PBNZ90073
IN74 - OPERA DI SOSTEGNO IN SX - CARPENTERIA - SEZIONI TIPO E PARTICOLARI COSTRUTTIVI	IN011E22PBNZ90074
IN75 - OPERA DI SOSTEGNO IN SX - CARPENTERIA - SEZIONI TIPO E PARTICOLARI COSTRUTTIVI	IN011E22PBNZ90075
IN76 - OPERA DI SOSTEGNO IN SX - CARPENTERIA - SEZIONI TIPO E PARTICOLARI COSTRUTTIVI	IN011E22PBNZ90076
IN77 - OPERA DI SOSTEGNO IN SX - CARPENTERIA - SEZIONI TIPO E PARTICOLARI COSTRUTTIVI	IN011E22PBNZ90077
IN78 - OPERA DI SOSTEGNO IN SX - CARPENTERIA - SEZIONI TIPO E PARTICOLARI COSTRUTTIVI	IN011E22PBNZ90078
IN79 - OPERA DI SOSTEGNO IN SX - CARPENTERIA - SEZIONI TIPO E PARTICOLARI COSTRUTTIVI	IN011E22PBNZ90079
IN80 - OPERA DI SOSTEGNO IN SX - CARPENTERIA - SEZIONI TIPO E PARTICOLARI COSTRUTTIVI	IN011E22PBNZ90080
IN81 - OPERA DI SOSTEGNO IN SX - CARPENTERIA - SEZIONI TIPO E PARTICOLARI COSTRUTTIVI	IN011E22PBNZ90081
IN82 - OPERA DI SOSTEGNO IN SX - CARPENTERIA - SEZIONI TIPO E PARTICOLARI COSTRUTTIVI	IN011E22PBNZ90082
IN83 - OPERA DI SOSTEGNO IN SX - CARPENTERIA - SEZIONI TIPO E PARTICOLARI COSTRUTTIVI	IN011E22PBNZ90083
IN84 - OPERA DI SOSTEGNO IN SX - CARPENTERIA - SEZIONI TIPO E PARTICOLARI COSTRUTTIVI	IN011E22PBNZ90084
IN85 - OPERA DI SOSTEGNO IN SX - CARPENTERIA - SEZIONI TIPO E PARTICOLARI COSTRUTTIVI	IN011E22PBNZ90085
IN86 - OPERA DI SOSTEGNO IN SX - CARPENTERIA - SEZIONI TIPO E PARTICOLARI COSTRUTTIVI	IN011E22PBNZ90086
IN87 - OPERA DI SOSTEGNO IN SX - CARPENTERIA - SEZIONI TIPO E PARTICOLARI COSTRUTTIVI	IN011E22PBNZ90087
IN88 - OPERA DI SOSTEGNO IN SX - CARPENTERIA - SEZIONI TIPO E PARTICOLARI COSTRUTTIVI	IN011E22PBNZ90088
IN89 - OPERA DI SOSTEGNO IN SX - CARPENTERIA - SEZIONI TIPO E PARTICOLARI COSTRUTTIVI	IN011E22PBNZ90089
IN90 - OPERA DI SOSTEGNO IN SX - CARPENTERIA - SEZIONI TIPO E PARTICOLARI COSTRUTTIVI	IN011E22PBNZ90090
IN91 - OPERA DI SOSTEGNO IN SX - CARPENTERIA - SEZIONI TIPO E PARTICOLARI COSTRUTTIVI	IN011E22PBNZ90091
IN92 - OPERA DI SOSTEGNO IN SX - CARPENTERIA - SEZIONI TIPO E PARTICOLARI COSTRUTTIVI	IN011E22PBNZ90092
IN93 - OPERA DI SOSTEGNO IN SX - CARPENTERIA - SEZIONI TIPO E PARTICOLARI COSTRUTTIVI	IN011E22PBNZ90093
IN94 - OPERA DI SOSTEGNO IN SX - CARPENTERIA - SEZIONI TIPO E PARTICOLARI COSTRUTTIVI	IN011E22PBNZ90094
IN95 - OPERA DI SOSTEGNO IN SX - CARPENTERIA - SEZIONI TIPO E PARTICOLARI COSTRUTTIVI	IN011E22PBNZ90095
IN96 - OPERA DI SOSTEGNO IN SX - CARPENTERIA - SEZIONI TIPO E PARTICOLARI COSTRUTTIVI	IN011E22PBNZ90096
IN97 - OPERA DI SOSTEGNO IN SX - CARPENTERIA - SEZIONI TIPO E PARTICOLARI COSTRUTTIVI	IN011E22PBNZ90097
IN98 - OPERA DI SOSTEGNO IN SX - CARPENTERIA - SEZIONI TIPO E PARTICOLARI COSTRUTTIVI	IN011E22PBNZ90098
IN99 - OPERA DI SOSTEGNO IN SX - CARPENTERIA - SEZIONI TIPO E PARTICOLARI COSTRUTTIVI	IN011E22PBNZ90099
IN100 - OPERA DI SOSTEGNO IN SX - CARPENTERIA - SEZIONI TIPO E PARTICOLARI COSTRUTTIVI	IN011E22PBNZ90100

PIANTA CHIAVE



NOTE GENERALI

- TUTTE LE PROGRESSIVE SONO ESPRESSE IN CHILOMETRI



COMMITTENTE: **GRUPPO FERROVIARIE ITALIANA**
GRUPPO FERROVIE DELLO STATO

ALTA SOVRILEGANZA: **ITALFERR**
GRUPPO FERROVIE DELLO STATO

GENERAL CONTRACTOR: **Cepav due**
Consorzio ENI per F Alta Velocità

INFRASTRUTTURE FERROVIARIE STRATEGICHE DEFINITE DALLA LEGGE OBIETTIVO N. 443/01

LINEA A.V. /A.C. TORINO - VENEZIA Tratta MILANO - VERONA
Lotto funzionale Brescia-Verona
PROGETTO ESECUTIVO
IN29 - VIABILITÀ EXTRALINEA - DEVIAZIONE VIA LIBIA
PLANIMETRIA DI PROGETTO
TAV.1

GENERAL CONTRACTOR	DIRETTORE LAVORI	SCALA:					
Consorzio Cepav due		1:500					
Data:	Data:						
COMMESSA	LOTTO	FASE	ENTE	TIPO DOC.	OPERA/DISCIPLINA	PROGR.	REV.
INOR	11	E	E2	P8	IN29/00	001	A

PROGETTAZIONE

Rev.	Descrizione	Redatto	Data	Verificato	Data	Progettista	Data
A	EMISSIONE		29/03/19		29/03/19		29/03/19
B							
C							

CGI: 75144733AA
Progetto autorizzato dalla Unione Europea
File: INR11E22PBNZ90001A_02.dwg
CUP: F81H910000008