

PROFILO LONGITUDINALE
scala 1:1000/100

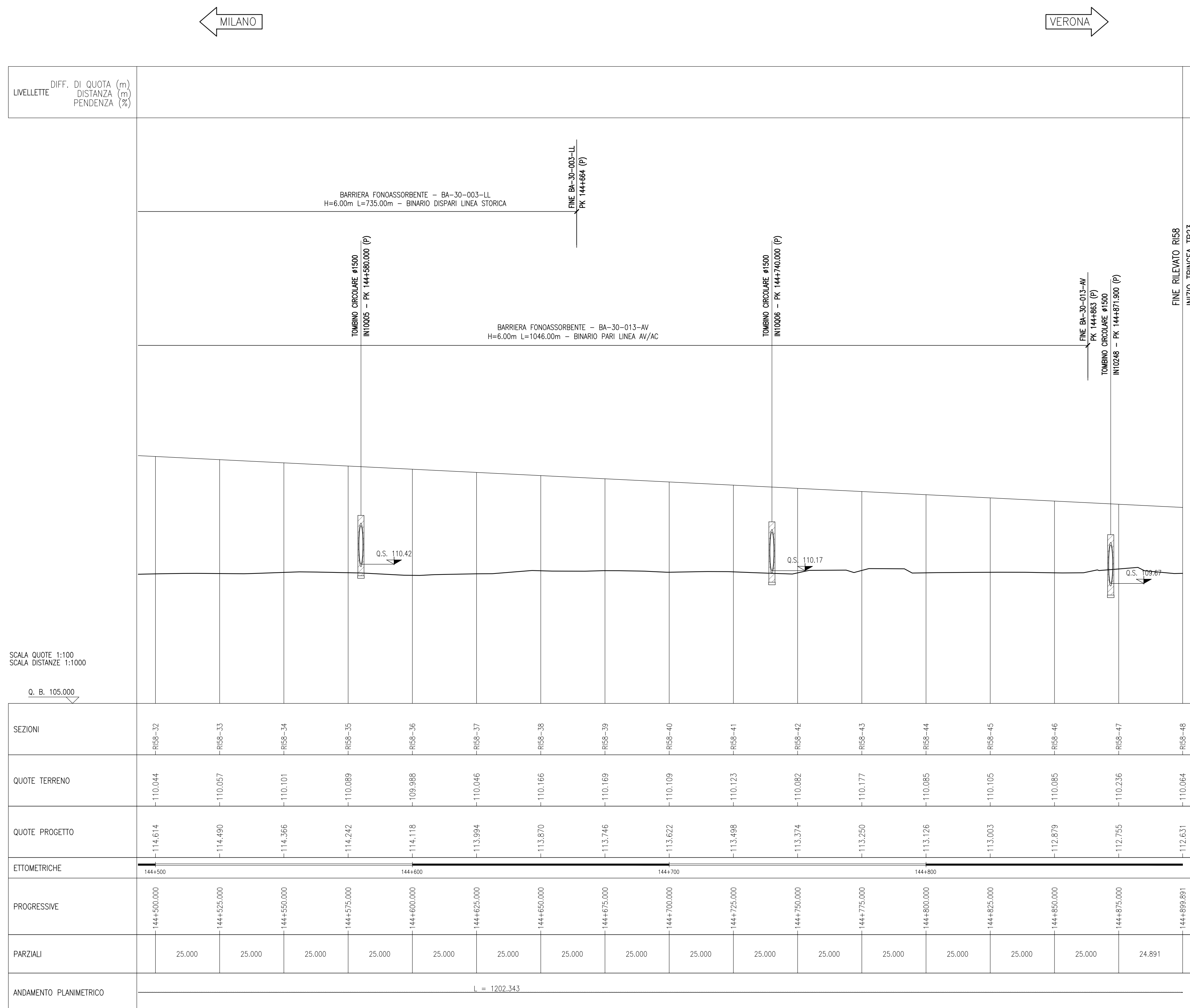
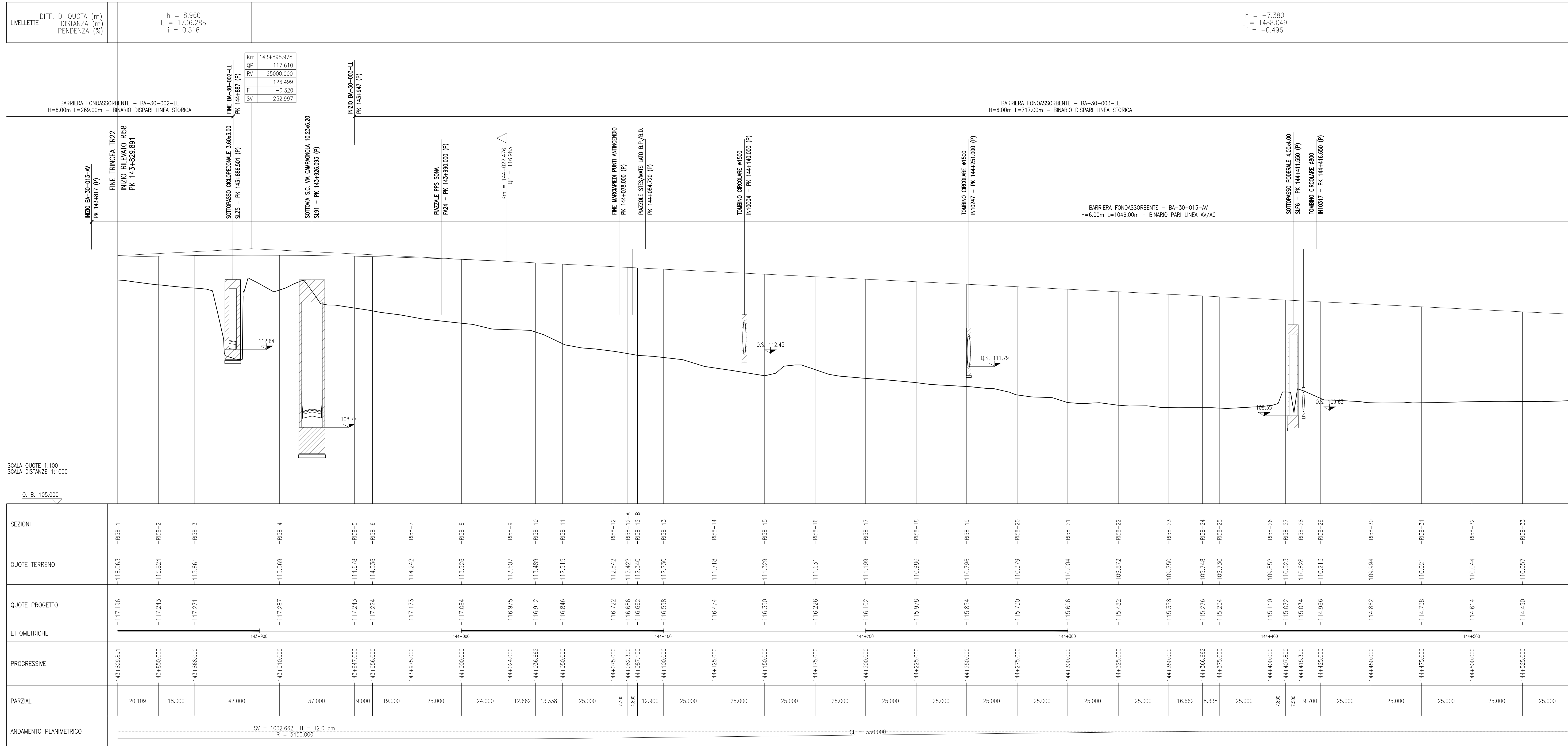
VERONA

DESGNI DI RIFERIMENTO

DESCRIZIONE	CODICE
R158 - RELAZIONE TECNICA GENERALE	IND11EE23805800001
R158 - RELAZIONE GEOTECNICA	IND11EE23805800001
R158 - PROFILO GEOTECNICO	IND11EE23805800001
R158 - PLANIMETRIA STATO DI FATTO - TAVOLA 1	IND11EE23805800001
R158 - PLANIMETRIA STATO DI FATTO - TAVOLA 2	IND11EE23805800001
R158 - PLANIMETRIA STATO DI FATTO - TAVOLA 3	IND11EE23805800001
R158 - PLANIMETRIA STATO DI FATTO - TAVOLA 4	IND11EE23805800001
R158 - PLANIMETRIA STATO DI FATTO - TAVOLA 5	IND11EE23805800001
R158 - PLANIMETRIA STATO DI FATTO - TAVOLA 6	IND11EE23805800001
R158 - PLANIMETRIA STATO DI FATTO - TAVOLA 7	IND11EE23805800001
R158 - RELAZIONE IDRAULICA	IND11EE23805800001
R158 - SEZIONI TRASVERSALI - TAVOLA 1	IND11EE23805800001
R158 - SEZIONI TRASVERSALI - TAVOLA 2	IND11EE23805800001
R158 - SEZIONI TRASVERSALI - TAVOLA 3	IND11EE23805800001
R158 - SEZIONI TRASVERSALI - TAVOLA 4	IND11EE23805800001
R158 - SEZIONI TRASVERSALI - TAVOLA 5	IND11EE23805800001
R158 - SEZIONI TRASVERSALI - TAVOLA 6	IND11EE23805800001
R158 - SEZIONI TRASVERSALI - TAVOLA 7	IND11EE23805800001
R158 - IN10004 - TOMORNO #1500 - PK 1444+140,000 - CARPENTERIA	IND11EE23805800001
R158 - IN10047 - TOMORNO #1500 - PK 144+251,000 - CARPENTERIA	IND11EE23805800001
R158 - IN10317 - TOMORNO # 800 - PK 1444+116,000 - CARPENTERIA	IND11EE23805800001
R158 - IN10005 - TOMORNO #1500 - PK 1444+500,000 - CARPENTERIA	IND11EE23805800001
R158 - IN10006 - TOMORNO #1500 - PK 1444+740,000 - CARPENTERIA	IND11EE23805800001
R158 - IN10248 - TOMORNO #1500 - PK 1444+871,000 - CARPENTERIA	IND11EE23805800001
R158 - IN10248 - TOMORNO #1500 - PK 1444+871,000 - CARPENTERIA	IND11EE23805800001
R158 - R158 - CORPO FERRIARIO LINEA AV DA PK 143+829,891 A PK 150+780,229 - TOMERIE CIRCULARI Ø1500 - RELAZIONE DI CALCOLO	IND11EE23805800001
R158 - R158 - CORPO FERRIARIO LINEA AV DA PK 143+829,891 A PK 150+780,229 - TOMERIE CIRCULARI Ø1500 - ALLEGATO ALLA RELAZ. DI CALCOLO - TABELLE DI CALCOLO	IND11EE23805800001
R158 - R158 - SEZIONI TIPO - PATTINERIA IN RILEVATO DOPPIO BINARIO-200+ve+300m/h	IND11EE23805800001
R158 - R158 - SEZIONI TIPO - PATTINERIA IN TRINCA DOPPIO BINARIO-200+ve+300m/h	IND11EE23805800001
R158 - R158 - ACCESSIBILITA' ALLA LINEA-REDAZIONE CON PALETTI IN CAP E RETE MET-	IND11EE23805800001
R158 - R158 - SEZIONI, PROGETTI E PARTICOLARI	IND11EE23805800001
R158 - R158 - ACCESSIBILITA' ALLA LINEA-REDAZIONE DI SERVIZIO INTERNA - SEZIONI TIPO	IND11EE23805800001
R158 - R158 - ACCESSIBILITA' ALLA LINEA-SCALA ACCESSO ALLA LINEA-PARTICOLARE SEZIONE, PROSPETTO E PARTICOLARI	IND11EE23805800001
R158 - R158 - CORPO STRADALE FERRIARIO - OPERE DI FINESTRA DEI RILEVATI - PARTI IDRAULICHE	IND11EE23805800001
R158 - R158 - CORPO STRADALE FERRIARIO LINEA AV - TOMERIE - IMPIEDIMENTO OPERE CHIAVI DI RACCORDO	IND11EE23805800001
R158 - R158 - CANALLETTE IDRAULICHE - PARTICOLARI COSTRUTTIVI	IND11EE23805800001
R158 - R158 - CORPO STRADALE FERRIARIO LINEA AV - PARTICOLARE CANALLETTE PASSAGGI	IND11EE23805800001
R158 - R158 - FONDAZIONE RILEVATI - SEZIONI TIPO PER LINEA AV	IND11EE23805800001
R158 - R158 - BLOCCO DI FONDAZIONE PER CILINDRICO SU RILEVATO RAVENNA, SEZIONI E DETTI COSTRUTTIVI	IND11EE23805800001
R158 - R158 - CILINDRICO E CILINDRICO: DETTI DI ATTACCO CILINDRICO AL SISTEMA T.E. - DETTAGLI	IND11EE23805800001
R158 - R158 - CILINDRICO SU VARIANTE E GALERIE - SEZIONI TIPO E DETTAGLI COSTRUTTIVI	IND11EE23805800001

NOTE GENERALI

- TUTTE LE MISURE ESPRESSE SONO IN METRI, SALVO OVE DIVERSAMENTE INDICATO
- TUTTE LE QUOTE ALTIMETRICHE SONO ESPRESSE IN METRI s.l.m.
- TUTTE LE PROGRESSIVE SONO ESPRESSE IN CHILOMETRI
- Q.R. = QUOTA DI RIFERIMENTO
- Q.S. = QUOTA DI SCORRIMENTO



COMMITTENTE: **RFI** - R.F.E. FERROVIARIA ITALIANA - GRUPPO FERROVIE DELLO STATO

ALTA SORVEGLIANZA: **ITALFERR** - GRUPPO FERROVIE DELLO STATO

GENERAL CONTRACTOR: **Cepav due** - Consorzio ENI per F Alta Velocità

INFRASTRUTTURE FERROVIARIE STRATEGICHE DEFINITE DALLA LEGGE OBIETTIVO N. 443/01

LINEA A.V./A.C. TORINO - VENEZIA Tratta MILANO - VERONA
Lotto funzionale Brescia-Verona
PROGETTO ESECUTIVO

R158 - RILEVATO LINEA AV/AC DA PK 143+829,891 A PK 144+899,891
PROFILO LONGITUDINALE

GENERAL CONTRACTOR: **Cepav due** | DIRETTORE LAVORI: _____ | SCALA: 1:1000/100

Data: _____ | Data: _____

COMMESSA: INOR | LOTTO: 11 | FASE: E2 | ENTE: F7 | OPERA/DISCIPLINA: R15800 | PROG.: 001 | REV.: A

PROGETTAZIONE: _____

Rev. Descrizione: _____ | Data: _____ | Data: _____ | Data: _____ | Data: _____

A EMISSIONE | B | C

CIG: 75144733AA | File: INR11EE23805800001A_10.dwg | CLIP: F8199110000008