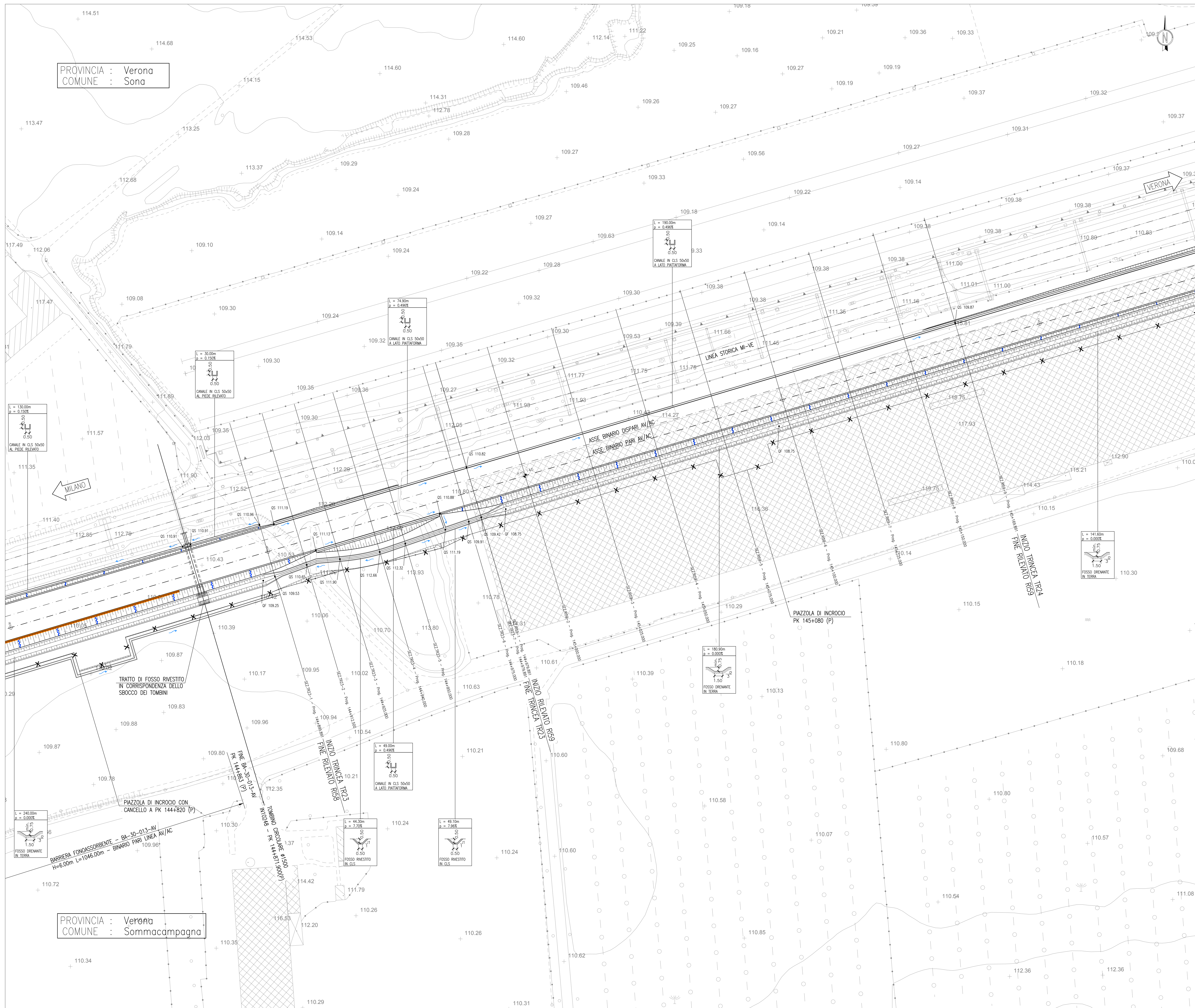


PLANIMETRIA DI PROGETTO  
SCALA 1:500



PROVINCIA : Verona  
COMUNE : Sona

PROVINCIA : Verona  
COMUNE : Sommacampagna

DESCRIZIONE	CODICE
- TR23 - RELAZIONE TECNICA GENERALE	INDR11E2P2TR230001
- TR23 - RELAZIONE GEOTECNICA	INDR11E2P2TR230001
- TR23 - PROFILO GEOMETRICO	INDR11E2P2TR230001
- TR23 - PLANIMETRIA STATO DI FATTO	INDR11E2P2TR230001
- TR23 - PROFILO LONGITUDINALE	INDR11E2P2TR230001
- TR23 - RELAZIONE IDRAULICA	INDR11E2P2TR230001
- TR23 - SEZIONI TRASVERSALI	INDR11E2P2TR230001
- TR23 - PLANIMETRIA PPS	INDR11E2P2TR230001
- R00 - SEZIONI TIPO - PIATTAFORMA IN RILENTO DOPPIO BINARIO-200+V+300m/h	INDR11E2P2TR230001
- R00 - SEZIONI TIPO - PIATTAFORMA IN TRINCEA DOPPIO BINARIO-200+V+300m/h	INDR11E2P2TR230001
- R00 - ACCESSIBILITÀ ALLA LINEA-REDAZIONE CON PALETTI IN CAP E RETE MET-	INDR11E2P2TR230001
- PAVI - SEZIONI PROSPETTIVE E PARTICOLARI	INDR11E2P2TR230001
- R00 - ACCESSIBILITÀ ALLA LINEA-POSTA DI SERVIZIO INTERNA - DISEGNI TIPO	INDR11E2P2TR230001
- R00 - ACCESSIBILITÀ ALLA LINEA-SCALA ACCESSI ALLA LINEA-PANCA, SEZIONI, PROSPETTIVE E PARTICOLARI	INDR11E2P2TR230001
- R00 - CORPO STRADALE FERROVIARIO - OPERE DI FINITURA DEI RILENTI - PARTI IDRAULICHE	INDR11E2P2TR230001
- R00 - CORPO STRADALE FERROVIARIO LINEA AV - TOMBINI - TIPOLOGICI OPERE CAVI DI RACCORDO	INDR11E2P2TR230001
- CANALITE IDRAULICHE - PARTICOLARI COSTRUTTIVI	INDR11E2P2TR230001
- R00 - CORPO STRADALE FERROVIARIO LINEA AV - PARTICOLARE CANALITA PASSAGGI	INDR11E2P2TR230001
- R00 - FONDAZIONE RILENTI - SEZIONI TIPO PER LINEA AV	INDR11E2P2TR230001
- C000 - BLOCCO DI FONDAZIONE PER CILINDRO CHILOMETRICO SU RILENTO PANCA, SEZIONI E DETT. COSTRUTTIVI	INDR11E2P2TR230001
- C000 - CILINDRO CHILOMETRICO PER CILINDRO CHILOMETRICO SU RILENTO PANCA, SEZIONI E DETT. COSTRUTTIVI	INDR11E2P2TR230001
- C000 - CILINDRO CHILOMETRICO SU VADOTTO E GALLERIE - SEZIONI TIPO E DETTAGLI COSTRUTTIVI	INDR11E2P2TR230001

**NOTE GENERALI**

- TUTTE LE QUOTE ALTIMETRICHE SONO ESPRESSE IN METRI s.l.m.
- TUTTE LE PROGRESSIVE SONO ESPRESSE IN CHILOMETRI
- QF = QUOTA FONDO FOSSO
- QS = QUOTA DI SCORRIMENTO CANALE IN CLS

**LEGENDA**

	ASSE BINARIO
	RECINZIONE
	BARRIERA FONDOSSORBENTE
	EMBRICI
	SCALETTA DI ACCESSO ALLA PIATTAFORMA

COMMITTENTE:

ALTA SORVEGLIANZA:

GENERAL CONTRACTOR:

**Cepav due**  
Consorzio ENI per F Alta Velocità

**INFRASTRUTTURE FERROVIARIE STRATEGICHE DEFINITE DALLA LEGGE OBIETTIVO N. 443/01**

LINEA A.V./A.C. TORINO - VENEZIA Tratta MILANO - VERONA  
Lotto funzionale Brescia-Verona  
PROGETTO ESECUTIVO  
TR23 - TRINCEA LINEA AV/AC DA PK 144+899,891 A PK 144+979,891  
PLANIMETRIA DI PROGETTO

GENERAL CONTRACTOR		DIRETTORE LAVORI		SCALA			
Consorzio <b>Cepav due</b>				1:500			
Data:		Data:					
COMMESSA	LOTTO	FASE	ENTE	TIPO DOC.	OPERA/DISCIPLINA	PROGR.	REV.
INOR	11	E	E2	P8	TR23/00	001	A
<b>PROGETTAZIONE</b>							
Rev.	Descrizione	Redatto	Data	Verificato	Data	Progettista	Data
A	EMISSIONE		01/03/19		01/03/19		
B							
C							

CIG: 75144733AA File: INR11E2P2TR230001A\_02.dwg